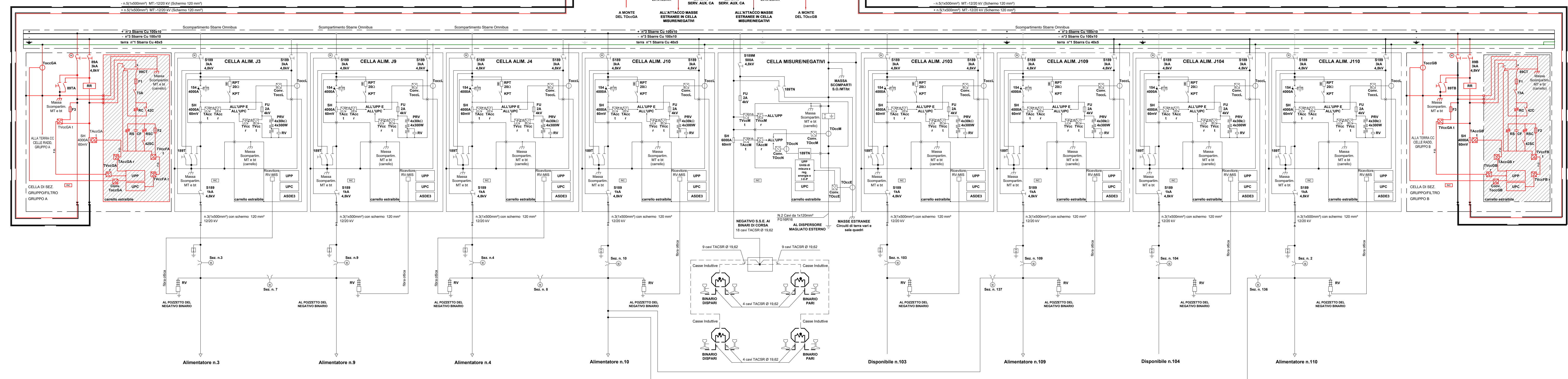
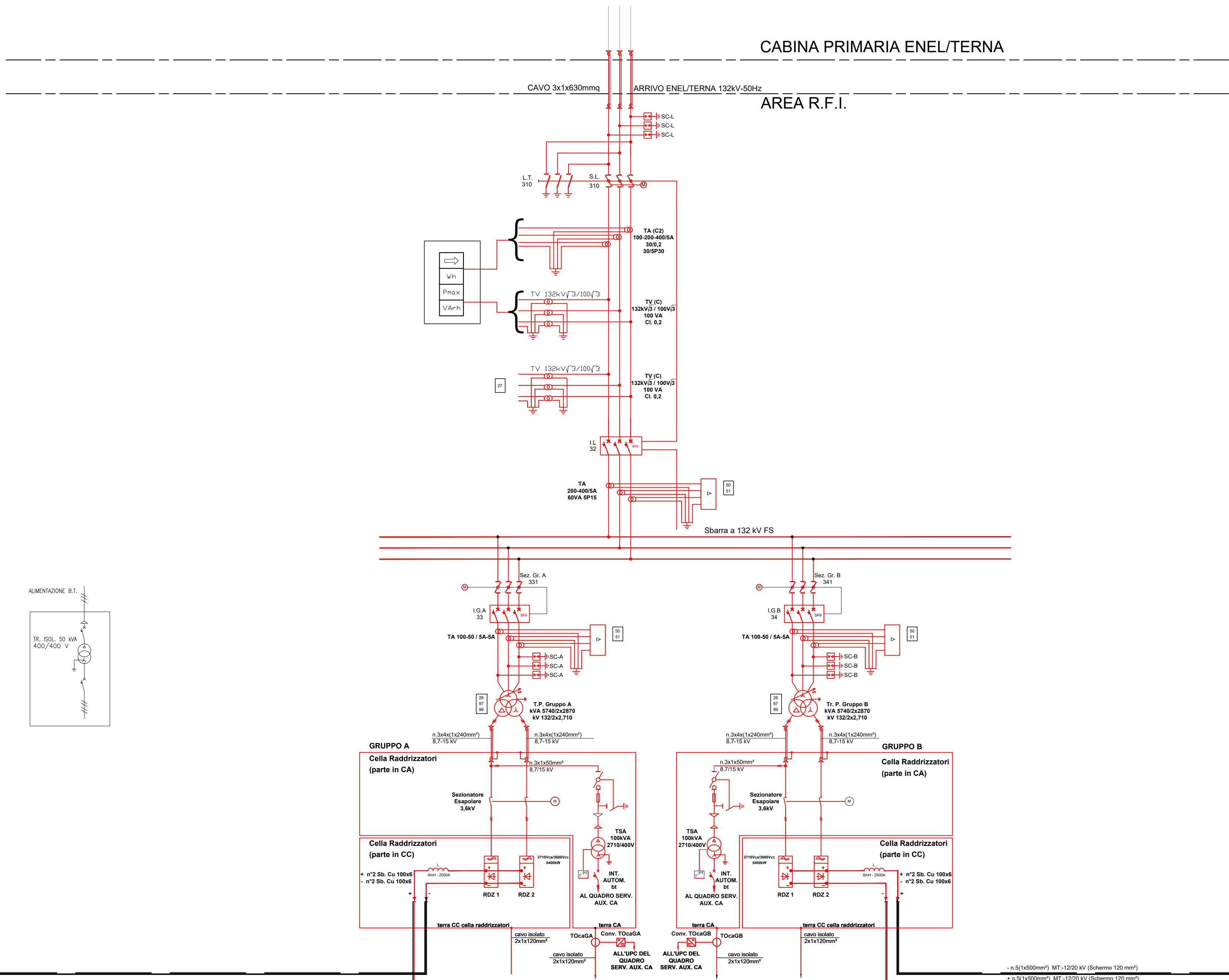


CABINA PRIMARIA ENEL/TERNA

AREA R.F.I.



LEGGENDA

|  |   |  |   |
|--|---|--|---|
|  | Trasformatore   |  | Relè elettronico  |
|  | Sezionatore A.T. motorizzato                                  |  | Interruttore a innescamento con uscita in terra                               |
|  | Sezionatore A.T. motorizzato                                  |  | Sezionatore a comando manuale   |
|  | Interruttore A.T.   |  | Sezionatore unipolare   |
|  | Fusibile di potenza   |  | Relè di massa (collegato allo meglio di terra.)                               |
|  | Trasformatore a 2 avvolgimenti sul secondario                 |  | Interruttore di misura-sezionatore per servizi a corrente condensatori filtro |
|  | Trasf. di corrente  |  | Contatto di misura  |
|  | Trasf. di tensione  |  | Contatto di misura corrente   |
|  | Trasformatore MT/AT per servizi ausiliari                     |  | Contatto di misura corrente   |
|  | Sez. MT antiscintille con fusibili e sez. terra interbloccata |  | Contatto verso terra  |
|  | Raddrizzatore CA - CC   |  | Contatto verso terra massa ed a comune  |
|  | Resistenza da 200 A   |  | Contatto di misura corrente   |
|  | Scaricatore a elettromagnete e condensatore per 3 kv cc       |  | Contatto verso terra massa ed a comune  |
|  | Unità periferica di protezione (LPP)                          |  | Contatto di misura corrente   |
|  | Unità periferica di controllo (UPC)                           |  | Contatto verso terra massa ed a comune  |
|  | CAVQ AT 15kV  |  |   |

NOTE:  
Le celle alimentatori dovranno essere del tipo omologato da RFI/DM.

COMMITENTE: **RFI**  
**AREA PERIFERICA ITALIANA**  
**GRUPPO FERROVIE DELLO STATO ITALIANE**

PROGETTAZIONE: **ITALFERR**  
**GRUPPO FERROVIE DELLO STATO ITALIANE**

CUP: J4710900030009

U.O. TECNOLOGIE NORD

PROGETTO DEFINITIVO

POTENZIAMENTO DELLA LINEA MILANO - GENOVA  
 QUADRUPPLICAMENTO TRATTA MILANO ROGOREDO - PAVIA  
 FASE 1 - QUADRUPPLICAMENTO MI ROGOREDO - PIEVE EMANUELE

SOTTOSTAZIONI ELETTRICHE  
 SSE DI PIEVE EMANUELE  
 Schema Elettrico Generale

SCALA: ---

COMMESSA LOTTO FASE ENTE TIPO DOC. OPERA/DISCIPLINA PROGR. REV.

**NM0Z 10 D 58 DX SE0100 077 A**

| Rev. | Descrizione         | Redatto  | Data      | Verificato   | Data      | Approvato   | Data      | Autorizzato Data            |
|------|---------------------|----------|-----------|--------------|-----------|-------------|-----------|-----------------------------|
| A    | Emissione esecutiva | M. Anesi | Nov. 2018 | A. Sperandio | Nov. 2018 | [Signature] | Nov. 2018 | M. Gambino<br>November 2018 |

File: \\M21\0556DK02\0007A.DWG n. Elab.: