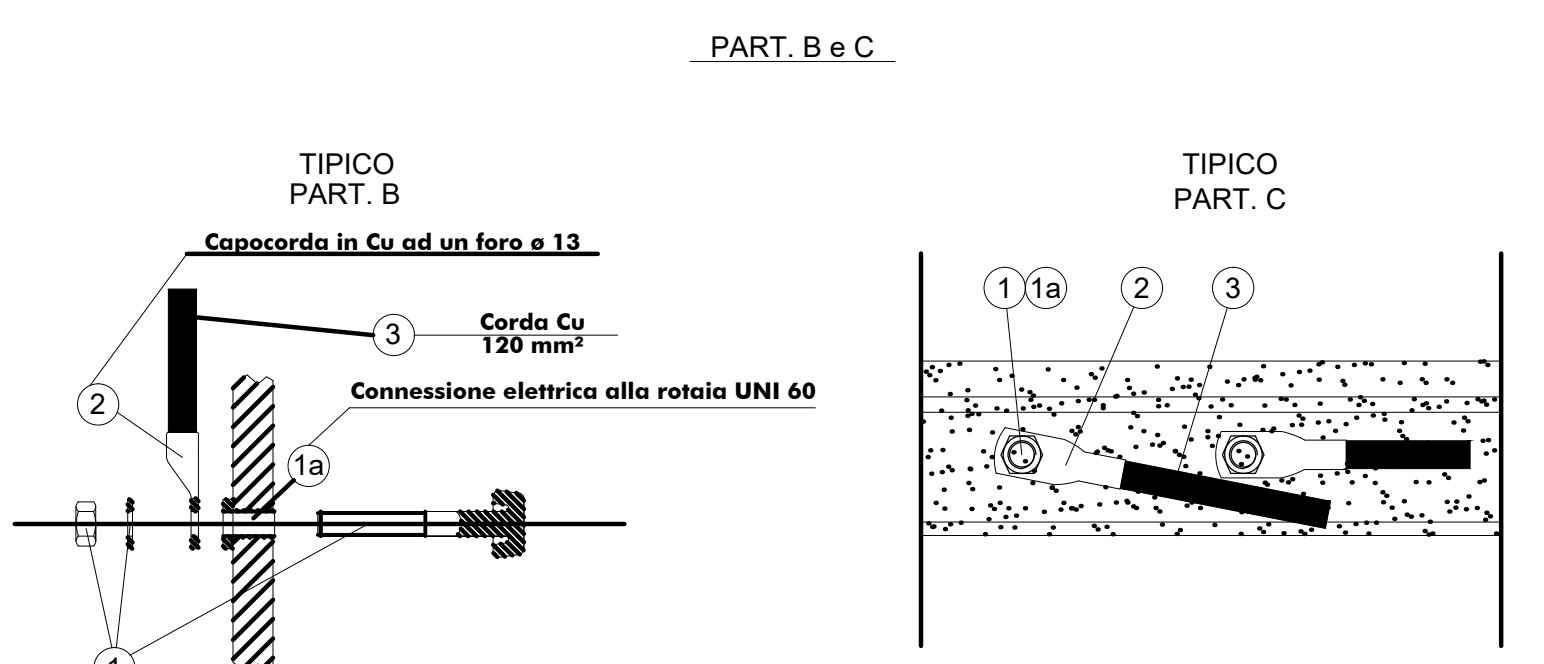


DOCUMENTI DI RIFERIMENTO

CODICE	ELABORATO
NM0Z10D58P9SE0100084	SSE di Pieve Emanuele -Piazzate di SSE/Canalizzazioni e pozzetti
NM0Z10D58DXSE0100077	SSE di Pieve Emanuele - Schema Elettrico Generale

NOTE: La connessione ai binari rappresentata nella tavola in oggetto prende in considerazione l'assetto di tracciato finale, con quadruplicamento fino a Pavia. In questa fase gli interventi dovranno essere compatibilizzati con la configurazione di tracciato prevista.



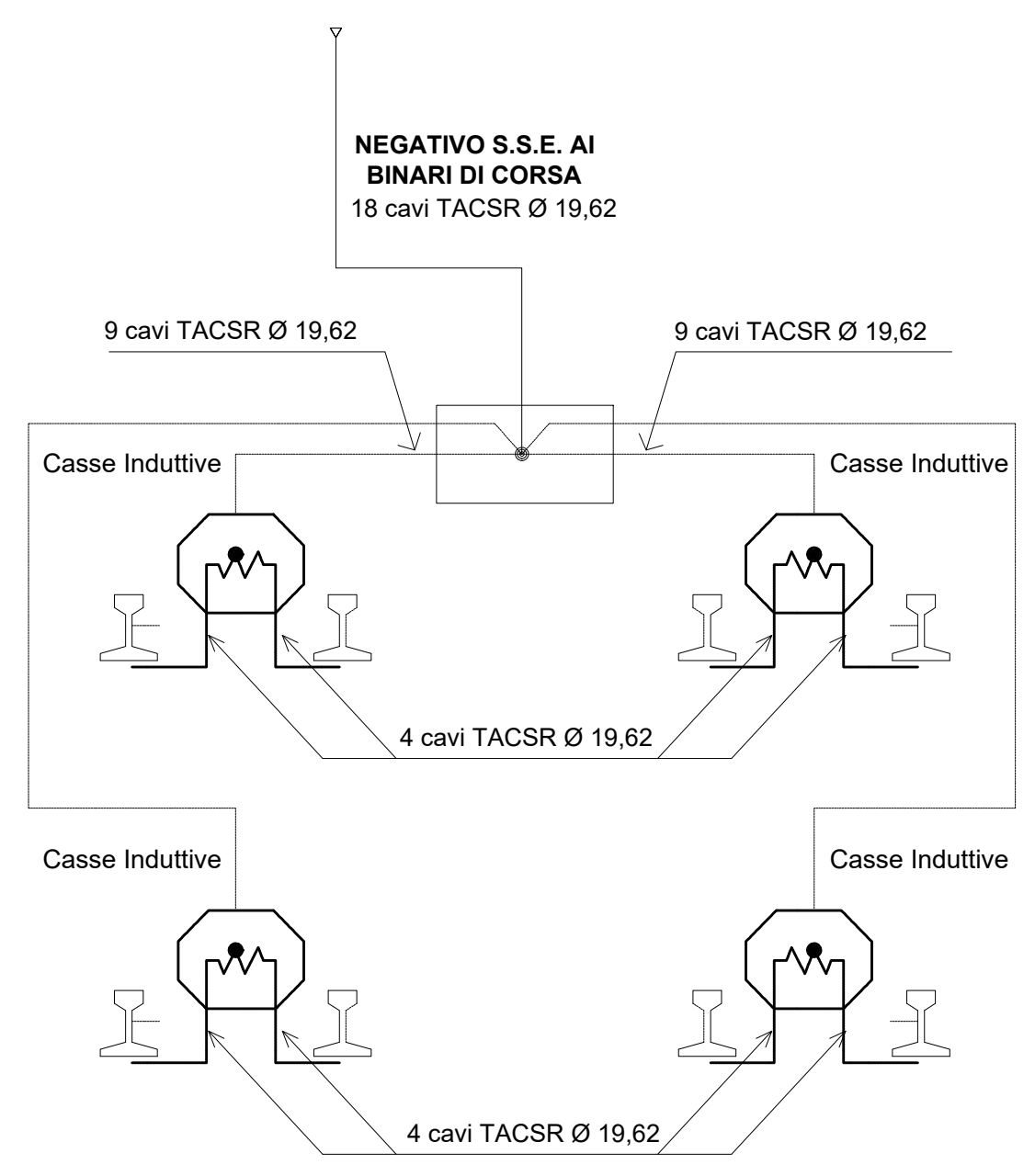
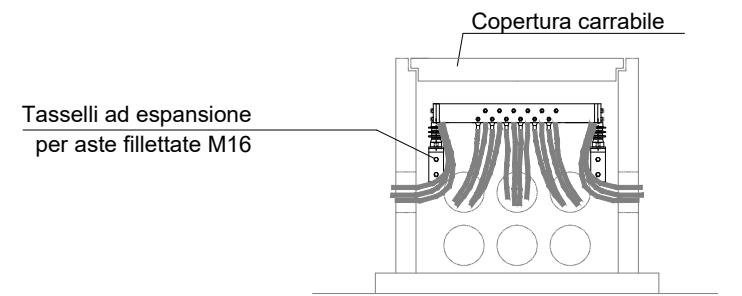
LEGENDA

	Rotaia non isolata
	Rotaia isolata
	Connessione elettrica alla rotaia
	Cavo flessibile in Cu, sez. 120 mm ²

Tabella materiali

Iden.	Descrizione	UNI	Q.ta'
1	Vite, rondella, dado autobloccante (cat./prog. 846/885)	//	136
1a	Bussola esterna ed interna (cat./prog. 846/884)	//	136
2	Capocorda per cavo flessibile in Cu, sez. 120 mm ² (cat./prog. 779/053)	//	136
3	Cavo flessibile in Cu, sez. 120 mm ²	//	300 m

SEZIONE A-A



COMMITTENTE:
RFI
 RETE FERROVIARIA ITALIANA
 GRUPPO FERROVIE DELLO STATO ITALIANE

PROGETTAZIONE:
ITALFERR
 GRUPPO FERROVIE DELLO STATO ITALIANE

CUP: J47109000030009

U.O. TECNOLOGIE NORD

PROGETTO DEFINITIVO

POTENZIAMENTO DELLA LINEA MILANO - GENOVA
 QUADRUPPLICAMENTO TRATTA MILANO ROGOREDO - PAVIA
 FASE 1 - QUADRUPPLICAMENTO MI ROGOREDO - PIEVE EMANUELE

SOTTOSTAZIONI ELETTRICHE

SSE DI PIEVE EMANUELE
 Planimetria e particolari di posa canalizzazione del negativo di SSE (ai binari)

SCALA:
 1:500

COMMESSA LOTTO FASE ENTE TIPO DOC. OPERA/DISCIPLINA PROGR. REV.
 NM0Z 10 D 58 P8 SE0100 080 A

Rev.	Descrizione	Redatto	Data	Verificato	Data	Approvato	Data	Autorizzato Data
A	Emissione esecutiva	M. Arcuti	Nov. 2018	A. Sperduco	Nov. 2018	S. Bignoli	Nov. 2018	M. Gambiolo Novembre 2018

