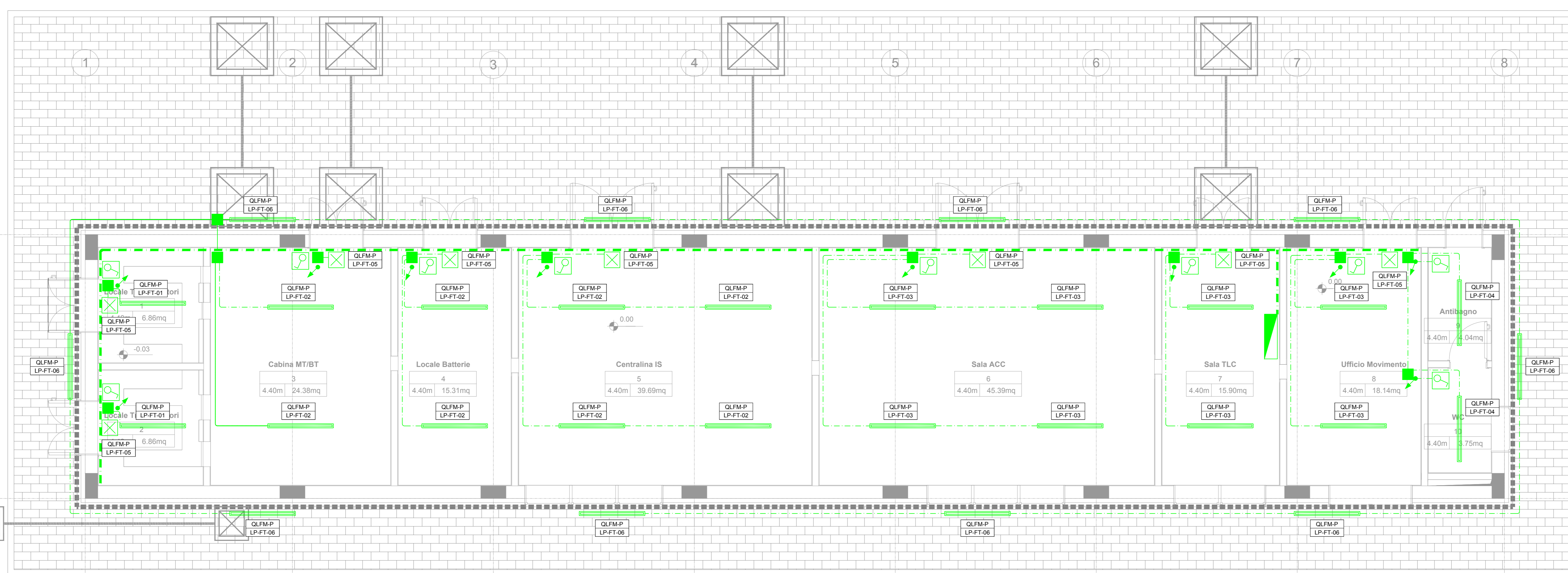


**LEGENDA SIMBOLI IMPIANTI LFM**

	Apparecchio illuminante per installazione a soffitto o a sospensione, lampada LED 30W, grado di protezione IP65
	Apparecchio illuminante per installazione ad incasso, lampada LED 47W, grado di protezione IP20
	Apparecchio illuminante per installazione ad incasso, lampada LED 15W, grado di protezione IP44
	Plafoniera di emergenza
	Indica apparecchi alimentati da circuito di continuità (no-break)
	Interruttore
	Deviatore
	Pulsante
	Pressa 2P+T 16A 230V Ipo PA0 - Frutto in resina per installazione in scabbia in resina IP40 da parete
	Gruppo presa industriale in materiale termoplastico per montaggio a parete composto da: 1 presa IP44 interbloccata CEE 17 2P+T 16A 230V 1 presa IP44 interbloccata CEE 17 3P+T 16A 400V
	Montante saltafessura
	Scatola di derivazione in lega leggera 100x100x50mm - grado di protezione IP55 - morsetteria classe II
	Canalina in acciaio zincato 160x100mm per distribuzione principale circuiti di alimentazione "Normale"
	Canalina in acciaio zincato 160x100mm per distribuzione principale circuiti di alimentazione "No-break"
	Tubo in PVC rigido Ø32mm per distribuzione secondaria circuiti di alimentazione "Normale"
	Tubo in PVC rigido Ø32mm per distribuzione secondaria circuiti di alimentazione "No-break"



COMMITTENTE: **RAI FERROVIARIA ITALIANA**  
GRUPPO FERROVIE DELLO STATO ITALIANE

PROGETTAZIONE: **ITALFERR**  
GRUPPO FERROVIE DELLO STATO ITALIANE

DIREZIONE TECNICA  
UO TECNOLOGIE NORD

PROGETTO DEFINITIVO

POTENZIAMENTO DELLA LINEA MILANO - GENOVA  
QUADRUPPLICAMENTO TRATTA MILANO ROGOREDO - PAVIA  
FASE 1 - QUADRUPPLICAMENTO MI ROGOREDO - PIEVE EMANUELE

PM Turago - PC ACC  
Lay out disposizione apparecchiature LFM fabbricato - PC/ACC

SCALA: 1:50

COMMESSA	LOTTO	FASE	ENTE	TIPO DOC.	OPERA/DISCIPLINA	PROGR.	REV.
NM02	10	D	S8	PA	LF0500	011	A

Revis.	Descrizione	Redatto	Data	Verificato	Data	Approvato	Data	Autorizzato/Nota
A	Emissione definitiva		1. Maggio 2018		C. Neri 2018		5. Aprile 2018	M. Giarola 2018

File: \4620209\PA\020114 n. Elabor.: \_\_\_\_\_