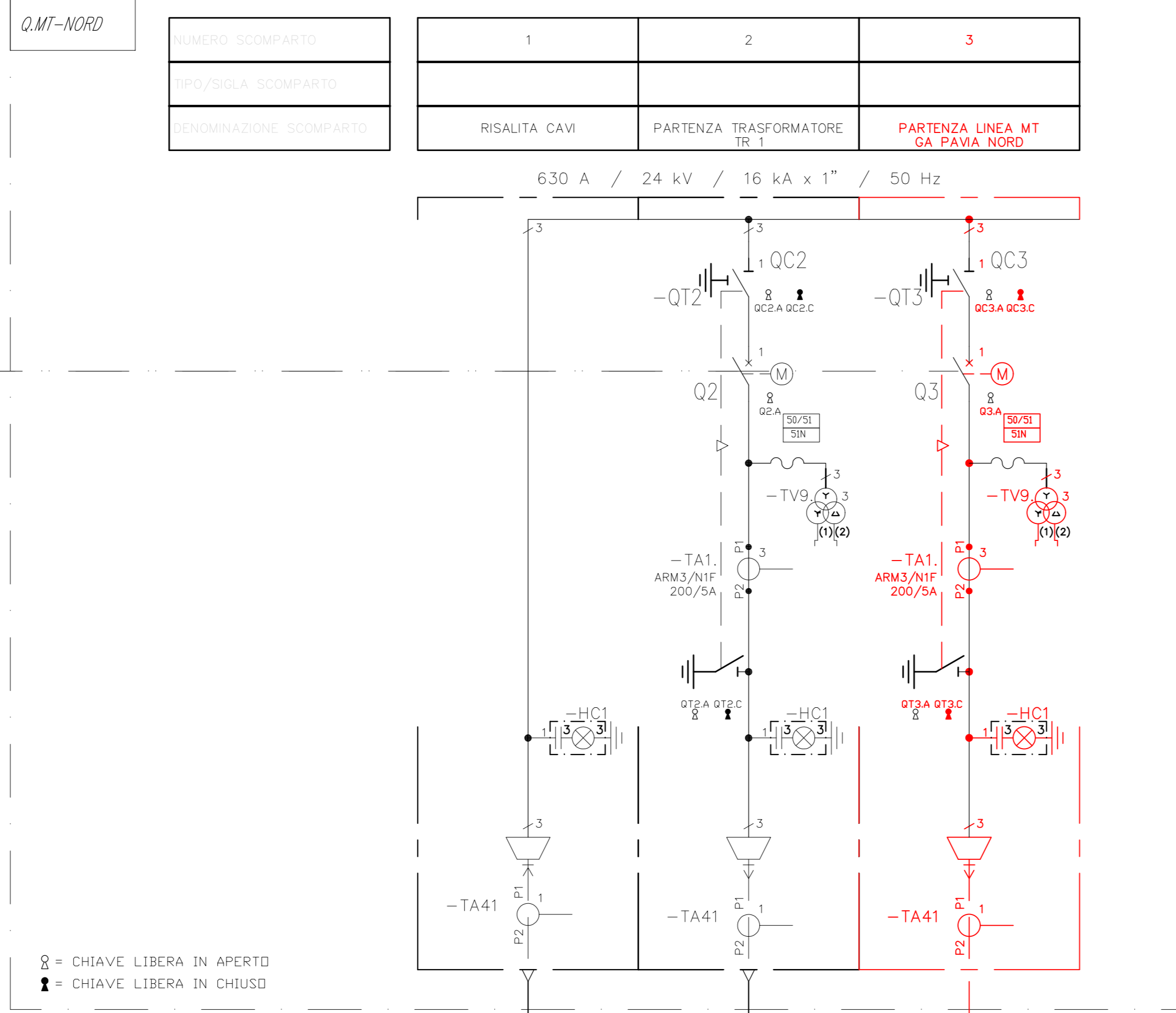


PULSANTE DI EMERGENZA PAG POSTO ALL'ESTERNO



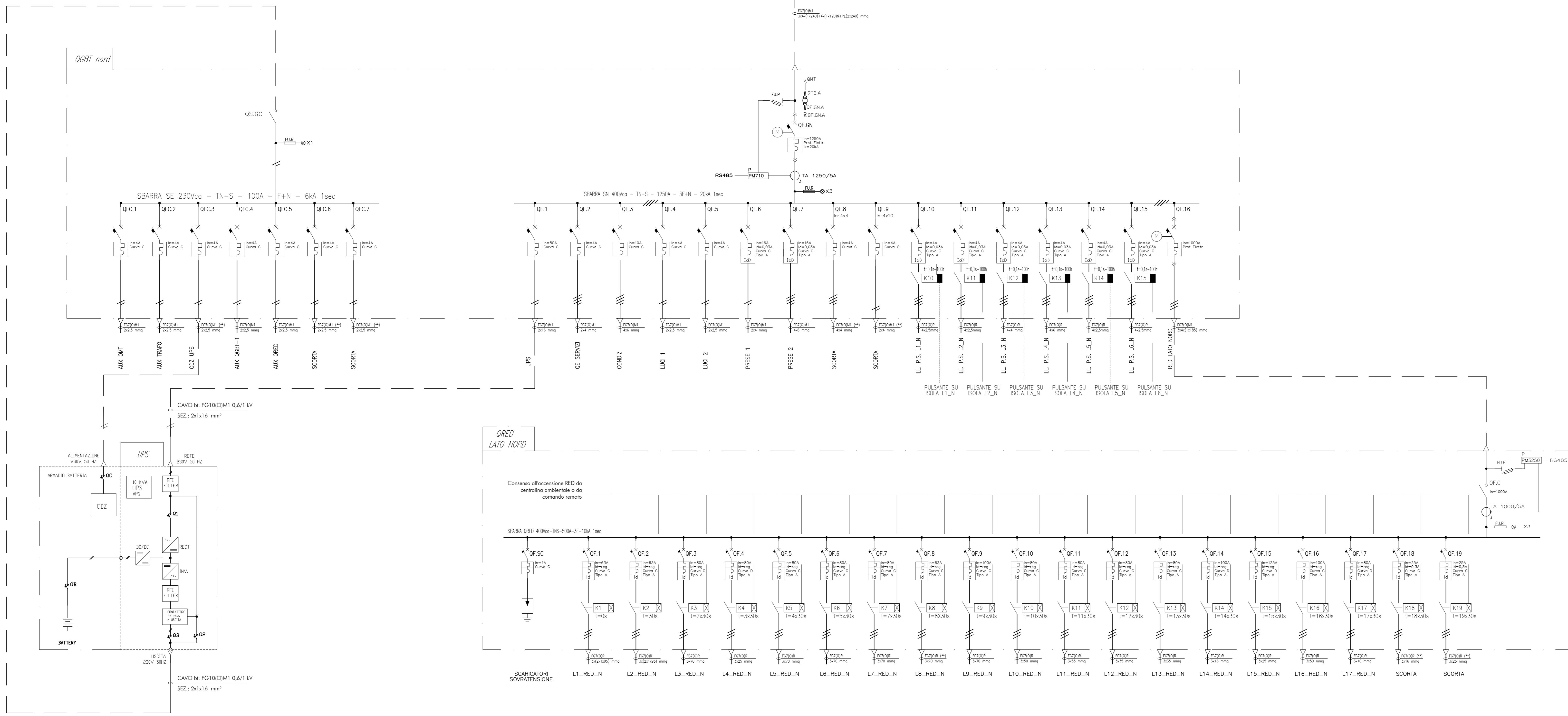
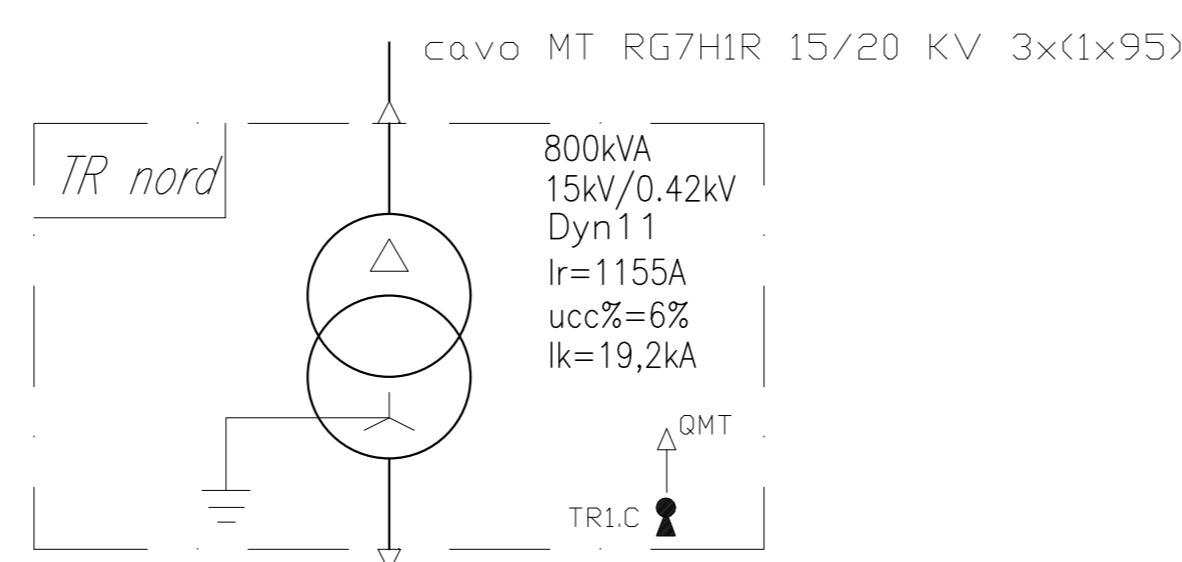
□ = CHIAVE LIBERA IN APERTO
 ■ = CHIAVE LIBERA IN CHIUSO

ALLA CABINA ACC. DI PAVIA
 Q.MT-CABINA

cavo MT RG7HIR 15/20KV 3x(1x95) L=600m

cavo MT RG7HIR 15/20KV 3x(1x95) L=1600m

ALLA CABINA DA PAVIA NORD
 Q.MT-CABINA



LEGENDA SIMBOLI IMPIANTO ELETTRICO

QUADRO MEDIA TENSIONE - QMT		QUADRO BASSA TENSIONE	
	GE - SEZIONARE DI TERRA		Interruttore a terra
	ST - TRASFORMATORE		Sezionatore con fusibile incorporato
	Q - INTERRUPTORE DI CIRCUITO		Controllo ausiliario (NOV)
	F - FUSIBILE		Controllo ausiliario (NOC)
	M - MOTORE		Controllo ausiliario (NOC2)
	CT - TRASFORMATORE DI CORRENTE		Controllo ausiliario (NOC3)
	CV - TRASFORMATORE DI TENSIONE		Selettore a posizioni (1-2-3)
	TR - TERMINALE		Controllo ausiliario (NOC4) con comando a pulsante
	TR.GND - TERMINALE CON TERRA		Interruttore interbloccato
	TR.GND.F - TERMINALE CON TERRA E FUSIBILE		Relè differenziale
	TR.GND.F.CT - TERMINALE CON TERRA, FUSIBILE E TRASFORMATORE DI CORRENTE		Controllo di misura principale (contatore)
	TR.GND.F.CT.CV - TERMINALE CON TERRA, FUSIBILE, TRASFORMATORE DI CORRENTE E TRASFORMATORE DI TENSIONE		Commutazione
	TR.GND.F.CT.CV.CT - TERMINALE CON TERRA, FUSIBILE, TRASFORMATORE DI CORRENTE, TRASFORMATORE DI TENSIONE E TRASFORMATORE DI CORRENTE		Contatti - diodi
	TR.GND.F.CT.CV.CT.CV - TERMINALE CON TERRA, FUSIBILE, TRASFORMATORE DI CORRENTE, TRASFORMATORE DI TENSIONE, TRASFORMATORE DI CORRENTE E TRASFORMATORE DI TENSIONE		Conto MEBUS

— NUOVO

— ESISTENTE

COMMITTENTE:
RFI
 RETE FERROVIARIA ITALIANA
 GRUPPO FERROVIE DELLO STATO ITALIANE

PROGETTAZIONE:
ITALFERR
 GRUPPO FERROVIE DELLO STATO ITALIANE

CUP: J470900030009

U.O. TECNOLOGIE NORD
 PROGETTO DEFINITIVO
 POTENZIAMENTO DELLA LINEA MILANO - GENOVA
 QUADRUPPLICAMENTO TRATTA MILANO ROGOREDO - PAVIA
 FASE 1 - QUADRUPPLICAMENTO MI ROGOREDO - PIEVE EMANUELE

PAVIA
 GENERALI
 Schema elettrico modifiche alla cabina esistente

SCALA:
 -

COMMESSA LOTTO FASE ENTE TIPO DOC. OPERA/DISCIPLINA PROG. REV.
 NM02 10 D 58 DX LF0800 013 A

Rev.	Descrizione	Redatto	Data	Verificato	Data	Approvato	Data	Autorizzato Data
A	Emissione Esecutiva	L. Gargioli	Nov 2016	C. Maresca	Nov 2016	S. Bonelli	Nov 2016	M. Gambarelli

