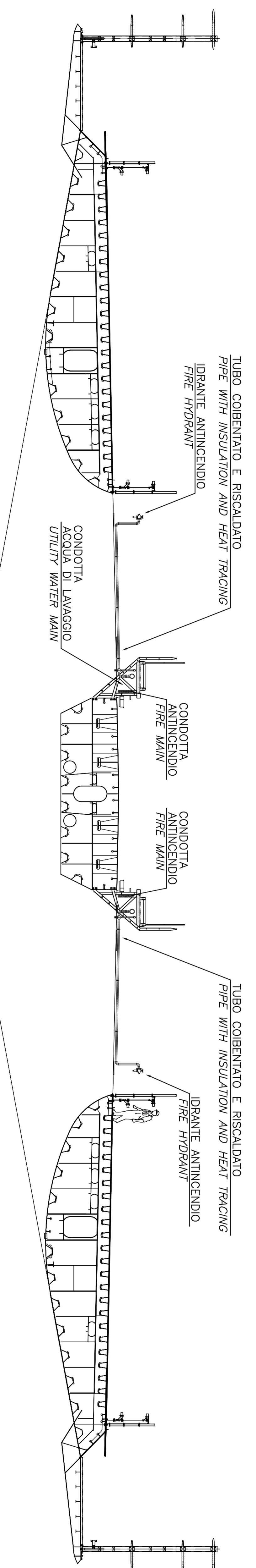
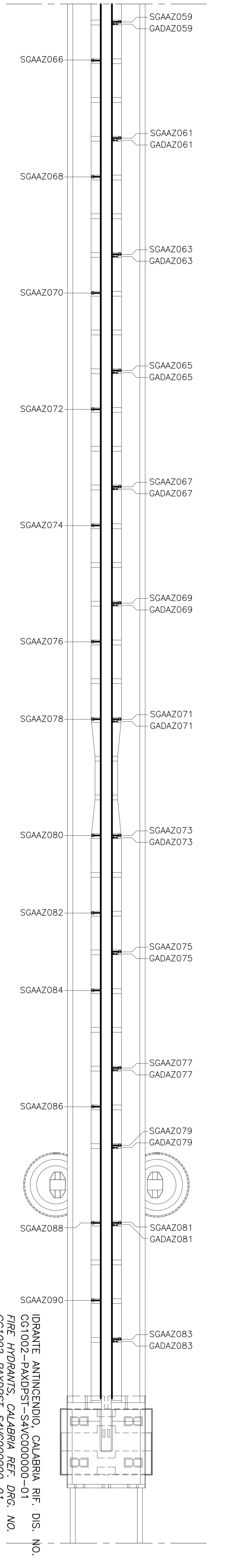
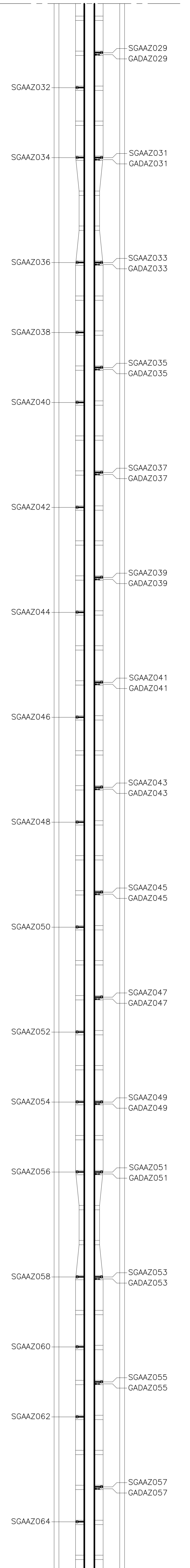
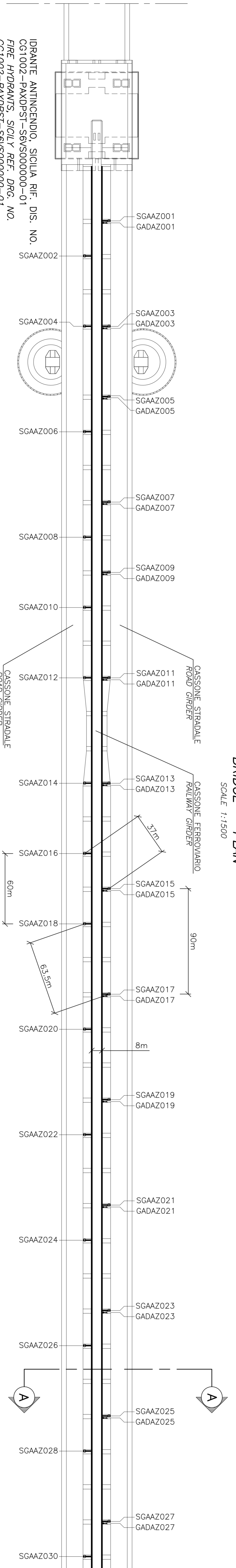


PONTE - SEZIONE TRASVERSALE A-A
 BRIDGE - CROSS SECTION A-A
 SCALE 1:100



PONTE - PIANTA
 BRIDGE - PLAN
 SCALE 1:500



NOTE GENERALI

NOTE:
 ETOCHETTA SECONDO DOCUMENTO NO.
 CG1000-P23DPIT-M4C3000000-06

NOTES:
 TAG NO. ACCORDING TO DOCUMENT NO.
 CG1000-P23DPIT-M4C3000000-06

ELABORATI DI RIFERIMENTO:
 CG1000-P1LDPIT-M20000000-01 SISTEMA ANTINCENDIO, IDRANTI E DI
 SPRINKLER-DIAGRAMMA DI PRINCIPIO
 CG1000-P1LDPIT-M20000000-02 SISTEMA DI LAVAGGIO, DIAGRAMMA DI
 PRINCIPIO
 CG1000-P0XDPI-M20000000-02 SISTEMA ANTINCENDIO E DI LAVAGGIO,
 TIPOLOGIA E VALVOLA DI LAVAGGIO, PIANTA
 TIPICA
 CG1000-P0XDPI-M20000000-04 SISTEMA ANTINCENDIO, DI LAVAGGIO, E DI
 DRENAGGIO - TUBATURE PRINCIPALI PER I
 SUPPORTI DELLE TUBAZIONI-DETAGLI

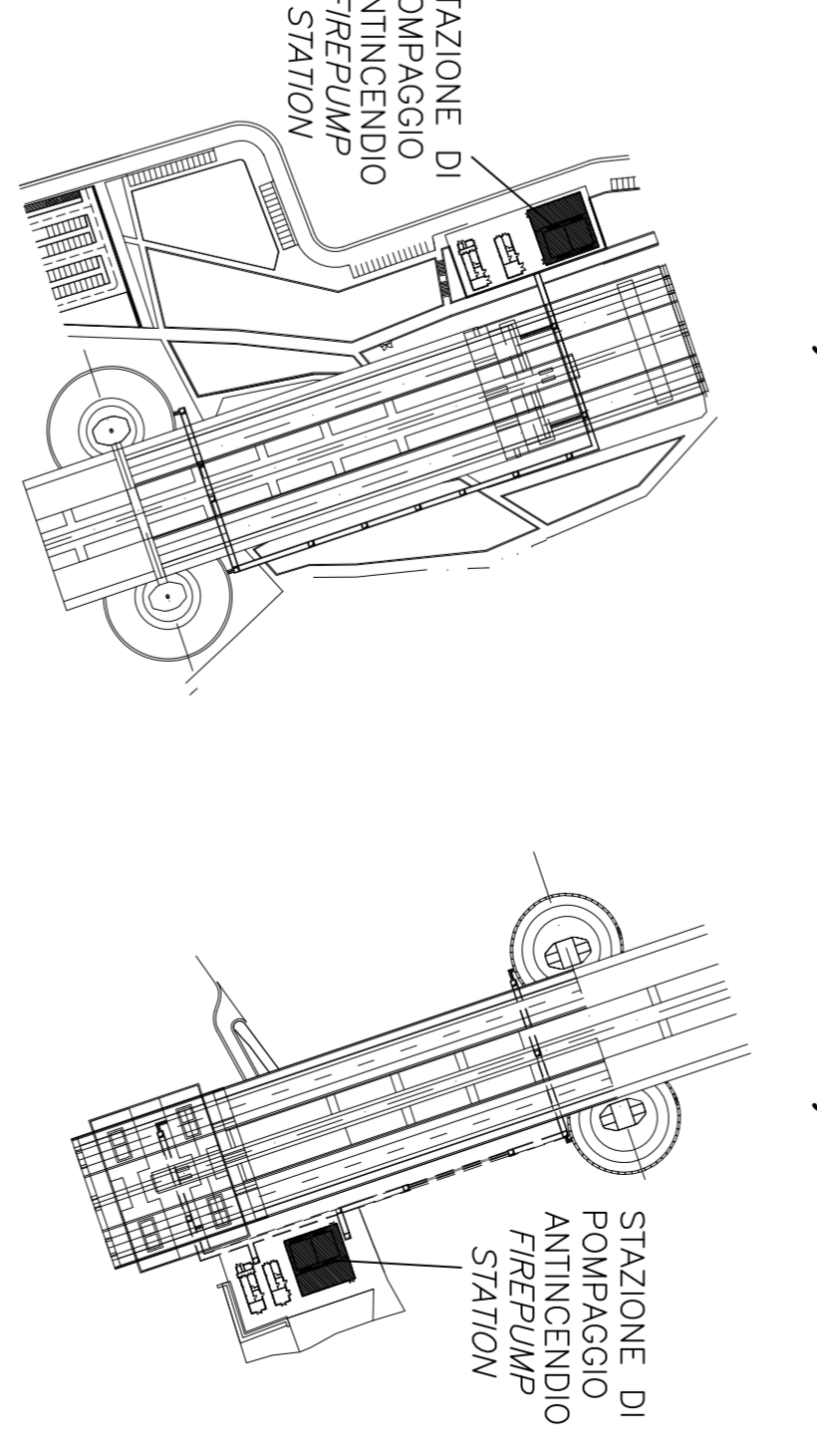
REFERENCES:
 CG1000-P1LDPIT-M20000000-01 FIRE FIGHTING, FIRE HYDRANTS AND
 SPRINKLER SYSTEMS, PRINCIPLE DIAGRAM
 CG1000-P1LDPIT-M20000000-02 UTILITY WATER SYSTEM, PRINCIPLE
 DIAGRAM
 CG1000-P0XDPI-M20000000-02 UTILITY WATER AND FIRE FIGHTING, FIRE
 HYDRANT AND WASH VALVE, TYPICAL
 CG1000-P0XDPI-M20000000-04 UTILITY WATER, FIRE FIGHTING AND
 DRAINAGE PRINCIPAL PIPING
 SUPPORT DETAILS

LEGENDA:
 VALVOLA PER L'ATTREZZATURA DI LAVAGGIO (GADAZxx)
 IDRANTE ANTINCENDIO (SGAAZxx)

LEGEND:
 VALVE FOR WASHING EQUIPMENT (GADAZxx)
 FIRE HYDRANT (SGAAZxx)

PIANTA CHIAVE,
 SICILIA
 KEY PLAN, SICILY

PIANTA CHIAVE,
 CALABRIA
 KEY PLAN, CALABRIA



Stretto di Messina

Consorzio per la gestione, l'ordinamento e l'edilizia del sistema delle tre Sicilie e Calabria
 (Legge n° 50 del 17 febbraio 1971, articolo 48 § 1a e § 1a, n° 14 del 24 luglio 2003)

EUROLINK S.p.A.
 INGEGNERIA S.p.A. (società a partecipazione paritetica)
 SOCIETÀ ITALIANA PER CONDOTTE D'ACQUA S.p.A. (Messina)
 COMPAGNIA ITALIANA PER CONDOTTE D'ACQUA S.p.A. (Messina)
 SOCIETÀ ITALIANA PER CONDOTTE D'ACQUA S.p.A. (Messina)
 ISHIMAWAMA, HARIMA HEAVY INDUSTRIES CO. LTD. (Messina)
 A.C.I. S.p.A. - CONSORZIO STRETTO DI MESSINA

PROGETTO DEFINITIVO

PONTE SULLO STRETTO DI MESSINA

EUROLINK S.p.A.
 INGEGNERIA S.p.A. (società a partecipazione paritetica)
 SOCIETÀ ITALIANA PER CONDOTTE D'ACQUA S.p.A. (Messina)
 COMPAGNIA ITALIANA PER CONDOTTE D'ACQUA S.p.A. (Messina)
 SOCIETÀ ITALIANA PER CONDOTTE D'ACQUA S.p.A. (Messina)
 ISHIMAWAMA, HARIMA HEAVY INDUSTRIES CO. LTD. (Messina)
 A.C.I. S.p.A. - CONSORZIO STRETTO DI MESSINA

PROGETTO DEFINITIVO

OPERA D'ATTRAVERSAMENTO

MECCANICI E IDRAULICI
 IMPIANTI TECNOLOGICI
 DISTRIBUZIONE IDRICA
 ANTINCENDIO E LAVAGGIO, LOCALIZZAZIONE PRINCIPALE ACQUA, SEZIONE PRINCIPALE CASSONE

FOI166_F0

PROGETTO	REVISIONE	DATA
FOI166_F0	01	20/07/2011
PROGETTO	REVISIONE	DATA
FOI166_F0	01	20/07/2011