

COMMITTENTE:



PROGETTAZIONE:



CUP: J47I09000030009

U.O. INFRASTRUTTURE NORD

PROGETTO DEFINITIVO

POTENZIAMENTO DELLA LINEA MILANO-GENOVA QUADRUPPLICAMENTO MILANO-ROGOREDO-PAVIA FASE 2 – QUADRUPPLICAMENTO PIEVE EMANUELE - PAVIA

OPERE PRINCIPALI – PONTI E VIADOTTI

VI06-VI07 - Nuovo ponte sul Cavo Borromeo Km 15+734,03

Relazione di calcolo opere provvisionali

SCALA:

-

COMMESSA LOTTO FASE ENTE TIPO DOC. OPERA/DISCIPLINA Progr. REV.

N M 0 Z 2 0 D 2 6 C L V I 0 6 0 0 0 0 1 A

Rev.	Descrizione	Redatto	Data	Verificato	Data	Approvato	Data	Autorizzato	Data
A	EMISSIONE ESECUTIVA	CONSORZIO INTEGRATA	Novembre 2018	F.Coppini/A.Maran 	Novembre 2018	S.Borelli 	Novembre 2018	F. Borelli Novembre 2018	Novembre 2018


ITALFERR - UO INFRASTRUTTURE NORD
Dott. Ing. Francesco Borelli
Ordine degli Ingegneri della Provincia di Roma
n. 23372 Sez. A

File: NM0Z20D26CLVI0600001A

n. Elab.:

INDICE

1. PREMESSA	2
1.1 DESCRIZIONE DELLE OPERE.....	2
2. DOCUMENTI DI RIFERIMENTO	4
2.1 NORMATIVA DI RIFERIMENTO.....	4
2.2 DOCUMENTI DI PROGETTO.....	4
2.3 SOFTWARE	4
3. MATERIALI.....	5
4. CRITERI DI PROGETTAZIONE	6
5. CARATTERIZZAZIONE GEOTECNICA	8
5.1 TERRENO IN SITO.....	8
5.2 RILEVATO FERROVIARIO	9
6. AZIONE SISMICA DI PROGETTO.....	11
7. MODELLO DI CALCOLO	12
7.1 GEOMETRIA.....	12
7.2 FASI REALIZZATIVE	13
8. VERIFICHE AGLI STATI LIMITE ULTIMI (SLU).....	15
8.1 VERIFICHE SLU DI TIPO GEOTECNICO (GEO)	15
8.1.1 <i>Verifica della massima spinta passiva mobilitata</i>	15
8.2 VERIFICHE SLU DI TIPO STRUTTURALE.....	16
8.2.1 <i>Verifica della resistenza strutturale della paratia</i>	16
9. VERIFICHE AGLI STATI LIMITE DI ESERCIZIO (SLE).....	21
9.1 VERIFICA DEI CEDIMENTI SUPERFICIALI	21
10. ALLEGATO – TABULATI DI CALCOLO	25

	PROGETTO DEFINITIVO POTENZIAMENTO DELLA LINEA MILANO - GENOVA QUADRUPPLICAMENTO TRATTA MILANO ROGOREDO – PAVIA FASE 2 – QUADRUPPLICAMENTO PIEVE EMANUELE - PAVIA					
	Relazione di calcolo opere provvisionali	COMMESSA NMOZ	LOTTO 20	FASE-ENTE D 26	DOCUMENTO CLVI06000001	REV. A

1. PREMESSA

Nell'ambito degli interventi di potenziamento della linea Milano – Genova, si prevede il quadruplicamento della linea ferroviaria nella tratta Milano Rogoredo-Pavia; in prima fase il quadruplicamento interesserà il tratto di linea compreso fra le stazioni di Milano Rogoredo e Pieve Emanuele, per essere esteso in fase successiva fino a Pavia.

Nella presente relazione sono esposti i criteri generali di calcolo e le verifiche geotecniche e strutturali delle paratie che saranno utilizzate come opere provvisionali per la realizzazione (in seconda fase) delle spalle del viadotto (VI06-07), posto alla progressiva PK 15+732.01 – 15+762.42 della linea suddetta.

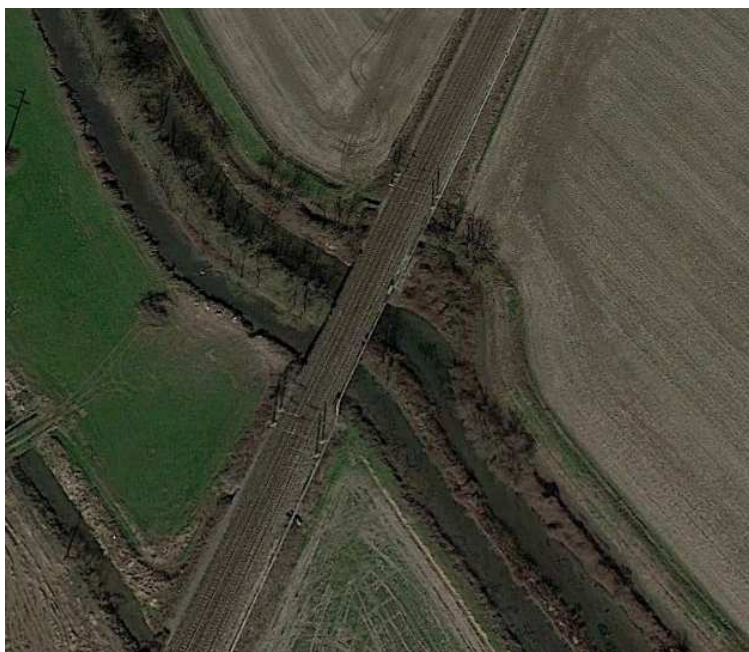


Figura 1-1: Vista d'insieme dell'opera esistente (Google Earth)

1.1 DESCRIZIONE DELLE OPERE

L'opera di sostegno necessaria per gli scavi per la realizzazione della sezione scatolare di prolungamento è costituita da due paratie di micropali, disposte parallelamente alla linea ferroviaria, aventi le seguenti caratteristiche:

- Diametro tubo = 168.3/sp10 mm
- Diametro perforazione = 240 mm
- Spaziatura = 300 mm;
- Lunghezza paratia = 8.5 m
- Altezza paratia = 10.0 m
- Profondità scavo a valle = 4.1 m

La trave di coronamento della paratia, in calcestruzzo armato, ha le seguenti dimensioni:

- Altezza = 750 mm;



PROGETTO DEFINITIVO
POTENZIAMENTO DELLA LINEA MILANO - GENOVA
QUADRUPPLICAMENTO TRATTA MILANO ROGOREDO – PAVIA
FASE 2 – QUADRUPPLICAMENTO PIEVE EMANUELE - PAVIA

Relazione di calcolo opere provvisionali

COMMESSA	LOTTO	FASE-ENTE	DOCUMENTO	REV.	FOGLIO
NMOZ	20	D 26	CLVI06000001	A	3 di 90

- Larghezza = 750 mm.

È prevista la realizzazione di un allineamento di pali in direzione perpendicolare alla linea ferroviaria, che funga da irrigidimento per la paratia in esame.

**PROGETTO DEFINITIVO****POTENZIAMENTO DELLA LINEA MILANO - GENOVA****QUADRUPPLICAMENTO TRATTA MILANO ROGOREDO – PAVIA****FASE 2 – QUADRUPPLICAMENTO PIEVE EMANUELE - PAVIA**

Relazione di calcolo opere provvisionali

COMMESSA	LOTTO	FASE-ENTE	DOCUMENTO	REV.	FOGLIO
NM0Z	20	D 26	CLVI06000001	A	4 di 90

2. DOCUMENTI DI RIFERIMENTO**2.1 NORMATIVA DI RIFERIMENTO**

- 1] Decreto Ministeriale del 14 gennaio 2008: “Approvazione delle Nuove Norme Tecniche per le Costruzioni”, G.U. n.29 del 04.2.2008, Supplemento Ordinario n.30, nel seguito indicata con NTC-08
- 2] Circolare 2 febbraio 2009, n. 617 - Istruzioni per l’applicazione delle “Nuove norme tecniche per le costruzioni” di cui al D.M. 14 gennaio 2008, in seguito indicata come Circolare NTC-08.
- 3] Manuale di progettazione (Rif: RFI DTC SI CS MA IFS 001 B)
- 4] Standard di qualità geometrica del binario e parametri di dinamica di marcia per velocità fino a 300 km/h (Rif: RFI TCAR ST AR 01 001 D)

2.2 DOCUMENTI DI PROGETTO

- 5] Relazione geotecnica generale (Rif: NM0Z-10-D-26-RB-OC0001-001)
- 6] Profilo geotecnico – Tav. 3/10 (Rif: MN0Z-20-D-26-F6-OC0001-003)

2.3 SOFTWARE

- 7] CeAS S.r.l. – Paratie Plus 2018

3. MATERIALI

Calcestruzzo micropali e relativi cordoli C 25/30

$$f_{ck} = 25 \text{ MPa}$$

resistenza caratteristica cilindrica

$$E_c = 31475.8 \text{ MPa}$$

modulo elastico

Acciaio da c.a.: B 450 C

$$f_{yk} = 450 \text{ MPa}$$

resistenza caratteristica cilindrica

$$E_s = 210000 \text{ MPa}$$

modulo elastico


Acciaio da carpenteria S275JR per l'armatura dei micropali

$$f_{yk} = 275 \text{ MPa}$$

tensione caratteristica di snervamento

$$E_s = 210000 \text{ MPa}$$

modulo elastico

	PROGETTO DEFINITIVO POTENZIAMENTO DELLA LINEA MILANO - GENOVA QUADRUPPLICAMENTO TRATTA MILANO ROGOREDO – PAVIA FASE 2 – QUADRUPPLICAMENTO PIEVE EMANUELE - PAVIA					
	Relazione di calcolo opere provvisionali	COMMESSA	LOTTO	FASE-ENTE	DOCUMENTO	REV.
	NMOZ	20	D 26	CLVI06000001	A	6 di 90

4. CRITERI DI PROGETTAZIONE

In accordo con quanto definito nel par. 6.2.3. delle NTC-08, devono essere svolte le seguenti verifiche di sicurezza e delle prestazioni attese:

- Verifiche agli stati limite ultimi (SLU);
- Verifiche agli stati limite d’esercizio (SLE).

Per ogni Stato Limite Ultimo (SLU) deve essere rispettata la condizione:

$$E_d \leq R_d$$

La verifica della condizione ($E_d \leq R_d$) deve essere effettuata impiegando diverse combinazioni di gruppi di coefficienti parziali, rispettivamente definiti per le azioni (A1 e A2), per i parametri geotecnici (M1 e M2) e per le resistenze (R1, R2 e R3).

Per ogni Stato Limite d’Esercizio (SLE) deve essere rispettata la condizione

$$E_d \leq C_d \quad \text{(Eq. 6.2.7 delle NTC-08)}$$

dove

E_d è il valore di progetto dell’effetto dell’azione, e

C_d è il valore limite dell’effetto delle azioni.

All’interno del progetto devono essere quindi definite le prescrizioni relative agli spostamenti compatibili per l’opera e le prestazioni attese.

Tabella 4-1. Coefficienti parziali sulle azioni (A1 ed A2)

CARICHI	EFFETTO	Coefficiente parziale γ_F (o γ_E)	(A1) STR	(A2) GEO
Permanenti	Favorevole	γ_{G1}	1.0	1.0
	Sfavorevole		1.3	1.0
Permanenti non strutturali (1)	Favorevole	γ_{G2}	0.0	0.0
	Sfavorevole		1.5	1.3
Variabili	Favorevole	γ_{Qi}	0.0	0.0
	Sfavorevole		1.5	1.3

(1) = Nel caso in cui i carichi permanenti non strutturali (ad es. i carichi permanenti portati) siano completamente definiti, si potranno adottare gli stessi coefficienti validi per le azioni permanenti

Tabella 4-2. Coefficienti parziali sui terreni (M1 ed M2)

PARAMETRO	Coefficiente parziale	(M1)	(M2)
Tangente dell'angolo di resistenza al taglio	$\gamma_{\phi'}$	1.0	1.25
Coesione efficace	$\gamma_{c'}$	1.0	1.25
Resistenza non drenata	γ_{Cu}	1.0	1.4
Peso dell'unità di volume	γ_{γ}	1.0	1.0

Tabella 4-3. Coefficienti parziali sulle resistenze (R1, R2 ed R3)

VERIFICA	Coefficiente parziale	(R1)	(R2)	(R3)
Capacità portante della fondazione	γ_R	1.0	1.0	1.4
Scorrimento	γ_R	1.0	1.0	1.1
Resistenza del terreno a valle	γ_R	1.0	1.0	1.4

5. CARATTERIZZAZIONE GEOTECNICA

5.1 TERRENO IN SITO

Per la caratterizzazione geotecnica del terreno in sito si rimanda alla “*Relazione geotecnica generale*” (Rif: NM0Z-10-D-26-RB-OC0001-001).

L’opera in esame ricade nella zona omogenea “10” che presenta le seguenti caratteristiche:

Tabella 5-1: Riepilogo parametri del terreno per la Zona omogenea “10”

ZONA	SONDAGGIO DI RIFERIMENTO	PROFONDITA'	UNITA' TERRENO	γ_{sat} [kN/m ³]	γ_d [kN/m ³]	$\phi' [^\circ]$		$\phi' [^\circ]$ laboratorio	$\phi' [^\circ]$ scelto	E'_{op} [MPa]	
						max	min			max	min
10	S1	da 0 a 4.7m	Sg	18	14	29	24		24	12	5
		da 4.7m a 24m	S	18	14	30	25	28	28	63	8
		da 24m a 30m	Sg	20	16	30	30		30	56	23

Il terreno, per le profondità d’interesse, è caratterizzato da due unità per cui si adottano i seguenti parametri:

- Sg (da 0 a 4.7 m)

$$c' = 0 \text{ kPa}$$

$$\phi' = 24^\circ$$

$$\gamma_s = 18 \text{ kN/m}^3$$

$$\gamma_d = 14 \text{ kN/m}^3$$

$$E_{CV} = 8500 \text{ kPa}$$

- Sg (da 4.7 a 24 m)


$$c' = 0 \text{ kPa}$$

$$\phi' = 28^\circ$$

$$\gamma_s = 18 \text{ kN/m}^3$$

$$\gamma_d = 14 \text{ kN/m}^3$$

$$E_{CV} = 35000 \text{ kPa}$$

	PROGETTO DEFINITIVO POTENZIAMENTO DELLA LINEA MILANO - GENOVA QUADRUPPLICAMENTO TRATTA MILANO ROGOREDO – PAVIA FASE 2 – QUADRUPPLICAMENTO PIEVE EMANUELE - PAVIA					
	Relazione di calcolo opere provvisionali	COMMESSA	LOTTO	FASE-ENTE	DOCUMENTO	REV.
	NM0Z	20	D 26	CLVI06000001	A	9 di 90

La posizione della falda, posta alla profondità di 2.2 m dal p.c., ovvero dalla base del rilevato, è stata desunta dall'elaborato "Profilo geotecnico – Tav. 3/10" (Rif: MN0Z-20-D-26-F6-OC0001-003).

Per quanto concerne la definizione dei coefficienti di spinta "a riposo", attiva e passiva per ogni strato costituente la stratigrafia del sito, sono state assunte le ipotesi di calcolo descritte qui di seguito:

- L'angolo d'attrito terreno-paramento è assunto pari a 1/2 dell'angolo di resistenza al taglio del residuo terreno.
- Il coefficiente di spinta a riposo K_0 , essendo in presenza di terreni normalmente consolidati, è valutato con la seguente formula:

$$K_0 = 1 - \tan(\phi')$$

- Il coefficiente di spinta attiva K_A è valutato mediante la soluzione analitica di Muller-Breslau (1924) riferita a superfici di rottura piane.

$$K_A = \frac{\cos^2(\phi' - \beta)}{\cos^2 \beta \cdot \cos(\beta + \delta) \cdot \left[1 + \sqrt{\frac{\sin(\delta + \phi') \cdot \sin(\phi' - i)}{\cos(\beta + \delta) \cdot \cos(\beta - i)}} \right]^2}$$

con:

ϕ : angolo di attrito del terreno

β : inclinazione del paramento

δ : angolo di attrito terra-muro

i : inclinazione del terreno a monte

Nel caso particolare di piano campagna orizzontale, paramento verticale considerando cautelativamente un attrito terra-muro nullo, la correlazione citata si riduce alla formulazione originariamente proposta da Rankine:

$$K_A = \tan^2\left(45 - \frac{\phi'}{2}\right)$$

- Il coefficiente di spinta passiva K_P è valutato mediante la teoria di Lancellotta (2007).

5.2 RILEVATO FERROVIARIO

Per la caratterizzazione del terreno costituente il rilevato ferroviario sono stati assunti i seguenti parametri:

$$c' = 0 \text{ kPa}$$

$$\phi' = 38^\circ$$

$$\gamma_s = 20 \text{ kN/m}^3$$




PROGETTO DEFINITIVO
POTENZIAMENTO DELLA LINEA MILANO - GENOVA
QUADRUPPLICAMENTO TRATTA MILANO ROGOREDO – PAVIA
FASE 2 – QUADRUPPLICAMENTO PIEVE EMANUELE - PAVIA

Relazione di calcolo opere provvisionali

COMMESSA	LOTTO	FASE-ENTE	DOCUMENTO	REV.	FOGLIO
NMOZ	20	D 26	CLVI06000001	A	10 di 90

$$\gamma_d = 19 \text{ kN/m}^3$$

$$E_{cv} = 40000 \text{ kPa}$$

	<p>PROGETTO DEFINITIVO</p> <p>POTENZIAMENTO DELLA LINEA MILANO - GENOVA</p> <p>QUADRUPPLICAMENTO TRATTA MILANO ROGOREDO – PAVIA</p> <p>FASE 2 – QUADRUPPLICAMENTO PIEVE EMANUELE - PAVIA</p>												
<p>Relazione di calcolo opere provvisionali</p>	<table border="1"> <thead> <tr> <th>COMMESSA</th> <th>LOTTO</th> <th>FASE-ENTE</th> <th>DOCUMENTO</th> <th>REV.</th> <th>FOGLIO</th> </tr> </thead> <tbody> <tr> <td>NMOZ</td> <td>20</td> <td>D 26</td> <td>CLVI06000001</td> <td>A</td> <td>11 di 90</td> </tr> </tbody> </table>	COMMESSA	LOTTO	FASE-ENTE	DOCUMENTO	REV.	FOGLIO	NMOZ	20	D 26	CLVI06000001	A	11 di 90
COMMESSA	LOTTO	FASE-ENTE	DOCUMENTO	REV.	FOGLIO								
NMOZ	20	D 26	CLVI06000001	A	11 di 90								

6. AZIONE SISMICA DI PROGETTO

Le verifiche sismiche sono omesse in quanto l'opera è a carattere provvisoria e si ipotizza una durata dei lavori inferiore ai 2 anni (vedi par. 2.4.1 delle NTC-08).

7. MODELLO DI CALCOLO

È stato utilizzato il software Paratie Plus v.2018 di CeAS S.r.l..

È stato predisposto un modello di calcolo bidimensionale. La definizione del problema in esame prevede la definizione di più fasi, ognuna delle quali è contraddistinta da una differente configurazione della geometria, dei carichi, dei vincoli ecc.

7.1 GEOMETRIA

Le caratteristiche geometriche del modello sono quelle riportate ai paragrafi 1.1, 5.1 e 5.2.

Sono stati considerati i seguenti carichi:

- carico distribuito permanente di 14.4 kN/m^2 per il ballast ferroviario; è stato assunto $\gamma=18 \text{ kN/m}^3$ per un'altezza di 0.8 m ed una larghezza di 8 m a partire da una distanza di 1.1 m dall'asse della paratia;
- carico distribuito da traffico del valore di 40 kN/m^2 su una larghezza di 6 m.

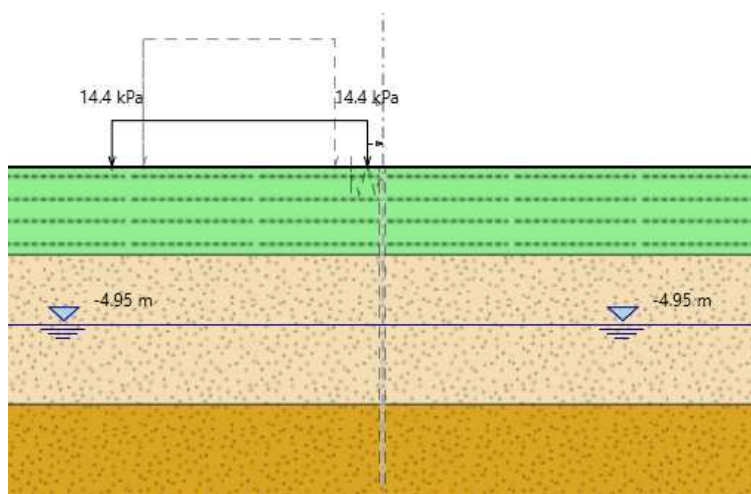


Figura 7-1: Geometria del modello

Il tratto di paratia ortogonale alla linea di scavo è stato ipotizzato agente come un vincolo di incastro per il cordolo della paratia in esame, che si comporta quindi come una mensola incastrata alla base e soggetta ad un carico distribuito uniforme (spinta del terreno).

In termini di spostamenti, la sezione di paratia sottoposta alla condizione più gravosa è quella più lontana dalla sezione di incastro, perciò nel modello è stato introdotto un elemento elastico la cui rigidezza è stata calcolata in corrispondenza della sezione terminale della mensola.

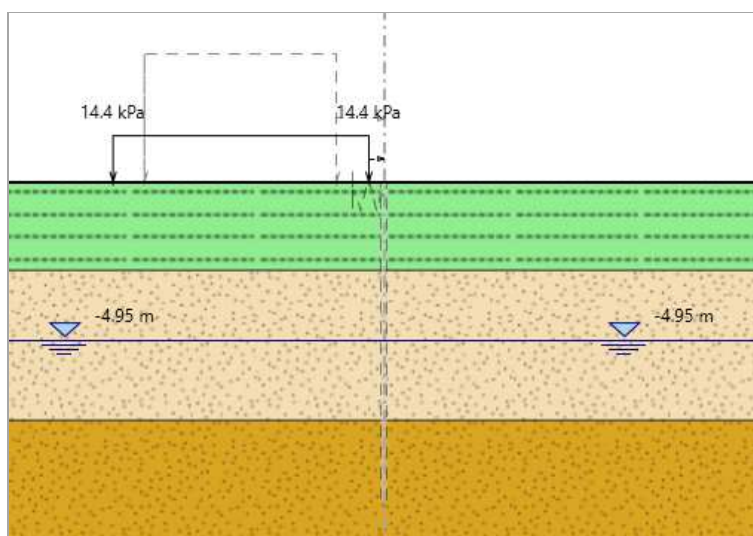
La molla modellata ha quindi le seguenti caratteristiche:

- Rigidezza della molla (cordolo) = 1523.5 kN/m
- Altezza di applicazione: = 0.375 m (metà cordolo)

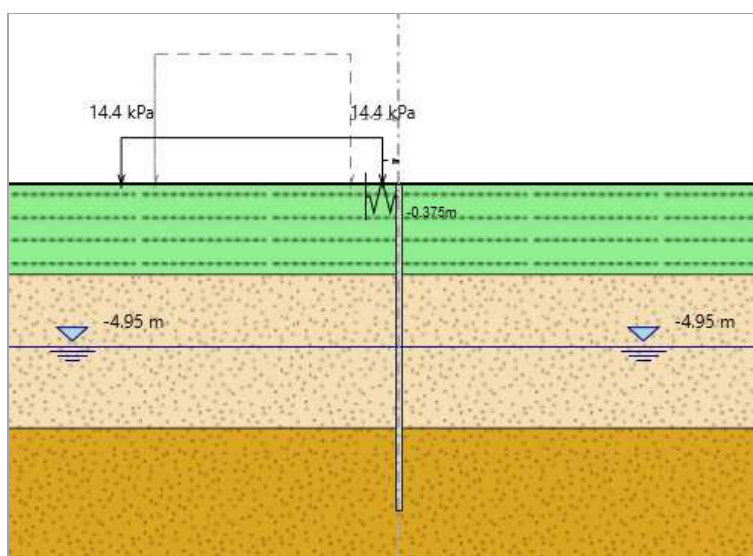
7.2 FASI REALIZZATIVE

Le verifiche sono state condotte in relazione alle varie fasi realizzative:

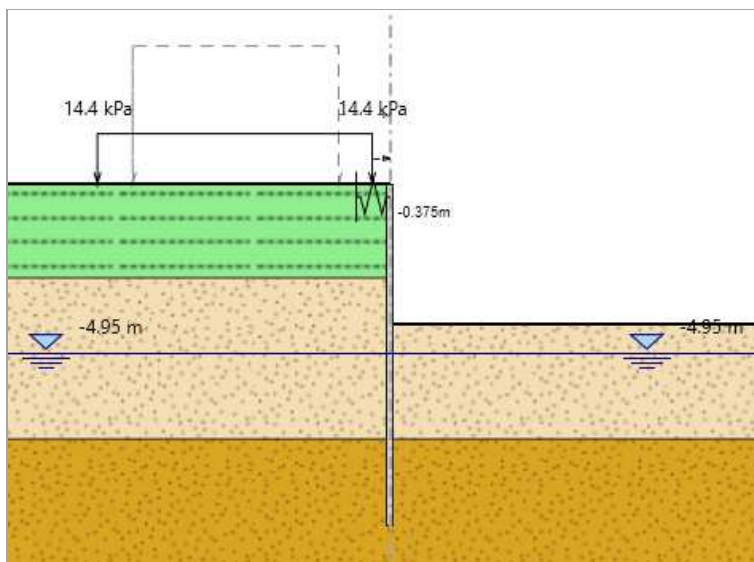
- Condizione geostatica



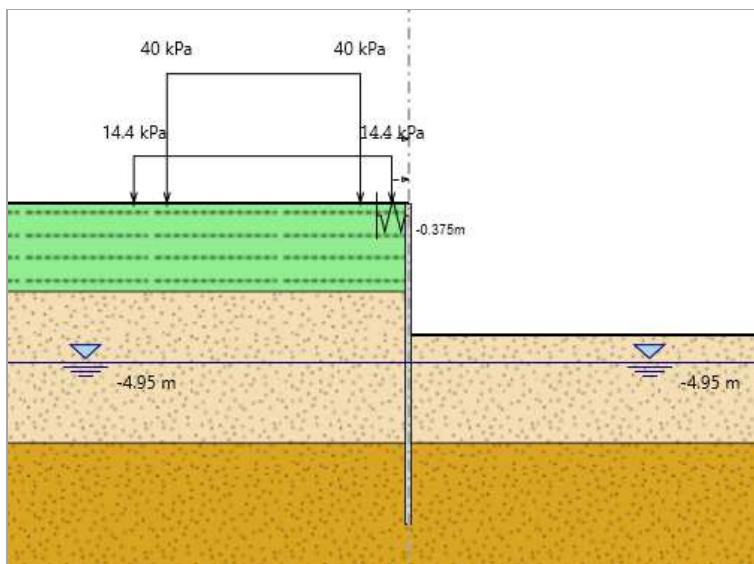
- Realizzazione della paratia di micropali




- Realizzazione dello scavo



- Applicazione del carico da traffico



	PROGETTO DEFINITIVO POTENZIAMENTO DELLA LINEA MILANO - GENOVA QUADRUPPLICAMENTO TRATTA MILANO ROGOREDO – PAVIA FASE 2 – QUADRUPPLICAMENTO PIEVE EMANUELE - PAVIA					
	Relazione di calcolo opere provvisionali	COMMESSA	LOTTO	FASE-ENTE	DOCUMENTO	REV.
	NMOZ	20	D 26	CLVI06000001	A	15 di 90

8. VERIFICHE AGLI STATI LIMITE ULTIMI (SLU)

Il presente capitolo riporta i risultati delle verifiche sviluppate agli Stati Limite Ultimi in condizioni statiche.

8.1 VERIFICHE SLU DI TIPO GEOTECNICO (GEO)

Le verifiche di sicurezza di tipo geotecnico considerate pertinenti per il caso in esame sono:

- Verifica della massima spinta passiva mobilitata (Par.8.1.1).

8.1.1 *Verifica della massima spinta passiva mobilitata*

La verifica è stata condotta, in accordo alla normativa (Par.6.5.3.1.2 delle NTC-08), secondo l'Approccio 1 – Combinazione 2, ovvero secondo la combinazione di coefficienti A2 + M2 + R1, i cui coefficienti sono riportati nella


	PROGETTO DEFINITIVO POTENZIAMENTO DELLA LINEA MILANO - GENOVA QUADRUPPLICAMENTO TRATTA MILANO ROGOREDO – PAVIA FASE 2 – QUADRUPPLICAMENTO PIEVE EMANUELE - PAVIA					
	Relazione di calcolo opere provvisionali	COMMESSA	LOTTO	FASE-ENTE	DOCUMENTO	REV.
	NMOZ	20	D 26	CLVI06000001	A	16 di 90

Tabella 4-1,

Tabella 4-2 e Tabella 4-3.

La convergenza raggiunta dal programma, con limitati spostamenti (dell'ordine di qualche centimetro), assicura l'equilibrio dell'opera anche in presenza di parametri di resistenza al taglio dei terreni fattorizzati.

Si ritiene inoltre utile verificare che, anche in presenza di parametri fattorizzati, la spinta passiva mobilitata a valle conservi dei margini di sicurezza rispetto al valore ultimo fattorizzato. A tale fine, il programma ParatiePlus fornisce come dato di output tale valore.

$R_{[P,MOB]d} = 388.7 \text{ kN/m}$ (spinta passiva di progetto mobilitata)

$R_{[P,DISP]d} = 456.3 \text{ kN/m}$ (spinta passiva ultima di progetto mobilitabile)

Il rapporto fra le due grandezze fornisce un valore di $1.17 > 1$

8.2 VERIFICHE SLU DI TIPO STRUTTURALE

Le verifiche di Tipo STR sono svolte considerando la più gravosa tra la combinazione A1+M1+R1 ed A2+M2+R1.

8.2.1 Verifica della resistenza strutturale della paratia

Gli andamenti delle sollecitazioni di momento flettente massimo e taglio massimo lungo la paratia sono riportati nelle figure seguenti.

Per le verifiche strutturali si fa riferimento a quanto prescritto in EC3. Si premette che per tutti i tubi commerciali comunemente impiegati per l'armatura dei micropali si può assumere che la sezione sia di classe 1 ovvero che valga:

$$\frac{D}{t} \leq 50\varepsilon^2$$

dove:

$$\varepsilon = \sqrt{(235\text{MPa}/f_y)}$$

f_y = tensione di snervamento

D = diametro del tubo

t = spessore del tubo

Ciò premesso si definiscono “momento plastico per sola flessione”, e “taglio plastico” le seguenti quantità:

$$M_{pl,Rd} = W_{pl} \times (f_y / \gamma_{m0})$$

$$V_{pl,Rd} = A_v \times (f_y/\sqrt{3}) \times (1/\gamma_{m0})$$

dove:

$$W_{pl} = \text{modulo di resistenza plastico} = 4/3 (R^3 - r^3) = 251 \text{ cm}^3$$

R = raggio esterno del tubo

r = raggio interno del tubo = $D/2 - t$

f_y = tensione di snervamento = 275MPa

γ_{m0} = coefficiente di sicurezza sul materiale = 1.05

A_{tubo} = sezione del tubo = 49.7 cm²

$$A_v = 2 \cdot A_{tubo} / \pi$$

Nel caso in questione, essendo i pali con diametro 168.3 mm e spessore 10 mm, si ha:

$$W_{pl} = 251 \text{ cm}^3$$

$$A_v = 31.6 \text{ cm}^2$$

Pertanto, le azioni resistenti di ogni micropalo risultano:



PROGETTO DEFINITIVO
POTENZIAMENTO DELLA LINEA MILANO - GENOVA
QUADRUPPLICAMENTO TRATTA MILANO ROGOREDO – PAVIA
FASE 2 – QUADRUPPLICAMENTO PIEVE EMANUELE - PAVIA

Relazione di calcolo opere provvisionali

COMMESSA	LOTTO	FASE-ENTE	DOCUMENTO	REV.	FOGLIO
NMOZ	20	D 26	CLVI06000001	A	18 di 90

$$M_{pl,Rd} = 65.7 \text{ kNm (singolo palo)}$$

$$M_{pl,Rd} = 219.1 \text{ kNm (1 m di paratia)}$$

$$V_{pl,Rd} = 477.8 \text{ kN (singolo palo)}$$

$$V_{pl,Rd} = 1592.7 \text{ kN (1 m di paratia)}$$

I massimi valori di taglio e momento flettente si verificano nella di passaggio dei carichi da traffico, i rispettivi diagrammi sono riportati in Figura 8-1 e Figura 8-3 insieme alle resistenze.

In Figura 8-2 e Figura 8-4 sono rappresentati i tassi di sfruttamento degli elementi rispettivamente in termini di momento flettente e di taglio. Sono riportati gli involucri di tutte le fasi realizzative considerate.

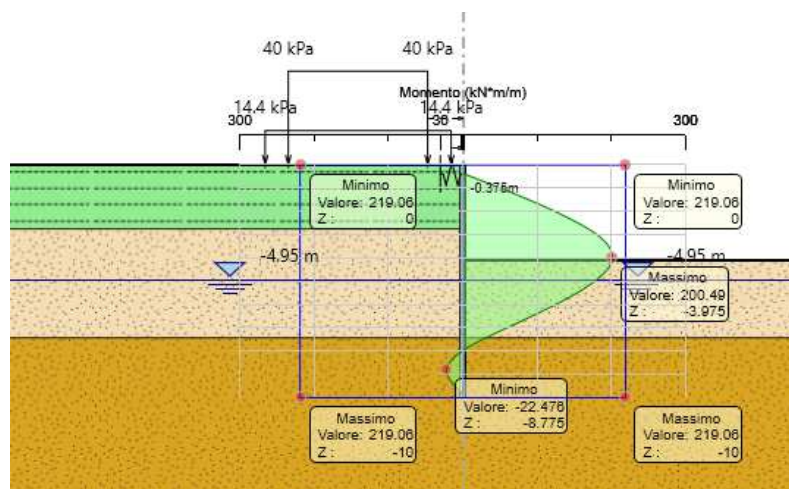


Figura 8-1: Diagrammi momento flettente - Fase: applicazione dei carichi da traffico – A2+M2+R1

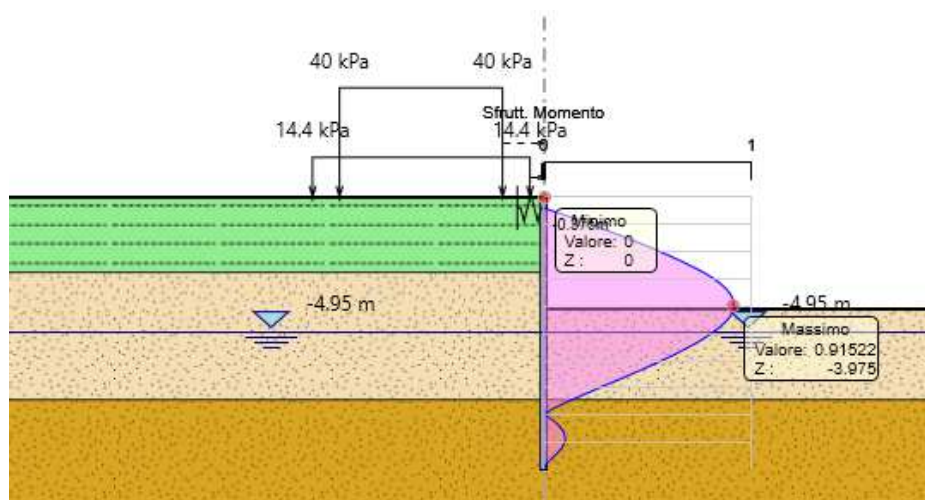


Figura 8-2: Tasso di sfruttamento momento flettente - Fase: involucro – A2+M2+R1

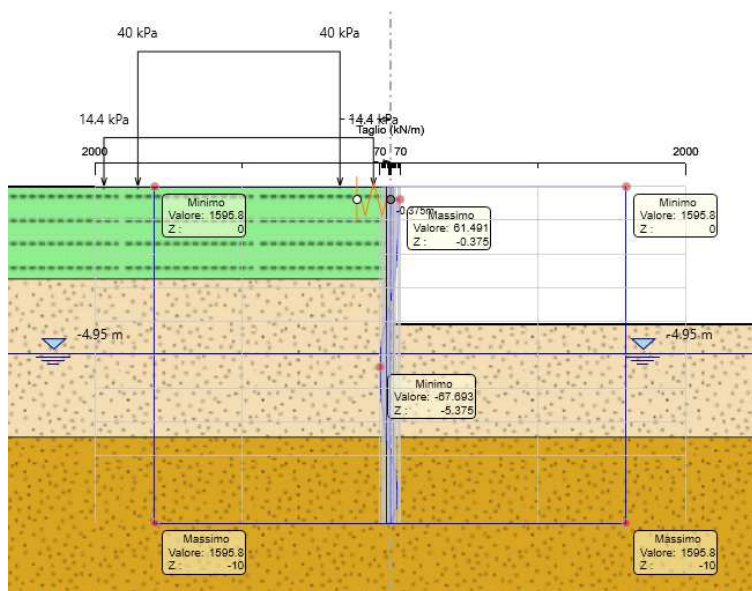


Figura 8-3: Diagrammi taglio - Fase: applicazione dei carichi da traffico – A2+M2+R1

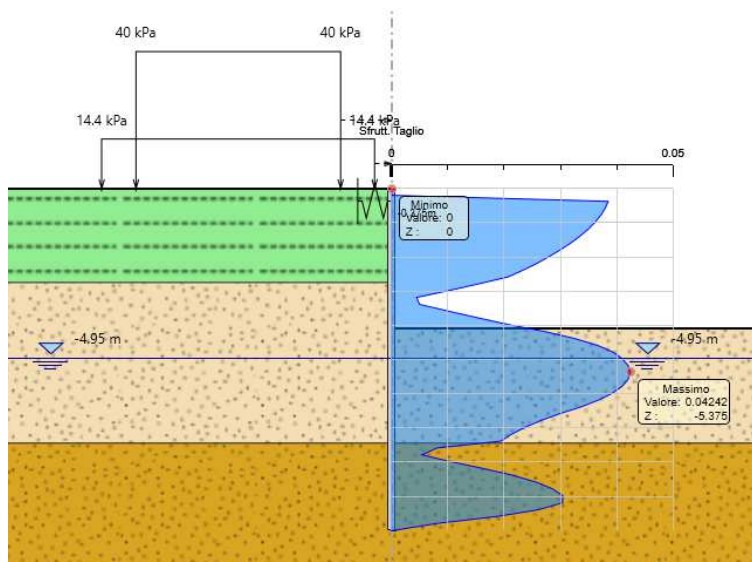


Figura 8-4: Tasso di sfruttamento taglio - Fase: inviluppo – A2+M2+R1

9. VERIFICHE AGLI STATI LIMITE DI ESERCIZIO (SLE)

Al fine di valutare la compatibilità degli spostamenti dell'opera di sostegno e del terreno circostante è stata condotta l'analisi secondo gli Stati Limite d'Esercizio, in cui sono stati posti pari all'unità tutti i coefficienti parziali di cui sopra. L'analisi pertanto è stata condotta adottando per le strutture e per i terreni i parametri caratteristici. Di seguito si riportano i profili dei massimi spostamenti lungo le paratie.

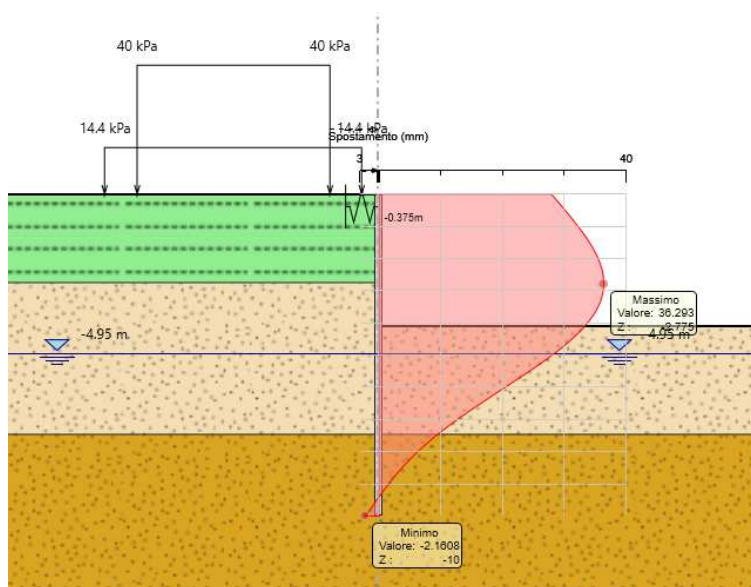



Figura 9-1: Spostamenti massimi agli SLE

Il massimo spostamento atteso per la paratia è di 36.29 mm, la quota parte dovuta all'applicazione del carico da traffico è 9.97 mm.

9.1 VERIFICA DEI CEDIMENTI SUPERFICIALI

Le caratteristiche di deformabilità delle opere di sostegno della trincea devono essere tali da garantire che al passaggio dei convogli sul binario a monte delle paratie la geometria dell'armamento risponda ai livelli qualitativi fissati dagli standard di cui al documento RFI TCAR ST AR 01 001 D.

Nel caso particolare, i parametri indicati dal suddetto documento sui quali ha influenza la deformazione della paratia sono il difetto di sopraelevazione ΔH , lo scarto di livello trasversale SCARTXL e lo

	PROGETTO DEFINITIVO POTENZIAMENTO DELLA LINEA MILANO - GENOVA QUADRUPPLICAMENTO TRATTA MILANO ROGOREDO – PAVIA FASE 2 – QUADRUPPLICAMENTO PIEVE EMANUELE - PAVIA					
	Relazione di calcolo opere provvisionali	COMMESSA	LOTTO	FASE-ENTE	DOCUMENTO	REV.
	NMOZ	20	D 26	CLVI06000001	A	22 di 90

sghembo γ , che devono rispettare i limiti indicati nei paragrafi 6 e 7 della parte III (livelli di qualità geometrica correnti) della RFI TCAR ST AR 01 001 D.

In dettaglio, per il 1° livello di qualità (geometria del binario che non richiede la programmazione di interventi correttivi) devono essere verificate le seguenti disequazioni:

$$\Delta H \leq 10 \text{ mm} \qquad \text{SCARTXL} \leq 4 \text{ mm} \qquad \text{per } V > 160 \text{ km/h}$$

$$\gamma_{3m} < 4,5\% \qquad \gamma_{9m} < 3,5\% \qquad \text{per } V \leq 200 \text{ km/h}$$

A vantaggio di sicurezza possiamo assumere che il binario subisca deformazioni nel punto ubicato in corrispondenza della sezione di calcolo della paratia e che tali deformazioni si esauriscano già 3 m prima e 3 m dopo tale punto. Con tale assunzione, neutralizzando l'eventuale contributo della sopraelevazione di progetto h , lo scarto di livello trasversale SCARTXL coincide con il livello trasversale XL e quest'ultimo coincide a sua volta con ΔH . In tali condizioni il vincolo da rispettare è quello di 4 mm sul valore di SCARTXL, le limitazioni su ΔH , γ_{3m} e γ_{9m} risultando soddisfatte di conseguenza.

In base alla definizione di XL, pertanto, occorre verificare che non superi i 4 mm la differenza di abbassamento del terreno a tergo della paratia fra due punti distanti fra loro 1.5 m ed ubicati in corrispondenza delle due rotaie del binario più vicino all'opera di sostegno.

Il software PARATIE PLUS offre, come strumento di post-processing, un collegamento tra i risultati prodotti dall'analisi del comportamento laterale e i cedimenti in superficie, sfruttando alcune delle correlazioni di letteratura. Il metodo utilizzato è quello di Boone & Westland (2005).

Dai risultati forniti dal software sono stati estrapolati i valori dei cedimenti superficiali nella fase di calcolo corrispondente all'applicazione del carico da traffico e quelli alla fase antecedente. Dalla differenza dei suddetti valori sono stati ottenuti i cedimenti relativi al solo carico da traffico, sui quali sono stati calcolati gli scarti tra punti a distanza 1.5 m.

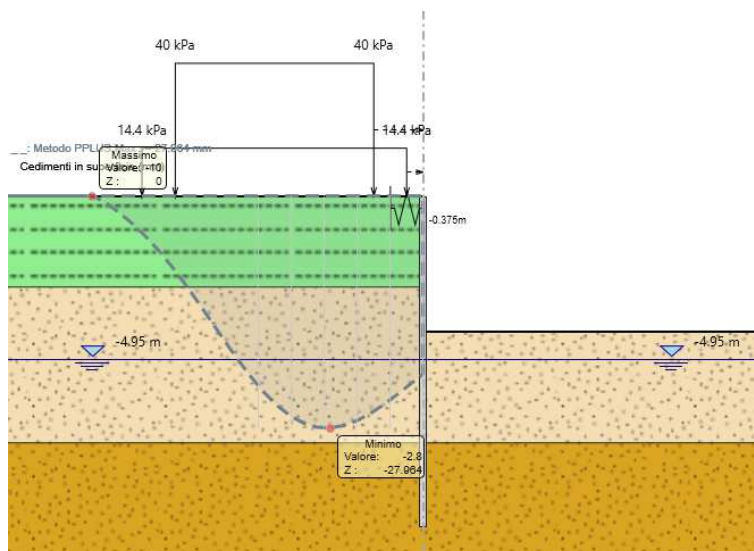


Figura 2: Cedimenti superficiali - Fase: applicazione del carico da traffico

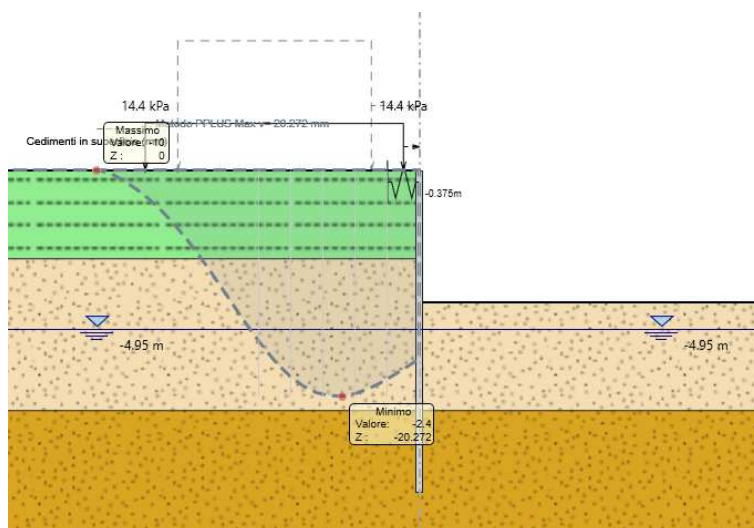


Figura 3: Cedimenti superficiali - Fase: realizzazione dello scavo

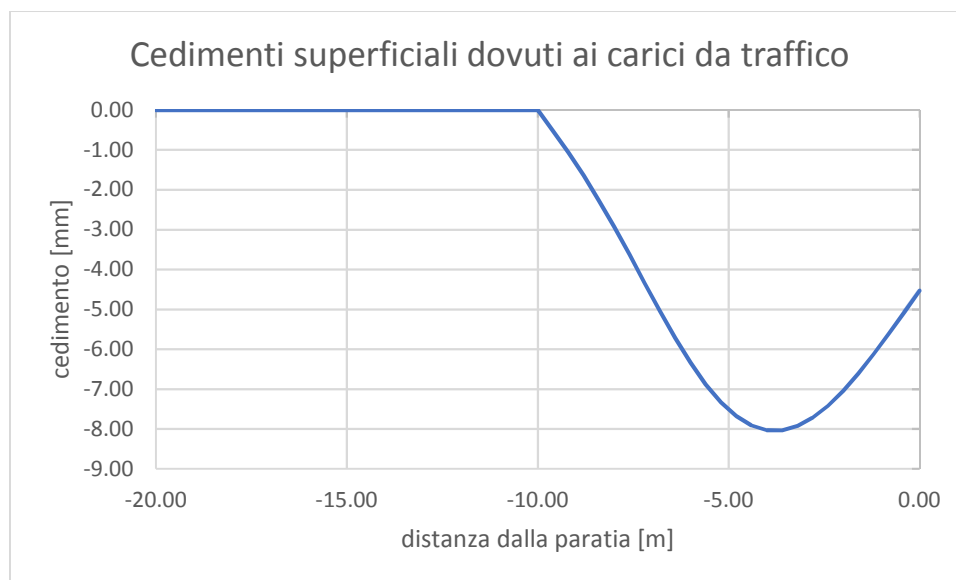



Figura 4: Cedimenti dovuti ai carichi da traffico

Dall'analisi condotta risulta:

$$SCARTXL_{MAX} = 2.33 \text{ mm} \leq 4 \text{ mm}$$

La verifica risulta quindi soddisfatta.

	PROGETTO DEFINITIVO POTENZIAMENTO DELLA LINEA MILANO - GENOVA QUADRUPPLICAMENTO TRATTA MILANO ROGOREDO – PAVIA FASE 2 – QUADRUPPLICAMENTO PIEVE EMANUELE - PAVIA					
	Relazione di calcolo opere provvisionali	COMMESSA NMOZ	LOTTO 20	FASE-ENTE D 26	DOCUMENTO CLVI06000001	REV. A

10. ALLEGATO – TABULATI DI CALCOLO



Report di Calcolo

Nome Progetto: New Project

Autore: Ingegnere

Jobname: \\PDC-SRV2016\Shared Folders\P-LAVORI\Integra\ITF\CQ 2017 - OCCC\01_PD Rogoredo Pavia\10_Viadotti\VI06-07\OOPP\AP\Calcolo\ParatiePlus\VI06-07_Paratie_L.pplus

Data: 28/11/2018 17:04:27

Design Section: Base Design Section



PROGETTO DEFINITIVO
POTENZIAMENTO DELLA LINEA MILANO - GENOVA
QUADRUPPLICAMENTO TRATTA MILANO ROGOREDO – PAVIA
FASE 2 – QUADRUPPLICAMENTO PIEVE EMANUELE - PAVIA

Relazione di calcolo opere provvisionali

COMMESSA	LOTTO	FASE-ENTE	DOCUMENTO	REV.	FOGLIO
NMOZ	20	D 26	CLVI06000001	A	26 di 90

Sommario

Contenuto Sommario



PROGETTO DEFINITIVO
POTENZIAMENTO DELLA LINEA MILANO - GENOVA
QUADRUPPLICAMENTO TRATTA MILANO ROGOREDO – PAVIA
FASE 2 – QUADRUPPLICAMENTO PIEVE EMANUELE - PAVIA

Relazione di calcolo opere provvisionali

COMMESSA	LOTTO	FASE-ENTE	DOCUMENTO	REV.	FOGLIO
NMOZ	20	D 26	CLVI06000001	A	27 di 90

Descrizione del Software

ParatiePlus è un codice agli elementi finiti che simula il problema di uno scavo sostenuto da diaframmi flessibili e permette di valutare il comportamento della parete di sostegno durante tutte le fasi intermedie e nella configurazione finale.

Descrizione della Stratigrafia e degli Strati di Terreno

Tipo : HORIZONTAL

Quota : 0 m

OCR : 1

Tipo : HORIZONTAL

Quota : -2.75 m

OCR : 1

Tipo : HORIZONTAL

Quota : -7.45 m

OCR : 1

Strato di Terreno	Terreno	γ dry	γ sat	ϕ'	ϕ	c_v	ϕ_p	c'	Su	Modulo Elastico	Eu	Evc	Eur	Ah	Av	exp Pa	Rur/Rvc	Rvc	Ku	Kvc	Kur
		kN/m ³	kN/m ³	°	°	°	°	kPa	kPa		kPa	kPa	kPa	kPa	kPa	kPa	kPa	kPa	kN/m ³	kN/m ³	kN/m ³
1	Rilevato Ferroviario	19	20	38				0		Constant	40000	64000									
2	Sg	14	18	24				0		Constant	8500	13600									
3	S	14	18	28				0		Constant	35000	56000									



PROGETTO DEFINITIVO

POTENZIAMENTO DELLA LINEA MILANO - GENOVA

QUADRUPPLICAMENTO TRATTA MILANO ROGOREDO – PAVIA

FASE 2 – QUADRUPPLICAMENTO PIEVE EMANUELE - PAVIA

Relazione di calcolo opere provvisionali

COMMESSA	LOTTO	FASE-ENTE	DOCUMENTO	REV.	FOGLIO
NMOZ	20	D 26	CLVI06000001	A	29 di 90

Descrizione Pareti

X : 0 m

Quota in alto : 0 m

Quota di fondo : -10 m

Muro di sinistra

Sezione : Micropali

Area equivalente : 0.036694566578328 m

Inerzia equivalente : 0.0001 m⁴/m

Materiale calcestruzzo : C25/30

Tipo sezione : Tangent

Spaziatura : 0.3 m

Diametro : 0.24 m

Efficacia : 1

Materiale acciaio : S275

Sezione : CHS168.3*10

Tipo sezione : O

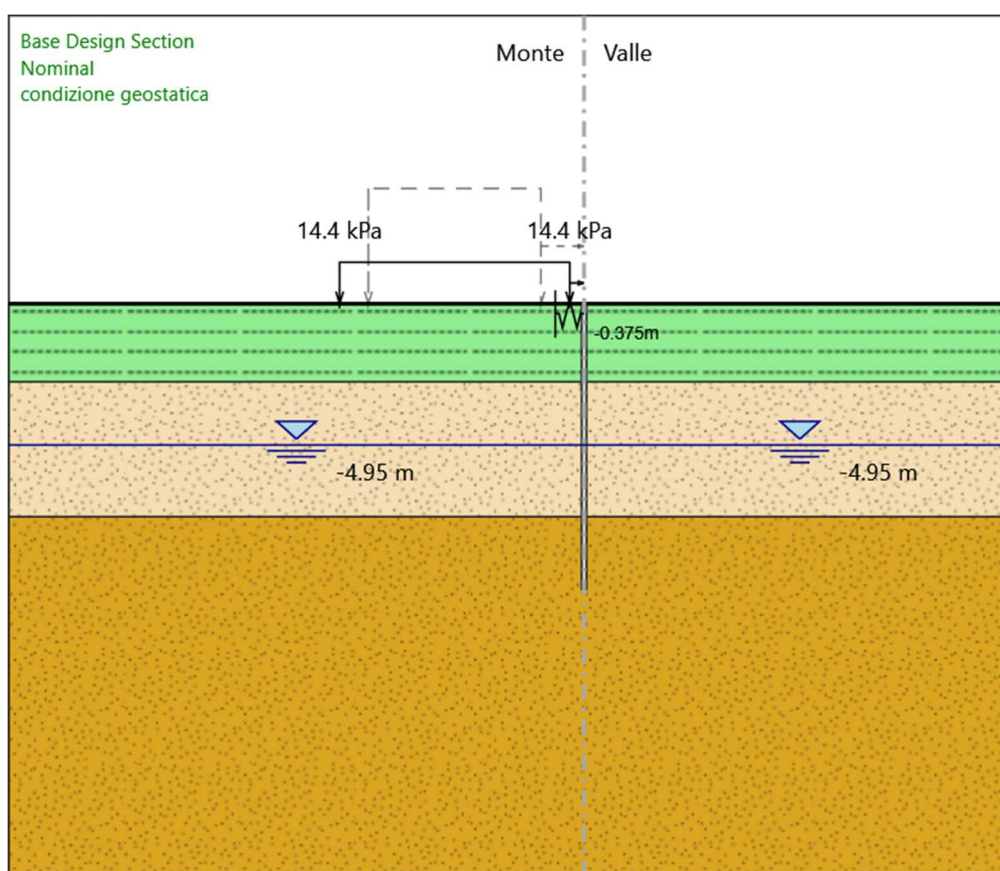
Spaziatura : 0.3 m

Spessore : 0.01 m

Diametro : 0.1683 m

Fasi di Calcolo

condizione geostatica



condizione geostatica

Elementi strutturali

Paratia : Paratia sx

X : 0 m

Quota in alto : 0 m

Quota di fondo : -10 m

Sezione : Micropali

Vincolo elastico : molla eq

X : 0 m

Z : -0.375 m



PROGETTO DEFINITIVO

POTENZIAMENTO DELLA LINEA MILANO - GENOVA

QUADRUPPLICAMENTO TRATTA MILANO ROGOREDO – PAVIA

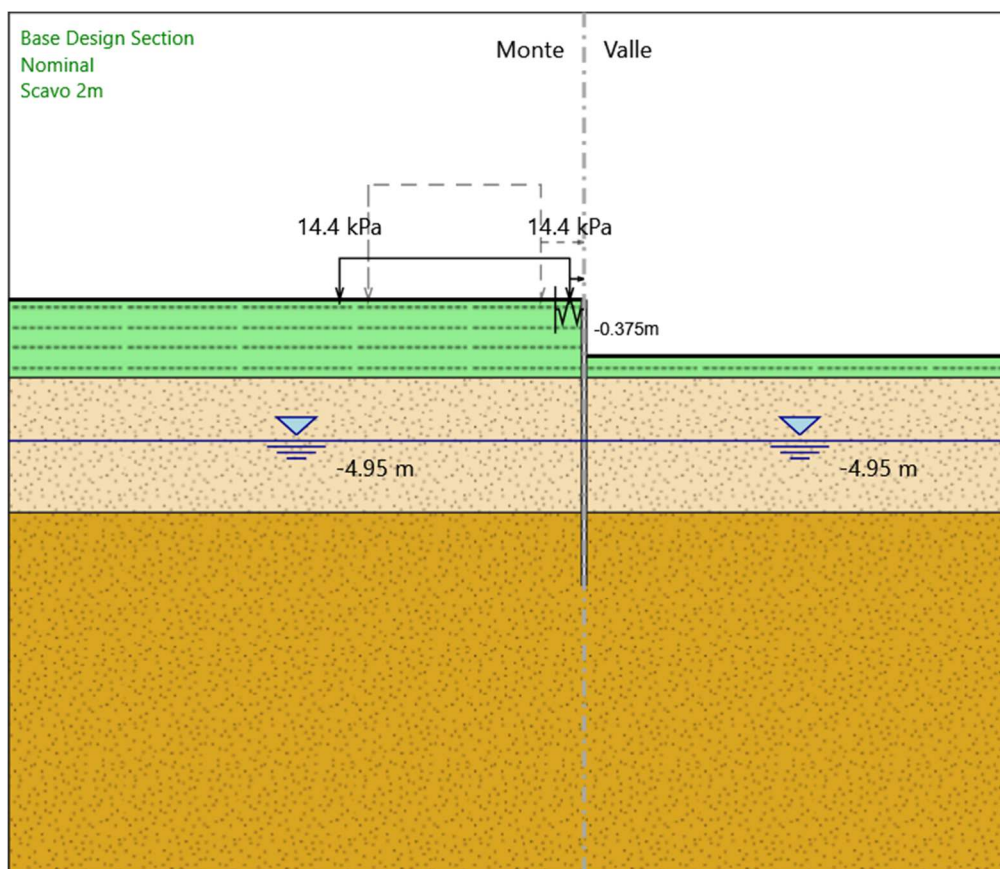
FASE 2 – QUADRUPPLICAMENTO PIEVE EMANUELE - PAVIA

Relazione di calcolo opere provvisionali

COMMESSA	LOTTO	FASE-ENTE	DOCUMENTO	REV.	FOGLIO
NMOZ	20	D 26	CLVI06000001	A	31 di 90

Angolo : 0 °

Scavo 2m



Scavo 2m

Elementi strutturali

Paratia : Paratia sx

X : 0 m

Quota in alto : 0 m

Quota di fondo : -10 m

Sezione : Micropali

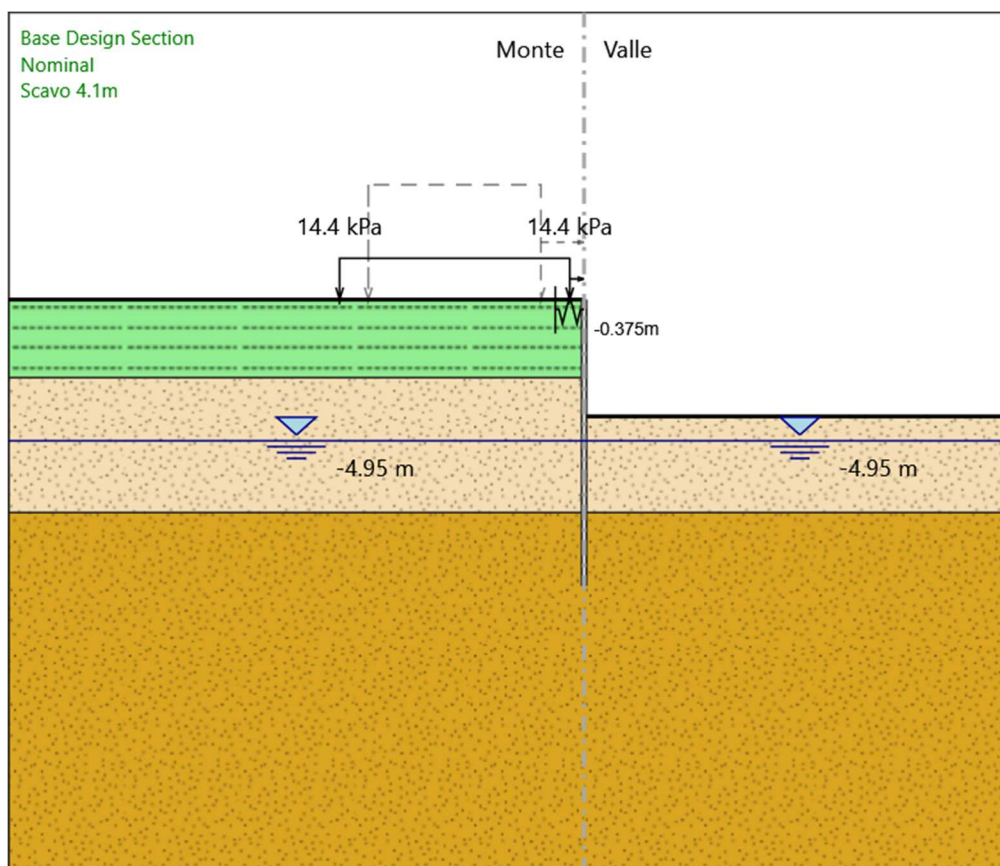
Vincolo elastico : molla eq

X : 0 m

Z : -0.375 m

Angolo : 0 °

Scavo 4.1m



Scavo 4.1m

Elementi strutturali

Paratia : Paratia sx

X : 0 m

Quota in alto : 0 m

Quota di fondo : -10 m

Sezione : Micropali

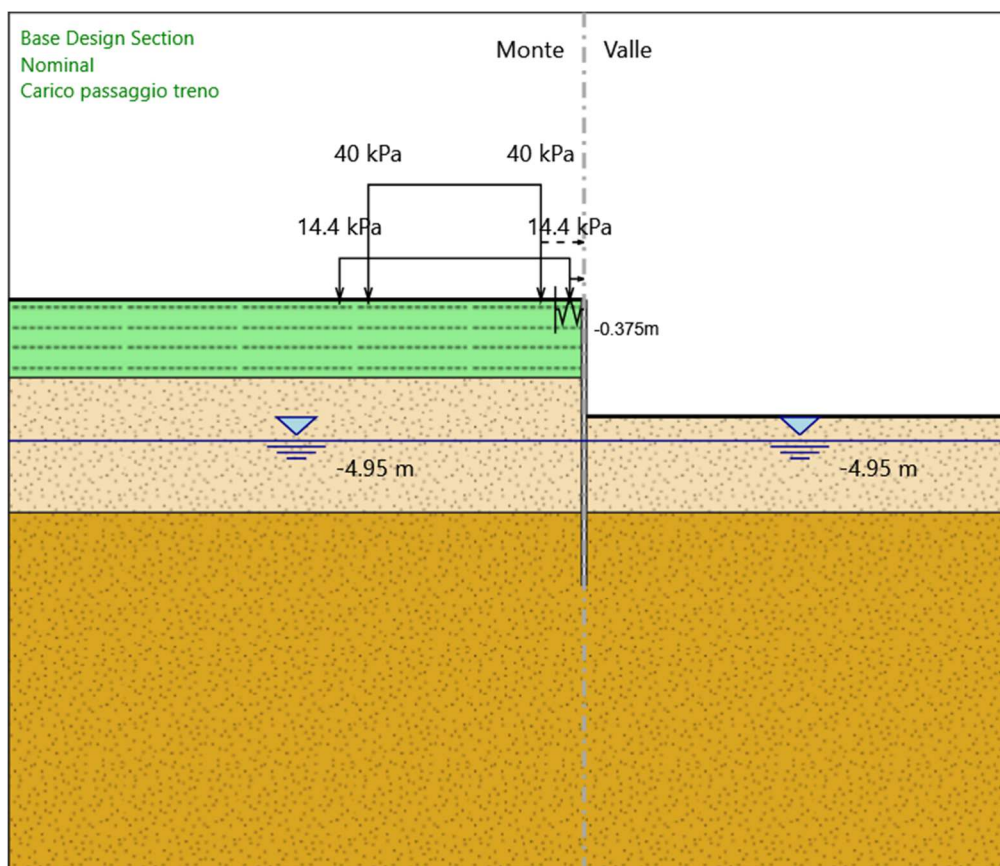
Vincolo elastico : molla eq

X : 0 m

Z : -0.375 m

Angolo : 0 °

Carico passaggio treno



Carico passaggio treno

Elementi strutturali

Paratia : Paratia sx

X : 0 m

Quota in alto : 0 m

Quota di fondo : -10 m

Sezione : Micropali

Vincolo elastico : molla eq

X : 0 m

Z : -0.375 m

Angolo : 0 °

Grafici dei Risultati

Design Assumption : Nominal

Tabella Spostamento Nominal - LEFT Stage: condizione geostatica

Design Assumption: Nominal	Tipo Risultato: Spostamento	Muro: LEFT
Stage	Z (m)	Spostamento (mm)
condizione geostatica	0	0
condizione geostatica	-0.2	0
condizione geostatica	-0.38	0
condizione geostatica	-0.57	0
condizione geostatica	-0.78	0
condizione geostatica	-0.98	0
condizione geostatica	-1.18	0
condizione geostatica	-1.38	0
condizione geostatica	-1.58	0
condizione geostatica	-1.78	0
condizione geostatica	-1.98	0
condizione geostatica	-2.17	0
condizione geostatica	-2.38	0
condizione geostatica	-2.58	0
condizione geostatica	-2.78	0
condizione geostatica	-2.98	0
condizione geostatica	-3.18	0
condizione geostatica	-3.38	0
condizione geostatica	-3.58	0
condizione geostatica	-3.78	0
condizione geostatica	-3.98	0
condizione geostatica	-4.18	0
condizione geostatica	-4.38	0
condizione geostatica	-4.58	0
condizione geostatica	-4.78	0
condizione geostatica	-4.97	0
condizione geostatica	-5.18	0
condizione geostatica	-5.38	0
condizione geostatica	-5.57	0
condizione geostatica	-5.77	0
condizione geostatica	-5.97	0
condizione geostatica	-6.17	0
condizione geostatica	-6.37	0
condizione geostatica	-6.57	0
condizione geostatica	-6.77	0
condizione geostatica	-6.97	0
condizione geostatica	-7.17	0
condizione geostatica	-7.37	0
condizione geostatica	-7.57	0
condizione geostatica	-7.77	0
condizione geostatica	-7.97	0
condizione geostatica	-8.17	0
condizione geostatica	-8.37	0
condizione geostatica	-8.57	0
condizione geostatica	-8.77	0
condizione geostatica	-8.97	0
condizione geostatica	-9.17	0
condizione geostatica	-9.37	0
condizione geostatica	-9.57	0



PROGETTO DEFINITIVO
POTENZIAMENTO DELLA LINEA MILANO - GENOVA
QUADRUPPLICAMENTO TRATTA MILANO ROGOREDO – PAVIA
FASE 2 – QUADRUPPLICAMENTO PIEVE EMANUELE - PAVIA

Relazione di calcolo opere provvisionali

COMMESSA	LOTTO	FASE-ENTE	DOCUMENTO	REV.	FOGLIO
NMOZ	20	D 26	CLVI06000001	A	36 di 90

Design Assumption: Nominal	Tipo Risultato: Spostamento	Muro: LEFT
Stage	Z (m)	Spostamento (mm)
condizione geostatica	-9.77	0
condizione geostatica	-9.97	0
condizione geostatica	-10	0

Tabella Spostamento Nominal - LEFT Stage: Scavo 2m

Design Assumption: Nominal Tipo Risultato: Spostamento		Muro: LEFT
Stage	Z (m)	Spostamento (mm)
Scavo 2m	0	2.1
Scavo 2m	-0.2	2.03
Scavo 2m	-0.38	1.97
Scavo 2m	-0.57	1.89
Scavo 2m	-0.78	1.82
Scavo 2m	-0.98	1.75
Scavo 2m	-1.18	1.67
Scavo 2m	-1.38	1.59
Scavo 2m	-1.58	1.52
Scavo 2m	-1.78	1.44
Scavo 2m	-1.98	1.36
Scavo 2m	-2.17	1.29
Scavo 2m	-2.38	1.22
Scavo 2m	-2.58	1.16
Scavo 2m	-2.78	1.1
Scavo 2m	-2.98	1.06
Scavo 2m	-3.18	1.02
Scavo 2m	-3.38	0.98
Scavo 2m	-3.58	0.95
Scavo 2m	-3.78	0.93
Scavo 2m	-3.98	0.91
Scavo 2m	-4.18	0.89
Scavo 2m	-4.38	0.87
Scavo 2m	-4.58	0.86
Scavo 2m	-4.78	0.84
Scavo 2m	-4.97	0.83
Scavo 2m	-5.18	0.81
Scavo 2m	-5.38	0.79
Scavo 2m	-5.57	0.77
Scavo 2m	-5.77	0.74
Scavo 2m	-5.97	0.71
Scavo 2m	-6.17	0.68
Scavo 2m	-6.37	0.65
Scavo 2m	-6.57	0.61
Scavo 2m	-6.77	0.57
Scavo 2m	-6.97	0.52
Scavo 2m	-7.17	0.48
Scavo 2m	-7.37	0.43
Scavo 2m	-7.57	0.39
Scavo 2m	-7.77	0.35
Scavo 2m	-7.97	0.31
Scavo 2m	-8.17	0.28
Scavo 2m	-8.37	0.25
Scavo 2m	-8.57	0.22
Scavo 2m	-8.77	0.2
Scavo 2m	-8.97	0.18
Scavo 2m	-9.17	0.17
Scavo 2m	-9.37	0.15
Scavo 2m	-9.57	0.14
Scavo 2m	-9.77	0.13
Scavo 2m	-9.97	0.11
Scavo 2m	-10	0.11

Tabella Spostamento Nominal - LEFT Stage: Scavo 4.1m

Design Assumption: Nominal Tipo Risultato: Spostamento		Muro: LEFT
Stage	Z (m)	Spostamento (mm)
Scavo 4.1m	0	21.97
Scavo 4.1m	-0.2	22.48
Scavo 4.1m	-0.38	22.92
Scavo 4.1m	-0.57	23.42
Scavo 4.1m	-0.78	23.91
Scavo 4.1m	-0.98	24.38
Scavo 4.1m	-1.18	24.82
Scavo 4.1m	-1.38	25.22
Scavo 4.1m	-1.58	25.58
Scavo 4.1m	-1.78	25.87
Scavo 4.1m	-1.98	26.09
Scavo 4.1m	-2.17	26.25
Scavo 4.1m	-2.38	26.32
Scavo 4.1m	-2.58	26.3
Scavo 4.1m	-2.78	26.19
Scavo 4.1m	-2.98	25.98
Scavo 4.1m	-3.18	25.67
Scavo 4.1m	-3.38	25.26
Scavo 4.1m	-3.58	24.75
Scavo 4.1m	-3.78	24.13
Scavo 4.1m	-3.98	23.42
Scavo 4.1m	-4.18	22.61
Scavo 4.1m	-4.38	21.72
Scavo 4.1m	-4.58	20.76
Scavo 4.1m	-4.78	19.73
Scavo 4.1m	-4.97	18.65
Scavo 4.1m	-5.18	17.53
Scavo 4.1m	-5.38	16.38
Scavo 4.1m	-5.57	15.21
Scavo 4.1m	-5.77	14.05
Scavo 4.1m	-5.97	12.89
Scavo 4.1m	-6.17	11.74
Scavo 4.1m	-6.37	10.63
Scavo 4.1m	-6.57	9.55
Scavo 4.1m	-6.77	8.51
Scavo 4.1m	-6.97	7.51
Scavo 4.1m	-7.17	6.57
Scavo 4.1m	-7.37	5.69
Scavo 4.1m	-7.57	4.87
Scavo 4.1m	-7.77	4.1
Scavo 4.1m	-7.97	3.4
Scavo 4.1m	-8.17	2.76
Scavo 4.1m	-8.37	2.17
Scavo 4.1m	-8.57	1.63
Scavo 4.1m	-8.77	1.14
Scavo 4.1m	-8.97	0.69
Scavo 4.1m	-9.17	0.26
Scavo 4.1m	-9.37	-0.14
Scavo 4.1m	-9.57	-0.54
Scavo 4.1m	-9.77	-0.92
Scavo 4.1m	-9.97	-1.31
Scavo 4.1m	-10	-1.36

Tabella Spostamento Nominal - LEFT Stage: Carico passaggio treno

Design Assumption: Nominal Tipo Risultato: Spostamento		Muro: LEFT
Stage	Z (m)	Spostamento (mm)
Carico passaggio treno	0	27.85
Carico passaggio treno	-0.2	28.72
Carico passaggio treno	-0.38	29.48
Carico passaggio treno	-0.57	30.35
Carico passaggio treno	-0.78	31.2
Carico passaggio treno	-0.98	32.03
Carico passaggio treno	-1.18	32.82
Carico passaggio treno	-1.38	33.56
Carico passaggio treno	-1.58	34.23
Carico passaggio treno	-1.78	34.82
Carico passaggio treno	-1.98	35.33
Carico passaggio treno	-2.17	35.74
Carico passaggio treno	-2.38	36.04
Carico passaggio treno	-2.58	36.23
Carico passaggio treno	-2.78	36.29
Carico passaggio treno	-2.98	36.22
Carico passaggio treno	-3.18	36.02
Carico passaggio treno	-3.38	35.67
Carico passaggio treno	-3.58	35.18
Carico passaggio treno	-3.78	34.55
Carico passaggio treno	-3.98	33.78
Carico passaggio treno	-4.18	32.88
Carico passaggio treno	-4.38	31.85
Carico passaggio treno	-4.58	30.71
Carico passaggio treno	-4.78	29.46
Carico passaggio treno	-4.97	28.13
Carico passaggio treno	-5.18	26.71
Carico passaggio treno	-5.38	25.23
Carico passaggio treno	-5.57	23.7
Carico passaggio treno	-5.77	22.14
Carico passaggio treno	-5.97	20.56
Carico passaggio treno	-6.17	18.98
Carico passaggio treno	-6.37	17.4
Carico passaggio treno	-6.57	15.85
Carico passaggio treno	-6.77	14.33
Carico passaggio treno	-6.97	12.85
Carico passaggio treno	-7.17	11.42
Carico passaggio treno	-7.37	10.06
Carico passaggio treno	-7.57	8.76
Carico passaggio treno	-7.77	7.53
Carico passaggio treno	-7.97	6.38
Carico passaggio treno	-8.17	5.31
Carico passaggio treno	-8.37	4.31
Carico passaggio treno	-8.57	3.37
Carico passaggio treno	-8.77	2.5
Carico passaggio treno	-8.97	1.67
Carico passaggio treno	-9.17	0.88
Carico passaggio treno	-9.37	0.12
Carico passaggio treno	-9.57	-0.61
Carico passaggio treno	-9.77	-1.34
Carico passaggio treno	-9.97	-2.07
Carico passaggio treno	-10	-2.16

Risultati Paratia

Tabella Risultati Paratia Nominal - Stage: condizione geostatica

Design Assumption: Nominal Risultati Paratia		Muro: LEFT	
Stage	Z (m)	Momento (kN*m/m)	Taglio (kN/m)
condizione geostatica	0	0	0
condizione geostatica	-0.2	0	0
condizione geostatica	-0.375	0	0
condizione geostatica	-0.575	0	0
condizione geostatica	-0.775	0	0
condizione geostatica	-0.975	0	0
condizione geostatica	-1.175	0	0
condizione geostatica	-1.375	0	0
condizione geostatica	-1.575	0	0
condizione geostatica	-1.775	0	0
condizione geostatica	-1.975	0	0
condizione geostatica	-2.175	0	0
condizione geostatica	-2.375	0	0
condizione geostatica	-2.575	0	0
condizione geostatica	-2.775	0	0
condizione geostatica	-2.975	0	0
condizione geostatica	-3.175	0	0
condizione geostatica	-3.375	0	0
condizione geostatica	-3.575	0	0
condizione geostatica	-3.775	0	0
condizione geostatica	-3.975	0	0
condizione geostatica	-4.175	0	0
condizione geostatica	-4.375	0	0
condizione geostatica	-4.575	0	0
condizione geostatica	-4.775	0	0
condizione geostatica	-4.975	0	0
condizione geostatica	-5.175	0	0
condizione geostatica	-5.375	0	0
condizione geostatica	-5.575	0	0
condizione geostatica	-5.775	0	0
condizione geostatica	-5.975	0	0
condizione geostatica	-6.175	0	0
condizione geostatica	-6.375	0	0
condizione geostatica	-6.575	0	0
condizione geostatica	-6.775	0	0
condizione geostatica	-6.975	0	0
condizione geostatica	-7.175	0	0
condizione geostatica	-7.375	0	0
condizione geostatica	-7.575	0	0
condizione geostatica	-7.775	0	0
condizione geostatica	-7.975	0	0
condizione geostatica	-8.175	0	0
condizione geostatica	-8.375	0	0
condizione geostatica	-8.575	0	0
condizione geostatica	-8.775	0	0
condizione geostatica	-8.975	0	0
condizione geostatica	-9.175	0	0
condizione geostatica	-9.375	0	0
condizione geostatica	-9.575	0	0
condizione geostatica	-9.775	0	0
condizione geostatica	-9.975	0	0
condizione geostatica	-10	0	0

Tabella Risultati Paratia Nominal - Stage: Scavo 2m

Design Assumption: Nominal Risultati Paratia		Muro: LEFT	
Stage	Z (m)	Momento (kN*m/m)	Taglio (kN/m)
Scavo 2m	0	0	0
Scavo 2m	-0.2	0	0
Scavo 2m	-0.2	0	0
Scavo 2m	-0.375	-0.03	-0.18
Scavo 2m	-0.575	0.46	2.47
Scavo 2m	-0.775	0.84	1.87
Scavo 2m	-0.975	1.04	1.02
Scavo 2m	-1.175	1.03	-0.05
Scavo 2m	-1.375	0.76	-1.35
Scavo 2m	-1.575	0.19	-2.86
Scavo 2m	-1.775	-0.73	-4.57
Scavo 2m	-1.975	-2.02	-6.48
Scavo 2m	-2.175	-3.74	-8.59
Scavo 2m	-2.375	-4.95	-6.08
Scavo 2m	-2.575	-5.34	-1.9
Scavo 2m	-2.775	-4.89	2.23
Scavo 2m	-2.975	-4.4	2.47
Scavo 2m	-3.175	-3.87	2.64
Scavo 2m	-3.375	-3.32	2.75
Scavo 2m	-3.575	-2.76	2.8
Scavo 2m	-3.775	-2.2	2.81
Scavo 2m	-3.975	-1.64	2.78
Scavo 2m	-4.175	-1.1	2.72
Scavo 2m	-4.375	-0.57	2.63
Scavo 2m	-4.575	-0.07	2.51
Scavo 2m	-4.775	0.4	2.37
Scavo 2m	-4.975	0.84	2.19
Scavo 2m	-5.175	1.24	1.99
Scavo 2m	-5.375	1.59	1.74
Scavo 2m	-5.575	1.88	1.45
Scavo 2m	-5.775	2.1	1.1
Scavo 2m	-5.975	2.23	0.68
Scavo 2m	-6.175	2.27	0.19
Scavo 2m	-6.375	2.2	-0.38
Scavo 2m	-6.575	1.99	-1.05
Scavo 2m	-6.775	1.62	-1.82
Scavo 2m	-6.975	1.08	-2.71
Scavo 2m	-7.175	0.34	-3.71
Scavo 2m	-7.375	-0.63	-4.84
Scavo 2m	-7.575	-1.85	-6.1
Scavo 2m	-7.775	-2.58	-3.65
Scavo 2m	-7.975	-2.92	-1.69
Scavo 2m	-8.175	-2.96	-0.2
Scavo 2m	-8.375	-2.78	0.9
Scavo 2m	-8.575	-2.45	1.65
Scavo 2m	-8.775	-2.02	2.11
Scavo 2m	-8.975	-1.56	2.31
Scavo 2m	-9.175	-1.1	2.29
Scavo 2m	-9.375	-0.69	2.09
Scavo 2m	-9.575	-0.34	1.72
Scavo 2m	-9.775	-0.1	1.19
Scavo 2m	-9.975	0	0.52
Scavo 2m	-10	0	0.05

Tabella Risultati Paratia Nominal - Stage: Scavo 4.1m

Design Assumption: Nominal Risultati Paratia		Muro: LEFT	
Stage	Z (m)	Momento (kN*m/m)	Taglio (kN/m)
Scavo 4.1m	0	0	0
Scavo 4.1m	-0.2	0	0
Scavo 4.1m	-0.2	0	0
Scavo 4.1m	-0.375	-0.03	-0.18
Scavo 4.1m	-0.575	6.85	34.4
Scavo 4.1m	-0.775	13.61	33.8
Scavo 4.1m	-0.975	20.2	32.95
Scavo 4.1m	-1.175	26.58	31.88
Scavo 4.1m	-1.375	32.69	30.58
Scavo 4.1m	-1.575	38.51	29.08
Scavo 4.1m	-1.775	43.98	27.36
Scavo 4.1m	-1.975	49.07	25.45
Scavo 4.1m	-2.175	53.74	23.34
Scavo 4.1m	-2.375	57.95	21.05
Scavo 4.1m	-2.575	61.66	18.55
Scavo 4.1m	-2.775	64.83	15.87
Scavo 4.1m	-2.975	66.99	10.79
Scavo 4.1m	-3.175	68.08	5.46
Scavo 4.1m	-3.375	68.06	-0.12
Scavo 4.1m	-3.575	66.87	-5.94
Scavo 4.1m	-3.775	64.47	-12.01
Scavo 4.1m	-3.975	60.81	-18.31
Scavo 4.1m	-4.175	55.83	-24.87
Scavo 4.1m	-4.375	49.63	-31.03
Scavo 4.1m	-4.575	42.48	-35.72
Scavo 4.1m	-4.775	34.69	-38.94
Scavo 4.1m	-4.975	26.55	-40.7
Scavo 4.1m	-5.175	18.34	-41.07
Scavo 4.1m	-5.375	10.22	-40.6
Scavo 4.1m	-5.575	2.36	-39.29
Scavo 4.1m	-5.775	-5.07	-37.15
Scavo 4.1m	-5.975	-11.9	-34.17
Scavo 4.1m	-6.175	-17.97	-30.35
Scavo 4.1m	-6.375	-23.17	-26.01
Scavo 4.1m	-6.575	-27.59	-22.08
Scavo 4.1m	-6.775	-31.3	-18.54
Scavo 4.1m	-6.975	-34.37	-15.37
Scavo 4.1m	-7.175	-36.9	-12.66
Scavo 4.1m	-7.375	-39.01	-10.53
Scavo 4.1m	-7.575	-40.79	-8.91
Scavo 4.1m	-7.775	-40.92	-0.64
Scavo 4.1m	-7.975	-39.63	6.46
Scavo 4.1m	-8.175	-37.13	12.47
Scavo 4.1m	-8.375	-33.64	17.49
Scavo 4.1m	-8.575	-29.31	21.61
Scavo 4.1m	-8.775	-24.33	24.9
Scavo 4.1m	-8.975	-18.93	27
Scavo 4.1m	-9.175	-13.43	27.5
Scavo 4.1m	-9.375	-8.35	25.42
Scavo 4.1m	-9.575	-4.17	20.9
Scavo 4.1m	-9.775	-1.27	14.5
Scavo 4.1m	-9.975	-0.02	6.28
Scavo 4.1m	-10	0	0.64

Tabella Risultati Paratia Nominal - Stage: Carico passaggio treno

Design Assumption: Nominal Risultati Paratia		Muro: LEFT	
Stage	Z (m)	Momento (kN*m/m)	Taglio (kN/m)
Carico passaggio treno	0	0	0
Carico passaggio treno	-0.2	0	0
Carico passaggio treno	-0.2	0	0
Carico passaggio treno	-0.375	-0.03	-0.18
Carico passaggio treno	-0.575	8.85	44.39
Carico passaggio treno	-0.775	17.6	43.78
Carico passaggio treno	-0.975	26.18	42.88
Carico passaggio treno	-1.175	34.53	41.74
Carico passaggio treno	-1.375	42.59	40.33
Carico passaggio treno	-1.575	50.33	38.68
Carico passaggio treno	-1.775	57.69	36.78
Carico passaggio treno	-1.975	64.62	34.65
Carico passaggio treno	-2.175	71.08	32.28
Carico passaggio treno	-2.375	77.01	29.65
Carico passaggio treno	-2.575	82.36	26.76
Carico passaggio treno	-2.775	87.08	23.63
Carico passaggio treno	-2.975	90.61	17.65
Carico passaggio treno	-3.175	92.88	11.35
Carico passaggio treno	-3.375	93.83	4.74
Carico passaggio treno	-3.575	93.39	-2.19
Carico passaggio treno	-3.775	91.51	-9.42
Carico passaggio treno	-3.975	88.12	-16.94
Carico passaggio treno	-4.175	83.17	-24.77
Carico passaggio treno	-4.375	76.72	-32.23
Carico passaggio treno	-4.575	69.07	-38.27
Carico passaggio treno	-4.775	60.49	-42.88
Carico passaggio treno	-4.975	51.28	-46.06
Carico passaggio treno	-5.175	41.7	-47.87
Carico passaggio treno	-5.375	31.92	-48.9
Carico passaggio treno	-5.575	22.1	-49.1
Carico passaggio treno	-5.775	12.41	-48.49
Carico passaggio treno	-5.975	2.99	-47.08
Carico passaggio treno	-6.175	-5.98	-44.84
Carico passaggio treno	-6.375	-14.34	-41.79
Carico passaggio treno	-6.575	-21.92	-37.93
Carico passaggio treno	-6.775	-28.62	-33.48
Carico passaggio treno	-6.975	-34.54	-29.62
Carico passaggio treno	-7.175	-39.81	-26.34
Carico passaggio treno	-7.375	-44.53	-23.61
Carico passaggio treno	-7.575	-48.81	-21.4
Carico passaggio treno	-7.775	-50.53	-8.59
Carico passaggio treno	-7.975	-50.06	2.35
Carico passaggio treno	-8.175	-47.76	11.53
Carico passaggio treno	-8.375	-43.94	19.1
Carico passaggio treno	-8.575	-38.91	25.15
Carico passaggio treno	-8.775	-32.95	29.8
Carico passaggio treno	-8.975	-26.31	33.17
Carico passaggio treno	-9.175	-19.26	35.25
Carico passaggio treno	-9.375	-12.28	34.94
Carico passaggio treno	-9.575	-6.25	30.13
Carico passaggio treno	-9.775	-1.94	21.54
Carico passaggio treno	-9.975	-0.02	9.59
Carico passaggio treno	-10	0	0.98



PROGETTO DEFINITIVO

POTENZIAMENTO DELLA LINEA MILANO - GENOVA

QUADRUPPLICAMENTO TRATTA MILANO ROGOREDO – PAVIA

FASE 2 – QUADRUPPLICAMENTO PIEVE EMANUELE - PAVIA

Relazione di calcolo opere provvisionali

COMMESSA	LOTTO	FASE-ENTE	DOCUMENTO	REV.	FOGLIO
NMOZ	20	D 26	CLVI06000001	A	44 di 90

Risultati Elementi strutturali

Design Assumption: Nominal Sollecitazione molla eq

Stage	Forza (kN/m)
condizione geostatica	-7.8683025E-18
Scavo 2m	2.996719
Scavo 4.1m	34.92822
Carico passaggio treno	44.92776

Descrizione Coefficienti Design Assumption

Coefficienti A

Nome	Carichi Permanenti Sfavorevoli (F_dead_load_unfavour)	Carichi Permanenti Favorevoli (F_dead_load_favour)	Carichi Variabili Sfavorevoli (F_live_load_unfavour)	Carichi Variabili Favorevoli (F_live_load_favour)	Carico Sismico (F_seis)	Pressi Acqua Lato Monte (F_Wa terDR)	Pressi Acqua Lato Valle (F_Wa terRes)	Carichi Permanenti Destabilizzanti (F_UPL_GDStab)	Carichi Permanenti Stabilizzanti (F_UPL_GStab)	Carichi Variabili Destabilizzanti (F_UPL_QDStab)	Carichi Permanenti Destabilizzanti (F_HYD_GDStab)	Carichi Permanenti Stabilizzanti (F_HYD_GStab)	Carichi Variabili Destabilizzanti (F_HYD_QDStab)
Simbolo	γ_G	γ_G	γ_Q	γ_Q	γ_{QE}	γ_G	γ_G	γ_{Gdst}	γ_{Gstb}	γ_{Qdst}	γ_{Gdst}	γ_{Gstb}	γ_{Qdst}
Nominal	1	1	1	1	1	1	1	1	1	1	1	1	1
SLE (Rara/Frequente/Quasi Permanente)	1	1	1	1	0	1	1	1	1	1	1	1	1
A1+M1+R1 (R3 per tiranti)	1.35	1	1.5	1	0	1.35	1	1	1	1	1.35	0.9	1
A2+M2+R1 SISMICA STR	1	1	1.3	1	0	1	1	1	1	1	1.3	0.9	1
SISMICA GEO	1	1	1	1	1	1	1	1	1	1	1.3	0.9	1

Coefficienti M

Nome	Parziale su $\tan(\phi')$ (F_Fr)	Parziale su c' (F_eff_cohe)	Parziale su Su (F_Su)	Parziale su qu (F_qu)	Parziale su peso specifico (F_gamma)
Simbolo	γ_ϕ	γ_c	γ_{cu}	γ_{qu}	γ_γ
Nominal	1	1	1	1	1
SLE (Rara/Frequente/Quasi Permanente)	1	1	1	1	1
A1+M1+R1 (R3 per tiranti)	1	1	1	1	1
A2+M2+R1 SISMICA STR	1.25	1.25	1.4	1	1
SISMICA GEO	1.25	1.25	1.4	1	1

Coefficienti R

Nome	Parziale resistenza terreno (es. Kp) (F_Soil_Res_walls)	Parziale resistenza Tiranti permanenti (F_Anch_P)	Parziale resistenza Tiranti temporanei (F_Anch_T)	Parziale elementi strutturali (F_wall)
Simbolo	γ_{Re}	γ_{ap}	γ_{at}	
Nominal	1	1	1	1
SLE (Rara/Frequente/Quasi Permanente)	1	1	1	1
A1+M1+R1 (R3 per tiranti)	1	1.2	1.1	1



PROGETTO DEFINITIVO

POTENZIAMENTO DELLA LINEA MILANO - GENOVA

QUADRUPPLICAMENTO TRATTA MILANO ROGOREDO – PAVIA

FASE 2 – QUADRUPPLICAMENTO PIEVE EMANUELE - PAVIA

Relazione di calcolo opere provvisionali

COMMESSA	LOTTO	FASE-ENTE	DOCUMENTO	REV.	FOGLIO
NMOZ	20	D 26	CLVI06000001	A	46 di 90

Nome	Parziale resistenza terreno (es. Kp) (F_Soil_Res_walls)	Parziale resistenza Tiranti permanenti (F_Anch_P)	Parziale resistenza Tiranti temporanei (F_Anch_T)	Parziale elementi strutturali (F_wall)
Simbolo	γ_{Re}	γ_{ap}	γ_{at}	
A2+M2+R1	1	1.2	1.1	1
SISMICA STR	1	1.2	1.1	1
SISMICA GEO	1	1.2	1.1	1

Risultati SLE (Rara/Frequente/Quasi Permanente)

Tabella Spostamento SLE (Rara/Frequente/Quasi Permanente) - LEFT Stage: condizione geostatica

Design Assumption: SLE (Rara/Frequente/Quasi Permanente) Tipo Risultato: Spostamento Muro: LEFT		
Stage	Z (m)	Spostamento (mm)
condizione geostatica	0	0
condizione geostatica	-0.2	0
condizione geostatica	-0.38	0
condizione geostatica	-0.57	0
condizione geostatica	-0.78	0
condizione geostatica	-0.98	0
condizione geostatica	-1.18	0
condizione geostatica	-1.38	0
condizione geostatica	-1.58	0
condizione geostatica	-1.78	0
condizione geostatica	-1.98	0
condizione geostatica	-2.17	0
condizione geostatica	-2.38	0
condizione geostatica	-2.58	0
condizione geostatica	-2.78	0
condizione geostatica	-2.98	0
condizione geostatica	-3.18	0
condizione geostatica	-3.38	0
condizione geostatica	-3.58	0
condizione geostatica	-3.78	0
condizione geostatica	-3.98	0
condizione geostatica	-4.18	0
condizione geostatica	-4.38	0
condizione geostatica	-4.58	0
condizione geostatica	-4.78	0
condizione geostatica	-4.97	0
condizione geostatica	-5.18	0
condizione geostatica	-5.38	0
condizione geostatica	-5.57	0
condizione geostatica	-5.77	0
condizione geostatica	-5.97	0
condizione geostatica	-6.17	0
condizione geostatica	-6.37	0
condizione geostatica	-6.57	0
condizione geostatica	-6.77	0
condizione geostatica	-6.97	0
condizione geostatica	-7.17	0
condizione geostatica	-7.37	0
condizione geostatica	-7.57	0
condizione geostatica	-7.77	0
condizione geostatica	-7.97	0
condizione geostatica	-8.17	0
condizione geostatica	-8.37	0
condizione geostatica	-8.57	0
condizione geostatica	-8.77	0
condizione geostatica	-8.97	0
condizione geostatica	-9.17	0
condizione geostatica	-9.37	0
condizione geostatica	-9.57	0
condizione geostatica	-9.77	0
condizione geostatica	-9.97	0



PROGETTO DEFINITIVO
POTENZIAMENTO DELLA LINEA MILANO - GENOVA
QUADRUPPLICAMENTO TRATTA MILANO ROGOREDO – PAVIA
FASE 2 – QUADRUPPLICAMENTO PIEVE EMANUELE - PAVIA

Relazione di calcolo opere provvisionali

COMMESSA	LOTTO	FASE-ENTE	DOCUMENTO	REV.	FOGLIO
NMOZ	20	D 26	CLVI06000001	A	48 di 90

Design Assumption: SLE (Rara/Frequente/Quasi Permanente)	Tipo Risultato: Spostamento	Muro: LEFT
Stage	Z (m)	Spostamento (mm)
condizione geostatica	-10	0

**Tabella Risultati Paratia SLE (Rara/Frequente/Quasi Permanente) - Left Wall - Stage:
condizione geostatica**

Design Assumption: SLE (Rara/Frequente/Quasi Permanente) Risultati Paratia		Muro: LEFT	
Stage	Z (m)	Momento (kN*m/m)	Taglio (kN/m)
condizione geostatica	0	0	0
condizione geostatica	-0.2	0	0
condizione geostatica	-0.375	0	0
condizione geostatica	-0.575	0	0
condizione geostatica	-0.775	0	0
condizione geostatica	-0.975	0	0
condizione geostatica	-1.175	0	0
condizione geostatica	-1.375	0	0
condizione geostatica	-1.575	0	0
condizione geostatica	-1.775	0	0
condizione geostatica	-1.975	0	0
condizione geostatica	-2.175	0	0
condizione geostatica	-2.375	0	0
condizione geostatica	-2.575	0	0
condizione geostatica	-2.775	0	0
condizione geostatica	-2.975	0	0
condizione geostatica	-3.175	0	0
condizione geostatica	-3.375	0	0
condizione geostatica	-3.575	0	0
condizione geostatica	-3.775	0	0
condizione geostatica	-3.975	0	0
condizione geostatica	-4.175	0	0
condizione geostatica	-4.375	0	0
condizione geostatica	-4.575	0	0
condizione geostatica	-4.775	0	0
condizione geostatica	-4.975	0	0
condizione geostatica	-5.175	0	0
condizione geostatica	-5.375	0	0
condizione geostatica	-5.575	0	0
condizione geostatica	-5.775	0	0
condizione geostatica	-5.975	0	0
condizione geostatica	-6.175	0	0
condizione geostatica	-6.375	0	0
condizione geostatica	-6.575	0	0
condizione geostatica	-6.775	0	0
condizione geostatica	-6.975	0	0
condizione geostatica	-7.175	0	0
condizione geostatica	-7.375	0	0
condizione geostatica	-7.575	0	0
condizione geostatica	-7.775	0	0
condizione geostatica	-7.975	0	0
condizione geostatica	-8.175	0	0
condizione geostatica	-8.375	0	0
condizione geostatica	-8.575	0	0
condizione geostatica	-8.775	0	0
condizione geostatica	-8.975	0	0
condizione geostatica	-9.175	0	0
condizione geostatica	-9.375	0	0
condizione geostatica	-9.575	0	0
condizione geostatica	-9.775	0	0
condizione geostatica	-9.975	0	0
condizione geostatica	-10	0	0

Tabella Spostamento SLE (Rara/Frequente/Quasi Permanente) - LEFT Stage: Scavo 2m

Design Assumption: SLE (Rara/Frequente/Quasi Permanente) Tipo Risultato: Spostamento		Muro: LEFT
Stage	Z (m)	Spostamento (mm)
Scavo 2m	0	2.1
Scavo 2m	-0.2	2.03
Scavo 2m	-0.38	1.97
Scavo 2m	-0.57	1.89
Scavo 2m	-0.78	1.82
Scavo 2m	-0.98	1.75
Scavo 2m	-1.18	1.67
Scavo 2m	-1.38	1.59
Scavo 2m	-1.58	1.52
Scavo 2m	-1.78	1.44
Scavo 2m	-1.98	1.36
Scavo 2m	-2.17	1.29
Scavo 2m	-2.38	1.22
Scavo 2m	-2.58	1.16
Scavo 2m	-2.78	1.1
Scavo 2m	-2.98	1.06
Scavo 2m	-3.18	1.02
Scavo 2m	-3.38	0.98
Scavo 2m	-3.58	0.95
Scavo 2m	-3.78	0.93
Scavo 2m	-3.98	0.91
Scavo 2m	-4.18	0.89
Scavo 2m	-4.38	0.87
Scavo 2m	-4.58	0.86
Scavo 2m	-4.78	0.84
Scavo 2m	-4.97	0.83
Scavo 2m	-5.18	0.81
Scavo 2m	-5.38	0.79
Scavo 2m	-5.57	0.77
Scavo 2m	-5.77	0.74
Scavo 2m	-5.97	0.71
Scavo 2m	-6.17	0.68
Scavo 2m	-6.37	0.65
Scavo 2m	-6.57	0.61
Scavo 2m	-6.77	0.57
Scavo 2m	-6.97	0.52
Scavo 2m	-7.17	0.48
Scavo 2m	-7.37	0.43
Scavo 2m	-7.57	0.39
Scavo 2m	-7.77	0.35
Scavo 2m	-7.97	0.31
Scavo 2m	-8.17	0.28
Scavo 2m	-8.37	0.25
Scavo 2m	-8.57	0.22
Scavo 2m	-8.77	0.2
Scavo 2m	-8.97	0.18
Scavo 2m	-9.17	0.17
Scavo 2m	-9.37	0.15
Scavo 2m	-9.57	0.14
Scavo 2m	-9.77	0.13
Scavo 2m	-9.97	0.11
Scavo 2m	-10	0.11

Tabella Risultati Paratia SLE (Rara/Frequente/Quasi Permanente) - Left Wall - Stage: Scavo 2m

Design Assumption: SLE (Rara/Frequente/Quasi Permanente) Risultati Paratia		Muro: LEFT		
Stage	Z (m)	Momento (kN*m/m)	Taglio (kN/m)	
Scavo 2m	0	0	0	
Scavo 2m	-0.2	0	0	
Scavo 2m	-0.2	0	0	
Scavo 2m	-0.375	-0.03	-0.18	
Scavo 2m	-0.575	0.46	2.47	
Scavo 2m	-0.775	0.84	1.87	
Scavo 2m	-0.975	1.04	1.02	
Scavo 2m	-1.175	1.03	-0.05	
Scavo 2m	-1.375	0.76	-1.35	
Scavo 2m	-1.575	0.19	-2.86	
Scavo 2m	-1.775	-0.73	-4.57	
Scavo 2m	-1.975	-2.02	-6.48	
Scavo 2m	-2.175	-3.74	-8.59	
Scavo 2m	-2.375	-4.95	-6.08	
Scavo 2m	-2.575	-5.34	-1.9	
Scavo 2m	-2.775	-4.89	2.23	
Scavo 2m	-2.975	-4.4	2.47	
Scavo 2m	-3.175	-3.87	2.64	
Scavo 2m	-3.375	-3.32	2.75	
Scavo 2m	-3.575	-2.76	2.8	
Scavo 2m	-3.775	-2.2	2.81	
Scavo 2m	-3.975	-1.64	2.78	
Scavo 2m	-4.175	-1.1	2.72	
Scavo 2m	-4.375	-0.57	2.63	
Scavo 2m	-4.575	-0.07	2.51	
Scavo 2m	-4.775	0.4	2.37	
Scavo 2m	-4.975	0.84	2.19	
Scavo 2m	-5.175	1.24	1.99	
Scavo 2m	-5.375	1.59	1.74	
Scavo 2m	-5.575	1.88	1.45	
Scavo 2m	-5.775	2.1	1.1	
Scavo 2m	-5.975	2.23	0.68	
Scavo 2m	-6.175	2.27	0.19	
Scavo 2m	-6.375	2.2	-0.38	
Scavo 2m	-6.575	1.99	-1.05	
Scavo 2m	-6.775	1.62	-1.82	
Scavo 2m	-6.975	1.08	-2.71	
Scavo 2m	-7.175	0.34	-3.71	
Scavo 2m	-7.375	-0.63	-4.84	
Scavo 2m	-7.575	-1.85	-6.1	
Scavo 2m	-7.775	-2.58	-3.65	
Scavo 2m	-7.975	-2.92	-1.69	
Scavo 2m	-8.175	-2.96	-0.2	
Scavo 2m	-8.375	-2.78	0.9	
Scavo 2m	-8.575	-2.45	1.65	
Scavo 2m	-8.775	-2.02	2.11	
Scavo 2m	-8.975	-1.56	2.31	
Scavo 2m	-9.175	-1.1	2.29	
Scavo 2m	-9.375	-0.69	2.09	
Scavo 2m	-9.575	-0.34	1.72	
Scavo 2m	-9.775	-0.1	1.19	
Scavo 2m	-9.975	0	0.52	
Scavo 2m	-10	0	0.05	

Tabella Spostamento SLE (Rara/Frequente/Quasi Permanente) - LEFT Stage: Scavo 4.1m

Design Assumption: SLE (Rara/Frequente/Quasi Permanente) Tipo Risultato: Spostamento		Muro: LEFT
Stage	Z (m)	Spostamento (mm)
Scavo 4.1m	0	21.97
Scavo 4.1m	-0.2	22.48
Scavo 4.1m	-0.38	22.92
Scavo 4.1m	-0.57	23.42
Scavo 4.1m	-0.78	23.91
Scavo 4.1m	-0.98	24.38
Scavo 4.1m	-1.18	24.82
Scavo 4.1m	-1.38	25.22
Scavo 4.1m	-1.58	25.58
Scavo 4.1m	-1.78	25.87
Scavo 4.1m	-1.98	26.09
Scavo 4.1m	-2.17	26.25
Scavo 4.1m	-2.38	26.32
Scavo 4.1m	-2.58	26.3
Scavo 4.1m	-2.78	26.19
Scavo 4.1m	-2.98	25.98
Scavo 4.1m	-3.18	25.67
Scavo 4.1m	-3.38	25.26
Scavo 4.1m	-3.58	24.75
Scavo 4.1m	-3.78	24.13
Scavo 4.1m	-3.98	23.42
Scavo 4.1m	-4.18	22.61
Scavo 4.1m	-4.38	21.72
Scavo 4.1m	-4.58	20.76
Scavo 4.1m	-4.78	19.73
Scavo 4.1m	-4.97	18.65
Scavo 4.1m	-5.18	17.53
Scavo 4.1m	-5.38	16.38
Scavo 4.1m	-5.57	15.21
Scavo 4.1m	-5.77	14.05
Scavo 4.1m	-5.97	12.89
Scavo 4.1m	-6.17	11.74
Scavo 4.1m	-6.37	10.63
Scavo 4.1m	-6.57	9.55
Scavo 4.1m	-6.77	8.51
Scavo 4.1m	-6.97	7.51
Scavo 4.1m	-7.17	6.57
Scavo 4.1m	-7.37	5.69
Scavo 4.1m	-7.57	4.87
Scavo 4.1m	-7.77	4.1
Scavo 4.1m	-7.97	3.4
Scavo 4.1m	-8.17	2.76
Scavo 4.1m	-8.37	2.17
Scavo 4.1m	-8.57	1.63
Scavo 4.1m	-8.77	1.14
Scavo 4.1m	-8.97	0.69
Scavo 4.1m	-9.17	0.26
Scavo 4.1m	-9.37	-0.14
Scavo 4.1m	-9.57	-0.54
Scavo 4.1m	-9.77	-0.92
Scavo 4.1m	-9.97	-1.31
Scavo 4.1m	-10	-1.36

Tabella Risultati Paratia SLE (Rara/Frequente/Quasi Permanente) - Left Wall - Stage: Scavo 4.1m

Design Assumption: SLE (Rara/Frequente/Quasi Permanente) Risultati Paratia		Muro: LEFT	
Stage	Z (m)	Momento (kN*m/m)	Taglio (kN/m)
Scavo 4.1m	0	0	0
Scavo 4.1m	-0.2	0	0
Scavo 4.1m	-0.2	0	0
Scavo 4.1m	-0.375	-0.03	-0.18
Scavo 4.1m	-0.575	6.85	34.4
Scavo 4.1m	-0.775	13.61	33.8
Scavo 4.1m	-0.975	20.2	32.95
Scavo 4.1m	-1.175	26.58	31.88
Scavo 4.1m	-1.375	32.69	30.58
Scavo 4.1m	-1.575	38.51	29.08
Scavo 4.1m	-1.775	43.98	27.36
Scavo 4.1m	-1.975	49.07	25.45
Scavo 4.1m	-2.175	53.74	23.34
Scavo 4.1m	-2.375	57.95	21.05
Scavo 4.1m	-2.575	61.66	18.55
Scavo 4.1m	-2.775	64.83	15.87
Scavo 4.1m	-2.975	66.99	10.79
Scavo 4.1m	-3.175	68.08	5.46
Scavo 4.1m	-3.375	68.06	-0.12
Scavo 4.1m	-3.575	66.87	-5.94
Scavo 4.1m	-3.775	64.47	-12.01
Scavo 4.1m	-3.975	60.81	-18.31
Scavo 4.1m	-4.175	55.83	-24.87
Scavo 4.1m	-4.375	49.63	-31.03
Scavo 4.1m	-4.575	42.48	-35.72
Scavo 4.1m	-4.775	34.69	-38.94
Scavo 4.1m	-4.975	26.55	-40.7
Scavo 4.1m	-5.175	18.34	-41.07
Scavo 4.1m	-5.375	10.22	-40.6
Scavo 4.1m	-5.575	2.36	-39.29
Scavo 4.1m	-5.775	-5.07	-37.15
Scavo 4.1m	-5.975	-11.9	-34.17
Scavo 4.1m	-6.175	-17.97	-30.35
Scavo 4.1m	-6.375	-23.17	-26.01
Scavo 4.1m	-6.575	-27.59	-22.08
Scavo 4.1m	-6.775	-31.3	-18.54
Scavo 4.1m	-6.975	-34.37	-15.37
Scavo 4.1m	-7.175	-36.9	-12.66
Scavo 4.1m	-7.375	-39.01	-10.53
Scavo 4.1m	-7.575	-40.79	-8.91
Scavo 4.1m	-7.775	-40.92	-0.64
Scavo 4.1m	-7.975	-39.63	6.46
Scavo 4.1m	-8.175	-37.13	12.47
Scavo 4.1m	-8.375	-33.64	17.49
Scavo 4.1m	-8.575	-29.31	21.61
Scavo 4.1m	-8.775	-24.33	24.9
Scavo 4.1m	-8.975	-18.93	27
Scavo 4.1m	-9.175	-13.43	27.5
Scavo 4.1m	-9.375	-8.35	25.42
Scavo 4.1m	-9.575	-4.17	20.9
Scavo 4.1m	-9.775	-1.27	14.5
Scavo 4.1m	-9.975	-0.02	6.28
Scavo 4.1m	-10	0	0.64

Tabella Spostamento SLE (Rara/Frequente/Quasi Permanente) - LEFT Stage: Carico passaggio treno

Design Assumption: SLE (Rara/Frequente/Quasi Permanente) Tipo Risultato: Spostamento		Muro: LEFT
Stage	Z (m)	Spostamento (mm)
Carico passaggio treno	0	27.85
Carico passaggio treno	-0.2	28.72
Carico passaggio treno	-0.38	29.48
Carico passaggio treno	-0.57	30.35
Carico passaggio treno	-0.78	31.2
Carico passaggio treno	-0.98	32.03
Carico passaggio treno	-1.18	32.82
Carico passaggio treno	-1.38	33.56
Carico passaggio treno	-1.58	34.23
Carico passaggio treno	-1.78	34.82
Carico passaggio treno	-1.98	35.33
Carico passaggio treno	-2.17	35.74
Carico passaggio treno	-2.38	36.04
Carico passaggio treno	-2.58	36.23
Carico passaggio treno	-2.78	36.29
Carico passaggio treno	-2.98	36.22
Carico passaggio treno	-3.18	36.02
Carico passaggio treno	-3.38	35.67
Carico passaggio treno	-3.58	35.18
Carico passaggio treno	-3.78	34.55
Carico passaggio treno	-3.98	33.78
Carico passaggio treno	-4.18	32.88
Carico passaggio treno	-4.38	31.85
Carico passaggio treno	-4.58	30.71
Carico passaggio treno	-4.78	29.46
Carico passaggio treno	-4.97	28.13
Carico passaggio treno	-5.18	26.71
Carico passaggio treno	-5.38	25.23
Carico passaggio treno	-5.57	23.7
Carico passaggio treno	-5.77	22.14
Carico passaggio treno	-5.97	20.56
Carico passaggio treno	-6.17	18.98
Carico passaggio treno	-6.37	17.4
Carico passaggio treno	-6.57	15.85
Carico passaggio treno	-6.77	14.33
Carico passaggio treno	-6.97	12.85
Carico passaggio treno	-7.17	11.42
Carico passaggio treno	-7.37	10.06
Carico passaggio treno	-7.57	8.76
Carico passaggio treno	-7.77	7.53
Carico passaggio treno	-7.97	6.38
Carico passaggio treno	-8.17	5.31
Carico passaggio treno	-8.37	4.31
Carico passaggio treno	-8.57	3.37
Carico passaggio treno	-8.77	2.5
Carico passaggio treno	-8.97	1.67
Carico passaggio treno	-9.17	0.88
Carico passaggio treno	-9.37	0.12
Carico passaggio treno	-9.57	-0.61
Carico passaggio treno	-9.77	-1.34
Carico passaggio treno	-9.97	-2.07
Carico passaggio treno	-10	-2.16

Tabella Risultati Paratia SLE (Rara/Frequente/Quasi Permanente) - Left Wall - Stage: Carico passaggio treno

Design Assumption: SLE (Rara/Frequente/Quasi Permanente) Risultati Paratia		Muro: LEFT	
Stage	Z (m)	Momento (kN*m/m)	Taglio (kN/m)
Carico passaggio treno	0	0	0
Carico passaggio treno	-0.2	0	0
Carico passaggio treno	-0.2	0	0
Carico passaggio treno	-0.375	-0.03	-0.18
Carico passaggio treno	-0.575	8.85	44.39
Carico passaggio treno	-0.775	17.6	43.78
Carico passaggio treno	-0.975	26.18	42.88
Carico passaggio treno	-1.175	34.53	41.74
Carico passaggio treno	-1.375	42.59	40.33
Carico passaggio treno	-1.575	50.33	38.68
Carico passaggio treno	-1.775	57.69	36.78
Carico passaggio treno	-1.975	64.62	34.65
Carico passaggio treno	-2.175	71.08	32.28
Carico passaggio treno	-2.375	77.01	29.65
Carico passaggio treno	-2.575	82.36	26.76
Carico passaggio treno	-2.775	87.08	23.63
Carico passaggio treno	-2.975	90.61	17.65
Carico passaggio treno	-3.175	92.88	11.35
Carico passaggio treno	-3.375	93.83	4.74
Carico passaggio treno	-3.575	93.39	-2.19
Carico passaggio treno	-3.775	91.51	-9.42
Carico passaggio treno	-3.975	88.12	-16.94
Carico passaggio treno	-4.175	83.17	-24.77
Carico passaggio treno	-4.375	76.72	-32.23
Carico passaggio treno	-4.575	69.07	-38.27
Carico passaggio treno	-4.775	60.49	-42.88
Carico passaggio treno	-4.975	51.28	-46.06
Carico passaggio treno	-5.175	41.7	-47.87
Carico passaggio treno	-5.375	31.92	-48.9
Carico passaggio treno	-5.575	22.1	-49.1
Carico passaggio treno	-5.775	12.41	-48.49
Carico passaggio treno	-5.975	2.99	-47.08
Carico passaggio treno	-6.175	-5.98	-44.84
Carico passaggio treno	-6.375	-14.34	-41.79
Carico passaggio treno	-6.575	-21.92	-37.93
Carico passaggio treno	-6.775	-28.62	-33.48
Carico passaggio treno	-6.975	-34.54	-29.62
Carico passaggio treno	-7.175	-39.81	-26.34
Carico passaggio treno	-7.375	-44.53	-23.61
Carico passaggio treno	-7.575	-48.81	-21.4
Carico passaggio treno	-7.775	-50.53	-8.59
Carico passaggio treno	-7.975	-50.06	2.35
Carico passaggio treno	-8.175	-47.76	11.53
Carico passaggio treno	-8.375	-43.94	19.1
Carico passaggio treno	-8.575	-38.91	25.15
Carico passaggio treno	-8.775	-32.95	29.8
Carico passaggio treno	-8.975	-26.31	33.17
Carico passaggio treno	-9.175	-19.26	35.25
Carico passaggio treno	-9.375	-12.28	34.94
Carico passaggio treno	-9.575	-6.25	30.13
Carico passaggio treno	-9.775	-1.94	21.54
Carico passaggio treno	-9.975	-0.02	9.59
Carico passaggio treno	-10	0	0.98



PROGETTO DEFINITIVO

POTENZIAMENTO DELLA LINEA MILANO - GENOVA

QUADRUPPLICAMENTO TRATTA MILANO ROGOREDO – PAVIA

FASE 2 – QUADRUPPLICAMENTO PIEVE EMANUELE - PAVIA

Relazione di calcolo opere provvisionali

COMMESSA	LOTTO	FASE-ENTE	DOCUMENTO	REV.	FOGLIO
NMOZ	20	D 26	CLVI06000001	A	56 di 90

Risultati Elementi strutturali - SLE (Rara/Frequente/Quasi Permanente)

Design Assumption: SLE (Rara/Frequente/Quasi Permanente) Sollecitazione molla eq

Stage	Forza (kN/m)
condizione geostatica	-7.8683025E-18
Scavo 2m	2.996719
Scavo 4.1m	34.92822
Carico passaggio treno	44.92776

Risultati A1+M1+R1 (R3 per tiranti)

Tabella Risultati Paratia A1+M1+R1 (R3 per tiranti) - Left Wall - Stage: condizione geostatica

Design Assumption: A1+M1+R1 (R3 per tiranti) Risultati Paratia		Muro: LEFT	
Stage	Z (m)	Momento (kN*m/m)	Taglio (kN/m)
condizione geostatica	0	0	0
condizione geostatica	-0.2	0	0
condizione geostatica	-0.375	0	0
condizione geostatica	-0.575	0	0
condizione geostatica	-0.775	0	0
condizione geostatica	-0.975	0	0
condizione geostatica	-1.175	0	0
condizione geostatica	-1.375	0	0
condizione geostatica	-1.575	0	0
condizione geostatica	-1.775	0	0
condizione geostatica	-1.975	0	0
condizione geostatica	-2.175	0	0
condizione geostatica	-2.375	0	0
condizione geostatica	-2.575	0	0
condizione geostatica	-2.775	0	0
condizione geostatica	-2.975	0	0
condizione geostatica	-3.175	0	0
condizione geostatica	-3.375	0	0
condizione geostatica	-3.575	0	0
condizione geostatica	-3.775	0	0
condizione geostatica	-3.975	0	0
condizione geostatica	-4.175	0	0
condizione geostatica	-4.375	0	0
condizione geostatica	-4.575	0	0
condizione geostatica	-4.775	0	0
condizione geostatica	-4.975	0	0
condizione geostatica	-5.175	0	0
condizione geostatica	-5.375	0	0
condizione geostatica	-5.575	0	0
condizione geostatica	-5.775	0	0
condizione geostatica	-5.975	0	0
condizione geostatica	-6.175	0	0
condizione geostatica	-6.375	0	0
condizione geostatica	-6.575	0	0
condizione geostatica	-6.775	0	0
condizione geostatica	-6.975	0	0
condizione geostatica	-7.175	0	0
condizione geostatica	-7.375	0	0
condizione geostatica	-7.575	0	0
condizione geostatica	-7.775	0	0
condizione geostatica	-7.975	0	0
condizione geostatica	-8.175	0	0
condizione geostatica	-8.375	0	0
condizione geostatica	-8.575	0	0
condizione geostatica	-8.775	0	0
condizione geostatica	-8.975	0	0
condizione geostatica	-9.175	0	0
condizione geostatica	-9.375	0	0
condizione geostatica	-9.575	0	0
condizione geostatica	-9.775	0	0
condizione geostatica	-9.975	0	0



PROGETTO DEFINITIVO
POTENZIAMENTO DELLA LINEA MILANO - GENOVA
QUADRUPPLICAMENTO TRATTA MILANO ROGOREDO – PAVIA
FASE 2 – QUADRUPPLICAMENTO PIEVE EMANUELE - PAVIA

Relazione di calcolo opere provvisionali

COMMESSA	LOTTO	FASE-ENTE	DOCUMENTO	REV.	FOGLIO
NM0Z	20	D 26	CLVI06000001	A	58 di 90

Design Assumption: A1+M1+R1 (R3 per tiranti) Risultati Paratia		Muro: LEFT	
Stage	Z (m)	Momento (kN*m/m)	Taglio (kN/m)
condizione geostatica	-10	0	0

Tabella Risultati Paratia A1+M1+R1 (R3 per tiranti) - Left Wall - Stage: Scavo 2m

Design Assumption: A1+M1+R1 (R3 per tiranti) Risultati Paratia		Muro: LEFT	
Stage	Z (m)	Momento (kN*m/m)	Taglio (kN/m)
Scavo 2m	0	0	0
Scavo 2m	-0.2	0	0
Scavo 2m	-0.2	0	0
Scavo 2m	-0.375	-0.04	-0.24
Scavo 2m	-0.575	0.62	3.33
Scavo 2m	-0.775	1.13	2.52
Scavo 2m	-0.975	1.4	1.38
Scavo 2m	-1.175	1.39	-0.07
Scavo 2m	-1.375	1.03	-1.83
Scavo 2m	-1.575	0.25	-3.86
Scavo 2m	-1.775	-0.98	-6.17
Scavo 2m	-1.975	-2.73	-8.75
Scavo 2m	-2.175	-5.05	-11.6
Scavo 2m	-2.375	-6.69	-8.2
Scavo 2m	-2.575	-7.2	-2.57
Scavo 2m	-2.775	-6.6	3.01
Scavo 2m	-2.975	-5.93	3.33
Scavo 2m	-3.175	-5.22	3.56
Scavo 2m	-3.375	-4.48	3.71
Scavo 2m	-3.575	-3.72	3.78
Scavo 2m	-3.775	-2.97	3.79
Scavo 2m	-3.975	-2.22	3.75
Scavo 2m	-4.175	-1.48	3.67
Scavo 2m	-4.375	-0.77	3.55
Scavo 2m	-4.575	-0.09	3.39
Scavo 2m	-4.775	0.54	3.19
Scavo 2m	-4.975	1.14	2.96
Scavo 2m	-5.175	1.67	2.69
Scavo 2m	-5.375	2.14	2.35
Scavo 2m	-5.575	2.54	1.95
Scavo 2m	-5.775	2.83	1.48
Scavo 2m	-5.975	3.02	0.92
Scavo 2m	-6.175	3.07	0.26
Scavo 2m	-6.375	2.96	-0.52
Scavo 2m	-6.575	2.68	-1.42
Scavo 2m	-6.775	2.19	-2.46
Scavo 2m	-6.975	1.46	-3.65
Scavo 2m	-7.175	0.46	-5.01
Scavo 2m	-7.375	-0.85	-6.54
Scavo 2m	-7.575	-2.5	-8.23
Scavo 2m	-7.775	-3.48	-4.92
Scavo 2m	-7.975	-3.94	-2.29
Scavo 2m	-8.175	-3.99	-0.26
Scavo 2m	-8.375	-3.75	1.22
Scavo 2m	-8.575	-3.3	2.23
Scavo 2m	-8.775	-2.73	2.85
Scavo 2m	-8.975	-2.11	3.12
Scavo 2m	-9.175	-1.49	3.1
Scavo 2m	-9.375	-0.93	2.82
Scavo 2m	-9.575	-0.46	2.32
Scavo 2m	-9.775	-0.14	1.61
Scavo 2m	-9.975	0	0.7
Scavo 2m	-10	0	0.07

Tabella Risultati Paratia A1+M1+R1 (R3 per tiranti) - Left Wall - Stage: Scavo 4.1m

Design Assumption: A1+M1+R1 (R3 per tiranti) Risultati Paratia		Muro: LEFT	
Stage	Z (m)	Momento (kN*m/m)	Taglio (kN/m)
Scavo 4.1m	0	0	0
Scavo 4.1m	-0.2	0	0
Scavo 4.1m	-0.2	0	0
Scavo 4.1m	-0.375	-0.04	-0.24
Scavo 4.1m	-0.575	9.25	46.44
Scavo 4.1m	-0.775	18.37	45.63
Scavo 4.1m	-0.975	27.27	44.48
Scavo 4.1m	-1.175	35.88	43.04
Scavo 4.1m	-1.375	44.13	41.28
Scavo 4.1m	-1.575	51.98	39.25
Scavo 4.1m	-1.775	59.37	36.94
Scavo 4.1m	-1.975	66.24	34.36
Scavo 4.1m	-2.175	72.55	31.51
Scavo 4.1m	-2.375	78.23	28.41
Scavo 4.1m	-2.575	83.24	25.04
Scavo 4.1m	-2.775	87.52	21.43
Scavo 4.1m	-2.975	90.43	14.56
Scavo 4.1m	-3.175	91.91	7.37
Scavo 4.1m	-3.375	91.88	-0.16
Scavo 4.1m	-3.575	90.27	-8.01
Scavo 4.1m	-3.775	87.03	-16.21
Scavo 4.1m	-3.975	82.09	-24.72
Scavo 4.1m	-4.175	75.37	-33.58
Scavo 4.1m	-4.375	66.99	-41.89
Scavo 4.1m	-4.575	57.35	-48.22
Scavo 4.1m	-4.775	46.84	-52.57
Scavo 4.1m	-4.975	35.85	-54.95
Scavo 4.1m	-5.175	24.76	-55.44
Scavo 4.1m	-5.375	13.8	-54.81
Scavo 4.1m	-5.575	3.19	-53.04
Scavo 4.1m	-5.775	-6.84	-50.15
Scavo 4.1m	-5.975	-16.07	-46.12
Scavo 4.1m	-6.175	-24.26	-40.97
Scavo 4.1m	-6.375	-31.28	-35.12
Scavo 4.1m	-6.575	-37.25	-29.81
Scavo 4.1m	-6.775	-42.25	-25.02
Scavo 4.1m	-6.975	-46.4	-20.75
Scavo 4.1m	-7.175	-49.82	-17.1
Scavo 4.1m	-7.375	-52.66	-14.21
Scavo 4.1m	-7.575	-55.07	-12.04
Scavo 4.1m	-7.775	-55.24	-0.86
Scavo 4.1m	-7.975	-53.5	8.72
Scavo 4.1m	-8.175	-50.13	16.83
Scavo 4.1m	-8.375	-45.41	23.61
Scavo 4.1m	-8.575	-39.57	29.18
Scavo 4.1m	-8.775	-32.85	33.62
Scavo 4.1m	-8.975	-25.56	36.44
Scavo 4.1m	-9.175	-18.14	37.12
Scavo 4.1m	-9.375	-11.27	34.32
Scavo 4.1m	-9.575	-5.63	28.21
Scavo 4.1m	-9.775	-1.72	19.57
Scavo 4.1m	-9.975	-0.02	8.48
Scavo 4.1m	-10	0	0.86

Tabella Risultati Paratia A1+M1+R1 (R3 per tiranti) - Left Wall - Stage: Carico passaggio treno

Design Assumption: A1+M1+R1 (R3 per tiranti) Risultati Paratia		Muro: LEFT	
Stage	Z (m)	Momento (kN*m/m)	Taglio (kN/m)
Carico passaggio treno	0	0	0
Carico passaggio treno	-0.2	0	0
Carico passaggio treno	-0.2	0	0
Carico passaggio treno	-0.375	-0.04	-0.24
Carico passaggio treno	-0.575	12.26	61.49
Carico passaggio treno	-0.775	24.39	60.65
Carico passaggio treno	-0.975	36.28	59.44
Carico passaggio treno	-1.175	47.85	57.89
Carico passaggio treno	-1.375	59.05	55.97
Carico passaggio treno	-1.575	69.79	53.73
Carico passaggio treno	-1.775	80.02	51.13
Carico passaggio treno	-1.975	89.67	48.22
Carico passaggio treno	-2.175	98.66	44.99
Carico passaggio treno	-2.375	106.94	41.38
Carico passaggio treno	-2.575	114.42	37.42
Carico passaggio treno	-2.775	121.05	33.13
Carico passaggio treno	-2.975	126.03	24.92
Carico passaggio treno	-3.175	129.29	16.27
Carico passaggio treno	-3.375	130.73	7.19
Carico passaggio treno	-3.575	130.26	-2.33
Carico passaggio treno	-3.775	127.8	-12.27
Carico passaggio treno	-3.975	123.28	-22.6
Carico passaggio treno	-4.175	116.61	-33.36
Carico passaggio treno	-4.375	107.89	-43.63
Carico passaggio treno	-4.575	97.49	-51.98
Carico passaggio treno	-4.775	85.81	-58.42
Carico passaggio treno	-4.975	73.22	-62.92
Carico passaggio treno	-5.175	60.1	-65.59
Carico passaggio treno	-5.375	46.66	-67.19
Carico passaggio treno	-5.575	33.13	-67.69
Carico passaggio treno	-5.775	19.71	-67.1
Carico passaggio treno	-5.975	6.62	-65.42
Carico passaggio treno	-6.175	-5.91	-62.65
Carico passaggio treno	-6.375	-17.66	-58.76
Carico passaggio treno	-6.575	-28.42	-53.79
Carico passaggio treno	-6.775	-37.96	-47.71
Carico passaggio treno	-6.975	-46.44	-42.37
Carico passaggio treno	-7.175	-54	-37.84
Carico passaggio treno	-7.375	-60.82	-34.08
Carico passaggio treno	-7.575	-67.03	-31.06
Carico passaggio treno	-7.775	-69.63	-13
Carico passaggio treno	-7.975	-69.15	2.43
Carico passaggio treno	-8.175	-66.07	15.38
Carico passaggio treno	-8.375	-60.86	26.04
Carico passaggio treno	-8.575	-53.95	34.55
Carico passaggio treno	-8.775	-45.74	41.08
Carico passaggio treno	-8.975	-36.59	45.76
Carico passaggio treno	-9.175	-26.85	48.66
Carico passaggio treno	-9.375	-17.14	48.56
Carico passaggio treno	-9.575	-8.73	42.05
Carico passaggio treno	-9.775	-2.71	30.12
Carico passaggio treno	-9.975	-0.03	13.38
Carico passaggio treno	-10	0	1.35



PROGETTO DEFINITIVO
POTENZIAMENTO DELLA LINEA MILANO - GENOVA
QUADRUPPLICAMENTO TRATTA MILANO ROGOREDO – PAVIA
FASE 2 – QUADRUPPLICAMENTO PIEVE EMANUELE - PAVIA

Relazione di calcolo opere provvisionali

COMMESSA	LOTTO	FASE-ENTE	DOCUMENTO	REV.	FOGLIO
NMOZ	20	D 26	CLVI06000001	A	62 di 90

Risultati Elementi strutturali - A1+M1+R1 (R3 per tiranti)

Design Assumption: A1+M1+R1 (R3 per tiranti) Sollecitazione molla eq

Stage	Forza (kN/m)
condizione geostatica	-1.0622208375E-17
Scavo 2m	4.04557065
Scavo 4.1m	47.153097
Carico passaggio treno	62.21394

Risultati A2+M2+R1

Tabella Risultati Paratia A2+M2+R1 - Left Wall - Stage: condizione geostatica

Design Assumption: A2+M2+R1 Risultati Paratia		Muro: LEFT	
Stage	Z (m)	Momento (kN*m/m)	Taglio (kN/m)
condizione geostatica	0	0	0
condizione geostatica	-0.2	0	0
condizione geostatica	-0.375	0	0
condizione geostatica	-0.575	0	0
condizione geostatica	-0.775	0	0
condizione geostatica	-0.975	0	0
condizione geostatica	-1.175	0	0
condizione geostatica	-1.375	0	0
condizione geostatica	-1.575	0	0
condizione geostatica	-1.775	0	0
condizione geostatica	-1.975	0	0
condizione geostatica	-2.175	0	0
condizione geostatica	-2.375	0	0
condizione geostatica	-2.575	0	0
condizione geostatica	-2.775	0	0
condizione geostatica	-2.975	0	0
condizione geostatica	-3.175	0	0
condizione geostatica	-3.375	0	0
condizione geostatica	-3.575	0	0
condizione geostatica	-3.775	0	0
condizione geostatica	-3.975	0	0
condizione geostatica	-4.175	0	0
condizione geostatica	-4.375	0	0
condizione geostatica	-4.575	0	0
condizione geostatica	-4.775	0	0
condizione geostatica	-4.975	0	0
condizione geostatica	-5.175	0	0
condizione geostatica	-5.375	0	0
condizione geostatica	-5.575	0	0
condizione geostatica	-5.775	0	0
condizione geostatica	-5.975	0	0
condizione geostatica	-6.175	0	0
condizione geostatica	-6.375	0	0
condizione geostatica	-6.575	0	0
condizione geostatica	-6.775	0	0
condizione geostatica	-6.975	0	0
condizione geostatica	-7.175	0	0
condizione geostatica	-7.375	0	0
condizione geostatica	-7.575	0	0
condizione geostatica	-7.775	0	0
condizione geostatica	-7.975	0	0
condizione geostatica	-8.175	0	0
condizione geostatica	-8.375	0	0
condizione geostatica	-8.575	0	0
condizione geostatica	-8.775	0	0
condizione geostatica	-8.975	0	0
condizione geostatica	-9.175	0	0
condizione geostatica	-9.375	0	0
condizione geostatica	-9.575	0	0
condizione geostatica	-9.775	0	0
condizione geostatica	-9.975	0	0
condizione geostatica	-10	0	0

Tabella Risultati Paratia A2+M2+R1 - Left Wall - Stage: Scavo 2m

Design Assumption: A2+M2+R1 Risultati Paratia		Muro: LEFT	
Stage	Z (m)	Momento (kN*m/m)	Taglio (kN/m)
Scavo 2m	0	0	0
Scavo 2m	-0.2	0	0
Scavo 2m	-0.2	0	0
Scavo 2m	-0.375	-0.04	-0.23
Scavo 2m	-0.575	0.81	4.25
Scavo 2m	-0.775	1.5	3.48
Scavo 2m	-0.975	1.98	2.38
Scavo 2m	-1.175	2.18	1
Scavo 2m	-1.375	2.05	-0.67
Scavo 2m	-1.575	1.52	-2.61
Scavo 2m	-1.775	0.56	-4.83
Scavo 2m	-1.975	-0.9	-7.29
Scavo 2m	-2.175	-2.9	-10.01
Scavo 2m	-2.375	-4.85	-9.75
Scavo 2m	-2.575	-6.06	-6.06
Scavo 2m	-2.775	-6.08	-0.11
Scavo 2m	-2.975	-5.99	0.47
Scavo 2m	-3.175	-5.8	0.97
Scavo 2m	-3.375	-5.52	1.39
Scavo 2m	-3.575	-5.17	1.73
Scavo 2m	-3.775	-4.77	2
Scavo 2m	-3.975	-4.33	2.22
Scavo 2m	-4.175	-3.86	2.37
Scavo 2m	-4.375	-3.36	2.49
Scavo 2m	-4.575	-2.84	2.57
Scavo 2m	-4.775	-2.32	2.62
Scavo 2m	-4.975	-1.79	2.65
Scavo 2m	-5.175	-1.26	2.65
Scavo 2m	-5.375	-0.74	2.6
Scavo 2m	-5.575	-0.25	2.45
Scavo 2m	-5.775	0.19	2.2
Scavo 2m	-5.975	0.57	1.87
Scavo 2m	-6.175	0.85	1.43
Scavo 2m	-6.375	1.03	0.9
Scavo 2m	-6.575	1.09	0.27
Scavo 2m	-6.775	1	-0.46
Scavo 2m	-6.975	0.73	-1.31
Scavo 2m	-7.175	0.28	-2.27
Scavo 2m	-7.375	-0.39	-3.35
Scavo 2m	-7.575	-1.3	-4.55
Scavo 2m	-7.775	-1.92	-3.1
Scavo 2m	-7.975	-2.28	-1.82
Scavo 2m	-8.175	-2.43	-0.74
Scavo 2m	-8.375	-2.4	0.18
Scavo 2m	-8.575	-2.21	0.94
Scavo 2m	-8.775	-1.89	1.59
Scavo 2m	-8.975	-1.5	1.96
Scavo 2m	-9.175	-1.08	2.08
Scavo 2m	-9.375	-0.69	1.99
Scavo 2m	-9.575	-0.35	1.69
Scavo 2m	-9.775	-0.11	1.2
Scavo 2m	-9.975	0	0.53
Scavo 2m	-10	0	0.05

Tabella Risultati Paratia A2+M2+R1 - Left Wall - Stage: Scavo 4.1m

Design Assumption: A2+M2+R1 Risultati Paratia		Muro: LEFT	
Stage	Z (m)	Momento (kN*m/m)	Taglio (kN/m)
Scavo 4.1m	0	0	0
Scavo 4.1m	-0.2	0	0
Scavo 4.1m	-0.2	0	0
Scavo 4.1m	-0.375	-0.04	-0.23
Scavo 4.1m	-0.575	10.81	54.23
Scavo 4.1m	-0.775	21.5	53.46
Scavo 4.1m	-0.975	31.97	52.36
Scavo 4.1m	-1.175	42.17	50.98
Scavo 4.1m	-1.375	52.03	49.3
Scavo 4.1m	-1.575	61.5	47.36
Scavo 4.1m	-1.775	70.53	45.15
Scavo 4.1m	-1.975	79.07	42.69
Scavo 4.1m	-2.175	87.06	39.97
Scavo 4.1m	-2.375	94.46	37.01
Scavo 4.1m	-2.575	101.22	33.79
Scavo 4.1m	-2.775	107.29	30.33
Scavo 4.1m	-2.975	112.15	24.33
Scavo 4.1m	-3.175	115.76	18.05
Scavo 4.1m	-3.375	118.05	11.46
Scavo 4.1m	-3.575	118.97	4.6
Scavo 4.1m	-3.775	118.46	-2.57
Scavo 4.1m	-3.975	116.46	-10.01
Scavo 4.1m	-4.175	112.91	-17.75
Scavo 4.1m	-4.375	107.86	-25.26
Scavo 4.1m	-4.575	101.52	-31.7
Scavo 4.1m	-4.775	94.1	-37.06
Scavo 4.1m	-4.975	85.83	-41.35
Scavo 4.1m	-5.175	76.91	-44.62
Scavo 4.1m	-5.375	67.45	-47.28
Scavo 4.1m	-5.575	57.59	-49.33
Scavo 4.1m	-5.775	47.43	-50.76
Scavo 4.1m	-5.975	37.12	-51.58
Scavo 4.1m	-6.175	26.76	-51.79
Scavo 4.1m	-6.375	16.48	-51.38
Scavo 4.1m	-6.575	6.41	-50.36
Scavo 4.1m	-6.775	-3.33	-48.72
Scavo 4.1m	-6.975	-12.62	-46.47
Scavo 4.1m	-7.175	-21.35	-43.6
Scavo 4.1m	-7.375	-29.37	-40.12
Scavo 4.1m	-7.575	-36.57	-36.02
Scavo 4.1m	-7.775	-41.94	-26.83
Scavo 4.1m	-7.975	-45.31	-16.84
Scavo 4.1m	-8.175	-46.52	-6.08
Scavo 4.1m	-8.375	-45.43	5.49
Scavo 4.1m	-8.575	-41.87	17.79
Scavo 4.1m	-8.775	-36.42	27.21
Scavo 4.1m	-8.975	-29.65	33.87
Scavo 4.1m	-9.175	-22.08	37.86
Scavo 4.1m	-9.375	-14.24	39.19
Scavo 4.1m	-9.575	-7.14	35.52
Scavo 4.1m	-9.775	-2.16	24.86
Scavo 4.1m	-9.975	-0.03	10.68
Scavo 4.1m	-10	0	1.09

Tabella Risultati Paratia A2+M2+R1 - Left Wall - Stage: Carico passaggio treno

Design Assumption: A2+M2+R1 Risultati Paratia		Muro: LEFT	
Stage	Z (m)	Momento (kN*m/m)	Taglio (kN/m)
Carico passaggio treno	0	0	0
Carico passaggio treno	-0.2	0	0
Carico passaggio treno	-0.2	0	0
Carico passaggio treno	-0.375	-0.04	-0.23
Carico passaggio treno	-0.575	16.25	81.44
Carico passaggio treno	-0.775	32.37	80.63
Carico passaggio treno	-0.975	48.27	79.47
Carico passaggio treno	-1.175	63.86	77.97
Carico passaggio treno	-1.375	79.08	76.11
Carico passaggio treno	-1.575	93.87	73.93
Carico passaggio treno	-1.775	108.15	71.4
Carico passaggio treno	-1.975	121.86	68.57
Carico passaggio treno	-2.175	134.94	65.41
Carico passaggio treno	-2.375	147.32	61.88
Carico passaggio treno	-2.575	158.92	58
Carico passaggio treno	-2.775	169.68	53.8
Carico passaggio treno	-2.975	178.96	46.41
Carico passaggio treno	-3.175	186.69	38.64
Carico passaggio treno	-3.375	192.79	30.48
Carico passaggio treno	-3.575	197.17	21.9
Carico passaggio treno	-3.775	199.76	12.95
Carico passaggio treno	-3.975	200.49	3.65
Carico passaggio treno	-4.175	199.28	-6.04
Carico passaggio treno	-4.375	196.17	-15.55
Carico passaggio treno	-4.575	191.36	-24.05
Carico passaggio treno	-4.775	185.05	-31.55
Carico passaggio treno	-4.975	177.45	-38.02
Carico passaggio treno	-5.175	168.74	-43.51
Carico passaggio treno	-5.375	159.05	-48.46
Carico passaggio treno	-5.575	148.49	-52.82
Carico passaggio treno	-5.775	137.17	-56.61
Carico passaggio treno	-5.975	125.2	-59.83
Carico passaggio treno	-6.175	112.71	-62.47
Carico passaggio treno	-6.375	99.8	-64.52
Carico passaggio treno	-6.575	86.6	-66
Carico passaggio treno	-6.775	73.23	-66.89
Carico passaggio treno	-6.975	59.79	-67.19
Carico passaggio treno	-7.175	46.4	-66.91
Carico passaggio treno	-7.375	33.2	-66.04
Carico passaggio treno	-7.575	20.28	-64.57
Carico passaggio treno	-7.775	8.75	-57.68
Carico passaggio treno	-7.975	-1.24	-49.95
Carico passaggio treno	-8.175	-9.53	-41.41
Carico passaggio treno	-8.375	-15.93	-32.04
Carico passaggio treno	-8.575	-20.31	-21.85
Carico passaggio treno	-8.775	-22.47	-10.83
Carico passaggio treno	-8.975	-22.27	1.02
Carico passaggio treno	-9.175	-19.53	13.7
Carico passaggio treno	-9.375	-14.54	24.94
Carico passaggio treno	-9.575	-8.57	29.87
Carico passaggio treno	-9.775	-2.97	27.97
Carico passaggio treno	-9.975	-0.04	14.67
Carico passaggio treno	-10	0	1.54



PROGETTO DEFINITIVO

POTENZIAMENTO DELLA LINEA MILANO - GENOVA

QUADRUPPLICAMENTO TRATTA MILANO ROGOREDO – PAVIA

FASE 2 – QUADRUPPLICAMENTO PIEVE EMANUELE - PAVIA

Relazione di calcolo opere provvisionali

COMMESSA	LOTTO	FASE-ENTE	DOCUMENTO	REV.	FOGLIO
NMOZ	20	D 26	CLVI06000001	A	67 di 90

Risultati Elementi strutturali - A2+M2+R1

Design Assumption: A2+M2+R1 Sollecitazione molla eq

Stage	Forza (kN/m)
condizione geostatica	-8.0691502E-18
Scavo 2m	4.937095
Scavo 4.1m	54.91298
Carico passaggio treno	82.13035

Risultati SISMICA STR

Tabella Risultati Paratia SISMICA STR - Left Wall - Stage: condizione geostatica

Design Assumption: SISMICA STR Risultati Paratia		Muro: LEFT	
Stage	Z (m)	Momento (kN*m/m)	Taglio (kN/m)
condizione geostatica	0	0	0
condizione geostatica	-0.2	0	0
condizione geostatica	-0.375	0	0
condizione geostatica	-0.575	0	0
condizione geostatica	-0.775	0	0
condizione geostatica	-0.975	0	0
condizione geostatica	-1.175	0	0
condizione geostatica	-1.375	0	0
condizione geostatica	-1.575	0	0
condizione geostatica	-1.775	0	0
condizione geostatica	-1.975	0	0
condizione geostatica	-2.175	0	0
condizione geostatica	-2.375	0	0
condizione geostatica	-2.575	0	0
condizione geostatica	-2.775	0	0
condizione geostatica	-2.975	0	0
condizione geostatica	-3.175	0	0
condizione geostatica	-3.375	0	0
condizione geostatica	-3.575	0	0
condizione geostatica	-3.775	0	0
condizione geostatica	-3.975	0	0
condizione geostatica	-4.175	0	0
condizione geostatica	-4.375	0	0
condizione geostatica	-4.575	0	0
condizione geostatica	-4.775	0	0
condizione geostatica	-4.975	0	0
condizione geostatica	-5.175	0	0
condizione geostatica	-5.375	0	0
condizione geostatica	-5.575	0	0
condizione geostatica	-5.775	0	0
condizione geostatica	-5.975	0	0
condizione geostatica	-6.175	0	0
condizione geostatica	-6.375	0	0
condizione geostatica	-6.575	0	0
condizione geostatica	-6.775	0	0
condizione geostatica	-6.975	0	0
condizione geostatica	-7.175	0	0
condizione geostatica	-7.375	0	0
condizione geostatica	-7.575	0	0
condizione geostatica	-7.775	0	0
condizione geostatica	-7.975	0	0
condizione geostatica	-8.175	0	0
condizione geostatica	-8.375	0	0
condizione geostatica	-8.575	0	0
condizione geostatica	-8.775	0	0
condizione geostatica	-8.975	0	0
condizione geostatica	-9.175	0	0
condizione geostatica	-9.375	0	0
condizione geostatica	-9.575	0	0
condizione geostatica	-9.775	0	0
condizione geostatica	-9.975	0	0
condizione geostatica	-10	0	0

Tabella Risultati Paratia SISMICA STR - Left Wall - Stage: Scavo 2m

Design Assumption: SISMICA STR Risultati Paratia		Muro: LEFT	
Stage	Z (m)	Momento (kN*m/m)	Taglio (kN/m)
Scavo 2m	0	0	0
Scavo 2m	-0.2	0	0
Scavo 2m	-0.2	0	0
Scavo 2m	-0.375	-0.03	-0.18
Scavo 2m	-0.575	0.46	2.47
Scavo 2m	-0.775	0.84	1.87
Scavo 2m	-0.975	1.04	1.02
Scavo 2m	-1.175	1.03	-0.05
Scavo 2m	-1.375	0.76	-1.35
Scavo 2m	-1.575	0.19	-2.86
Scavo 2m	-1.775	-0.73	-4.57
Scavo 2m	-1.975	-2.02	-6.48
Scavo 2m	-2.175	-3.74	-8.59
Scavo 2m	-2.375	-4.95	-6.08
Scavo 2m	-2.575	-5.34	-1.9
Scavo 2m	-2.775	-4.89	2.23
Scavo 2m	-2.975	-4.4	2.47
Scavo 2m	-3.175	-3.87	2.64
Scavo 2m	-3.375	-3.32	2.75
Scavo 2m	-3.575	-2.76	2.8
Scavo 2m	-3.775	-2.2	2.81
Scavo 2m	-3.975	-1.64	2.78
Scavo 2m	-4.175	-1.1	2.72
Scavo 2m	-4.375	-0.57	2.63
Scavo 2m	-4.575	-0.07	2.51
Scavo 2m	-4.775	0.4	2.37
Scavo 2m	-4.975	0.84	2.19
Scavo 2m	-5.175	1.24	1.99
Scavo 2m	-5.375	1.59	1.74
Scavo 2m	-5.575	1.88	1.45
Scavo 2m	-5.775	2.1	1.1
Scavo 2m	-5.975	2.23	0.68
Scavo 2m	-6.175	2.27	0.19
Scavo 2m	-6.375	2.2	-0.38
Scavo 2m	-6.575	1.99	-1.05
Scavo 2m	-6.775	1.62	-1.82
Scavo 2m	-6.975	1.08	-2.71
Scavo 2m	-7.175	0.34	-3.71
Scavo 2m	-7.375	-0.63	-4.84
Scavo 2m	-7.575	-1.85	-6.1
Scavo 2m	-7.775	-2.58	-3.65
Scavo 2m	-7.975	-2.92	-1.69
Scavo 2m	-8.175	-2.96	-0.2
Scavo 2m	-8.375	-2.78	0.9
Scavo 2m	-8.575	-2.45	1.65
Scavo 2m	-8.775	-2.02	2.11
Scavo 2m	-8.975	-1.56	2.31
Scavo 2m	-9.175	-1.1	2.29
Scavo 2m	-9.375	-0.69	2.09
Scavo 2m	-9.575	-0.34	1.72
Scavo 2m	-9.775	-0.1	1.19
Scavo 2m	-9.975	0	0.52
Scavo 2m	-10	0	0.05

Tabella Risultati Paratia SISMICA STR - Left Wall - Stage: Scavo 4.1m

Design Assumption: SISMICA STR Risultati Paratia		Muro: LEFT	
Stage	Z (m)	Momento (kN*m/m)	Taglio (kN/m)
Scavo 4.1m	0	0	0
Scavo 4.1m	-0.2	0	0
Scavo 4.1m	-0.2	0	0
Scavo 4.1m	-0.375	-0.03	-0.18
Scavo 4.1m	-0.575	6.85	34.4
Scavo 4.1m	-0.775	13.61	33.8
Scavo 4.1m	-0.975	20.2	32.95
Scavo 4.1m	-1.175	26.58	31.88
Scavo 4.1m	-1.375	32.69	30.58
Scavo 4.1m	-1.575	38.51	29.08
Scavo 4.1m	-1.775	43.98	27.36
Scavo 4.1m	-1.975	49.07	25.45
Scavo 4.1m	-2.175	53.74	23.34
Scavo 4.1m	-2.375	57.95	21.05
Scavo 4.1m	-2.575	61.66	18.55
Scavo 4.1m	-2.775	64.83	15.87
Scavo 4.1m	-2.975	66.99	10.79
Scavo 4.1m	-3.175	68.08	5.46
Scavo 4.1m	-3.375	68.06	-0.12
Scavo 4.1m	-3.575	66.87	-5.94
Scavo 4.1m	-3.775	64.47	-12.01
Scavo 4.1m	-3.975	60.81	-18.31
Scavo 4.1m	-4.175	55.83	-24.87
Scavo 4.1m	-4.375	49.63	-31.03
Scavo 4.1m	-4.575	42.48	-35.72
Scavo 4.1m	-4.775	34.69	-38.94
Scavo 4.1m	-4.975	26.55	-40.7
Scavo 4.1m	-5.175	18.34	-41.07
Scavo 4.1m	-5.375	10.22	-40.6
Scavo 4.1m	-5.575	2.36	-39.29
Scavo 4.1m	-5.775	-5.07	-37.15
Scavo 4.1m	-5.975	-11.9	-34.17
Scavo 4.1m	-6.175	-17.97	-30.35
Scavo 4.1m	-6.375	-23.17	-26.01
Scavo 4.1m	-6.575	-27.59	-22.08
Scavo 4.1m	-6.775	-31.3	-18.54
Scavo 4.1m	-6.975	-34.37	-15.37
Scavo 4.1m	-7.175	-36.9	-12.66
Scavo 4.1m	-7.375	-39.01	-10.53
Scavo 4.1m	-7.575	-40.79	-8.91
Scavo 4.1m	-7.775	-40.92	-0.64
Scavo 4.1m	-7.975	-39.63	6.46
Scavo 4.1m	-8.175	-37.13	12.47
Scavo 4.1m	-8.375	-33.64	17.49
Scavo 4.1m	-8.575	-29.31	21.61
Scavo 4.1m	-8.775	-24.33	24.9
Scavo 4.1m	-8.975	-18.93	27
Scavo 4.1m	-9.175	-13.43	27.5
Scavo 4.1m	-9.375	-8.35	25.42
Scavo 4.1m	-9.575	-4.17	20.9
Scavo 4.1m	-9.775	-1.27	14.5
Scavo 4.1m	-9.975	-0.02	6.28
Scavo 4.1m	-10	0	0.64

Tabella Risultati Paratia SISMICA STR - Left Wall - Stage: Carico passaggio treno

Design Assumption: SISMICA STR Risultati Paratia		Muro: LEFT	
Stage	Z (m)	Momento (kN*m/m)	Taglio (kN/m)
Carico passaggio treno	0	0	0
Carico passaggio treno	-0.2	0	0
Carico passaggio treno	-0.2	0	0
Carico passaggio treno	-0.375	-0.03	-0.18
Carico passaggio treno	-0.575	8.85	44.39
Carico passaggio treno	-0.775	17.6	43.78
Carico passaggio treno	-0.975	26.18	42.88
Carico passaggio treno	-1.175	34.53	41.74
Carico passaggio treno	-1.375	42.59	40.33
Carico passaggio treno	-1.575	50.33	38.68
Carico passaggio treno	-1.775	57.69	36.78
Carico passaggio treno	-1.975	64.62	34.65
Carico passaggio treno	-2.175	71.08	32.28
Carico passaggio treno	-2.375	77.01	29.65
Carico passaggio treno	-2.575	82.36	26.76
Carico passaggio treno	-2.775	87.08	23.63
Carico passaggio treno	-2.975	90.61	17.65
Carico passaggio treno	-3.175	92.88	11.35
Carico passaggio treno	-3.375	93.83	4.74
Carico passaggio treno	-3.575	93.39	-2.19
Carico passaggio treno	-3.775	91.51	-9.42
Carico passaggio treno	-3.975	88.12	-16.94
Carico passaggio treno	-4.175	83.17	-24.77
Carico passaggio treno	-4.375	76.72	-32.23
Carico passaggio treno	-4.575	69.07	-38.27
Carico passaggio treno	-4.775	60.49	-42.88
Carico passaggio treno	-4.975	51.28	-46.06
Carico passaggio treno	-5.175	41.7	-47.87
Carico passaggio treno	-5.375	31.92	-48.9
Carico passaggio treno	-5.575	22.1	-49.1
Carico passaggio treno	-5.775	12.41	-48.49
Carico passaggio treno	-5.975	2.99	-47.08
Carico passaggio treno	-6.175	-5.98	-44.84
Carico passaggio treno	-6.375	-14.34	-41.79
Carico passaggio treno	-6.575	-21.92	-37.93
Carico passaggio treno	-6.775	-28.62	-33.48
Carico passaggio treno	-6.975	-34.54	-29.62
Carico passaggio treno	-7.175	-39.81	-26.34
Carico passaggio treno	-7.375	-44.53	-23.61
Carico passaggio treno	-7.575	-48.81	-21.4
Carico passaggio treno	-7.775	-50.53	-8.59
Carico passaggio treno	-7.975	-50.06	2.35
Carico passaggio treno	-8.175	-47.76	11.53
Carico passaggio treno	-8.375	-43.94	19.1
Carico passaggio treno	-8.575	-38.91	25.15
Carico passaggio treno	-8.775	-32.95	29.8
Carico passaggio treno	-8.975	-26.31	33.17
Carico passaggio treno	-9.175	-19.26	35.25
Carico passaggio treno	-9.375	-12.28	34.94
Carico passaggio treno	-9.575	-6.25	30.13
Carico passaggio treno	-9.775	-1.94	21.54
Carico passaggio treno	-9.975	-0.02	9.59
Carico passaggio treno	-10	0	0.98



PROGETTO DEFINITIVO

POTENZIAMENTO DELLA LINEA MILANO - GENOVA

QUADRUPPLICAMENTO TRATTA MILANO ROGOREDO – PAVIA

FASE 2 – QUADRUPPLICAMENTO PIEVE EMANUELE - PAVIA

Relazione di calcolo opere provvisionali

COMMESSA	LOTTO	FASE-ENTE	DOCUMENTO	REV.	FOGLIO
NMOZ	20	D 26	CLVI06000001	A	72 di 90

Risultati Elementi strutturali - SISMICA STR

Design Assumption: SISMICA STR Sollecitazione molla eq

Stage	Forza (kN/m)
condizione geostatica	-7.8683025E-18
Scavo 2m	2.996719
Scavo 4.1m	34.92822
Carico passaggio treno	44.92776

Risultati SISMICA GEO

Tabella Risultati Paratia SISMICA GEO - Left Wall - Stage: condizione geostatica

Design Assumption: SISMICA GEO Risultati Paratia		Muro: LEFT	
Stage	Z (m)	Momento (kN*m/m)	Taglio (kN/m)
condizione geostatica	0	0	0
condizione geostatica	-0.2	0	0
condizione geostatica	-0.375	0	0
condizione geostatica	-0.575	0	0
condizione geostatica	-0.775	0	0
condizione geostatica	-0.975	0	0
condizione geostatica	-1.175	0	0
condizione geostatica	-1.375	0	0
condizione geostatica	-1.575	0	0
condizione geostatica	-1.775	0	0
condizione geostatica	-1.975	0	0
condizione geostatica	-2.175	0	0
condizione geostatica	-2.375	0	0
condizione geostatica	-2.575	0	0
condizione geostatica	-2.775	0	0
condizione geostatica	-2.975	0	0
condizione geostatica	-3.175	0	0
condizione geostatica	-3.375	0	0
condizione geostatica	-3.575	0	0
condizione geostatica	-3.775	0	0
condizione geostatica	-3.975	0	0
condizione geostatica	-4.175	0	0
condizione geostatica	-4.375	0	0
condizione geostatica	-4.575	0	0
condizione geostatica	-4.775	0	0
condizione geostatica	-4.975	0	0
condizione geostatica	-5.175	0	0
condizione geostatica	-5.375	0	0
condizione geostatica	-5.575	0	0
condizione geostatica	-5.775	0	0
condizione geostatica	-5.975	0	0
condizione geostatica	-6.175	0	0
condizione geostatica	-6.375	0	0
condizione geostatica	-6.575	0	0
condizione geostatica	-6.775	0	0
condizione geostatica	-6.975	0	0
condizione geostatica	-7.175	0	0
condizione geostatica	-7.375	0	0
condizione geostatica	-7.575	0	0
condizione geostatica	-7.775	0	0
condizione geostatica	-7.975	0	0
condizione geostatica	-8.175	0	0
condizione geostatica	-8.375	0	0
condizione geostatica	-8.575	0	0
condizione geostatica	-8.775	0	0
condizione geostatica	-8.975	0	0
condizione geostatica	-9.175	0	0
condizione geostatica	-9.375	0	0
condizione geostatica	-9.575	0	0
condizione geostatica	-9.775	0	0
condizione geostatica	-9.975	0	0
condizione geostatica	-10	0	0

Tabella Risultati Paratia SISMICA GEO - Left Wall - Stage: Scavo 2m

Design Assumption: SISMICA GEO Risultati Paratia		Muro: LEFT	
Stage	Z (m)	Momento (kN*m/m)	Taglio (kN/m)
Scavo 2m	0	0	0
Scavo 2m	-0.2	0	0
Scavo 2m	-0.2	0	0
Scavo 2m	-0.375	-0.04	-0.23
Scavo 2m	-0.575	0.81	4.25
Scavo 2m	-0.775	1.5	3.48
Scavo 2m	-0.975	1.98	2.38
Scavo 2m	-1.175	2.18	1
Scavo 2m	-1.375	2.05	-0.67
Scavo 2m	-1.575	1.52	-2.61
Scavo 2m	-1.775	0.56	-4.83
Scavo 2m	-1.975	-0.9	-7.29
Scavo 2m	-2.175	-2.9	-10.01
Scavo 2m	-2.375	-4.85	-9.75
Scavo 2m	-2.575	-6.06	-6.06
Scavo 2m	-2.775	-6.08	-0.11
Scavo 2m	-2.975	-5.99	0.47
Scavo 2m	-3.175	-5.8	0.97
Scavo 2m	-3.375	-5.52	1.39
Scavo 2m	-3.575	-5.17	1.73
Scavo 2m	-3.775	-4.77	2
Scavo 2m	-3.975	-4.33	2.22
Scavo 2m	-4.175	-3.86	2.37
Scavo 2m	-4.375	-3.36	2.49
Scavo 2m	-4.575	-2.84	2.57
Scavo 2m	-4.775	-2.32	2.62
Scavo 2m	-4.975	-1.79	2.65
Scavo 2m	-5.175	-1.26	2.65
Scavo 2m	-5.375	-0.74	2.6
Scavo 2m	-5.575	-0.25	2.45
Scavo 2m	-5.775	0.19	2.2
Scavo 2m	-5.975	0.57	1.87
Scavo 2m	-6.175	0.85	1.43
Scavo 2m	-6.375	1.03	0.9
Scavo 2m	-6.575	1.09	0.27
Scavo 2m	-6.775	1	-0.46
Scavo 2m	-6.975	0.73	-1.31
Scavo 2m	-7.175	0.28	-2.27
Scavo 2m	-7.375	-0.39	-3.35
Scavo 2m	-7.575	-1.3	-4.55
Scavo 2m	-7.775	-1.92	-3.1
Scavo 2m	-7.975	-2.28	-1.82
Scavo 2m	-8.175	-2.43	-0.74
Scavo 2m	-8.375	-2.4	0.18
Scavo 2m	-8.575	-2.21	0.94
Scavo 2m	-8.775	-1.89	1.59
Scavo 2m	-8.975	-1.5	1.96
Scavo 2m	-9.175	-1.08	2.08
Scavo 2m	-9.375	-0.69	1.99
Scavo 2m	-9.575	-0.35	1.69
Scavo 2m	-9.775	-0.11	1.2
Scavo 2m	-9.975	0	0.53
Scavo 2m	-10	0	0.05

Tabella Risultati Paratia SISMICA GEO - Left Wall - Stage: Scavo 4.1m

Design Assumption: SISMICA GEO Risultati Paratia		Muro: LEFT	
Stage	Z (m)	Momento (kN*m/m)	Taglio (kN/m)
Scavo 4.1m	0	0	0
Scavo 4.1m	-0.2	0	0
Scavo 4.1m	-0.2	0	0
Scavo 4.1m	-0.375	-0.04	-0.23
Scavo 4.1m	-0.575	10.81	54.23
Scavo 4.1m	-0.775	21.5	53.46
Scavo 4.1m	-0.975	31.97	52.36
Scavo 4.1m	-1.175	42.17	50.98
Scavo 4.1m	-1.375	52.03	49.3
Scavo 4.1m	-1.575	61.5	47.36
Scavo 4.1m	-1.775	70.53	45.15
Scavo 4.1m	-1.975	79.07	42.69
Scavo 4.1m	-2.175	87.06	39.97
Scavo 4.1m	-2.375	94.46	37.01
Scavo 4.1m	-2.575	101.22	33.79
Scavo 4.1m	-2.775	107.29	30.33
Scavo 4.1m	-2.975	112.15	24.33
Scavo 4.1m	-3.175	115.76	18.05
Scavo 4.1m	-3.375	118.05	11.46
Scavo 4.1m	-3.575	118.97	4.6
Scavo 4.1m	-3.775	118.46	-2.57
Scavo 4.1m	-3.975	116.46	-10.01
Scavo 4.1m	-4.175	112.91	-17.75
Scavo 4.1m	-4.375	107.86	-25.26
Scavo 4.1m	-4.575	101.52	-31.7
Scavo 4.1m	-4.775	94.1	-37.06
Scavo 4.1m	-4.975	85.83	-41.35
Scavo 4.1m	-5.175	76.91	-44.62
Scavo 4.1m	-5.375	67.45	-47.28
Scavo 4.1m	-5.575	57.59	-49.33
Scavo 4.1m	-5.775	47.43	-50.76
Scavo 4.1m	-5.975	37.12	-51.58
Scavo 4.1m	-6.175	26.76	-51.79
Scavo 4.1m	-6.375	16.48	-51.38
Scavo 4.1m	-6.575	6.41	-50.36
Scavo 4.1m	-6.775	-3.33	-48.72
Scavo 4.1m	-6.975	-12.62	-46.47
Scavo 4.1m	-7.175	-21.35	-43.6
Scavo 4.1m	-7.375	-29.37	-40.12
Scavo 4.1m	-7.575	-36.57	-36.02
Scavo 4.1m	-7.775	-41.94	-26.83
Scavo 4.1m	-7.975	-45.31	-16.84
Scavo 4.1m	-8.175	-46.52	-6.08
Scavo 4.1m	-8.375	-45.43	5.49
Scavo 4.1m	-8.575	-41.87	17.79
Scavo 4.1m	-8.775	-36.42	27.21
Scavo 4.1m	-8.975	-29.65	33.87
Scavo 4.1m	-9.175	-22.08	37.86
Scavo 4.1m	-9.375	-14.24	39.19
Scavo 4.1m	-9.575	-7.14	35.52
Scavo 4.1m	-9.775	-2.16	24.86
Scavo 4.1m	-9.975	-0.03	10.68
Scavo 4.1m	-10	0	1.09

Tabella Risultati Paratia SISMICA GEO - Left Wall - Stage: Carico passaggio treno

Design Assumption: SISMICA GEO Risultati Paratia		Muro: LEFT	
Stage	Z (m)	Momento (kN*m/m)	Taglio (kN/m)
Carico passaggio treno	0	0	0
Carico passaggio treno	-0.2	0	0
Carico passaggio treno	-0.2	0	0
Carico passaggio treno	-0.375	-0.04	-0.23
Carico passaggio treno	-0.575	14.91	74.74
Carico passaggio treno	-0.775	29.7	73.94
Carico passaggio treno	-0.975	44.26	72.79
Carico passaggio treno	-1.175	58.52	71.32
Carico passaggio treno	-1.375	72.42	69.5
Carico passaggio treno	-1.575	85.9	67.38
Carico passaggio treno	-1.775	98.88	64.93
Carico passaggio treno	-1.975	111.32	62.18
Carico passaggio treno	-2.175	123.14	59.12
Carico passaggio treno	-2.375	134.28	55.72
Carico passaggio treno	-2.575	144.68	51.99
Carico passaggio treno	-2.775	154.28	47.96
Carico passaggio treno	-2.975	162.46	40.9
Carico passaggio treno	-3.175	169.15	33.47
Carico passaggio treno	-3.375	174.28	25.67
Carico passaggio treno	-3.575	177.78	17.49
Carico passaggio treno	-3.775	179.57	8.95
Carico passaggio treno	-3.975	179.59	0.08
Carico passaggio treno	-4.175	177.76	-9.16
Carico passaggio treno	-4.375	174.11	-18.21
Carico passaggio treno	-4.575	168.87	-26.23
Carico passaggio treno	-4.775	162.22	-33.24
Carico passaggio treno	-4.975	154.38	-39.21
Carico passaggio treno	-5.175	145.54	-44.19
Carico passaggio treno	-5.375	135.82	-48.61
Carico passaggio treno	-5.575	125.33	-52.43
Carico passaggio treno	-5.775	114.2	-55.68
Carico passaggio treno	-5.975	102.53	-58.34
Carico passaggio treno	-6.175	90.44	-60.42
Carico passaggio treno	-6.375	78.06	-61.9
Carico passaggio treno	-6.575	65.5	-62.81
Carico passaggio treno	-6.775	52.88	-63.12
Carico passaggio treno	-6.975	40.31	-62.83
Carico passaggio treno	-7.175	27.92	-61.95
Carico passaggio treno	-7.375	15.82	-60.48
Carico passaggio treno	-7.575	4.14	-58.4
Carico passaggio treno	-7.775	-6.05	-50.98
Carico passaggio treno	-7.975	-14.6	-42.73
Carico passaggio treno	-8.175	-21.33	-33.68
Carico passaggio treno	-8.375	-26.09	-23.8
Carico passaggio treno	-8.575	-28.72	-13.12
Carico passaggio treno	-8.775	-29.04	-1.61
Carico passaggio treno	-8.975	-26.89	10.72
Carico passaggio treno	-9.175	-22.12	23.88
Carico passaggio treno	-9.375	-15.75	31.83
Carico passaggio treno	-9.575	-8.86	34.47
Carico passaggio treno	-9.775	-2.87	29.94
Carico passaggio treno	-9.975	-0.04	14.16
Carico passaggio treno	-10	0	1.46



PROGETTO DEFINITIVO

POTENZIAMENTO DELLA LINEA MILANO - GENOVA

QUADRUPPLICAMENTO TRATTA MILANO ROGOREDO – PAVIA

FASE 2 – QUADRUPPLICAMENTO PIEVE EMANUELE - PAVIA

Relazione di calcolo opere provvisionali

COMMESSA	LOTTO	FASE-ENTE	DOCUMENTO	REV.	FOGLIO
NMOZ	20	D 26	CLVI06000001	A	77 di 90

Risultati Elementi strutturali - SISMICA GEO

Design Assumption: SISMICA GEO Sollecitazione molla eq

Stage	Forza (kN/m)
condizione geostatica	-8.0691502E-18
Scavo 2m	4.937095
Scavo 4.1m	54.91298
Carico passaggio treno	75.43044



PROGETTO DEFINITIVO
POTENZIAMENTO DELLA LINEA MILANO - GENOVA
QUADRUPPLICAMENTO TRATTA MILANO ROGOREDO – PAVIA
FASE 2 – QUADRUPPLICAMENTO PIEVE EMANUELE - PAVIA

Relazione di calcolo opere provvisionali

COMMESSA	LOTTO	FASE-ENTE	DOCUMENTO	REV.	FOGLIO
NMOZ	20	D 26	CLVI06000001	A	78 di 90

Allegati

Design Assumption : Nominal - File di Paratie - File di input (.d)

* PARATIE ANALYSIS FOR DESIGN SECTION:Base Design Section USING ASSUMPTION: Nominal

* Time:mercoledì 28 novembre 2018 17:03:15

* 1: Defining general settings

UNIT m kN

TITLE New Project

DELTA 0.2

option param itemax 40

option control hinges 0 0.0001 0.001

* 2: Defining wall(s)

WALL LeftWall_32 0 -10 0 1

* 3: Defining surfaces for wall(s)

SOIL 0_L LeftWall_32 -10 0 1 0

SOIL 0_R LeftWall_32 -10 0 2 180

* 4: Defining soil layers

*

* Soil Profile (RilevatoFerroviario_5094_5087_L_0)

*

LDATA RilevatoFerroviario_5094_5087_L_0 0 LeftWall_32

ATREST 0.384 0.5 1

WEIGHT 19 10 10

PERMEABILITY 0.0001

RESISTANCE 0 38 0 0 0

YOUNG 4E+04 6.4E+04

ENDL

*

* Soil Profile (Sg_159_8_L_0)

*

LDATA Sg_159_8_L_0 -2.75 LeftWall_32

ATREST 0.593 0.5 1

WEIGHT 14 8 10

PERMEABILITY 0.0001

RESISTANCE 0 24 0 0 0

YOUNG 8500 1.36E+04

ENDL

*

* Soil Profile (S_9551_9552_L_0)

*

LDATA S_9551_9552_L_0 -7.45 LeftWall_32

ATREST 0.53 0.5 1

WEIGHT 14 8 10

PERMEABILITY 0.0001

RESISTANCE 0 28 0 0 0

YOUNG 3.5E+04 5.6E+04

ENDL

* 5: Defining structural materials

* Steel material: 113 Name=S275 E=210000000 kPa

MATERIAL S275_113 2.1E+08

* Concrete material: 104 Name=C25/30 E=31475800 kPa

MATERIAL C2530_104 3.148E+07

* 6: Defining structural elements

* 6.1: Beams and combined Wall Elements

BEAM Paratiasx_33 LeftWall_32 -10 0 S275_113 0.1147 00 00 0

* 6.2: Supports

CELA mollaeg_10603 LeftWall_32 -0.375 1524 0 1 1

* 6.3: Strips



PROGETTO DEFINITIVO
POTENZIAMENTO DELLA LINEA MILANO - GENOVA
QUADRUPPLICAMENTO TRATTA MILANO ROGOREDO – PAVIA
FASE 2 – QUADRUPPLICAMENTO PIEVE EMANUELE - PAVIA

Relazione di calcolo opere provvisionali

COMMESSA	LOTTO	FASE-ENTE	DOCUMENTO	REV.	FOGLIO
NMOZ	20	D 26	CLVI06000001	A	79 di 90

STRIP LeftWall_32 1 4 0.5 8 0 14.4 45
 STRIP LeftWall_32 4 4 1.5 6 0 40 45

* 7: Defining Steps

```

STEP condizionenegeostatica_13470
CHANGE RilevatoFerroviario_5094_5087_L_0 U-FRICT=38 LeftWall_32
CHANGE RilevatoFerroviario_5094_5087_L_0 D-FRICT=38 LeftWall_32
CHANGE RilevatoFerroviario_5094_5087_L_0 U-KA=0.238 LeftWall_32
CHANGE RilevatoFerroviario_5094_5087_L_0 U-KP=7.232 LeftWall_32
CHANGE RilevatoFerroviario_5094_5087_L_0 D-KA=0.238 LeftWall_32
CHANGE RilevatoFerroviario_5094_5087_L_0 D-KP=7.232 LeftWall_32
CHANGE Sg_159_8_L_0 U-FRICT=24 LeftWall_32
CHANGE Sg_159_8_L_0 D-FRICT=24 LeftWall_32
CHANGE Sg_159_8_L_0 U-KA=0.422 LeftWall_32
CHANGE Sg_159_8_L_0 U-KP=3.051 LeftWall_32
CHANGE Sg_159_8_L_0 D-KA=0.422 LeftWall_32
CHANGE Sg_159_8_L_0 D-KP=3.051 LeftWall_32
CHANGE S_9551_9552_L_0 U-FRICT=28 LeftWall_32
CHANGE S_9551_9552_L_0 D-FRICT=28 LeftWall_32
CHANGE S_9551_9552_L_0 U-KA=0.361 LeftWall_32
CHANGE S_9551_9552_L_0 U-KP=3.812 LeftWall_32
CHANGE S_9551_9552_L_0 D-KA=0.361 LeftWall_32
CHANGE S_9551_9552_L_0 D-KP=3.812 LeftWall_32
CHANGE RilevatoFerroviario_5094_5087_L_0 U-COHE=0 LeftWall_32
CHANGE RilevatoFerroviario_5094_5087_L_0 U-ADHES=0 LeftWall_32
CHANGE RilevatoFerroviario_5094_5087_L_0 D-COHE=0 LeftWall_32
CHANGE RilevatoFerroviario_5094_5087_L_0 D-ADHES=0 LeftWall_32
CHANGE Sg_159_8_L_0 U-COHE=0 LeftWall_32
CHANGE Sg_159_8_L_0 U-ADHES=0 LeftWall_32
CHANGE Sg_159_8_L_0 D-COHE=0 LeftWall_32
CHANGE Sg_159_8_L_0 D-ADHES=0 LeftWall_32
CHANGE S_9551_9552_L_0 U-COHE=0 LeftWall_32
CHANGE S_9551_9552_L_0 U-ADHES=0 LeftWall_32
CHANGE S_9551_9552_L_0 D-COHE=0 LeftWall_32
CHANGE S_9551_9552_L_0 D-ADHES=0 LeftWall_32
SETWALL LeftWall_32
GEOM 0 0
WATER -4.95 0 -10 0 0
ADD Paratiasx_33 mollaeg_10603
ENDSTEP

STEP Scavo2m_7416
SETWALL LeftWall_32
GEOM 0 -2
WATER -4.95 0 -10 0 0
ENDSTEP

STEP Scavo4.1m_8123
SETWALL LeftWall_32
GEOM 0 -4.1
WATER -4.95 0 -10 0 0
ENDSTEP

STEP Caricopassaggiotreno_9526
SETWALL LeftWall_32
GEOM 0 -4.1
WATER -4.95 0 -10 0 0
ENDSTEP

```




PROGETTO DEFINITIVO
POTENZIAMENTO DELLA LINEA MILANO - GENOVA
QUADRUPPLICAMENTO TRATTA MILANO ROGOREDO – PAVIA
FASE 2 – QUADRUPPLICAMENTO PIEVE EMANUELE - PAVIA

Relazione di calcolo opere provvisionali

COMMESSA	LOTTO	FASE-ENTE	DOCUMENTO	REV.	FOGLIO
NMOZ	20	D 26	CLVI06000001	A	80 di 90

Design Assumption : SLE (Rara/Frequente/Quasi Permanente) - File di Paratie - File di input (.d)

```
* PARATIE ANALYSIS FOR DESIGN SECTION:Base Design Section USING ASSUMPTION: SLE (Rara/Frequente/Quasi Permanente)
* Time:mercoledì 28 novembre 2018 17:03:16
* 1: Defining general settings
UNIT m kN
TITLE New Project
DELTA 0.2
option param itemax 40
option control hinges 0 0.0001 0.001

* 2: Defining wall(s)
WALL LeftWall_32 0 -10 0 1

* 3: Defining surfaces for wall(s)
SOIL 0_L LeftWall_32 -10 0 1 0
SOIL 0_R LeftWall_32 -10 0 2 180

* 4: Defining soil layers
*
* Soil Profile (RilevatoFerroviario_5094_5087_L_0)
*
LDATA RilevatoFerroviario_5094_5087_L_0 0 LeftWall_32
ATREST 0.384 0.5 1
WEIGHT 19 10 10
PERMEABILITY 0.0001
RESISTANCE 0 38 0 0 0
YOUNG 4E+04 6.4E+04
ENDDL
*
* Soil Profile (Sg_159_8_L_0)
*
LDATA Sg_159_8_L_0 -2.75 LeftWall_32
ATREST 0.593 0.5 1
WEIGHT 14 8 10
PERMEABILITY 0.0001
RESISTANCE 0 24 0 0 0
YOUNG 8500 1.36E+04
ENDDL
*
* Soil Profile (S_9551_9552_L_0)
*
LDATA S_9551_9552_L_0 -7.45 LeftWall_32
ATREST 0.53 0.5 1
WEIGHT 14 8 10
PERMEABILITY 0.0001
RESISTANCE 0 28 0 0 0
YOUNG 3.5E+04 5.6E+04
ENDDL

* 5: Defining structural materials
* Steel material: 113 Name=S275 E=210000000 kPa
MATERIAL S275_113 2.1E+08
* Concrete material: 104 Name=C25/30 E=31475800 kPa
MATERIAL C2530_104 3.148E+07

* 6: Defining structural elements
* 6.1: Beams and combined Wall Elements
BEAM Paratiasx_33 LeftWall_32 -10 0 S275_113 0.1147 00 00 0

* 6.2: Supports

CELA mollaeg_10603 LeftWall_32 -0.375 1524 0 1 1

* 6.3: Strips
STRIP LeftWall_32 1 4 0.5 8 0 14.4 45
```



PROGETTO DEFINITIVO
POTENZIAMENTO DELLA LINEA MILANO - GENOVA
QUADRUPPLICAMENTO TRATTA MILANO ROGOREDO – PAVIA
FASE 2 – QUADRUPPLICAMENTO PIEVE EMANUELE - PAVIA

Relazione di calcolo opere provvisionali

COMMESSA	LOTTO	FASE-ENTE	DOCUMENTO	REV.	FOGLIO
NMOZ	20	D 26	CLVI06000001	A	81 di 90

STRIP LeftWall_32 4 4 1.5 6 0 40 45

* 7: Defining Steps

```

STEP condizionegeostatica_13470
CHANGE RilevatoFerroviario_5094_5087_L_0 U-FRICT=38 LeftWall_32
CHANGE RilevatoFerroviario_5094_5087_L_0 D-FRICT=38 LeftWall_32
CHANGE RilevatoFerroviario_5094_5087_L_0 U-KA=0.238 LeftWall_32
CHANGE RilevatoFerroviario_5094_5087_L_0 U-KP=7.232 LeftWall_32
CHANGE RilevatoFerroviario_5094_5087_L_0 D-KA=0.238 LeftWall_32
CHANGE RilevatoFerroviario_5094_5087_L_0 D-KP=7.232 LeftWall_32
CHANGE Sg_159_8_L_0 U-FRICT=24 LeftWall_32
CHANGE Sg_159_8_L_0 D-FRICT=24 LeftWall_32
CHANGE Sg_159_8_L_0 U-KA=0.422 LeftWall_32
CHANGE Sg_159_8_L_0 U-KP=3.051 LeftWall_32
CHANGE Sg_159_8_L_0 D-KA=0.422 LeftWall_32
CHANGE Sg_159_8_L_0 D-KP=3.051 LeftWall_32
CHANGE S_9551_9552_L_0 U-FRICT=28 LeftWall_32
CHANGE S_9551_9552_L_0 D-FRICT=28 LeftWall_32
CHANGE S_9551_9552_L_0 U-KA=0.361 LeftWall_32
CHANGE S_9551_9552_L_0 U-KP=3.812 LeftWall_32
CHANGE S_9551_9552_L_0 D-KA=0.361 LeftWall_32
CHANGE S_9551_9552_L_0 D-KP=3.812 LeftWall_32
CHANGE RilevatoFerroviario_5094_5087_L_0 U-COHE=0 LeftWall_32
CHANGE RilevatoFerroviario_5094_5087_L_0 U-ADHES=0 LeftWall_32
CHANGE RilevatoFerroviario_5094_5087_L_0 D-COHE=0 LeftWall_32
CHANGE RilevatoFerroviario_5094_5087_L_0 D-ADHES=0 LeftWall_32
CHANGE Sg_159_8_L_0 U-COHE=0 LeftWall_32
CHANGE Sg_159_8_L_0 U-ADHES=0 LeftWall_32
CHANGE Sg_159_8_L_0 D-COHE=0 LeftWall_32
CHANGE Sg_159_8_L_0 D-ADHES=0 LeftWall_32
CHANGE S_9551_9552_L_0 U-COHE=0 LeftWall_32
CHANGE S_9551_9552_L_0 U-ADHES=0 LeftWall_32
CHANGE S_9551_9552_L_0 D-COHE=0 LeftWall_32
CHANGE S_9551_9552_L_0 D-ADHES=0 LeftWall_32
SETWALL LeftWall_32
GEOM 0 0
WATER -4.95 0 -10 0 0
ADD Paratiasx_33 mollaecq_10603
ENDSTEP

STEP Scavo2m_7416
SETWALL LeftWall_32
GEOM 0 -2
WATER -4.95 0 -10 0 0
ENDSTEP

STEP Scavo4.1m_8123
SETWALL LeftWall_32
GEOM 0 -4.1
WATER -4.95 0 -10 0 0
ENDSTEP

STEP Caricopassaggiotreno_9526
SETWALL LeftWall_32
GEOM 0 -4.1
WATER -4.95 0 -10 0 0
ENDSTEP

```



PROGETTO DEFINITIVO
POTENZIAMENTO DELLA LINEA MILANO - GENOVA
QUADRUPPLICAMENTO TRATTA MILANO ROGOREDO – PAVIA
FASE 2 – QUADRUPPLICAMENTO PIEVE EMANUELE - PAVIA

Relazione di calcolo opere provvisionali

COMMESSA	LOTTO	FASE-ENTE	DOCUMENTO	REV.	FOGLIO
NMOZ	20	D 26	CLVI06000001	A	82 di 90

Design Assumption : A1+M1+R1 (R3 per tiranti) - File di Paratie - File di input (.d)

```
* PARATIE ANALYSIS FOR DESIGN SECTION:Base Design Section USING ASSUMPTION: A1+M1+R1 (R3 per tiranti)
* Time:mercoledì 28 novembre 2018 17:03:17
* 1: Defining general settings
UNIT m kN
TITLE New Project
DELTA 0.2
option param itemax 40
option control hinges 0 0.0001 0.001

* 2: Defining wall(s)
WALL LeftWall_32 0 -10 0 1

* 3: Defining surfaces for wall(s)
SOIL 0_L LeftWall_32 -10 0 1 0
SOIL 0_R LeftWall_32 -10 0 2 180

* 4: Defining soil layers
*
* Soil Profile (RilevatoFerroviario_5094_5087_L_0)
*
LDATA RilevatoFerroviario_5094_5087_L_0 0 LeftWall_32
ATREST 0.384 0.5 1
WEIGHT 19 10 10
PERMEABILITY 0.0001
RESISTANCE 0 38 0 0 0
YOUNG 4E+04 6.4E+04
ENDDL
*
* Soil Profile (Sg_159_8_L_0)
*
LDATA Sg_159_8_L_0 -2.75 LeftWall_32
ATREST 0.593 0.5 1
WEIGHT 14 8 10
PERMEABILITY 0.0001
RESISTANCE 0 24 0 0 0
YOUNG 8500 1.36E+04
ENDDL
*
* Soil Profile (S_9551_9552_L_0)
*
LDATA S_9551_9552_L_0 -7.45 LeftWall_32
ATREST 0.53 0.5 1
WEIGHT 14 8 10
PERMEABILITY 0.0001
RESISTANCE 0 28 0 0 0
YOUNG 3.5E+04 5.6E+04
ENDDL

* 5: Defining structural materials
* Steel material: 113 Name=S275 E=210000000 kPa
MATERIAL S275_113 2.1E+08
* Concrete material: 104 Name=C25/30 E=31475800 kPa
MATERIAL C2530_104 3.148E+07

* 6: Defining structural elements
* 6.1: Beams and combined Wall Elements
BEAM Paratiasx_33 LeftWall_32 -10 0 S275_113 0.1147 00 00 0

* 6.2: Supports

CELA mollaeg_10603 LeftWall_32 -0.375 1524 0 1 1

* 6.3: Strips
STRIP LeftWall_32 1 4 0.5 8 0 14.4 45
```



PROGETTO DEFINITIVO
POTENZIAMENTO DELLA LINEA MILANO - GENOVA
QUADRUPPLICAMENTO TRATTA MILANO ROGOREDO – PAVIA
FASE 2 – QUADRUPPLICAMENTO PIEVE EMANUELE - PAVIA

Relazione di calcolo opere provvisionali

COMMESSA	LOTTO	FASE-ENTE	DOCUMENTO	REV.	FOGLIO
NMOZ	20	D 26	CLVI0600001	A	83 di 90

STRIP LeftWall_32 4 4 1.5 6 0 44.44 45

* 7: Defining Steps

```

STEP condizionegeostatica_13470
CHANGE RilevatoFerroviario_5094_5087_L_0 U-FRICT=38 LeftWall_32
CHANGE RilevatoFerroviario_5094_5087_L_0 D-FRICT=38 LeftWall_32
CHANGE RilevatoFerroviario_5094_5087_L_0 U-KA=0.238 LeftWall_32
CHANGE RilevatoFerroviario_5094_5087_L_0 U-KP=7.232 LeftWall_32
CHANGE RilevatoFerroviario_5094_5087_L_0 D-KA=0.238 LeftWall_32
CHANGE RilevatoFerroviario_5094_5087_L_0 D-KP=7.232 LeftWall_32
CHANGE Sg_159_8_L_0 U-FRICT=24 LeftWall_32
CHANGE Sg_159_8_L_0 D-FRICT=24 LeftWall_32
CHANGE Sg_159_8_L_0 U-KA=0.422 LeftWall_32
CHANGE Sg_159_8_L_0 U-KP=3.051 LeftWall_32
CHANGE Sg_159_8_L_0 D-KA=0.422 LeftWall_32
CHANGE Sg_159_8_L_0 D-KP=3.051 LeftWall_32
CHANGE S_9551_9552_L_0 U-FRICT=28 LeftWall_32
CHANGE S_9551_9552_L_0 D-FRICT=28 LeftWall_32
CHANGE S_9551_9552_L_0 U-KA=0.361 LeftWall_32
CHANGE S_9551_9552_L_0 U-KP=3.812 LeftWall_32
CHANGE S_9551_9552_L_0 D-KA=0.361 LeftWall_32
CHANGE S_9551_9552_L_0 D-KP=3.812 LeftWall_32
CHANGE RilevatoFerroviario_5094_5087_L_0 U-COHE=0 LeftWall_32
CHANGE RilevatoFerroviario_5094_5087_L_0 U-ADHES=0 LeftWall_32
CHANGE RilevatoFerroviario_5094_5087_L_0 D-COHE=0 LeftWall_32
CHANGE RilevatoFerroviario_5094_5087_L_0 D-ADHES=0 LeftWall_32
CHANGE Sg_159_8_L_0 U-COHE=0 LeftWall_32
CHANGE Sg_159_8_L_0 U-ADHES=0 LeftWall_32
CHANGE Sg_159_8_L_0 D-COHE=0 LeftWall_32
CHANGE Sg_159_8_L_0 D-ADHES=0 LeftWall_32
CHANGE S_9551_9552_L_0 U-COHE=0 LeftWall_32
CHANGE S_9551_9552_L_0 U-ADHES=0 LeftWall_32
CHANGE S_9551_9552_L_0 D-COHE=0 LeftWall_32
CHANGE S_9551_9552_L_0 D-ADHES=0 LeftWall_32
SETWALL LeftWall_32
GEOM 0 0
WATER -4.95 0 -10 0 0
ADD Paratiasx_33 mollaeq_10603
ENDSTEP

STEP Scavo2m_7416
SETWALL LeftWall_32
GEOM 0 -2
WATER -4.95 0 -10 0 0
ENDSTEP

STEP Scavo4.1m_8123
SETWALL LeftWall_32
GEOM 0 -4.1
WATER -4.95 0 -10 0 0
ENDSTEP

STEP Caricopassaggiotreno_9526
SETWALL LeftWall_32
GEOM 0 -4.1
WATER -4.95 0 -10 0 0
ENDSTEP

```



PROGETTO DEFINITIVO
POTENZIAMENTO DELLA LINEA MILANO - GENOVA
QUADRUPPLICAMENTO TRATTA MILANO ROGOREDO – PAVIA
FASE 2 – QUADRUPPLICAMENTO PIEVE EMANUELE - PAVIA

Relazione di calcolo opere provvisionali

COMMESSA	LOTTO	FASE-ENTE	DOCUMENTO	REV.	FOGLIO
NMOZ	20	D 26	CLVI0600001	A	84 di 90

Design Assumption : A2+M2+R1 - File di Paratie - File di input (.d)

* PARATIE ANALYSIS FOR DESIGN SECTION:Base Design Section USING ASSUMPTION: A2+M2+R1

* Time:mercoledì 28 novembre 2018 17:03:18

* 1: Defining general settings

UNIT m kN

TITLE New Project

DELTA 0.2

option param itemax 40

option control hinges 0 0.0001 0.001

* 2: Defining wall(s)

WALL LeftWall_32 0 -10 0 1

* 3: Defining surfaces for wall(s)

SOIL 0_L LeftWall_32 -10 0 1 0

SOIL 0_R LeftWall_32 -10 0 2 180

* 4: Defining soil layers

*

* Soil Profile (RilevatoFerroviario_5094_5087_L_0)

*

LDATA RilevatoFerroviario_5094_5087_L_0 0 LeftWall_32

ATREST 0.384 0.5 1

WEIGHT 19 10 10

PERMEABILITY 0.0001

RESISTANCE 0 38 0 0 0

YOUNG 4E+04 6.4E+04

ENDL

*

* Soil Profile (Sg_159_8_L_0)

*

LDATA Sg_159_8_L_0 -2.75 LeftWall_32

ATREST 0.593 0.5 1

WEIGHT 14 8 10

PERMEABILITY 0.0001

RESISTANCE 0 24 0 0 0

YOUNG 8500 1.36E+04

ENDL

*

* Soil Profile (S_9551_9552_L_0)

*

LDATA S_9551_9552_L_0 -7.45 LeftWall_32

ATREST 0.53 0.5 1

WEIGHT 14 8 10

PERMEABILITY 0.0001

RESISTANCE 0 28 0 0 0

YOUNG 3.5E+04 5.6E+04

ENDL

* 5: Defining structural materials

* Steel material: 113 Name=S275 E=210000000 kPa

MATERIAL S275_113 2.1E+08

* Concrete material: 104 Name=C25/30 E=31475800 kPa

MATERIAL C2530_104 3.148E+07

* 6: Defining structural elements

* 6.1: Beams and combined Wall Elements

BEAM Paratiasx_33 LeftWall_32 -10 0 S275_113 0.1147 00 00 0

* 6.2: Supports

CELA mollaeq_10603 LeftWall_32 -0.375 1524 0 1 1

* 6.3: Strips

STRIP LeftWall_32 1 4 0.5 8 0 14.4 45

STRIP LeftWall_32 4 4 1.5 6 0 52 45

* 7: Defining Steps



PROGETTO DEFINITIVO
POTENZIAMENTO DELLA LINEA MILANO - GENOVA
QUADRUPPLICAMENTO TRATTA MILANO ROGOREDO – PAVIA
FASE 2 – QUADRUPPLICAMENTO PIEVE EMANUELE - PAVIA

Relazione di calcolo opere provvisionali

COMMESSA	LOTTO	FASE-ENTE	DOCUMENTO	REV.	FOGLIO
NMOZ	20	D 26	CLVI0600001	A	85 di 90

```

STEP condizionegeostatica_13470
CHANGE RilevatoFerroviario_5094_5087_L_0 U-FRICT=32.01 LeftWall_32
CHANGE RilevatoFerroviario_5094_5087_L_0 D-FRICT=32.01 LeftWall_32
CHANGE RilevatoFerroviario_5094_5087_L_0 U-KA=0.307 LeftWall_32
CHANGE RilevatoFerroviario_5094_5087_L_0 U-KP=4.847 LeftWall_32
CHANGE RilevatoFerroviario_5094_5087_L_0 D-KA=0.307 LeftWall_32
CHANGE RilevatoFerroviario_5094_5087_L_0 D-KP=4.847 LeftWall_32
CHANGE Sg_159_8_L_0 U-FRICT=19.61 LeftWall_32
CHANGE Sg_159_8_L_0 D-FRICT=19.61 LeftWall_32
CHANGE Sg_159_8_L_0 U-KA=0.498 LeftWall_32
CHANGE Sg_159_8_L_0 U-KP=2.428 LeftWall_32
CHANGE Sg_159_8_L_0 D-KA=0.498 LeftWall_32
CHANGE Sg_159_8_L_0 D-KP=2.428 LeftWall_32
CHANGE S_9551_9552_L_0 U-FRICT=23.04 LeftWall_32
CHANGE S_9551_9552_L_0 D-FRICT=23.04 LeftWall_32
CHANGE S_9551_9552_L_0 U-KA=0.437 LeftWall_32
CHANGE S_9551_9552_L_0 U-KP=2.9 LeftWall_32
CHANGE S_9551_9552_L_0 D-KA=0.437 LeftWall_32
CHANGE S_9551_9552_L_0 D-KP=2.9 LeftWall_32
CHANGE RilevatoFerroviario_5094_5087_L_0 U-COHE=0 LeftWall_32
CHANGE RilevatoFerroviario_5094_5087_L_0 U-ADHES=0 LeftWall_32
CHANGE RilevatoFerroviario_5094_5087_L_0 D-COHE=0 LeftWall_32
CHANGE RilevatoFerroviario_5094_5087_L_0 D-ADHES=0 LeftWall_32
CHANGE Sg_159_8_L_0 U-COHE=0 LeftWall_32
CHANGE Sg_159_8_L_0 U-ADHES=0 LeftWall_32
CHANGE Sg_159_8_L_0 D-COHE=0 LeftWall_32
CHANGE Sg_159_8_L_0 D-ADHES=0 LeftWall_32
CHANGE S_9551_9552_L_0 U-COHE=0 LeftWall_32
CHANGE S_9551_9552_L_0 U-ADHES=0 LeftWall_32
CHANGE S_9551_9552_L_0 D-COHE=0 LeftWall_32
CHANGE S_9551_9552_L_0 D-ADHES=0 LeftWall_32
SETWALL LeftWall_32
GEOM 0 0
WATER -4.95 0 -10 0 0
ADD Paratiasx_33 mollaeg_10603
ENDSTEP

STEP Scavo2m_7416
SETWALL LeftWall_32
GEOM 0 -2
WATER -4.95 0 -10 0 0
ENDSTEP

STEP Scavo4.1m_8123
SETWALL LeftWall_32
GEOM 0 -4.1
WATER -4.95 0 -10 0 0
ENDSTEP

STEP Caricopassaggiotreno_9526
SETWALL LeftWall_32
GEOM 0 -4.1
WATER -4.95 0 -10 0 0
ENDSTEP

```



PROGETTO DEFINITIVO
POTENZIAMENTO DELLA LINEA MILANO - GENOVA
QUADRUPPLICAMENTO TRATTA MILANO ROGOREDO – PAVIA
FASE 2 – QUADRUPPLICAMENTO PIEVE EMANUELE - PAVIA

Relazione di calcolo opere provvisionali

COMMESSA	LOTTO	FASE-ENTE	DOCUMENTO	REV.	FOGLIO
NMOZ	20	D 26	CLVI0600001	A	86 di 90

Design Assumption : SISMICA STR - File di Paratie - File di input (.d)

* PARATIE ANALYSIS FOR DESIGN SECTION:Base Design Section USING ASSUMPTION: SISMICA STR

* Time:mercoledì 28 novembre 2018 17:03:18

* 1: Defining general settings

UNIT m kN

TITLE New Project

DELTA 0.2

option param itemax 40

option control hinges 0 0.0001 0.001

* 2: Defining wall(s)

WALL LeftWall_32 0 -10 0 1

* 3: Defining surfaces for wall(s)

SOIL 0_L LeftWall_32 -10 0 1 0

SOIL 0_R LeftWall_32 -10 0 2 180

* 4: Defining soil layers

*

* Soil Profile (RilevatoFerroviario_5094_5087_L_0)

*

LDATA RilevatoFerroviario_5094_5087_L_0 0 LeftWall_32

ATREST 0.384 0.5 1

WEIGHT 19 10 10

PERMEABILITY 0.0001

RESISTANCE 0 38 0 0 0

YOUNG 4E+04 6.4E+04

ENDL

*

* Soil Profile (Sg_159_8_L_0)

*

LDATA Sg_159_8_L_0 -2.75 LeftWall_32

ATREST 0.593 0.5 1

WEIGHT 14 8 10

PERMEABILITY 0.0001

RESISTANCE 0 24 0 0 0

YOUNG 8500 1.36E+04

ENDL

*

* Soil Profile (S_9551_9552_L_0)

*

LDATA S_9551_9552_L_0 -7.45 LeftWall_32

ATREST 0.53 0.5 1

WEIGHT 14 8 10

PERMEABILITY 0.0001

RESISTANCE 0 28 0 0 0

YOUNG 3.5E+04 5.6E+04

ENDL

* 5: Defining structural materials

* Steel material: 113 Name=S275 E=210000000 kPa

MATERIAL S275_113 2.1E+08

* Concrete material: 104 Name=C25/30 E=31475800 kPa

MATERIAL C2530_104 3.148E+07

* 6: Defining structural elements

* 6.1: Beams and combined Wall Elements

BEAM Paratiasx_33 LeftWall_32 -10 0 S275_113 0.1147 00 00 0

* 6.2: Supports

CELA mollaeq_10603 LeftWall_32 -0.375 1524 0 1 1

* 6.3: Strips

STRIP LeftWall_32 1 4 0.5 8 0 14.4 45

STRIP LeftWall_32 4 4 1.5 6 0 40 45

* 7: Defining Steps



PROGETTO DEFINITIVO
POTENZIAMENTO DELLA LINEA MILANO - GENOVA
QUADRUPPLICAMENTO TRATTA MILANO ROGOREDO – PAVIA
FASE 2 – QUADRUPPLICAMENTO PIEVE EMANUELE - PAVIA

Relazione di calcolo opere provvisionali

COMMESSA	LOTTO	FASE-ENTE	DOCUMENTO	REV.	FOGLIO
NMOZ	20	D 26	CLVI0600001	A	87 di 90

```

STEP condizionegeostatica_13470
CHANGE RilevatoFerroviario_5094_5087_L_0 U-FRICT=38 LeftWall_32
CHANGE RilevatoFerroviario_5094_5087_L_0 D-FRICT=38 LeftWall_32
CHANGE RilevatoFerroviario_5094_5087_L_0 U-KA=0.238 LeftWall_32
CHANGE RilevatoFerroviario_5094_5087_L_0 U-KP=7.232 LeftWall_32
CHANGE RilevatoFerroviario_5094_5087_L_0 D-KA=0.238 LeftWall_32
CHANGE RilevatoFerroviario_5094_5087_L_0 D-KP=7.232 LeftWall_32
CHANGE Sg_159_8_L_0 U-FRICT=24 LeftWall_32
CHANGE Sg_159_8_L_0 D-FRICT=24 LeftWall_32
CHANGE Sg_159_8_L_0 U-KA=0.422 LeftWall_32
CHANGE Sg_159_8_L_0 U-KP=3.051 LeftWall_32
CHANGE Sg_159_8_L_0 D-KA=0.422 LeftWall_32
CHANGE Sg_159_8_L_0 D-KP=3.051 LeftWall_32
CHANGE S_9551_9552_L_0 U-FRICT=28 LeftWall_32
CHANGE S_9551_9552_L_0 D-FRICT=28 LeftWall_32
CHANGE S_9551_9552_L_0 U-KA=0.361 LeftWall_32
CHANGE S_9551_9552_L_0 U-KP=3.812 LeftWall_32
CHANGE S_9551_9552_L_0 D-KA=0.361 LeftWall_32
CHANGE S_9551_9552_L_0 D-KP=3.812 LeftWall_32
CHANGE RilevatoFerroviario_5094_5087_L_0 U-COHE=0 LeftWall_32
CHANGE RilevatoFerroviario_5094_5087_L_0 U-ADHES=0 LeftWall_32
CHANGE RilevatoFerroviario_5094_5087_L_0 D-COHE=0 LeftWall_32
CHANGE RilevatoFerroviario_5094_5087_L_0 D-ADHES=0 LeftWall_32
CHANGE Sg_159_8_L_0 U-COHE=0 LeftWall_32
CHANGE Sg_159_8_L_0 U-ADHES=0 LeftWall_32
CHANGE Sg_159_8_L_0 D-COHE=0 LeftWall_32
CHANGE Sg_159_8_L_0 D-ADHES=0 LeftWall_32
CHANGE S_9551_9552_L_0 U-COHE=0 LeftWall_32
CHANGE S_9551_9552_L_0 U-ADHES=0 LeftWall_32
CHANGE S_9551_9552_L_0 D-COHE=0 LeftWall_32
CHANGE S_9551_9552_L_0 D-ADHES=0 LeftWall_32
SETWALL LeftWall_32
GEOM 0 0
WATER -4.95 0 -10 0 0
ADD Paratiasx_33 mollaeg_10603
ENDSTEP

STEP Scavo2m_7416
SETWALL LeftWall_32
GEOM 0 -2
WATER -4.95 0 -10 0 0
ENDSTEP

STEP Scavo4.1m_8123
SETWALL LeftWall_32
GEOM 0 -4.1
WATER -4.95 0 -10 0 0
ENDSTEP

STEP Caricopassaggiotreno_9526
SETWALL LeftWall_32
GEOM 0 -4.1
WATER -4.95 0 -10 0 0
ENDSTEP

```




PROGETTO DEFINITIVO
POTENZIAMENTO DELLA LINEA MILANO - GENOVA
QUADRUPPLICAMENTO TRATTA MILANO ROGOREDO – PAVIA
FASE 2 – QUADRUPPLICAMENTO PIEVE EMANUELE - PAVIA

Relazione di calcolo opere provvisionali

COMMESSA	LOTTO	FASE-ENTE	DOCUMENTO	REV.	FOGLIO
NMOZ	20	D 26	CLVI0600001	A	88 di 90

Design Assumption : SISMICA GEO - File di Paratie - File di input (.d)

* PARATIE ANALYSIS FOR DESIGN SECTION:Base Design Section USING ASSUMPTION: SISMICA GEO

* Time:mercoledì 28 novembre 2018 17:03:19

* 1: Defining general settings

UNIT m kN

TITLE New Project

DELTA 0.2

option param itemax 40

option control hinges 0 0.0001 0.001

* 2: Defining wall(s)

WALL LeftWall_32 0 -10 0 1

* 3: Defining surfaces for wall(s)

SOIL 0_L LeftWall_32 -10 0 1 0

SOIL 0_R LeftWall_32 -10 0 2 180

* 4: Defining soil layers

*

* Soil Profile (RilevatoFerroviario_5094_5087_L_0)

*

LDATA RilevatoFerroviario_5094_5087_L_0 0 LeftWall_32

ATREST 0.384 0.5 1

WEIGHT 19 10 10

PERMEABILITY 0.0001

RESISTANCE 0 38 0 0 0

YOUNG 4E+04 6.4E+04

ENDL

*

* Soil Profile (Sg_159_8_L_0)

*

LDATA Sg_159_8_L_0 -2.75 LeftWall_32

ATREST 0.593 0.5 1

WEIGHT 14 8 10

PERMEABILITY 0.0001

RESISTANCE 0 24 0 0 0

YOUNG 8500 1.36E+04

ENDL

*

* Soil Profile (S_9551_9552_L_0)

*

LDATA S_9551_9552_L_0 -7.45 LeftWall_32

ATREST 0.53 0.5 1

WEIGHT 14 8 10

PERMEABILITY 0.0001

RESISTANCE 0 28 0 0 0

YOUNG 3.5E+04 5.6E+04

ENDL

* 5: Defining structural materials

* Steel material: 113 Name=S275 E=210000000 kPa

MATERIAL S275_113 2.1E+08

* Concrete material: 104 Name=C25/30 E=31475800 kPa

MATERIAL C2530_104 3.148E+07

* 6: Defining structural elements

* 6.1: Beams and combined Wall Elements

BEAM Paratiasx_33 LeftWall_32 -10 0 S275_113 0.1147 00 00 0

* 6.2: Supports

CELA mollaeq_10603 LeftWall_32 -0.375 1524 0 1 1

* 6.3: Strips

STRIP LeftWall_32 1 4 0.5 8 0 14.4 45

STRIP LeftWall_32 4 4 1.5 6 0 40 45

* 7: Defining Steps



PROGETTO DEFINITIVO
POTENZIAMENTO DELLA LINEA MILANO - GENOVA
QUADRUPPLICAMENTO TRATTA MILANO ROGOREDO – PAVIA
FASE 2 – QUADRUPPLICAMENTO PIEVE EMANUELE - PAVIA

Relazione di calcolo opere provvisionali

COMMESSA	LOTTO	FASE-ENTE	DOCUMENTO	REV.	FOGLIO
NMOZ	20	D 26	CLVI0600001	A	89 di 90

```

STEP condizionegeostatica_13470
CHANGE RilevatoFerroviario_5094_5087_L_0 U-FRICT=32.01 LeftWall_32
CHANGE RilevatoFerroviario_5094_5087_L_0 D-FRICT=32.01 LeftWall_32
CHANGE RilevatoFerroviario_5094_5087_L_0 U-KA=0.307 LeftWall_32
CHANGE RilevatoFerroviario_5094_5087_L_0 U-KP=4.847 LeftWall_32
CHANGE RilevatoFerroviario_5094_5087_L_0 D-KA=0.307 LeftWall_32
CHANGE RilevatoFerroviario_5094_5087_L_0 D-KP=4.847 LeftWall_32
CHANGE Sg_159_8_L_0 U-FRICT=19.61 LeftWall_32
CHANGE Sg_159_8_L_0 D-FRICT=19.61 LeftWall_32
CHANGE Sg_159_8_L_0 U-KA=0.498 LeftWall_32
CHANGE Sg_159_8_L_0 U-KP=2.428 LeftWall_32
CHANGE Sg_159_8_L_0 D-KA=0.498 LeftWall_32
CHANGE Sg_159_8_L_0 D-KP=2.428 LeftWall_32
CHANGE S_9551_9552_L_0 U-FRICT=23.04 LeftWall_32
CHANGE S_9551_9552_L_0 D-FRICT=23.04 LeftWall_32
CHANGE S_9551_9552_L_0 U-KA=0.437 LeftWall_32
CHANGE S_9551_9552_L_0 U-KP=2.9 LeftWall_32
CHANGE S_9551_9552_L_0 D-KA=0.437 LeftWall_32
CHANGE S_9551_9552_L_0 D-KP=2.9 LeftWall_32
CHANGE RilevatoFerroviario_5094_5087_L_0 U-COHE=0 LeftWall_32
CHANGE RilevatoFerroviario_5094_5087_L_0 U-ADHES=0 LeftWall_32
CHANGE RilevatoFerroviario_5094_5087_L_0 D-COHE=0 LeftWall_32
CHANGE RilevatoFerroviario_5094_5087_L_0 D-ADHES=0 LeftWall_32
CHANGE Sg_159_8_L_0 U-COHE=0 LeftWall_32
CHANGE Sg_159_8_L_0 U-ADHES=0 LeftWall_32
CHANGE Sg_159_8_L_0 D-COHE=0 LeftWall_32
CHANGE Sg_159_8_L_0 D-ADHES=0 LeftWall_32
CHANGE S_9551_9552_L_0 U-COHE=0 LeftWall_32
CHANGE S_9551_9552_L_0 U-ADHES=0 LeftWall_32
CHANGE S_9551_9552_L_0 D-COHE=0 LeftWall_32
CHANGE S_9551_9552_L_0 D-ADHES=0 LeftWall_32
SETWALL LeftWall_32
GEOM 0 0
WATER -4.95 0 -10 0 0
ADD Paratiasx_33 mollaeg_10603
ENDSTEP

STEP Scavo2m_7416
SETWALL LeftWall_32
GEOM 0 -2
WATER -4.95 0 -10 0 0
ENDSTEP

STEP Scavo4.1m_8123
SETWALL LeftWall_32
GEOM 0 -4.1
WATER -4.95 0 -10 0 0
ENDSTEP

STEP Caricopassaggiotreno_9526
SETWALL LeftWall_32
GEOM 0 -4.1
WATER -4.95 0 -10 0 0
ENDSTEP

```