

COMMITTENTE:



PROGETTAZIONE:



CUP: J47109000030009

U.O. INFRASTRUTTURE NORD

PROGETTO DEFINITIVO

POTENZIAMENTO DELLA LINEA MILANO-GENOVA QUADRUPPLICAMENTO MILANO-ROGOREDO-PAVIA FASE 2 – QUADRUPPLICAMENTO PIEVE EMANUELE - PAVIA

OPERE PRINCIPALI – CAVALCAFERROVIA

Nuovo Cavalcaferrovia SP40 Km. 12+350

Relazione tecnica descrittiva

SCALA:

-

COMMESSA LOTTO FASE ENTE TIPO DOC. OPERA/DISCIPLINA Progr. REV.

N M 0 Z 2 0 D 2 6 R G I V 0 1 0 0 0 0 1 A

Rev.	Descrizione	Redatto	Data	Verificato	Data	Approvato	Data	Autorizzato	Data
A	EMISSIONE ESECUTIVA	CONSORZIO INTEGRA	Novembre 2018	F. Coppini/A. Maran 	Novembre 2018	S. Borelli 	Novembre 2018	F. Borelli Novembre 2018 	

ITALFERR - UO INFRASTRUTTURE NORD
Dott. Ing. Francesco Borelli
Ordine degli Ingegneri della Provincia di Roma
n. 25172 Sez. A

File: NM0Z20D26RGIV0100001A

n. Elab.:



**PROGETTO DEFINITIVO
POTENZIAMENTO DELLA LINEA MILANO - GENOVA
QUADRUPPLICAMENTO TRATTA MILANO ROGOREDO-PAVIA
FASE 2 - QUADRUPPLICAMENTO PIEVE EMANUELE-PAVIA**

RELAZIONE TECNICA DESCRITTIVA

COMMESSA	LOTTO	CODIFICA	DOCUMENTO	REV.	FOGLIO
NMOZ	20	D 26	RGIV0100001A	0	2 di 10

INDICE

1	PREMESSA	3
2	DESCRIZIONE GENERALE DELL'OPERA	4

1 PREMESSA

La presente relazione si riferisce alla WBS IV01 (Nuovo cavalcaferrovia SP40 km 12+350) sulla tratta ferroviaria Milano Rogoredo – Pavia al km 12+350.

Il presente documento costituisce la relazione geotecnica delle fondazioni dell'opera.

L'impalcato è costituito da n.8 travi in cemento armato precompresso, la larghezza complessiva dell'impalcato è pari a 12.5m.

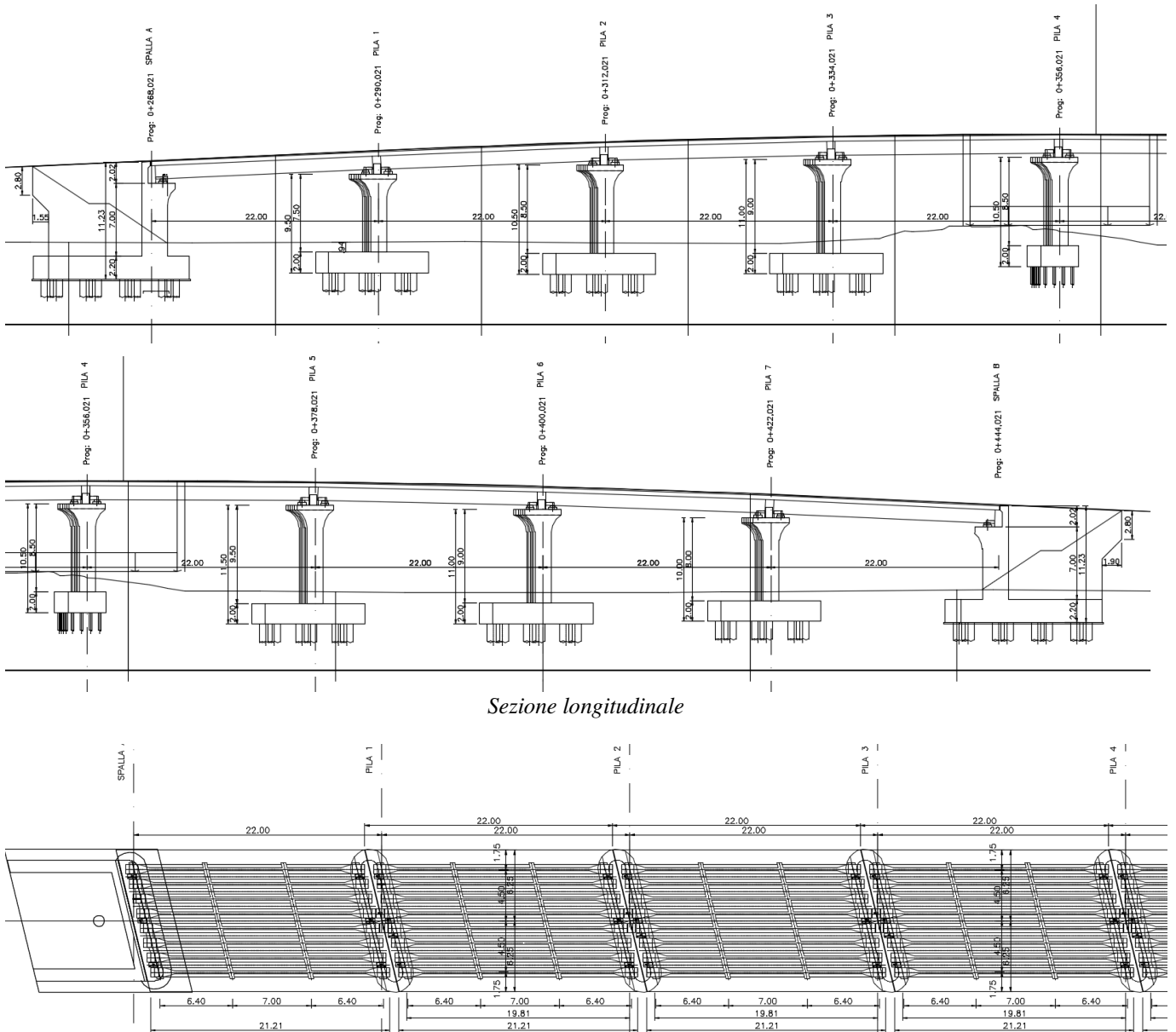
Sull'impalcato sono presenti: n.2 corsie di marcia, ciascuna di larghezza pari a 3.5m, due banchine laterali di 1m ognuna e n.2 marciapiedi di larghezza pari a 1.75m.

Il ponte è formato da 8 campate in semplice appoggio.

Le strutture di sostegno sono costituite da n.2 spalle e da n.7 pile.

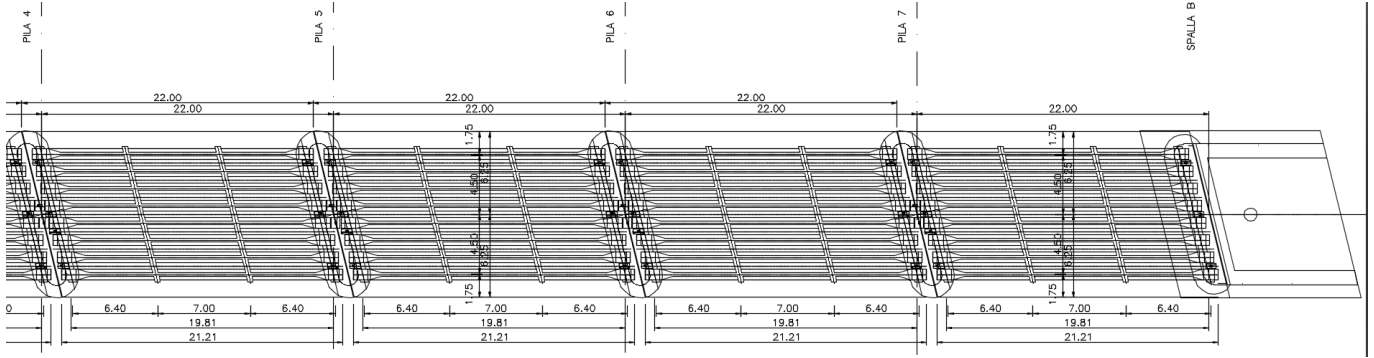
2 DESCRIZIONE GENERALE DELL'OPERA

L'opera in oggetto è riportata nelle seguenti figure.

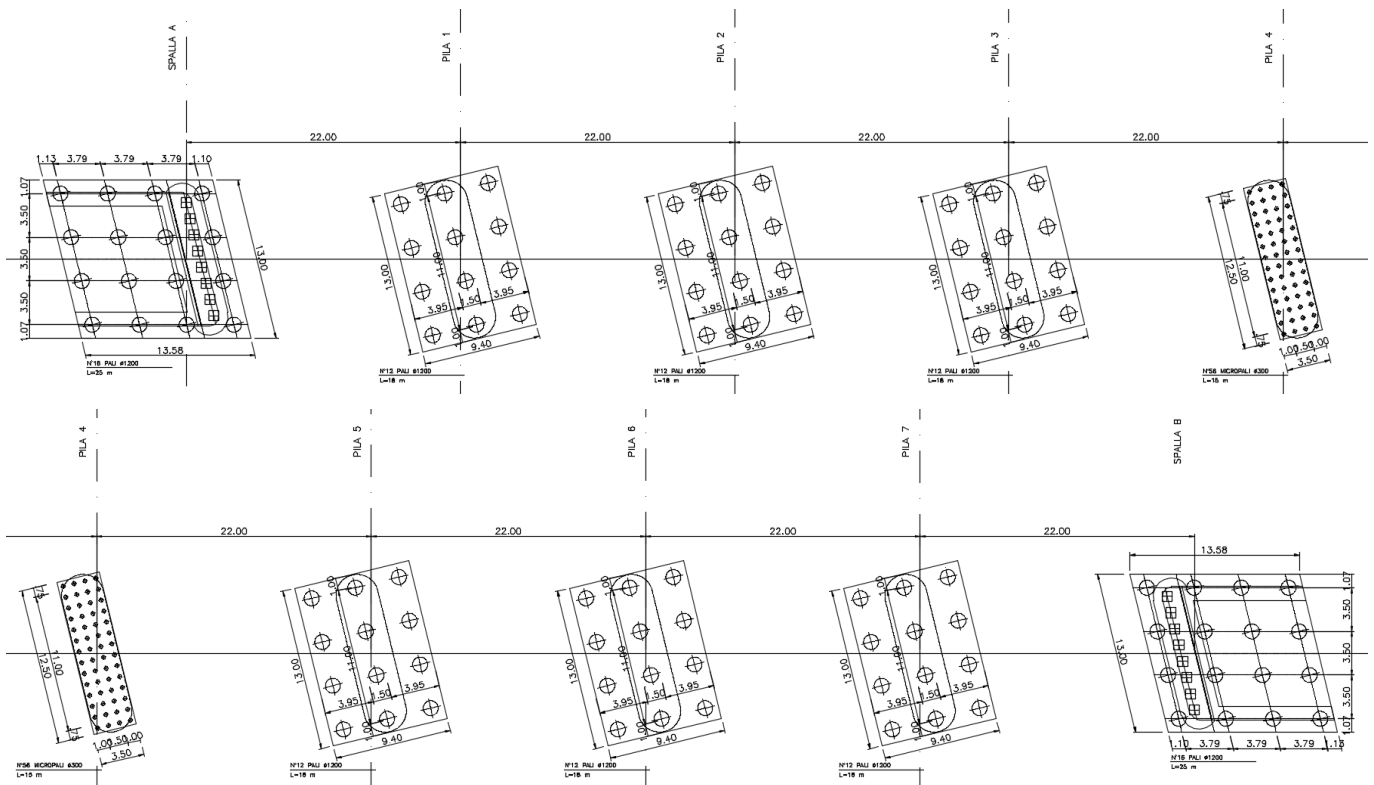


RELAZIONE TECNICA DESCRITTIVA

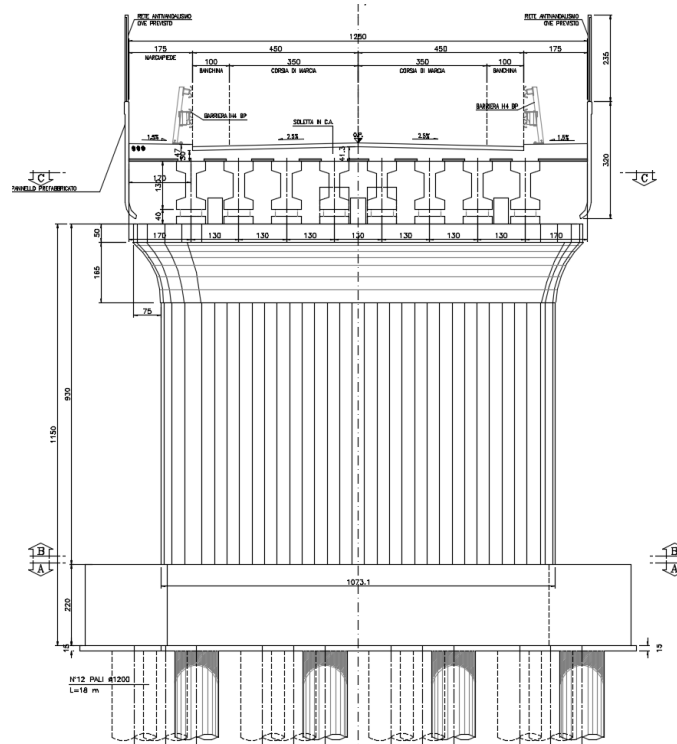
COMMESSA	LOTTO	CODIFICA	DOCUMENTO	REV.	FOGLIO
NM0Z	20	D 26	RGIV0100001A	0	5 di 10



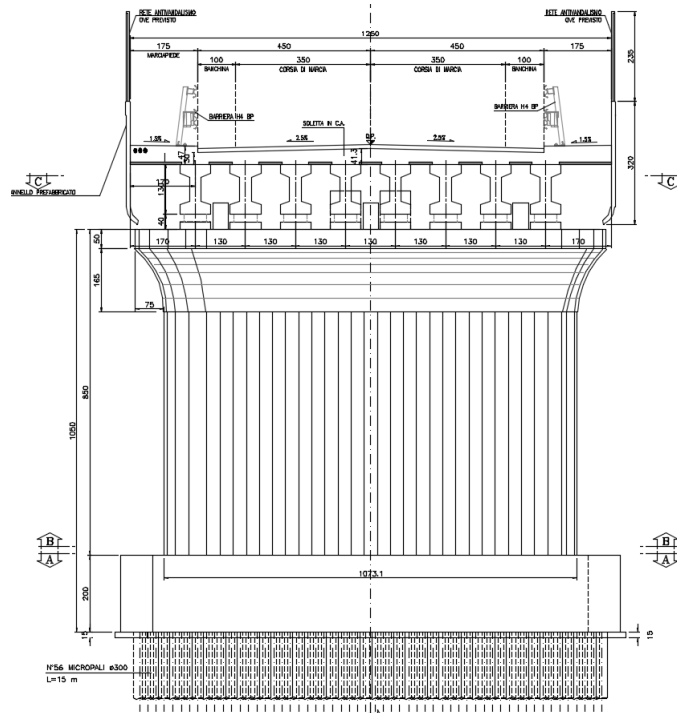
Pianta impalcato



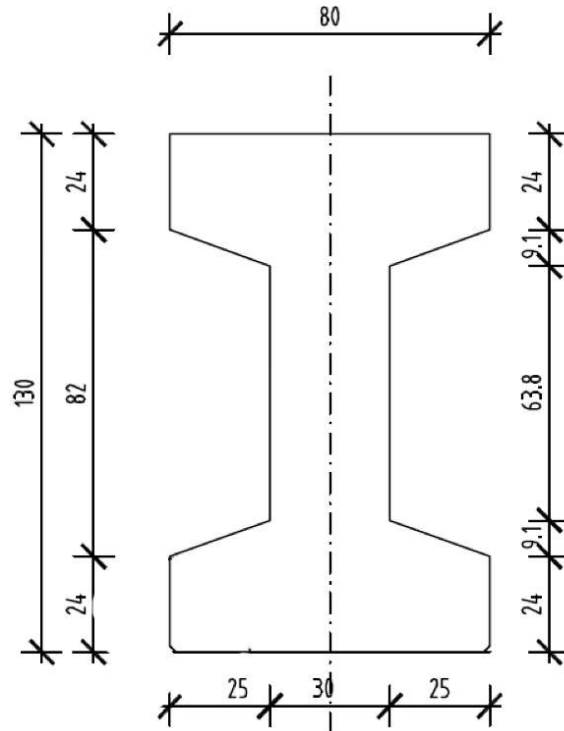
Pianta fondazioni



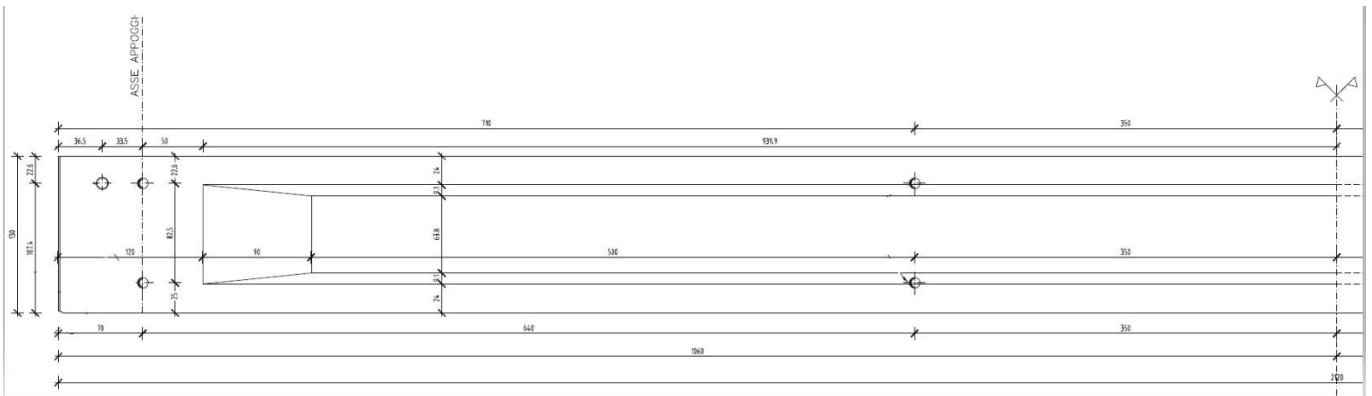
Prospetto frontale pila su pali



Prospetto frontale pila su micropali



Sezione corrente della trave



Vista laterale della trave

Le lunghezze complessive degli impalcati in asse alle pile sono pari a 22m.

Le travi in c.a.p. sono del tipo a doppio "T" di altezza pari a 1.3m. La lunghezza delle travi è pari a 21.2m.

Alle estremità delle travi per una lunghezza pari a 1.2m sono presenti dei ringrossi che rendono la sezione trasversale della trave rettangolare.

L'interasse trasversale delle travi è pari a 1.3m.

Le fondazioni sono costituite da:

- spalle: plinto su n.16 pali di diametro 1.2m e lunghezza 25m
- pile n.1, 2, 3, 5, 6, 7: plinto su n.12 pali di diametro 1.2m e lunghezza 18m
- pila n.4: plinto su n.56 micropali di diametro 0.3m e lunghezza 15m

I plinti di fondazione presentano le seguenti dimensioni:

- spalle: 13.58m x 13m (in obliquo) x 2.2m
- pile n.1, 2, 3, 5, 6, 7: 13m x 9.40m x 2.0m
- pila n.4: 12m x 3.5m x 2.0m

Le dimensioni delle strutture in elevazione delle pile sono le seguenti:

fusto: spessore:1.50m altezza: da 7.5m a 9.5m (compreso il pulvino) lunghezza: 11m

Le dimensioni delle strutture in elevazione delle spalle sono le seguenti:

paramento di testata:	spessore: 2.4m	altezza: 7.0m	lunghezza: 11.0m
muro paraghiaia:	spessore: 0.60m	altezza: 2.0m circa	lunghezza: 11.0m
muri andatori:	spessore: 1.1m	altezza: 9.0m circa	lunghezza: 9.0m