

TRAVE TIPO

TOLLERANZE COSTRUTTIVE

Lunghezza trave ($\pm L/1000$) ≤ 20 mm $\Delta l = \pm 15$ mm
 Altezza trave ($\pm L/200$) ≤ 4 mm $\Delta l = \pm 4$ mm
 Larghezza trave ($\pm L/200$) ≤ 4 mm $\Delta l = \pm 4$ mm
 Spessore anima ($\pm L/200$) ≤ 2 mm $\Delta l = \pm 2$ mm

TOLLERANZE DI MONTAGGIO

($\pm L/2000$) ≤ 10 mm $\Delta l = 10$ mm in senso longitudinale
 $\Delta l = 10$ mm in senso trasversale

Posizione guaina per armatura traversi $\Delta l = \pm 5$ mm

N.B.
 Le lunghezze trave indicate sono riferite alla fase immediatamente successiva al rilascio.
 Gli interassi trasversi indicati sulla presente tavola dovranno essere aumentati in uguale misura fino a loro per compensare complessivamente l'intero accorciamento elastico previsto.

TABELLA NOTE

- Verniciatura elettrica preventivamente approvata da FS della superficie di testa trave a protezione delle armature di precompressione dalle correnti vaganti.
- Contropiastra per apparecchi d'appoggio (vedi elaborato "GOLTI E APPOGGI").
- Tubo per sollevamento trave in acciaio Fe36 $B_e = 100$ mm $\phi = 4,5$ mm zincato o cotto.
- Guaine metalliche compatte di 90 mm per passaggio cavi di precompressione laterali.

PRESCRIZIONI

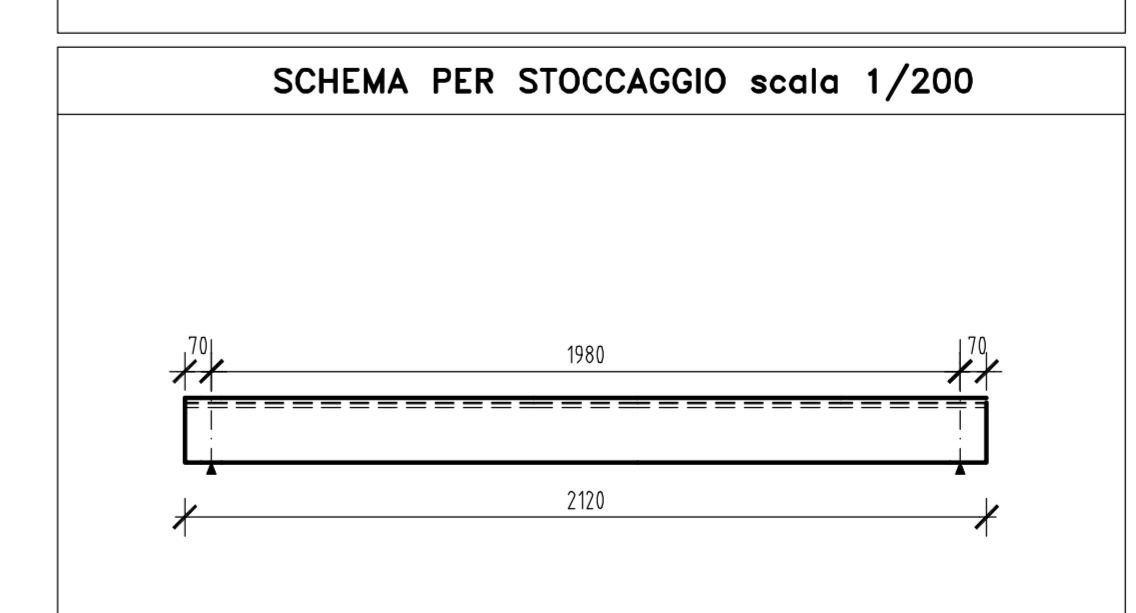
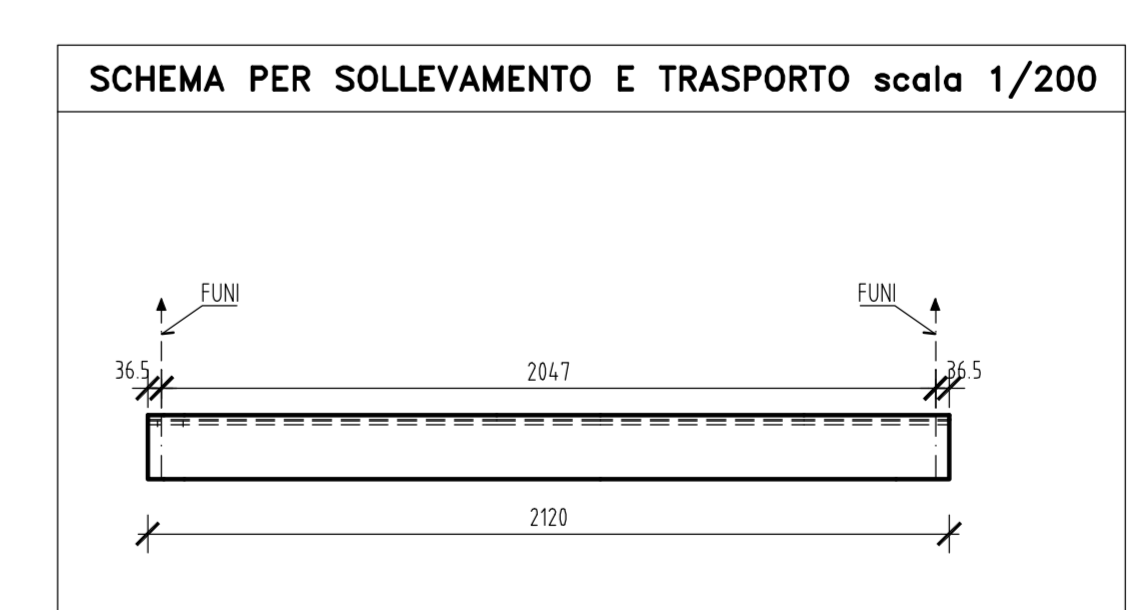
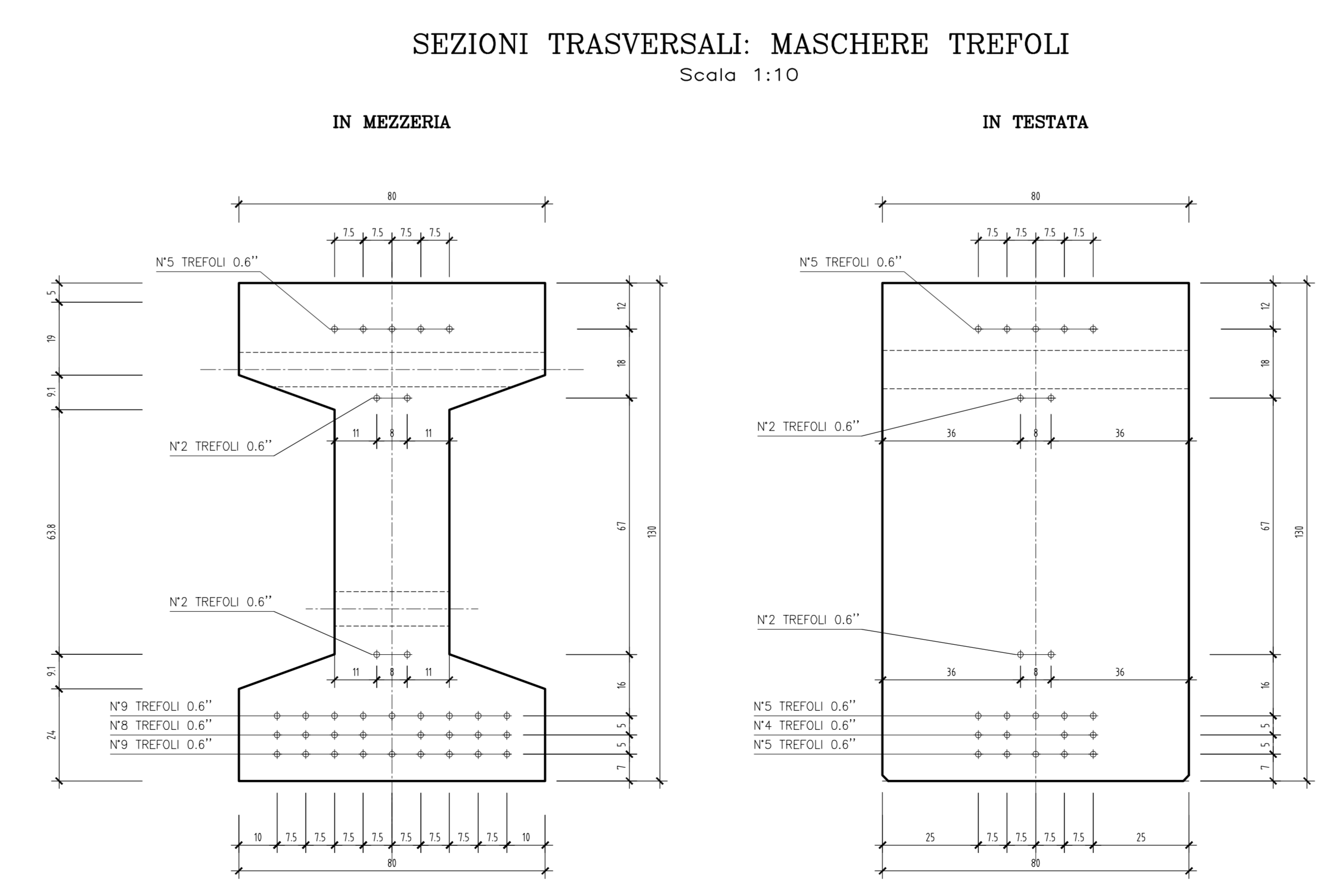
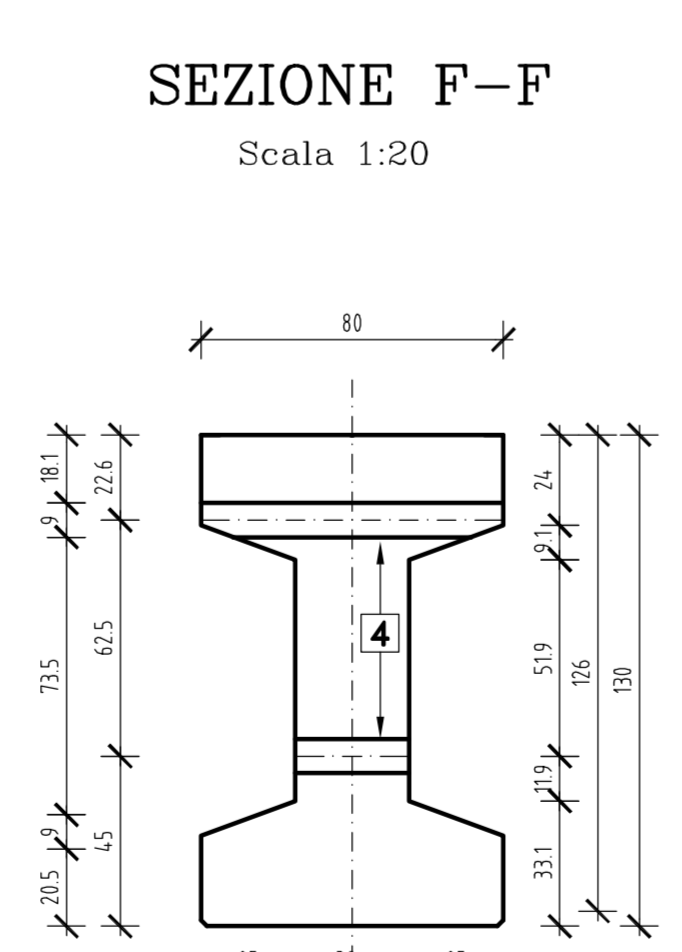
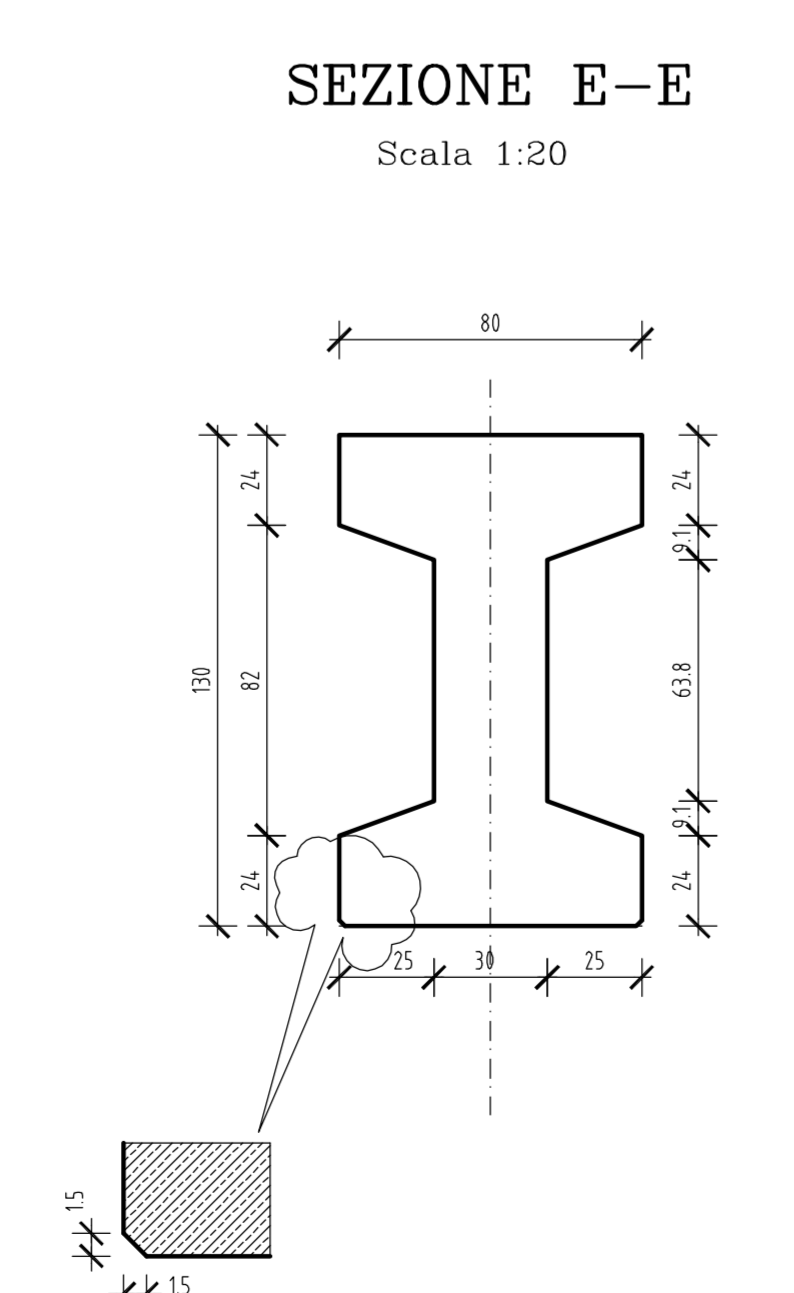
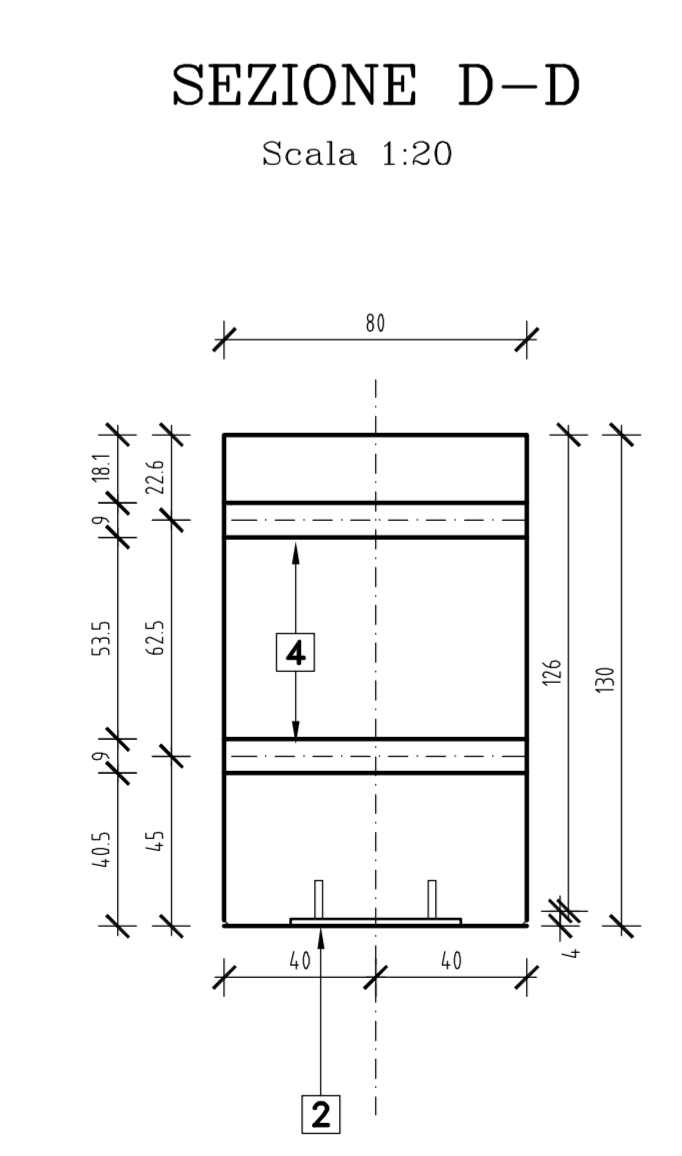
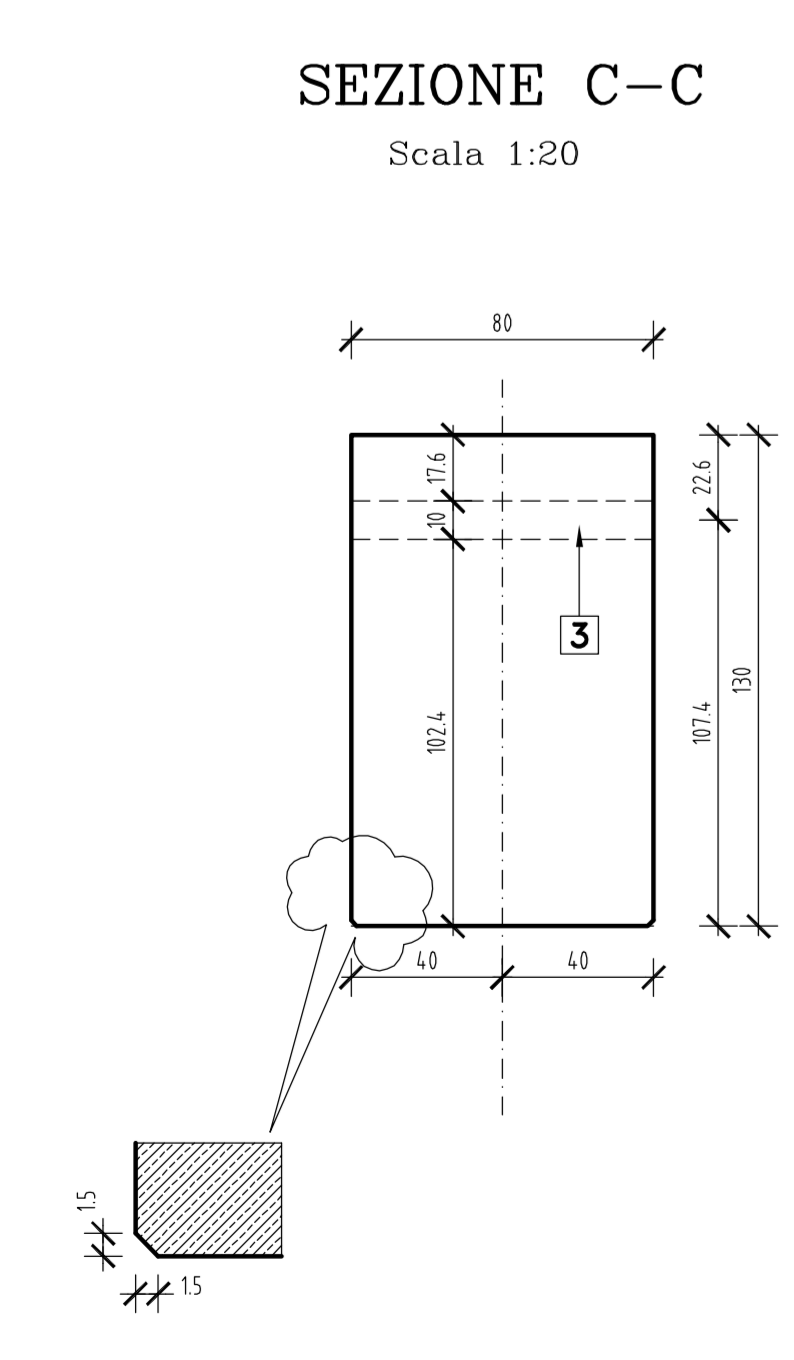
- tensione del calcestruzzo al taglio dei trafilati: $R_{ct} = 49$ MPa
- nei tratti dei trafilati da inguainare, è obbligatorio sfiorare da opposte cassette i tratti di armatura non aderenti provvedendo successivamente all'iniezione dei condotti.

TABELLA DELLE INCIDENZE

TRAVE PRECOMPRESSA	
- ARMATURA PRECOMPRESSA	55 kg/m ³
- ARMATURA ORDINARIA	220 kg/m ³
SOLETTA	
- ARMATURA ORDINARIA	100 kg/m ³

MATERIALI

PER I MATERIALI SI RIVANDA AD ELABORATO SPECIFICO: NMEZZOGGETTO0000001



COMMITTENTE: **RFI** - R.F.E. - R.F.E. - R.F.E. ITALIANA - GRUPPO FERROVIARIO DELLO STATO ITALIANO

PROGETTAZIONE: **ITALFERR** - GRUPPO FERROVIE DELLO STATO ITALIANO

CUP: J4710900030009

U.O. INFRASTRUTTURE NORD

PROGETTO DEFINITIVO

POTENZIAMENTO DELLA LINEA MILANO - GENOVA
QUADRUPPLICAMENTO TRATTA MILANO ROGOREDO - PAVIA
FASE 2 - QUADRUPPLICAMENTO PIEVE EMANUELE - PAVIA

OPERE PRINCIPALI - PONTI E VIADOTTI
 Nuovo cavalcavia SP40 km 12+373,85
 Carpenteria travi in c.a.p.

SCALA: 1:50

COMMESSA LOTTO FASE ENTE TIPO DOC. OPERA/DISCIPLINA PROG. REV.

NM02 20 D 26 BB I V 0 1 0 7 0 0 2 A

Rev.	Descrizione	Redatto	Data	Verificato	Data	Approvato	Data	Autore
A	versione esecutiva							

File: _____ In. Elm.: _____