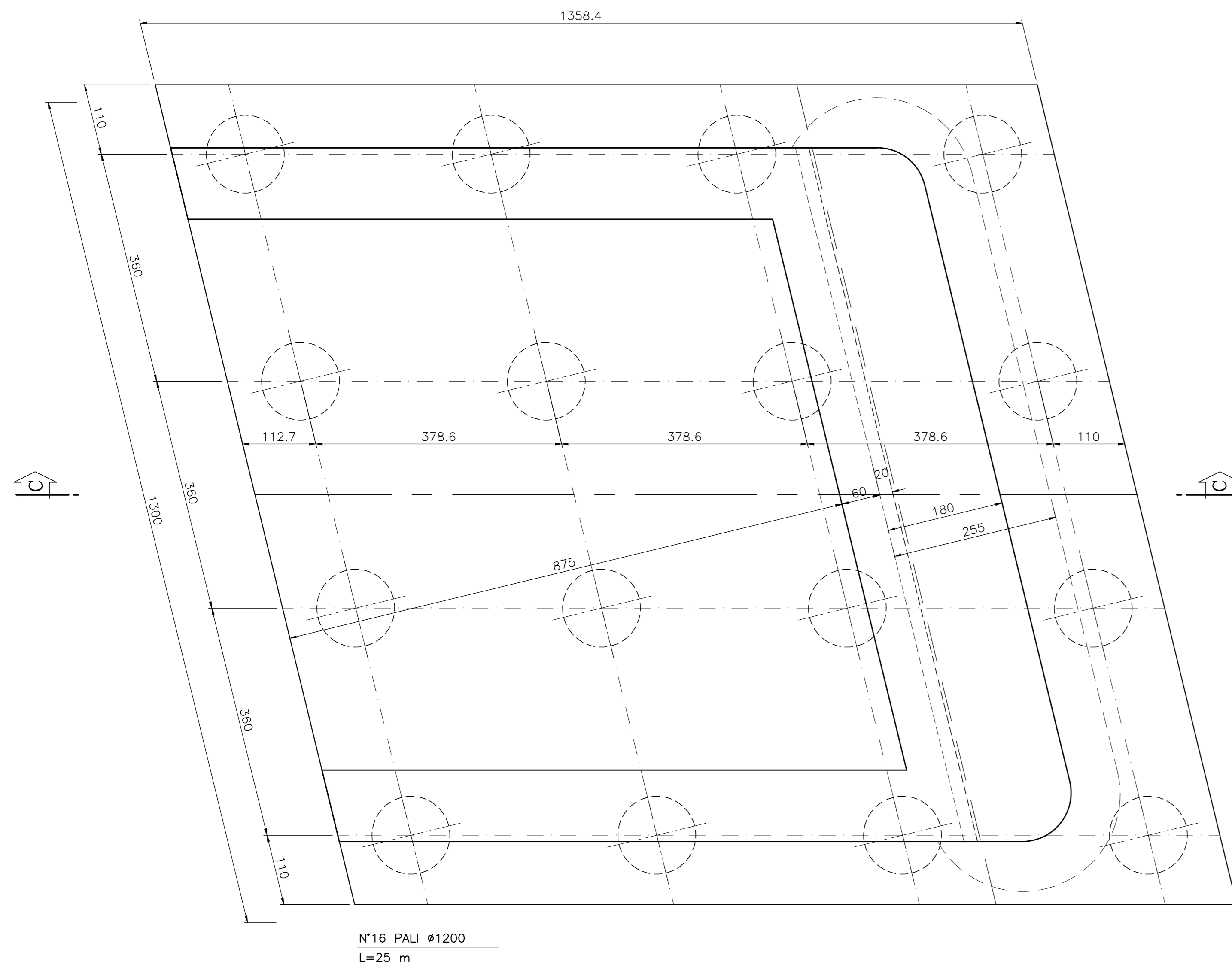
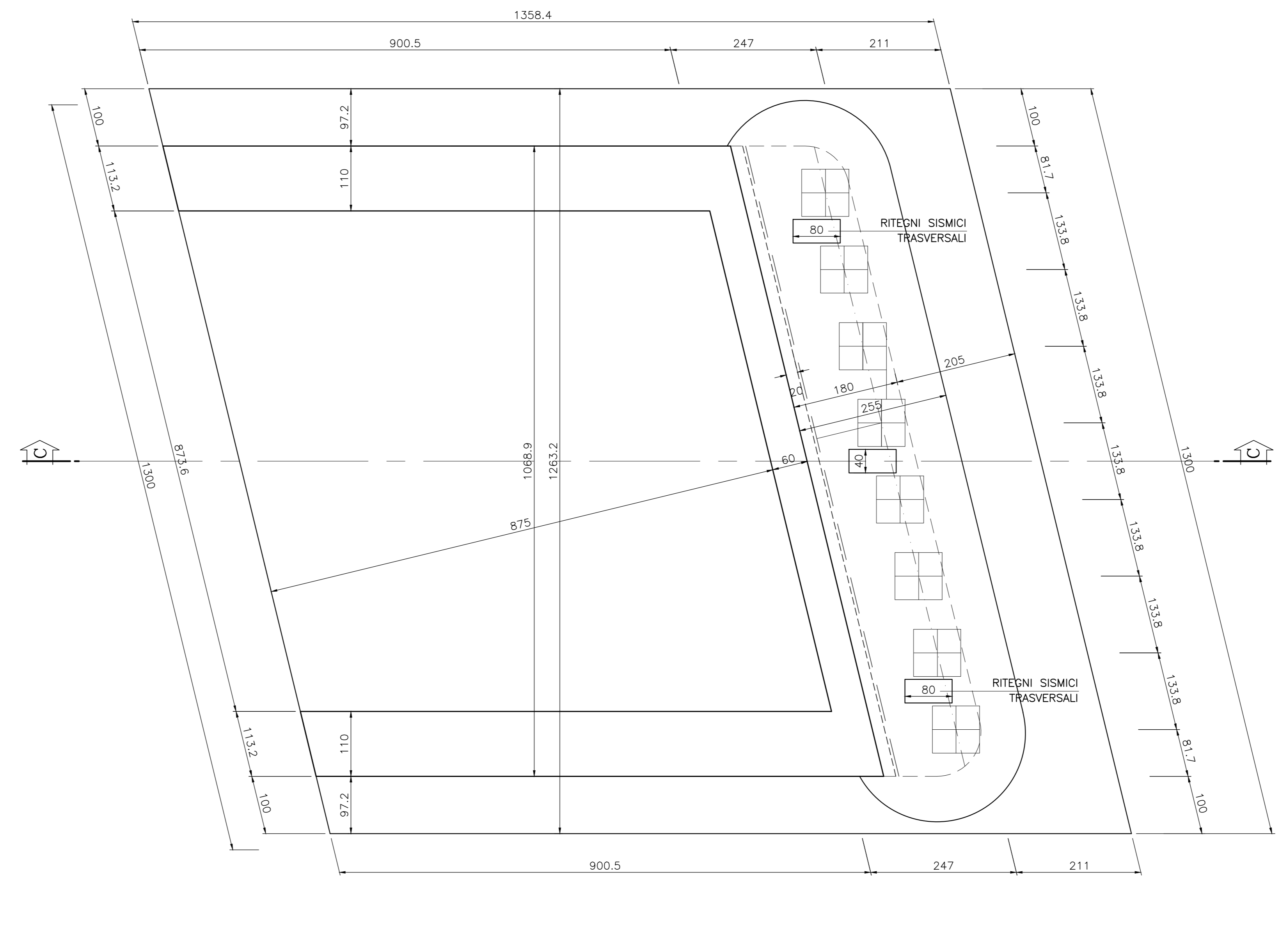


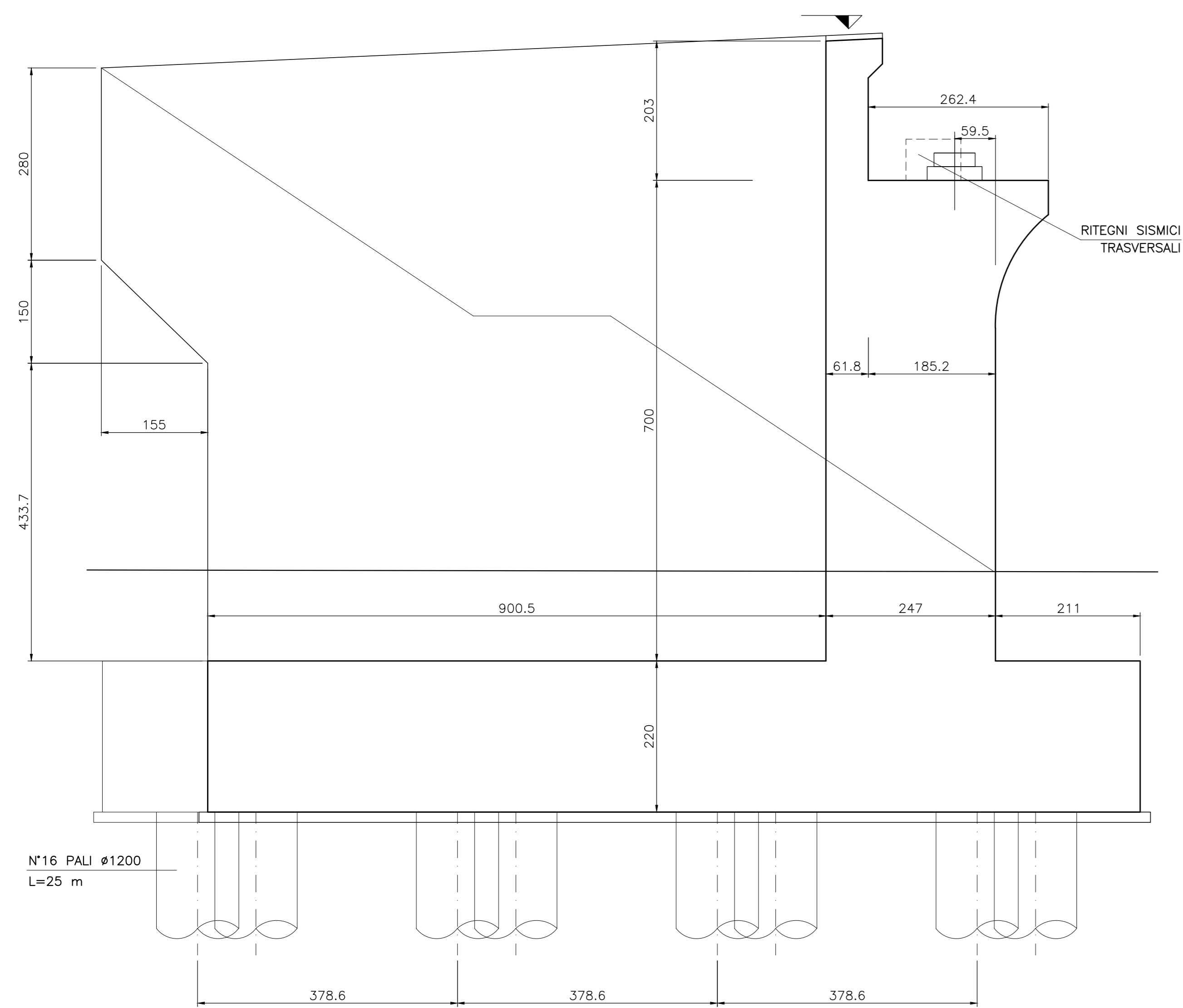
SEZIONE A-A  
SCALA 1:50



SEZIONE B-B  
SCALA 1:50



SEZIONE C-C  
SCALA 1:50



VISTA D-D  
SCALA 1:50

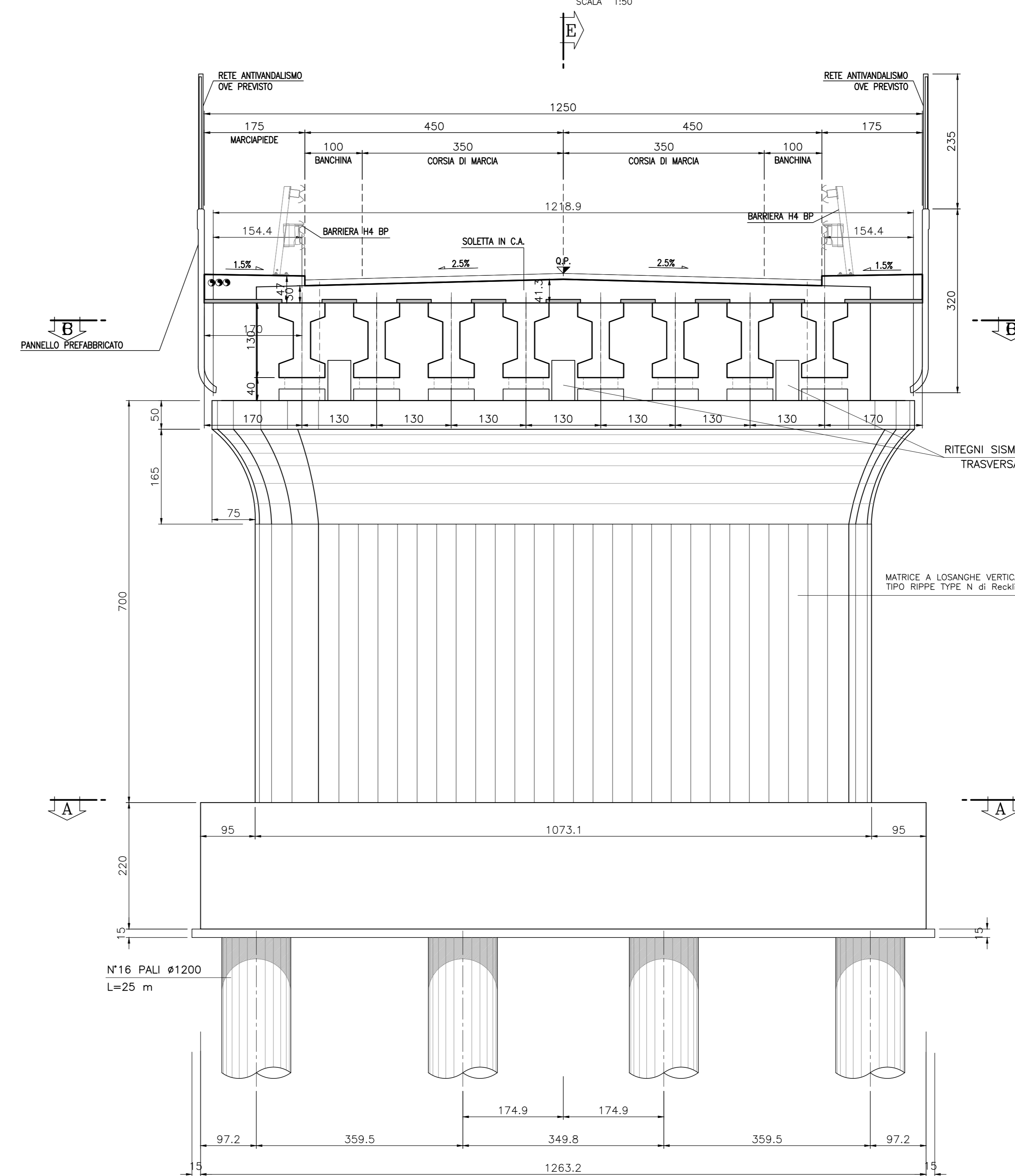


TABELLA DELLE INCIDENZE

SPALLE	
- PARAGHIAIA	180 kg/m <sup>3</sup>
- MURO FRONTALE	100 kg/m <sup>3</sup>
- MURI ANDATORI	85 kg/m <sup>3</sup>
- FONDAZIONE	80 kg/m <sup>3</sup>
- PALI	160 kg/m <sup>3</sup>
PILA	
- FUSTO	85 kg/m <sup>3</sup>
- PULVINO	120 kg/m <sup>3</sup>
- FONDAZIONE	175 kg/m <sup>3</sup>
- PALI	150 kg/m <sup>3</sup>

MATERIALI

PER I MATERIALI SI RIMANDA AD ELABORATO SPECIFICO :  
NM020026T00000001

COMMITTENTE: **RFI**  
RETE FERROVIARIA ITALIANA  
GRUPPO FERROVIE DELLO STATO ITALIANE

PROGETTAZIONE: **ITALFERR**  
GRUPPO INFRASTRUTTURE DELLO STATO ITALIANE

CUP: J47109000030009

**U.O. INFRASTRUTTURE NORD**

**PROGETTO DEFINITIVO**

**POTENZIAMENTO DELLA LINEA MILANO - GENOVA**  
**QUADRUPPLICAMENTO TRATTA MILANO ROGOREDO - PAVIA**  
**FASE 2 - QUADRUPPLICAMENTO PIEVE EMANUELE - PAVIA**

OPERE PRINCIPALI - PONTI E VIADOTTI  
Nuovo cavalcavia SP40 km 12+373.85  
Carpenteria spalla 1 e fondazioni

SCALA: 1:50

Rev.	Descrizione	Redatto	Data	Verificato	Data	Approvato	Data	Autografo	Data
A	EMMISSIONE ESECUTIVA		Novembre 2018		Novembre 2018		Novembre 2018		Novembre 2018

File: n. Etab: