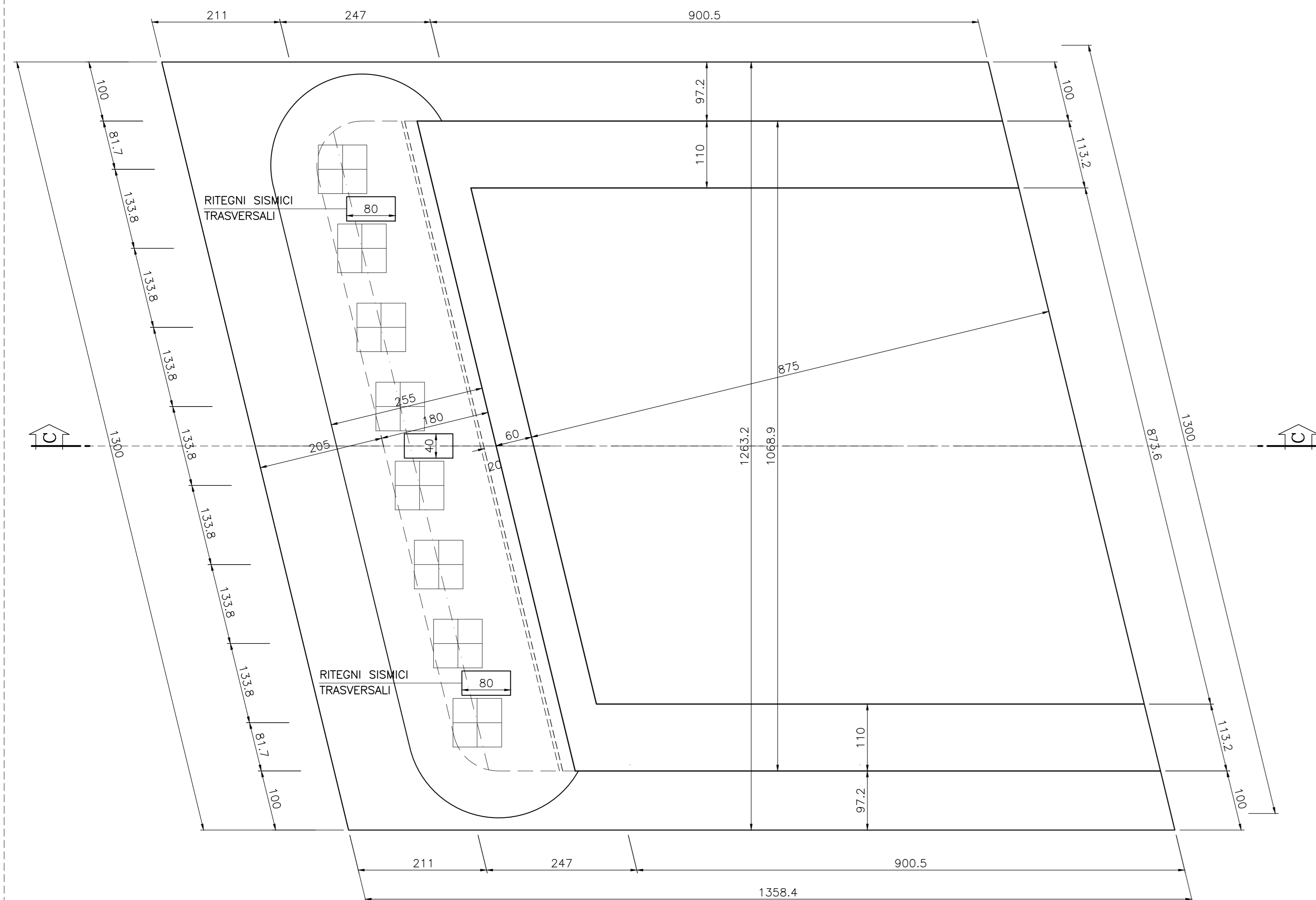
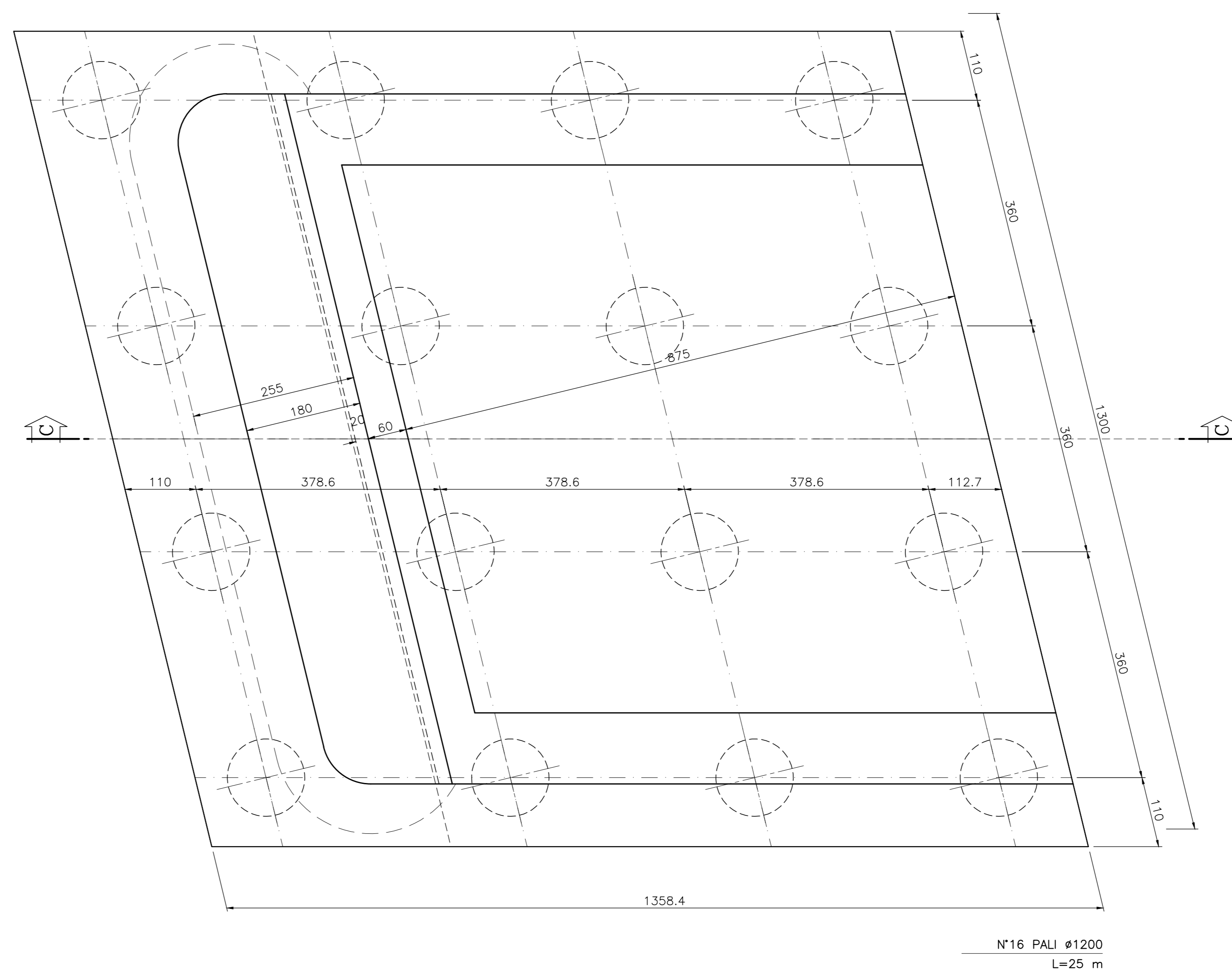


SEZIONE B-B
SCALA 1:50

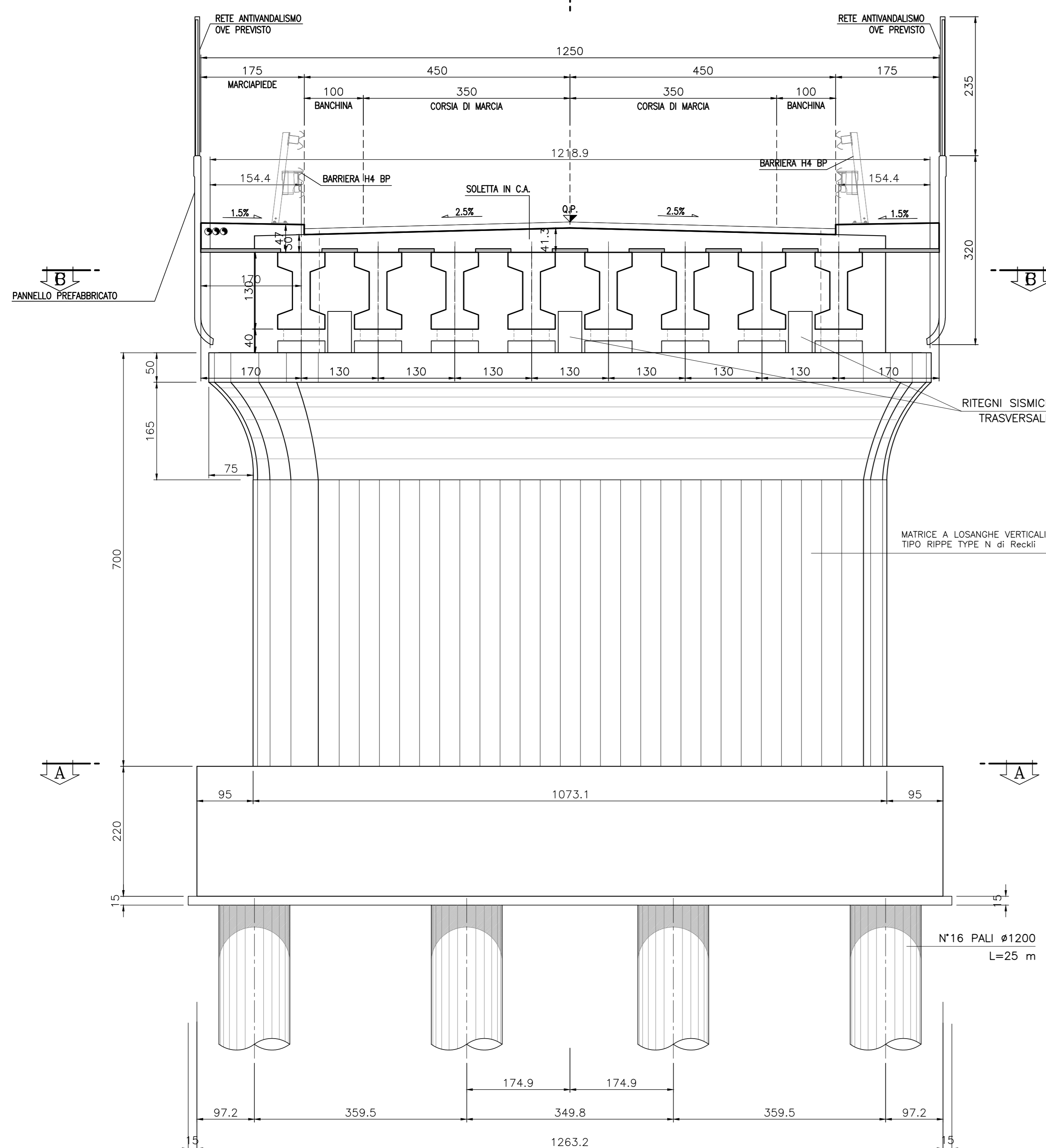


SEZIONE A-A
SCALA 1:50

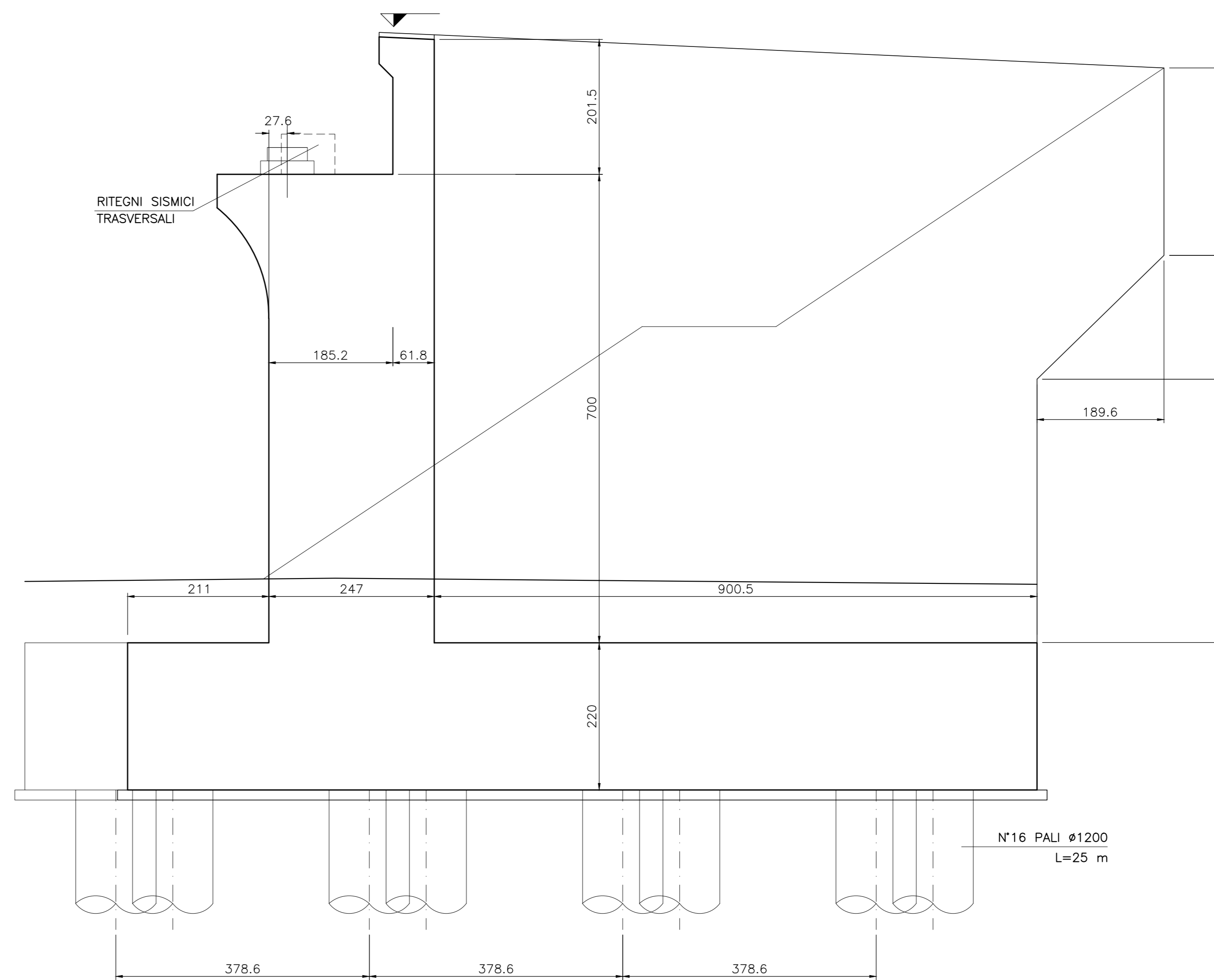


N°16 PALI ø1200
L=25 m

VISTA D-D
SCALA 1:50



SEZIONE C-C
SCALA 1:50



N°16 PALI ø1200
L=25 m

TABELLA DELLE INCIDENZE

SPALLE	
- PARAGHIAIA	180 kg/m ³
- MURO FRONTALE	100 kg/m ³
- MURI ANDATORI	85 kg/m ³
- FONDAZIONE	80 kg/m ³
- PALI	160 kg/m ³
PILA	
- FUSTO	85 kg/m ³
- PULVINO	120 kg/m ³
- FONDAZIONE	175 kg/m ³
- PALI	150 kg/m ³

MATERIALI

PER I MATERIALI SI RIMANDA AD ELABORATO SPECIFICO :
NM020026T00000001

COMMITTENTE:
RFI
RETE FERROVIARIA ITALIANA
GRUPPO FERROVIE DELLO STATO ITALIANE

PROGETTAZIONE:
ITALFERR
GRUPPO INFRASTRUTTURE DELLO STATO ITALIANE

CUP: J4710900030009

U.O. INFRASTRUTTURE NORD

PROGETTO DEFINITIVO

POTENZIAMENTO DELLA LINEA MILANO - GENOVA
QUADRUPPLICAMENTO TRATTA MILANO ROGOREDO - PAVIA
FASE 2 - QUADRUPPLICAMENTO PIEVE EMANUELE - PAVIA

OPERE PRINCIPALI - PONTI E VIADOTTI
Nuovo cavalcavia SP40 km 12+373.85
Carpenteria spalla 2 e fondazioni

SCALA:

1:50

COMMESSA LOTTO FASE ENTE TIPO DOC. OPERA/DISCIPLINA PROGR. REV.

NM02 20 D 26 BB IV0104 002 A

Rev.	Descrizione	Redatto	Data	Verificato	Data	Approvato	Data	Autografo	Data
A	EMISSIONE ESECUTIVA	10/11/2018	Novembre 2018	[Firma]	Novembre 2018	[Firma]	Novembre 2018	[Firma]	Novembre 2018

File: n. Etab: