

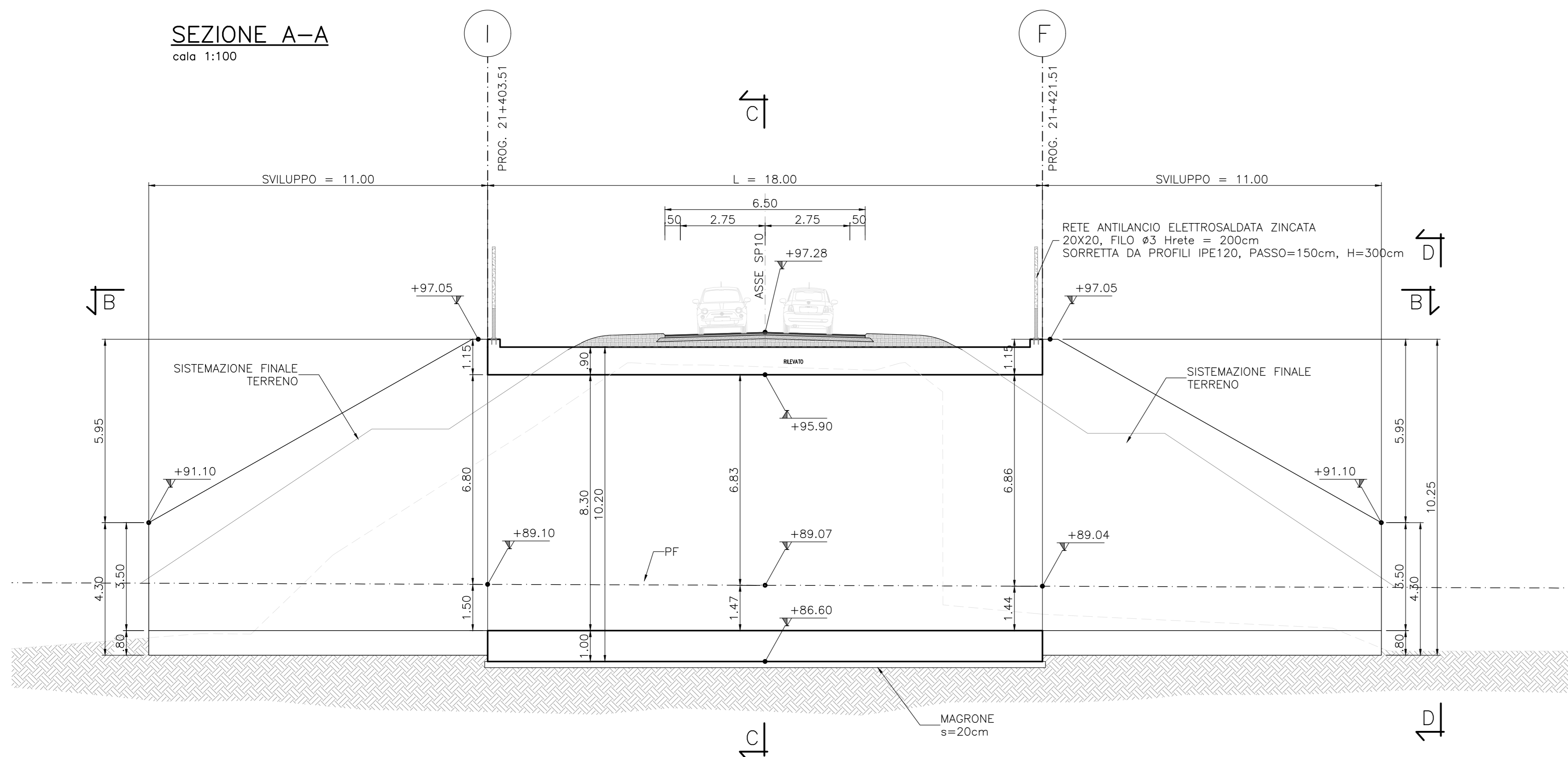
**NOTE**  
LADDOVE NON IMPEGNATA DALLA SEDE STRADALE, LA SOLETTA SUPERIORE DELLA GALLERIA ANDRÀ PAVIMENTATA CON CONGLOMERATO BITUMINOSO AL DI SOPRA DEL CLS DI PROTEZIONE DELL'IMPERMEABILIZZAZIONE; L'ESTRADOSSO DEL BITUMATO DOVRÀ ESSERE CONFORMATO IN MODO DA FAR DEFUURE LE ACQUE DI PIOGGIA VERSO I RILEVATI PRIMA E DOPO IL DOPPIO SCATOLARE.

**NOTE**  
L'ESTENSIONE DELLE BARRIERE STRADALI INDICATA NEGLI ELABORATI PROGETTUALI DOVRÀ ESSERE ADEGUATA IN BASE ALLA LUNGHEZZA MINIMA DI FUNZIONAMENTO RIPORTATA NEI CERTIFICATI DI OMOLOGAZIONE DEI DISPOSITIVI CHE SARANNO EFFETTIVAMENTE INSTALLATI.

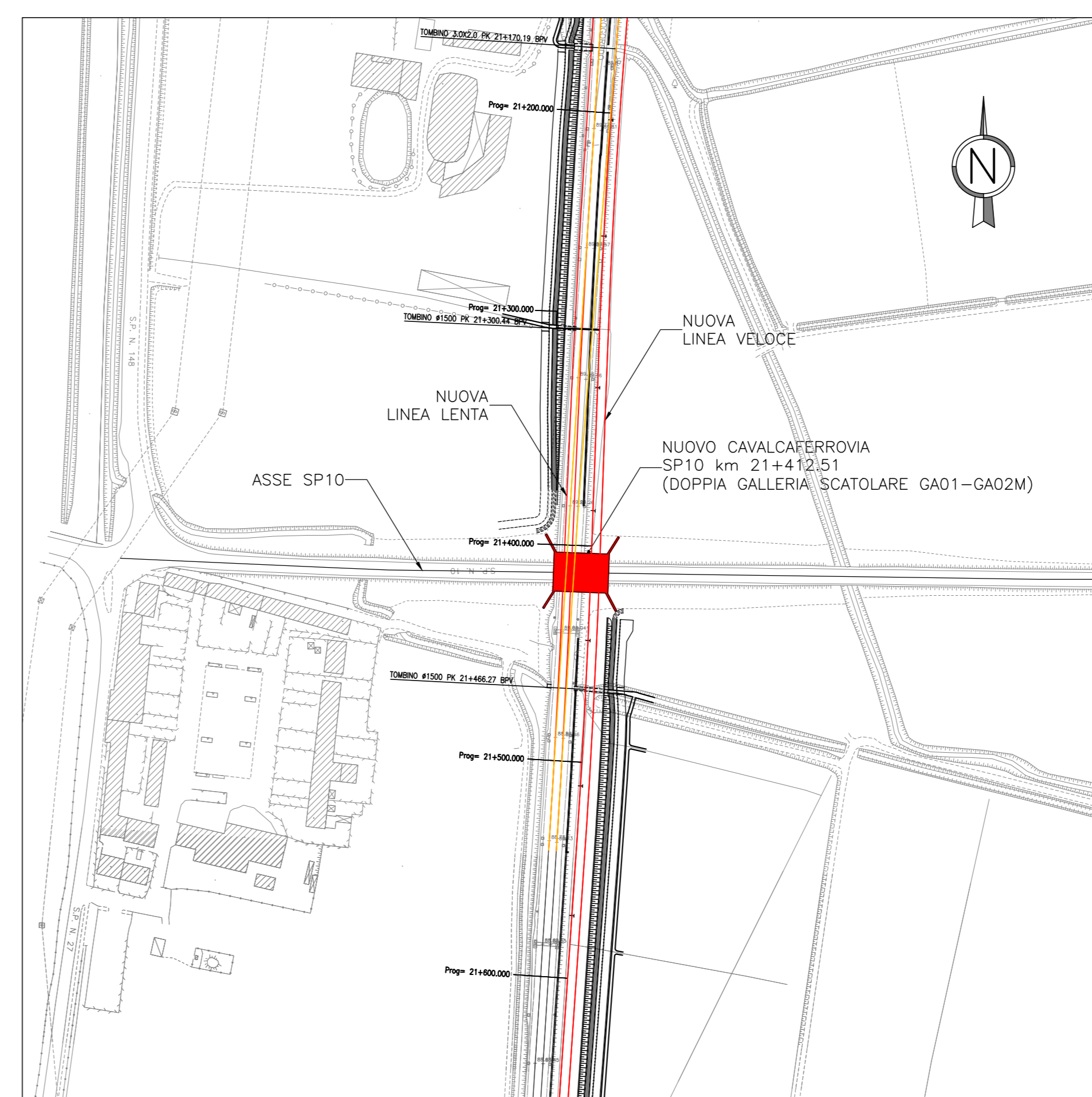
**NOTE**  
PREVEDERE GIUNTO STRUTTURALE CON INTERPOSIZIONE DI WHATER-STOP IN ELEVAZIONE TRA SCATOLARE E MURI DI IMBOCCO.

**MATERIALI**  
PER LE CARATTERISTICHE DEI MATERIALI SI RIMANDA ALLO SPECIFICO ELABORATO: NMO22D26TTC0000001

**SEZIONE A-A**  
cala 1:100



**KEY PLAN**  
Scala 1:2000



COMMITTENTE:		<b>RFI</b> RETE FERROVIARIA ITALIANA GRUPPO FERROVIE DELLO STATO ITALIANE						
PROGETTAZIONE:		<b>ITALFER</b> GRUPPO FERROVIE DELLO STATO ITALIANE						
CUP: J4710900030009								
<b>U.O. INFRASTRUTTURE NORD</b>								
<b>PROGETTO DEFINITIVO</b>								
<b>POTENZIAMENTO DELLA LINEA MILANO - GENOVA</b>								
<b>QUADRUPPLICAMENTO TRATTA MILANO ROGOREDO - PAVIA</b>								
<b>FASE 2 - QUADRUPPLICAMENTO PIEVE EMANUELE - PAVIA</b>								
<b>OPERE PRINCIPALI - GALLERIE ARIFICIALI</b>								
<b>GA02 - Gallerie artificiali di sottotraversamento SP 10 km 21+403.50</b>								
Pianta e sezioni								
SCALA:			1:50					
COMMESSA	LOTTO	FASE	ENTE	TIPO DOC.	OPERA/DISCIPLINA	PROGR.	REV.	
NM0Z	20	D	26	BB	GA0200	003	A	
Rev.	Descrizione	Redatto	Data	Verificato	Data	Approvato	Data	Autografo/Stampa
A	EMMISSIONE ESECUTIVA	NOVEMBRE 2018	NOVEMBRE 2018	NOVEMBRE 2018	NOVEMBRE 2018	NOVEMBRE 2018	NOVEMBRE 2018	ITALFER - U.O. INFRASTRUTTURE NORD