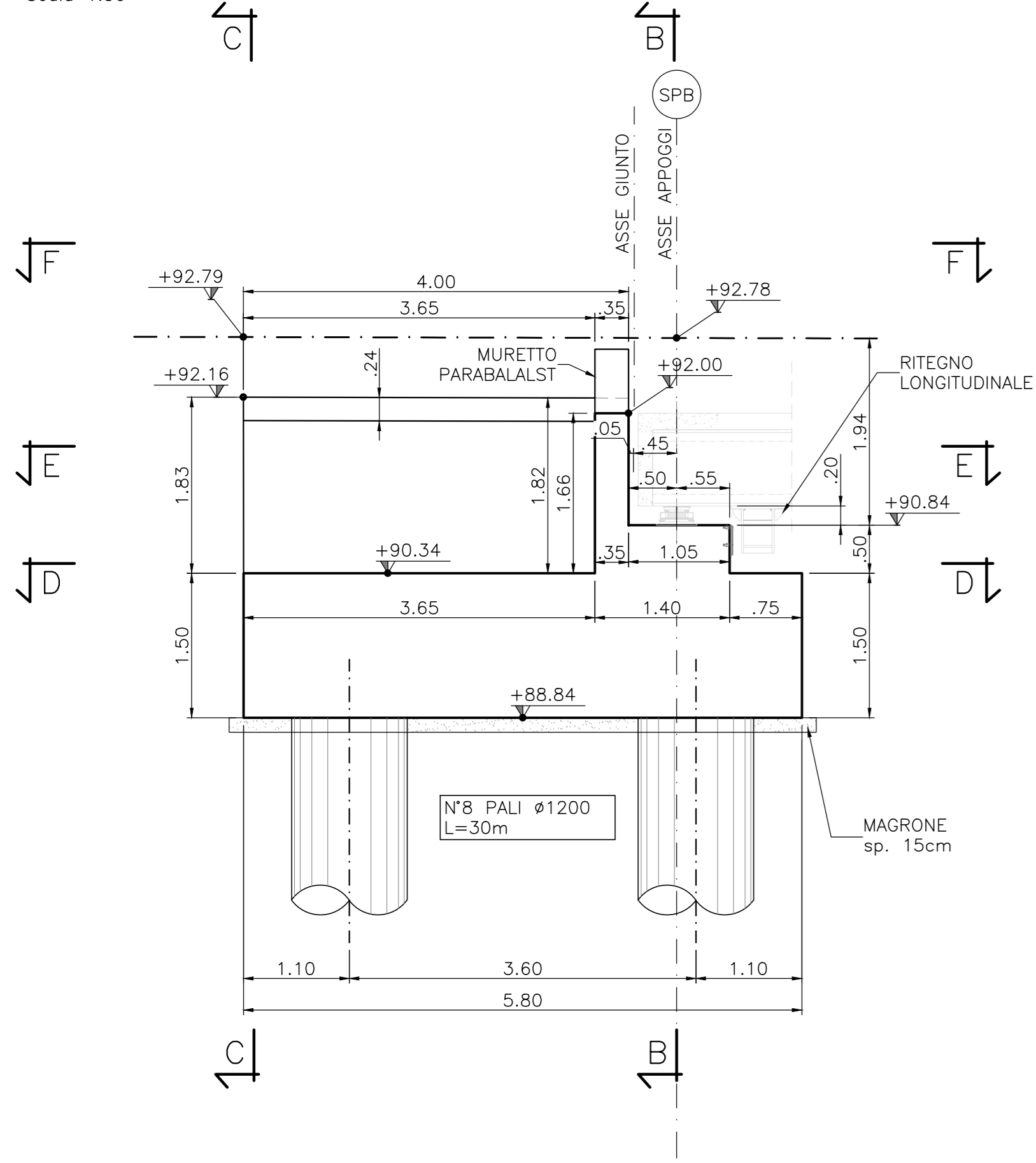


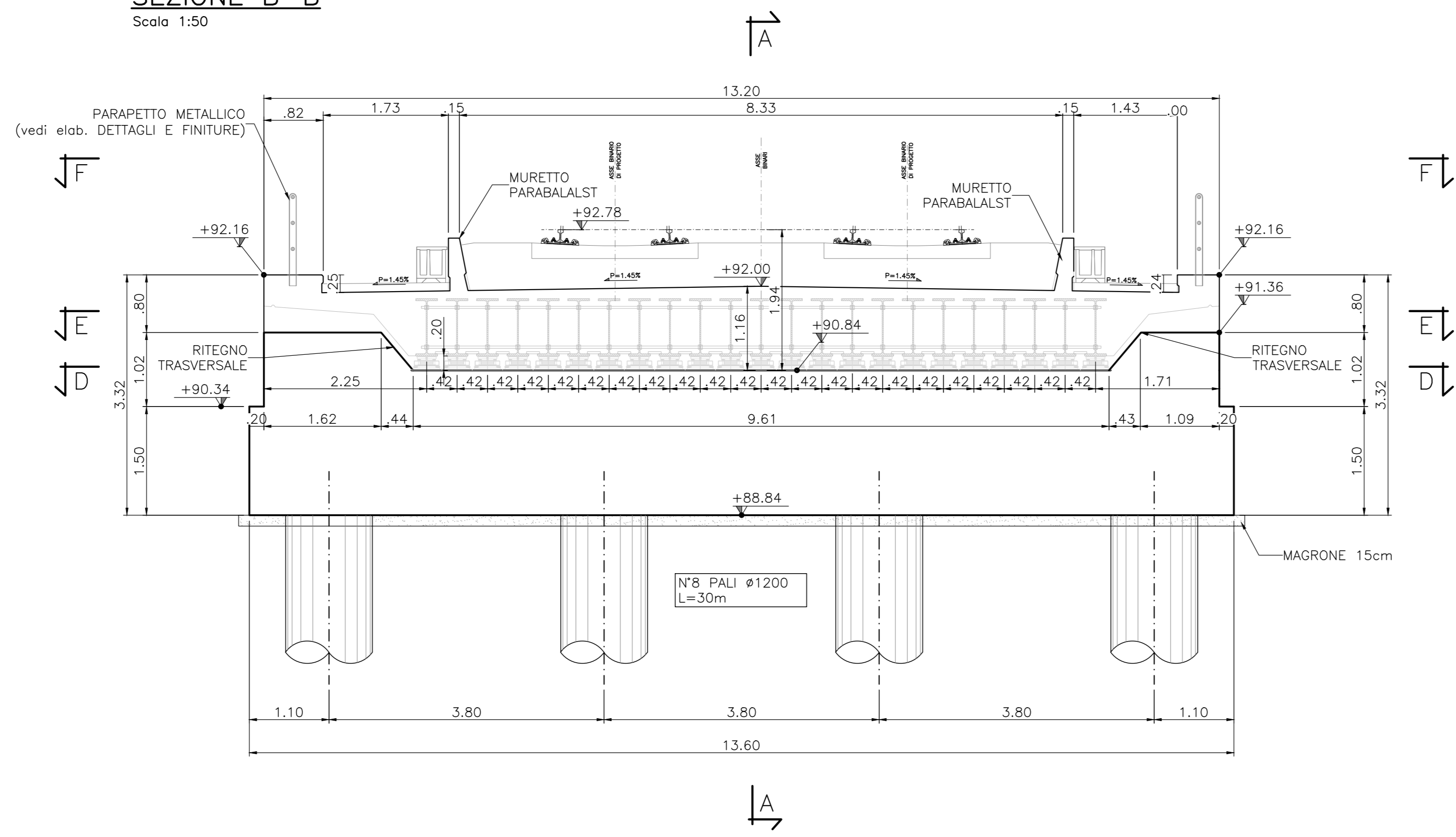
SEZIONE A-A

Scala 1:50



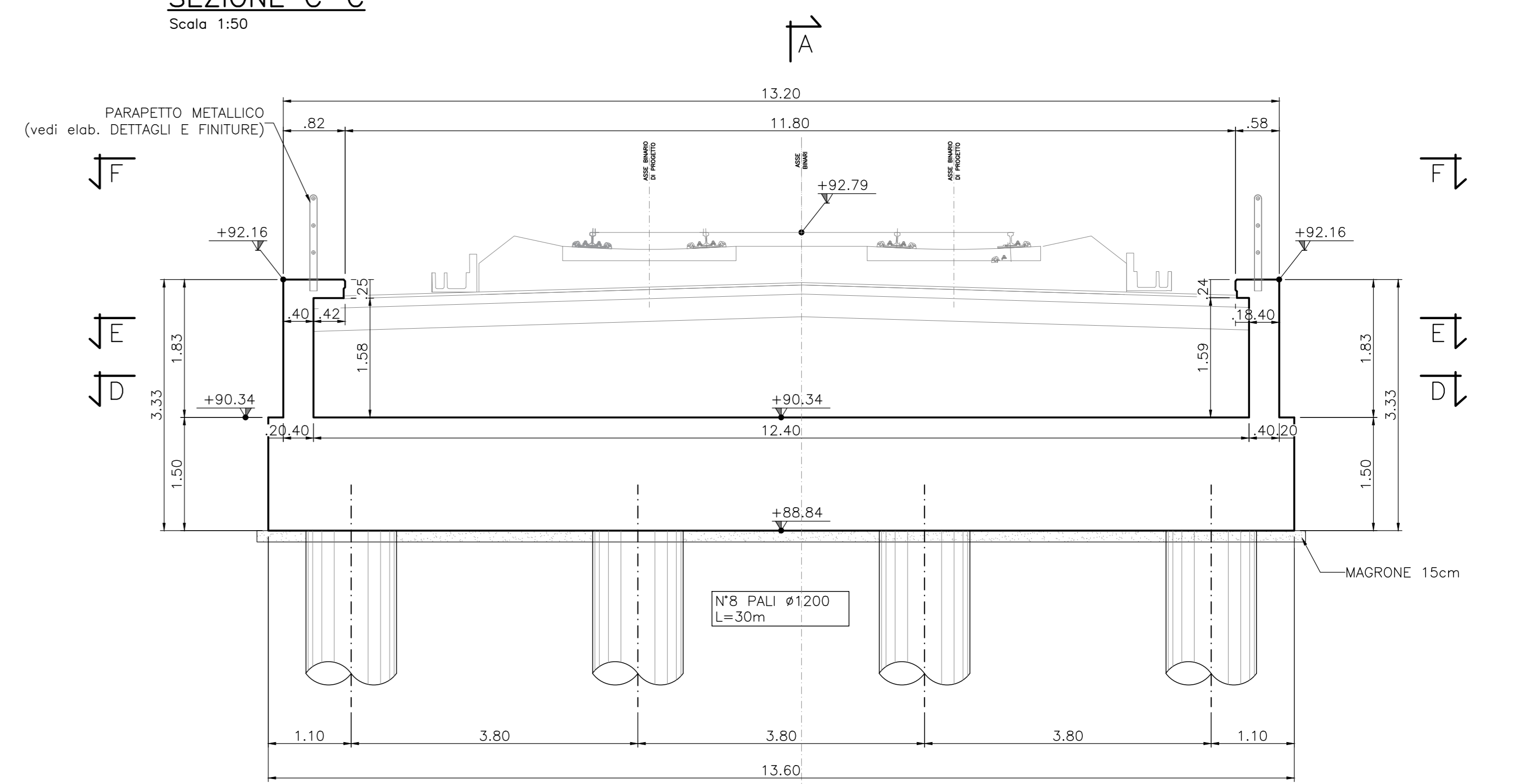
SEZIONE B-B

Scala 1:50



SEZIONE C-C

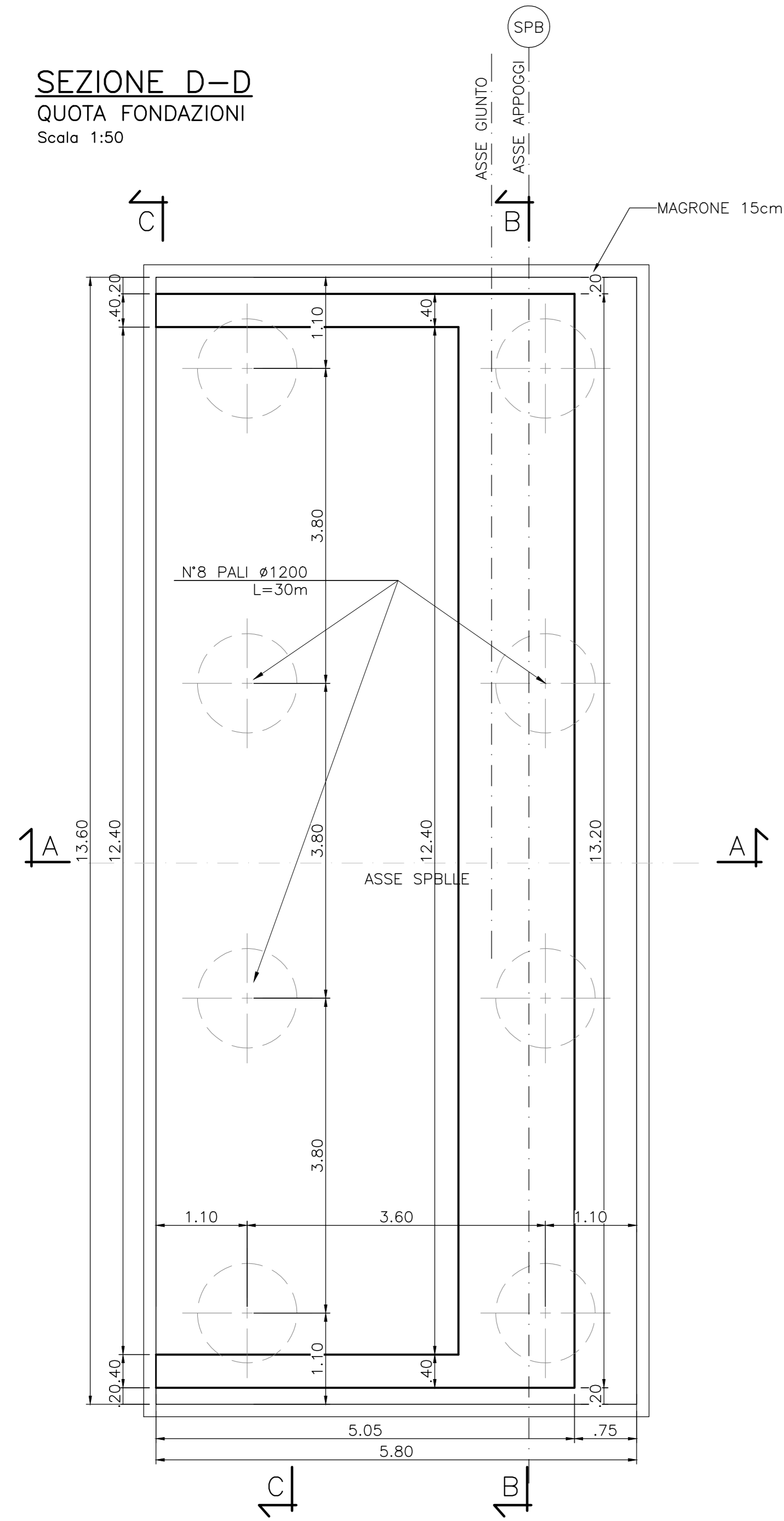
Scala 1:50



SEZIONE D-D

QUOTA FONDAZIONI

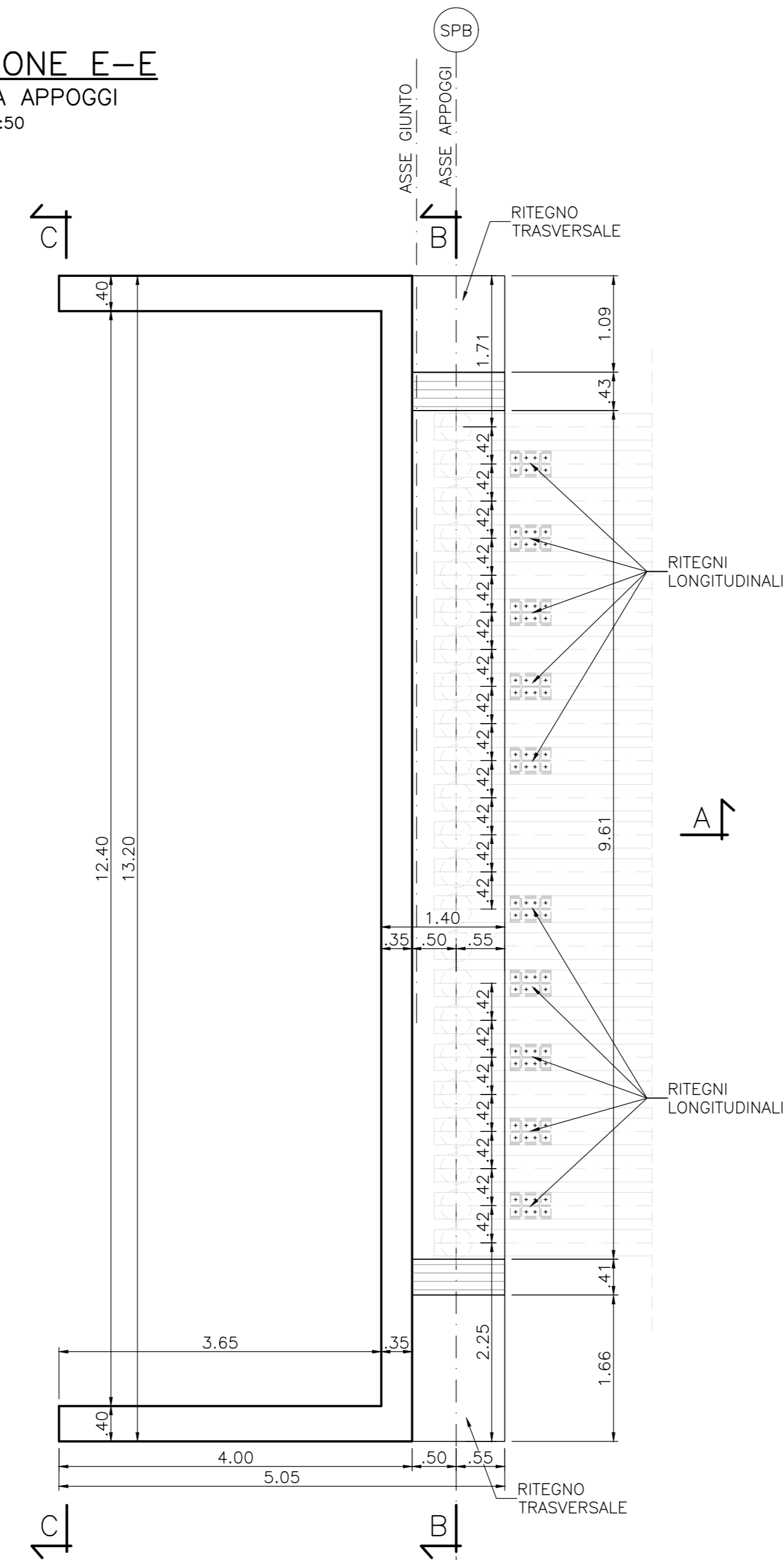
Scala 1:50



SEZIONE E-E

QUOTA APPOGGI

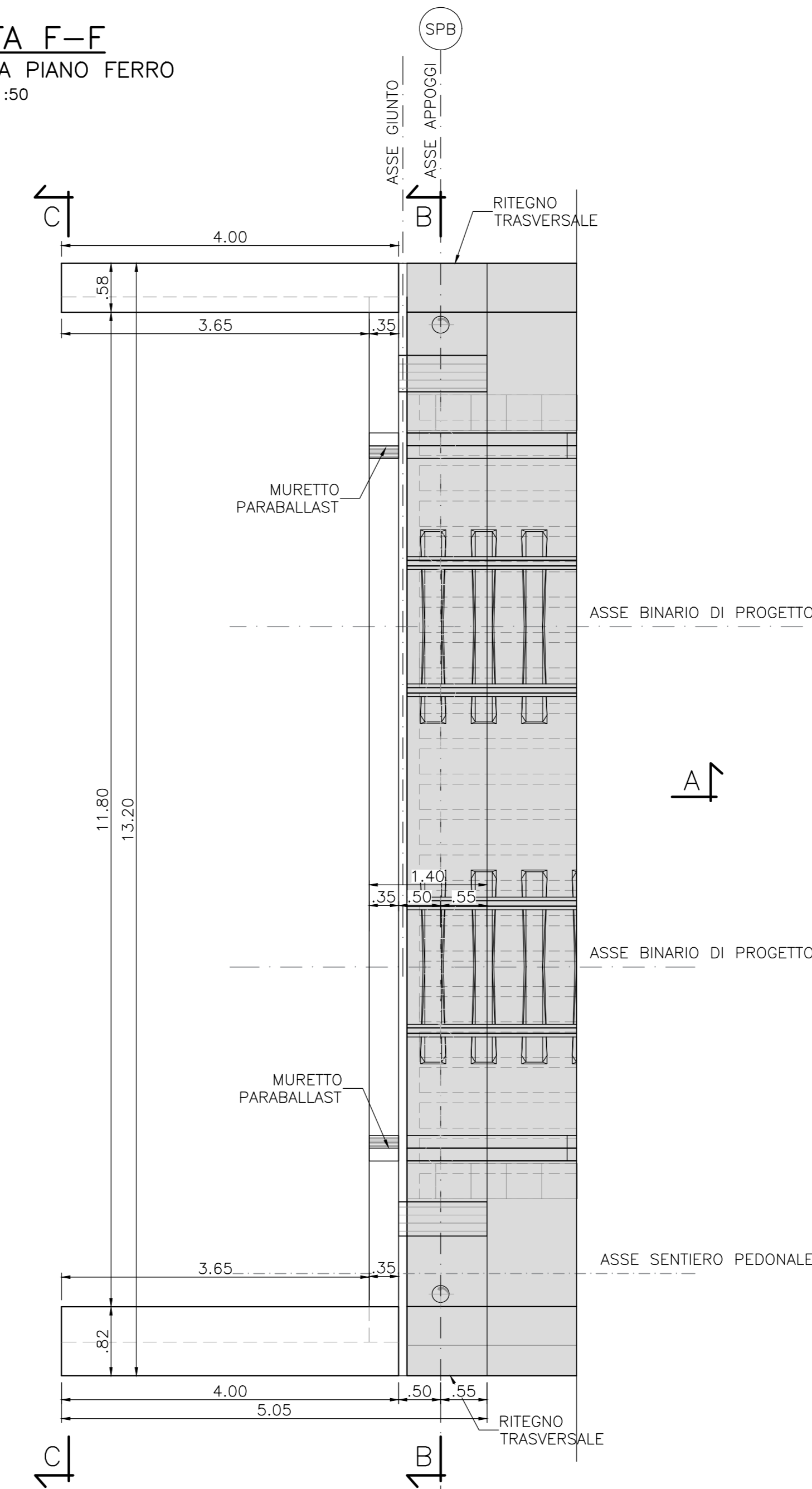
Scala 1:50



VISTA F-F

QUOTA PIANO FERRO

Scala 1:50



NOTE

- LA TAVOLA DI CARPENTERIA DELLA SPALLA A (FISSA) È OMESSA IN QUANTO UGUALE A QUELLA DELLA SPALLA B (MOBILE).

PROGRESSIVE ASSE APPOGGI

SA	15+377.15
SB	15+392.15

MATERIALI

PER LE CARATTERISTICHE DEI MATERIALI SI RIMANDA ALLO SPECIFICO ELABORATO: NM0220D26T00000001

TABELLA INCIDENZE

ELEVAZIONE SPALLA	140 kg/m <sup>3</sup>
PIANTO SPALLA	155 kg/m <sup>3</sup>
PALI SPALLA	145 kg/m <sup>3</sup>
BAGGIOLI E RITEGNI	300 kg/m <sup>3</sup>

COMMITTENTE:



PROGETTAZIONE:



CUP: J4710900030009

U.O. INFRASTRUTTURE NORD

PROGETTO DEFINITIVO

POTENZIAMENTO DELLA LINEA MILANO - GENOVA  
 QUADRUPPLICAMENTO TRATTA MILANO ROGOREDO - PAVIA  
 FASE 2 - QUADRUPPLICAMENTO PIEVE EMANUELE - PAVIA

OPERE PRINCIPALI - VIADOTTI E PONTI  
 V109 - Scavalco via Per Birolo km 15+377,15  
 Carpenteria Spalle

SCALA:

1:50

COMMESSA LOTTO FASE ENTE TIPO DOC. OPERA/DISCIPLINA Progr. REV.

NM02 20 D 26 BB V10904 001 A

Rev.	Descrizione	Redatto	Data	Verificato	Data	Approvato	Data	Autografo	Data
A	EMISSIONE ESECUTIVA	NOVEMBRE 2018	NOVEMBRE 2018	NOVEMBRE 2018	NOVEMBRE 2018				

File: NM0220D26T00000001.dwg

ri. Ebb: