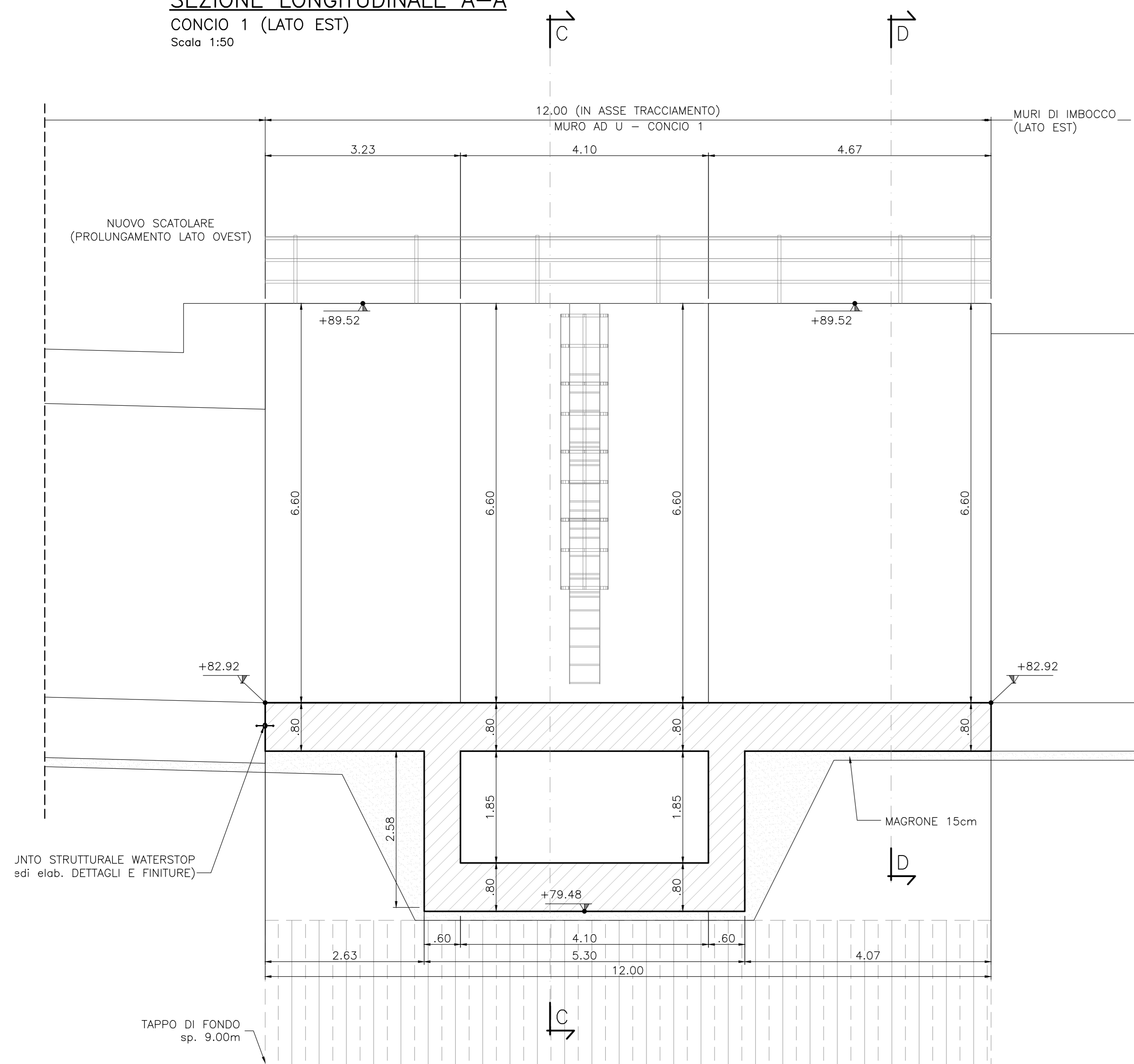


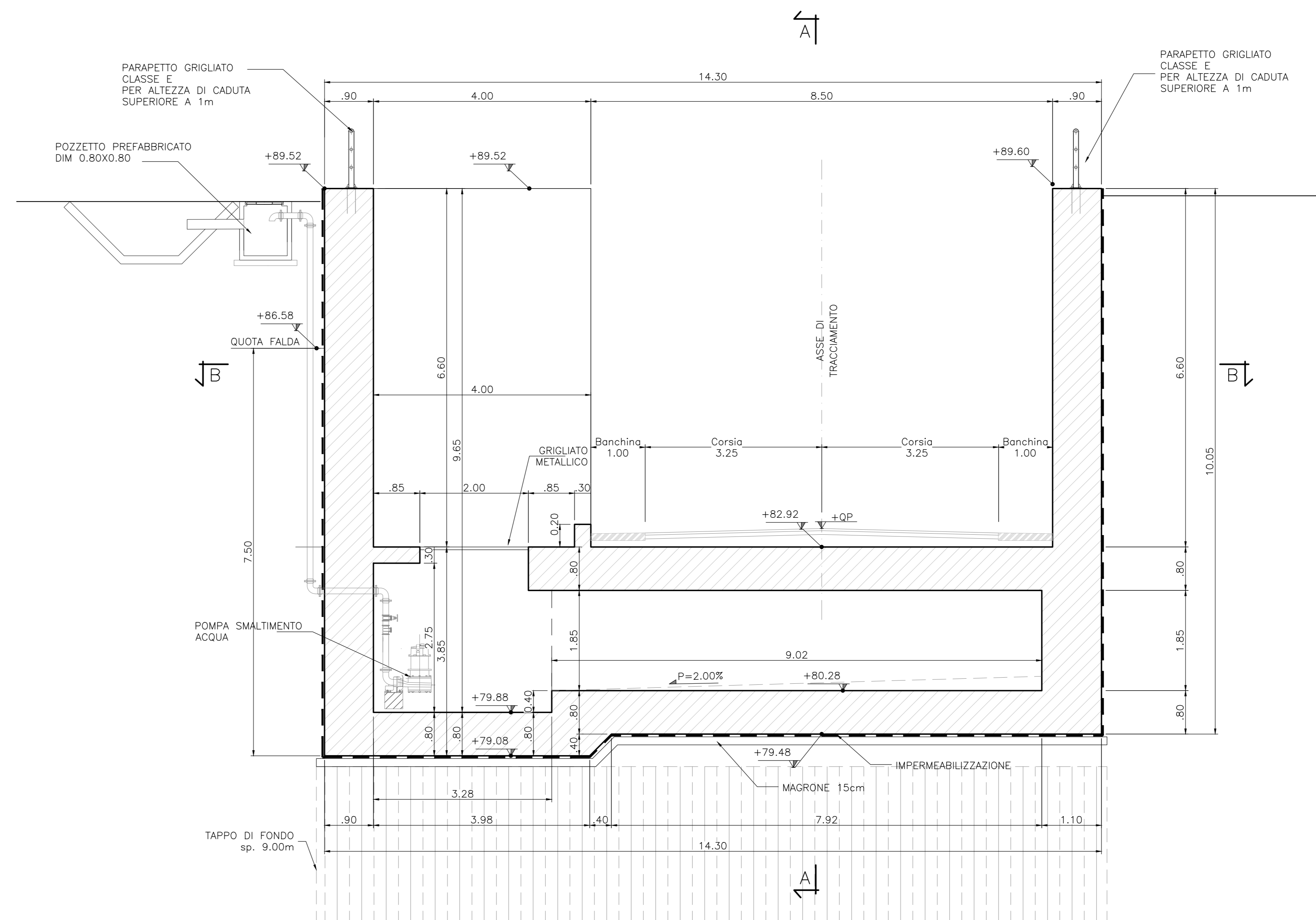
**SEZIONE LONGITUDINALE A-A**

CONCIO 1 (LATO EST)  
Scala 1:50



**SEZIONE TRASVERSALE A-A**

CONCIO 1 (LATO EST)  
Scala 1:50



**NOTE**

- PREVEDERE UN GIUNTO STRUTTURALE, CON INTERPOSIZIONE DI WATER-STOP, TRA LE ELEVAZIONI DI TUTTI I CONCI, SI VEDA L'ELABORATO NMOZ10D26BZSL0600001;
- PER IL DETTAGLIO DEL PACCHETTO DI IMPERMEABILIZZAZIONE SI VEDA L'ELABORATO NMOZ10D26BZSL0600001.
- LE OPERE DI SOSTEGNO ESISTENTI ANDRANNO DEMOLITE.
- IL TAPPO DI FONDO SARÀ REALIZZATO CON JET GROUTING.
- PREVEDERE UN PARAPETTO DI PROTEZIONE SULLA SOMMITÀ DEI MURI, SI VEDA IL DETTAGLIO NELL'ELABORATO NMOZ10D26BZSL0600001.

**MATERIALI**

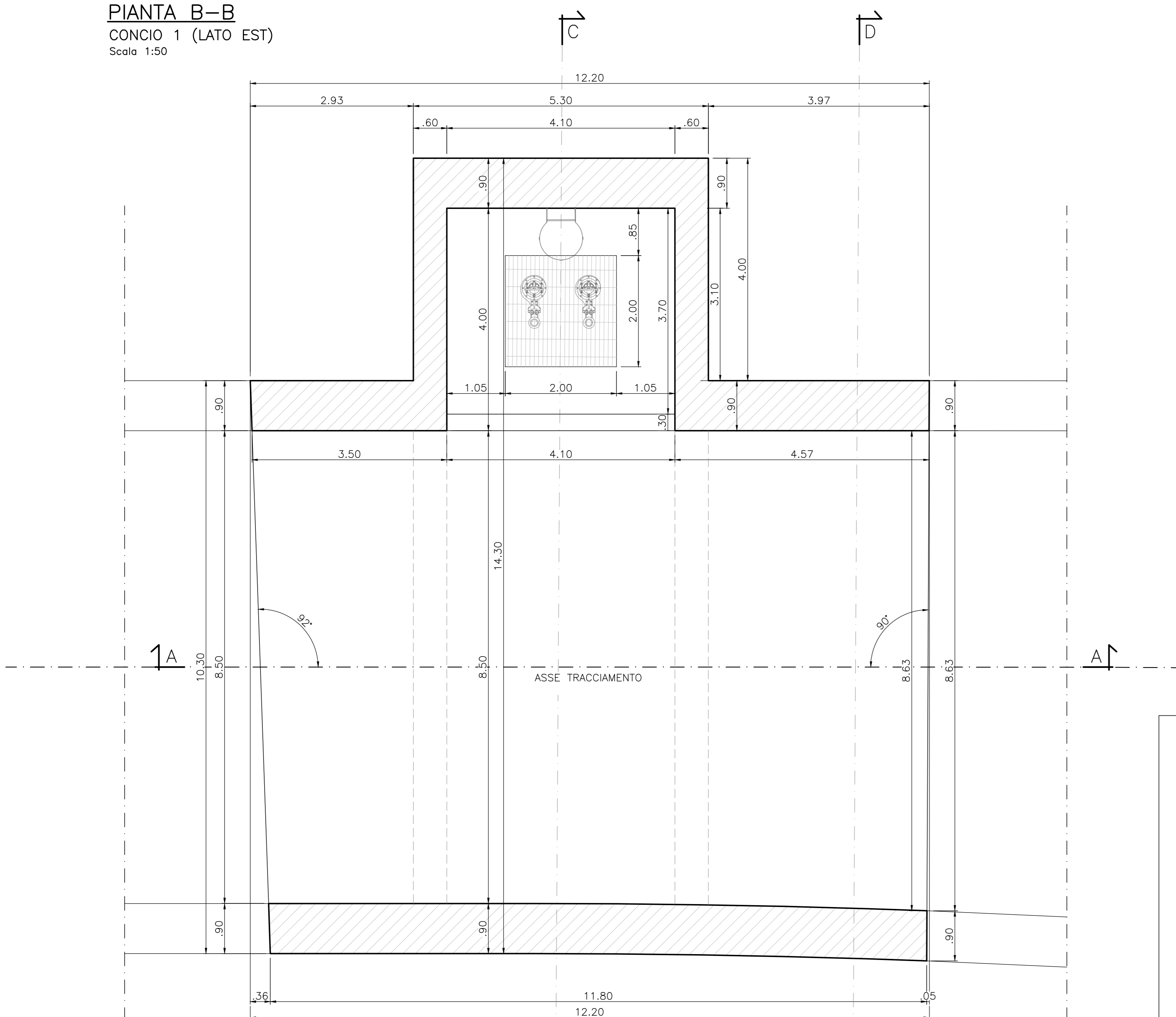
PER LE CARATTERISTICHE DEI MATERIALI SI RIMANDA ALLO SPECIFICO ELABORATO: NMOZ20D26TTOC000001

**TABELLA INCIDENZE**

MURI VERTICALI	125 Kg/m <sup>3</sup>
SOLETTA INFERIORE	130 Kg/m <sup>3</sup>

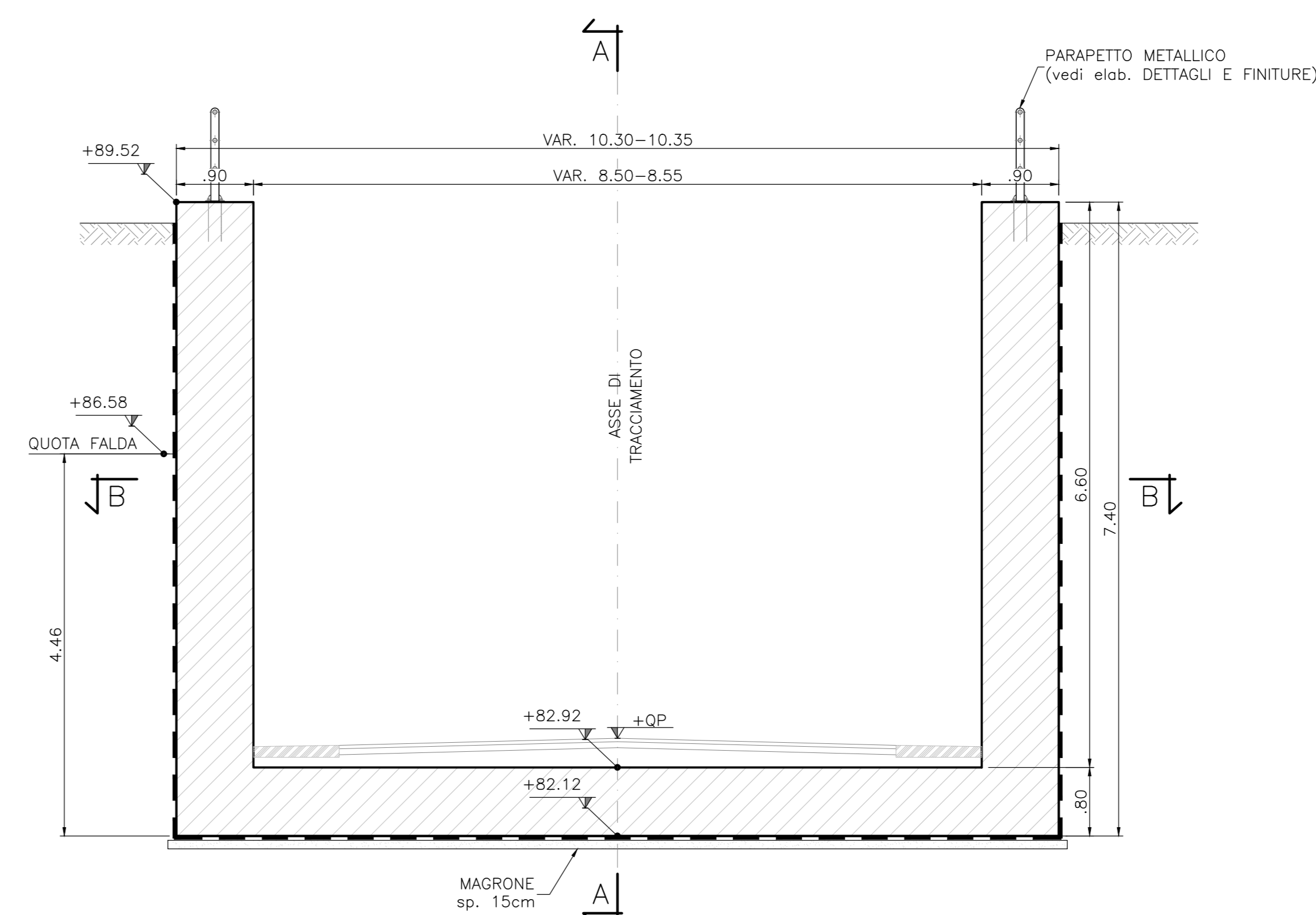
**PIANTA B-B**

CONCIO 1 (LATO EST)  
Scala 1:50



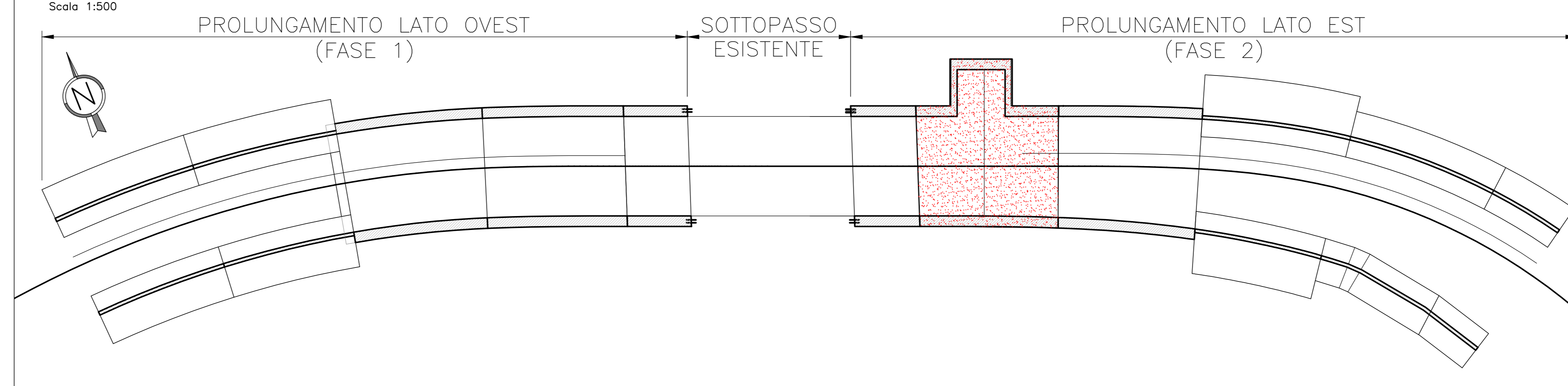
**SEZIONE TRASVERSALE D-D**

CONCIO 1 (LATO EST)  
Scala 1:50



**KEY PLAN**

Scala 1:500



COMMITTENTE:



PROGETTAZIONE:



CUP: J47109000030009

**U.O. INFRASTRUTTURE NORD**

**PROGETTO DEFINITIVO**

**POTENZIAMENTO DELLA LINEA MILANO - GENOVA  
QUADRUPPLICAMENTO TRATTA MILANO ROGOREDO - PAVIA  
FASE 2 - QUADRUPPLICAMENTO PIEVE EMANUELE - PAVIA**

**OPERE PRINCIPALI - SOTTOVIA E SOTTOPASSI**

SL06B - Prolungamento sottovia via Niccolò Macchiavelli km 19+461,20  
Carpenteria vasca per impianto di sollevamento acqua

SCALA:

VAR.

COMMESSA LOTTO FASE ENTE TIPO DOC. OPERA/DISCIPLINA PROGR. REV.

NM0Z 20 D 26 BB SL0600 003 A

Rev.	Descrizione	Redatto	Data	Verificato	Data	Approvato	Data	Autografo	Data
A	EMISSIONE ESECUTIVA		NOVEMBRE 2018		NOVEMBRE 2018		NOVEMBRE 2018		

File: NMOZ20D26BZSL0600004.dwg

n. Etab.: