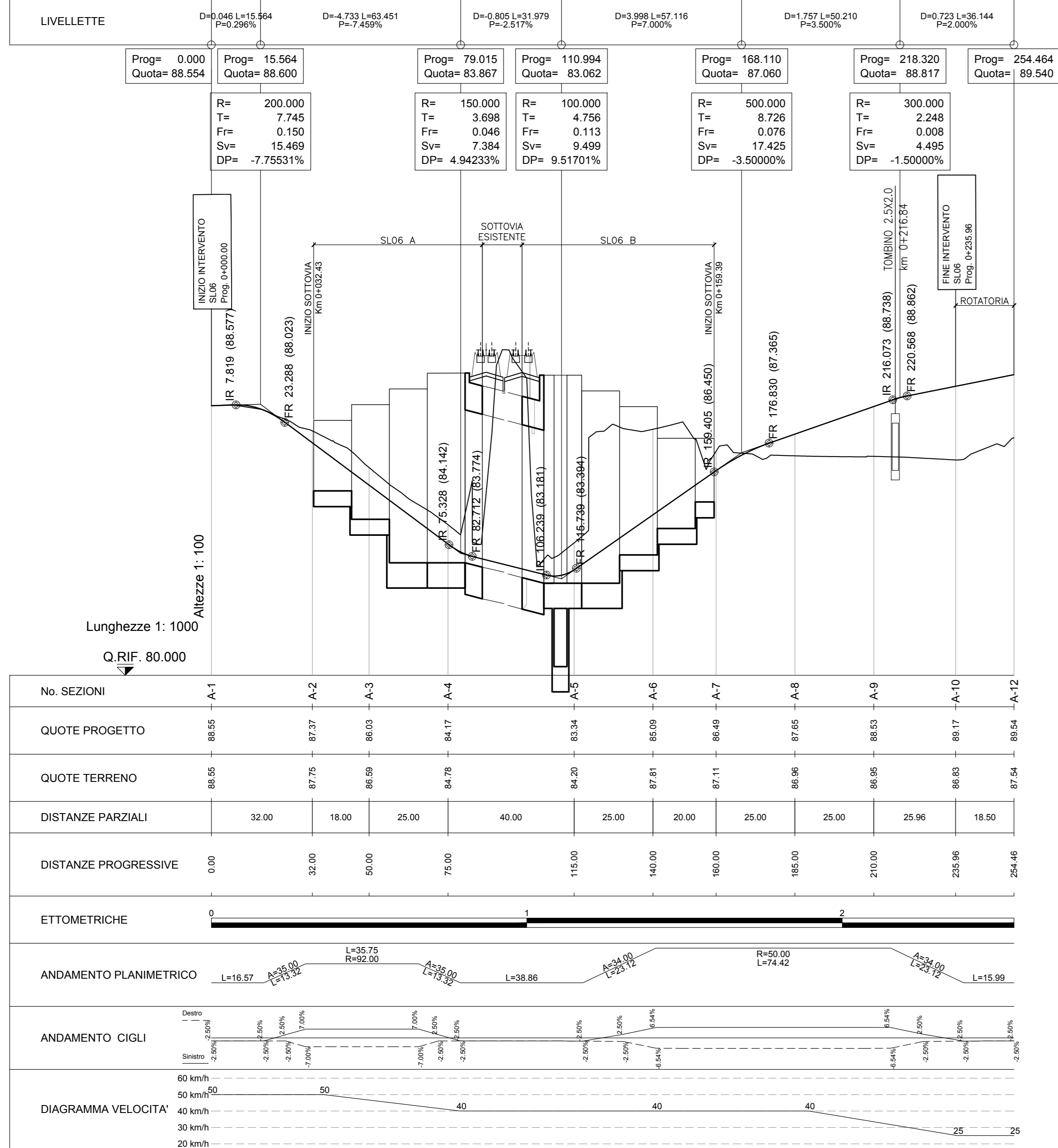
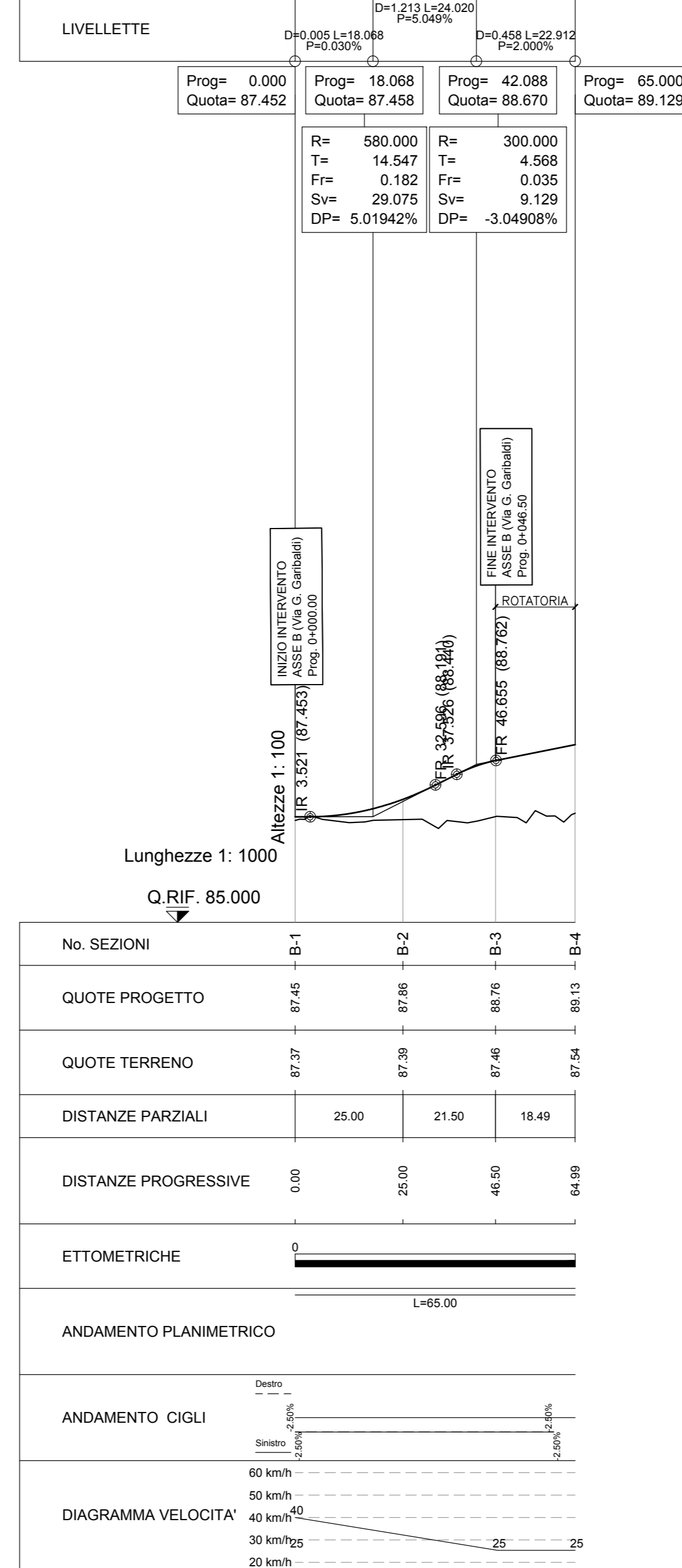


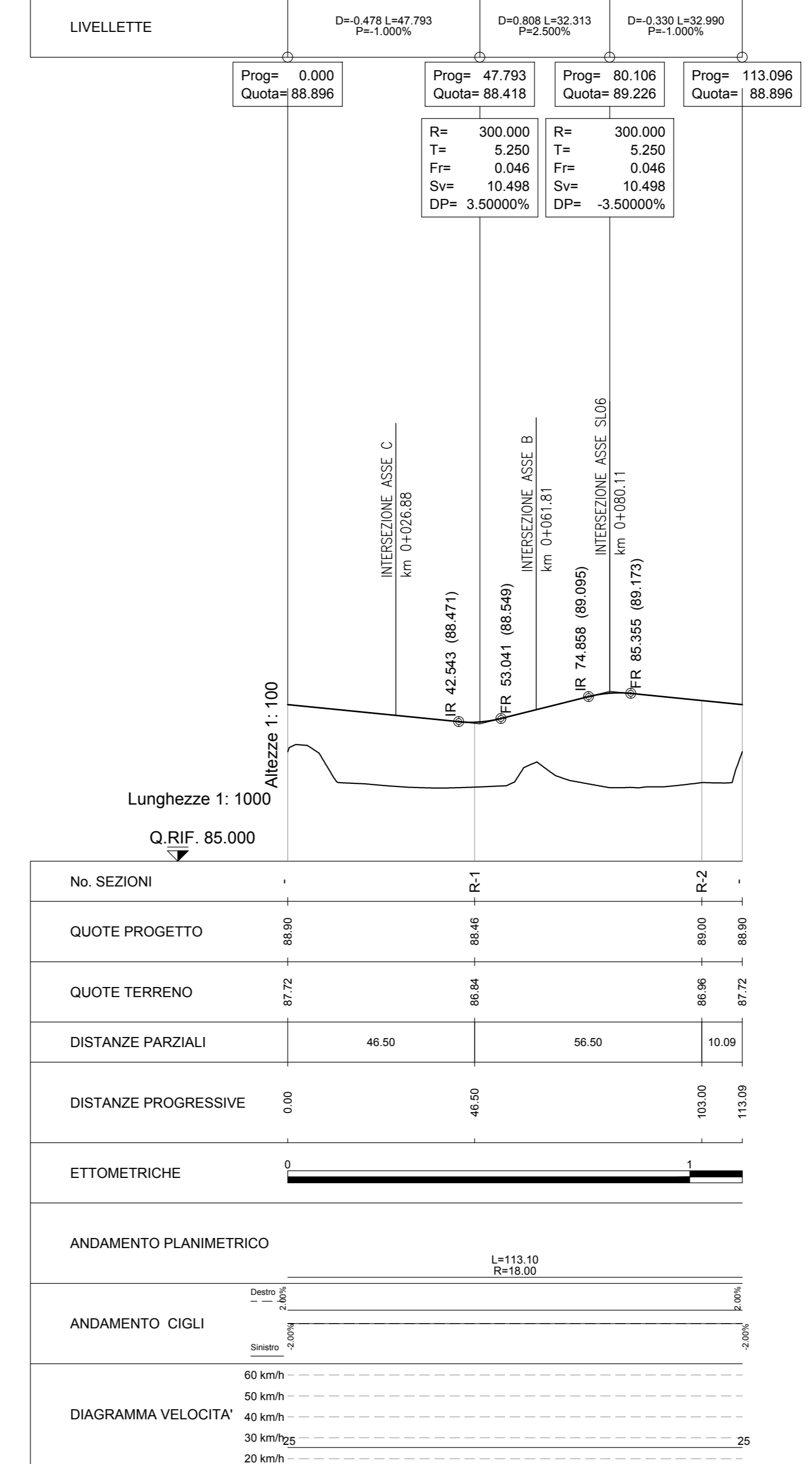
SLO6



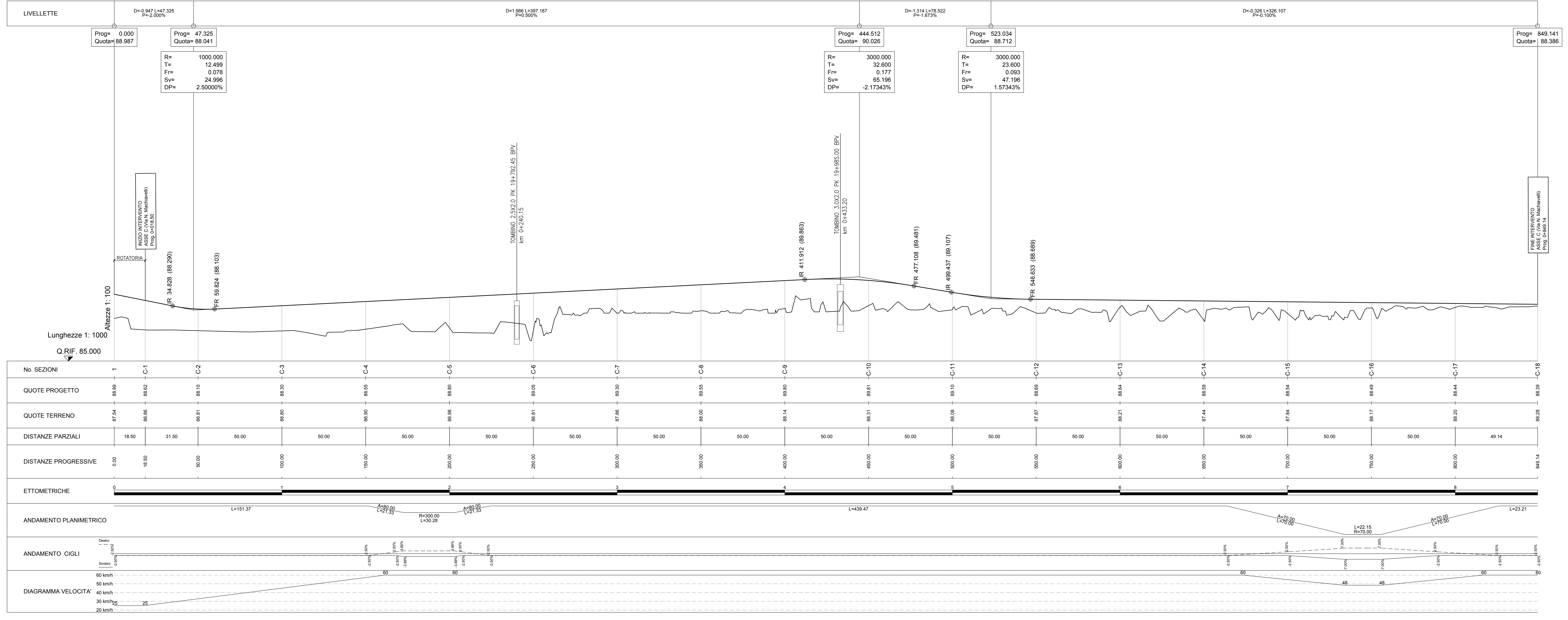
ASSE B



ROTATORIA



ASSE C



COMMITTENTE: **RFI** RETE FERROVIARIA ITALIANA

PROGETTAZIONE: **ITALFER**

CUP: J4710900030009

U.O. INFRASTRUTTURE NORD

PROGETTO DEFINITIVO

POTENZIAMENTO DELLA LINEA MILANO - GENOVA
QUADRUPPLICAMENTO TRATTA MILANO ROGOREDO - PAVIA
FASE 2 - QUADRUPPLICAMENTO PIEVE EMANUELE - PAVIA

OPERE PRINCIPALI - SOTTOVIA E SOTTOPASSI
 SLO6B - Prolungamento sottovia via Niccolò Macchiavelli km 19+461
 Profilo longitudinale e Deviazione viabilità

SCALA: 1:1000/100

Rev.	Descrizione	Redatto	Data	Verificato	Data	Approvato	Data	Autore	Data
A	EMISSIONE ESECUTIVA	NOVEMBRE 2019	NOVEMBRE 2019	NOVEMBRE 2019	NOVEMBRE 2019				

File: N10022026F7N1030001A.DWG n. Etab: 1