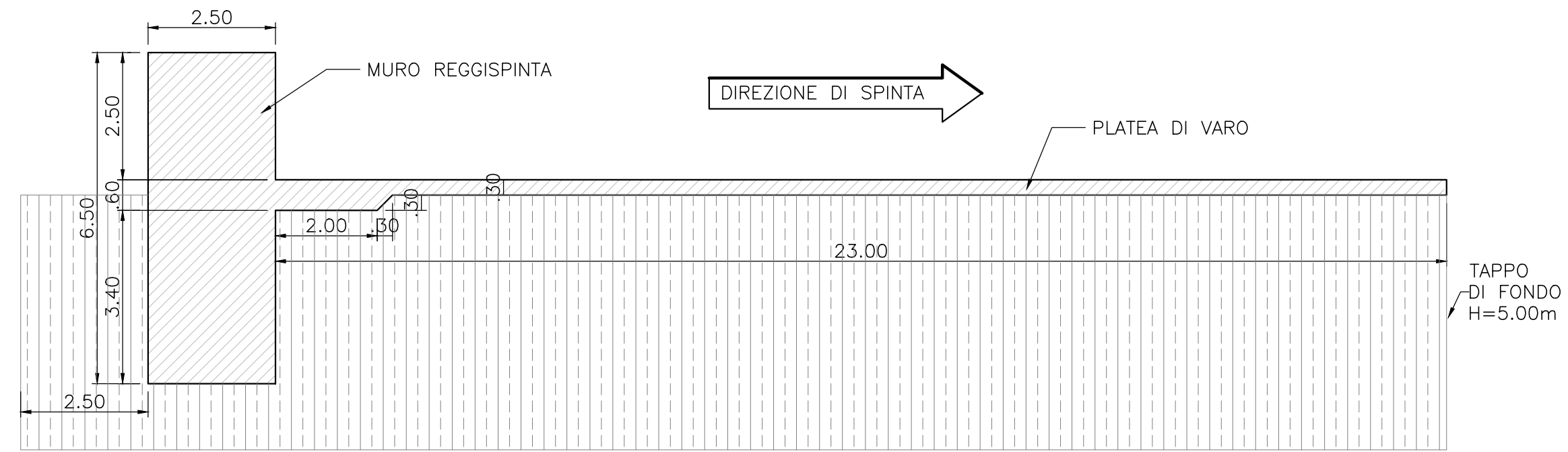


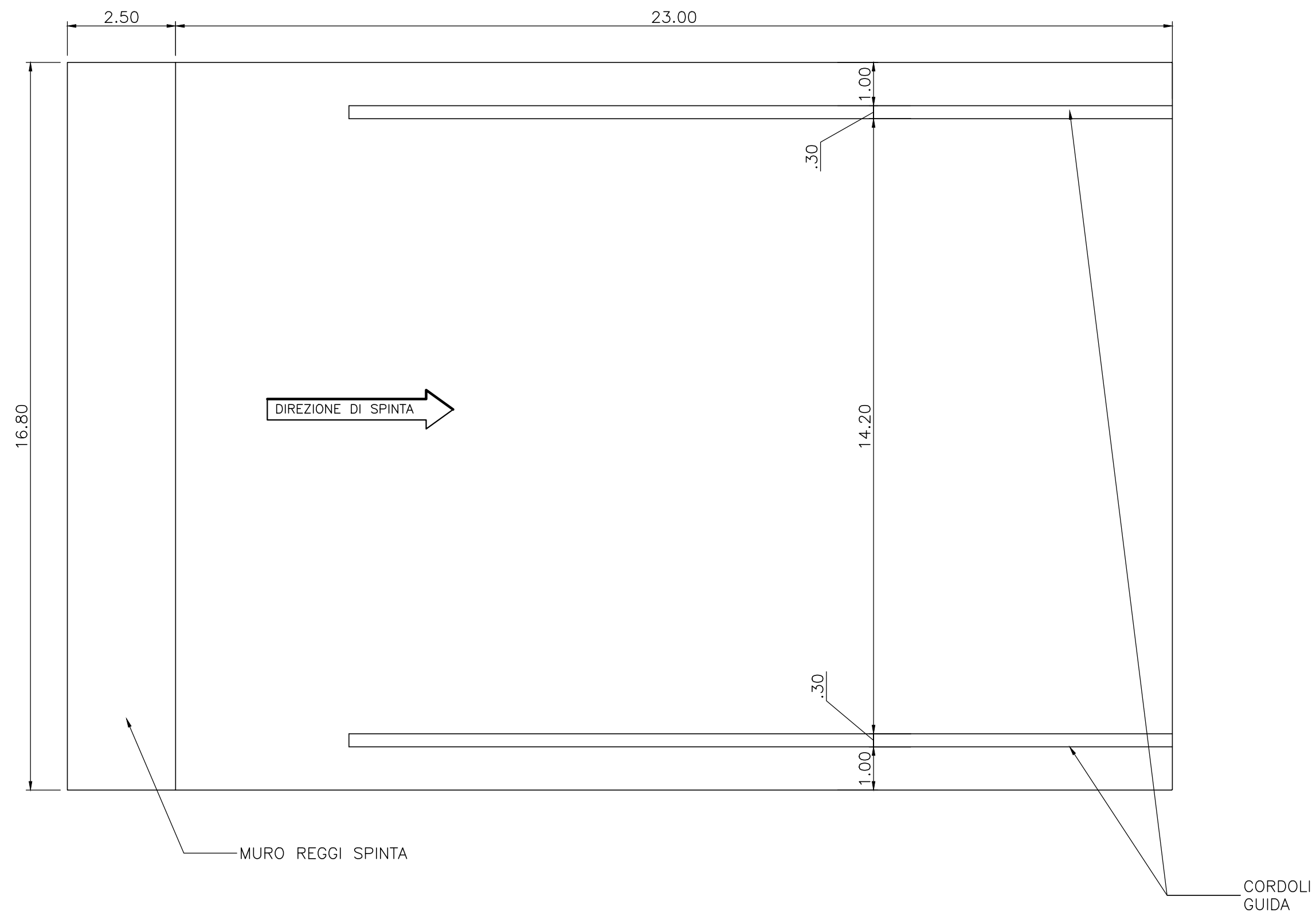
SEZIONE LONGITUDINALE A-A PLATEA DI VARO E STRUTTURA REGGISPINTA

Scala 1:100



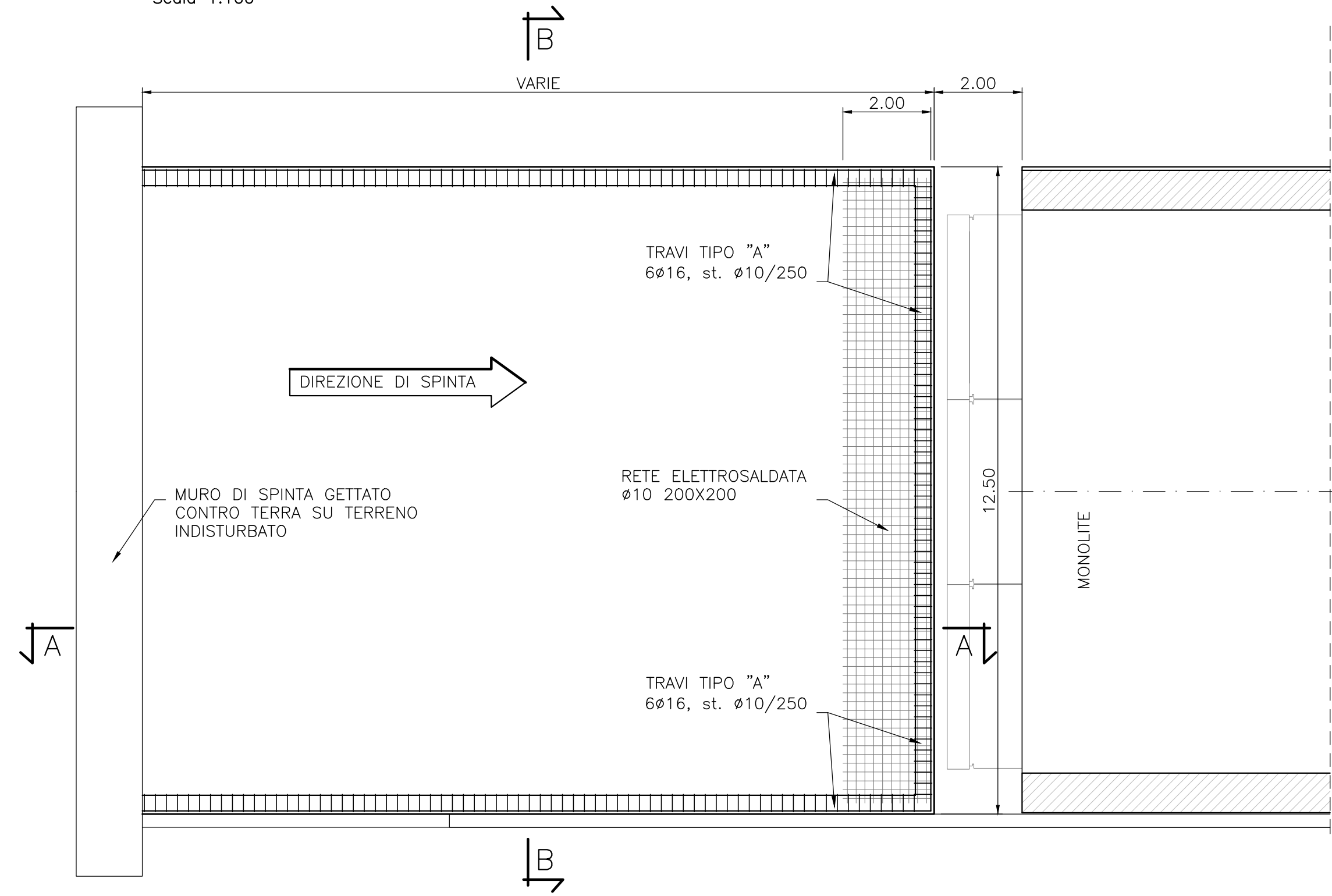
PIANTA

Scala 1:100



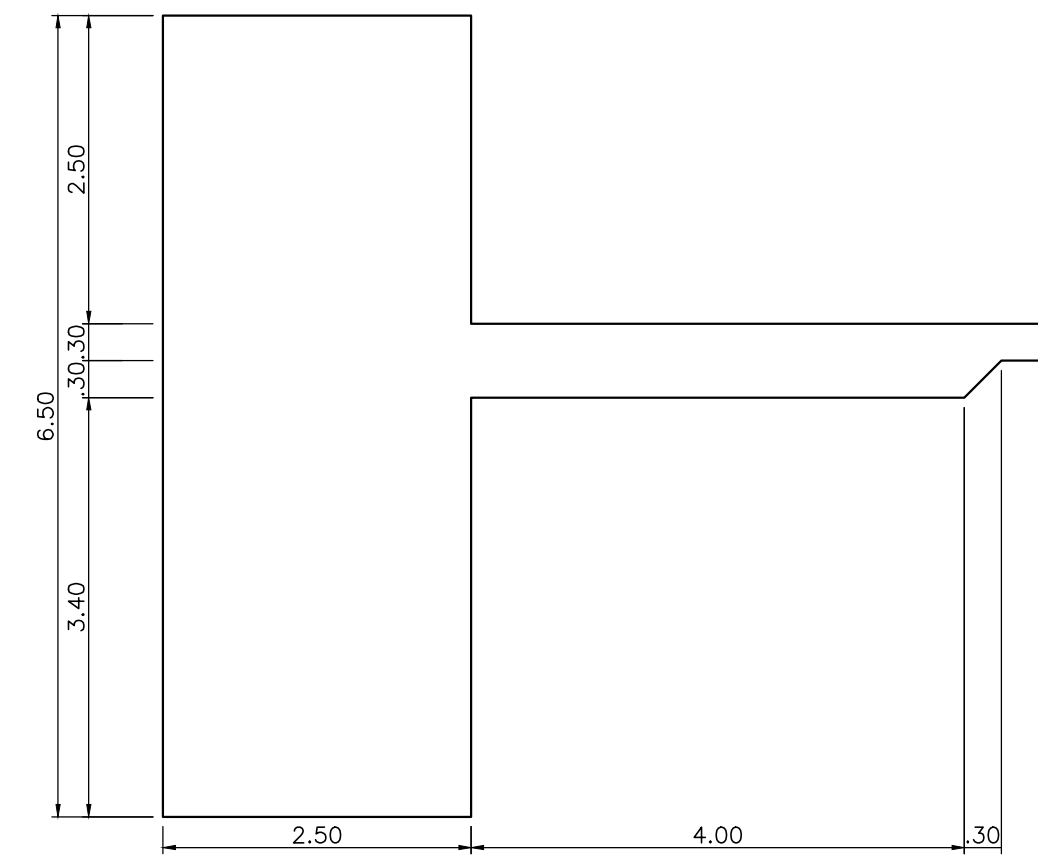
PIANTA CONTROSOLETTA DI SPINTA MONOLITE

Scala 1:100



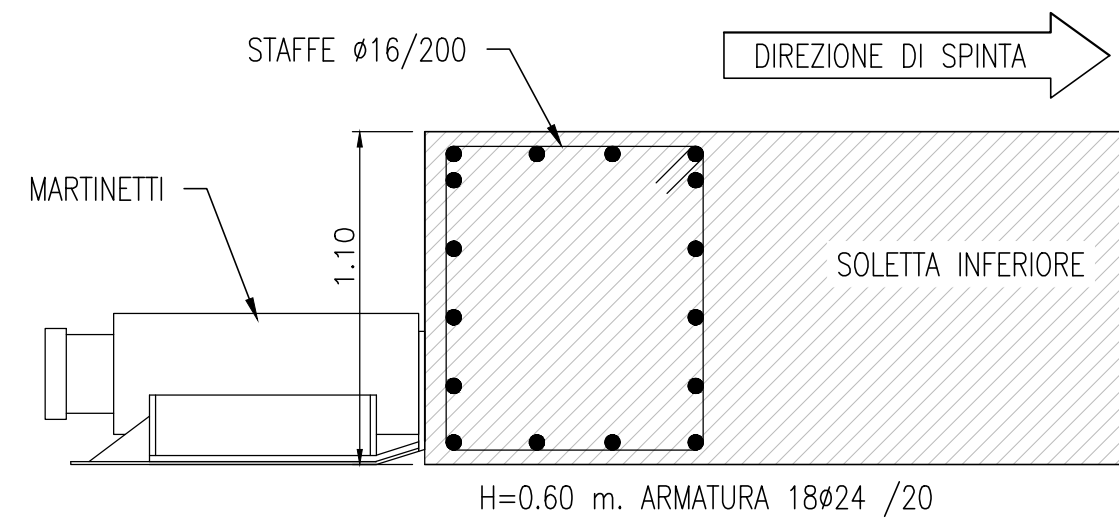
STRUTTURA REGGISPINTA

Scala 1:50



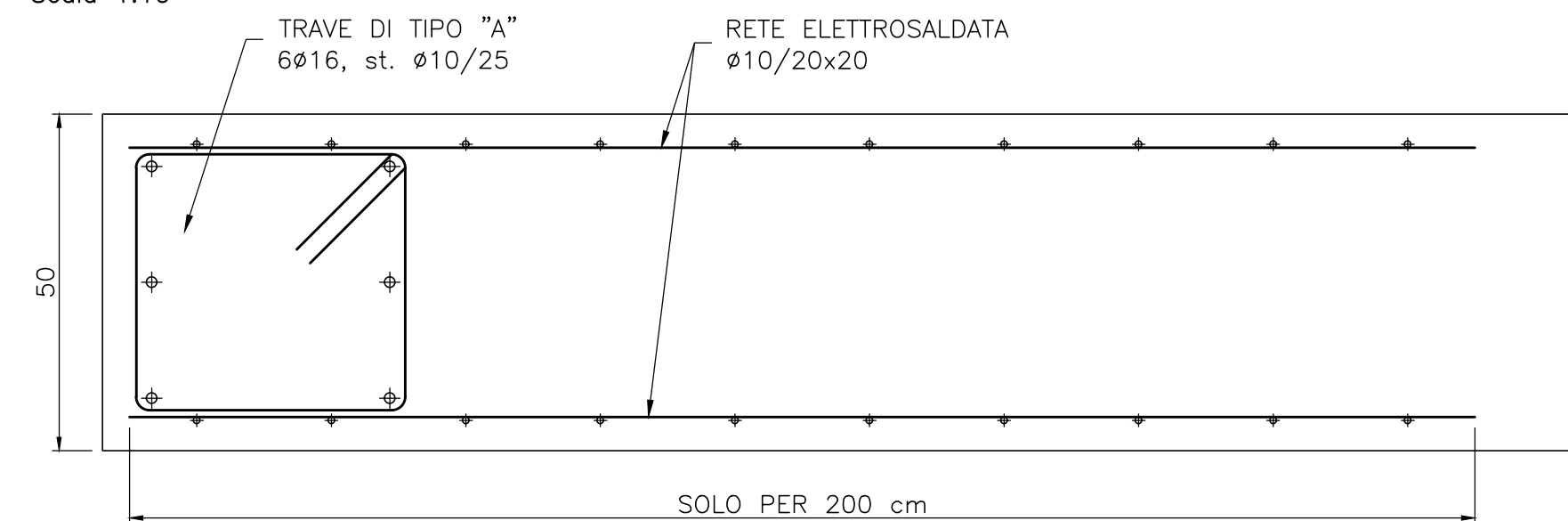
DETTAGLIO CONTROSOLETTA

Scala 1:25



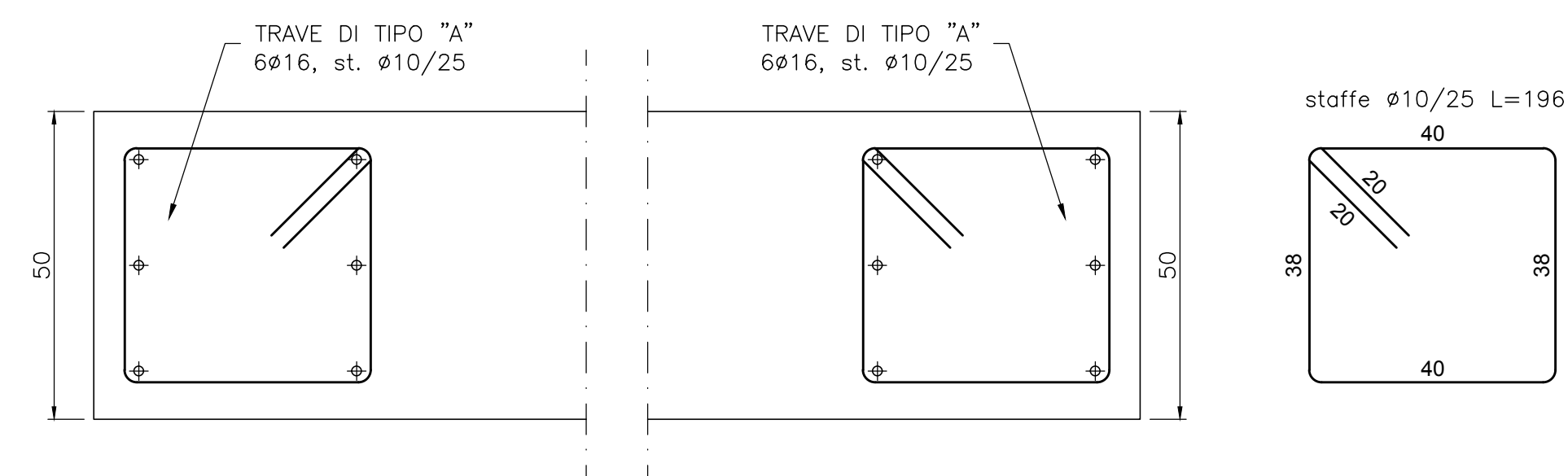
SEZIONE A-A CONTROSOLETTA DI SPINTA MONOLITE

Scala 1:10



SEZIONE B-B CONTROSOLETTA DI SPINTA MONOLITE

Scala 1:10



DETTAGLIO PLATEA

Scala 1:25

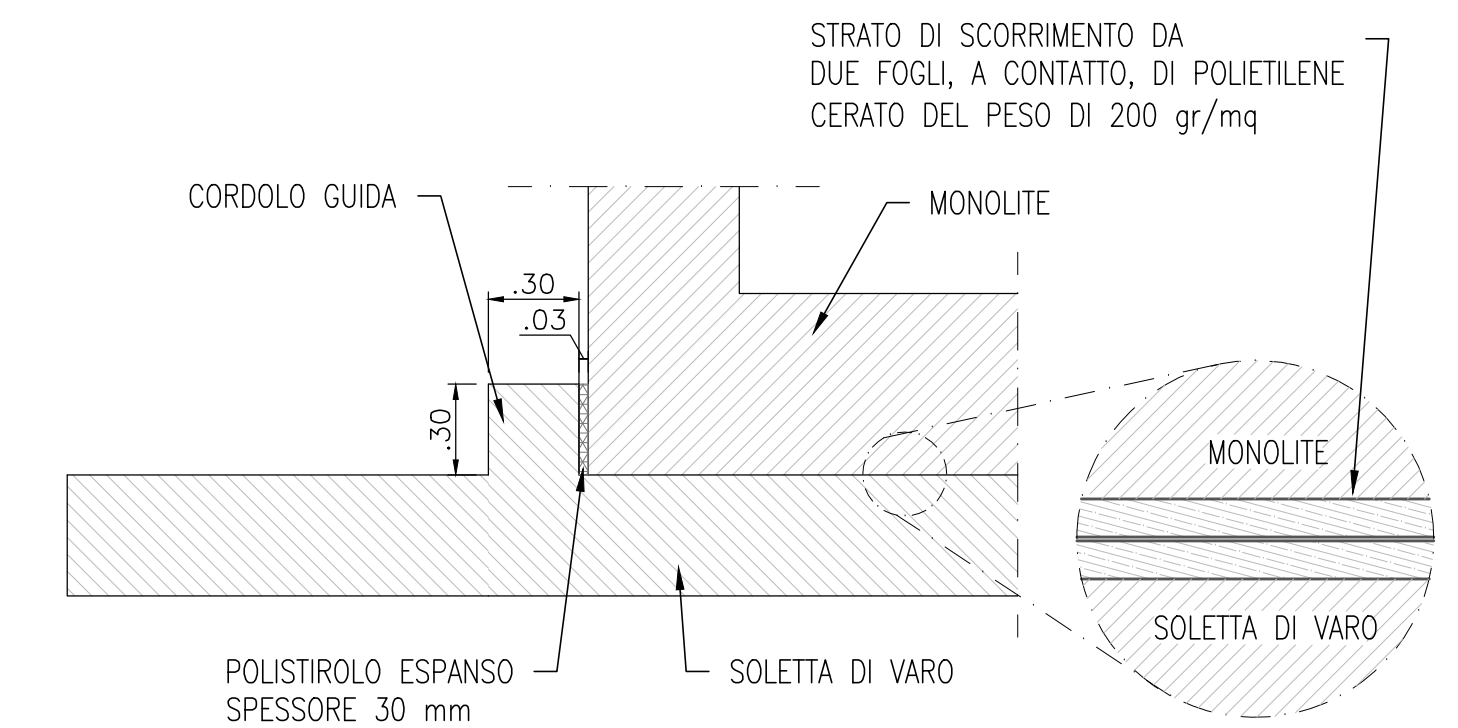


TABELLA INCIDENZE	
MURO	85 kg/m ³
SOLETTA	125 kg/m ³

MATERIALI

PER LE CARATTERISTICHE DEI MATERIALI UTILIZZATI SI RIMANDA ALLO SPECIFICO ELABORATO: NMOZ10D26TTOC0000001

PLATEA DI VARO=LA PLATEA DI VARO DA REALIZZARSI CON LISCIVATURA SUPERFICIALE ESEGUITA CON ELICOTTERO PER GARANTIRE LA PLANARITA' TIPICA DELLA PAVIMENTAZIONE INDUSTRIALE.
SOLETTA SUPERIORE DEL MONOLITE=EVENTUALE MASSETTO DI PROTEZIONE DELL'IMPERMEABILIZZAZIONE DA REALIZZARSI CON CALCESTRUZZO SCC AUTOLIVELLANTE ARMATO CON RETE ELETTROSALDATA O ADDIZIONATO DI FIBRE.
QUOTA FALDA=DURANTE L'INFISSIONE LA QUOTA MASSIMA DI FALDA DOVRA' ESSERE A -0.50 M DAL PIANO DI SCORRIMENTO DEL MONOLITE.

COMMITTENTE:



PROGETTAZIONE:



CUP: J47109000030009

U.O. INFRASTRUTTURE NORD

PROGETTO DEFINITIVO

POTENZIAMENTO DELLA LINEA MILANO - GENOVA
QUADRUPPLICAMENTO TRATTA MILANO ROGOREDO - PAVIA
FASE 2 - QUADRUPPLICAMENTO PIEVE EMANUELE - PAVIA

OPERE PRINCIPALI - SOTTOVIA E SOTTOPASSI

SL09 - Nuovo sottovia viale della Repubblica km 26+527,62
Carpenteria platea di varo e muro reggispinga

SCALA:

VAR.

COMMESSA LOTTO FASE ENTE TIPO DOC. OPERA/DISCIPLINA PROGR. REV.

N M O Z 2 0 D 2 6 B B S L 0 9 0 0 0 0 2 A

Rev.	Descrizione	Redatto	Data	Verificato	Data	Approvato	Data	Autore	Data
A	EMISSIONE ESECUTIVA	CONSORZIO INFERRA	NOVEMBRE 2018	FRANCESCO MARIN	NOVEMBRE 2018	S. Bionelli	NOVEMBRE 2018	NOVEMBRE 2018	

File: NMOZ20D26BBSL0900002A.dwg

n. Elab.: