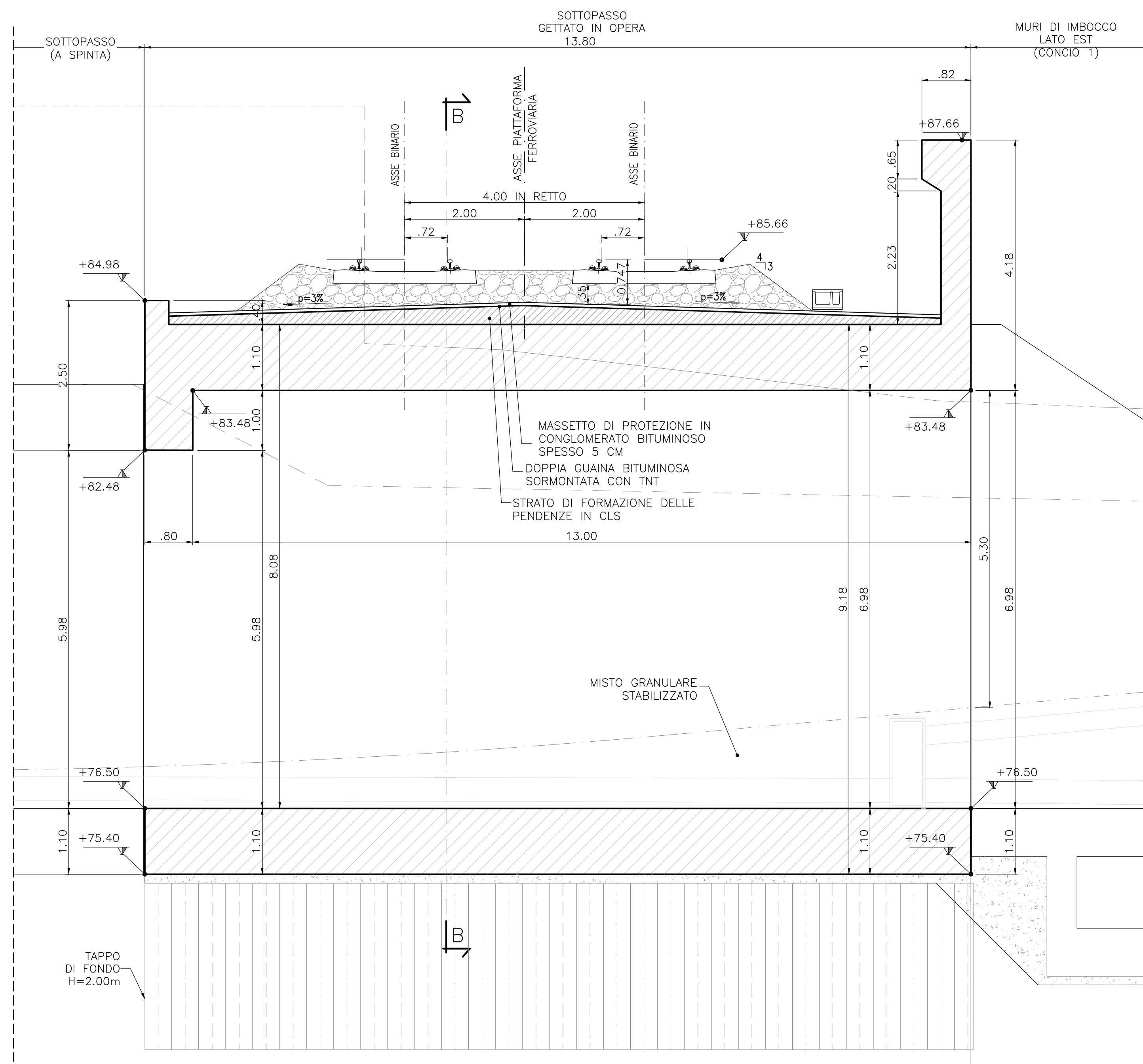
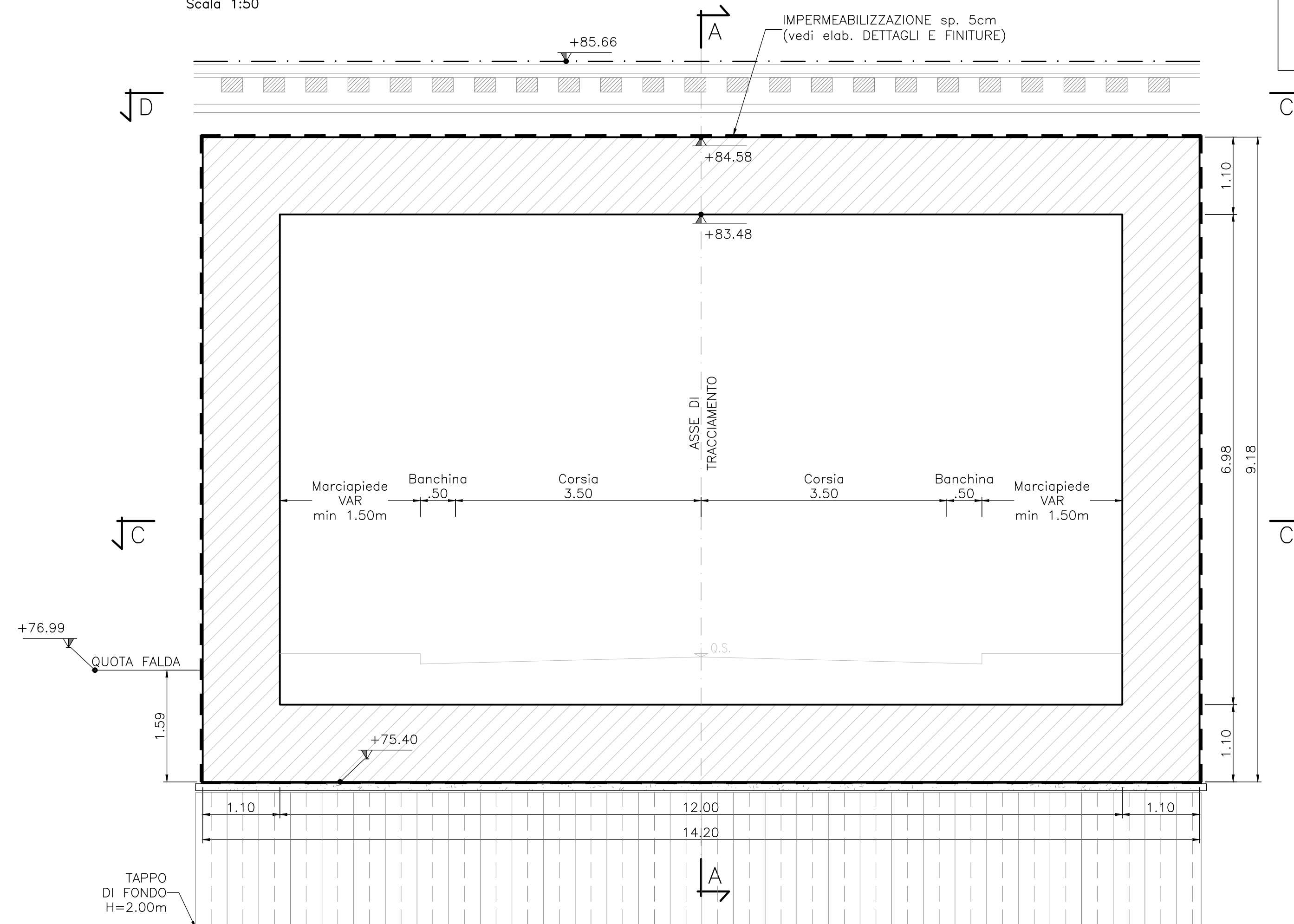


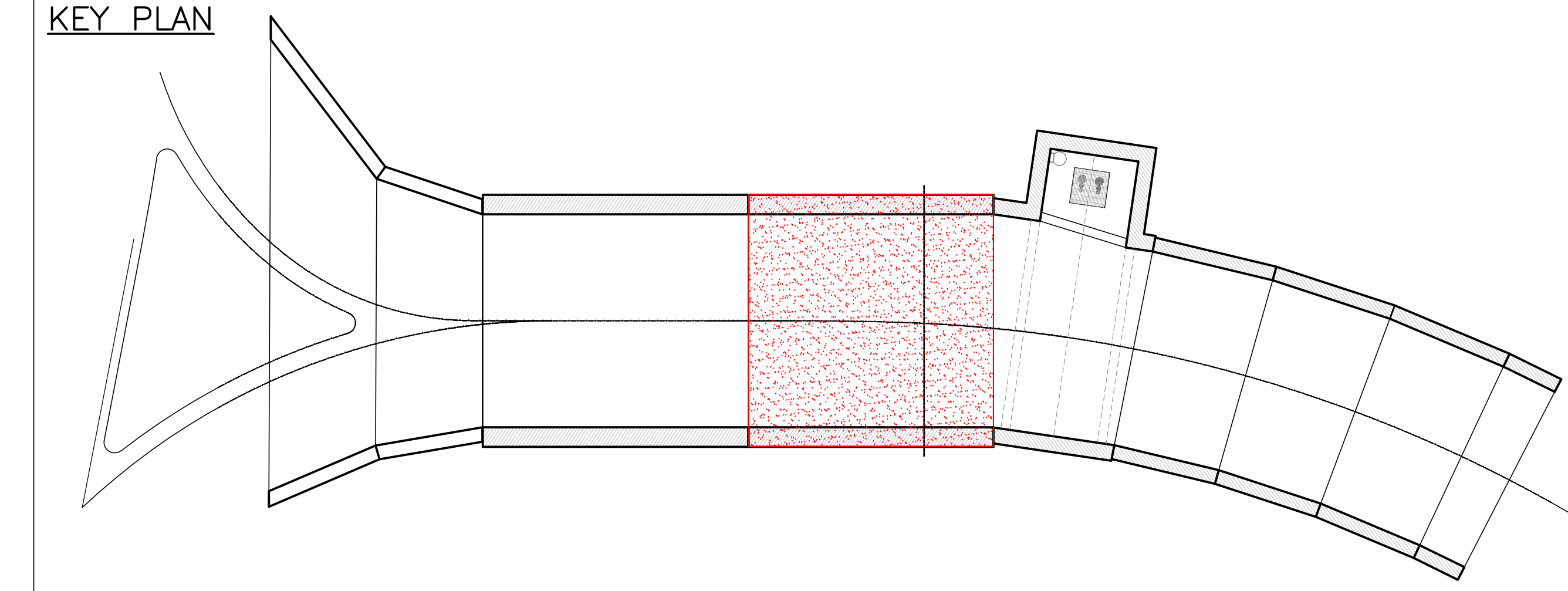
**SEZIONE TRASVERSALE A-A**  
 NUOVO SCATOLARE (GETTATO IN OPERA)  
 Scala 1:50



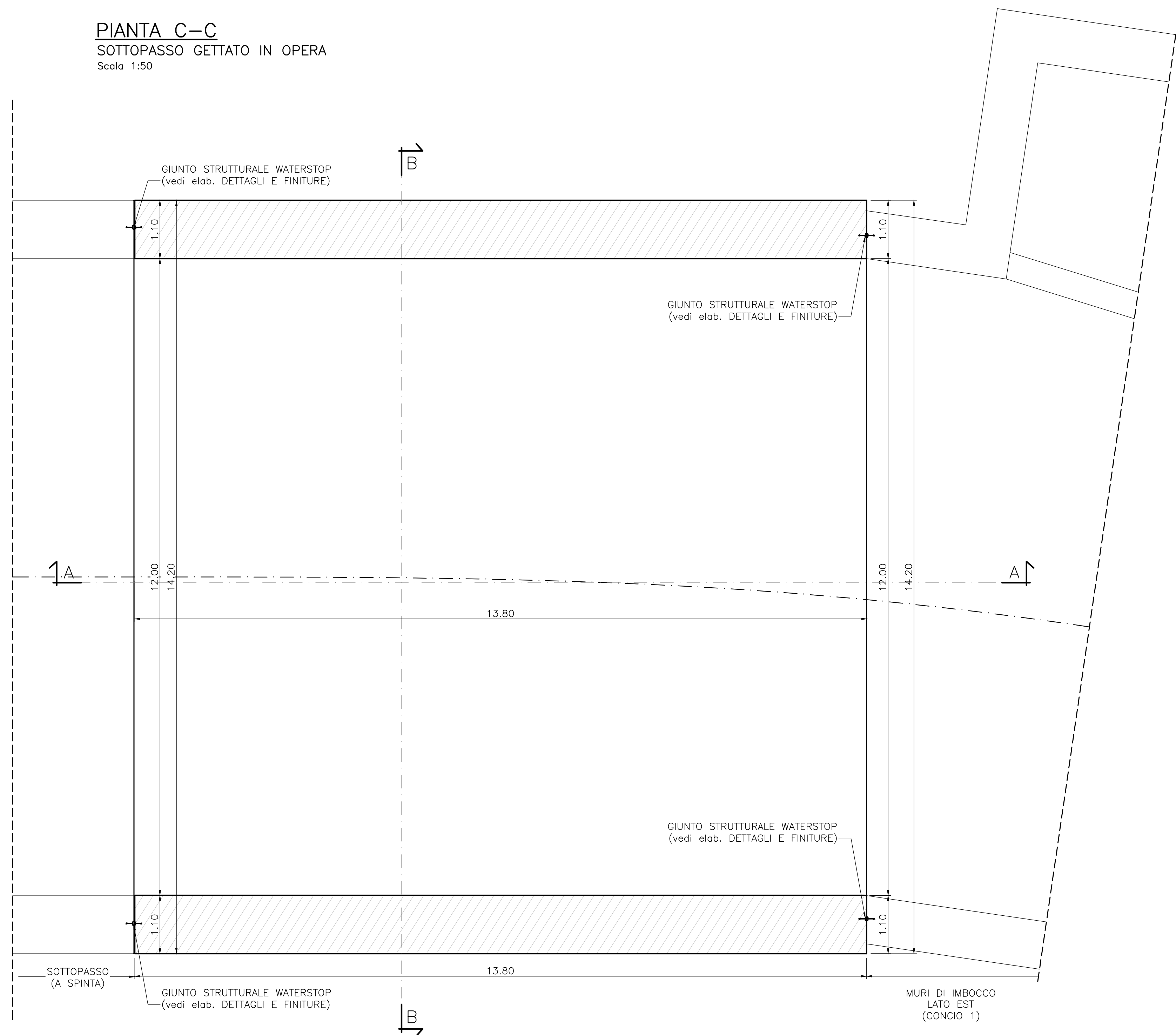
**SEZIONE TRASVERSALE B-B**  
 NUOVO SCATOLARE (MONOLITE A SPINTA)  
 Scala 1:50



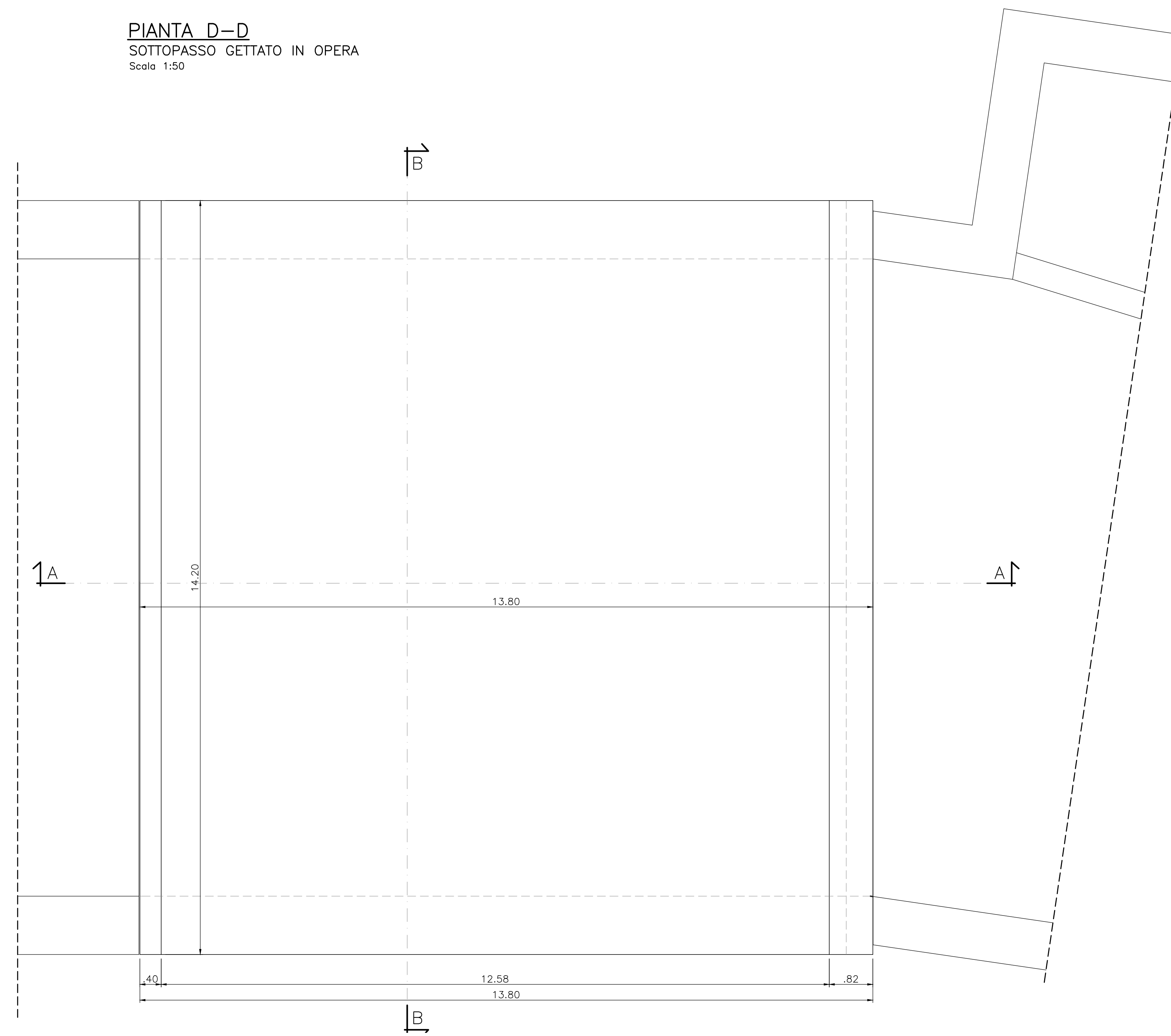
**KEY PLAN**



**PIANTA C-C**  
 SOTTOPASSO GETTATO IN OPERA  
 Scala 1:50



**PIANTA D-D**  
 SOTTOPASSO GETTATO IN OPERA  
 Scala 1:50



**NOTE**

- PREVEDERE UN GIUNTO STRUTTURALE, CON INTERPOSIZIONE DI WATERSTOP, TRA SCATOLARE INFISSO E SCATOLARE GETTATO IN OPERA.
- PREVEDERE UN GIUNTO STRUTTURALE, CON INTERPOSIZIONE DI WATERSTOP, TRA IL NUOVO SCATOLARE E CONCIO 1.
- PER IL DETTAGLIO DEL PACCHETTO DI IMPERMEABILIZZAZIONE SI VEDA L'ELABORATO "PARTICOLARI, DETTAGLI E FINITURE".
- PREVEDERE LA DEMOLIZIONE DI PARTE DI SOTTOVIA ESISTENTE.
- IL TAPPO DI FONDO SARÀ REALIZZATO CON JET GROUTING.

**TABELLA INCIDENZE**

MURI VERTICALI	125 Kg/m <sup>3</sup>
SOLETTA INFERIORE	130 Kg/m <sup>3</sup>

**MATERIALI**

PER LE CARATTERISTICHE DEI MATERIALI SI RIMANDA ALLO SPECIFICO ELABORATO: NMOZZ02D26TTOCC000001

COMMITTENTE:



PROGETTAZIONE:



CUP: J47109000030009

**U.O. INFRASTRUTTURE NORD**

**PROGETTO DEFINITIVO**

**POTENZIAMENTO DELLA LINEA MILANO - GENOVA**  
**QUADRUPPLICAMENTO TRATTA MILANO ROGOREDO - PAVIA**  
**FASE 2 - QUADRUPPLICAMENTO PIEVE EMANUELE - PAVIA**

**OPERE PRINCIPALI - SOTTOVIA E SOTTOPASSI**  
 SL09 - Nuovo sottovia viale della Repubblica km 26+527.62  
 Carpenteria sottopasso gettato in opera

SCALA:

VAR.

COMMESSA LOTTO FASE ENTE TIPO DOC. OPERA/DISCIPLINA Progr. REV.

NM02 20 D 26 BB SL0900 003 A

Rev.	Descrizione	Redatto	Data	Verificato	Data	Approvato	Data	Autografo	Data
A	EMISSIONE ESECUTIVA	...	NOVEMBRE 2018	...	NOVEMBRE 2018	...	NOVEMBRE 2018	...	NOVEMBRE 2018

File: NMOZZ02D26TTOCC000001.dwg n. Etab: 1