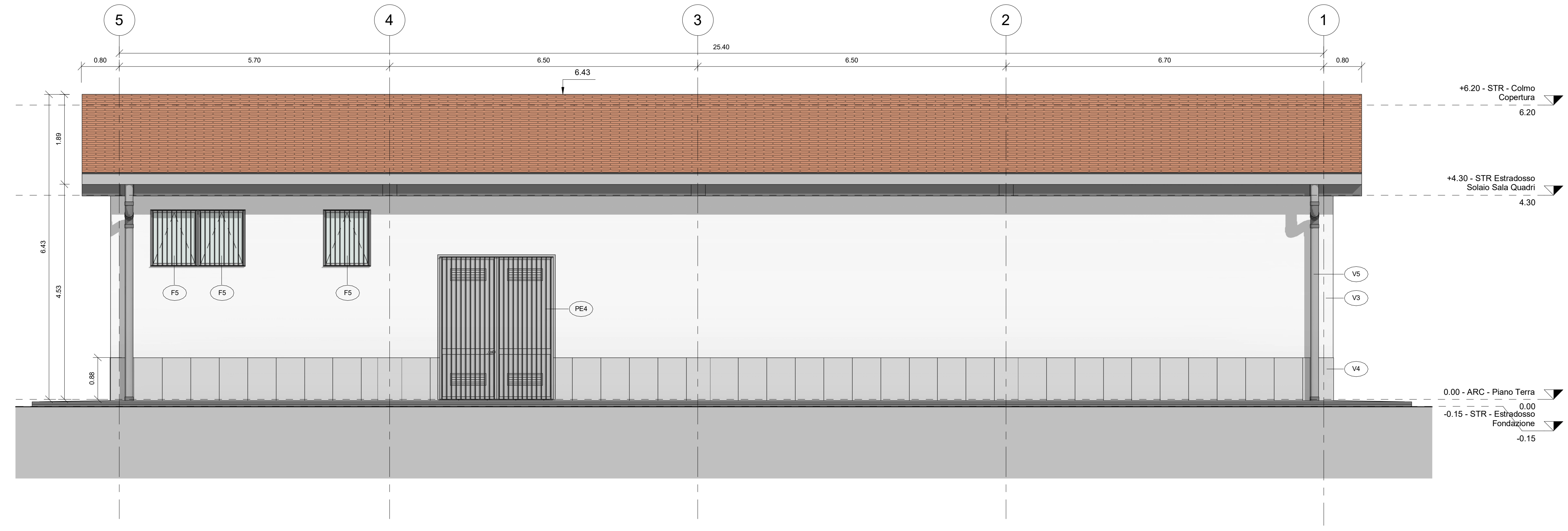
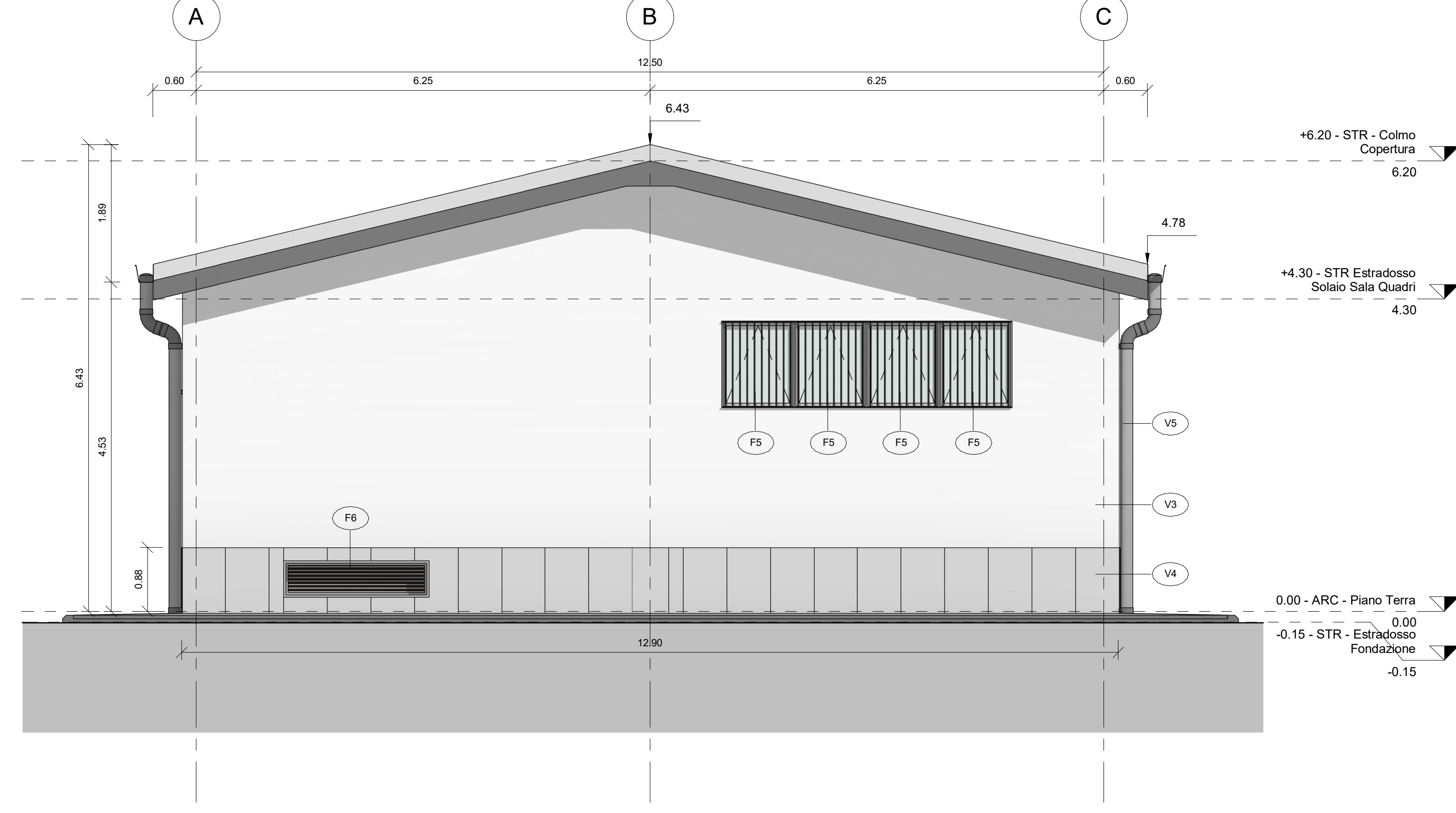


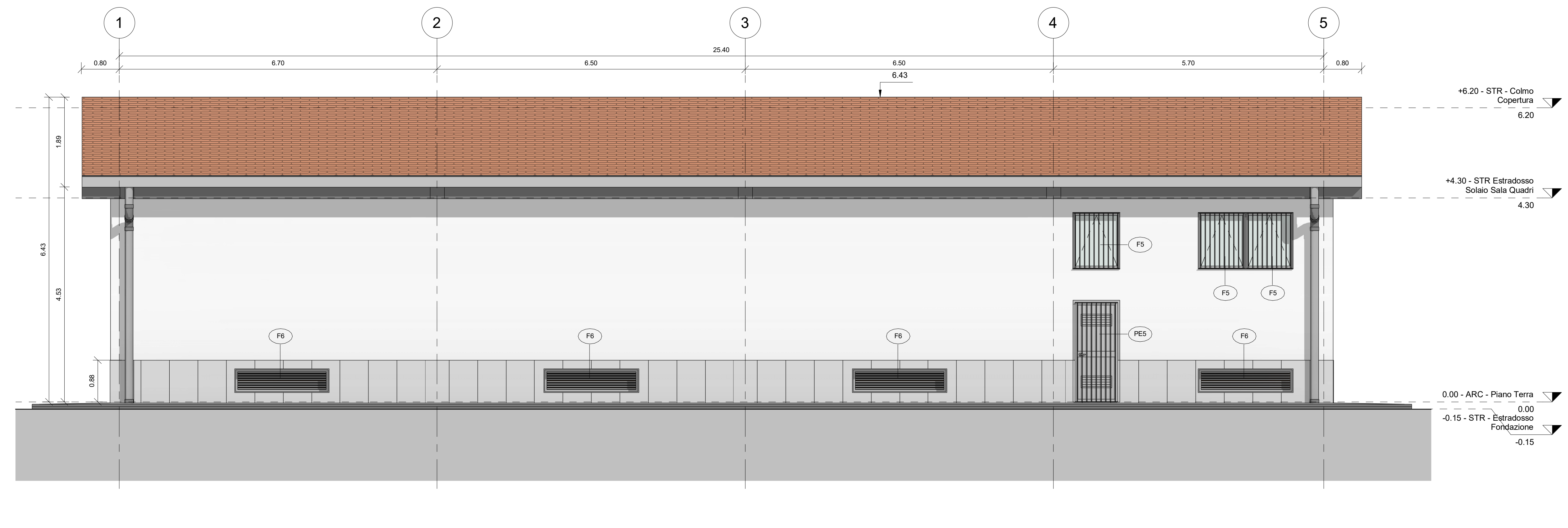
1 Prospetto Est  
1:50



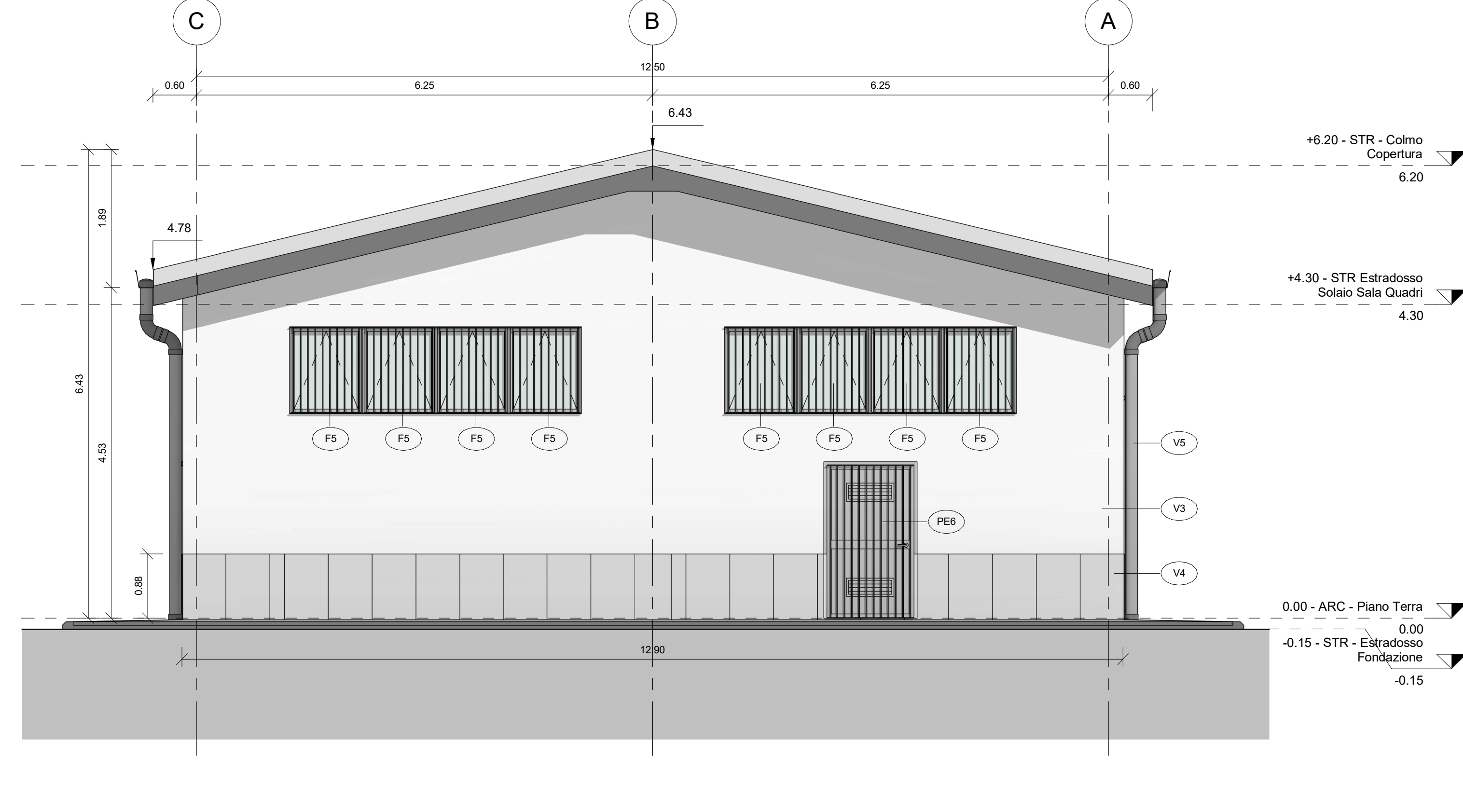
2 Prospetto Nord  
1:50



3 Prospetto Ovest  
1:50



4 Prospetto Sud  
1:50



PAVIMENTAZIONI	
H1	Pavimentazione esterna realizzata con piastrelle in cemento pressato dim. 40x40 cm e strato di pendenza realizzato in malta cementizia su soletta armata in cls sp. 15 cm
H9	Pavimento piano terra costituito da piastrelle in Gres con allungamento in cls alleggerito su massetto portante in cls alleggerito sp. 104 cm, sotto al vespajo aerato realizzato con ghiaia sp. 20 cm e soletta in c.a. sp. 7 cm, sotto su magrone di sp. 10 cm, realizzato su strato di riempimento di ghiaia di sp. 30 cm - spessore totale 190 cm
H10	Pavimento piano terra costituito da pavimento scorrevole con plexum 50 cm posto su soletta in c.a. sp. 5 cm, strato soletta in XPS ad alta densità (conduttività termica = 0,033 W/mK) sp. 8 cm, vespajo aerato realizzato con ghiaia sp. 40 cm e soletta in c.a. sp. 7 cm, sotto su magrone di sp. 10 cm realizzato su strato di riempimento di ghiaia di sp. 30 cm - spessore totale 180 cm
H11	Soletta sovriletta costituita da lastre predalles sp. 26 cm intorniate all'intorno con intonaco sp. 1,5 cm - spessore totale 27,5 cm
H12	Copertura a falda tegole mangiaripi in laterizio poste su quarzo impermeabilizzante ardesia e massetto in cls alleggerito sp. 4 cm, strato coibente in EPS (conduttività termica = 0,030 W/mK) sp. 12 cm e soletta in lastre predalles sp. 26 cm - spessore massima 24% - spessore totale 48 cm
MURATURE	
M1	Parete esterna a cappotto con blocchi in termoisolante, pannello isolante in EPS sp. 10 cm (conduttività termica = 0,033 W/mK), livello in laterizio sp. 6 cm e intonaco esterno sp. 1,5 cm - spessore totale 51,5 cm
M2	Parete esterna su struttura con finca e intonaco costituita da pannello isolante in EPS sp. 10 cm (conduttività termica = 0,033 W/mK), livello in laterizio sp. 6 cm e intonaco esterno sp. 1,5 cm - spessore totale 51,5 cm
M3	Tramezzo interno con forati sp. 15 cm e intonaco sp. 1,5 cm - spessore totale 18 cm
M4	Parete interna in c.a. con intonaco sp. 1,5 cm - spessore totale variabile
M5	Tramezzo interno con forati sp. 30 cm e intonaco sp. 1,5 cm - spessore totale 33 cm
INFISSI - PORTE	
PE4	Porta esterna a doppia anta simmetrica dim. 260x200 cm in alluminio a taglio termico, con cerniere antirullante, serratura di sicurezza con chiave, maniglia in acciaio e maniglione antipanco. lato interno, presentabile nel colore a scelta delle Ferrovie. Per descrizione vedere ved. ANTA. Apribile con pannello in lamiera coibentata sp. 4 cm. GRIGLIE DI AERAZIONE: griglia di dimensioni adeguate ad un efficace ricambio aria del tipo ventilazione forzata, completa di filtro antipolline nella parte interna; griglia inferiore posizionata a un'altezza minima di 30cm rispetto al bordo inferiore della porta. INFERRIATA ESTERNA: applicata in corrispondenza delle ante; classe di sicurezza antiruffazione RC 4 ai sensi delle norme UNI ENV 1627-1628-1629-1630, realizzata con tendini in acciaio zincato verniciato F 8 mm saldati al telaio perimetrale piatto, collegato alle pareti perimetrali in muratura.
PE5	Porta esterna ad anta singola dim. 50x210 cm in alluminio a taglio termico, con cerniere antirullante, serratura di sicurezza con chiave, maniglia in acciaio e maniglione antipanco lato interno, presentabile nel colore a scelta delle Ferrovie. Per descrizione vedere ved. ANTA. Apribile con pannello in lamiera coibentata sp. 4 cm. GRIGLIE DI AERAZIONE: griglia di dimensioni adeguate ad un efficace ricambio aria del tipo ventilazione forzata, completa di filtro antipolline nella parte interna; griglia inferiore posizionata a un'altezza minima di 30cm rispetto al bordo inferiore della porta. INFERRIATA ESTERNA: applicata in corrispondenza delle ante; classe di sicurezza antiruffazione RC 4 ai sensi delle norme UNI ENV 1627-1628-1629-1630, realizzata con tendini in acciaio zincato verniciato F 8 mm saldati al telaio perimetrale piatto, collegato alle pareti perimetrali in muratura.
PE6	Porta esterna ad anta singola dim. 120x210 cm in alluminio a taglio termico, con cerniere antirullante, serratura di sicurezza con chiave, maniglia in acciaio e maniglione antipanco lato interno, presentabile nel colore a scelta delle Ferrovie. Per descrizione vedere ved. ANTA. Apribile con pannello in lamiera coibentata sp. 4 cm. GRIGLIE DI AERAZIONE: griglia di dimensioni adeguate ad un efficace ricambio aria del tipo ventilazione forzata, completa di filtro antipolline nella parte interna; griglia inferiore posizionata a un'altezza minima di 30cm rispetto al bordo inferiore della porta. INFERRIATA ESTERNA: applicata in corrispondenza delle ante; classe di sicurezza antiruffazione RC 4 ai sensi delle norme UNI ENV 1627-1628-1629-1630, realizzata con tendini in acciaio zincato verniciato F 8 mm saldati al telaio perimetrale piatto, collegato alle pareti perimetrali in muratura.
PI2	Porta interna ad anta singola dim. 50x210 cm in profilati estrusi in lega di alluminio, ante cieche in pannelli sandwich in lamiera e cerniere coibentate, completa di maniglia in acciaio, maniglione antipanco, serratura e chiave, colore a scelta delle Ferrovie
INFISSI - FINESTRE	
FS	Finestra in alluminio a taglio termico, dim. 100x120 cm, presentabile apribile a vasistas verso l'interno, dotata di dispositivo ad azionamento manuale. Per descrizione vedere ved. V4. STRATI E GRIGLIE DI AERAZIONE VENTILATE: Vetro interno in 5 mm lavato a caldo di mezzo cristallo, spessore = 12 mm. Anta. Vetro esterno = 7 mm stratificato antiriflesso con pannello interno sp. 0,38 mm, Ug = 1,5 W/m²K e 50%. INFERRIATA ESTERNA: classe di sicurezza antiruffazione RC 4 ai sensi delle norme UNI ENV 1627-1628-1629-1630, realizzata con tendini in acciaio zincato verniciato F 8 mm saldati al telaio perimetrale piatto, collegato alle pareti perimetrali in muratura.
FB	Griglia di aereazione con anidure esterne fissi, sicile di rete antirullo, scollabili dall'interno mediante pannellature mobili con fissaggio in posizione APICH
FINTURA SOFFITTI	
S1	Due metri di fittinatura con idropittura lavabile a scelta delle Ferrovie prela scucatura dei giunti
FINTURA PARETI	
V1	Intonaco civile liscio per interni sp. 1,5 cm premiscelato integrate con idropittura lavabile, colore RAL 9010
V2	Rivestimento parete in Gres Porcellanato dim. 20x20 cm per h = 220 cm da p.l. e restante parte in intonaco premiscelato integrate con idropittura lavabile, colore RAL 9010
V3	Intonaco civile per esterni sp. 2 cm premiscelato integrate con idropittura a base di resina silossanica tipo Siknera, colore RAL 1014 per fronte edificio
V4	Stigole, graticci e zoccoli in laterizi di greca locale sp. 3 cm
V5	Piuviale in lamiera d'acciaio zincata - per dimensioni e caratteristiche di dettaglio si rimanda agli elaborati di idraulica
POZZETTI / CUNICOLI - a carico di altra specialista	
C1	Pozzetto in CLS dim. 120x60x40cm - chiusino in PRFV variabile - carico di rottura = 5000 daN
C2	Pozzetto in CLS dim. 40x20x40cm - chiusino in PRFV variabile - carico di rottura = 5000 daN
C3	Pozzetto in CLS dim. 80x20x100cm - chiusino in PRFV variabile - carico di rottura = 5000 daN in 4 settori triangolari
C7	Cunicolo BT larghezza 40cm profondità 40 cm - coperchio in PRFV
C8	Cunicolo BT larghezza 30cm profondità 40 cm - coperchio in PRFV
C9	Cunicolo BT larghezza 60cm profondità 100 cm - coperchio in PRFV

COMMITTENTE:

**RFI**  
RETE FERROVIARIA ITALIANA  
GRUPPO FERROVIE DELLO STATO ITALIANE

PROGETTAZIONE:

**ITALFERR**  
GRUPPO FERROVIE DELLO STATO ITALIANE

CUP: J4709000030009

**U.O. INFRASTRUTTURE NORD**

**PROGETTO DEFINITIVO**

**POTENZIAMENTO DELLA LINEA MILANO - GENOVA**  
**QUADRUPPLICAMENTO TRATTA MILANO ROGOREDO - PAVIA**  
**FASE II - QUADRUPPLICAMENTO PIEVE EMANUELE - PAVIA**

SOTTOSTAZIONE ELETTRICA Pavia Nord 25+250  
Prospetti del Fabbricato

SCALA:  
1:50

COMMESSA	LOTTO	FASE	ENTE	TIPO DOC.	OPERA/DISCIPLINA	PROGR.	REV.
NM0Z	20	D	26	PB	FA1100	002	A

Rev.	Descrizione	Redatto	Data	Verificato	Data	Approvato	Data	Autografo	Data
A	Emissione Esecutiva	M. Andreadi	Novembre 2018	F. Gagnoli	Novembre 2018	S. Borelli	Novembre 2018		

File: N M 0 Z 2 0 D 2 6 P B F A 1 1 0 0 0 2 A.rvt