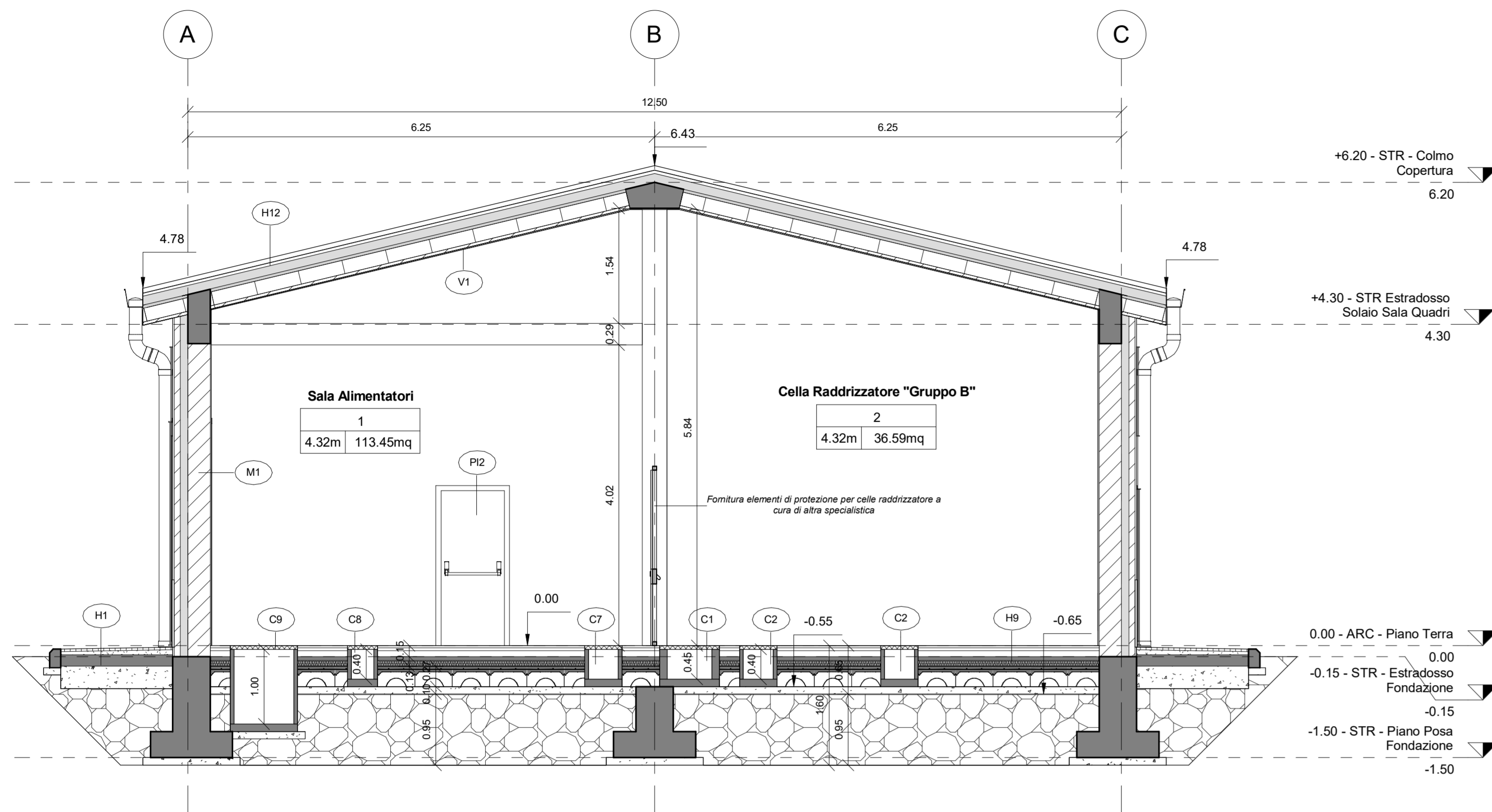
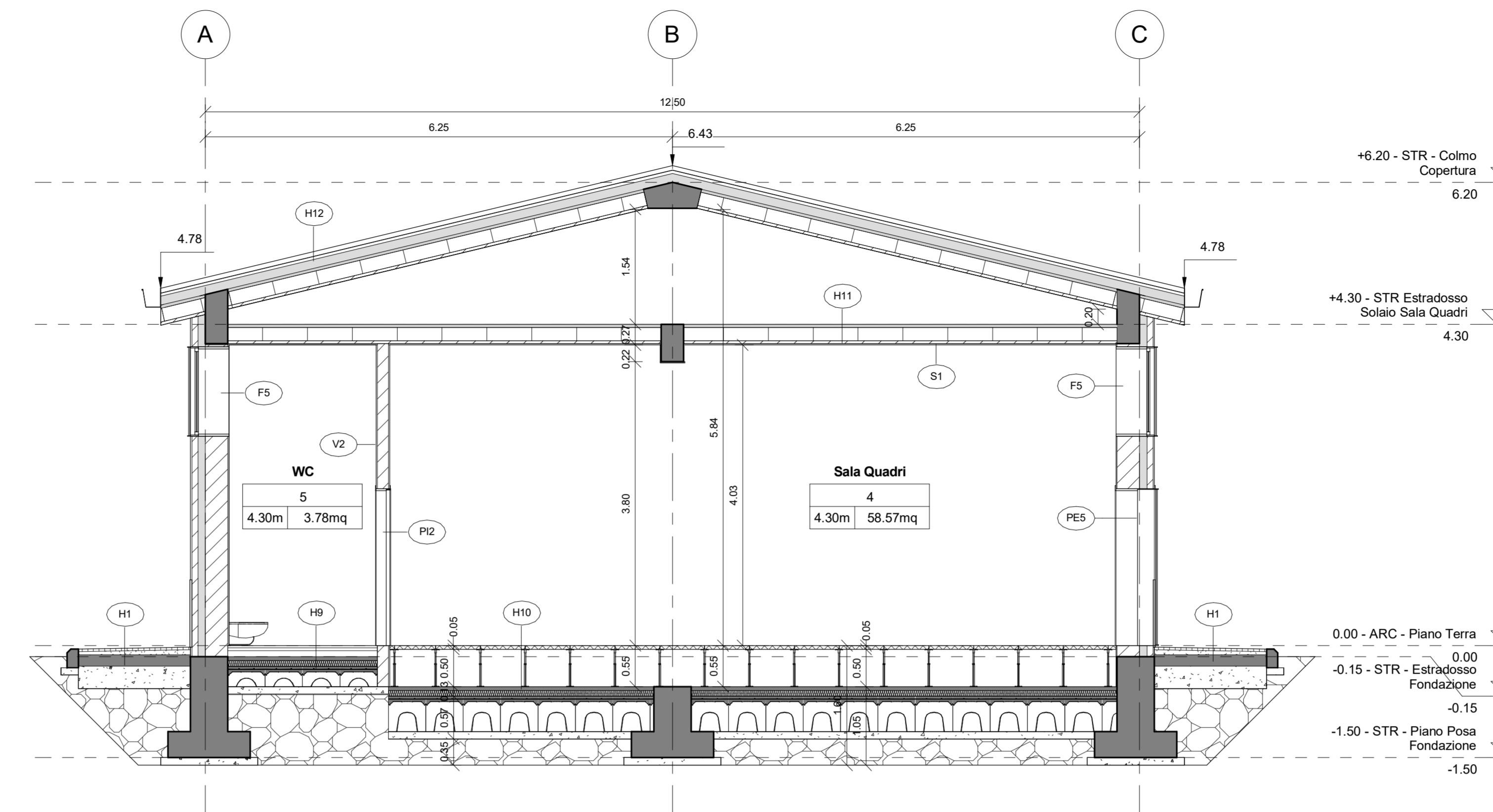


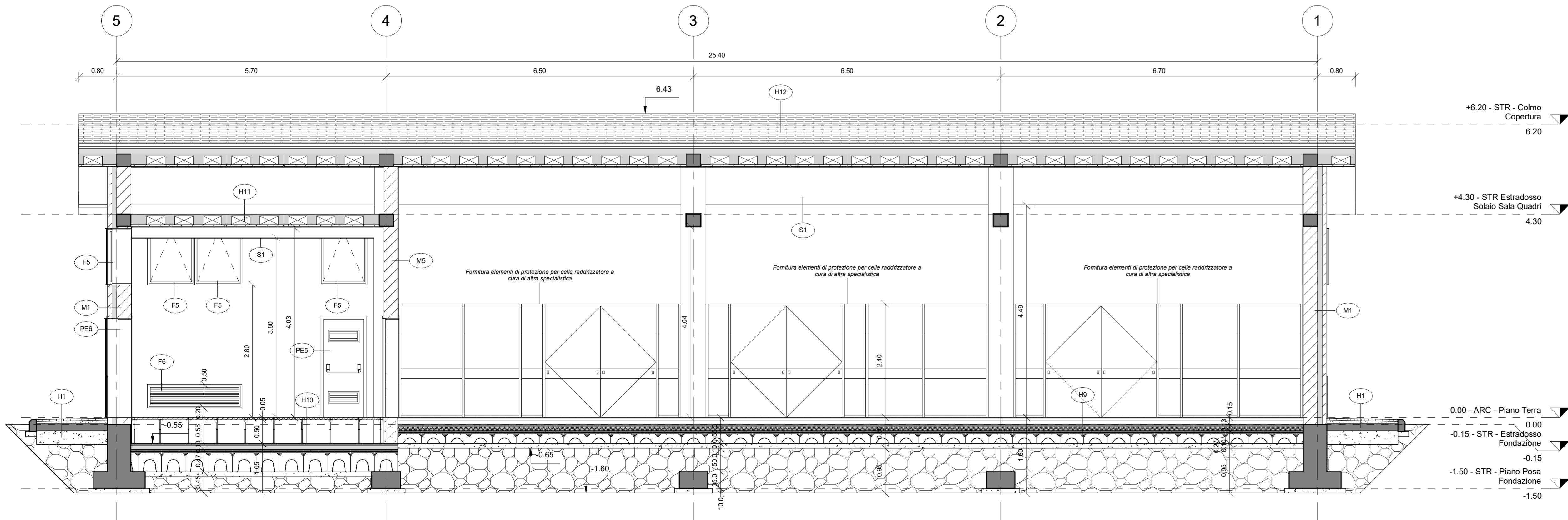
1 Sezione A - A
1 : 50




3 Sezione B - B
1 : 50




2 Sezione C - C
1 : 50



PAVIMENTAZIONI	
H1	Pavimentazione esterna realizzata con piastrelle in cemento pressato dim. 40x40 cm e strato di pendenza realizzato in malta cementizia su soletta armata in cls sp. 15 cm
H9	Pavimento piano terra costituito da piastrelle in Gres con allietamento in cls alleggerito e massetto portanti in cls alleggerito sp. tot 15 cm, posto su vespaio aerato realizzato con igloo sp. 20 cm e soletta in c.a. sp. 7 cm, posto su magrone di sp. 10 cm realizzato su strato di riempimento di rierti di sp. 95 cm - spessore totale 190 cm
H10	Pavimento piano terra costituito da pavimento sovrallavato con piumoni 50 cm posto su soletta in c.a. sp. 5 cm, strato isolante in XPS ad alta densità (conduttività termica = 0,035 W/mK) sp. 8 cm, vespaio aerato realizzato con igloo sp. 40 cm e soletta in c.a. sp. 7 cm, posto su magrone di sp. 10 cm realizzato su strato di riempimento di rierti di sp. 95 cm - spessore totale 190 cm
H11	Solaio sottotetto costituito da lastre preadatte sp. 20 cm intonacate all'estradosso con intonaco sp. 1,5 - spessore totale 27,5 cm
H12	Copertura a falda tegole mansardate in laterizio poste su guaina impermeabilizzante ardesata e massetto in cls alleggerito sp. 4 cm, strato coibente in EPS (conduttività termica = 0,030 W/mK) sp. 12 cm e soletta a lastre preadatte sp. 20 cm - pendenza massima 24% - spessore totale 49 cm
MURATURE	
M1	Parete esterna a cotto con blocchi in laterodattolo, pannello isolante in EPS sp. 10 cm (conduttività termica = 0,033 W/mK), tavole in laterizio sp. 8 cm e intonaco esterno sp. 1,5 cm - spessore totale 51,5 cm
M2	Parete esterna su struttura con frisure esterne costituita da pannello isolante in EPS sp. 10 cm (conduttività termica = 0,033 W/mK), tavole in laterizio sp. 8 cm e intonaco esterno sp. 1,5 cm - spessore totale 51,5 cm
M3	Tramezzo interno con forati sp. 1,5 cm e intonaco sp. 1,5 cm - spessore totale 18 cm
M4	Parete interna in c.a. con intonaco sp. 1,5 cm - spessore totale variabile
M5	Tramezzo interno con forati sp. 30 cm e intonaco sp. 1,5 cm - spessore totale 33 cm
INFISSI - PORTE	
PE4	Porta esterna a doppia anta simmetrica dim. 240x200 cm in alluminio a taglio termico, con cerniere antirullo, serratura di sicurezza con chiavi, maniglia in acciaio e mangione antipanco lato interno, prevenzionata nel colore a scelta delle Ferrovie. Per descrizione soglie vedi V4. ANTA: Apribile con pannello in lamiera coibentata sp. 4 cm. GRIGLIE DI AERAZIONE: griglie di dimensioni adeguate ad un efficace ricambio aria del tipo ventilazione forzata, complete di filtro antistesso nella parte interna, griglie inferiori posizionate a un'altezza minima di 30cm rispetto al bordo inferiore della porta. INFERRATA ESTERNA: apribile in corrispondenza delle ante e dotata di serratura di sicurezza: classe di sicurezza antiraffazione RC 4 ai sensi delle norme UNI ENV 1627-1628-1629-1630, realizzata con tondini in acciaio zincato verniciato f > 8 mm saldati al telaio perimetrale piatto, collegato alle pareti perimetrali in muratura.
PE5	Porta esterna ad anta singola dim. 90x210 cm in alluminio a taglio termico, con cerniere antirullo, serratura di sicurezza con chiavi, maniglia in acciaio e mangione antipanco lato interno, prevenzionata nel colore a scelta delle Ferrovie. Per descrizione soglie vedi V4. ANTA: Apribile con pannello in lamiera coibentata sp. 4 cm. GRIGLIE DI AERAZIONE: griglie di dimensioni adeguate ad un efficace ricambio aria del tipo ventilazione forzata, complete di filtro antistesso nella parte interna, griglie inferiori posizionate a un'altezza minima di 30cm rispetto al bordo inferiore della porta. INFERRATA ESTERNA: apribile in corrispondenza delle ante, classe di sicurezza antiraffazione RC 4 ai sensi delle norme UNI ENV 1627-1628-1629-1630, realizzata con tondini in acciaio zincato verniciato f > 8 mm saldati al telaio perimetrale piatto, collegato alle pareti perimetrali in muratura.
PE6	Porta esterna ad anta singola dim. 120x210 cm in alluminio a taglio termico, con cerniere antirullo, serratura di sicurezza con chiavi, maniglia in acciaio e mangione antipanco lato interno, prevenzionata nel colore a scelta delle Ferrovie. Per descrizione soglie vedi V4. ANTA: Apribile con pannello in lamiera coibentata sp. 4 cm. GRIGLIE DI AERAZIONE: griglie di dimensioni adeguate ad un efficace ricambio aria del tipo ventilazione forzata, complete di filtro antistesso nella parte interna, griglie inferiori posizionate a un'altezza minima di 30cm rispetto al bordo inferiore della porta. INFERRATA ESTERNA: apribile in corrispondenza delle ante, classe di sicurezza antiraffazione RC 4 ai sensi delle norme UNI ENV 1627-1628-1629-1630, realizzata con tondini in acciaio zincato verniciato f > 8 mm saldati al telaio perimetrale piatto, collegato alle pareti perimetrali in muratura.
PI2	Porta interna ad anta singola dim. 90x210 cm in profili estrusi in lega di alluminio, ante cieche in pannelli sandwich in lamiera e materiale coibente, completa di maniglia in acciaio, mangione antipanco, serratura e chiavi, colore a scelta delle Ferrovie.
INFISSI - FINESTRE	
F5	Finestra in alluminio a taglio termico, dim. 100x20 cm, prevenzionata apribile a vastata verso l'interno, dotata di dispositivo ad azionamento manuale. Per descrizione dimensioni vedi V4. STRUTTURAZIONE SPECIFICATA: VETRATE: Vetro interno = 5 mm lamiera lucida di mezzo cristallo; Interposizione = 12 mm - Aria; Vetro esterno = 7 mm stratificato antiriflesso con pvd interno sp. 0,38 mm. Lig = 1,5 W/m2K q = 50%. INFERRATA ESTERNA: classe di sicurezza antiraffazione RC 4 ai sensi delle norme UNI ENV 1627-1628-1629-1630, realizzata con tondini in acciaio zincato verniciato f > 8 mm saldati al telaio perimetrale piatto, collegato alle pareti perimetrali in muratura.
F6	Griglia di aereazione con aestiture esterne fisse, dotate di rete antistesso, occultabili dall'interno mediante pannellature mobili con fessaggio in posizione APICIA
FINITURA SOFFITTI	
S1	Due mani di tinteggiatura con idropittura lavabile a scelta delle Ferrovie previa stuccatura dei giunti
FINITURA PARETI	
V1	Intonaco civile liscio per interni sp. 1,5 cm premiscelato tinteggiato con idropittura lavabile, colore RAL 9010
V2	Rivestimento parete in Gres Porcellanato dim. 20x20 cm per n = 200 cm da p.f. e restante parte in intonaco premiscelato tinteggiato con idropittura lavabile, colore RAL 9010
V3	Intonaco civile per esterni sp. 2 cm premiscelato tinteggiato con idropittura a base di resina silossanica tipo Siklens, colore RAL 1014 per fronte edificio
V4	Soglie, deversanti e zoccoli in lastre di pietra locale sp. 3 cm
V5	Pluviale in lamiera d'acciaio zincata - per dimensioni e caratteristiche di dettaglio si rimanda agli elaborati di idraulica
POZZETTI / CUNICOLI - a carico di altra specialista	
C1	Pozzetto in CLS dim. 120x60x40cm - chiuso in in PRFV carrabile - carico di rottura = 5000 daN
C2	Pozzetto in CLS dim. 40x40x40cm - chiuso in in PRFV carrabile - carico di rottura = 5000 daN
C6	Pozzetto in CLS dim. 80x120x100cm - chiuso in in PRFV carrabile - carico di rottura = 5000 daN in 4 settori triangolari
C7	Cunicolo BT larghezza 40cm profondità 40 cm - coperchio in PRFV
C8	Cunicolo BT larghezza 30cm profondità 40 cm - coperchio in PRFV
C9	Cunicolo MT larghezza 80cm profondità 100 cm - coperchio in PRFV

COMMITENTE:

RETE FERROVIARIA ITALIANA
 GRUPPO FERROVIE DELLO STATO ITALIANE

PROGETTAZIONE:

ITALFERR
 GRUPPO FERROVIE DELLO STATO ITALIANE

CUP: J4710900030009

U.O. INFRASTRUTTURE NORD

PROGETTO DEFINITIVO

POTENZIAMENTO DELLA LINEA MILANO - GENOVA
QUADRUPPLICAMENTO TRATTA MILANO ROGOREDO - PAVIA
FASE II - QUADRUPPLICAMENTO PIEVE EMANUELE - PAVIA

SOTTOSTAZIONE ELETTRICA Pavia Nord 25+250
 Sezioni del Fabricato

SCALA:
 1 : 50

COMMESSA LOTTO FASE ENTE TIPO DOC. OPERA/DISCIPLINA Progr. REV.
 NM0Z 20 D 26 WB FA1100 001 A

Rev.	Descrizione	Redatto	Data	Verificato	Data	Approvato	Data	Autoreggente	Data
A	Emissione Esecutiva	M. Anziani	Novembre 2018	F. Geronzi	Novembre 2018	S. Donati	Novembre 2018		

File: N M 0 Z-2 0-D-2 6-W B-F A 1 1 0 0-0 1-A.rvt