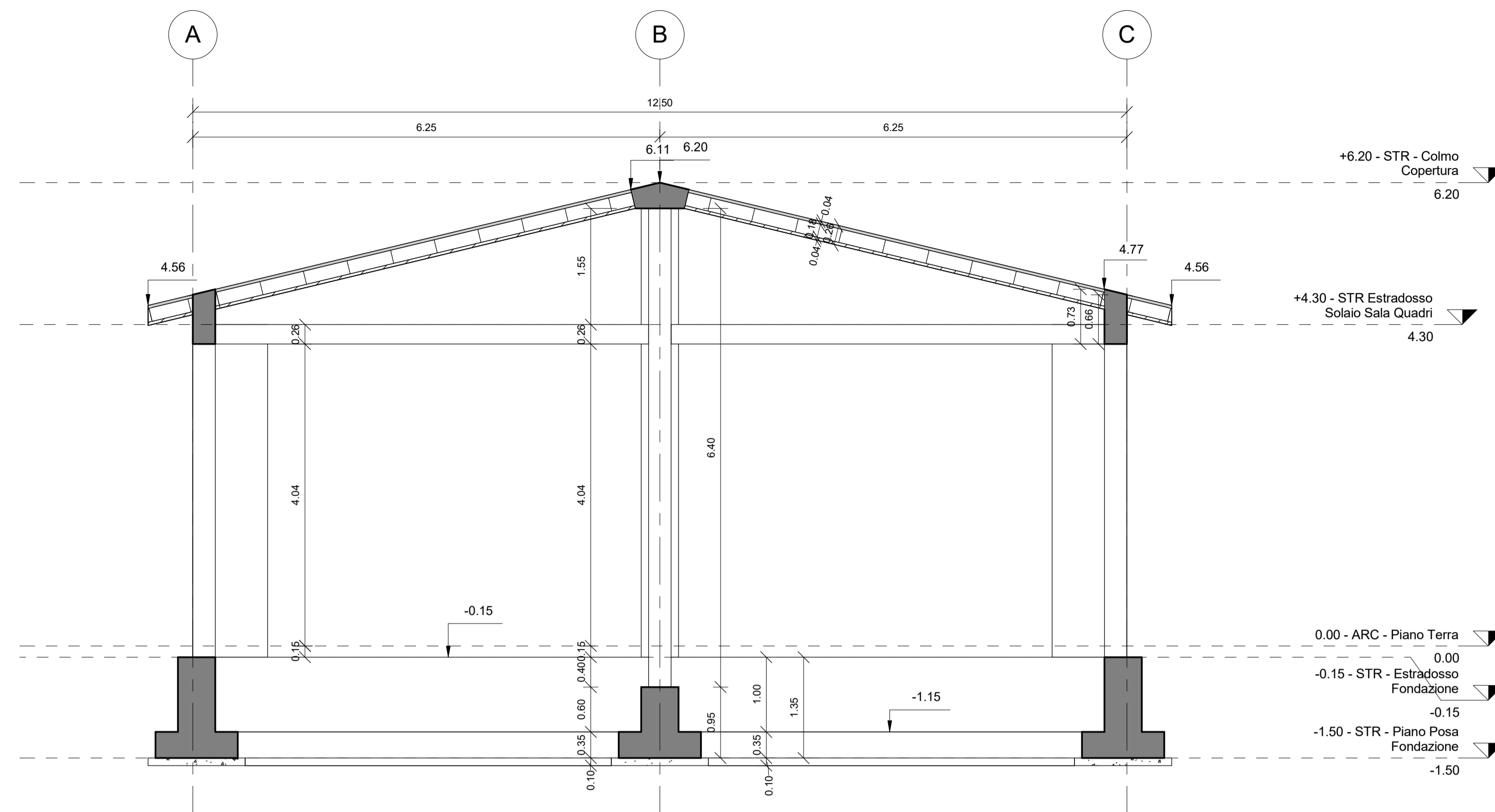
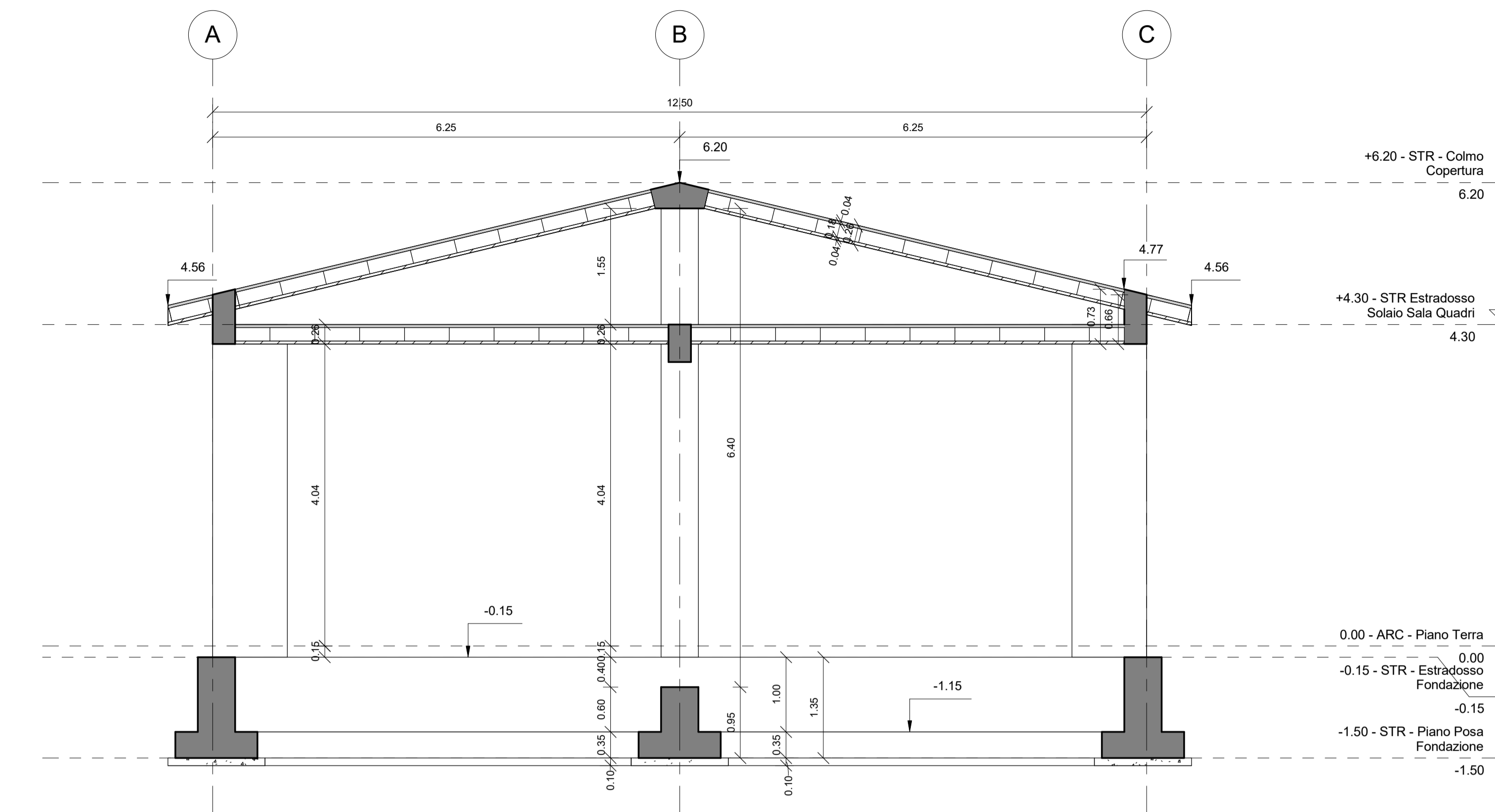


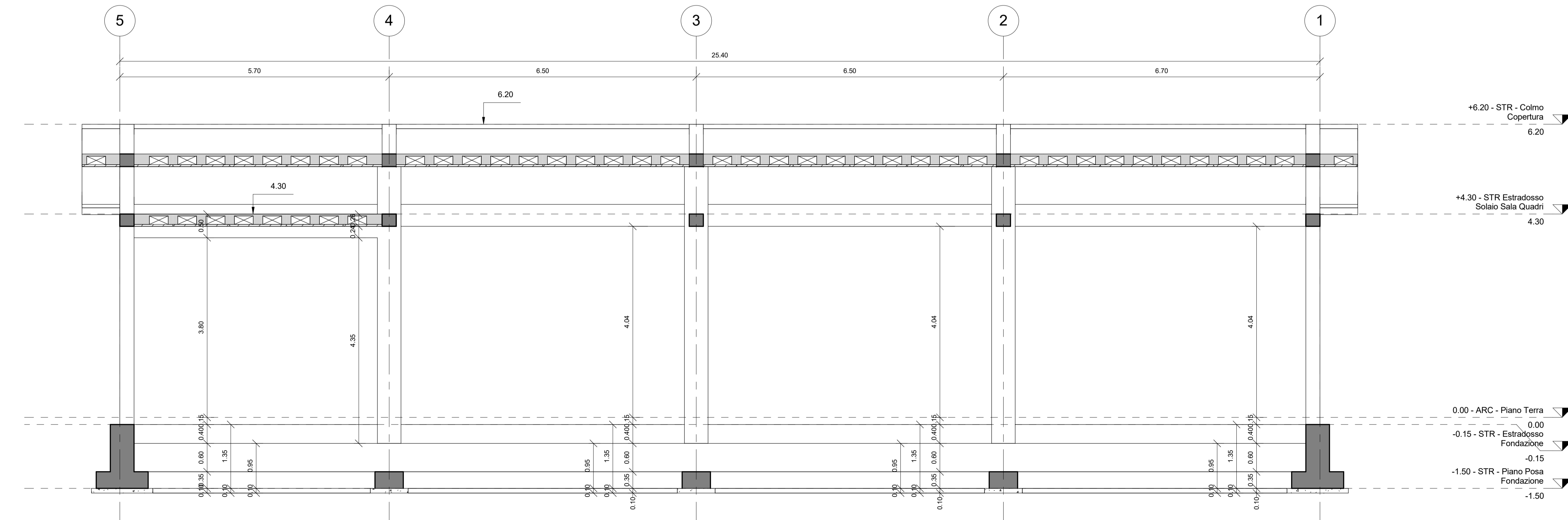
1 Sezione A - A
1:50



3 Sezione B - B
1:50



2 Sezione C - C
1:50



MATERIALI:

- 1 - CALCESTRUZZO MAGRO PER SOTTOFONDAZIONE
- Classe C12/15
 - Dimensioni massime degli inerti < 30 mm
 - Rapporto A/C < 0,85
 - Classe di consistenza S3
 - Classe di esposizione XC0

- 2 - CALCESTRUZZO PER STRUTTURE DI FONDAZIONE
- Classe C25/30
 - Dimensioni massime degli inerti < 25 mm
 - Rapporto A/C < 0,60
 - Classe di consistenza S4/S5*
 - Classe di esposizione XC2

(*) getto con pompa

- 3 - CALCESTRUZZO PER STRUTTURE IN ELEVAZIONE
- Classe C30/37
 - Dimensioni massime degli inerti < 25 mm
 - Rapporto A/C < 0,55
 - Classe di consistenza S4
 - Classe di esposizione XC3

- 4 - ACCIAIO PER BARRE IN C.A.

Tipo B450C

- 5 - ACCIAIO PER RETI ELETTRICALDATE

Tipo B450C

NOTE RELATIVE ALLE ARMATURE:

- PRESCRIZIONI RELATIVE ALLE BARRE CORRENTI**
- Sovrapposizione minima = 50 diametri
 - Alle estremità risvoltare le barre (90°)

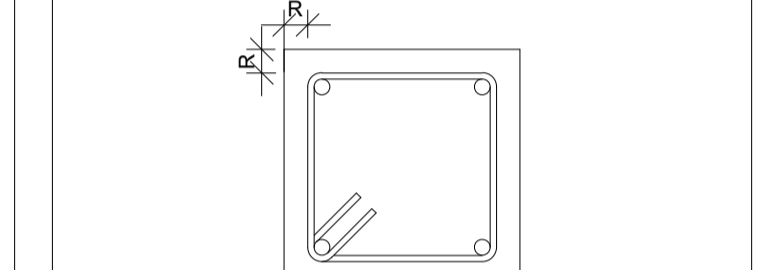
- PRESCRIZIONI RELATIVE ALLE STAFFE**
- La lunghezza del tratto piegato a 135° deve essere > 10 diametri

- PRESCRIZIONI PER IL DIAMETRO DI MANDRINO D**
- Diametro barra <= 16 mm D = 4 diametri
 - Diametro barra > 16 mm D = 7 diametri

NOTE RELATIVE AI COPRIFERRI:

I ricoprimenti minimi da adottare sono i seguenti (valori riferiti al ferro più esterno)

- Strutture di Fondazione 40 mm
- Strutture in Elevazione 30 mm
- Solai e solette 20 mm



INCIDENZA ARMATURE:

- Travi Struttura di Fondazione 80 kg/m³
- Travi Struttura in Elevazione 150 kg/m³
- Pilastrina Struttura in Elevazione 220 kg/m³

COMMITTENTE:



PROGETTAZIONE:



CUP J4710900030009

U.O. INFRASTRUTTURE NORD

PROGETTO DEFINITIVO

**POTENZIAMENTO DELLA LINEA MILANO - GENOVA
QUADRUPPLICAMENTO TRATTA MILANO ROGOREDO - PAVIA
FASE II - QUADRUPPLICAMENTO PIEVE EMANUELE - PAVIA**

SOTTOSTAZIONE ELETTRICA PAVIA NORD km 25+250
Carpenterie del Fabbricato Tav. 2/2

SCALA:

1:50

COMMESSA LOTTO FASE ENTE TIPO DOC. OPERA/DISCIPLINA Progr. REV.

NM0Z 20 D 26 BB FA1100 002 A

Rev.	Descrizione	Redatto	Data	Verificato	Data	Approvato	Data	Autografo	Data
A	Emissione Esecutiva	M. Andriani	Novembre 2018	F. Ceppari	Novembre 2018	S. Borelli	Novembre 2018	F. Ceppari	Novembre 2018

File: NM0Z-20-D-26-B-B-FA1100-002-A.rvt