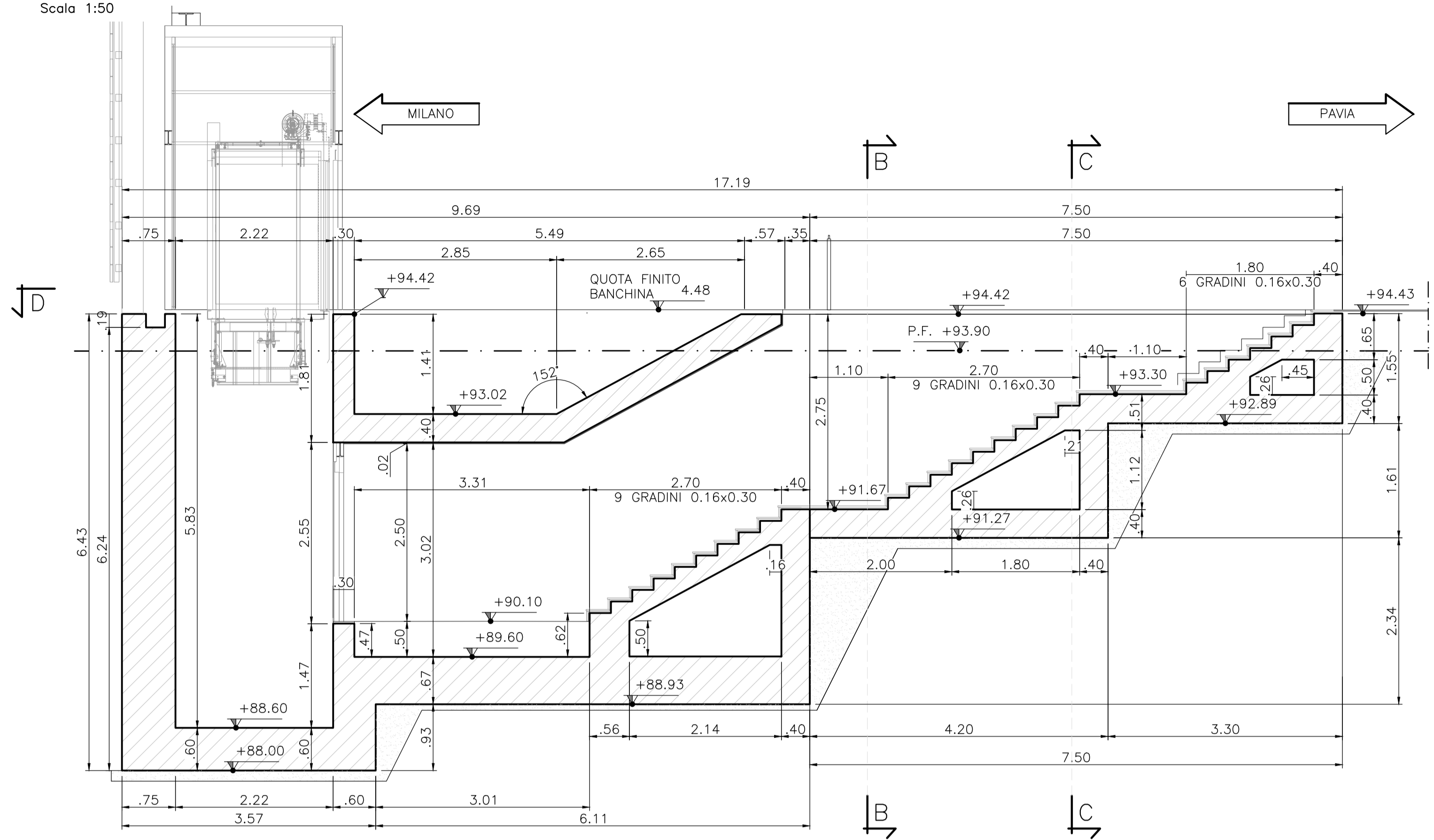
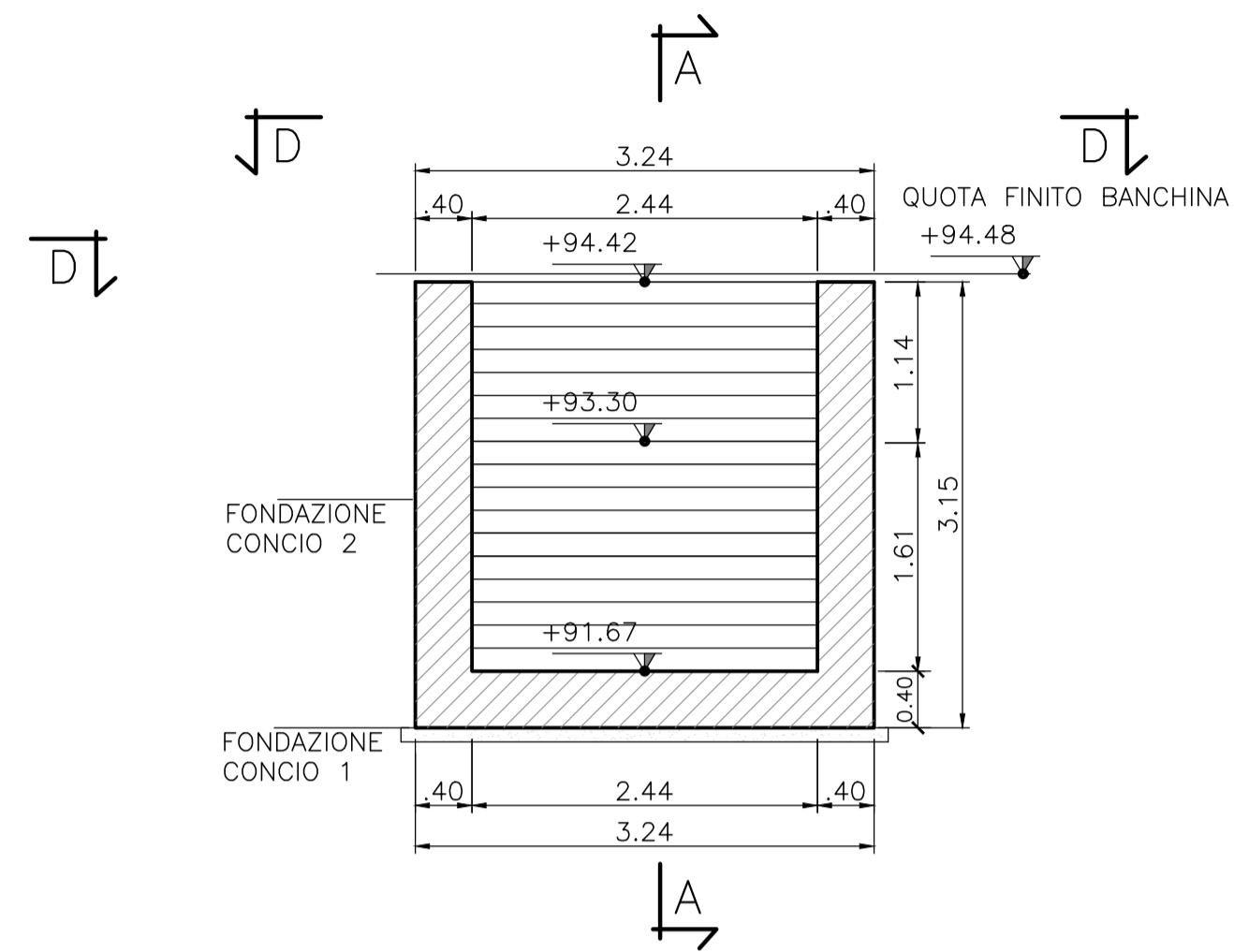


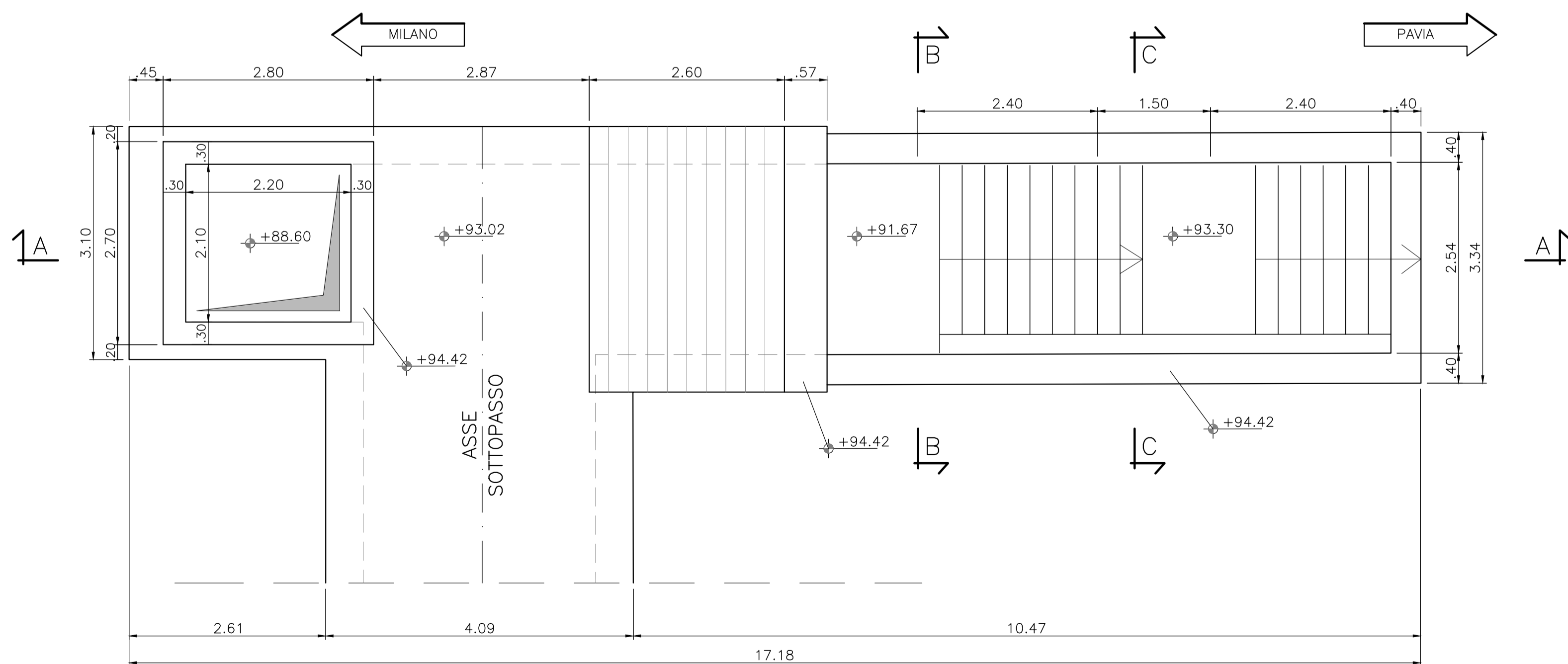
**SCALA A**  
SEZIONE A-A  
Scala 1:50



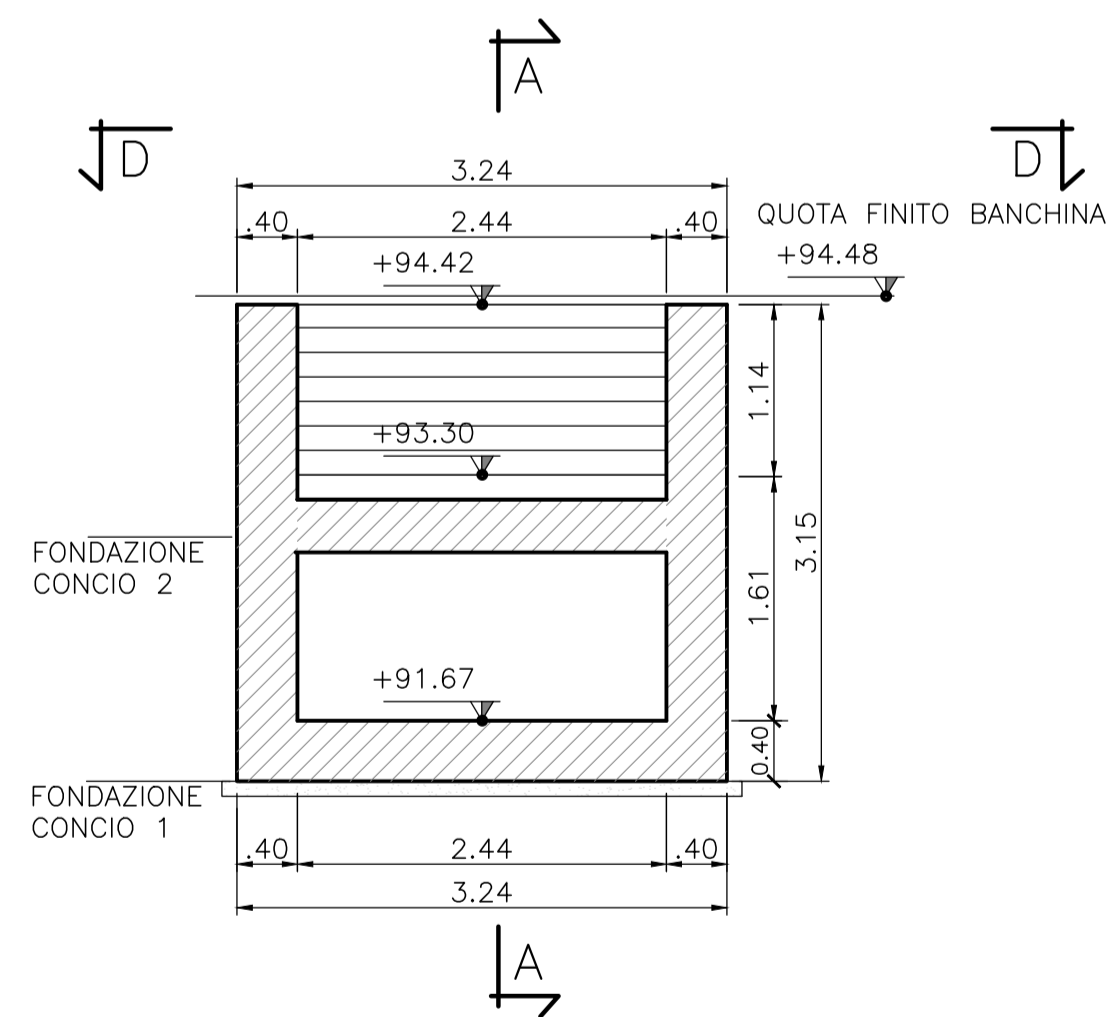
**SCALA A**  
SEZIONE TRASVERSALE B-B  
Scala 1:50



**PIANTA D-D**  
Scala 1:50



**SCALA A**  
SEZIONE TRASVERSALE C-C  
Scala 1:50



**NOTE**

- PREVEDERE UN GIUNTO STRUTTURALE, CON INTERPOSIZIONE DI WATERSTOP, TRA RAMPE SCALA E STRUTTURA SCATOLARE.
- PER IL DETTAGLIO DEL PACCHETO DI IMPERMEABILIZZAZIONE SI VEDA L'ELABORATO "PARTICOLARI, DETTAGLI E FINITURE".

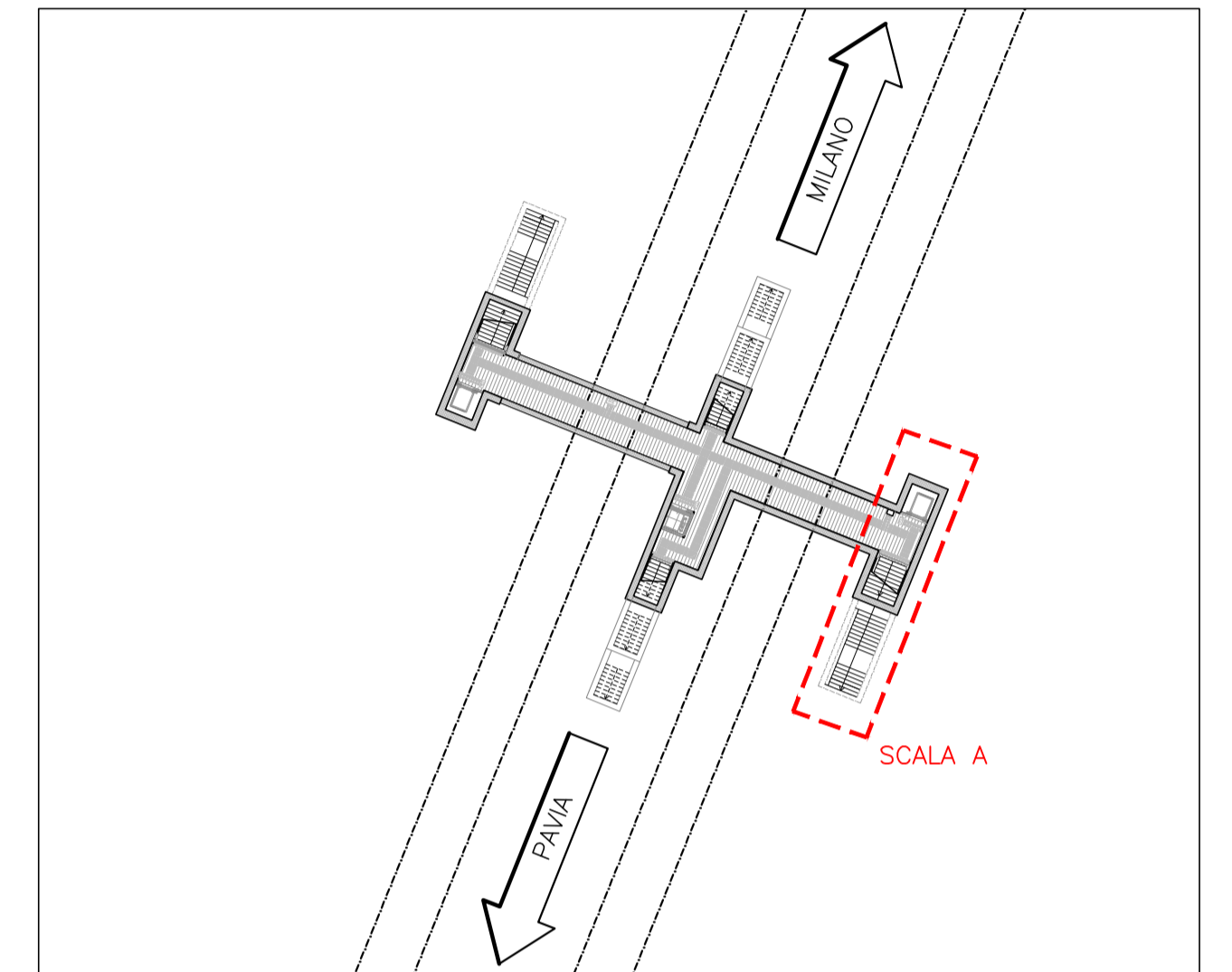
**MATERIALI**

PER LE CARATTERISTICHE DEI MATERIALI SI RIMANDA ALLO SPECIFICO ELABORATO: NMOZ20D26TT0CC000001

**TABELLA INCIDENZE**

PIEDRITI	115 Kg/m <sup>3</sup>
SOLETTA INFERIORE	120 Kg/m <sup>3</sup>

**KEY PLAN**



COMMITTENTE:



PROGETTAZIONE:



CUP: J4710900030009

**U.O. INFRASTRUTTURE NORD**

**PROGETTO DEFINITIVO**

**POTENZIAMENTO DELLA LINEA MILANO - GENOVA  
QUADRUPPLICAMENTO TRATTA MILANO ROGOREDO - PAVIA  
FASE 2 - QUADRUPPLICAMENTO PIEVE EMANUELE - PAVIA**

FERMATE

Fermata VILLAMAGGIORE  
Carpenteria scale

SCALA:

1:50

COMMESSA LOTTO FASE ENTE TIPO DOC. OPERA/DISCIPLINA PROGR. REV.

NM0Z 20 D 26 BB FV030B 002 A

Rev.	Descrizione	Redatto	Data	Verificato	Data	Approvato	Data	Autore	Data
A	EMISSIONE ESECUTIVA	CONSORZIO ITALFERR	Novembre 2018	Marin 2018	Novembre 2018	S. Bignelli	Novembre 2018	NOVEMBRE 2018	NOVEMBRE 2018

File: NMOZ20D26BFFV030B002A.dwg

n. Elab.: