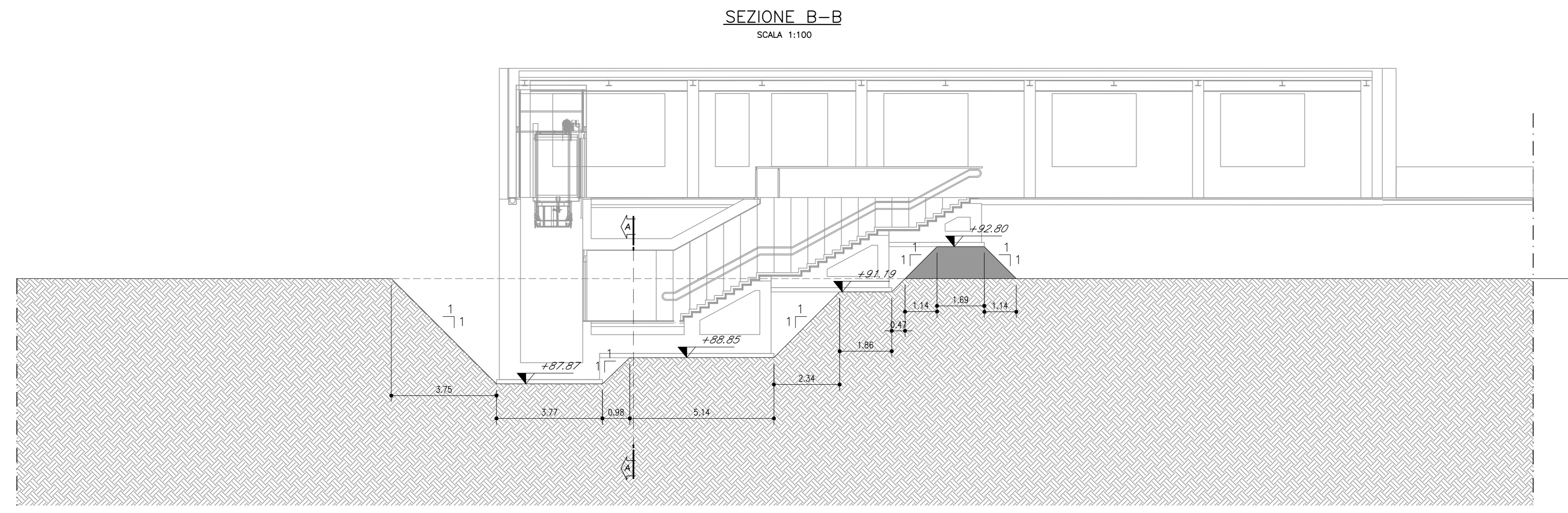
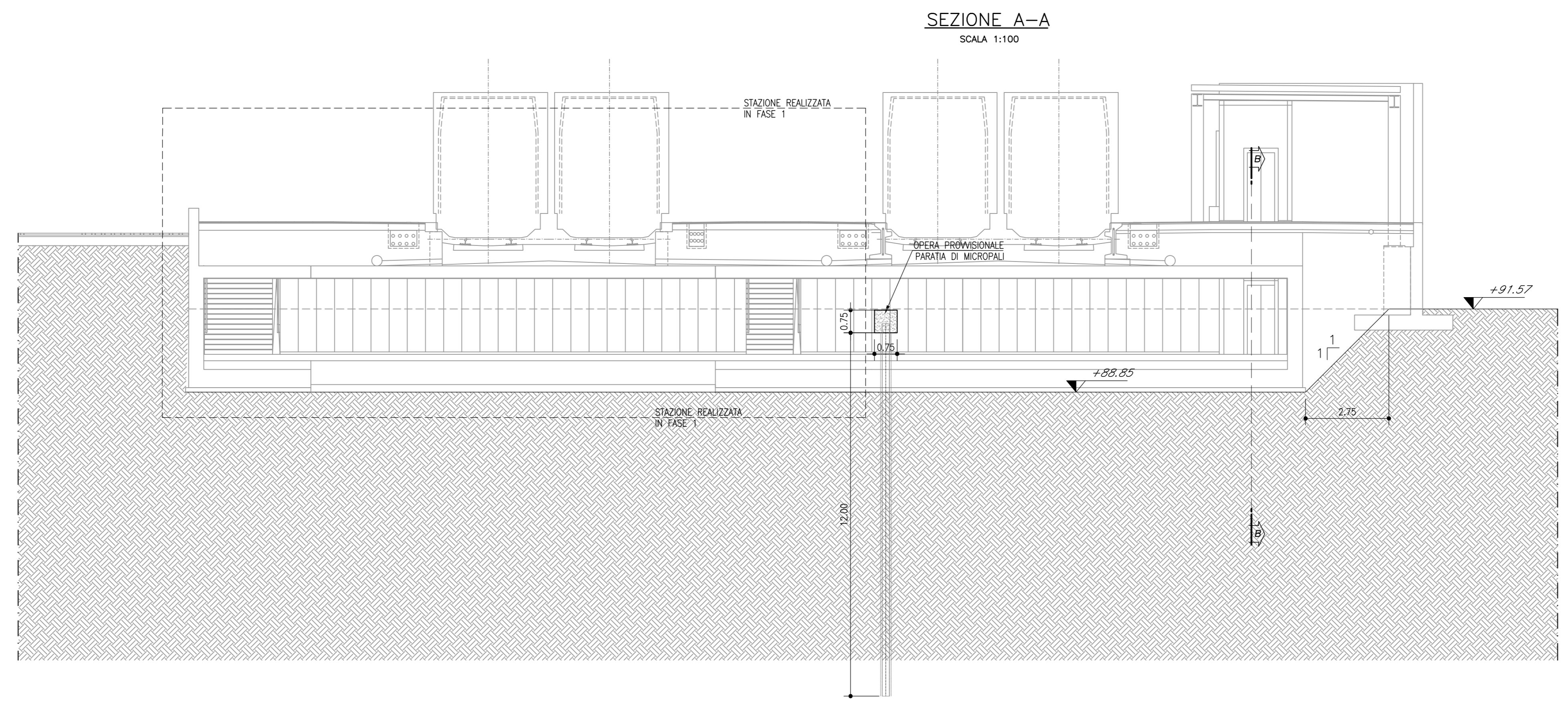



NOTA
 SINTESI OPERE PROVVISORIALI
 H_{paratia}=12.00 m
 Diametro del palo=300 mm
 Passo dei pali= 400 mm
 Tubo acciaio Ø219.1 mm/sp 16 mm



COMMITTENTE:

 RETE FERROVIARIA ITALIANA
 GRUPPO FERROVIE DELLO STATO ITALIANE

PROGETTAZIONE:

 GRUPPO FERROVIE DELLO STATO ITALIANE

CUP: J4710900030009

U.O. INFRASTRUTTURE NORD
PROGETTO DEFINITIVO
POTENZIAMENTO DELLA LINEA MILANO - GENOVA
QUADRUPPLICAMENTO TRATTA MILANO ROGOREDO - PAVIA
FASE 2 - QUADRUPPLICAMENTO PIEVE EMANUELE - PAVIA
FERMATE
 Fermata VILLAMAGGIORE
 Opere provvisoriali

SCALA:
 1:200

COMMESSA LOTTO FASE ENTE TIPO DOC. OPERA/DISCIPLINA Progr. REV.
 NM0Z 20 D 26 P9 FV030B 001 A

Rev.	Descrizione	Redatto	Data	Verificato	Data	Approvato	Data	Autografo	Data
A	EMISSIONE ESECUTIVA	COLOMBO	Novembre 2018	GRILLI	Novembre 2018	SP	Novembre 2018		