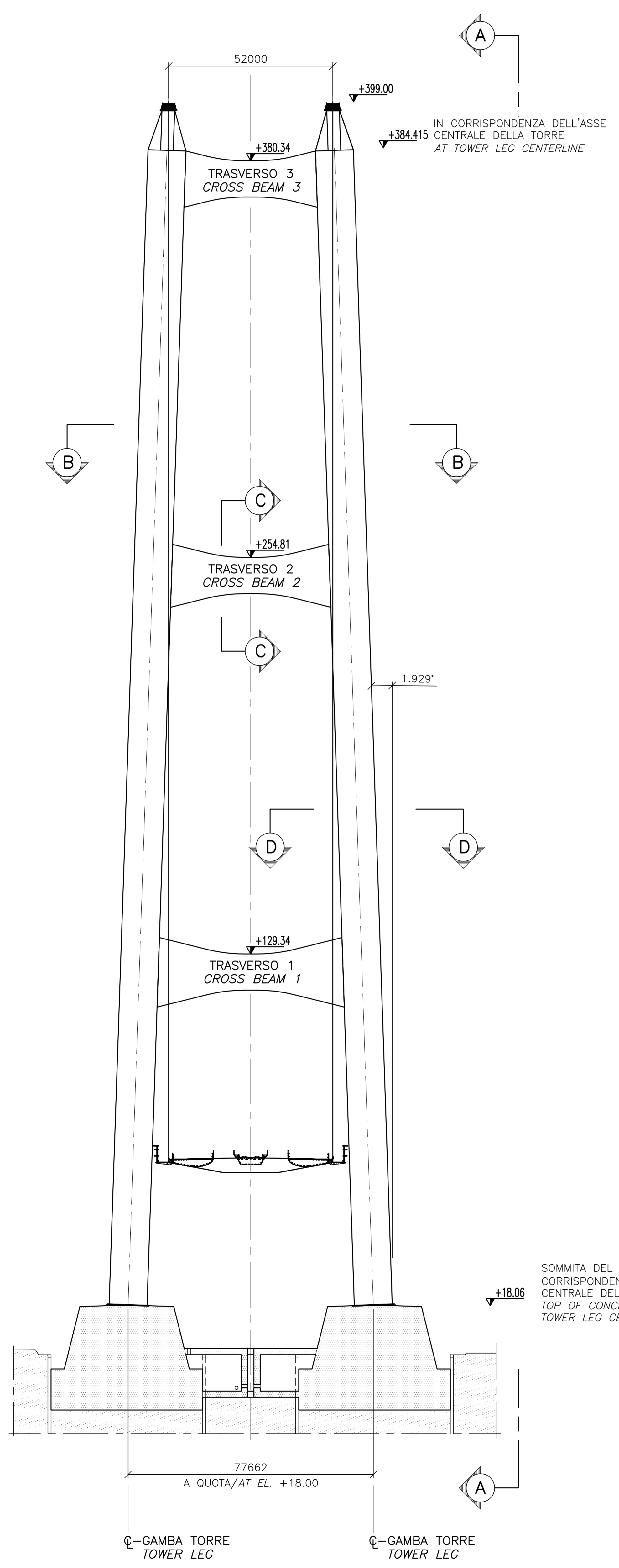
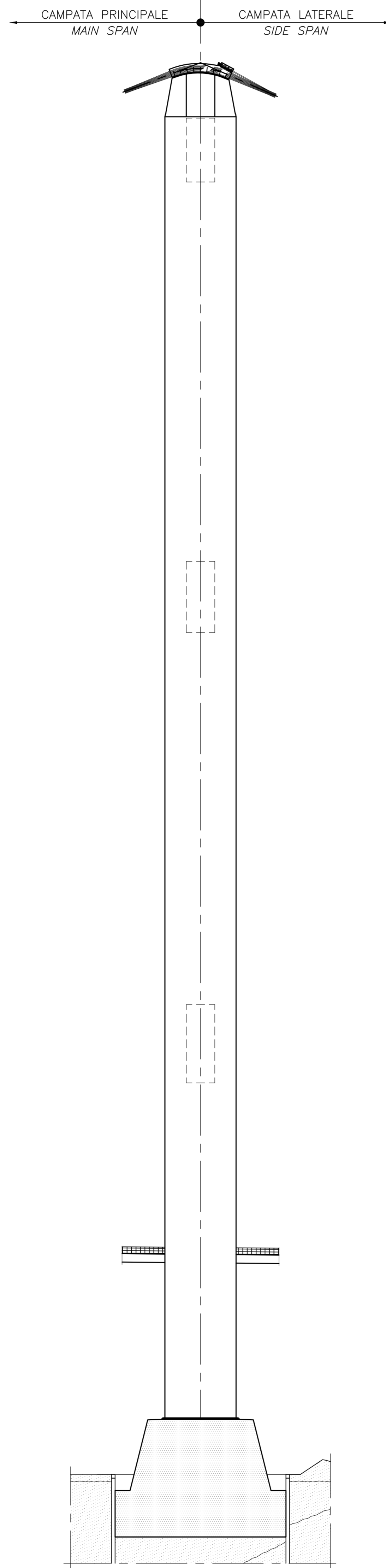


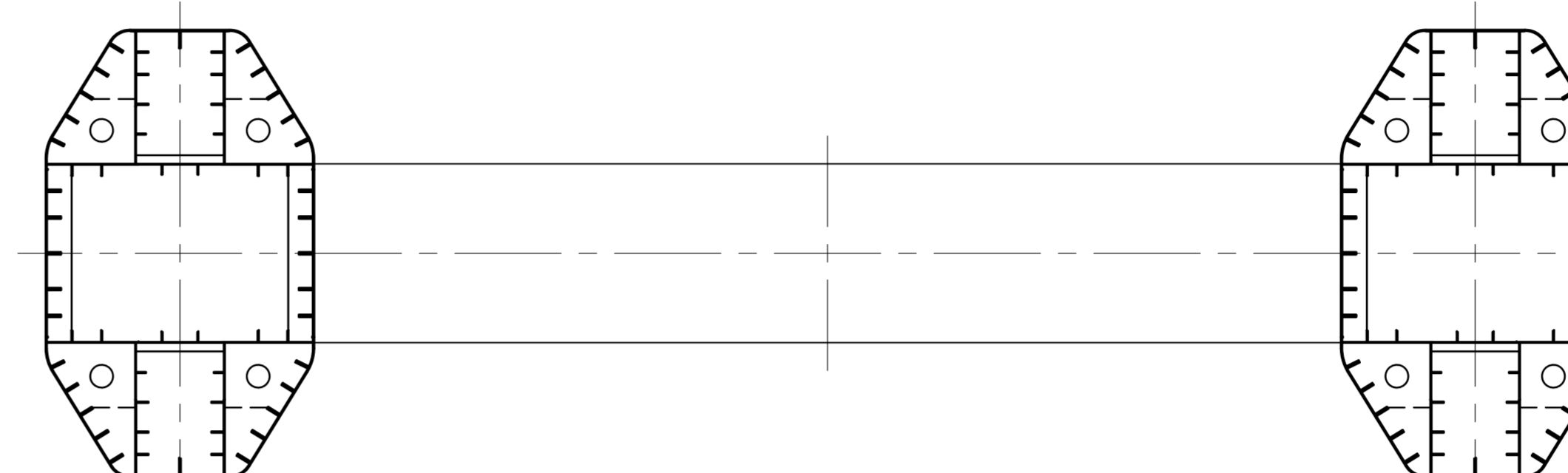
SEZIONE TRASVERSALE
 SCALA 1:750
 VISTA IN DIREZIONE CALABRIA
TRANSVERSE SECTION
 SCALE 1:750
 LOOKING TOWARDS CALABRIA



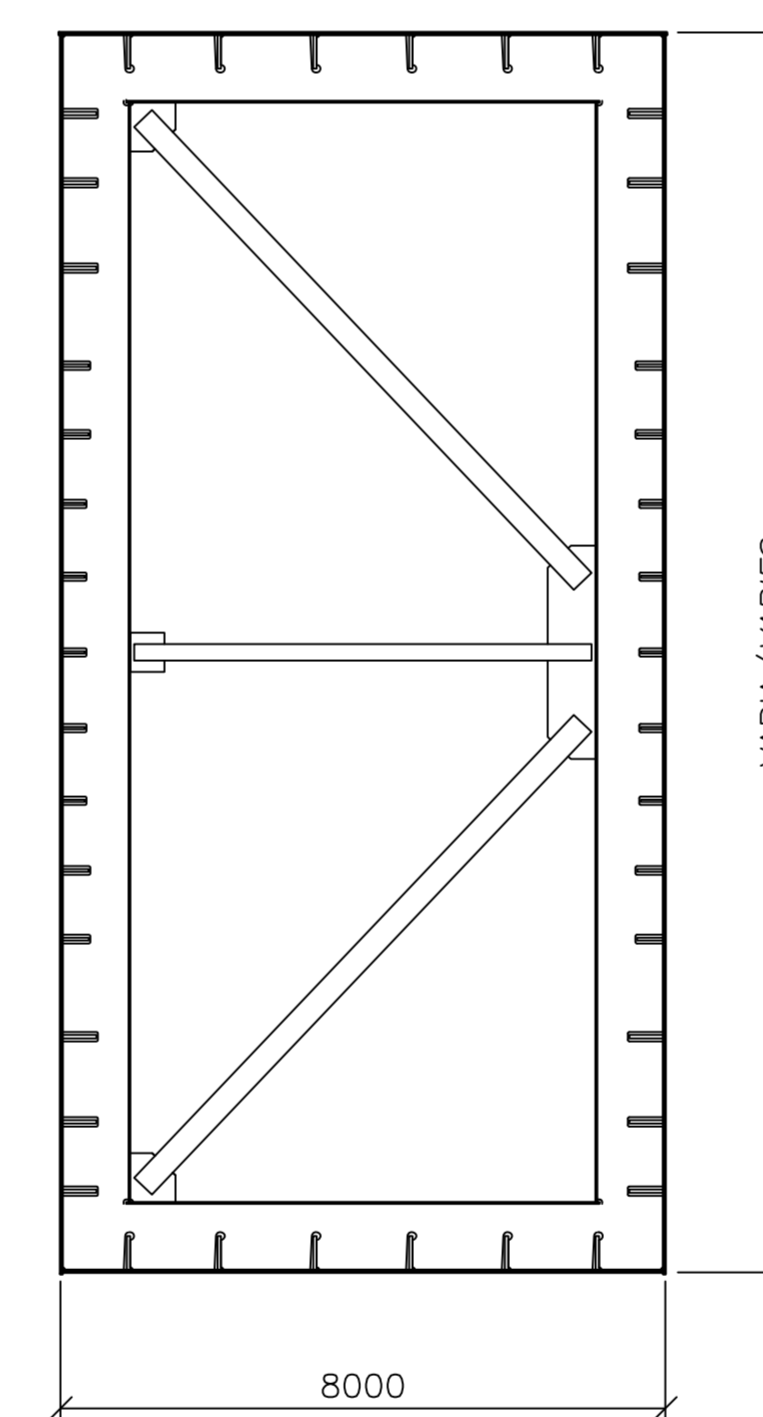
VISTA A-A
 SCALA 1:750
VIEW A-A
 SCALE 1:750



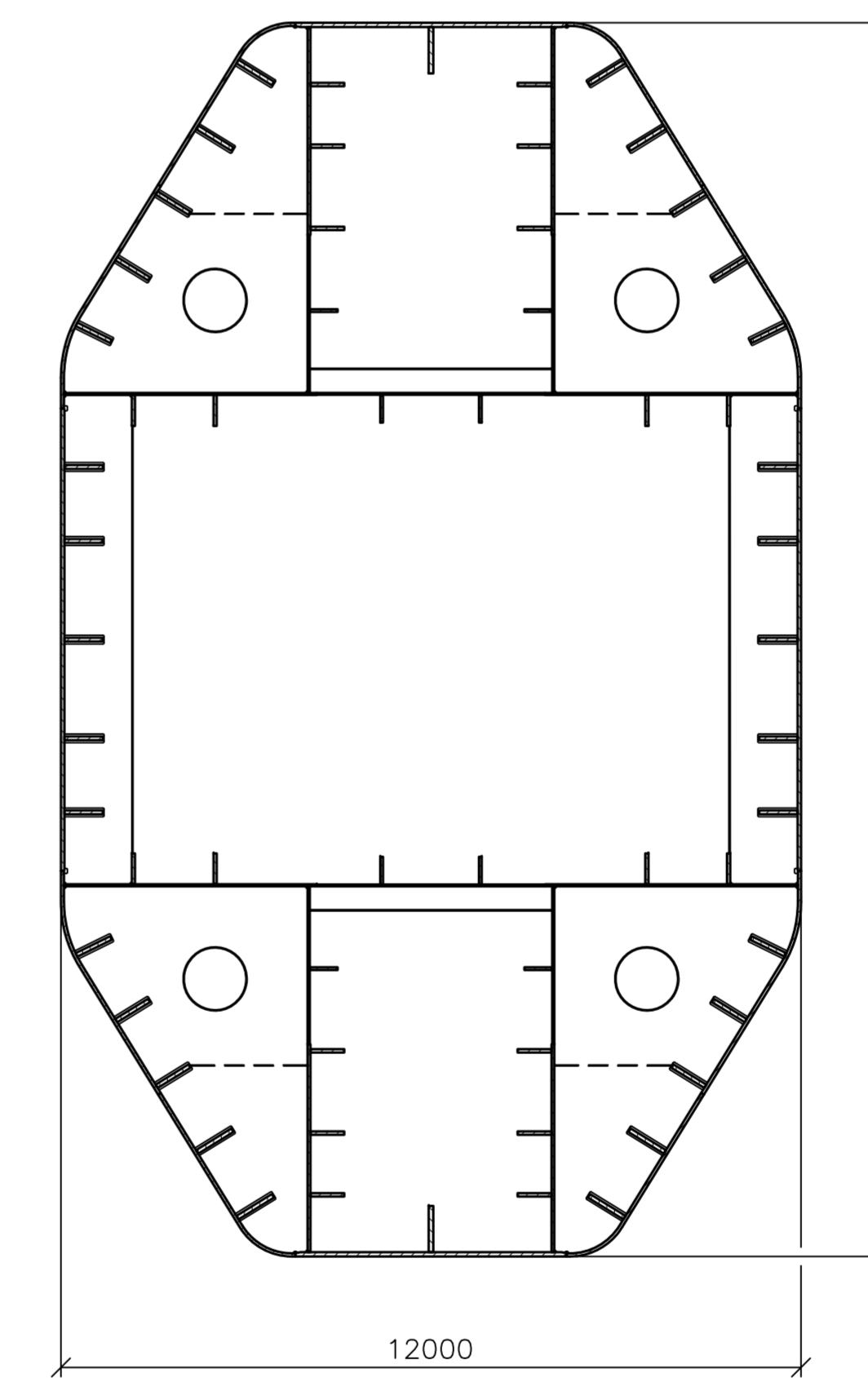
SEZIONE B-B
 SCALA 1:250
SECTION B-B
 SCALE 1:250



SEZIONE C-C
 SCALA 1:100
SECTION C-C
 SCALE 1:100



SEZIONE D-D
 SCALA 1:100
SECTION D-D
 SCALE 1:100



NOTE GENERALI

NOTE:

CONTROFRECCIA: LA TORRE DOVRA' ESSERE COSTRUITA VERTICALMENTE E CON UNA CONTROFRECCIA TEMPORANEA PRIMA DELL'EREZIONE DEI CAVI AL FINE DI OTTENERE UNO SPOSTAMENTO FINALE PARI A 1.61m ALLA SOMMITA' DELLA TORRE IN DIREZIONE CALABRIA A PONTE ULTIMATO E SOTTOPOSTO AI SOLI CARICHI PERMANENTI.

LEGENDA:

ACCAIO

ELABORATI DI RIFERIMENTO:

CG1000-PSXDPSV-0000000000-01 NOTE GENERALI

NOTES:

TIE BACK: TOWER SHALL BE CONSTRUCTED VERTICAL AND TEMPORARILY TIED BACK PRIOR TO CABLE ERECTION TO ACHIEVE A FINAL TOWER TOP DISPLACEMENT OF 1.61m TOWARDS CALABRIA IN THE COMPLETED BRIDGE UNDER DEAD LOAD ONLY.

LEGEND:

STEEL

REFERENCES:

CG1000-PSXDPSV-0000000000-02 GENERAL NOTES

Stretto di Messina
 Concessionario per la progettazione, realizzazione e gestione del collegamento stabile tra le Sicilie e il Continente
 Organismo di diritto pubblico
 (Legge n° 1108 del 12 dicembre 1971, modificata dal D.Lgs. n° 114 del 24 aprile 2003)

EuroLink

PONTE SULLO STRETTO DI MESSINA

PROGETTO DEFINITIVO

EUROLINK S.C.p.A.
 IMPREGILO S.p.A. (Mandatante)
 SOCIETA' ITALIANA PER CONDOTTE D'ACQUA S.p.A. (Mandatante)
 COOPERATIVA MURATORI E CEMENTISTI - C.M.C. di Ravenna Soc. Coop. a.r.l. (Mandatante)
 SACOR S.R.L. (Mandatante)
 ISHIKAWAJIMA - HARIMA HEAVY INDUSTRIES CO. Ltd. (Mandatante)
 A.C.I. S.C.P.A. - CONSORZIO STABILE (Mandatante)

IL PROGETTISTA COWI Ing. E.M. Vajz Dott. Ing. E. Pappalardo Dottore Ingegnere Milano n° 15408	IL CONTRINTE GENERALE Project Manager (Ing. P.P. Marcheselli)	STRETTO DI MESSINA Direttore Generale e R&D - Valutazione (Ing. G. Fiammenghi)	STRETTO DI MESSINA Amministratore Delegato (Dott. P. Cusani)
--	--	--	---

OPERA D'ATTRAVERSAMENTO PS0020_FD
SOVRASTRUTTURE
 TORRI
 TORRE CALABRIA
 DISEGNI D'INSIEME

REV.	DATA	DESCRIZIONE	REDATTO	VERIFICATO	APPROVATO	SCALA
FD	20-05-2011	EMISSIONE FINALE	DLI/GE/DFSK	MAK	CHES/LSS	VARIE