

NOTE GENERALI

LEGENDA:

ACCAIO

ELABORATI DI RIFERIMENTO:

CG1000-PSXDPSV-0000000000-01 NOTE GENERALI

LEGEND:

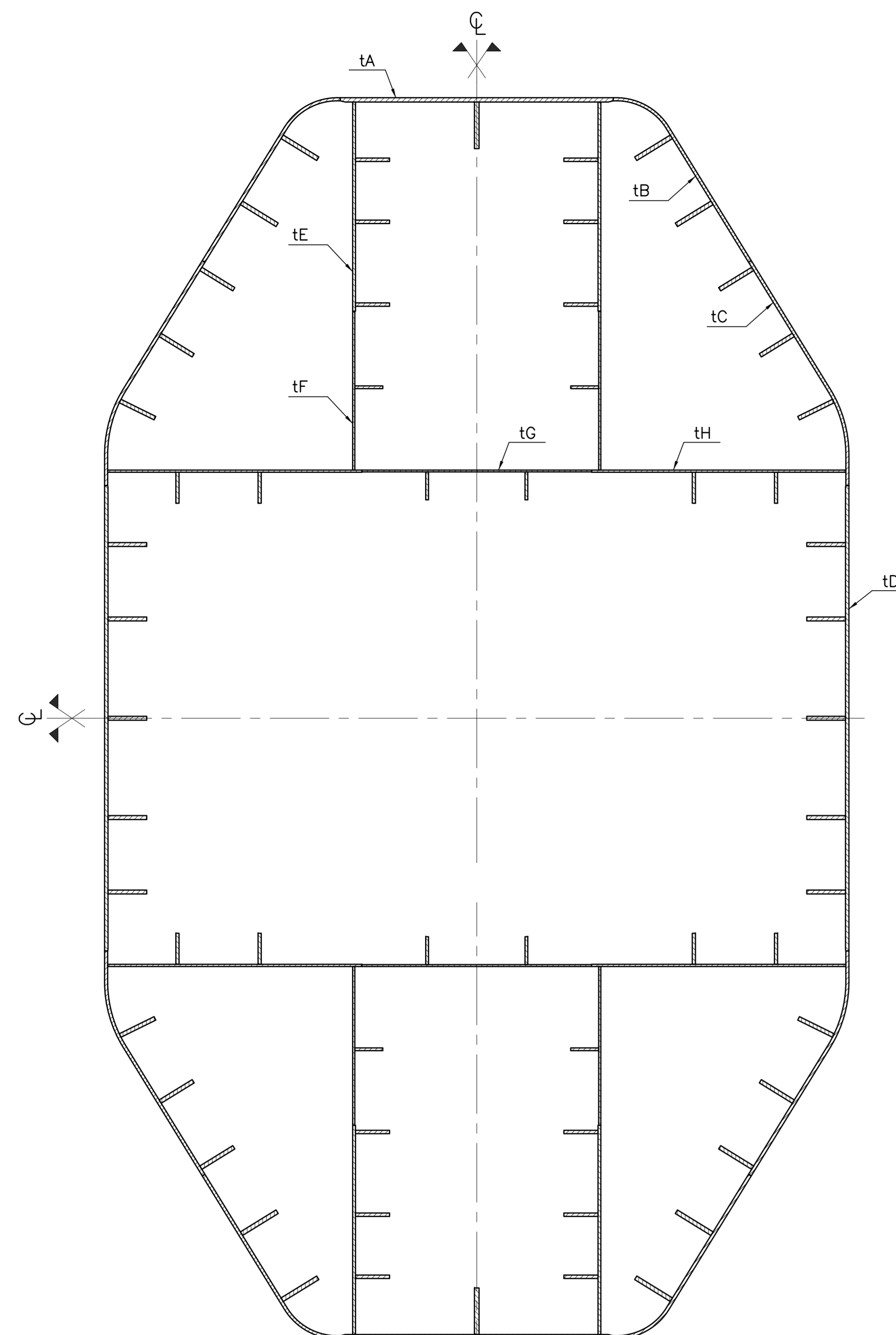
STEEL

REFERENCES:

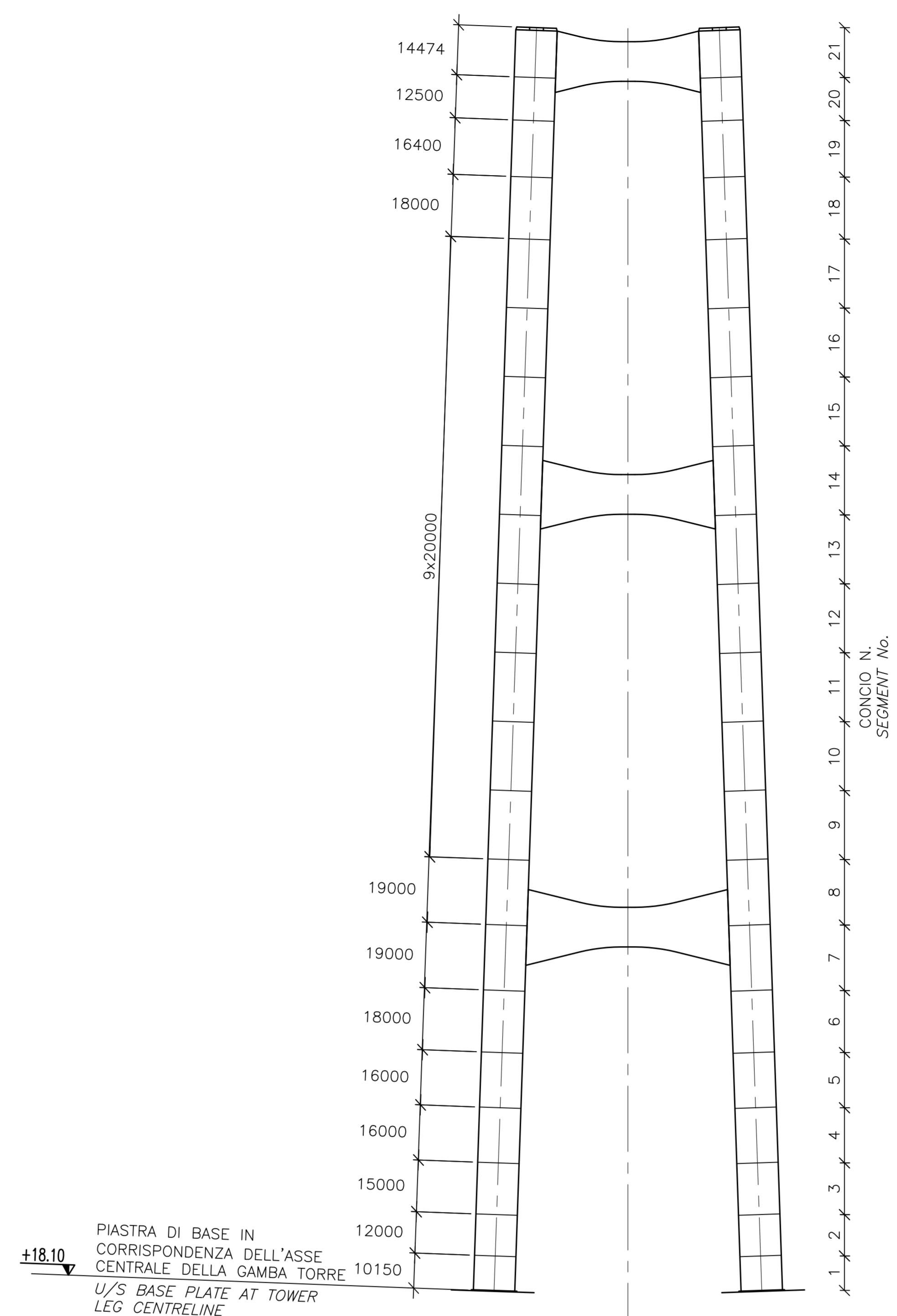
CG1000-PSXDPSV-0000000000-02 GENERAL NOTES

QUESTO ELABORATO GRAFICO VA LETTO INSIEME A:
THIS DRAWING TO BE READ IN CONJUNCTION WITH:
CG1000-PWXDPSV-T4T0000000-01

PIANTA
SCALA 1:50
PLAN
SCALE 1:50



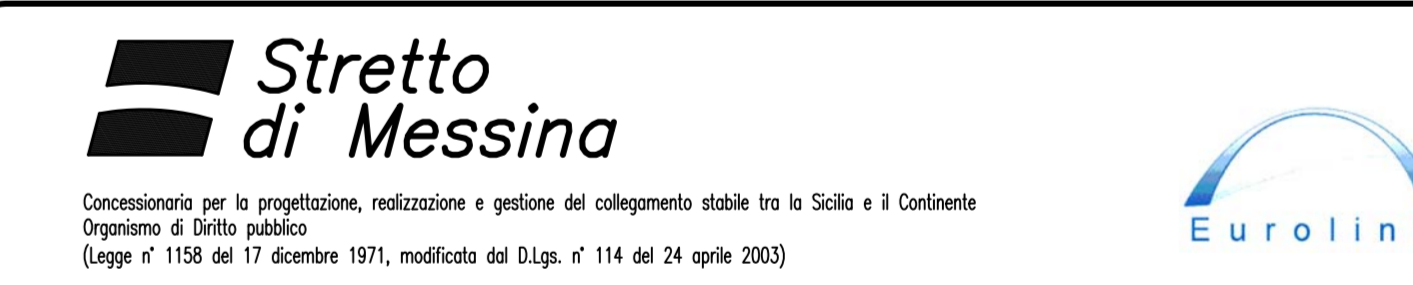
PROSPETTO TRASVERSALE
SCALA 1:1000
TRANSVERSE ELEVATION
SCALE 1:1000



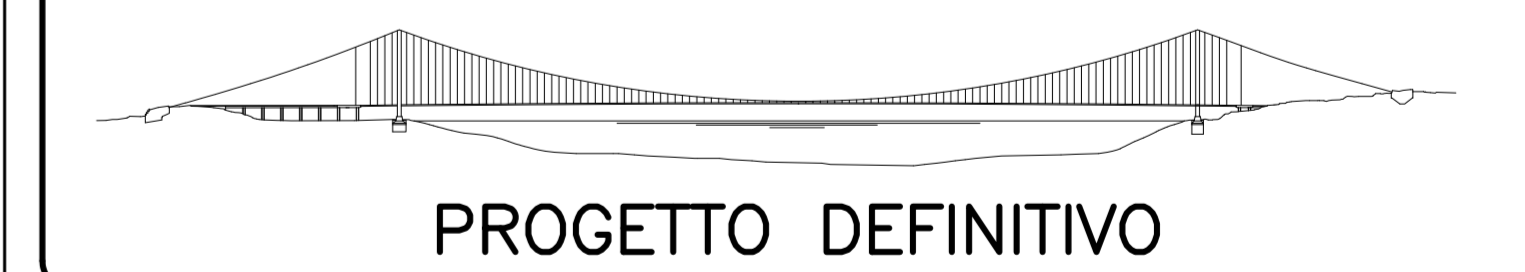
PIASTRA DI BASE IN
CORRISPONDENZA DELL'ASSE
CENTRALE DELLA GAMBA TORRE
U/S BASE PLATE AT TOWER
LEG CENTRELINE

| CONCIO / SEGMENT | SPESSORA LAMIERA / PLATE THICKNESS | | | | | | | |
|------------------|------------------------------------|-----|----|----|----|----|----|----|
| | tA | tB | tC | tD | tE | tF | tG | tH |
| 1 | 110 | 105 | 80 | 80 | 85 | 50 | 35 | 40 |
| 2 | 110 | 100 | 70 | 65 | 80 | 40 | 30 | 40 |
| 3 | 105 | 90 | 65 | 55 | 70 | 35 | 30 | 40 |
| 4 | 100 | 80 | 60 | 50 | 60 | 35 | 30 | 40 |
| 5 | 95 | 70 | 45 | 45 | 50 | 40 | 35 | 40 |
| 6 | 80 | 50 | 45 | 50 | 45 | 35 | 40 | 45 |
| 7 | 65 | 45 | 50 | 60 | 45 | 40 | 50 | 55 |
| 8 | 60 | 55 | 60 | 75 | 45 | 35 | 50 | 55 |
| 9 | 70 | 50 | 50 | 65 | 40 | 35 | 40 | 45 |
| 10 | 75 | 55 | 45 | 50 | 45 | 40 | 40 | 40 |
| 11 | 80 | 60 | 40 | 40 | 50 | 40 | 40 | 40 |
| 12 | 80 | 60 | 40 | 50 | 45 | 40 | 40 | 40 |
| 13 | 80 | 55 | 45 | 60 | 45 | 40 | 50 | 50 |
| 14 | 90 | 55 | 50 | 60 | 45 | 40 | 50 | 50 |
| 15 | 100 | 60 | 45 | 50 | 50 | 40 | 35 | 40 |
| 16 | 105 | 60 | 45 | 40 | 50 | 40 | 35 | 40 |
| 17 | 95 | 60 | 40 | 40 | 50 | 40 | 40 | 40 |
| 18 | 85 | 55 | 40 | 45 | 45 | 40 | 40 | 40 |
| 19 | 65 | 50 | 45 | 55 | 40 | 35 | 40 | 45 |
| 20 | 60 | 45 | 45 | 65 | 40 | 45 | 50 | 50 |
| 21 | 65 | 45 | 45 | 60 | 50 | 50 | 50 | 50 |

| CONCIO / SEGMENT | DIMENSIONI DEGLI IRRIGIDIMENTO LONGITUDINALE / LONGITUDINAL STIFFENER DIMENSIONS | | | | | | | |
|------------------|--|----------|----------|----------|----------|----------|----------|----------|
| | tA | tB | tC | tD | tE | tF | tG | tH |
| 1 | 750 x 75 | 700 x 70 | 675 x 68 | 675 x 68 | 650 x 65 | 500 x 50 | 450 x 45 | 475 x 48 |
| 2 | 750 x 75 | 700 x 70 | 650 x 65 | 650 x 65 | 600 x 60 | 500 x 50 | 450 x 45 | 450 x 45 |
| 3 | 750 x 75 | 675 x 68 | 625 x 63 | 625 x 63 | 600 x 60 | 475 x 48 | 450 x 45 | 450 x 45 |
| 4 | 750 x 75 | 675 x 68 | 625 x 63 | 600 x 60 | 600 x 60 | 475 x 48 | 450 x 45 | 450 x 45 |
| 5 | 750 x 75 | 675 x 68 | 625 x 63 | 600 x 60 | 600 x 60 | 475 x 48 | 450 x 45 | 450 x 45 |
| 6 | 750 x 75 | 650 x 65 | 600 x 60 | 600 x 60 | 575 x 58 | 475 x 48 | 450 x 45 | 475 x 48 |
| 7 | 750 x 75 | 625 x 63 | 625 x 63 | 625 x 63 | 575 x 58 | 475 x 48 | 475 x 48 | 550 x 55 |
| 8 | 750 x 75 | 625 x 63 | 650 x 65 | 650 x 65 | 550 x 55 | 475 x 48 | 475 x 48 | 550 x 55 |
| 9 | 750 x 75 | 625 x 63 | 650 x 65 | 650 x 65 | 550 x 55 | 475 x 48 | 425 x 43 | 525 x 53 |
| 10 | 750 x 75 | 650 x 65 | 625 x 63 | 625 x 63 | 550 x 55 | 475 x 48 | 425 x 43 | 500 x 50 |
| 11 | 750 x 75 | 675 x 68 | 625 x 63 | 600 x 60 | 575 x 58 | 475 x 48 | 425 x 43 | 500 x 50 |
| 12 | 750 x 75 | 675 x 68 | 600 x 60 | 650 x 65 | 600 x 60 | 475 x 48 | 425 x 43 | 500 x 50 |
| 13 | 750 x 75 | 675 x 68 | 600 x 60 | 650 x 65 | 600 x 60 | 475 x 48 | 475 x 48 | 550 x 55 |
| 14 | 750 x 75 | 675 x 68 | 625 x 63 | 650 x 65 | 600 x 60 | 475 x 48 | 475 x 48 | 550 x 55 |
| 15 | 750 x 75 | 700 x 70 | 625 x 63 | 625 x 63 | 600 x 60 | 475 x 48 | 425 x 43 | 475 x 48 |
| 16 | 750 x 75 | 700 x 70 | 600 x 60 | 625 x 63 | 600 x 60 | 475 x 48 | 425 x 43 | 475 x 48 |
| 17 | 750 x 75 | 675 x 68 | 575 x 58 | 575 x 58 | 600 x 60 | 475 x 48 | 425 x 43 | 475 x 48 |
| 18 | 750 x 75 | 675 x 68 | 600 x 60 | 600 x 60 | 575 x 58 | 475 x 48 | 425 x 43 | 450 x 45 |
| 19 | 750 x 75 | 625 x 63 | 600 x 60 | 625 x 63 | 550 x 55 | 475 x 48 | 425 x 43 | 475 x 48 |
| 20 | 750 x 75 | 600 x 60 | 600 x 60 | 650 x 65 | 575 x 58 | 500 x 50 | 500 x 50 | 550 x 55 |
| 21 | 750 x 75 | 600 x 60 | 600 x 60 | 625 x 63 | 600 x 60 | 550 x 55 | 550 x 55 | 550 x 55 |



CONSORZIO PER LA PROGETTAZIONE, REDAZIONE E GESTIONE DEL COLLEGAMENTO STABILE TRA LE ISOLE E IL CONTINENTE
Organismo di diritto pubblico
Legge n° 1108 del 17 dicembre 1971, modificata dal D.Lgs. n° 114 del 24 aprile 2003



PROGETTO DEFINITIVO

EUROLINK S.C.p.A.
IMPRESA S.p.A. (Mandatista)
SOCIETA' ITALIANA PER CONDOTTE D'ACQUA S.p.A. (Mandatista)
COOPERATIVA MURATORI E CEMENTISTI - C.M.C. di Ravenna Soc. Coop. a.r.l. (Mandatista)
SACOR S.A.S. (Mandatista)
ISHIKAWAJIMA - HARIMA HEAVY INDUSTRIES CO. Ltd. (Mandatista)
A.C.I. S.C.P.A. - CONSORZIO STABILE (Mandatista)

| | | | |
|--|---|--|--|
| IL PROGETTISTA COWI Ing. L.M. Naja Direttore Ingegneri Milano n° 15408 | IL CONTRAENTE GENERALE Project Manager (Ing. P.P. Marcheselli) | STRETTO DI MESSINA Direttore Generale e R&D - Valutazione (Ing. G. Fiammenghi) | STRETTO DI MESSINA Amministratore Delegato (Dott. P. Cusco) |
|--|---|--|--|

OPERA D'ATTRAVERSAMENTO PS0021_FD
SOVRASTRUTTURE
TORRI
TORRE CALABRIA
GAMBA - SEZIONI SPESSORI LAMIERE

| | | | | | | |
|------|------------|------------------|---------|------------|-----------|-------|
| REV. | DATA | DESCRIZIONE | REDATTO | VERIFICATO | APPROVATO | SCALA |
| FD | 20-05-2011 | EMISSIONE FINALE | CTI/MJK | JUL | CHES/LJS | VARE |