

COMMITTENTE:



PROGETTAZIONE:



CUP: J47109000030009

U.O. TECNOLOGIE NORD

PROGETTO DEFINITIVO

POTENZIAMENTO DELLA LINEA MILANO - GENOVA
QUADRUPPLICAMENTO TRATTA MILANO ROGOREDO - PAVIA
FASE 2 - QUADRUPPLICAMENTO PIEVE EMANUELE - PAVIA

IMPIANTI LFM

Viabilità
Sottovia stradale su SP27 al km 22+354

SCALA:

-

COMMESSA LOTTO FASE ENTE TIPO DOC. OPERA/DISCIPLINA PROGR. REV.

NM0Z 20 D 58 PX LF4800 001 A

Rev.	Descrizione	Redatto	Data	Verificato	Data	Approvato	Data	Autorizzato Data
A	Emissione Esecutiva	L. Giorgini	Nov. 2018	C. Vacca	Nov. 2018	S. Borelli	Nov. 2018	M. Gambaro



File: NM0Z20D58DXLF4800001A.dwg

n. Elab.: X

	1	2	3	4	5	6	7	8	
A									
	Voltmetro	Amperometro con trasformatore amperometrico	Frequenzimetro con trasformatore amperometrico	Multimetro	Cosfimetra	Relè differenziale con toroide	Relè passo-passo	Comando motorizzato	Meccanismo a sgancio libero
B									
	Bobina o dispositivo di comando	Dispositivo di comando di un relè a massima corrente	Dispositivo di comando di un relè a minima corrente	Dispositivo di comando di un relè a massima tensione	Dispositivo di comando di un relè a minima tensione	Sezionatore	Interruttore di manovra-sezionatore	Interruttore di manovra-sezionatore-fusibile	Sezionatore di terra
C									
	Trasformatore a due avvolgimenti	Trasformatore di isolamento	Trasformatore di sicurezza	Trasformatore triangolo-stella, secondario con neutro accessibile	Trasformatore a tre avvolgimenti	Trasformatore amperometrico	Bobina di comando di un relè temporizzato	Bobina di comando di un relè ad aggancio meccanico	Bobina di comando di un relè a rimanenza
D									
	Interruttore automatico	Interruttore automatico 50\51\51N x MT	Interruttore differenziale con relè incorporato	Interruttore automatico con relè magnetico	Interruttore automatico con relè termico	Interruttore automatico magnetico Differenziale	Interruttore automatico magneticoTermico con relè o sganciatori	Interruttore automatico magneticoTermico Differenziale	Interruttore magnetoTermico con termica regolabile-Salvamatore
E									
	Interruttore automatico magnetico estraibile	Interruttore automatico magnetoTermico Differenziale estraibile	Interruttore automatico magnetoTermico estraibile	Blocco differenziale	Blocco elettromagnetico	Blocco termico	Presenza tensione	Terra di protezione	Dispositivo di protezione per le sovratensioni SPD
F			COMMITTENTE RFI RETE FERROVIARIA ITALIANA GRUPPO FERROVIE DELLO STATO ITALIANE		TITOLO Schema elettrico unifilare BT		FILE -		FOGLIO 1 SEQUE 3 2
	A NOV. 2018 PROGETTO DEFINITIVO Drisaldi Vacca Borelli	DESCRIZIONE DISEGNATO CONTROL. APPROVATO		COMMESSA LOTTOFASE ENTE DOC. OPERA/DISCIPLINA Progr. REV. NM0Z 20 D 58 DX LF4800 001 A					

- Legenda**
- F - Fusibili
 - GE - Gruppo elettrogeno
 - Id - Relè differenziali
 - K - Contattori
 - NA - Contatti normalmente aperti
 - NC - Contatti normalmente chiusi
 - Q - Interruttori
 - QS - Sezionatori
 - SC - Scambio
 - P - Presa

	1	2	3	4	5	6	7	8		
A		2X 	2X 	2X 	2X 2X 	2X 	3X 	3X 	3X 	
B	Contatti ausiliari 1NA e 1NC	Contatti ausiliari 1NA e 2NC	Contatti ausiliari 2NA	Contatti ausiliari 2NA e 1NC	Contatti ausiliari 2NA e 2NC	Contatti ausiliari 2NC	Contatti ausiliari 2SC	Contatti ausiliari 3NA	Contatti ausiliari 3NA e 1NC	Contatti ausiliari 3NC
C	4X 	4X 4X 	4X 	8X 	8X 8X 					
D	Contatti ausiliari 4NA	Contatti ausiliari 4NA e 4NC	Contatti ausiliari 4NC	Contatti ausiliari 8NA	Contatti ausiliari 8NA e 8NC	Contattore con contatti 1NA	Contattore con contatti 1NA e 1NC	Contattore con contatti 1NC	Contattore con contatti 2NA	Contattore con contatti 2NA e 2NC
E	2X 	3X 	4X 	4X 		Contatto ausiliario NA	Contatto ausiliario NC	Contatto ausiliario SC	Contatto ausiliario 1SC e 1NA	Contatto ausiliario 1SC, 1NA e 1NC
F										
	Presenza interbloccata tripolare	Presenza con contatto di protezione	Condensatore	Fusibile	Interruttore crepuscolare	Interruttore orario	Lampada o lampada di segnalazione	Chiave	Interblocco meccanico tra rete e GE	Commutatore
										Legenda FU - Fusibile GE - Gruppo elettrogeno Id - Relè differenziali K - Contattori NA - Contatti normalmente aperti NC - Contatti normalmente chiusi Q - Interruttori QS - Sezionatori SC - Scambio P - Presa
	Partenza fornitura	Contatore dell'ente distributore	Gruppo elettrogeno	Morsetto	Morsetto	Punto di connessione	Conduttura trifase con conduttore di neutro	Simbolo di estraibile	Componente o apparecchio di classe II	
F	COMMITTENTE		TITOLO		QUADRO		FILE		FOGLIO 1 SEGUE 4	
	RFI		Schema elettrico unifilare BT						3	
	RETE FERROVIARIA ITALIANA								4	
	GRUPPO FERROVIE DELLO STATO ITALIANE								5	
	NOV. 2018	PROGETTO DEFINITIVO	Drisaldi	Vacca	Borelli	COMMESSA LOTTOFASE ENTE DOC. OPERA/DISCIPLINA Progr. REV.		NM0Z 20 D 58 DX LF4800 001 A		
	REV	DATA	DESCRIZIONE	DISEGNATO	CONTROL.	APPROVATO				
	1	2	3	4	5	6	7	8		

A

A

B

B

INDICE	
PAG.	DESCRIZIONE
02	Legenda Simboli
04	Indice, Note Generali
05	Schema elettrico unifilare QUADRO DI CONSEGNA
07	Carpenteria e Fronte Quadro - QS
08	Schema elettrico unifilare QUADRO SCAMBIO RETE-GRUPPO
09	Schema elettrico unifilare quadro sottopasso
11	Carpenteria e Fronte Quadro - QGEN

C

C

D

D

E


E

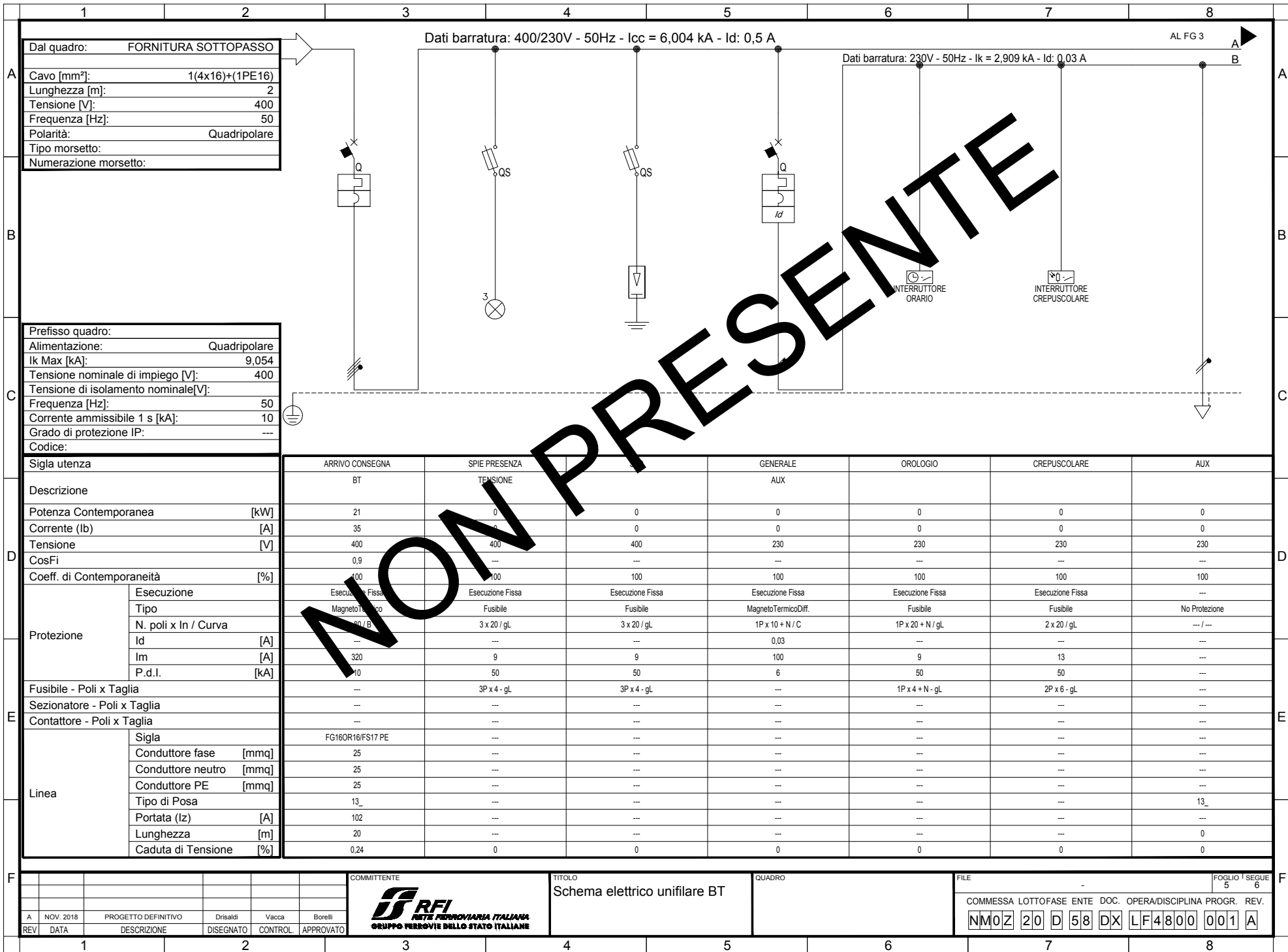
F

F

NOTE GENERALI

- 1) Le linee di alimentazione dei carichi avranno sezione costante; le lunghezze indicate rappresentano la distanza tra il quadro e le utenze derivate;
- 2) Le sezioni dei morsetti dovranno essere equivalenti a quelle dei cavi da attestare;
- 3) La portata di ciascun morsetto è pari alla In dell'interruttore corrispondente;
- 4) I collegamenti agli interruttori alimentati con cavi di sezione superiore a 50mm² saranno effettuati direttamente ai loro terminali;
- 5) I collegamenti in cavo tra interruttori e morsetti avranno la sezione minima indicata per i cavi corrispondenti in uscita.
- 6) Per l'impianto semaforico si prevede l'impiego di segnalatori luminosi con luce rossa. Il sistema, attraverso delle sonde di livello deve segnalare la presenza di acqua nel sottopasso.

COMMITTENTE					TITOLO		QUADRO		FILE		FOGLIO 4 SEGUE 5								
					Schema elettrico unifilare BT														
A	NOV. 2018	PROGETTO DEFINITIVO	Drisaldi	Vacca	Borelli	COMMESSA LOTTOFASE ENTE DOC. OPERA/DISCIPLINA Progr. REV.													
REV	DATA	DESCRIZIONE	DISEGNATO	CONTROL.	APPROVATO	<table border="1"> <tr> <td>NM0Z</td> <td>20</td> <td>D</td> <td>58</td> <td>DX</td> <td>LF4800</td> <td>001</td> <td>A</td> </tr> </table>						NM0Z	20	D	58	DX	LF4800	001	A
NM0Z	20	D	58	DX	LF4800	001	A												

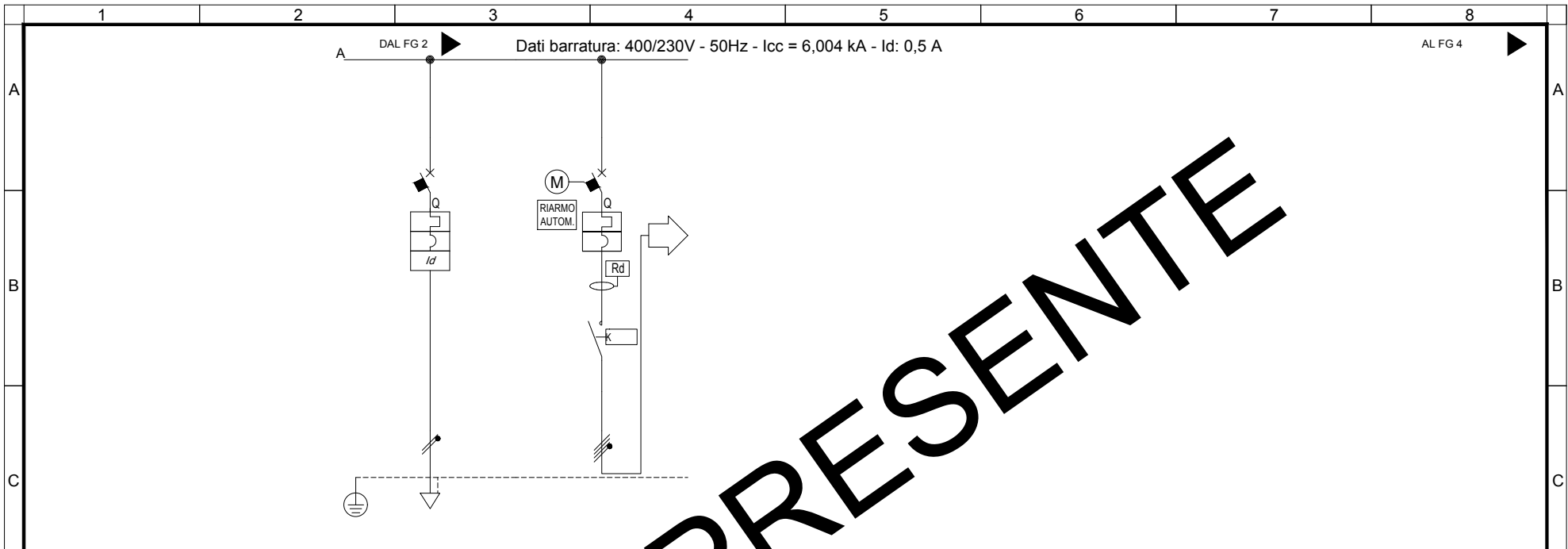


Dal quadro:	FORNITURA SOTTOPASSO
Cavo [mm²]:	1(4x16)+(1PE16)
Lunghezza [m]:	2
Tensione [V]:	400
Frequenza [Hz]:	50
Polarità:	Quadripolare
Tipo morsetto:	
Numerazione morsetto:	

Prefisso quadro:	
Alimentazione:	Quadripolare
Ik Max [kA]:	9,054
Tensione nominale di impiego [V]:	400
Tensione di isolamento nominale[V]:	
Frequenza [Hz]:	50
Corrente ammissibile 1 s [kA]:	10
Grado di protezione IP:	---
Codice:	

Sigla utenza	ARRIVO CONSEGNA	SPIE PRESENZA	GENERALE	OROLOGIO	CREPUSCOLARE	AUX	
Descrizione	BT	TENSIONE	AUX				
Potenza Contemporanea [kW]	21	0	0	0	0	0	
Corrente (Ib) [A]	35	0	0	0	0	0	
Tensione [V]	400	400	400	230	230	230	
CosFi	0,9	---	---	---	---	---	
Coeff. di Contemporaneità [%]	100	100	100	100	100	100	
Protezione	Esecuzione	Esecuzione Fissa	Esecuzione Fissa	Esecuzione Fissa	Esecuzione Fissa	---	
	Tipo	Magnetotermico	Fusibile	Fusibile	Fusibile	No Protezione	
	N. poli x In / Curva	30 / B	3 x 20 / gL	3 x 20 / gL	1P x 10 + N / C	1P x 20 + N / gL	2 x 20 / gL
	Id [A]	---	---	---	0,03	---	---
	Im [A]	320	9	9	100	9	13
P.d.I. [kA]	10	50	50	6	50	---	
Fusibile - Poli x Taglia	---	3P x 4 - gL	3P x 4 - gL	---	1P x 4 + N - gL	2P x 6 - gL	
Sezionatore - Poli x Taglia	---	---	---	---	---	---	
Contattore - Poli x Taglia	---	---	---	---	---	---	
Linea	Sigla	FG16OR16/FS17 PE	---	---	---	---	
	Conduttore fase [mmq]	25	---	---	---	---	
	Conduttore neutro [mmq]	25	---	---	---	---	
	Conduttore PE [mmq]	25	---	---	---	---	
	Tipo di Posa	13_	---	---	---	---	
	Portata (Iz) [A]	102	---	---	---	---	
	Lunghezza [m]	20	---	---	---	---	
	Caduta di Tensione [%]	0,24	0	0	0	0	0

COMMITTENTE					TITOLO		QUADRO		FILE		FOGLIO 1 SEGUE 6																				
					Schema elettrico unifilare BT						5																				
											COMMESSA LOTTOFASE ENTE DOC. OPERA/DISCIPLINA Progr. REV.																				
<table border="1"> <tr><td>NOV. 2018</td><td>PROGETTO DEFINITIVO</td><td>Drisaldi</td><td>Vacca</td><td>Borelli</td></tr> <tr><td>REV</td><td>DATA</td><td>DESCRIZIONE</td><td>DISEGNATO</td><td>CONTROL.</td><td>APPROVATO</td></tr> </table>					NOV. 2018	PROGETTO DEFINITIVO	Drisaldi	Vacca	Borelli	REV	DATA	DESCRIZIONE	DISEGNATO	CONTROL.	APPROVATO							<table border="1"> <tr><td>NM0Z</td><td>20</td><td>D</td><td>58</td><td>DX</td><td>LF4800</td><td>001</td><td>A</td></tr> </table>		NM0Z	20	D	58	DX	LF4800	001	A
NOV. 2018	PROGETTO DEFINITIVO	Drisaldi	Vacca	Borelli																											
REV	DATA	DESCRIZIONE	DISEGNATO	CONTROL.	APPROVATO																										
NM0Z	20	D	58	DX	LF4800	001	A																								

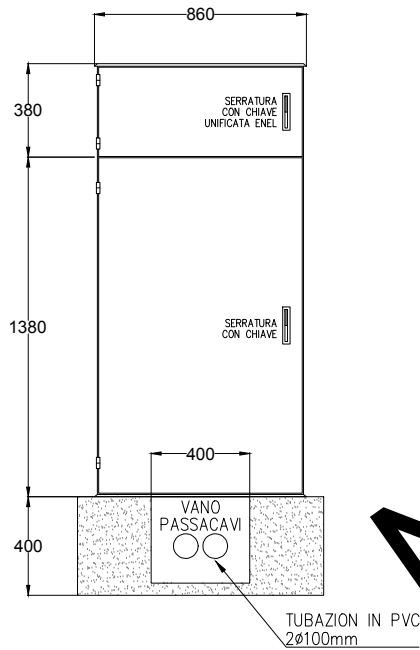


Sigla utenza		RISERVA	QUADRO SCAMBIO				
Descrizione			RETE GRUPPO				
Potenza Contemporanea	[kW]	0	21				
Corrente (Ib)	[A]	0	65				
Tensione	[V]	230	400				
CosFi		---	0,9				
Coeff. di Contemporaneità	[%]	100	100				
Protezione	Esecuzione	Esecuzione Fissa	Esecuzione Fissa				
	Tipo	MagnetoTermicoDif.	MagnetoTermicoDif.				
	N. poli x In / Curva	3 + N /	4 x 80 / C				
	Id	0,03	0,5				
	Im	100	640				
P.d.I.	[kA]	6	10				
Fusibile - Poli x Taglia		---	---				
Sezionatore - Poli x Taglia		---	---				
Contattore - Poli x Taglia		---	---				
Linea	Sigla	---	FG16R16				
	Conduttore fase	[mmq]	70				
	Conduttore neutro	[mmq]	---	35			
	Conduttore PE	[mmq]	---	35			
	Tipo di Posa		---	13			
	Portata (Iz)	[A]	---	172			
	Lunghezza	[m]	---	210			
	Caduta di Tensione	[%]	0	0,94			

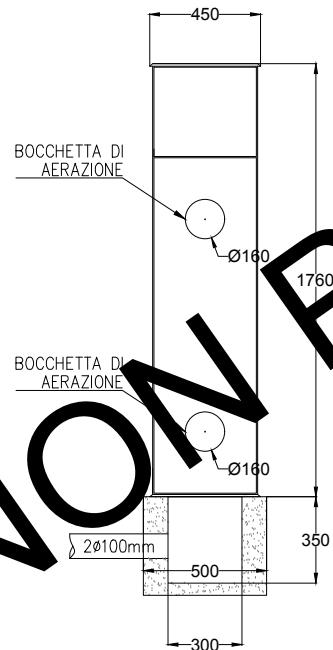
A		NOV. 2018		PROGETTO DEFINITIVO		Drisaldi		Vacca		Borelli		COMMITTENTE		TITOLO		QUADRO		FILE		FOGLIO 1 SEGUE	
REV		DATA		DESCRIZIONE		DISEGNATO		CONTROL.		APPROVATO		 RFI RETE FERROVIARIA ITALIANA GRUPPO FERROVIE DELLO STATO ITALIANE		Schema elettrico unifilare BT				-		6	
																		COMMESSA LOTTOFASE ENTE DOC. OPERA/DISCIPLINA Progr. REV. NM0Z 20 D 58 DX LF4800 001 A		7	

Quadro di consegna - QS

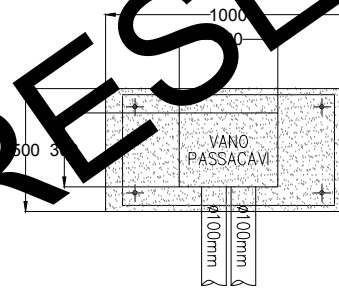
VISTA FRONTALE



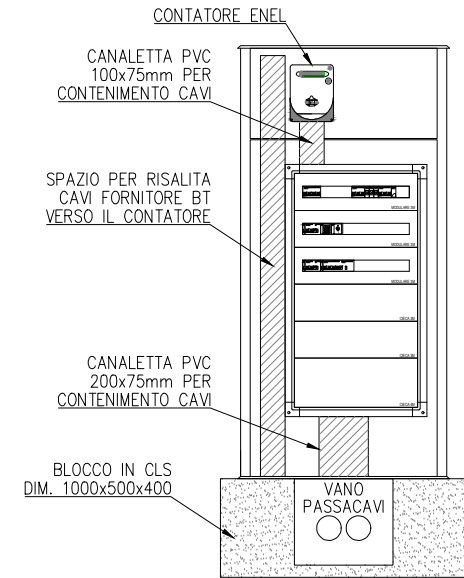
VISTA LATERALE



VISTA IN PIANO BASAMENTO

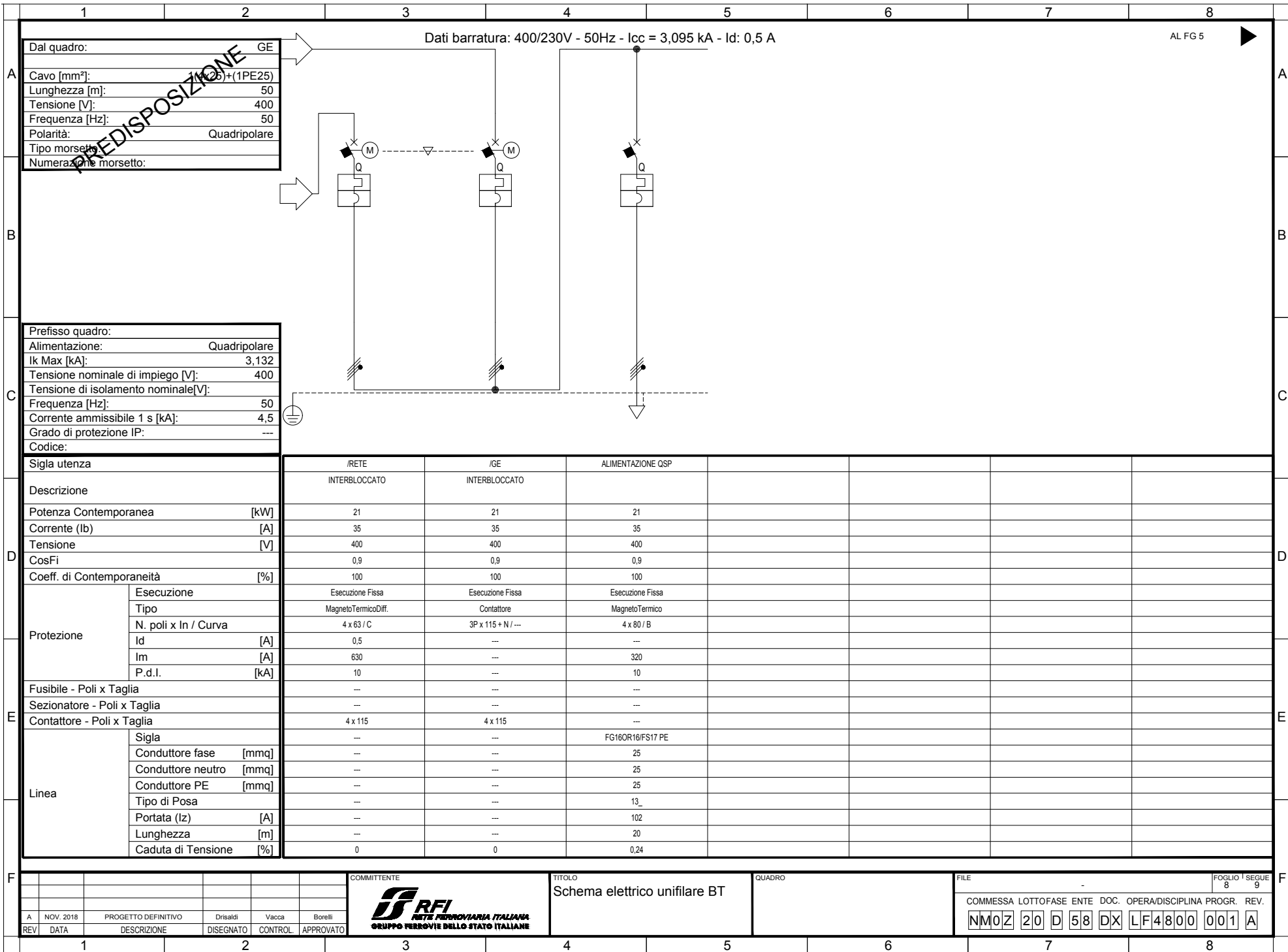


VISTA FRONTALE A PORTE APERTE



NON PRESENTE

COMMITTENTE			TITOLO		QUADRO		FILE		FOGLIO 1 SEGUE	
			Schema elettrico unifilare BT						7 8	
A	NOV. 2018	PROGETTO DEFINITIVO	Drisaldi	Vacca	Borelli	COMMESSA LOTTOFASE ENTE DOC. OPERA/DISCIPLINA PROGR. REV.				
REV	DATA	DESCRIZIONE	DISSEGNA	CONTROL.	APPROVATO	NM02 20 D 58 DX LF4800 001 A				

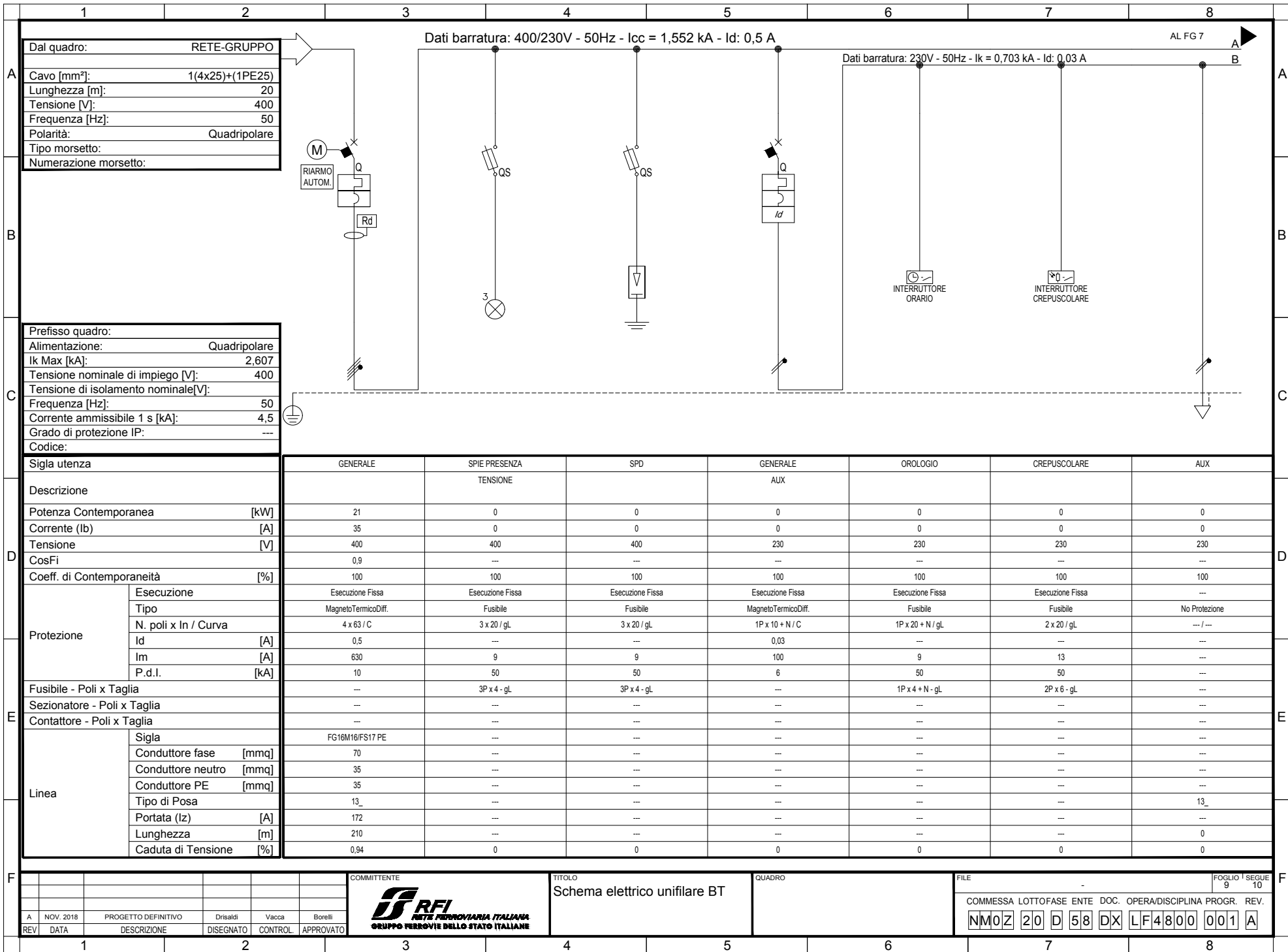


Dal quadro:	GE
Cavo [mm²]:	4x25+(1PE25)
Lunghezza [m]:	50
Tensione [V]:	400
Frequenza [Hz]:	50
Polarità:	Quadripolare
Tipo morsetto:	
Numerazione morsetto:	

Prefisso quadro:	
Alimentazione:	Quadripolare
I _k Max [kA]:	3,132
Tensione nominale di impiego [V]:	400
Tensione di isolamento nominale[V]:	
Frequenza [Hz]:	50
Corrente ammissibile 1 s [kA]:	4,5
Grado di protezione IP:	---
Codice:	

Sigla utenza		/RETE	/GE	ALIMENTAZIONE QSP					
Descrizione		INTERBLOCCATO	INTERBLOCCATO						
Potenza Contemporanea	[kW]	21	21	21					
Corrente (I _b)	[A]	35	35	35					
Tensione	[V]	400	400	400					
CosFi		0,9	0,9	0,9					
Coeff. di Contemporaneità	[%]	100	100	100					
Protezione	Esecuzione	Esecuzione Fissa	Esecuzione Fissa	Esecuzione Fissa					
	Tipo	MagnetoTermicoDiff.	Contattore	MagnetoTermico					
	N. poli x In / Curva	4 x 63 / C	3P x 115 + N / ---	4 x 80 / B					
	I _d	[A]	0,5	---	---				
	I _m	[A]	630	---	320				
P.d.I.	[kA]	10	---	10					
Fusibile - Poli x Taglia		---	---	---					
Sezionatore - Poli x Taglia		---	---	---					
Contattore - Poli x Taglia		4 x 115	4 x 115	---					
Linea	Sigla	---	---	FG16OR16/FS17 PE					
	Conduttore fase	[mmq]	---	25					
	Conduttore neutro	[mmq]	---	25					
	Conduttore PE	[mmq]	---	25					
	Tipo di Posa		---	13_					
	Portata (I _z)	[A]	---	---	102				
	Lunghezza	[m]	---	---	20				
	Caduta di Tensione	[%]	0	0	0,24				

COMMITTENTE		TITOLO		QUADRO		FILE		FOGLIO 8 SEGUE 9									
 RFI RETE FERROVIARIA ITALIANA GRUPPO FERROVIE DELLO STATO ITALIANE		Schema elettrico unifilare BT															
A	NOV. 2018	PROGETTO DEFINITIVO	Drisaldi	Vacca	Borelli	COMMESSA LOTTOFASE ENTE DOC. OPERA/DISCIPLINA Progr. REV.											
REV	DATA	DESCRIZIONE	DISEGNATO	CONTROL.	APPROVATO	<table border="1" style="font-family: monospace; font-size: 1.2em;"> <tr> <td>NM0Z</td> <td>20</td> <td>D</td> <td>58</td> <td>DX</td> <td>LF4800</td> <td>001</td> <td>A</td> </tr> </table>				NM0Z	20	D	58	DX	LF4800	001	A
NM0Z	20	D	58	DX	LF4800	001	A										



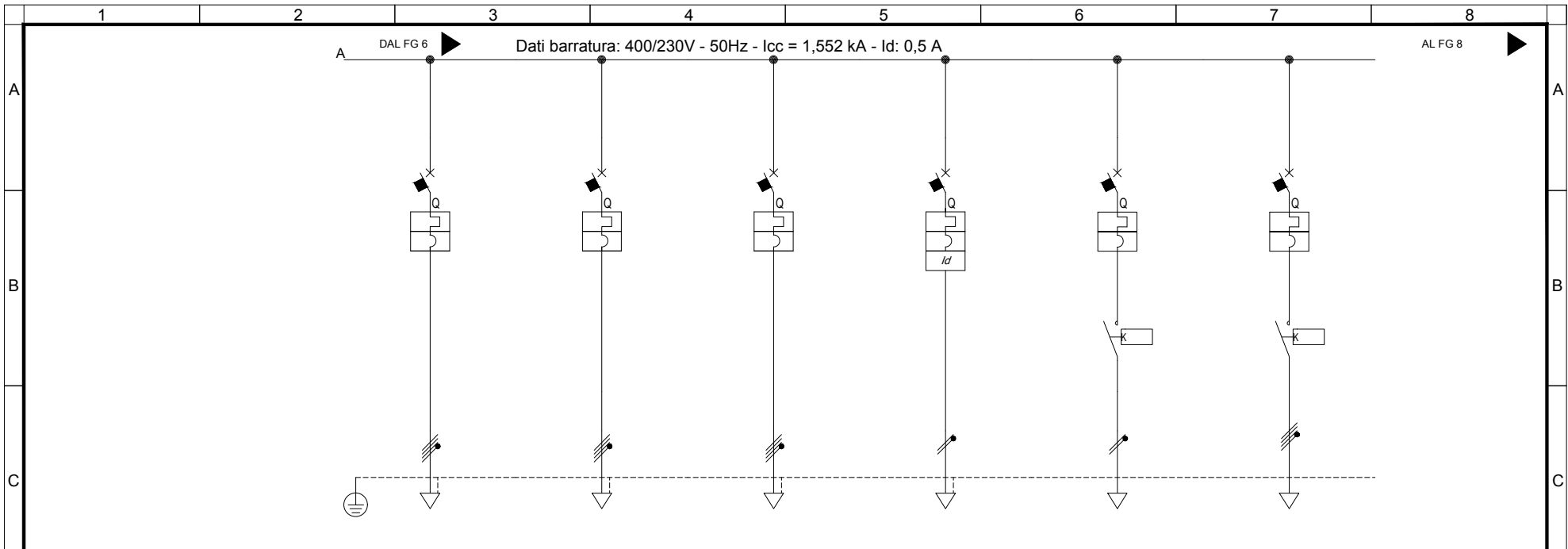
Dal quadro:	RETE-GRUPPO
Cavo [mm²]:	1(4x25)+(1PE25)
Lunghezza [m]:	20
Tensione [V]:	400
Frequenza [Hz]:	50
Polarità:	Quadripolare
Tipo morsetto:	
Numerazione morsetto:	

Prefisso quadro:	
Alimentazione:	Quadripolare
Ik Max [kA]:	2,607
Tensione nominale di impiego [V]:	400
Tensione di isolamento nominale[V]:	
Frequenza [Hz]:	50
Corrente ammissibile 1 s [kA]:	4,5
Grado di protezione IP:	---
Codice:	

Sigla utenza		GENERALE	SPIE PRESENZA	SPD	GENERALE	OROLOGIO	CREPUSCOLARE	AUX
Descrizione			TENSIONE		AUX			
Potenza Contemporanea	[kW]	21	0	0	0	0	0	0
Corrente (Ib)	[A]	35	0	0	0	0	0	0
Tensione	[V]	400	400	400	230	230	230	230
CosFi		0,9	---	---	---	---	---	---
Coef. di Contemporaneità	[%]	100	100	100	100	100	100	100
Protezione	Esecuzione	Esecuzione Fissa	Esecuzione Fissa	Esecuzione Fissa	Esecuzione Fissa	Esecuzione Fissa	Esecuzione Fissa	---
	Tipo	MagnetoTermicoDiff.	Fusibile	Fusibile	MagnetoTermicoDiff.	Fusibile	Fusibile	No Protezione
	N. poli x In / Curva	4 x 63 / C	3 x 20 / gL	3 x 20 / gL	1P x 10 + N / C	1P x 20 + N / gL	2 x 20 / gL	--- / ---
	Id	[A]	0,5	---	0,03	---	---	---
	Im	[A]	630	9	9	100	13	---
	P.d.I.	[kA]	10	50	50	50	50	---
Fusibile - Poli x Taglia		---	3P x 4 - gL	3P x 4 - gL	---	1P x 4 + N - gL	2P x 6 - gL	---
Sezionatore - Poli x Taglia		---	---	---	---	---	---	---
Contattore - Poli x Taglia		---	---	---	---	---	---	---
Linea	Sigla	FG16M16/FS17 PE	---	---	---	---	---	---
	Conduttore fase	[mmq]	70	---	---	---	---	---
	Conduttore neutro	[mmq]	35	---	---	---	---	---
	Conduttore PE	[mmq]	35	---	---	---	---	---
	Tipo di Posa		13_	---	---	---	---	13_
	Portata (Iz)	[A]	172	---	---	---	---	---
	Lunghezza	[m]	210	---	---	---	---	0
	Caduta di Tensione	[%]	0,94	0	0	0	0	0

F		COMMITTENTE	TITOLO	QUADRO	FILE	FOGLIO 1 SEGUE
			Schema elettrico unifilare BT			9 10
A	NOV. 2018	PROGETTO DEFINITIVO	Disaldi	Vacca	Borelli	
REV	DATA	DESCRIZIONE	DISEGNATO	CONTROL.	APPROVATO	
1						

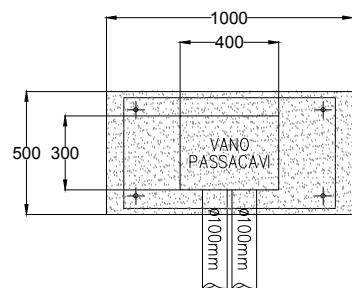
COMMESSA LOTTOfASE ENTE DOC. OPERA/DISCIPLINA Progr. REV.
 NM0Z 20 D 58 DX LF4800 001 A



Sigla utenza	QUADRO POMPE	QUADRO POMPE	QUADRO POMPE	QUADRO MONITORAGGIO	L1	L2
Descrizione	DI SOLLEVAMENTO (Predisposizione)	DI SOLLEVAMENTO (Predisposizione)	DI SOLLEVAMENTO (Predisposizione)	ACQUE SOTTOPASSO ED IMPIANTO SEMAFORICO	ILLUMINAZIONE SOTTOPASSO	ILLUMINAZIONE PIAZZOLA RAMPE (Predisposizione)
Potenza Contemporanea [kW]	10	10	10	0,5	0,15	0,65
Corrente (Ib) [A]	16	16	16	2,406	0,722	3,127
Tensione [V]	400	400	400	230	230	230
CosFi	0,9	0,9	0,9	0,9	0,9	0,9
Coeff. di Contemporaneità [%]	100	100	100	100	100	100
Protezione	Esecuzione	Esecuzione Fissa	Esecuzione Fissa	Esecuzione Fissa	Esecuzione Fissa	Esecuzione Fissa
	Tipo	MagnetoTermico	MagnetoTermico	MagnetoTermico	MagnetoTermico	MagnetoTermico
	N. poli x In / Curva	3P x 32 + N / C	3P x 32 + N / C	3P x 32 + N / C	1P x 6 + N / C	3P x 16 + N / C
	Id [A]	---	---	---	0,03	---
	Im [A]	320	320	320	60	60
P.d.I. [kA]	6	6	6	6	10	10
Fusibile - Poli x Taglia	---	---	---	---	---	---
Sezionatore - Poli x Taglia	---	---	---	---	---	---
Contattore - Poli x Taglia	---	---	---	---	---	---
Linea	Sigla	FG160M16/FG16R16 PE	FG160M16/FG16R16 PE	FG160M16/FG16R16 PE	FG160M16/FG16R16 PE	FG160R16
	Conduttore fase [mmq]	10	10	10	2,5	2,5
	Conduttore neutro [mmq]	10	10	10	2,5	2,5
	Conduttore PE [mmq]	10	10	10	2,5	---
	Tipo di Posa	13_	13_	13_	13_	13_
	Portata (Iz) [A]	60	60	60	29	29
	Lunghezza [m]	50	50	50	10	150
	Caduta di Tensione [%]	0,64	0,64	0,64	0,16	0,7

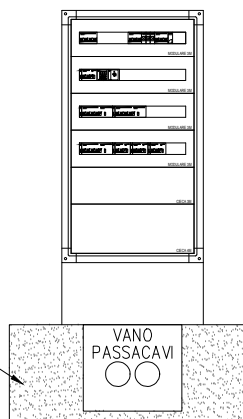
Quadro generale - QGEN

VISTA IN PIANTA BASAMENTO



VISTA FRONTALE A PORTE APERTE

QUADRO IP55 IN
ACCIAIO/POLIESTERE
COMPLETO DI PORTA CIECA E
SERRATURA DI SICUREZZA
FORMA DI SEGREGAZIONE 2



A		NOV. 2018		PROGETTO DEFINITIVO		Drisaldi		Vacca		Borelli		COMMITTENTE		RFI RETE FERROVIARIA ITALIANA GRUPPO FERROVIE DELLO STATO ITALIANE		TITOLO		Schema elettrico unifilare BT		QUADRO		FILE		FOGLIO 1 SEGUE 11	
REV	DATA	DESCRIZIONE				DISEGNATO	CONTROL.	APPROVATO		COMMITTENTE		RFI RETE FERROVIARIA ITALIANA GRUPPO FERROVIE DELLO STATO ITALIANE		TITOLO		Schema elettrico unifilare BT		QUADRO		FILE		COMMESSA		LOTTOFASE ENTE DOC. OPERA/DISCIPLINA PROGR. REV.	
										RFI RETE FERROVIARIA ITALIANA GRUPPO FERROVIE DELLO STATO ITALIANE		Schema elettrico unifilare BT										NM0Z		20 D 58 DX LF4800 001 A	