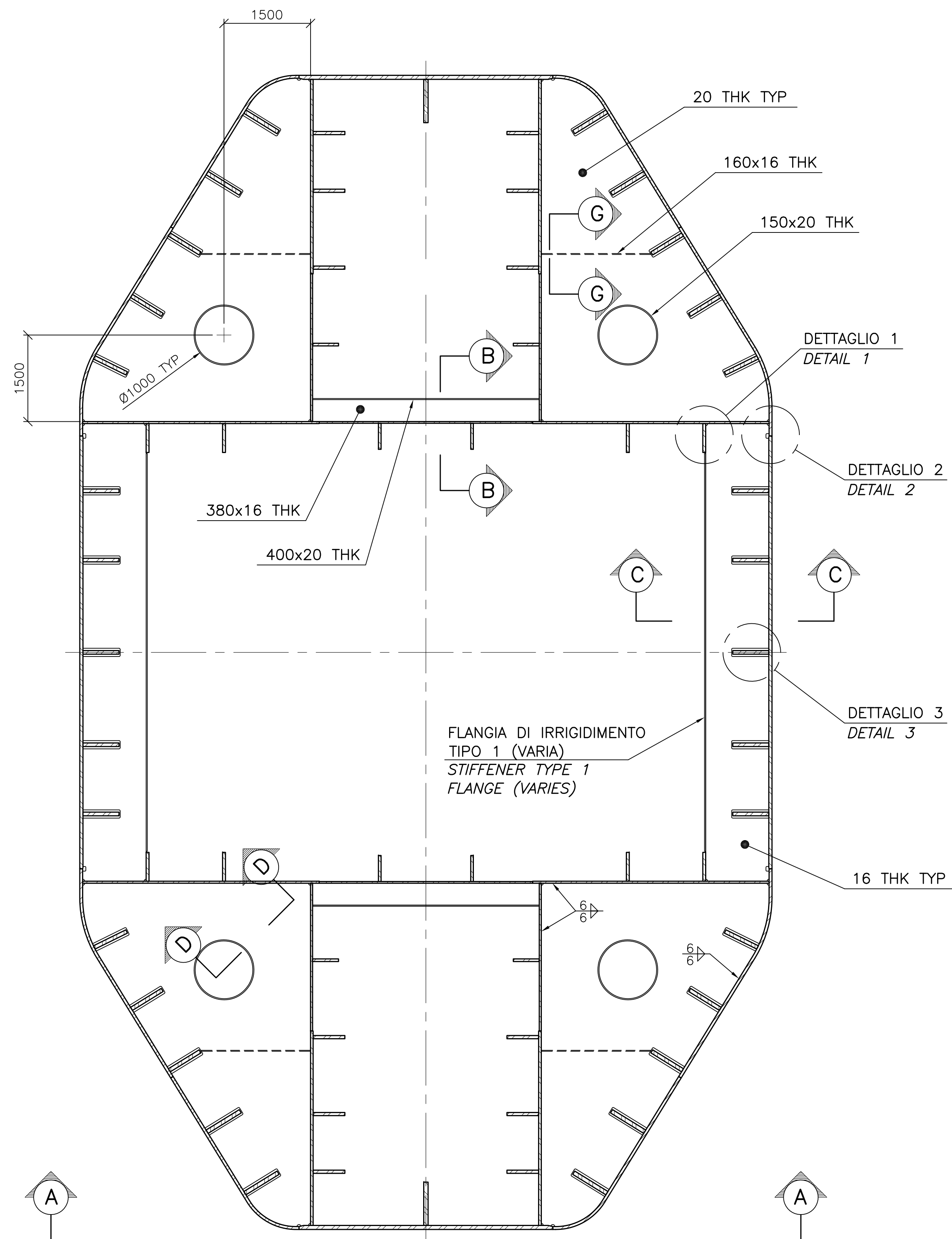
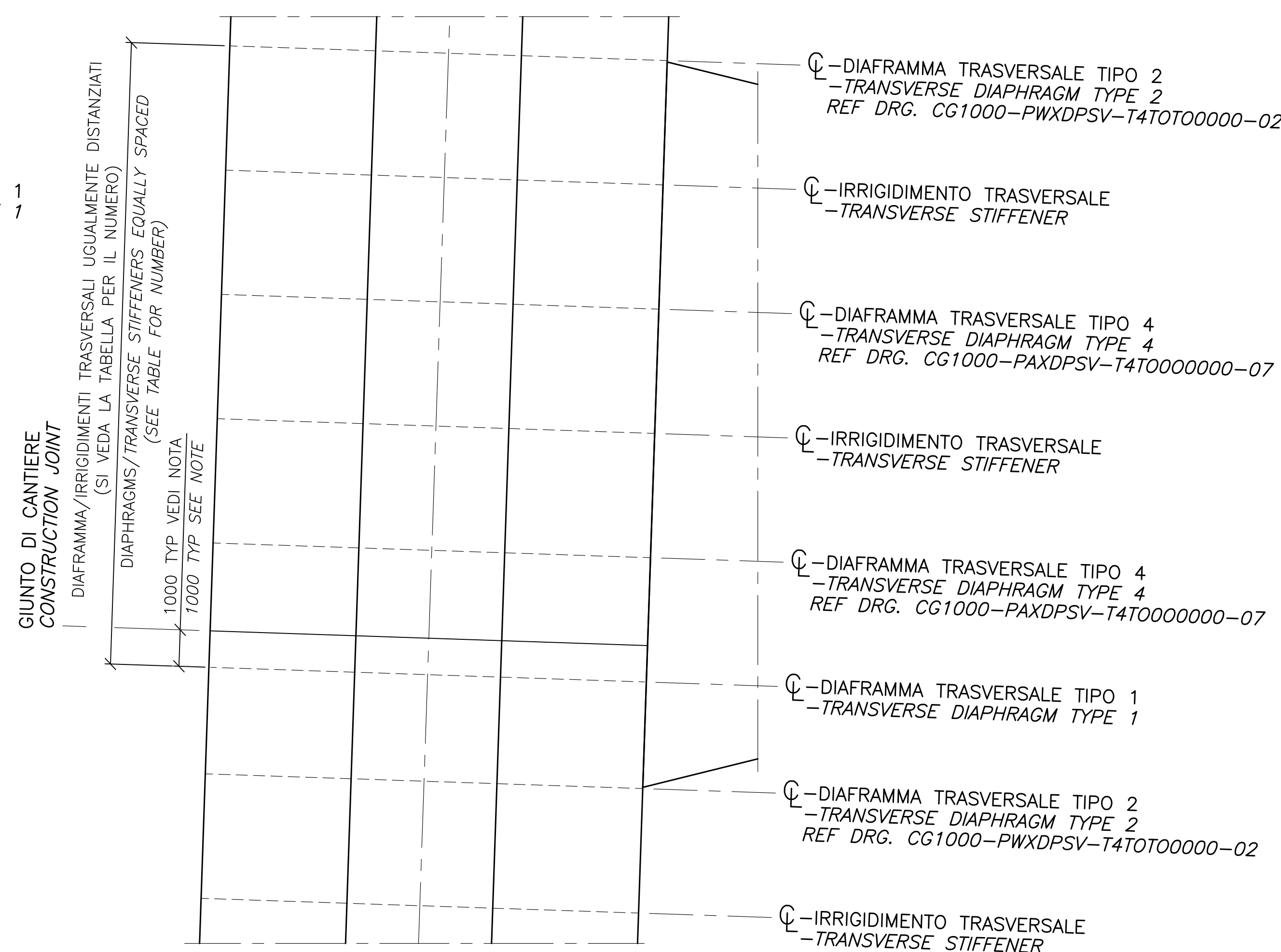
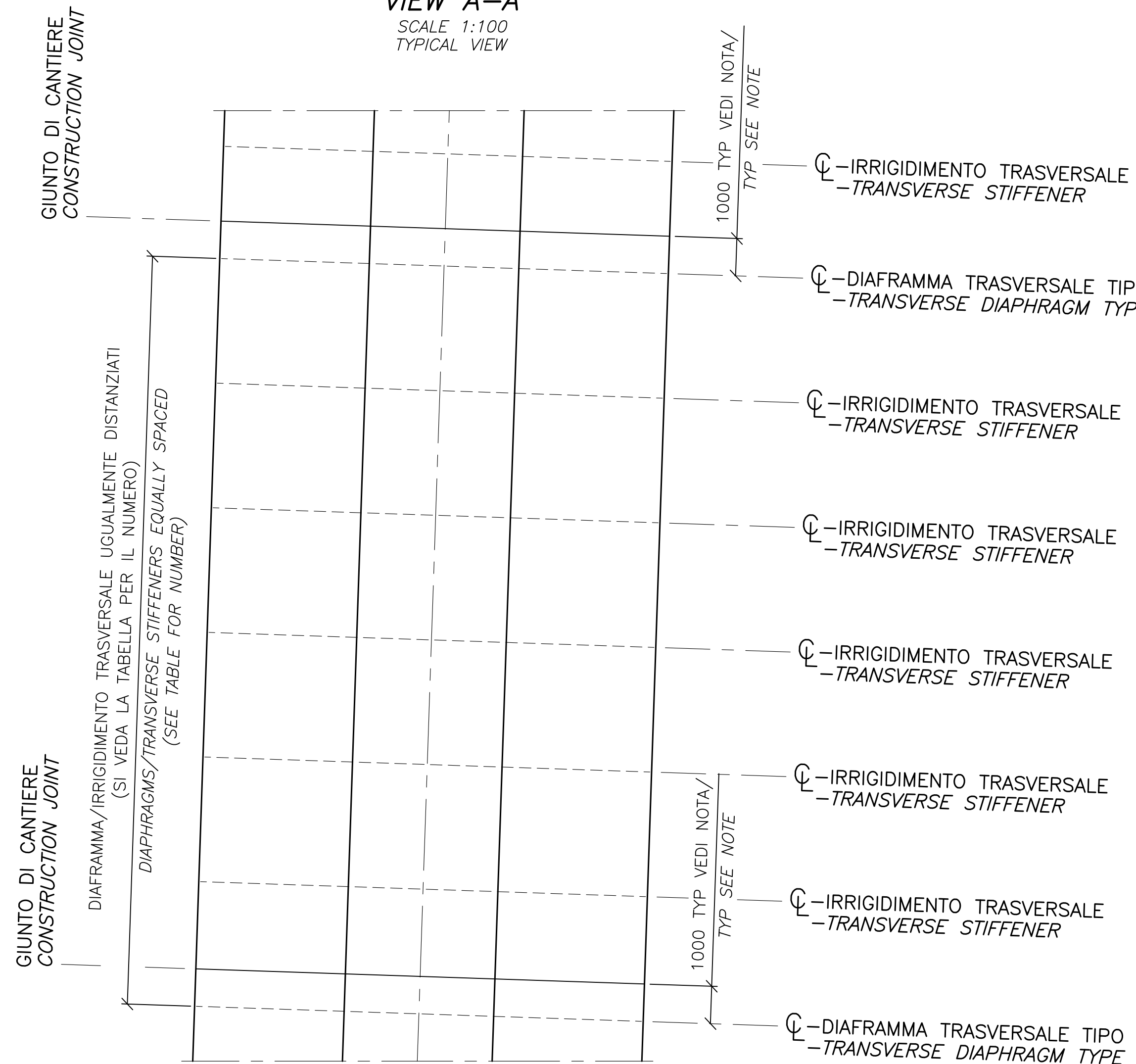


PIANTA  
SCALA 1:50  
IRRIGIDIMENTO TRASVERSALE  
PLAN  
SCALE 1:50  
TRANSVERSE STIFFENER

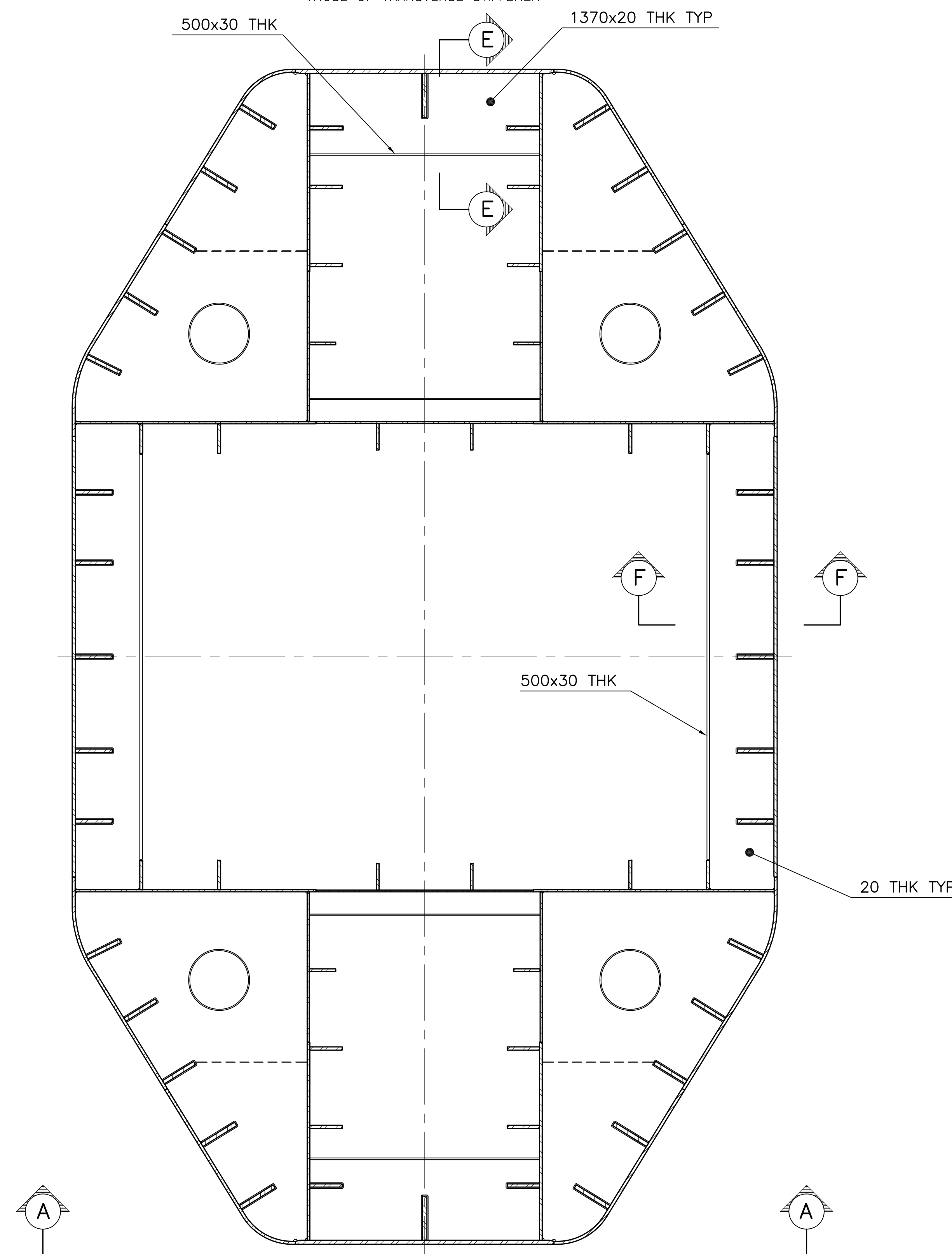


VISTA A-A  
SCALA 1:100  
VISTA TIPICO  
VIEW A-A  
SCALE 1:100  
TYPICAL VIEW

VISTA A-A  
SCALA 1:100  
VISTA IN CORRISPONDENZA DEL TRASVERSO 2  
VIEW A-A  
SCALE 1:100  
VIEW AT CROSS BEAM 2



PIANTA  
SCALA 1:50  
DIAPHRAGMA TRASVERSALE TIPO 1  
TUTTI I DETTAGLI NON MOSTRATI SONO SIMILI A QUELLI DI IRRIGIDIMENTO TRASVERSALE  
PLAN  
SCALE 1:50  
TRANSVERSE DIAPHRAGM TYPE 1  
ALL DETAILS NOT SHOWN ARE SIMILAR TO THOSE OF TRANSVERSE STIFFENER



NOTE GENERALI

- NOTE:**
- SOMMITA TORRE:** DIAFRAMMA TRASVERSALE TIPO 3 SI TROVA SOLO IN SOMMITA DELLA TORRE, PER I DETTAGLI VEDI ELABORATI DI RIFERIMENTO.
- CONNESSIONI TRAVERSO:** DIAFRAMMA TRASVERSALE TIPO 2 SI TROVA SOLO IN CORRISPONDENZA DELLA CONNESSIONE DEL TRAVERSO ALLE GAMBE TORRI, PER I DETTAGLI VEDI ELABORATI DI RIFERIMENTO.
- TUNED MASS DAMPERS:** DIAFRAMMA TRASVERSALE TIPO 4 SI TROVA SOLO A TUNED MASS DAMPERS, PER I DETTAGLI VEDI ELABORATI DI RIFERIMENTO.
- DIAPHRAGMA TIPO 1:** IL DIAFRAMMA TRASVERSALE TIPO 1 DOVRA ESSERE POSIZIONATO 1000mm SOTTO IL GIUNTO DI CANTIERE ECCETTO AI GIUNTI TRA I CONCI 1-2, 2-3 E 3-4, IN CORRISPONDENZA DI QUESTI ULTIMI GIUNTI IL DIAFRAMMA TIPO 1 DOVRA ESSERE POSIZIONATO SECONDO LA SEGUENTE TABELLA:

GIUNTO	DISTANZA AL DI SOTTO DEL GIUNTO (mm)
1-2	1500
2-3	1425
3-4	1050

LEGENDA:

ACCAIO

ELABORATI DI RIFERIMENTO:

- CG1000-PSXDPSV-000000000-01 NOTE GENERALI  
CG1000-PWXDPSV-T4T0T00000-02 TRASVERSO - CONNESSIONE DEL TRASVERSO ALLA GAMBA DELLA TORRE  
CG1000-PAXDPSV-T4T0000000-06 SEZIONE DI SOMMITA  
CG1000-PAXDPSV-T4T0000000-07 TUNED MASS DAMPERS - STRUTTURA DI SOSTEGNO

NOTES:

- TOWER TOP:** TRANSVERSE DIAPHRAGM TYPE 3 OCCURS ONLY AT TOWER TOP. FOR DETAILS SEE REFERENCE DRAWINGS.
- CROSS BEAM CONNECTIONS:** TRANSVERSE DIAPHRAGM TYPE 2 OCCURS ONLY AT CROSS BEAM CONNECTIONS TO THE TOWER LEGS. FOR DETAILS SEE REFERENCE DRAWING.
- TUNED MASS DAMPERS:** TRANSVERSE DIAPHRAGM TYPE 4 OCCURS ONLY AT TUNED MASS DAMPERS. FOR DETAILS SEE REFERENCE DRAWINGS.
- DIAPHRAGM TYPE 1:** TRANSVERSE DIAPHRAGM TYPE 1 SHALL BE LOCATED 1000mm BELOW THE CONSTRUCTION JOINT EXCEPT AT JOINTS BETWEEN SEGMENTS 1-2, 2-3 AND 3-4. AT THESE JOINTS DIAPHRAGM TYPE 1 SHALL BE LOCATED AS SHOWN BELOW:

JOINT	DISTANCE BELOW JOINT (mm)
1-2	1500
2-3	1425
3-4	1050

LEGEND:

STEEL

REFERENCES:

- CG1000-PSXDPSV-000000000-02 GENERAL NOTES  
CG1000-PWXDPSV-T4T0T00000-02 CROSS BEAM CONNECTION TO TOWER LEG  
CG1000-PAXDPSV-T4T0000000-06 TOP SECTION  
CG1000-PAXDPSV-T4T0000000-07 TUNED MASS DAMPERS - SUPPORT STRUCTURE

QUESTO ELABORATO GRAFICO VA LETTO INSIEME A:  
THIS DRAWING TO BE READ IN CONJUNCTION WITH:  
CG1000-PBXDPSV-T4T0000000-01

**Stretto di Messina**  
Consorzio per la progettazione, realizzazione e gestione del collegamento stabile tra la Sicilia e il Continente  
Organismo a Diritto Pubblico  
Legge n° 1108 del 17 dicembre 1971, modificata dal D.Lgs. n° 114 del 24 aprile 2003

**EuroLink**

**PONTE SULLO STRETTO DI MESSINA**

PROGETTO DEFINITIVO

**EUROLINK S.C.p.A.**  
IMPREGILO S.p.A. (Mandatante)  
SOCIETA' ITALIANA PER CONDOTTE D'ACQUA S.p.A. (Mandatante)  
COOPERATIVA MURATORI E CEMENTISTI - C.M.C. di Ravenna Soc. Coop. a.r.l. (Mandatante)  
SACOR S.A.S. (Mandatante)  
ISHIKAWAJIMA - HARIMA HEAVY INDUSTRIES CO. LTD. (Mandatante)  
A.C.I.S.C.P.A. - CONSORZIO STABILE (Mandatante)

**IL PROGETTISTA**  
**COWI**  
Ing. C.M. Naja  
Direttore Ingegnere Milano n° 15408

**IL CONTRATTORE GENERALE**  
Project Manager  
(Ing. P.P. Marcheselli)

**STRETTO DI MESSINA**  
Direttore Generale e RUP  
(Ing. G. Fiammenghi)

**STRETTO DI MESSINA**  
Amministratore Delegato  
(Dott. P. Cusco)

**OPERA D'ATTRAVERSAMENTO** PS0023\_FD  
SOVRASTRUTTURE  
TORRI  
TORRI - TIPOLOGICI  
GAMBA - DIAFRAMMI TRASVERSALI

REV.	DATA	DESCRIZIONE	REDATTO	VERIFICATO	APPROVATO	SCALA	VARIE
FD	20-05-2011	EMISSIONE FINALE		CEL/SE/CMK	JUL		CHS/L/SJ

CONCIO SEGMENT	N. DI DIAPHRAMMI TRASVERSALI / No. OF TRANSVERSE DIAPHRAGMS				N. DI IRRIGIDIMENTI TRASVERSALI / No. OF TRANSVERSE STIFFENERS	FLANGIA IRRIGIDIMENTO TIPO 1 / STIFFENER TYPE 1 FLANGE
	TIPO / TYPE 1	TIPO / TYPE 2	TIPO / TYPE 3	TIPO / TYPE 4		
1	1	0	0	0	2	420x25
2	1	0	0	0	3	420x25
3	1	0	0	0	5 - SICILIA 4 - CALABRIA	390x20
4	1	0	0	0	3 - SICILIA 4 - CALABRIA	390x20
5	1	0	0	0	4	390x20
6	1	0	0	0	5	390x20
7	1	1	0	0	4	420x25
8	1	1	0	0	5	420x25
9	1	0	0	0	5	420x25
10	1	0	0	0	5	390x20
11	1	0	0	0	5	390x20
12	1	0	0	0	5	420x25
13	1	1	0	1	3	420x25
14	1	1	0	2	2	420x25
15	1	0	0	1	4	390x20
16	1	0	0	0	5	360x20
17	1	0	0	0	5	360x20
18	1	0	0	0	5	390x20
19	1	0	0	0	4	420x25
20	1	1	0	0	2	420x25
21	1	0	1	0	4	420x25