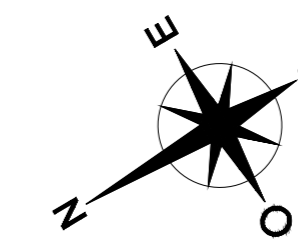
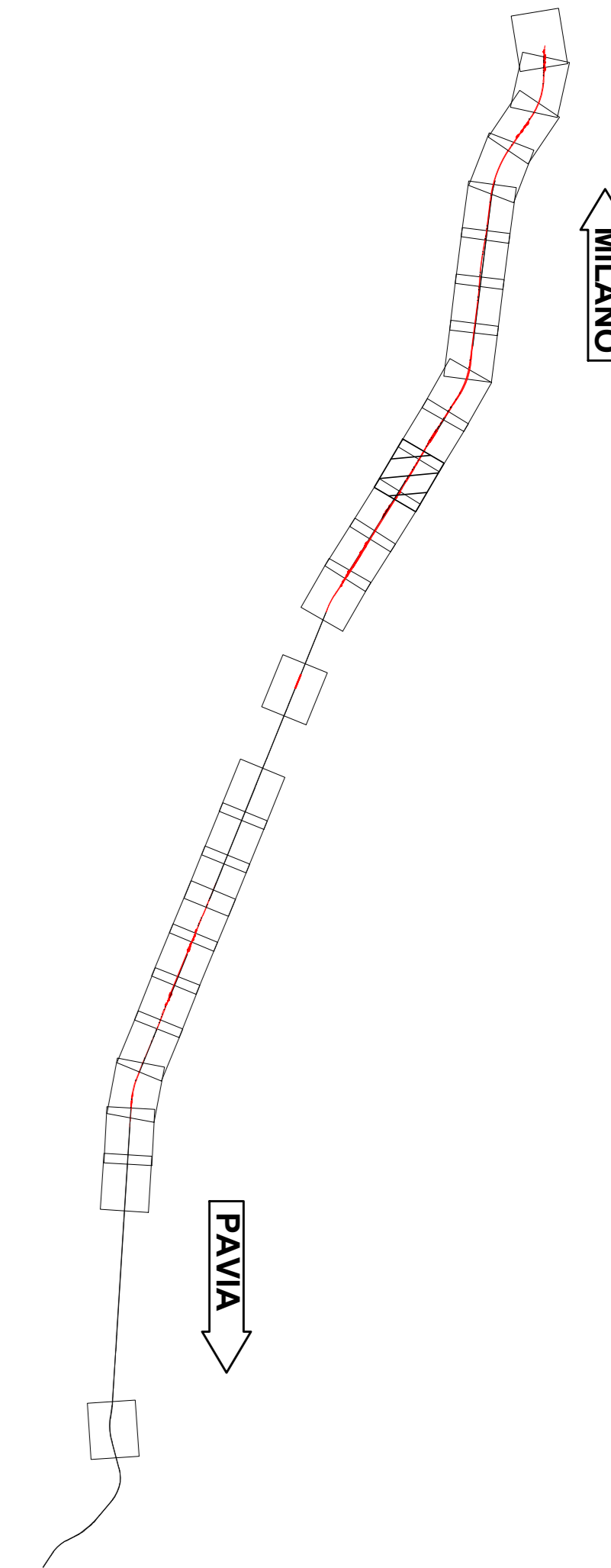
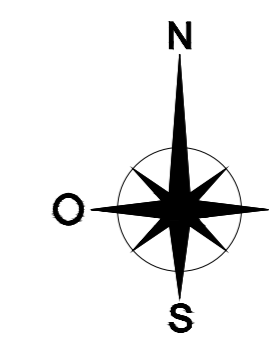


COMUNE: LOCATE DI TRIULZI

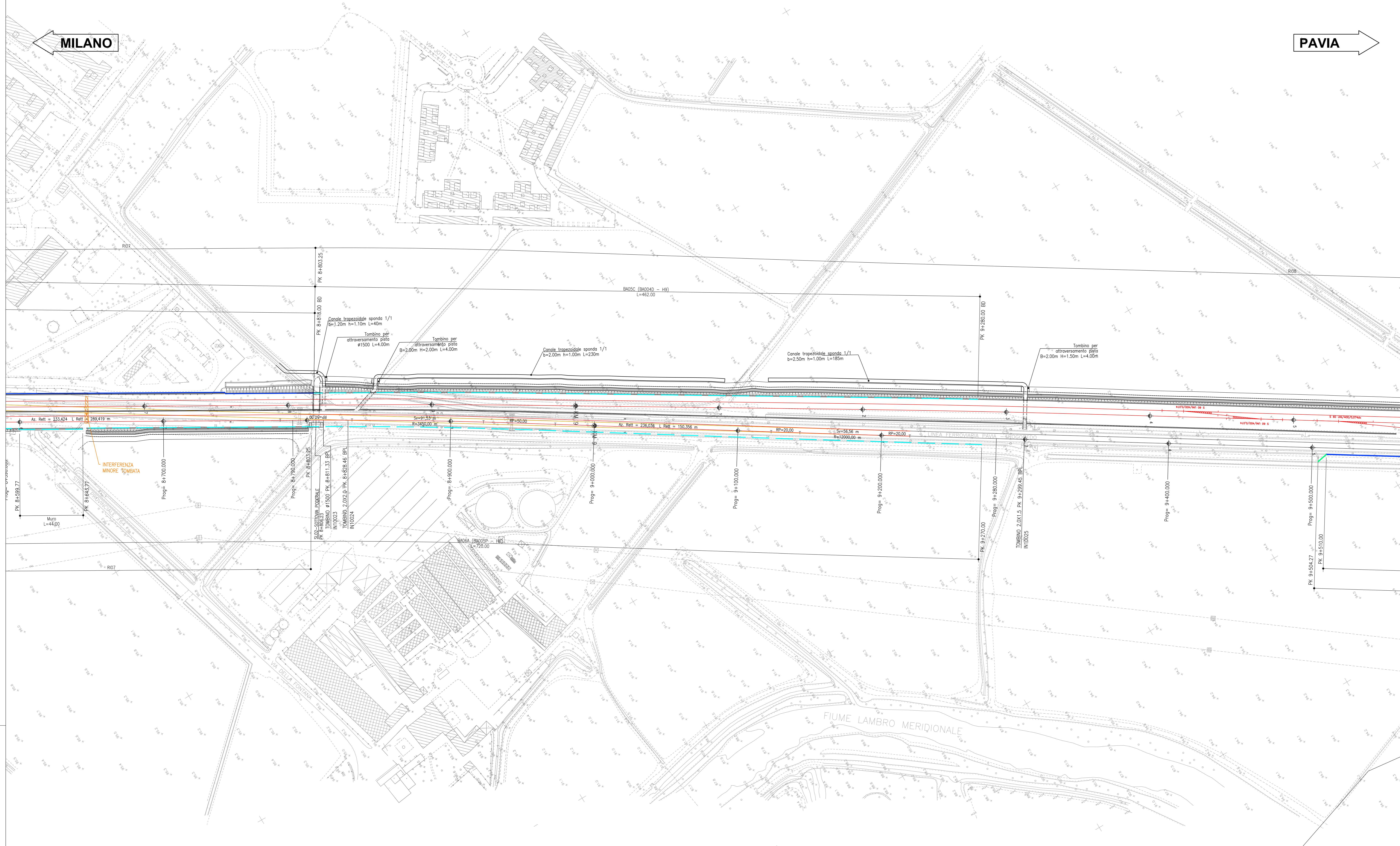


KEY PLAN



MILANO

PAVIA



LEGENDA

- KILOMETRICA
- ETTOMETRICA
- PROGRESSIVA
- BINARIO PARI LENTO
- BINARIO PARI VELOCE
- BINARIO DI PROGETTO
- BINARIO DEMOLITO
- DEMOLIZIONI
- BARRIERA ANTIRUMORE
- RECINZIONE
- RECINZIONE CON BARRIERA ANTIRUMORE
- TOMBINO
- DIREZIONE
- NORD

FIUME LAMBRO MERIDIONALE

COMMITTENTE:



PROGETTAZIONE:



CUP: J84H17000480001
CUP: J47I09000030009

U.O. INFRASTRUTTURE NORD

PROGETTO DEFINITIVO

POTENZIAMENTO DELLA LINEA MILANO - GENOVA
QUADRUPPLICAMENTO TRATTA MILANO ROGOREDO - PAVIA
FASE 1 - QUADRUPPLICAMENTO MI ROGOREDO - PIEVE EMANUELE
CORPO STRADALE FERROVIARIO - CONFIGURAZIONE FINALE

Planimetria di progetto sede - Tav. 11/26

SCALA:
1:1000

COMMESSA LOTTO FASE ENTE TIPO DOC. OPERA/DISCIPLINA PROGR. REV.

NM0Z 10 D 26 P7 CS0000 011 A

Rev.	Descrizione	Redatto	Data	Verificato	Data	Approvato	Data	Autografo
A	EMISSIONE ESECUTIVA	02/09/2018	02/09/2018	[Firma]	02/09/2018	[Firma]	02/09/2018	[Firma]

File: N10Z10D26P7CS0000011A.DWG

n. Etab.: 1