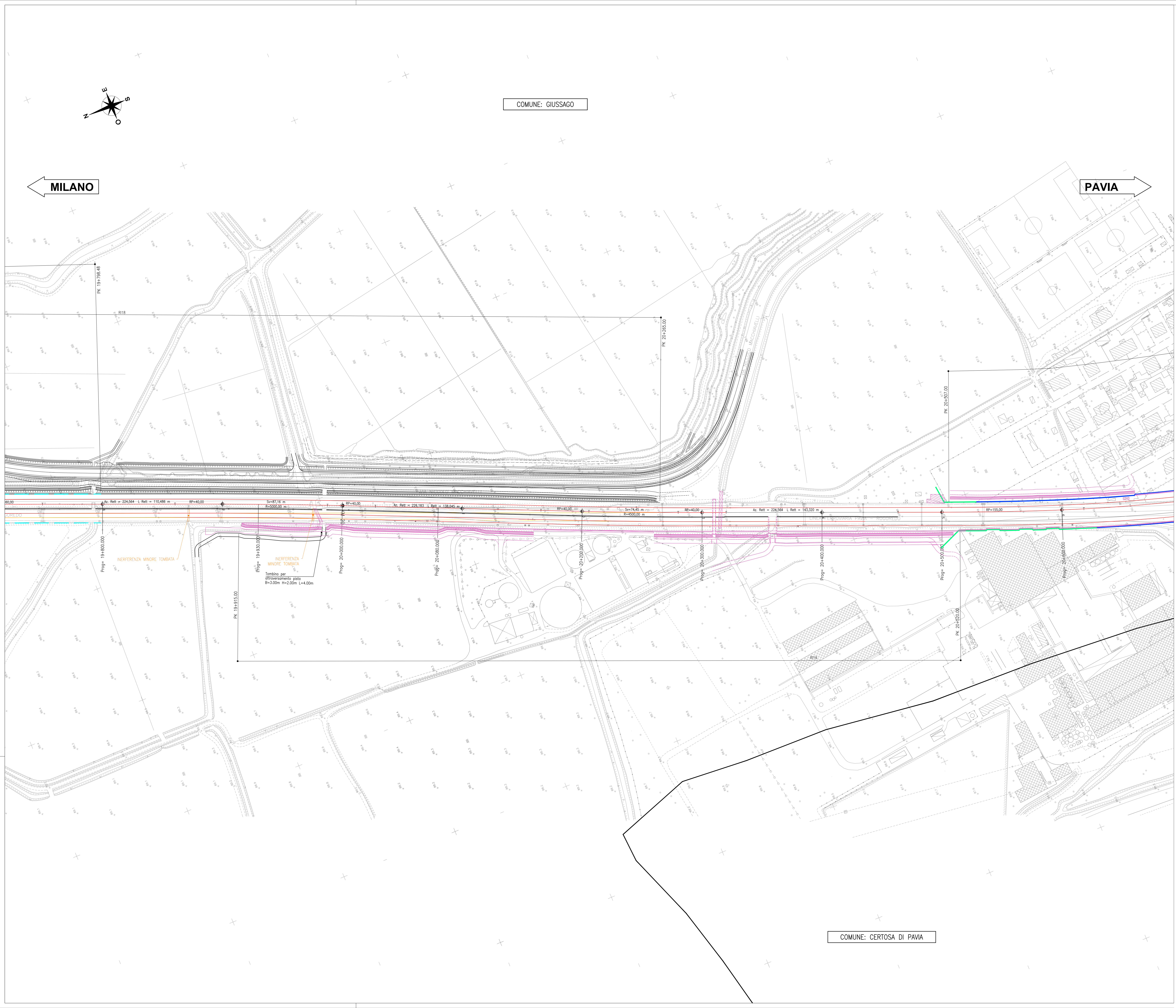


COMUNE: GIUSSAGO

MILANO

PAVIA



LEGENDA

- ⊕ KM XX KILOMETRICA
- ⊕ X ETOMETRICA
- PK X+XXX.XX PROGRESSIVA
- BPL BINARIO PARI LENTO
- BPV BINARIO PARI VELOCE
- BINARIO DI PROGETTO
- BINARIO DEMOLITO
- DEMOLIZIONI
- BARRIERA ANTIRUMORE
- RECINZIONE
- RECINZIONE CON BARRIERA ANTIRUMORE
- TOMBINO
- COSTRUITO IN FASE 1
- ➔ DIREZIONE
- ⊕ NORD

COMUNE: CERTOSA DI PAVIA

COMMITTENTE:

PROGETTAZIONE:

CUP: J4710900030009

U.O. INFRASTRUTTURE NORD

PROGETTO DEFINITIVO

POTENZIAMENTO DELLA LINEA MILANO - GENOVA  
 QUADRUPPLICAMENTO TRATTA MILANO ROGOREDO - PAVIA  
 FASE 2 - QUADRUPPLICAMENTO PIEVE EMANUELE - PAVIA  
 CORPO STRADALE FERROVIARIO - CONFIGURAZIONE FINALE

Planimetria di progetto sede - Tav. 12/23

SCALA: 1:1000

COMMESSA LOTTO FASE ENTE TIPO DOC. OPERA/DISCIPLINA Progr. REV.

NM0Z 20 D 26 P7 CS0000 012 A

Rev.	Descrizione	Redatto	Data	Verificato	Data	Approvato	Data	Autografo
A	EMMISSIONE ESECUTIVA		Novembre 2018		Novembre 2018		Novembre 2018	

File: NMG22026P7CS000012A.DWG n. Etab.: 1