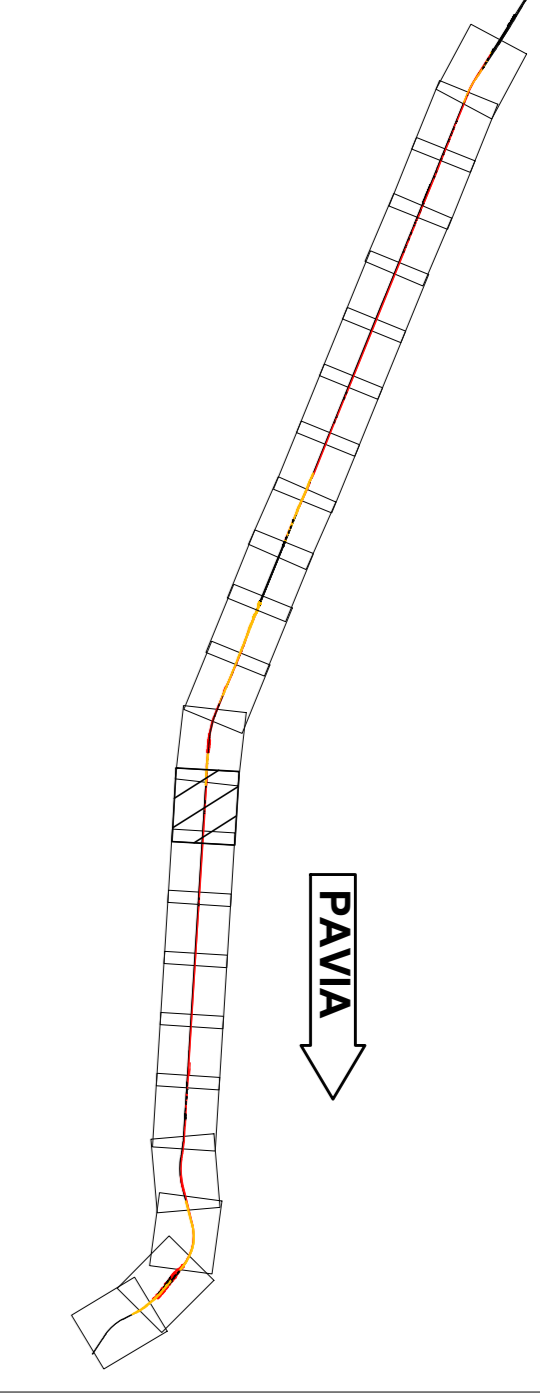


MILANO

PAVIA



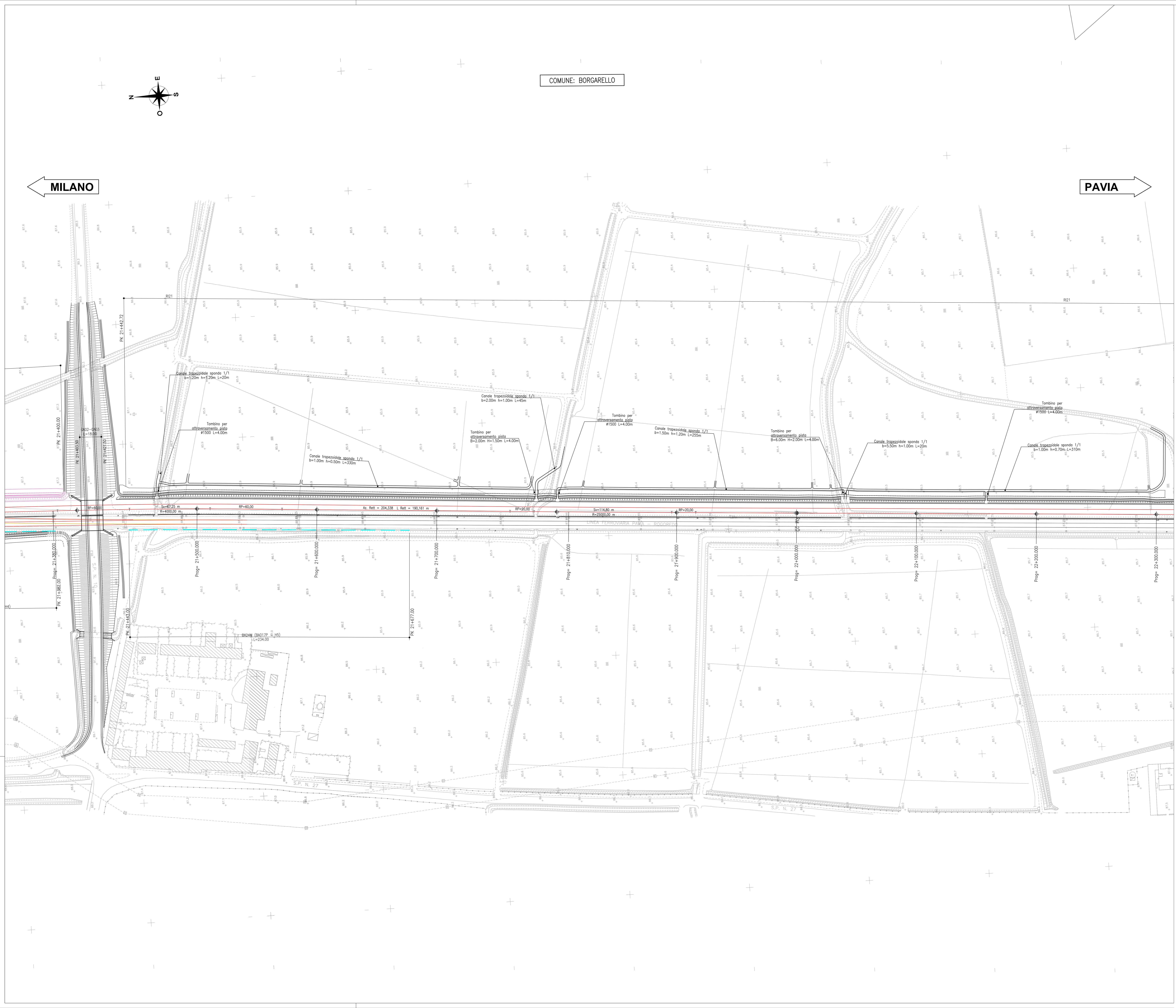
COMUNE: BORGARELLO

MILANO

PAVIA

LEGENDA

- ⊕ KM XX KILOMETRICA
- ⊕ X ETTOMETRICA
- PK X+XXX.XX PROGRESSIVA
- BPL BINARIO PARI LENTO
- BPV BINARIO PARI VELOCE
- BINARIO DI PROGETTO
- BINARIO DEMOLITO
- DEMOLIZIONI
- BARRIERA ANTIRUMORE
- RECINZIONE
- RECINZIONE CON BARRIERA ANTIRUMORE
- TOMBINO
- COSTRUITO IN FASE 1
- PAVIA DIREZIONE
- ⊕ NORD



COMMITTENTE: RFI RETE FERROVIARIA ITALIANA GRUPPO FERROVIE DELLO STATO ITALIANE

PROGETTAZIONE: ITALFER

CUP: J4710900030009

U.O. INFRASTRUTTURE NORD

PROGETTO DEFINITIVO

POTENZIAMENTO DELLA LINEA MILANO - GENOVA

QUADRUPPLICAMENTO TRATTA MILANO ROGOREDO - PAVIA

FASE 2 - QUADRUPPLICAMENTO PIEVE EMANUELE - PAVIA

CORPO STRADALE FERROVIARIO - CONFIGURAZIONE FINALE

Planimetria di progetto sede - Tav. 14/23

SCALA: 1:1000

COMMESSA	LOTTO	FASE	ENTE	TIPO DOC.	OPERA/DISCIPLINA	PROGR.	REV.
NM0Z	20	D	26	P7	CS0000	014	A

Rev.	Descrizione	Redatto	Data	Verificato	Data	Approvato	Data	Autografo
A	EMMISSIONE ESECUTIVA		Novembre 2018		Novembre 2018		Novembre 2018	