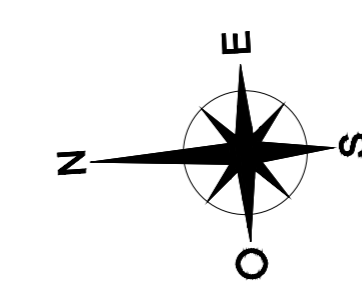


COMUNE: PAVIA

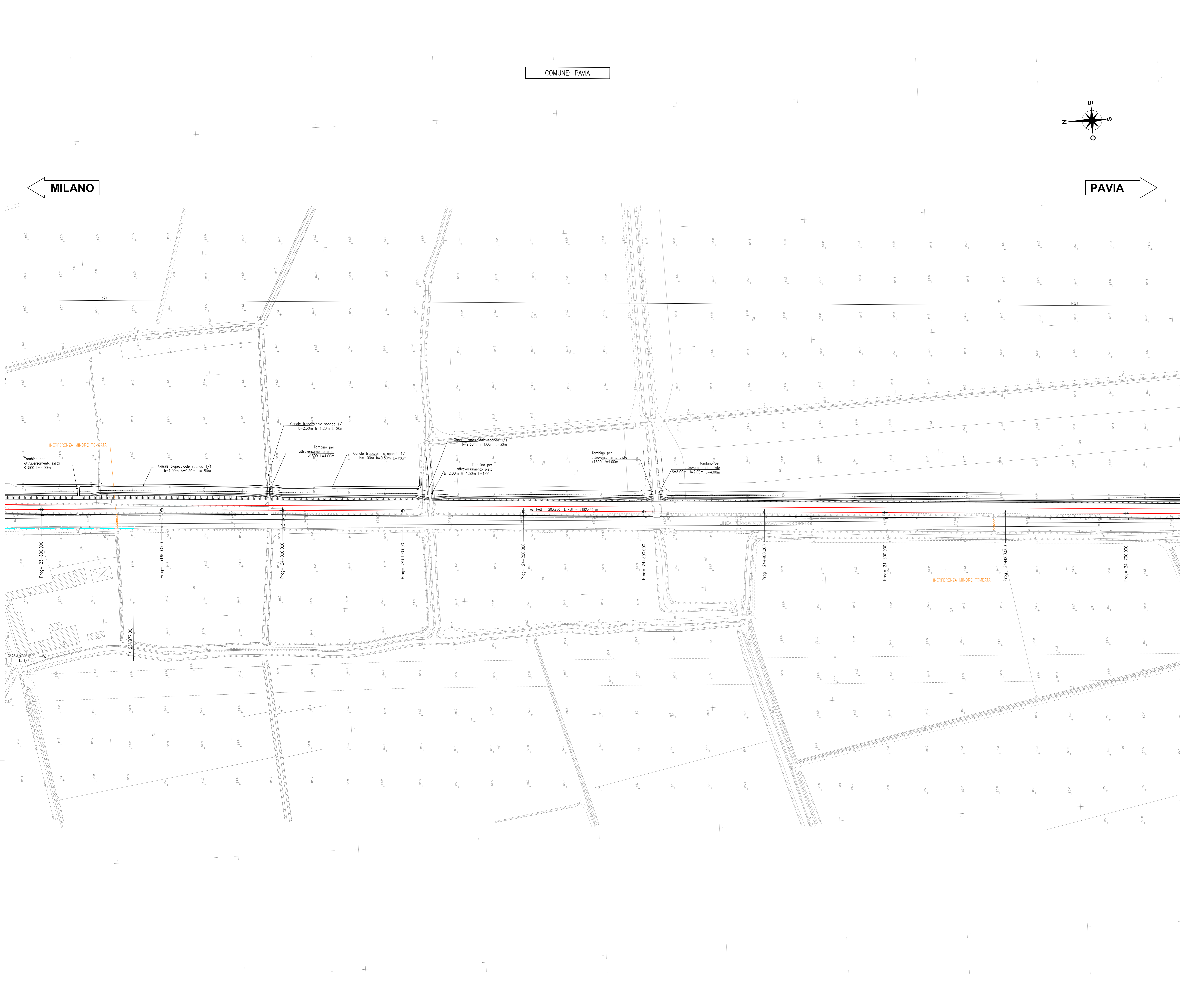
MILANO

PAVIA



LEGENDA

- KILOMETRICA
- ETTOMETRICA
- PROGRESSIVA
- BINARIO PARI LENTO
- BINARIO PARI VELOCE
- BINARIO DI PROGETTO
- DEMOLIZIONI
- BARRIERA ANTIRUMORE
- RECINZIONE
- RECINZIONE CON BARRIERA ANTIRUMORE
- TOMBINO
- COSTRUITO IN FASE 1
- DIREZIONE
- NORD



COMMITTENTE: RFI RETE FERROVIARIA ITALIANA GRUPPO FERROVIE DELLO STATO ITALIANE

PROGETTAZIONE: ITALFER

CUP: J4710900030009

U.O. INFRASTRUTTURE NORD
PROGETTO DEFINITIVO
POTENZIAMENTO DELLA LINEA MILANO - GENOVA
QUADRUPPLICAMENTO TRATTA MILANO ROGOREDO - PAVIA
FASE 2 - QUADRUPPLICAMENTO PIEVE EMANUELE - PAVIA
CORPO STRADALE FERROVIARIO - CONFIGURAZIONE FINALE

Planimetria di progetto sede - Tav. 17/23

SCALA: 1:1000

COMMESSA	LOTTO	FASE	ENTE	TIPO DOC.	OPERA/DISCIPLINA	PROGR.	REV.
NM0Z	20	D	26	P7	CS0000	017	A

Rev.	Descrizione	Redatto	Data	Verificato	Data	Approvato	Data	Autore
A	EMISSIONE ESECUTIVA		Novembre 2018		Novembre 2018		Novembre 2018	