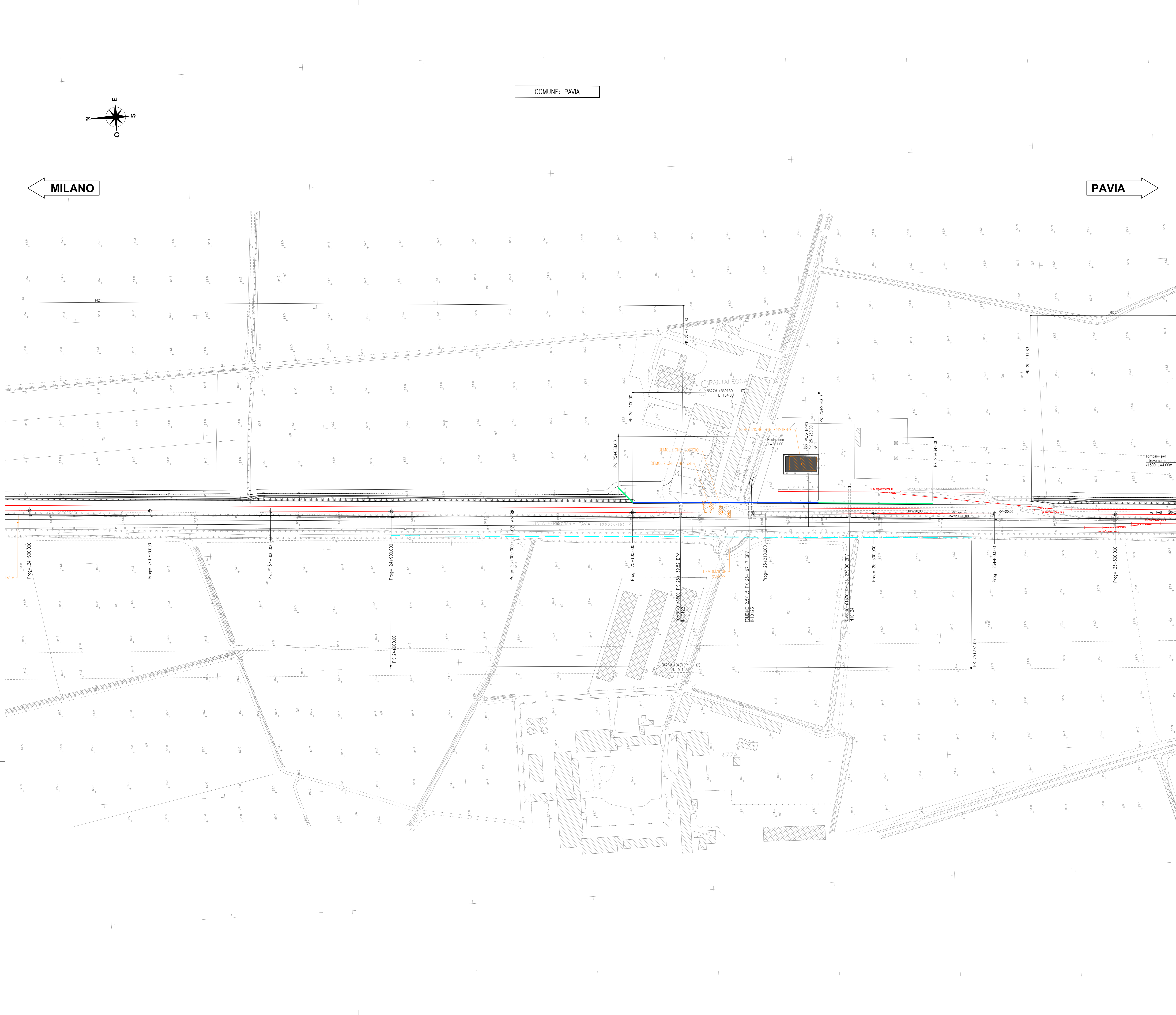


COMUNE: PAVIA

MILANO

PAVIA



LEGENDA

- KILOMETRICA
- ETOMETRICA
- PROGRESSIVA
- BINARIO PARI LENTO
- BINARIO PARI VELOCE
- BINARIO DI PROGETTO
- BINARIO DEMOLITO
- DEMOLIZIONI
- BARRIERA ANTIRUMORE
- RECINZIONE
- RECINZIONE CON BARRIERA ANTIRUMORE
- TOMBINO
- COSTRUITO IN FASE 1
- DIREZIONE
- NORD

COMMITTENTE:

PROGETTAZIONE:

CUP: J4710900030009

U.O. INFRASTRUTTURE NORD

PROGETTO DEFINITIVO

POTENZIAMENTO DELLA LINEA MILANO - GENOVA
QUADRUPPLICAMENTO TRATTA MILANO ROGOREDO - PAVIA
FASE 2 - QUADRUPPLICAMENTO PIEVE EMANUELE - PAVIA
CORPO STRADALE FERROVIARIO - CONFIGURAZIONE FINALE

Planimetria di progetto sede - Tav. 18/23

SCALA: 1:1000

COMMESSA	LOTTO	FASE	ENTE	TIPO DOC.	OPERA/DISCIPLINA	PROGR.	REV.
NM0Z	20	D	26	P7	CS0000	018	A

Rev.	Descrizione	Redatto	Data	Verificato	Data	Approvato	Data	Autore	Verificatore
A	EMMISSIONE ESECUTIVA	COLOMBO	Novembre 2018	COLOMBO	Novembre 2018	COLOMBO	Novembre 2018	COLOMBO	COLOMBO

File: N18022026P7CS0000018A.DWG n. Elab.: 1