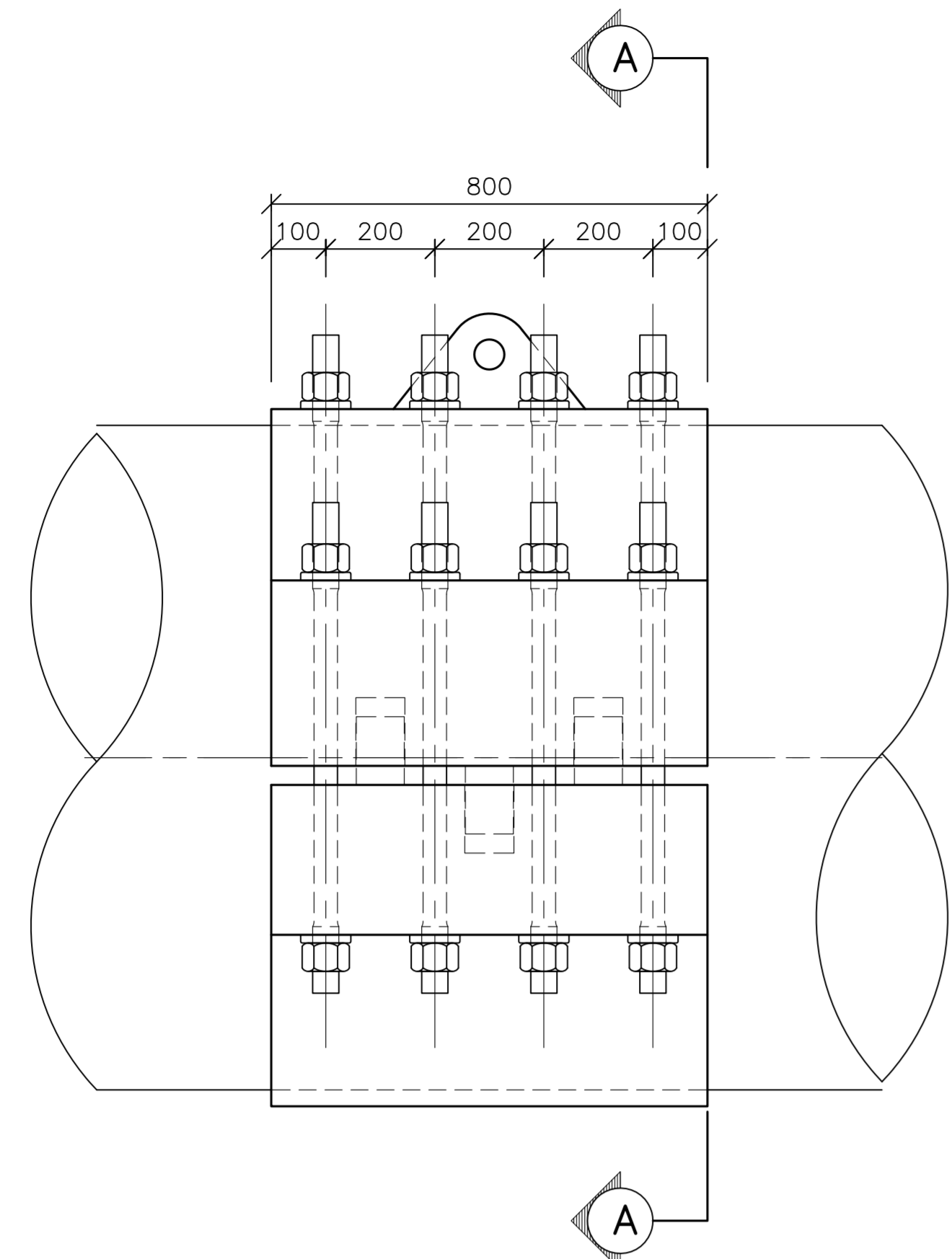
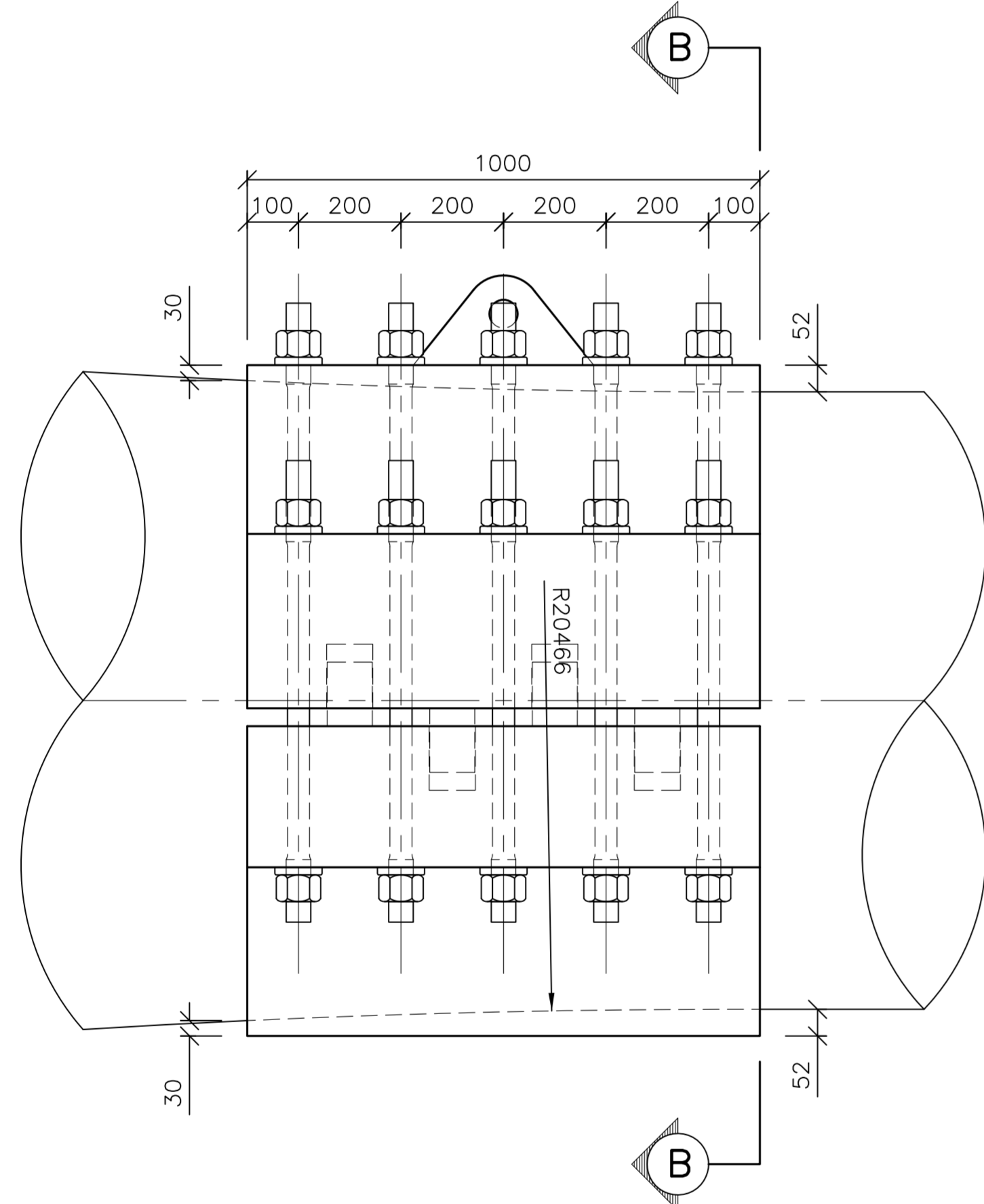


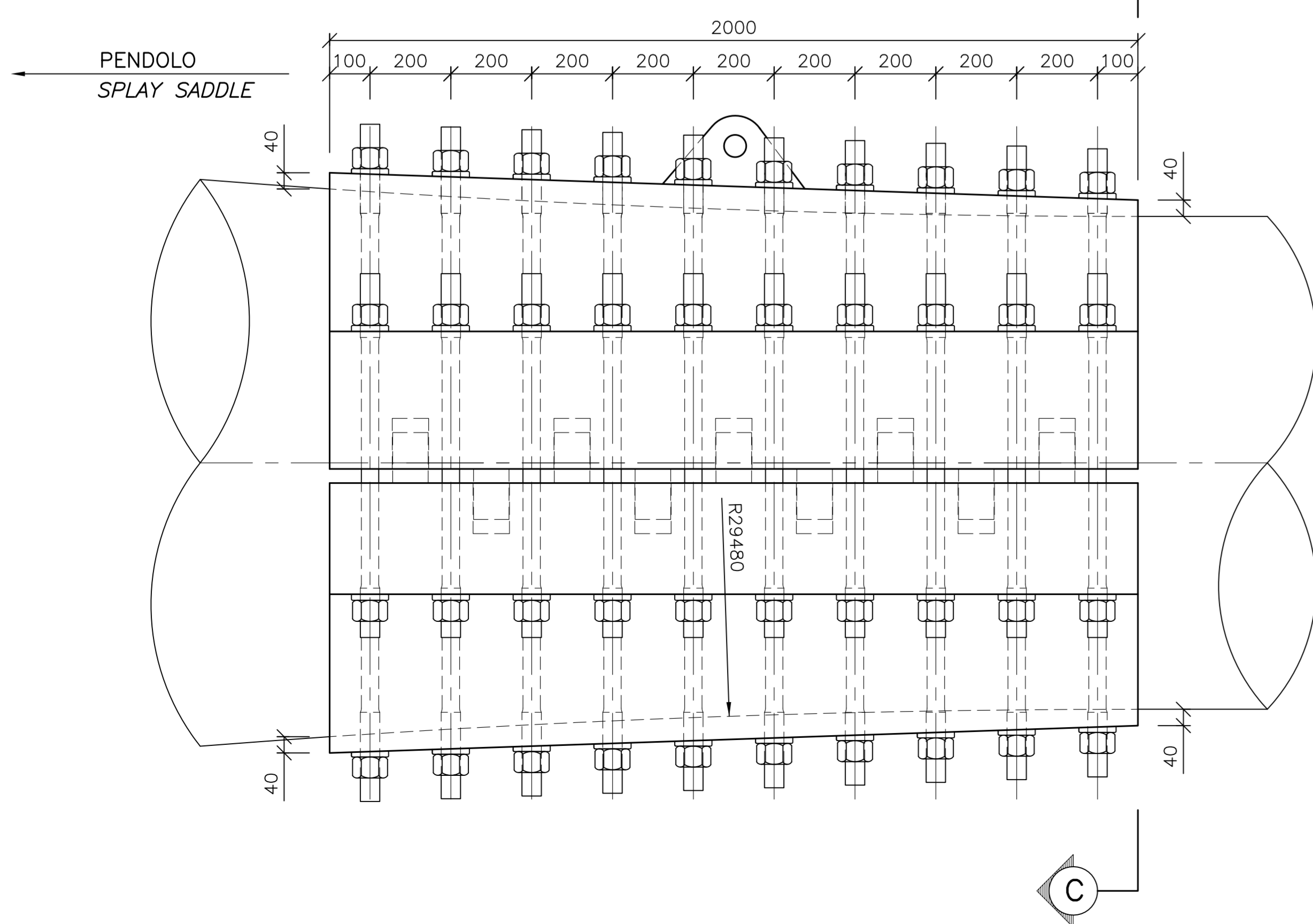
PROSPETTO ELEVATION
SCALA 1:10 SCALE 1:10
COLLARE TIPO C7 CLAMP TYPE C7



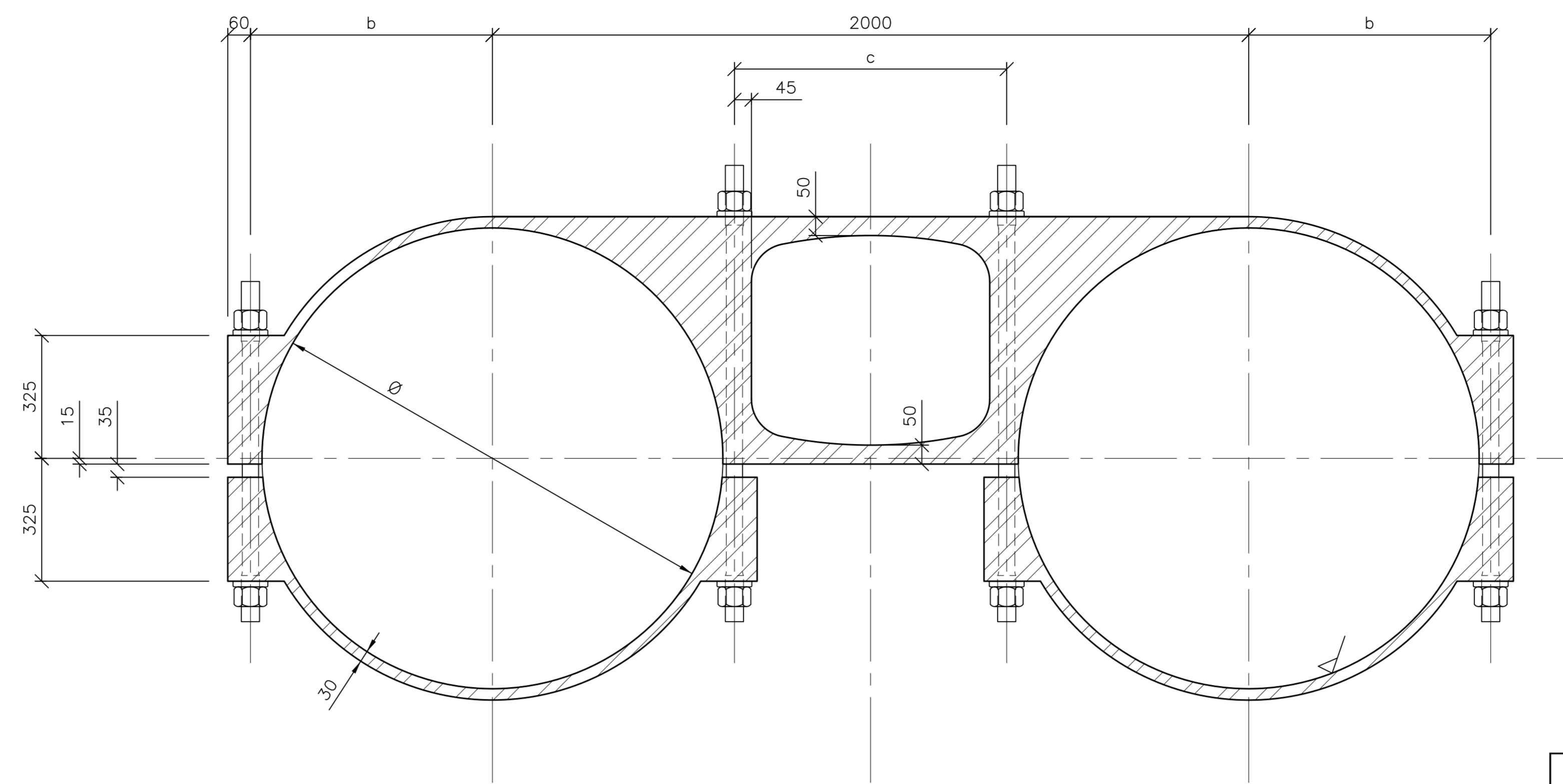
PROSPETTO ELEVATION
SCALA 1:10 SCALE 1:10
COLLARE TIPO C8 CLAMP TYPE C8



PROSPETTO ELEVATION
SCALA 1:10 SCALE 1:10
COLLARE TIPO C9 CLAMP TYPE C9

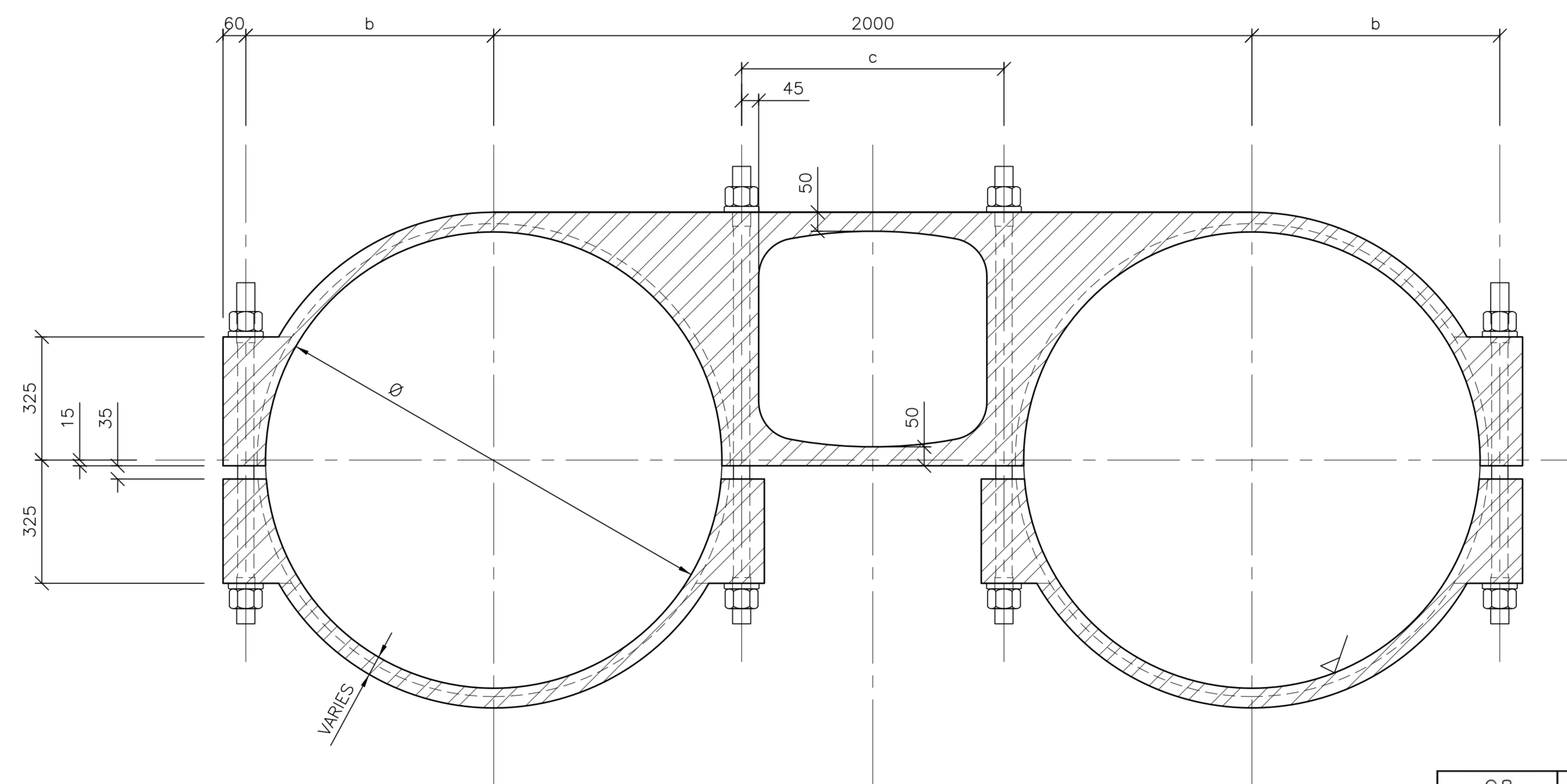


SEZIONE A-A SECTION A-A
SCALA 1:10 SCALE 1:10
COLLARE TIPO C7 CLAMP TYPE C7



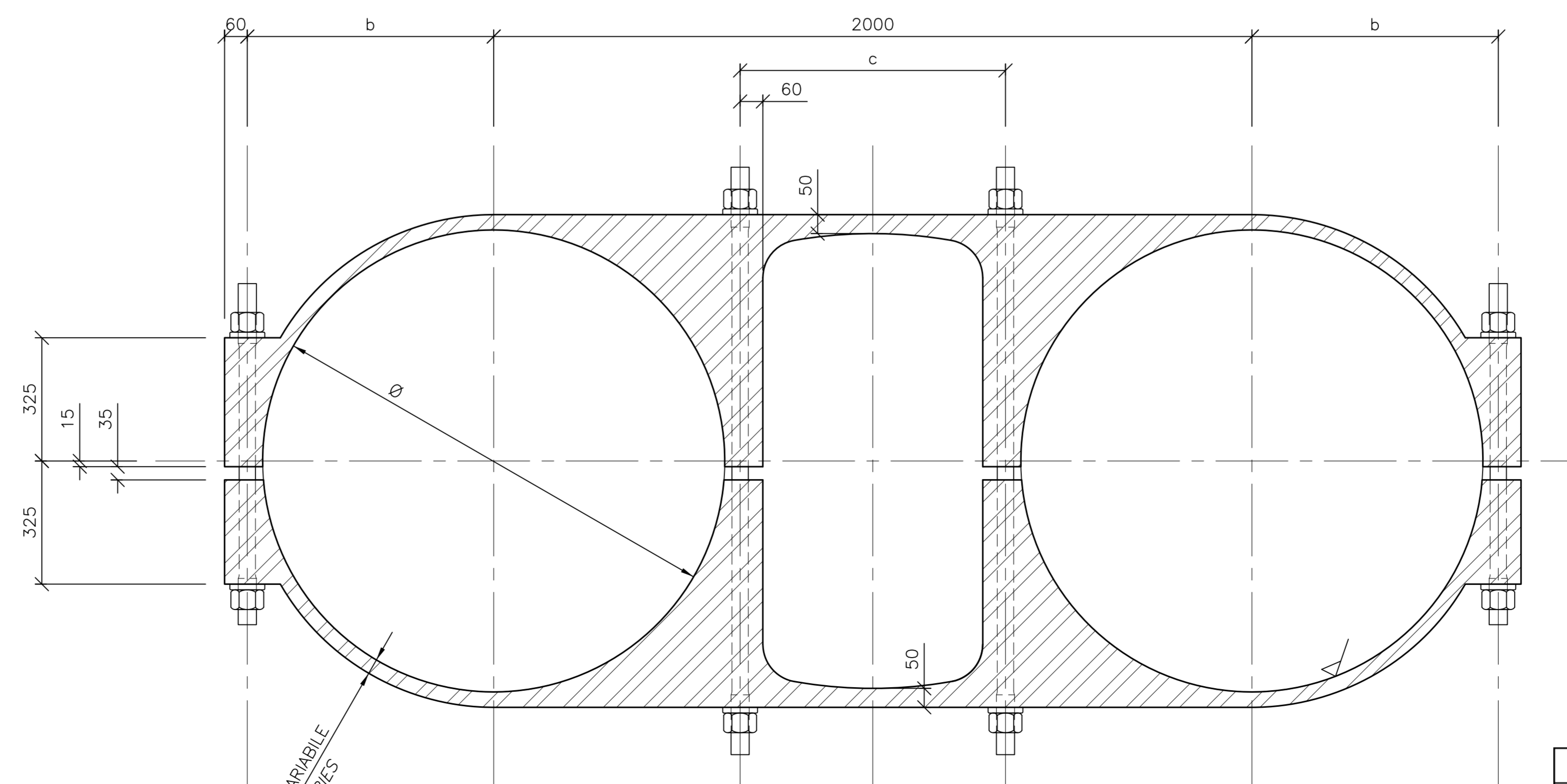
C7	SICILIA	CALABRIA
Ø	1269	1262
b	665	662
c	670	677

SEZIONE B-B SECTION B-B
SCALA 1:10 SCALE 1:10
COLLARE TIPO C8 CLAMP TYPE C8



C8	SICILIA	MAIN	CALABRIA
Ø	1269	1248	1262
b	687	677	684
c	626	647	633

SEZIONE C-C SECTION C-C
SCALA 1:10 SCALE 1:10
COLLARE TIPO C9 CLAMP TYPE C9



C9	SICILIA	CALABRIA
Ø	1269	1262
b	varies	varies
c	varies	varies

NOTE GENERALI

NOTE:

MATERIALI: COLLARI: ACCIAIO FUSO CLASSE G24Mn6+QT2 (1.1118) UNI EN 10340).

GEOMETRIA: IL DIAMETRO INTERNO DEI COLLARI CORRISPONDE AD UNA PERCENTUALE DI VUOTI PARI AL 17% DOPO LA COMPATTAZIONE.

RIFINITURE: I COLLARI SARANNO ZINCATI A SPRUZZO, SPESSORE MINIMO 100µm (UNI EN 22063) E SHALTATI.

LEGENDA:

ACCIAIO FUSO
SUPERFICIE DA LAVORARE

ELABORATI DI RIFERIMENTO:

CG1000-PSXDPSV-0000000000-01 NOTE GENERALI

NOTES:

MATERIALS: CABLE CLAMPS: CAST STEEL GRADE G24Mn6+QT2 (1.1118) (UNI EN 10340).

GEOMETRY: INTERNAL DIAMETER OF CABLE CLAMPS CORRESPONDS TO AN AIR VOIDS RATIO OF 17% AFTER COMPACTION.

FINISHES: CLAMPS TO BE ZINC SPRAYED, MIN THICKNESS 100µm (UNI EN 22063) AND PAINTED.

LEGEND:

CAST STEEL
FACE TO BE MACHINED

REFERENCES:

CG1000-PSXDPSV-0000000000-02 GENERAL NOTES

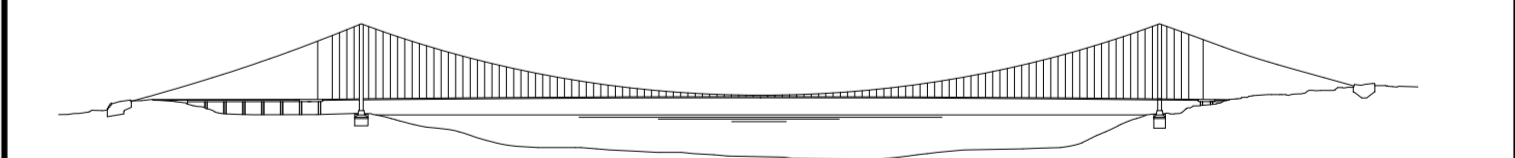
QUESTO ELABORATO GRAFICO VA LETTO INSIEME A:
THIS DRAWING TO BE READ IN CONJUNCTION WITH:
CG1000-PAXDPSV-S7PE000000-01
CG1000-PBXDPSV-S7CL000000-01
CG1000-PBXDPSV-S7CL000000-03
CG1000-PBXDPSV-S7CL000000-04

Stretto di Messina

Consorzio per la progettazione, realizzazione e gestione del collegamento stabile tra la Sicilia e il Continente
Organismo di diritto pubblico
Legge n° 1108 del 17 dicembre 1971, modificata dal D.Lgs. n° 114 del 24 aprile 2003



PONTE SULLO STRETTO DI MESSINA



PROGETTO DEFINITIVO

EUROLINK S.C.p.A.

IMPREGILO S.p.A. (Mandatante)
SOCIETA' ITALIANA PER CONDOTTE D'ACQUA S.p.A. (Mandatante)
COOPERATIVA MURATORI E CEMENTISTI - C.M.C. di Ravenna Soc. Coop. a.r.l. (Mandatante)
SACOR S.R.L. (Mandatante)
ISHIKAWAJIMA - HARIMA HEAVY INDUSTRIES CO. LTD. (Mandatante)
A.C.I.S.C.P.A. - CONSORZIO STABILE (Mandatante)

IL PROGETTISTA
COWI
Ing. E.M. Vignoli

IL CONTRATTORE GENERALE
Project Manager
(Ing. P.P. Marcheselli)

STRETTO DI MESSINA
Direttore Generale
(Ing. G. Fiammenghi)

STRETTO DI MESSINA
Amministratore Delegato
(Dott. P. Cusani)

OPERA DI ATTRAVERSAMENTO

SOVRASTRUTTURE

SISTEMA DI SOSPENSIONE

COLLARI

DETTAGLI 2

PS0051_FD

CODICE | C | G | I | 0 | 0 | P | B | X | D | P | S | V | S | 7 | C | L | 0 | 0 | 0 | 0 | 0 | 2 | F | O | SCALAVARRE

REV.	DATA	DESCRIZIONE	REDATTO	VERIFICATO	APPROVATO
		EMMISSIONE FINALE	NMR/CUB	IPF	CGI/LSI
1	20-05-2011				