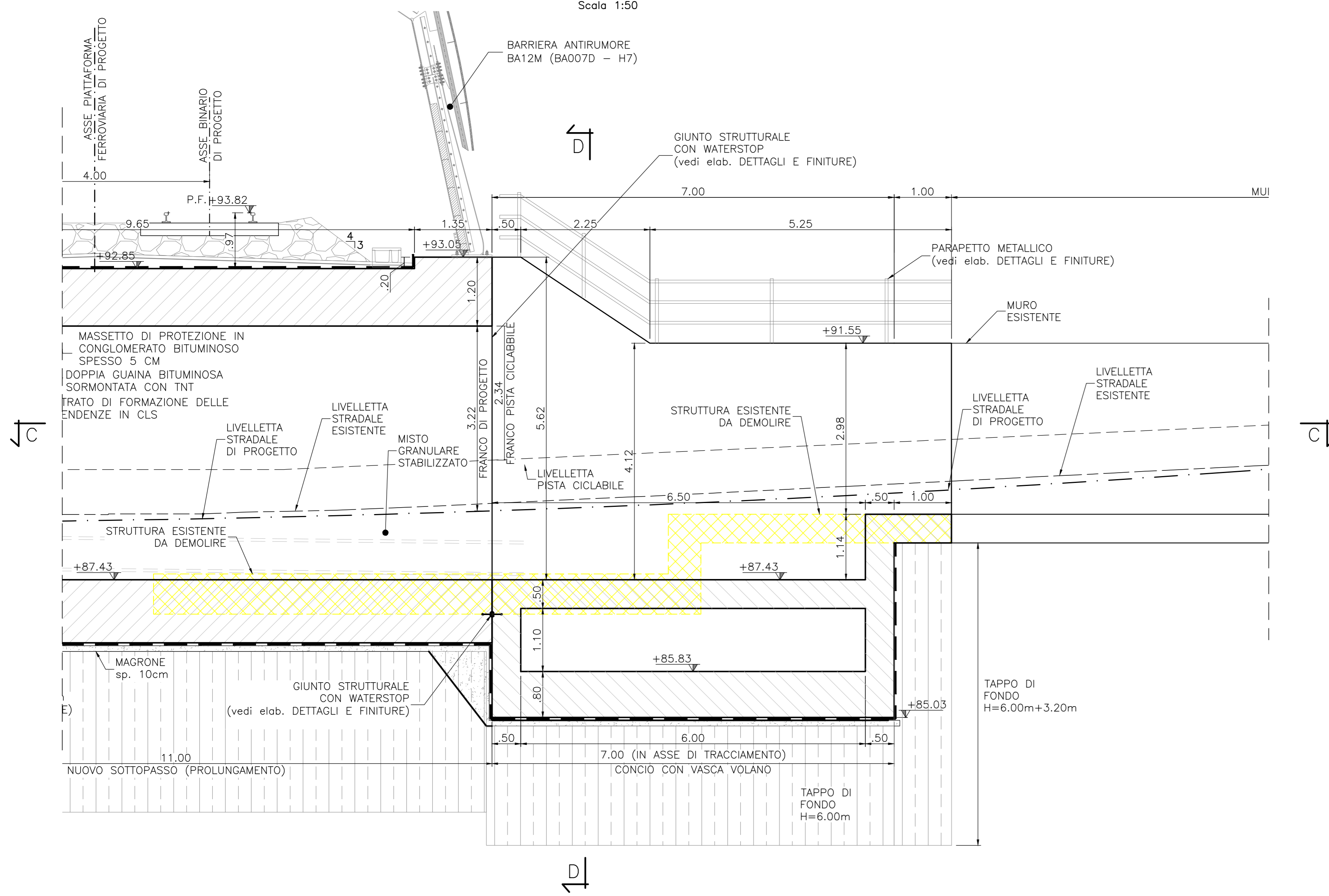


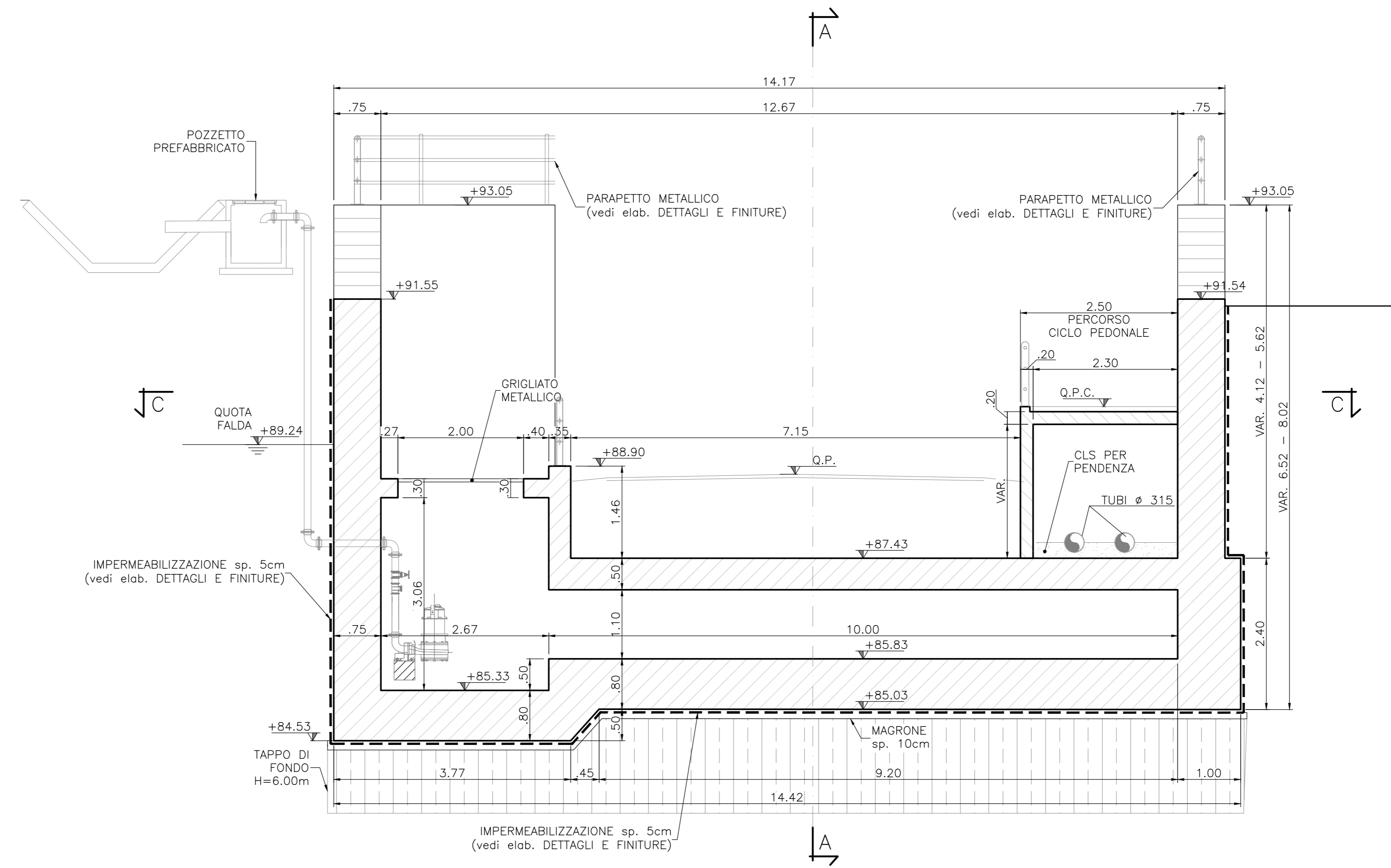
SEZIONE LONGITUDINALE A-A

Scala 1:50



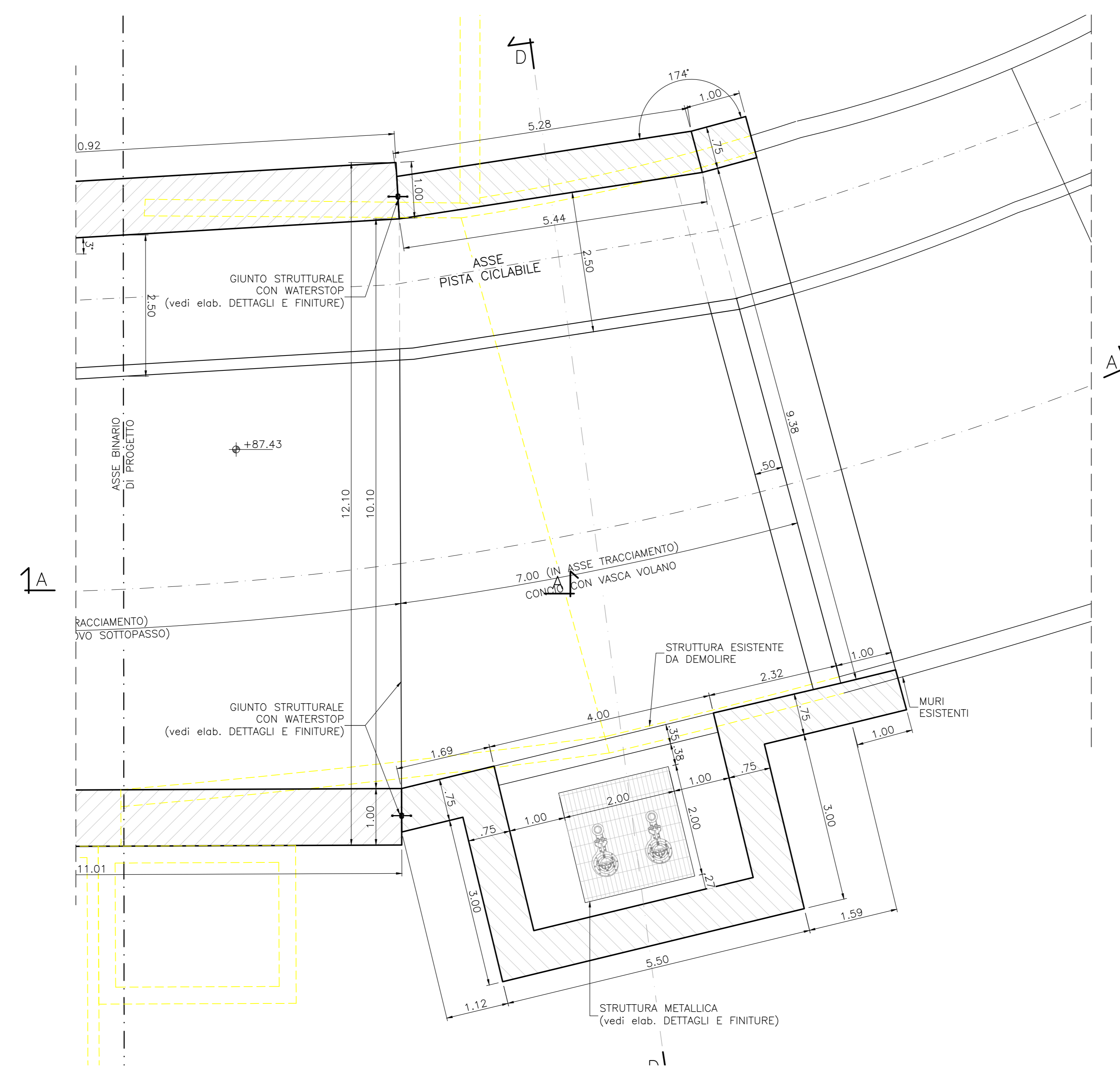
SEZIONE TRASVERSALE D-D

CONCIO CON VASCA VOLANO
Scala 1:50



SEZIONE C-C

Scala 1:50



NOTE

- PREVEDERE UN GIUNTO STRUTTURALE CON INTERPOSIZIONE DI WATER-STOP, TRA IL NUOVO SCOTOLARE E QUELLO ESISTENTE, E TRA IL CONCIO CON VASCA VOLANO ED IL NUOVO SOTTOPASSO. A TAL PROPOSITO SI VEDA L'ELABORATO NMO220D26ZSL0400001;
- PER IL DETTAGLIO DEL PACCHETO DI IMPERMEABILIZZAZIONE SI VEDA L'ELABORATO NMO220D26ZSL0400001.
- PARTE DELLE OPERE DI SOSTEGNO ESISTENTI ANDRANNO DEMOLITE.
- PREVEDERE DEMOLIZIONE PARZIALE DEL SOTTOVA ESISTENTE.
- IL TAPPO DI FONDO SARÀ REALIZZATO IN JET GROUTING.
- PREVEDERE UN PARAPETTO DI PROTEZIONE SULLA SOMMITÀ DEI MURI, SI VEDA IL DETTAGLIO NELL'ELABORATO NMO220D26ZSL0400001.
- PER LE FINITURE DELLA VASCA SI VEDA L'ELABORATO NMO220D26ZSL0400001.

MATERIALI
PER LE CARATTERISTICHE DEI MATERIALI SI RIMANDA ALLO SPECIFICO ELABORATO: NMO220D26TTOC000001

TABELLA INCIDENZE	
MURI VERTICALI	125 Kg/m ³
SOLETTA INFERIORE	130 Kg/m ³

COMMITTENTE:  **RFI**
RETE FERROVIARIA ITALIANA
GRUPPO FERROVIE DELLO STATO ITALIANE

PROGETTAZIONE:  **ITALFERR**
GRUPPO FERROVIE DELLO STATO ITALIANE

CUP: J4710900030009

U.O. INFRASTRUTTURE NORD

PROGETTO DEFINITIVO

POTENZIAMENTO DELLA LINEA MILANO - GENOVA
QUADRUPPLICAMENTO TRATTA MILANO ROGOREDO - PAVIA
FASE 2 - QUADRUPPLICAMENTO PIEVE EMANUELE - PAVIA

OPERE PRINCIPALI - SOTTOVIA E SOTTOPASSI
SL04 - Prolungamento sottovia via della Stazione km 13+346,71
Carpenteria concio con vasca volano

SCALA: VAR.

COMMESSA LOTTO FASE ENTE TIPO DOC. OPERA/DISCIPLINA Progr. REV.

NMOZ 20 D 26 BB SL0400 001 A

Rev.	Descrizione	Redatto	Data	Verificato	Data	Approvato	Data	Autografo	Data
A	EMMISSIONE ESECUTIVA

File: NMO220D26ZSL0400001A.dwg n. Etab.: ...