

NOTE GENERALI



NOTE:

MATERIALI: PENDINI: FILO GALVANIZZATO CLASSE A (UNI EN10264), TUTTI FILI GALVANIZZATI AD UN MINIMO DI 300g/m² (UNI EN 10244). SCARPE DI ANCORAGGIO PENDINI: COLLO: RESINA INIETTATA A FREDDO AL FINE DI PROTEGGERE LA GUAINA ESTRUSA IN HDPE. CONO: GETTO FUSO DI LEGA ZAMAK 610 (ZL6) PER MIGLIORE RESISTENZA AL FUOCO (UNI EN 1774). ANTI-CORROSIONE: COMPOSTO DI CERA SOFFICE. GUAINA PENDINO: COMPOSTO IN PE ESTRUSO STABILE AI RAGGI UV.

PROVE: I REQUISITI DI PROVA DOVRANNO ESSERE CONFORMI CON LE RACCOMANDAZIONI CIP, CLAUSOLA 11.

ROTAZIONI: LE SCARPE DI ANCORAGGIO DEI PENDINI TIPO P1 DOVRANNO ESSERE DEFINITE NEL DETTAGLIO AL FINE DI PERMETTERE LE ROTAZIONI SPECIFICATE AGLI SNODI.

LEGENDA:

-  ACCIAIO PER GETTI
-  SUPERFICIE DA LIVELLARE MECCANICAMENTE

ELABORATI DI RIFERIMENTO:

CG1000-PSXDPSV-0000000000-01 NOTE GENERALI
CG1000-PBXDPSV-S7PE000000-02 PENDINI-DETTAGLI 2



NOTES:

MATERIALS: HANGERS: CLASS A GALVANISED WIRE (UNI EN 10264). ALL WIRES GALVANISED TO MIN 300g/m² (UNI EN 10244). SOCKETING: NECK: COLD-CAST RESIN TO PROTECT EXTRUDED HDPE SHEATH. CONE: HOT-CAST ZAMAK 610 (ZL6) ALLOY FOR IMPROVED FIRE RESISTANCE (UNI EN 1774). ANTI-CORROSION: SOFT WAX COMPOUND. HANGER SHEATH: UV STABLE EXTRUDED PE COMPOUND.

TESTING: HANGER QUALIFICATION TESTING TO BE IN ACCORDANCE WITH CIP RECOMMENDATIONS, CLAUSE 11.

ROTATIONS: SOCKETS FOR HANGER TYPE P1 TO BE DETAILED TO ACCOMMODATE MAXIMUM PERMISSIBLE ROTATIONS SPECIFIED AT BEARINGS.

LEGEND:

-  CAST STEEL
-  FACE TO BE MACHINED

REFERENCES:

CG1000-PSXDPSV-0000000000-02 GENERAL NOTES
CG1000-PBXDPSV-S7PE000000-02 HANGERS-DETAILS 2

QUESTO ELABORATO GRAFICO VA LETTO INSIEME A:
THIS DRAWING TO BE READ IN CONJUNCTION WITH:
CG1000-PBXDPSV-S7PE000000-01
CG1000-PBXDPSV-S7PE000000-02

Stretto di Messina
Consorzio per la progettazione, realizzazione e gestione del collegamento stabile tra le Sicilie e il Continente
Organismo di diritto pubblico
Legge n° 1108 del 12 dicembre 1971, modificata dal D.Lgs. n° 114 del 24 aprile 2003

Eurolink

PONTE SULLO STRETTO DI MESSINA
PROGETTO DEFINITIVO

EUROLINK S.C.p.A.
IMPRESA S.p.A. (Mandatante)
SOCIETA' ITALIANA PER CONDOTTE D'ACQUA S.p.A. (Mandatante)
COOPERATIVA MURATORI E CEMENTISTI - C.M.C. di Ravenna Soc. Coop. a.r.l. (Mandatante)
SACOR S.p.A. (Mandatante)
ISHIKAWAJIMA - HARIMA HEAVY INDUSTRIES CO. Ltd. (Mandatante)
A.C.I. S.C.P.A. - CONSORZIO STABILE (Mandatante)

IL PROGETTISTA COWI Ing. E.M. Vajz Distretto Ingegneri Milano n° 15408	IL CONTRATTORE GENERALE Project Manager (Ing. P.P. Marcheselli)	STRETTO DI MESSINA Direttore Generale e RIP. Valutazione (Ing. G. Fiammenghi)	STRETTO DI MESSINA Amministratore Delegato (Dott. P. Cusce)
-------------------------------------------------------------------------------------------	-----------------------------------------------------------------------	----------------------------------------------------------------------------------------	-------------------------------------------------------------------

OPERA DI ATTRAVERSAMENTO PS0054_FD
SOVRASTRUTTURE
SISTEMA DI SOSPENSIONE
PENDINI
DETTAGLI 1

REV.	DATA	DESCRIZIONE	REDATTO	VERIFICATO	APPROVATO
FD	20-05-2011	EMISSIONE FINALE	NMR/CMB	IPF	CGW/LSJ

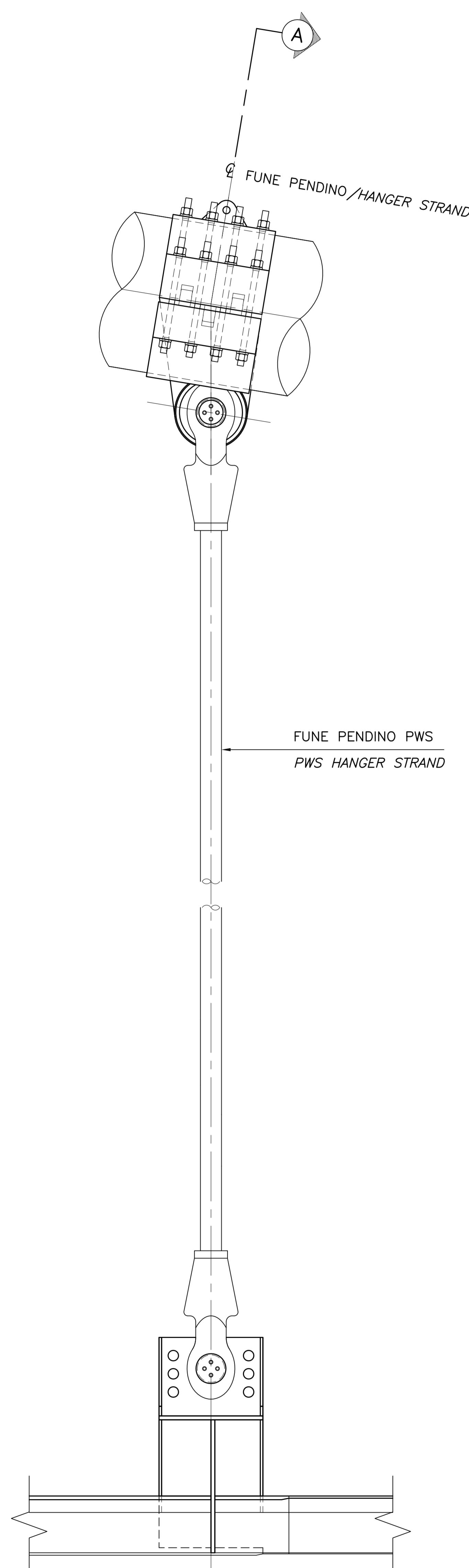
NUMERO DEL FILE: PS0054_FD.DWG

PROSPETTO

SCALA 1:20
MOSTRATO PENDINO TIPO P2, GLI ALTRI SONO SIMILI

ELEVATION

SCALE 1:20
HANGER TYPE P2 SHOWN, OTHERS SIMILAR



FUNE PENDINO / HANGER STRAND

FUNE PENDINO PWS
PWS HANGER STRAND

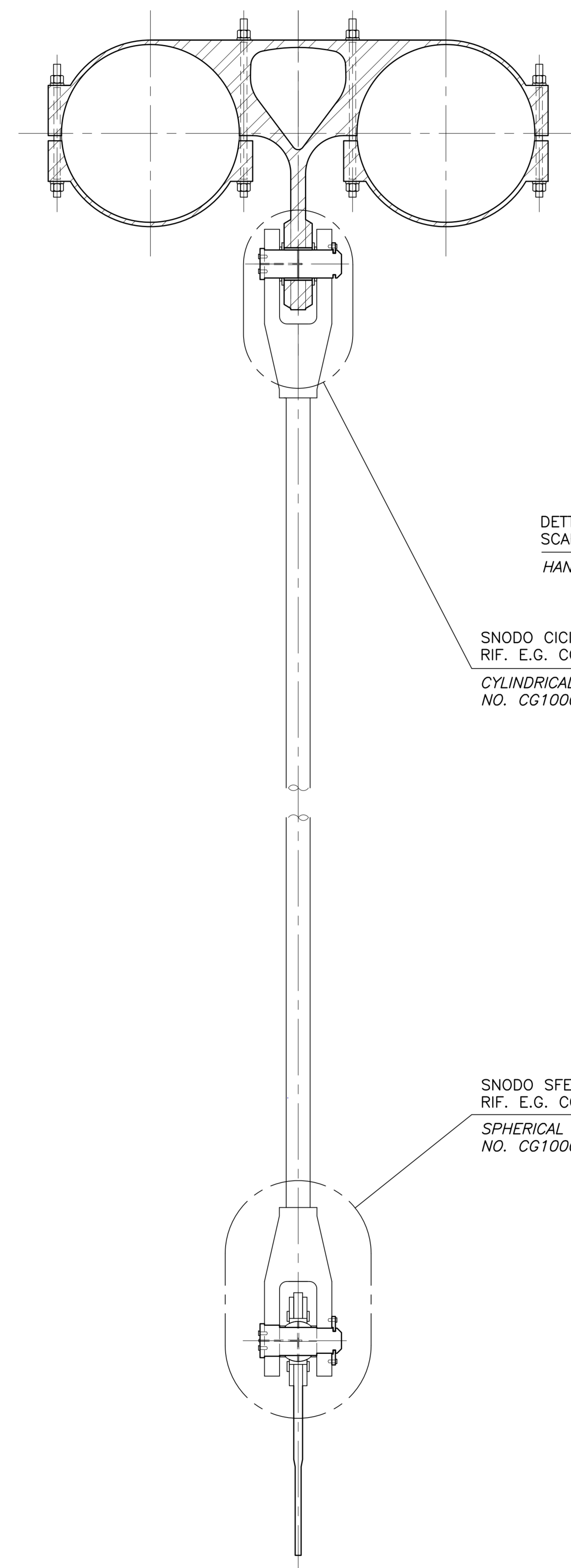
A

SEZIONE A-A

SCALA 1:20
PENDINO TIPO P1 SOLAMENTE

SECTION A-A

SCALE 1:20
HANGER TYPE P1 ONLY



DETTAGLIO 1
SCARPA DI ANCORAGGIO PENDINO
HANGER SOCKET, DETAIL 1

SNODO CICINDRICO, DETTAGLIO 3
RIF. E.G. CG1000-PBXDPSV-S7PE000000-02
CYLINDRICAL BEARING, DETAIL 3, REF. DRG. NO. CG1000-PBXDPSV-S7PE000000-02

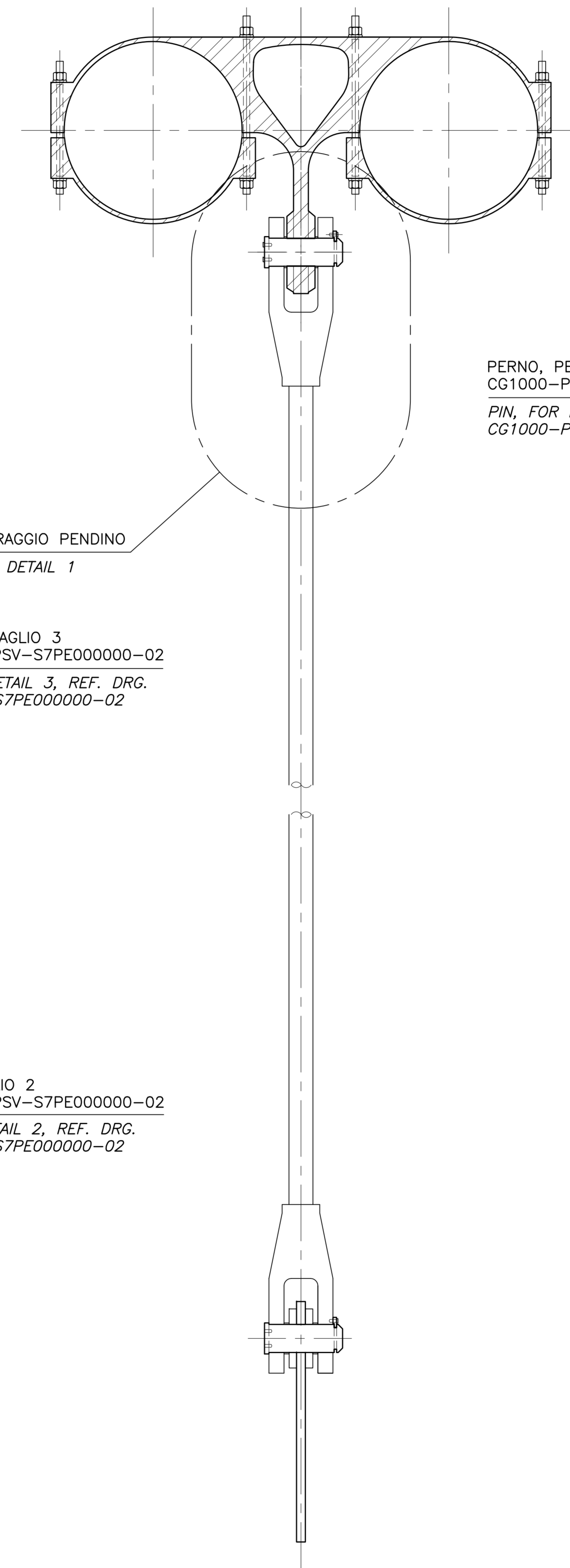
SNODO SFERICO DETTAGLIO 2
RIF. E.G. CG1000-PBXDPSV-S7PE000000-02
SPHERICAL BEARING, DETAIL 2, REF. DRG. NO. CG1000-PBXDPSV-S7PE000000-02

SEZIONE A-A

SCALA 1:20
MOSTRATO PENDINO TIPO P2, TIPO P3-P6 SIMILI

SECTION A-A

SCALE 1:20
HANGER TYPE P2 SHOWN, TYPE P3-P6 SIMILAR



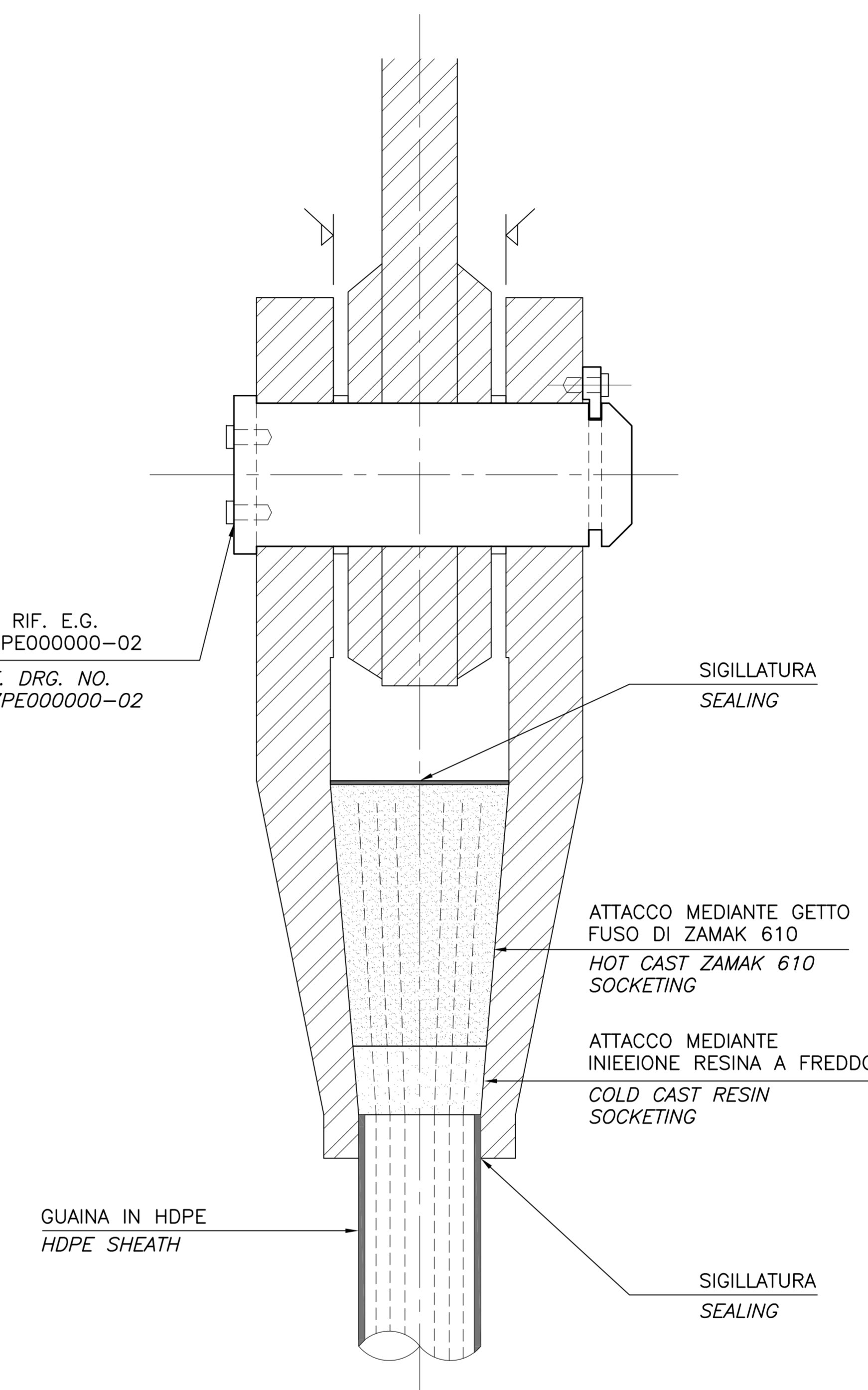
PERNO, PER DETTAGLI RIF. E.G. CG1000-PBXDPSV-S7PE000000-02
PIN, FOR DETAIL, REF. DRG. NO. CG1000-PBXDPSV-S7PE000000-02

DETTAGLIO 1

SCALA 1:10
TIPICA SCARPA DI ANCORAGGIO PENDINO

DETAIL 1

SCALE 1:10
TYPICAL HANGER SOCKET



SIGILLATURA
SEALING

ATTACCO MEDIANTE GETTO FUSO DI ZAMAK 610
HOT CAST ZAMAK 610 SOCKETING

ATTACCO MEDIANTE INIEZIONE RESINA A FREDDO
COLD CAST RESIN SOCKETING

GUAINA IN HDPE
HDPE SHEATH

SIGILLATURA
SEALING

SEZIONE PENDINI

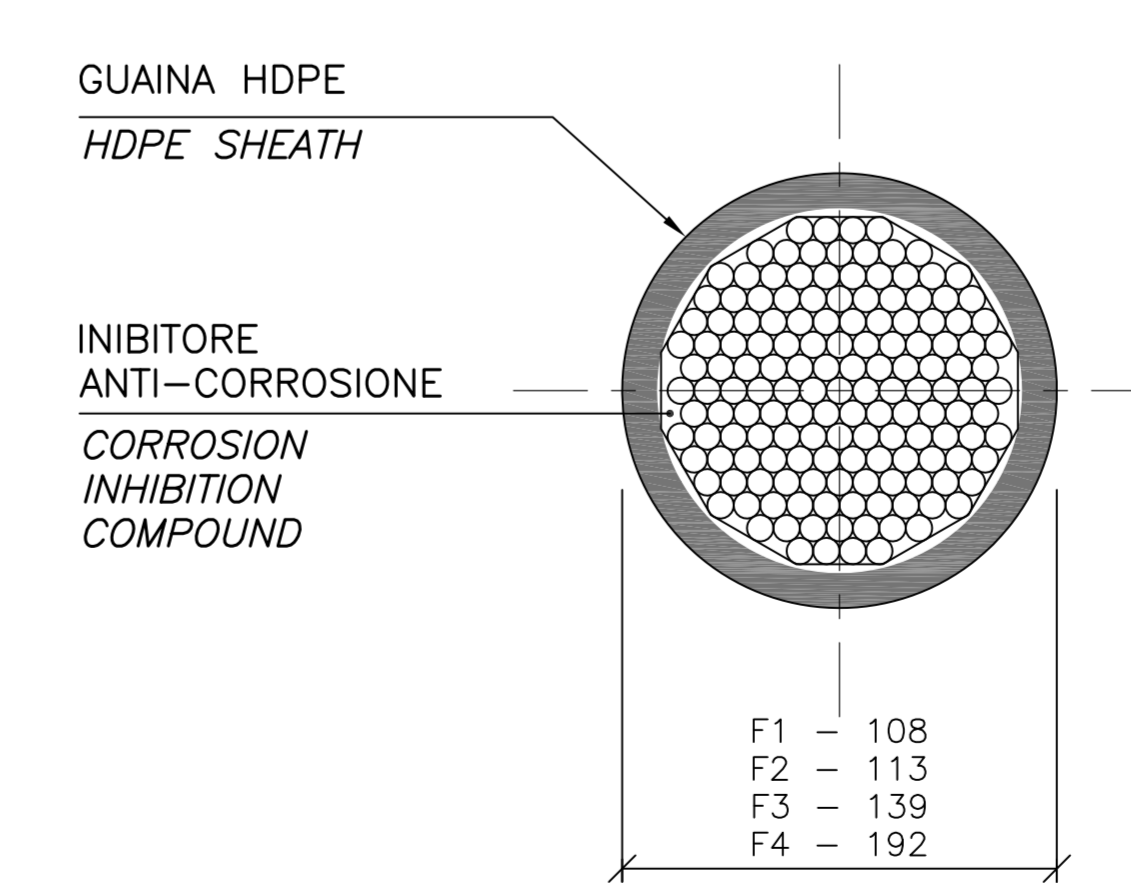
SCALA 1:2

DIAMETRO APPROSSIMATIVO

STRAND SECTIONS

SCALE 1:2

DIAMETERS ARE APPROXIMATE



GUAINA HDPE
HDPE SHEATH

INIBITORE ANTI-CORROSIONE
CORROSION INHIBITION COMPOUND

F1 - 108
F2 - 113
F3 - 139
F4 - 192