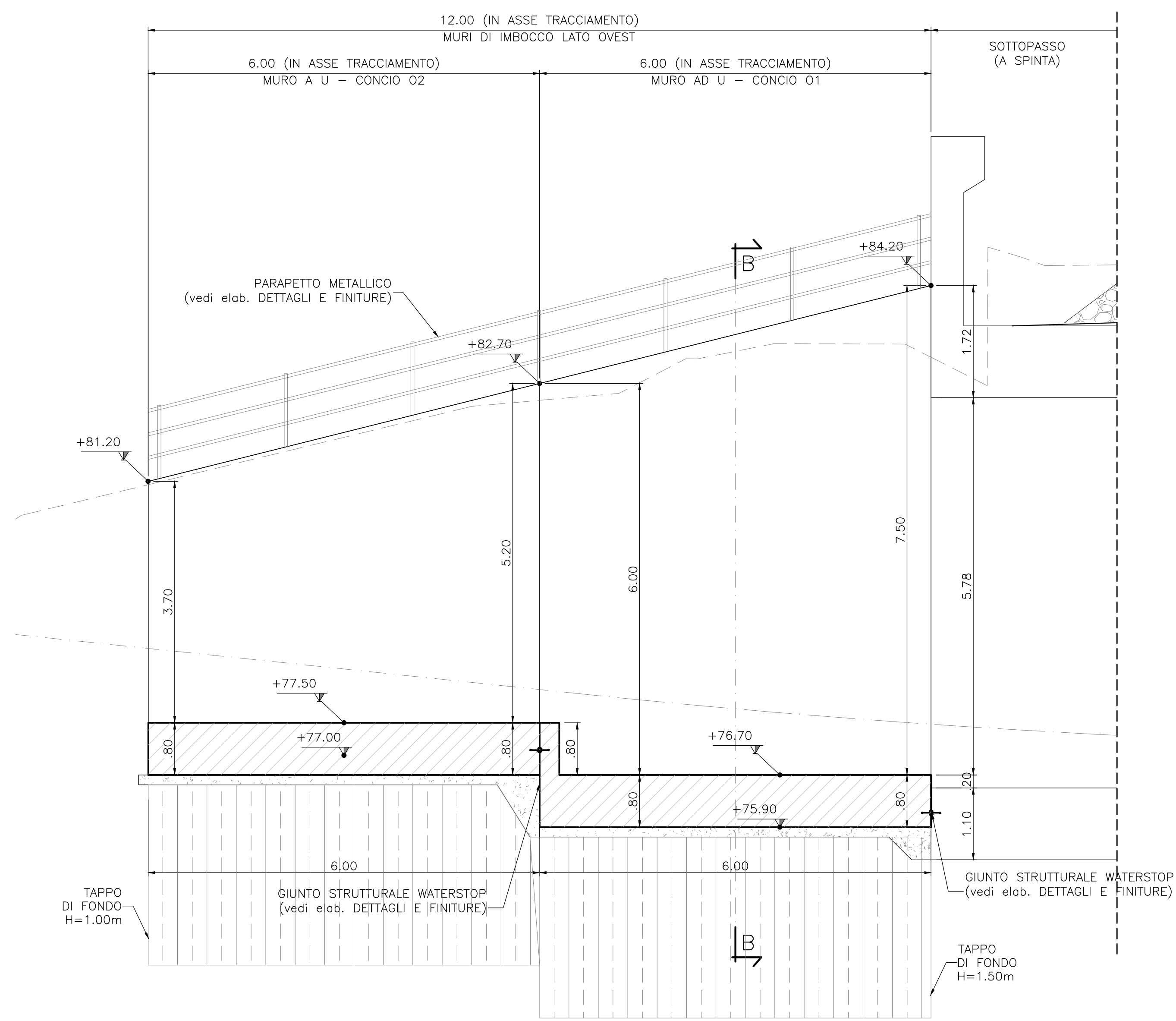


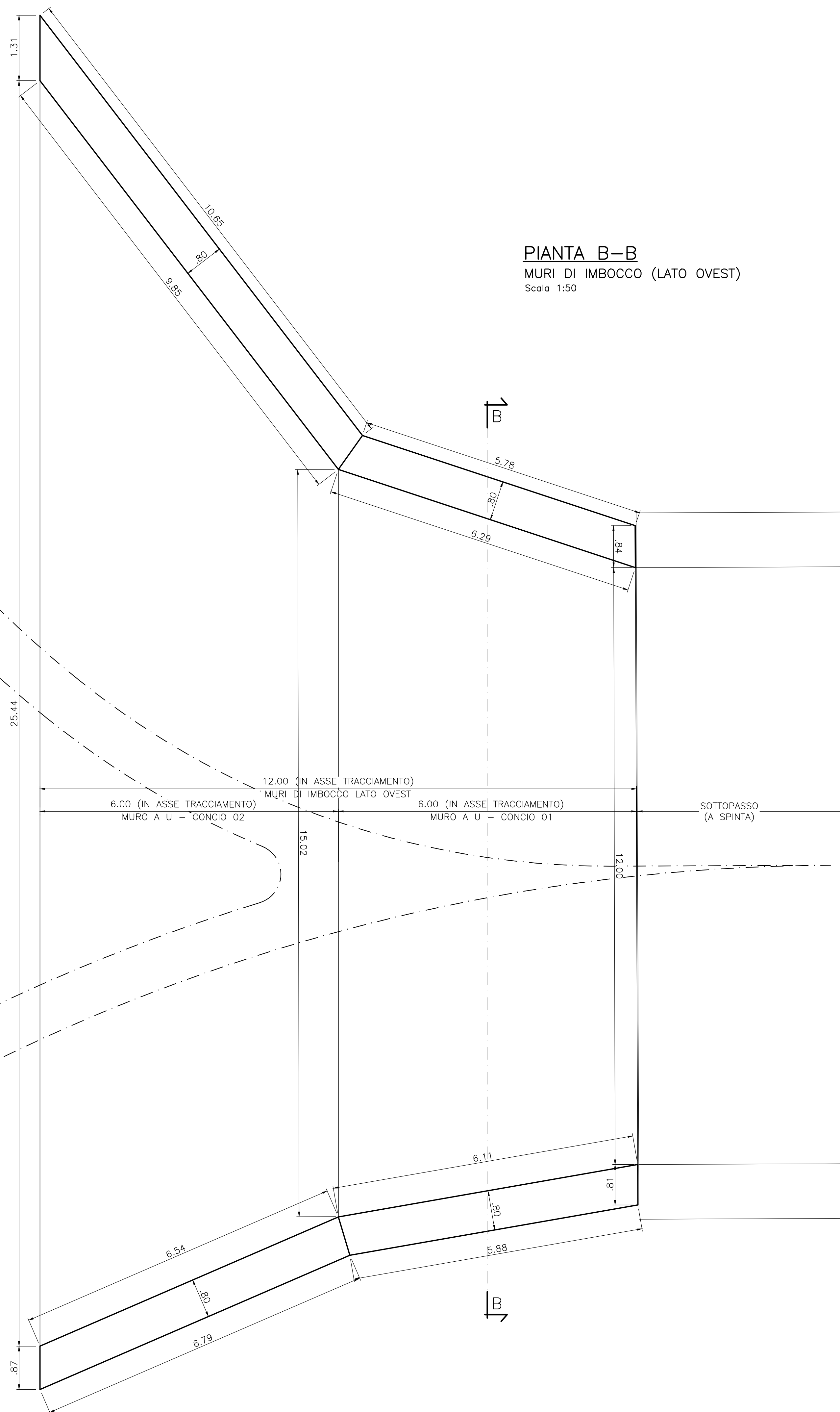
SEZIONE LONGITUDINALE A-A

MURI DI IMBOCCO (LATO OVEST)

Scala 1:50



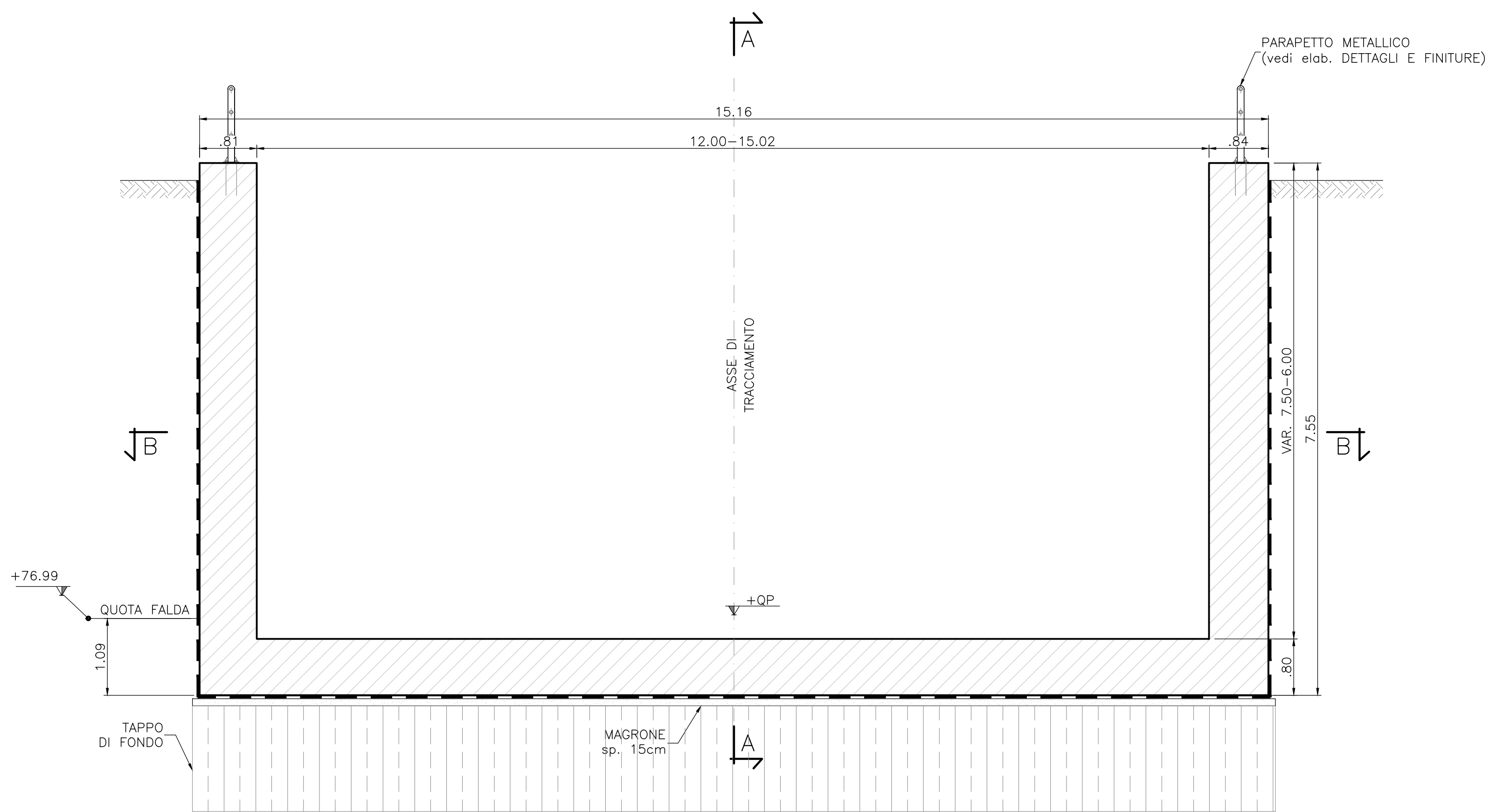
PIANTA B-B
MURI DI IMBOCCO (LATO OVEST)
Scala 1:50



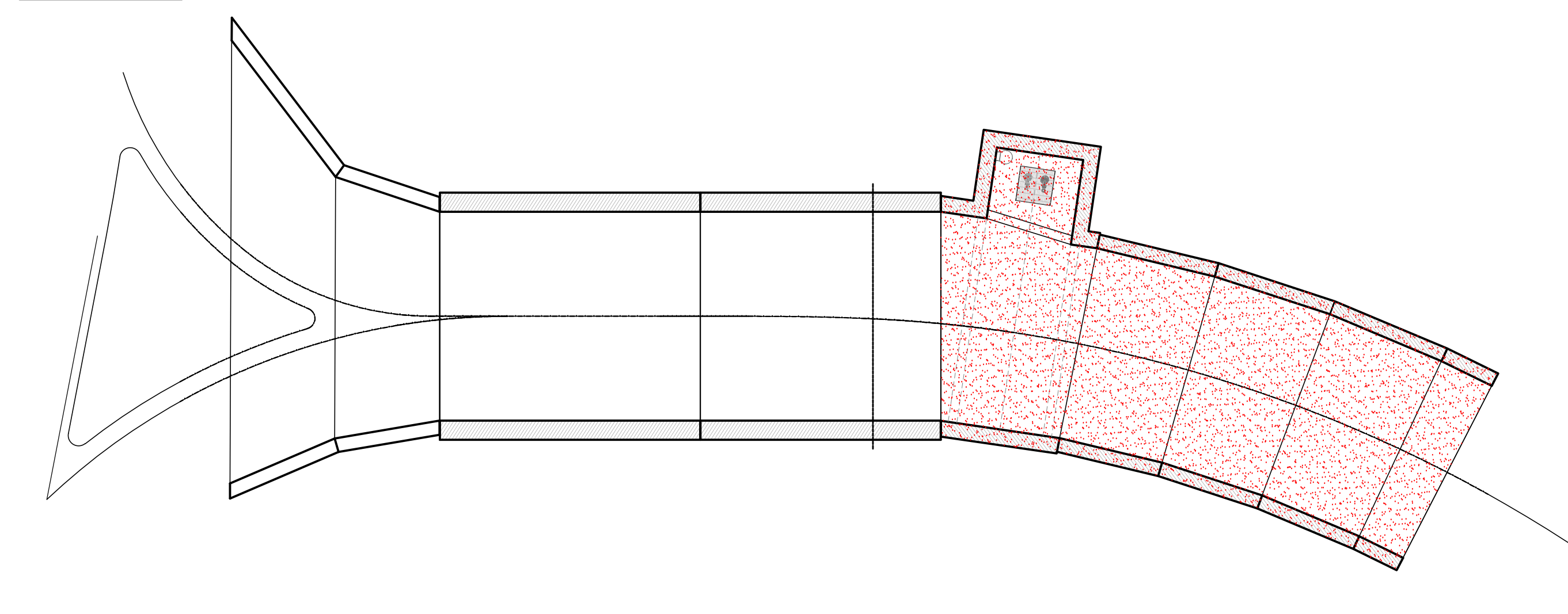
SEZIONE TRASVERSALE B-B

CONCIO 1 (LATO OVEST)

Scala 1:50



KEY PLAN



NOTE

- PREVEDERE UN GIUNTO STRUTTURALE, CON INTERPOSIZIONE DI WATERSTOP, TRA IL NUOVO SCATOLARE E CONCIO 1.
- PER IL DETTAGLIO DEL PACCHETTO DI IMPERMEABILIZZAZIONE SI VEDA L'ELABORATO "PARTICOLARI, DETTAGLI E FINITURE".
- PREVEDERE LA DEMOLIZIONE DI PARTE DI SOTTOVIA ESISTENTE;
- IL TAPPO DI FONDO SARÀ REALIZZATO CON JET GROUTING.

TABELLA INCIDENZE		MATERIALI	
MURI VERTICALI	125 Kg/m ³	PER LE CARATTERISTICHE DEI MATERIALI SI RIMANDA ALLO SPECIFICO ELABORATO: NMOZZ026110CC000001	
SOLETTA INFERIORE	130 Kg/m ³		

COMMITTENTE:
RFI
RETE FERROVIARIA ITALIANA
GRUPPO FERROVIE DELLO STATO ITALIANE

PROGETTAZIONE:
ITALFERR
GRUPPO FERROVIE DELLO STATO ITALIANE

CUP: J4710900030009

U.O. INFRASTRUTTURE NORD

PROGETTO DEFINITIVO

POTENZIAMENTO DELLA LINEA MILANO - GENOVA
QUADRUPPLICAMENTO TRATTA MILANO ROGOREDO - PAVIA
FASE 2 - QUADRUPPLICAMENTO PIEVE EMANUELE - PAVIA

OPERE PRINCIPALI - SOTTOVIA E SOTTOPASSI

SL09 - Nuovo sottovia viale della Repubblica km 26+527.62
Carpenteria muri di imbocco - Tav. 1/2

SCALA:

VAR.

COMMESSA LOTTO FASE ENTE TIPO DOC. OPERA/DISCIPLINA Progr. REV.

NM02 20 D 26 BB SL0900 004 A

Rev.	Descrizione	Redatto	Data	Verificato	Data	Approvato	Data	Autografo
A	EMISSIONE ESECUTIVA	10/11/2018	10/11/2018	[Firma]	10/11/2018	[Firma]	10/11/2018	[Firma]