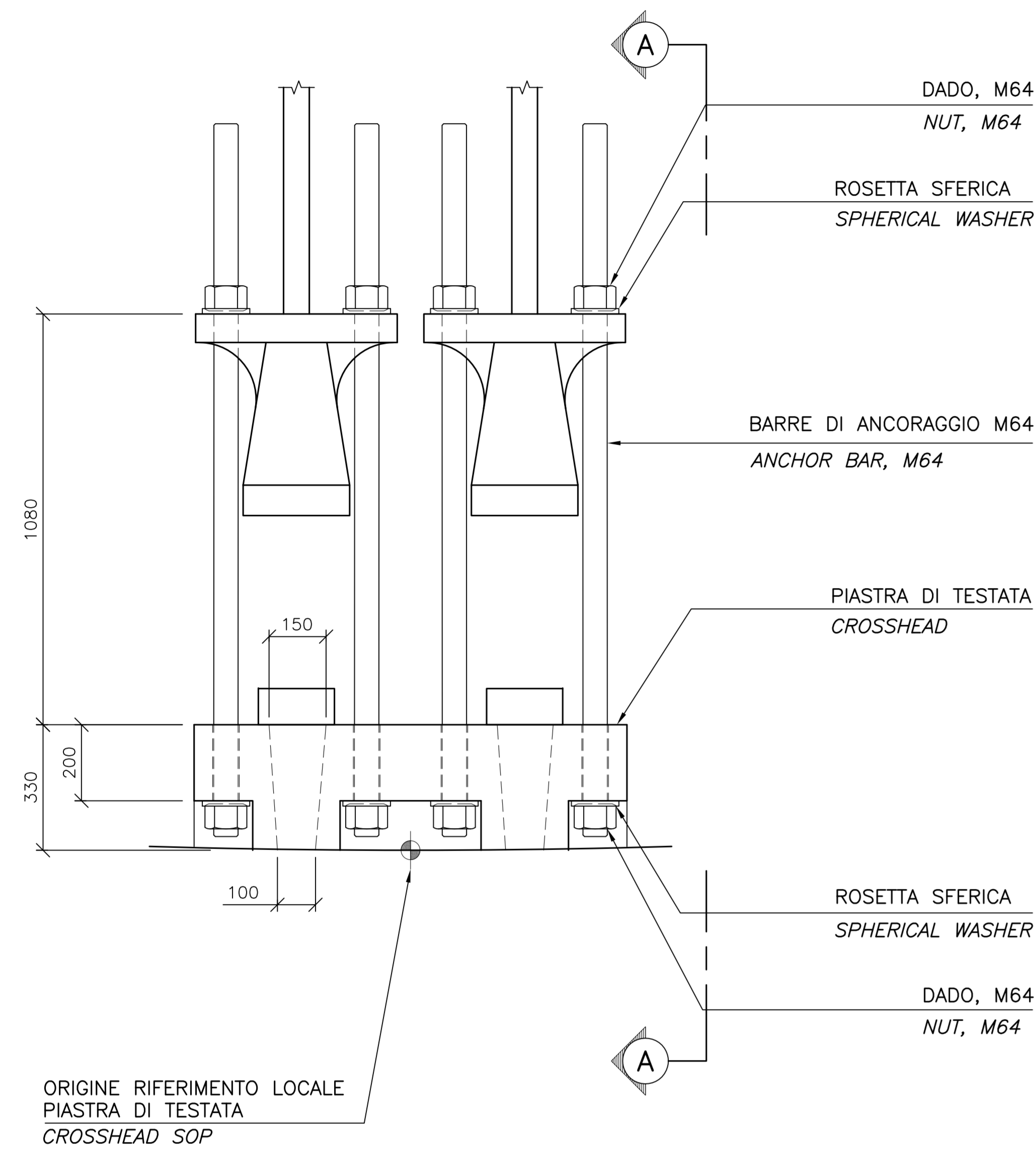


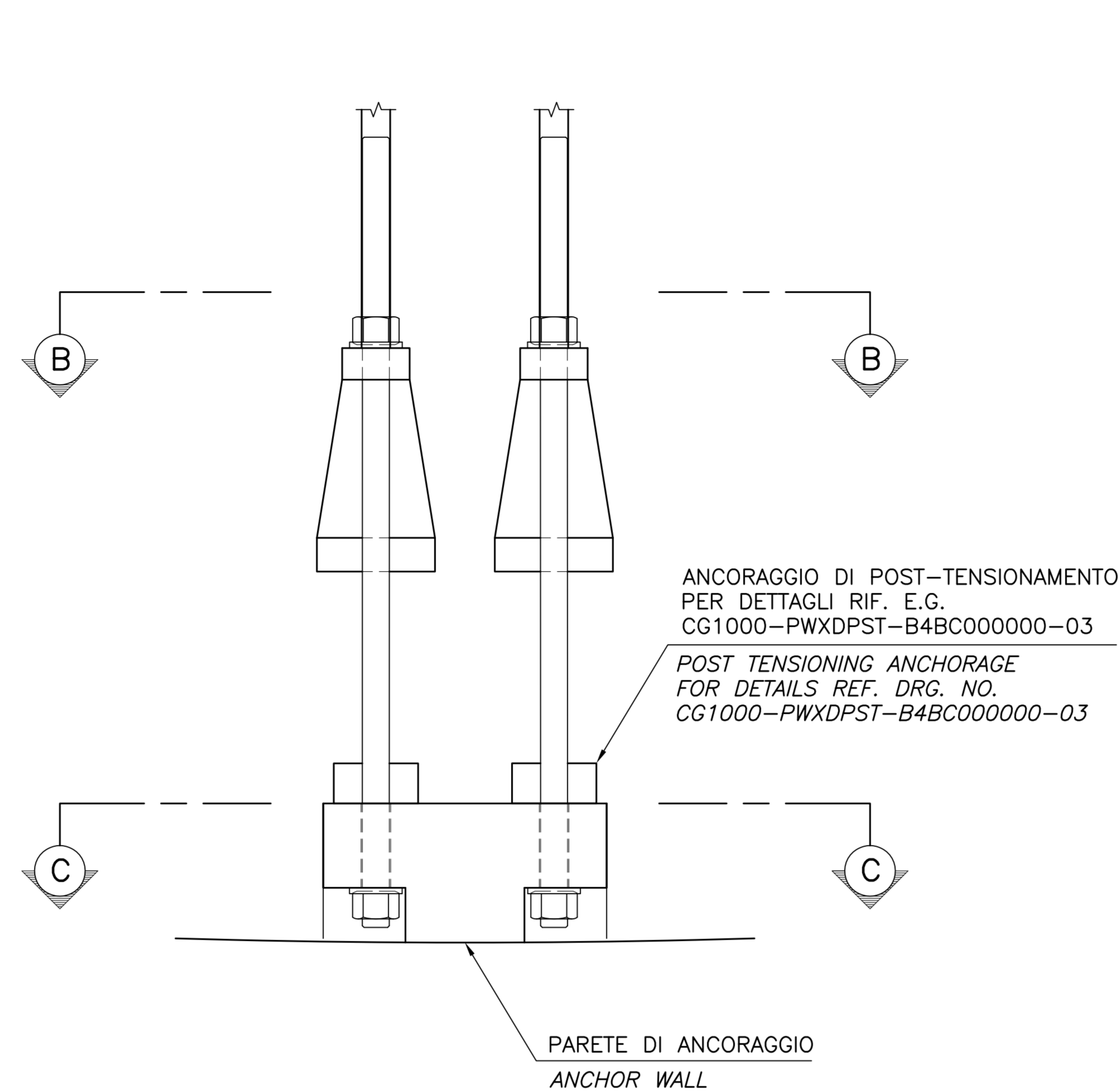
PROSPETTO
SCALA 1:10
PIASTRA DI TESTATA TIPO D

ELEVATION
SCALE 1:10
CROSSHEAD TYPE D



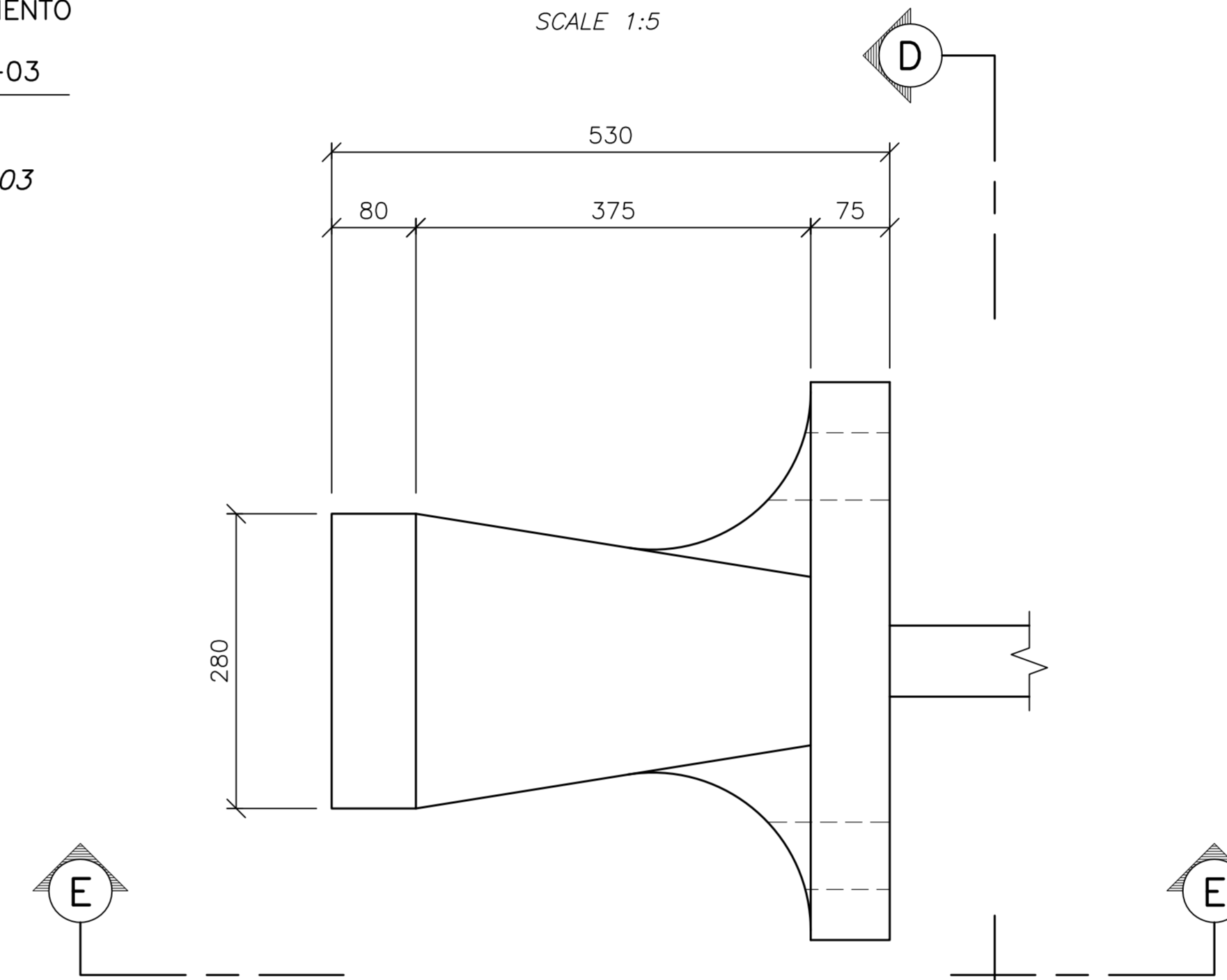
SEZIONE A-A
SCALA 1:10

SECTION A-A
SCALE 1:10



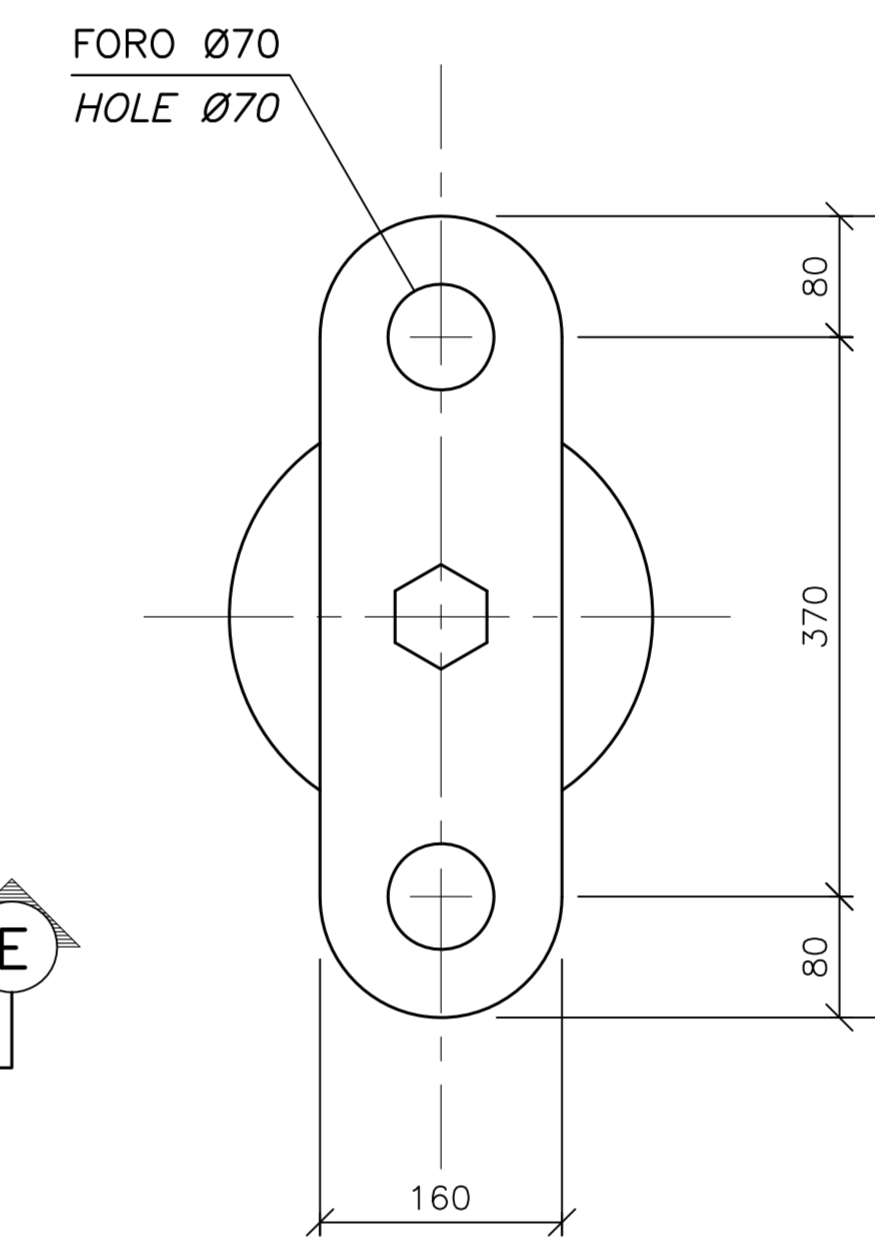
SCARPA DI ANCORAGGIO PPWS
SCALA 1:5

PPWS SOCKET
SCALE 1:5



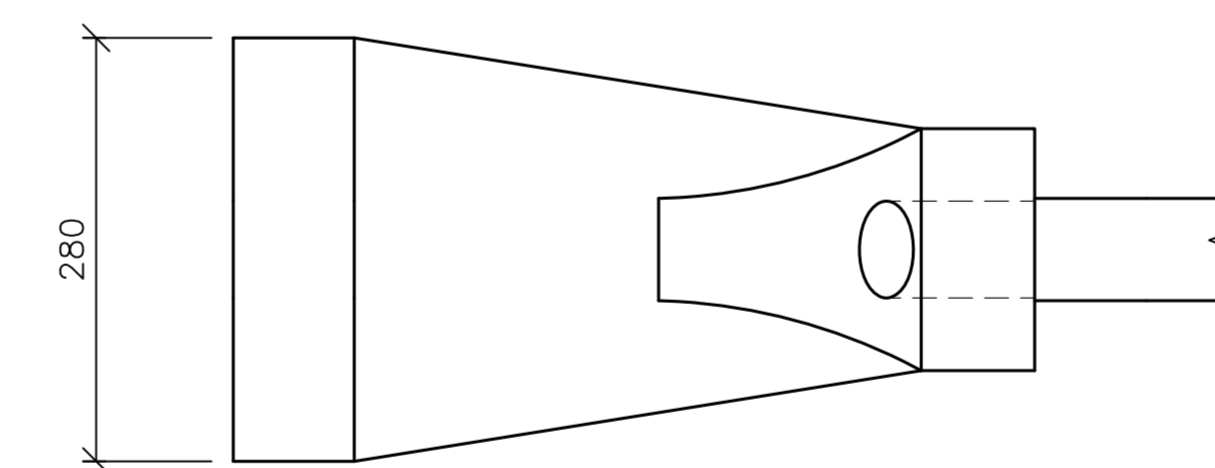
SEZIONE D-D
SCALA 1:5

SECTION D-D
SCALE 1:5



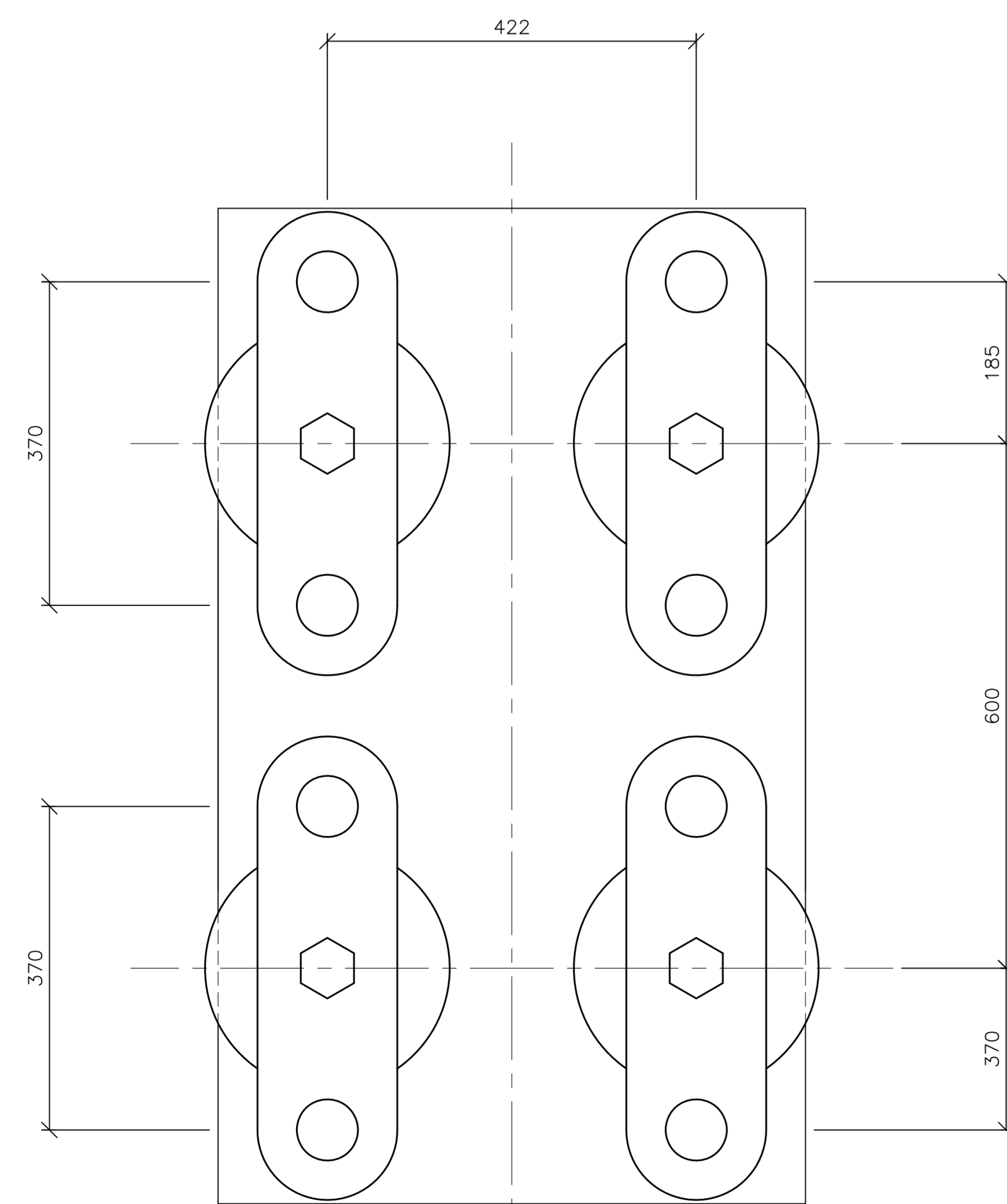
SEZIONE E-E
SCALA 1:5

SECTION E-E
SCALE 1:5



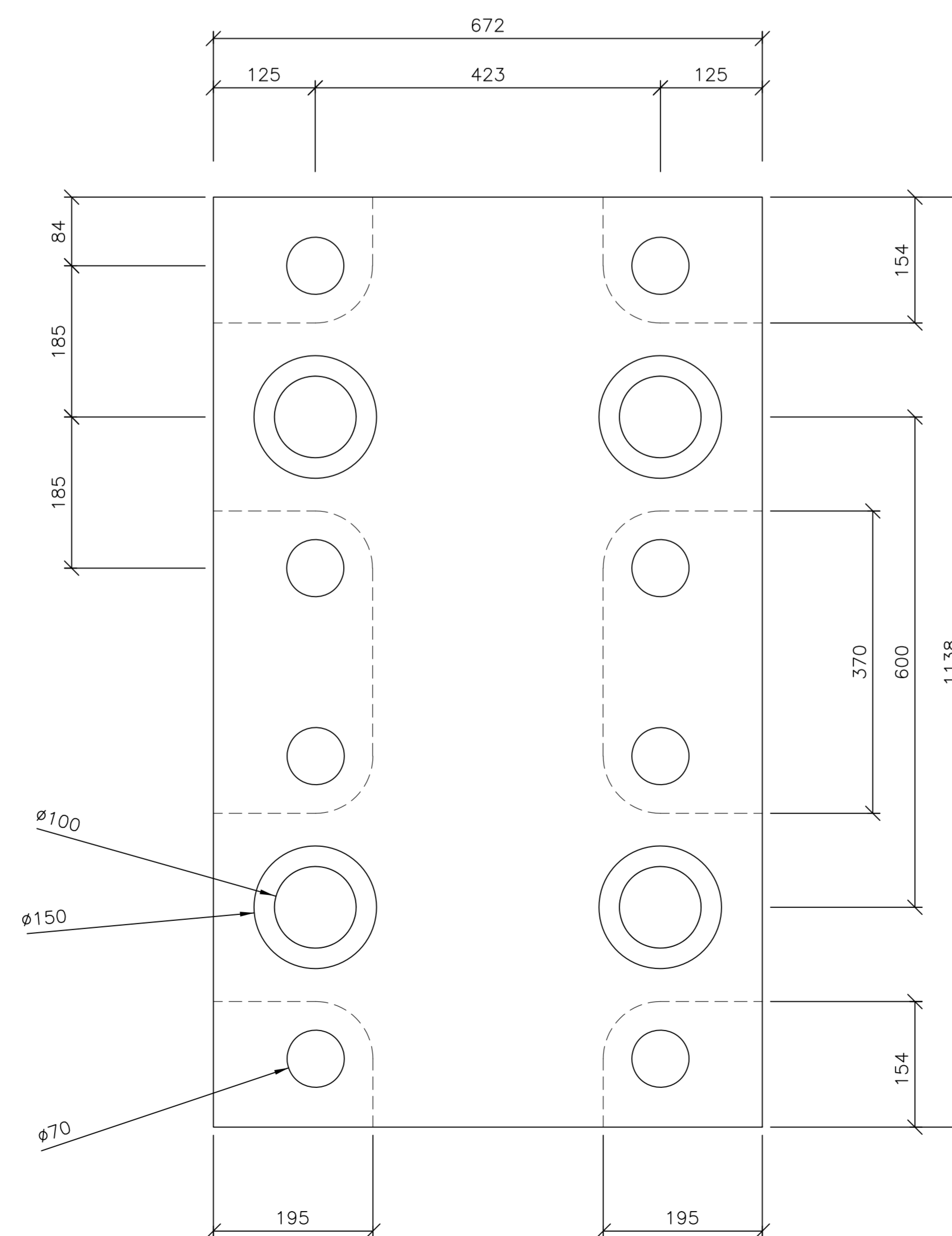
SEZIONE B-B
SCALA 1:10

SECTION B-B
SCALE 1:10



SEZIONE C-C
SCALA 1:10

SECTION C-C
SCALE 1:10



NOTE GENERALI

NOTE:

MATERIALI:
BARRE DI ANCORAGGIO: ACCIAIO 36NiCrMo16 (UNI EN 10083).
CLASSE DI RESISTENZA 10.9 (UNI EN 20898-1)
DADI: ACCIAIO 42CrMo4 (UNI EN 10083)
CLASSE 10 (UNI EN 20898-2).
PIASTRA DI TESTATA: ACCIAIO FUSO CLASSE G20Mn5+QT (1.6220) (UNI EN 10340) MIN. fy = 300MPa PER TUTTE LE SEZIONI PREVALENTI.
SCARPE DI ANCORAGGIO PPWS: I DETTAGLI DOVRANNO ESSERE CONFERMATI DAL FORNITORE.

RIFINITURE: PIASTRA DI TESTATA SARANNO ZINCATI A SPRUZZO, SPESSORE MINIMO 100µm (UNI EN 22063).

ELABORATI DI RIFERIMENTO:

CG1000-PSXDPSV-0000000000-01 NOTE GENERALI
CG1000-PWXPST-B4BC000000-03 POST-TENSIONING-SECTIONS AND DETAILS 2

NOTES:

MATERIALS:
ANCHOR BARS: STEEL 36NiCrMo16 (UNI EN 10083)
RESISTANCE CLASS 10.9 (UNI EN 20898-1).
NUTS: STEEL 42CrMo4 (UNI EN 10083) CLASS 10 (UNI EN 20898-2).
CROSSHEAD: CAST STEEL GRADE G20Mn5+QT (1.6220) (UNI EN 10340) MIN fy = 300MPa FOR ALL RULING SECTIONS.
PPWS SOCKET: DETAILS TO BE CONFIRMED BY SUPPLIER.

FINISHES: CROSSHEADS TO BE ZINC SPRAYED, MIN THICKNESS 100µm (UNI EN 22063).

REFERENCES:

CG1000-PSXDPSV-0000000000-02 GENERAL NOTES
CG1000-PWXPST-B4BC000000-03 POST-TENSIONING-SECTIONS AND DETAILS 2

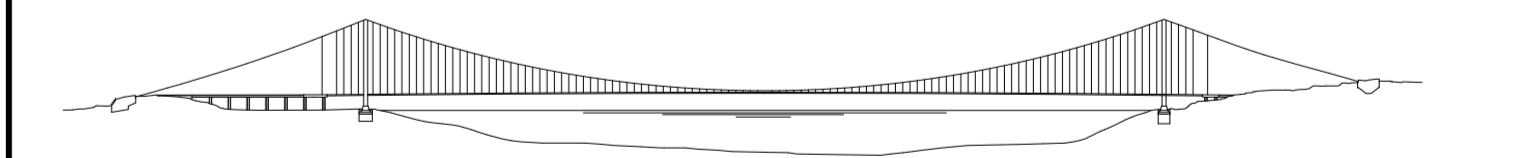
QUESTO ELABORATO GRAFICO VA LETTO INSIEME A:
THIS DRAWING TO BE READ IN CONJUNCTION WITH:
CG1000-PAXDPSV-S7CA000000-01
CG1000-PAXDPSV-S7CA000000-03
CG1000-PAXDPSV-S7CA000000-04
CG1000-PBXDPSV-S7CA000000-02

Stretto di Messina

Concessionario per la progettazione, redazione e gestione del collaudo stabile tra lo Stretto e il Continente
Operaio di Stato pubblico
(Legge n° 1158 del 17 dicembre 1971, modificata dal D.Lgs. n° 114 del 24 aprile 2003)



PONTE SULLO STRETTO DI MESSINA



PROGETTO DEFINITIVO

EUROLINK S.C.p.A.

IMPRESA S.p.A. (Mandatista)
SOCIETA' ITALIANA PER CONDOTTE D'ACQUA S.p.A. (Mandatista)
COOPERATIVA MURATORI E CEMENTISTI - C.M.C. di Ravenna Soc. Coop. a.r.l. (Mandatista)
SACRES S.p.A. (Mandatista)
ISHIKAWAJIMA - HARIMA HEAVY INDUSTRIES CO. Ltd. (Mandatista)
A.C.I. S.C.P.A. - CONSORZIO STABILE (Mandatista)

COWI
Ing. E.M. Vajz

IL CONTRATTO GENERALE
Project Manager
(Ing. P.P. Marcheselli)

STRETTO DI MESSINA
Direttore Generale e
RSP Validatione
(Ing. G. Fiammenghi)

STRETTO DI MESSINA
Amministratore Delegato
(Dott. P. Ciucci)

OPERA DI ATTRAVERSAMENTO

SOVRASOTTUTTURE

SISTEMA DI SOSPENSIONE

CAVI

CAVO PRINCIPALE - ANCORAGGI - DETTAGLI 1

PS0058_FD

CODICE: CG1000PXBIPSVS7CA00000001FO SCALAVRE

REV.	DATA	DESCRIZIONE	REDATTO	VERIFICATO	APPROVATO
10	20-08-2011	EMISSIONE FINALE	KBR/CW	PII	CJB/LSS

NOME DEL FILE: PS0058_FD.DWG