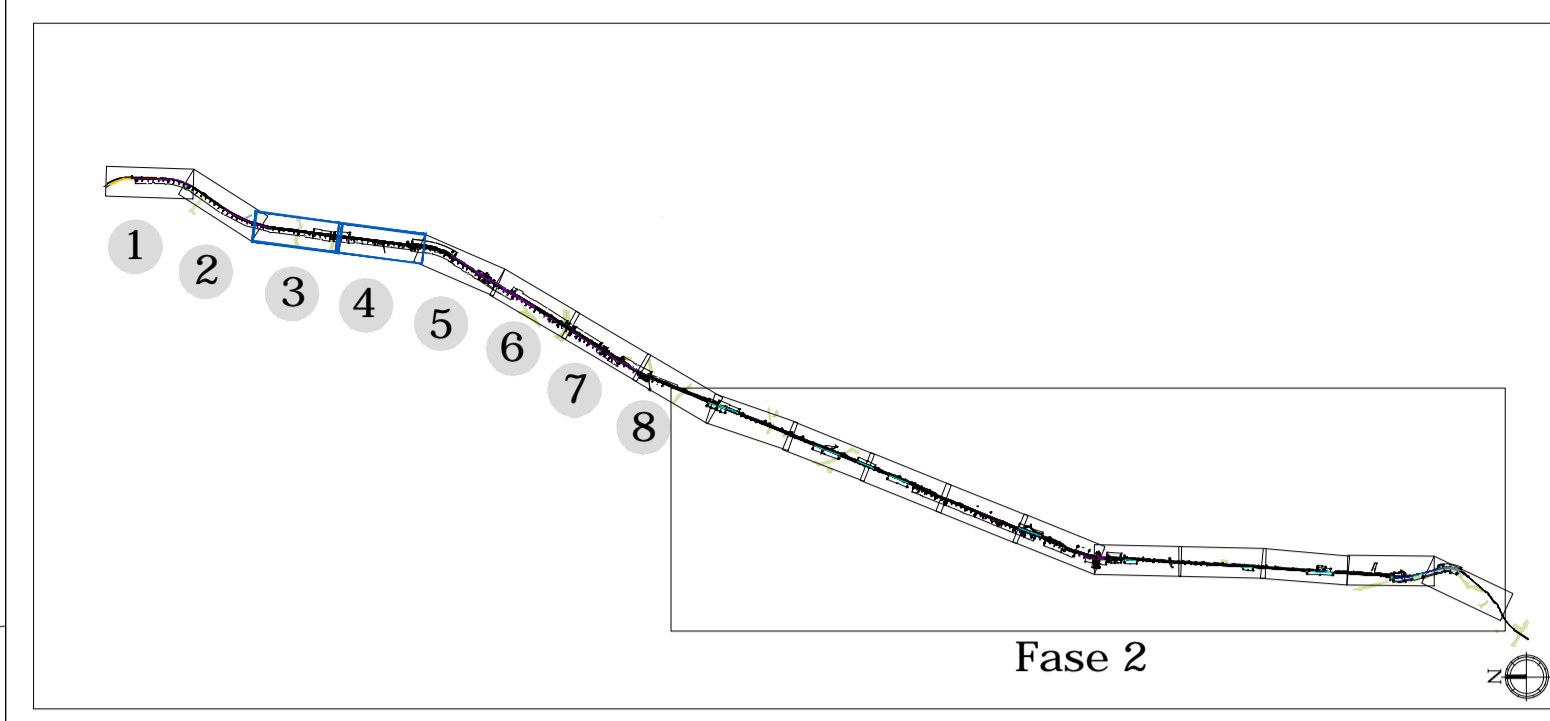


Key plan



LEGENDA

- Linea ferroviaria di progetto
- Opere connesse: viabilità di progetto
- Confini comunali
- Aree naturali
- Aree di cantiere
- Barriere antirumore

Tipologie interventi a verde

Modulo	Specie arbustive	Estensione intervento	N. Piante
Modulo A - Siepe mista	- <i>Laurus nobilis</i> , Alloro	2995 mq	- 998
	- <i>Prunus spinosa</i> , Prugnolo		- 998
	- <i>Cercis siliquastrum</i> , Albero di giada	1490 mq	- 124
Modulo B - Filari misti	- <i>Celtis australis</i> , Bagolaro		- 124
	- <i>Crataegus monogyna</i> , Biancospino		- 124
	- <i>Spiraea spp.</i>		- 124
Modulo C - Fasce arbustive	- <i>Laurus nobilis</i> , Alloro		- 124
	- <i>Prunus spinosa</i> , Prugnolo		- 124
	- <i>Crataegus monogyna</i> , Biancospino		- 124
Modulo D - Fasce arboreo-arbustive	- <i>Celtis australis</i> , Bagolaro	9832 mq	- 77
	- <i>Fraxinus excelsior</i> , Frassino maggiore		- 77
	- <i>Laurus nobilis</i> , Alloro		- 155
Modulo E - Prato arborato	- <i>Prunus spinosa</i> , Prugnolo		- 155
	- <i>Crataegus monogyna</i> , Biancospino		- 155
	- <i>Spiraea spp.</i>		- 155
Modulo F-a - Fascia arboreo-arbustiva ripariale	- <i>Morus alba</i> , Gelbo	7684 mq	- 12
	- <i>Tilia cordata</i> , Tiglio selvatico		- 12
	- <i>Salix alba</i> , Salice bianco		- 12
Modulo F-b - Siepe mista igrofila	- <i>Salix alba</i> , Salice bianco	1419 mq	- 11
	- <i>Salix cinerea</i> , Salice grigio		- 11
	- <i>Crataegus monogyna</i> , Biancospino		- 11

COMMITTENTE:



PROGETTAZIONE:



CUP: J47I09000030009

U.O. ARCHITETTURA, AMBIENTE E TERRITORIO

PROGETTO DEFINITIVO

POTENZIAMENTO DELLA LINEA MILANO - GENOVA
 QUADRUPPLICAMENTO TRATTA MILANO ROGOREDO - PAVIA
 FASE 1 - QUADRUPPLICAMENTO MI ROGOREDO - PIEVE EMANUELE

OPERE A VERDE DI MITIGAZIONE E COMPENSAZIONE AMBIENTALE
 Planimetrie degli interventi di mitigazione/compensazione Tav 2/4

SCALA:

1:2000

COMMESSA LOTTO FASE ENTE TIPO DOC. OPERA/DISCIPLINA Progr. REV.

NM02 10 D 22 P6 IA0000 002 A

Rev.	Descrizione	Redatto	Data	Verificato	Data	Approvato	Data	Autorizzato Data
A	Emissione esecutiva	F.Massari	11/2018	G. Dajani R. Fagnano	11/2018	S. Benelli	11/2018	D.Ludovico 11/2018