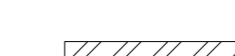
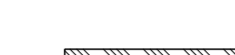


NOTE GENERALI

NOTE:



LEGENDA:

-  ACCIAIO STRUTTURALE
-  NEOPRENE

ELABORATI DI RIFERIMENTO:

- CG1000-PSXDPSV-000000000-01 NOTE GENERALI
- CG1000-PAXDPSV-S7CA000000-05 CAVO PRINCIPALE ANCORAGGI-CARTER DI PROTEZIONE

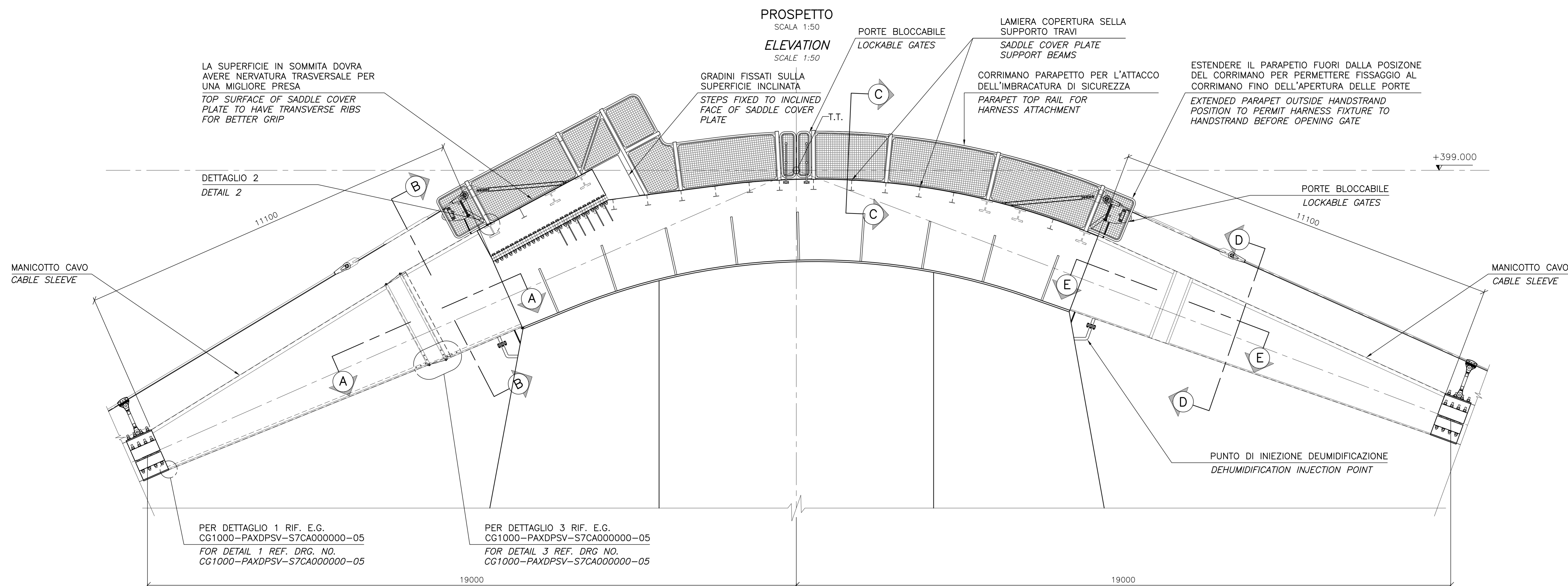
LEGEND:

-  STRUCTURAL STEEL
-  NEOPRENE

REFERENCES:

- CG1000-PSXDPSV-000000000-02 GENERAL NOTES
- CG1000-PAXDPSV-S7CA000000-05 MAIN CABLE-ANCHORAGES-CABLE SLEEVE

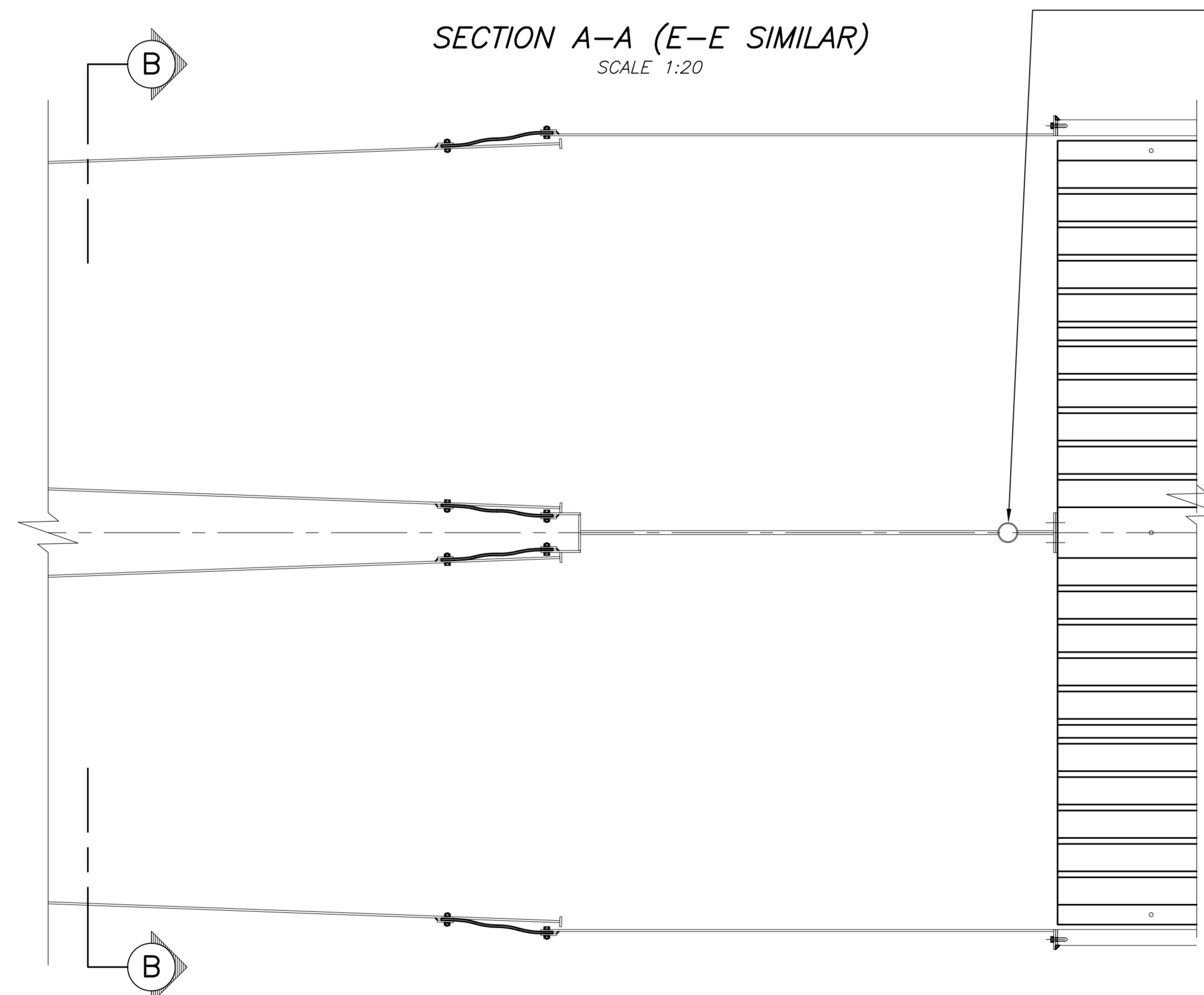
QUESTO ELABORATO GRAFICO VA LETTO INSIEME A:  
THIS DRAWING TO BE READ IN CONJUNCTION WITH:  
CG1000-PAXDPSV-S7SL000000-01  
CG1000-PWXDPSV-S7SL000000-01  
CG1000-PWXDPSV-S7SL000000-02  
CG1000-PBXDPSV-S7SL000000-02  
CG1000-PBXDPSV-S7SL000000-03  
CG1000-PAXDPSV-S7CA000000-05  
CG1000-PAXDPSV-S7PE000000-01



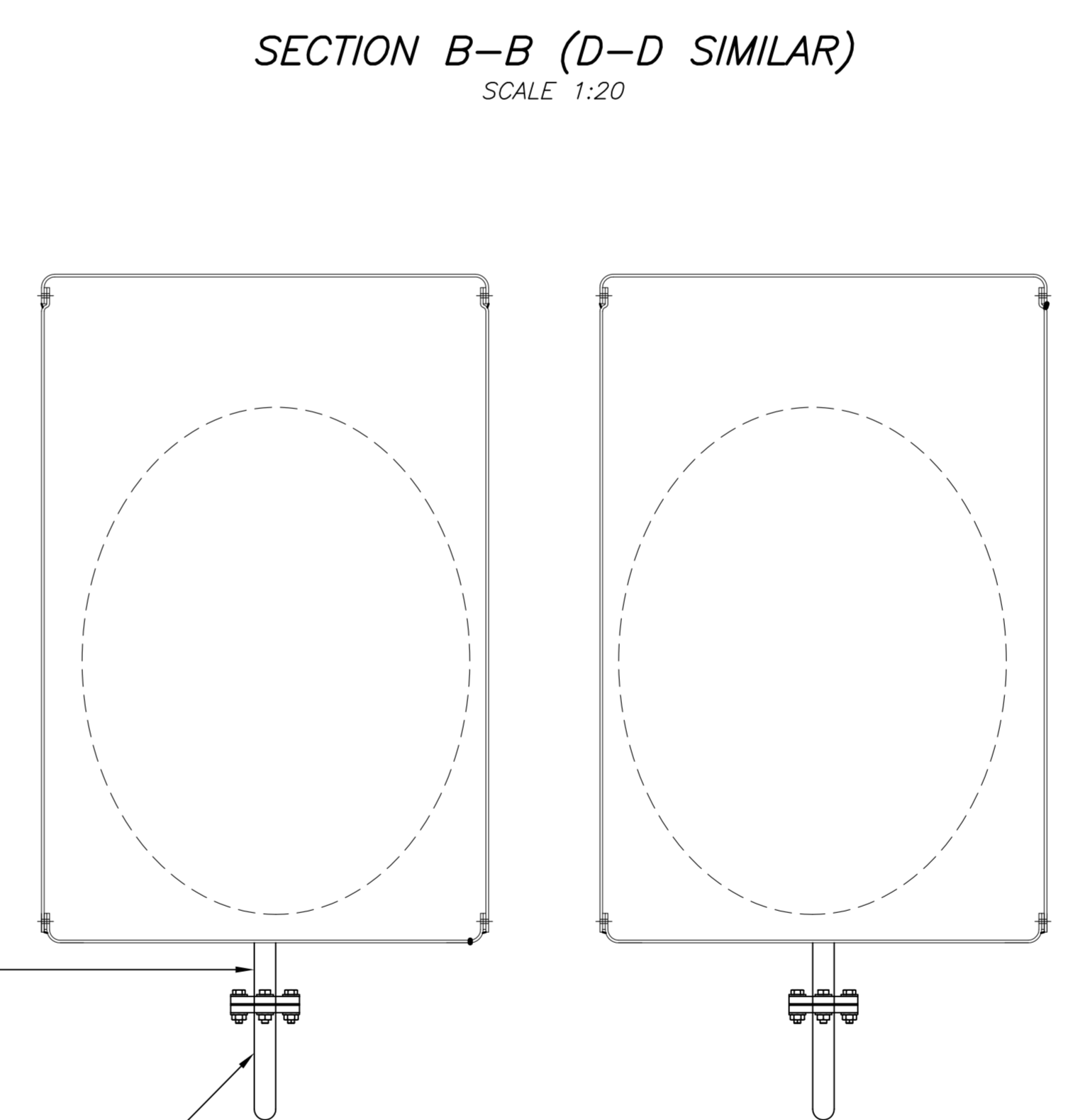
PER DETTAGLIO 1 RIF. E.G. CG1000-PAXDPSV-S7CA000000-05 FOR DETAIL 1 REF. DRG. NO. CG1000-PAXDPSV-S7CA000000-05

PER DETTAGLIO 3 RIF. E.G. CG1000-PAXDPSV-S7CA000000-05 FOR DETAIL 3 REF. DRG. NO. CG1000-PAXDPSV-S7CA000000-05

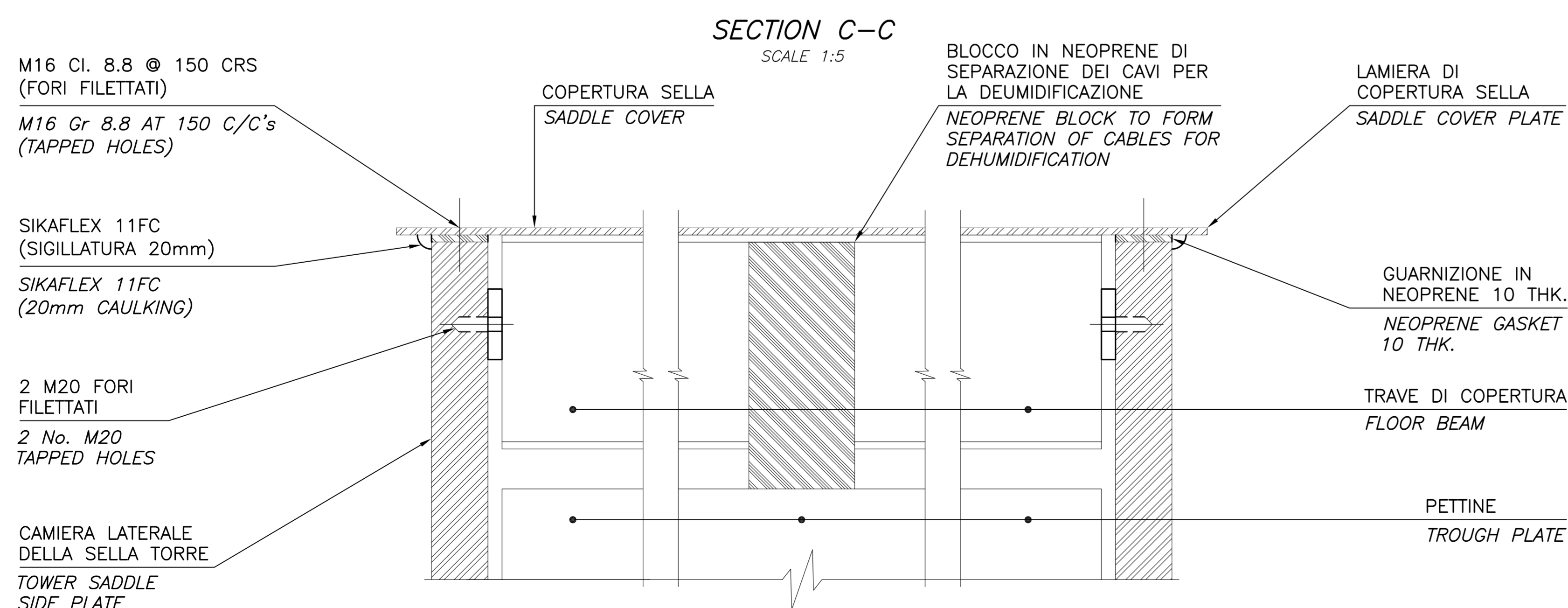
SEZIONE A-A (E-E SIMILE) SCALE 1:20



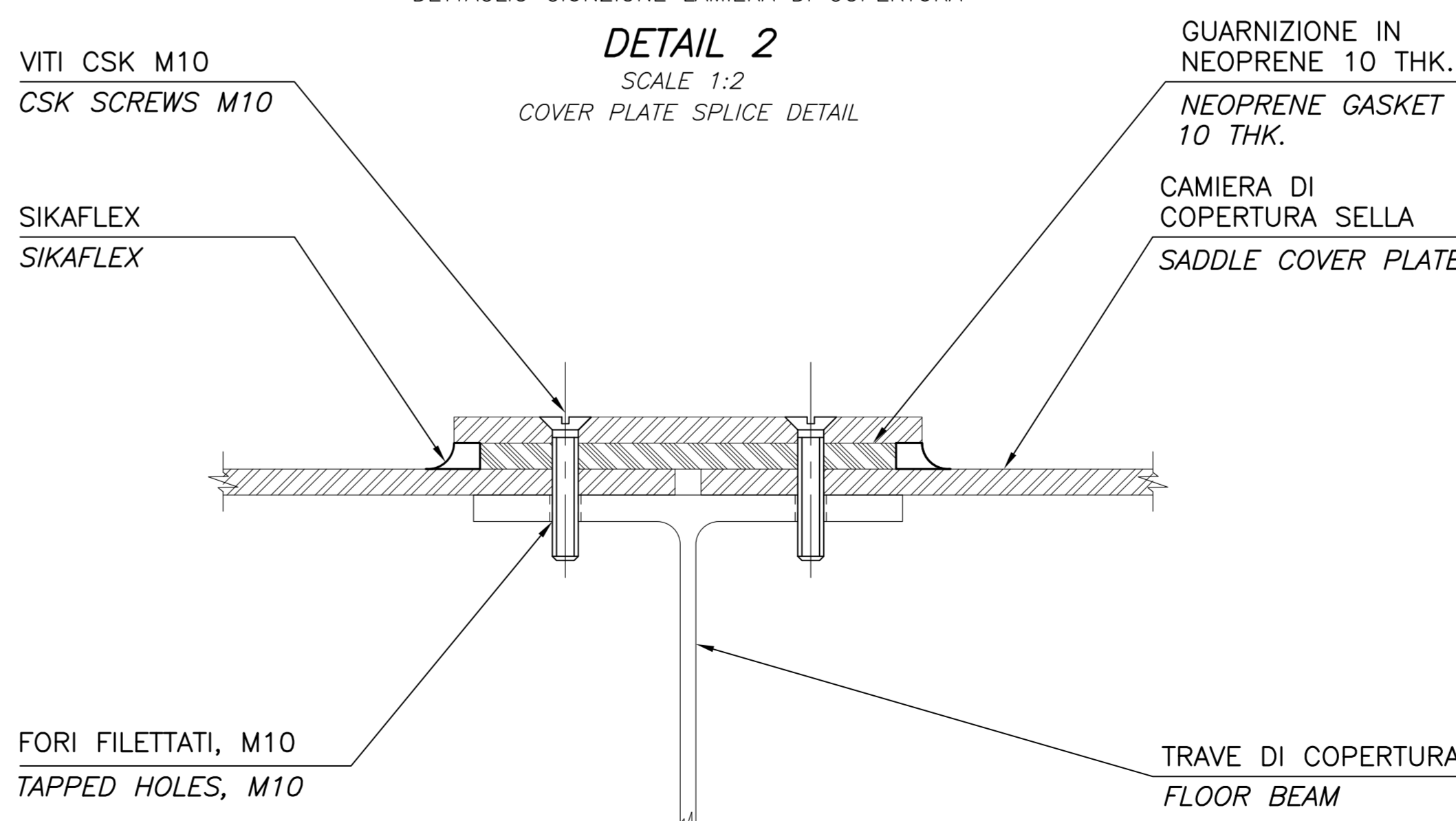
SEZIONE B-B (D-D SIMILE) SCALE 1:20




SEZIONE C-C SCALE 1:5



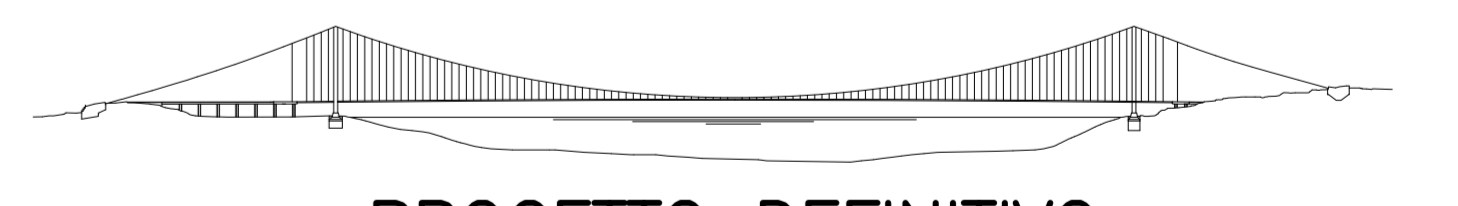
DETTAGLIO 2 SCALE 1:2



**Stretto di Messina**  
Concessione per la progettazione, redazione e gestione del collaudo stabile tra la Sicilia e il Continente  
 Organismo di diritto pubblico  
 Legge n° 1138 del 17 dicembre 1971, modificata dal D.lgs. n° 114 del 24 aprile 2003



**PONTE SULLO STRETTO DI MESSINA**  
 PROGETTO DEFINITIVO



**EUROLINK S.C.p.A.**  
 IMPRESA S.p.A. (Mandatista)  
 SOCIETA' ITALIANA PER CONDOTTE D'ACQUA S.p.A. (Mandatista)  
 COOPERATIVA MURATORI E CEMENTISTI - C.M.C. di Ravenna Soc. Coop. a.r.l. (Mandatista)  
 SAKETS S.A.S. (Mandatista)  
 ISHKAJIMA - HARIMA HEAVY INDUSTRIES CO. Ltd. (Mandatista)  
 A.C.I. S.C.P.A. - CONSORZIO STABILE (Mandatista)

<b>IL PROGETTISTA</b> COWI Ing. E.M. Vajz Dirigente Ingegnere Milano n° 15408	<b>IL CONTRATTORE GENERALE</b> Project Manager (Ing. P.P. Marcheselli)	<b>STRETTO DI MESSINA</b> Direttore Generale e R.P. Valutazione (Ing. G. Fiammenghi)	<b>STRETTO DI MESSINA</b> Amministratore Delegato (Dott. P. Ciucci)
---	--	--	---

**OPERA DI ATTRAVERSAMENTO SOVRASTRUTTURE**  
 SISTEMA DI SOSPENSIONE SELLE  
 COPERTURA E CARTER DI PROTEZIONE

PS0066\_FD

REV.	DATA	DESCRIZIONE	REDAITTO	VERIFICATO	APPROVATO
1/0	20-06-2011	EMISSIONE FINALE	KBI/RELA	PII	CBI/LSI

NUMERO DEL FILE: PS0066\_FD.DWG