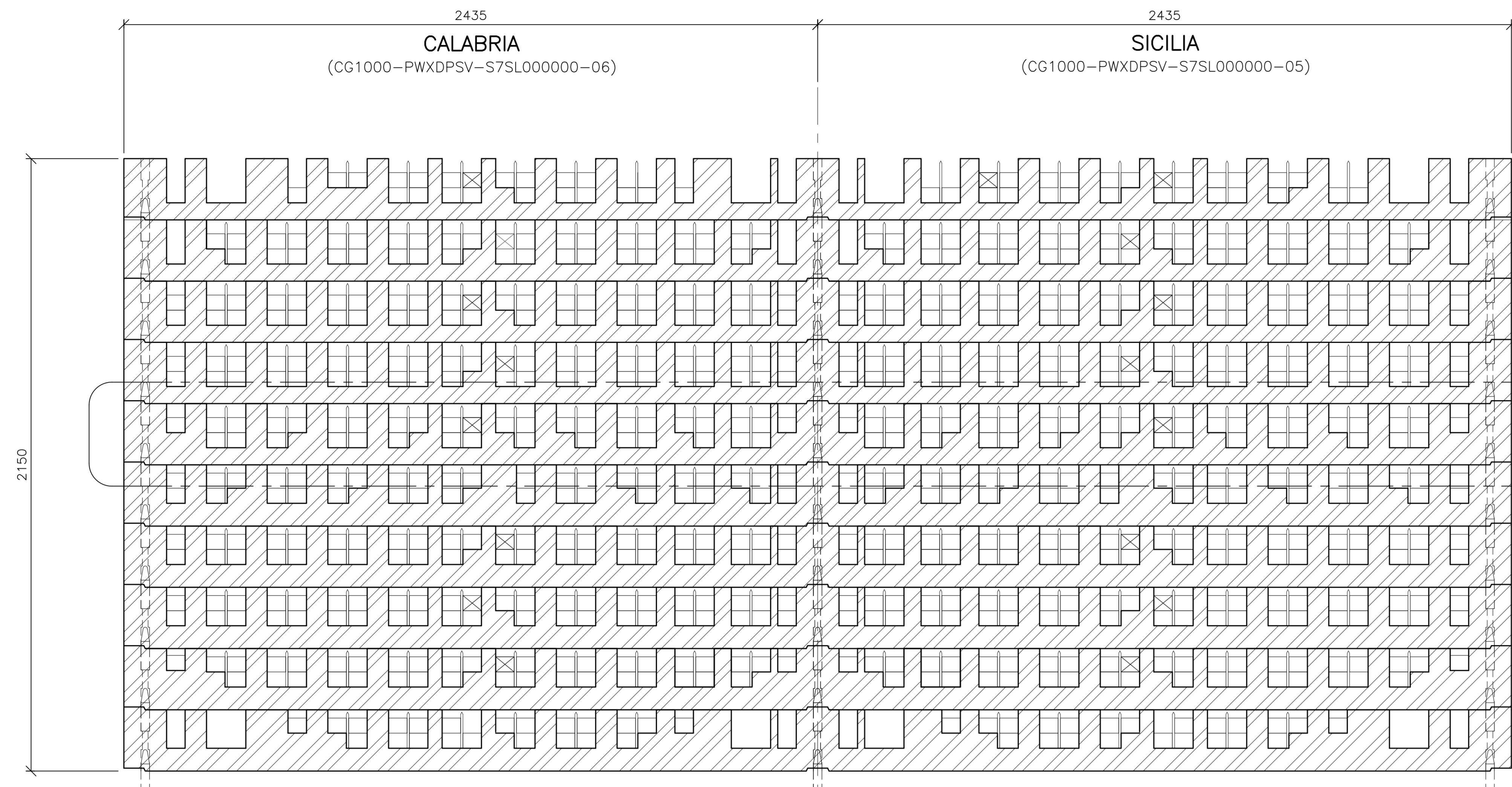


SEZIONE F-F
SCALA 1:10

SECTION F-F
SCALE 1:10



VEDI DETTAGLIO 1
REFER TO DETAIL 1

NOTES:

MATERIALS:
TROUGH PLATES: CAST STEEL G24Mn6+QT2 (1.1118) (UNI EN 10340) WITH MIN. $f_y = 380MPa$ FOR ALL RULING SECTIONS.
SPACERS, CONTROL BLOCKS AND SUPPORT BLOCKS: S235JRG2 MACHINED TO SUIT (UNI EN 10025-2).
DOWELS: 11SMn30 (UNI EN 10277-3) OR SIMILAR MACHINABLE STEEL ROUND BAR WITH MIN. $f_u = 350MPa$ AT RULING SECTIONS USED.
BOLTS AND SCREWS: RESISTANCE CLASS 10.9 (UNI EN 20898-1), NUTS AND WASHERS CLASS 10 (UNI EN 20898-2).

CONTROL BLOCKS: USED TO CONTROL MOVEMENT OF WIRES DURING ERECTION, QUANTITY AND POSITIONS SHOWN ARE ILLUSTRATIVE AND SHOULD BE DETERMINED BY THE CONTRACTOR.

SPACERS: FIXING METHOD TO BE DETERMINED BY THE CONTRACTOR.

PPWS DAMAGE: ALL EXTERNAL CORNERS TO BE ROUNDED OFF TO AVOID DAMAGE TO WIRE GALVANISING.

LEGEND:

- CAST STEEL
- STRUCTURAL STEEL
- STRAND GROUP SUPPORT BLOCK
- T.P. V1 VERTICAL TANGENT POINT OF STRAND GROUP FROM SIDE SPAN
- T.P. V2 VERTICAL TANGENT POINT OF STRAND GROUP FROM ANCHORAGE CHAMBER
- T.P. H1 HORIZONTAL TANGENT POINT STRAND GROUP FROM SIDE SPAN
- T.P. H2 HORIZONTAL VERTICAL TANGENT POINT OF STRAND GROUP FROM ANCHORAGE CHAMBER

REFERENCES:

- CG1000-PSXDPSV-000000000-02 GENERAL NOTES
- CG1000-PWXDPSV-S7SL000000-05 SPLAY SADDLE-TROUGH PLATES-SICILIA
- CG1000-PWXDPSV-S7SL000000-06 SPLAY SADDLE-TROUGH PLATES-CALABRIA

NOTE GENERALI

NOTE:

MATERIALI:
PETTINI: ACCIAIO FUSO: G24Mn6+QT2 (1.1118) (UNI EN 10340) MIN. $f_y = 380MPa$ PER TUTTE LE SEZIONI PREVALENTI.
DISTANZIATORI, BLOCCHI DI CONTROLLO E BLOCCO DI SUPPORTO: S235JRG2 LAVORATO AL FINE DI ADATTARSI (UNI EN 10025-2).
SPINE DI CENTRATURA: 11SMn30 (UNI EN 10277-3) O SIMILE BARRA ROTONDA IN ACCIAIO LAVORABILE CON MIN. $f_u = 350MPa$ LUNGO LE SEZIONI PREVALENTI.
BULLONI E VITI: CLASSE DI RESISTENZA 10.9 (UNI EN 20898-1), DADI E ROSETTE CLASSE 10 (UNI EN 20898-2).

BLOCCHI DI CONTROLLO:
USATI PER IL CONTROLLO DEL MOVIMENTO DEI CAVI IN FASE DI EREZIONE. LE QUANTITA E LE POSIZIONI MOSTRATE SONO INSERITE A SCOPO ILLUSTRATIVO E DOVRANNO ESSERE DETERMINATE DAL CONTRAENTE.

DISTANZIATORI:
SISTEMA DI FISSAGGIO DA CONVENIRE CON L'IMPRESA.

DANNI AL FILO:
TUTTI GLI SPIGOLI VIVI DEVONO ESSERE SMUSSATI PER EVITARE IL DANNEGGIAMENTO DELLA GALVANIZZAZIONE.

LEGENDA:

- ACCIAIO FUSO
- ACCIAIO STRUTTURALE
- BLOCCO DI SUPPORTO DEI GRUPPI FILI
- T.P. V1 PUNTO DI TANGENZA VERTICALE DEL GRUPPO FUNI DALLA CAMPATA LATERALE
- T.P. V2 PUNTO DI TANGENZA VERTICALE DEL GRUPPO FUNI DALLA CAMERA DI ANCORAGGIO
- T.P. H1 PUNTO DI TANGENZA ORIZZONTALE DEL GRUPPO FUNI DALLA CAMPATA LATERALE
- T.P. H2 PUNTO DI TANGENZA ORIZZONTALE DEL GRUPPO FUNI DALLA CAMERA DI ANCORAGGIO

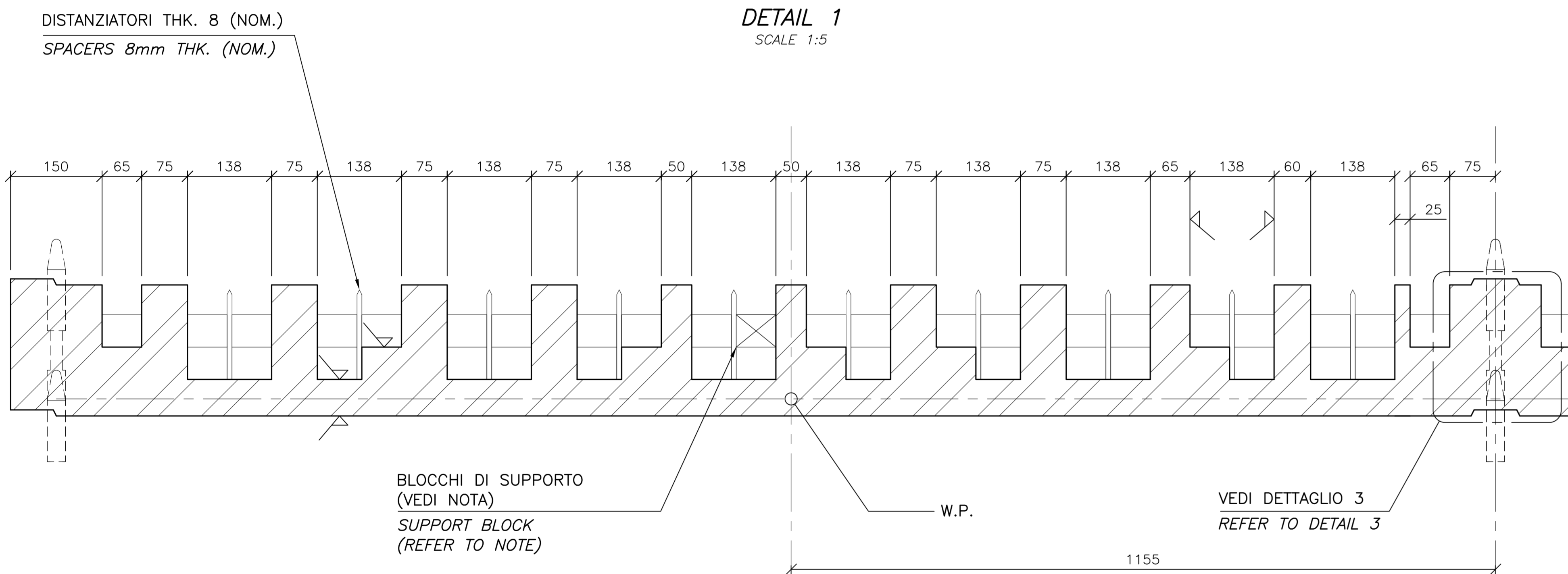
ELABORATI DI RIFERIMENTO:

- CG1000-PSXDPSV-000000000-01 NOTE GENERALI
- CG1000-PWXDPSV-S7SL000000-05 PENDOLO-PETTINE-SICILIA
- CG1000-PWXDPSV-S7SL000000-06 PENDOLO-PETTINE-CALABRIA

QUESTO ELABORATO GRAFICO VA LETTO INSIEME A:
THIS DRAWING TO BE READ IN CONJUNCTION WITH:
CG1000-PAXDPSV-S7SL000000-02
CG1000-PWXDPSV-S7SL000000-05
CG1000-PWXDPSV-S7SL000000-06

DETTAGLIO 1
SCALA 1:5

DETAIL 1
SCALE 1:5

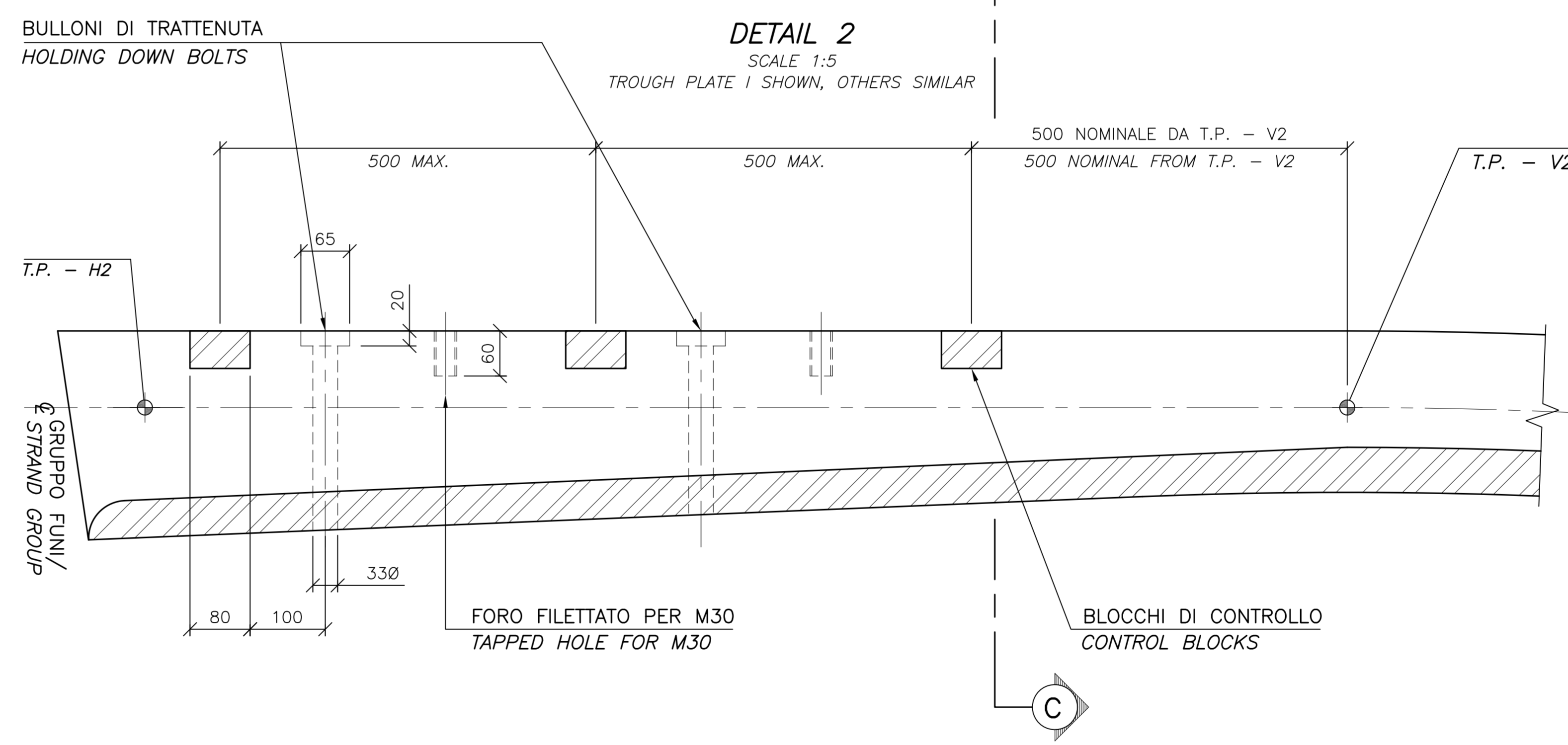


DETTAGLIO 2
SCALA 1:5

PETTINE I MOSTRATO, ALTRI SIMILI

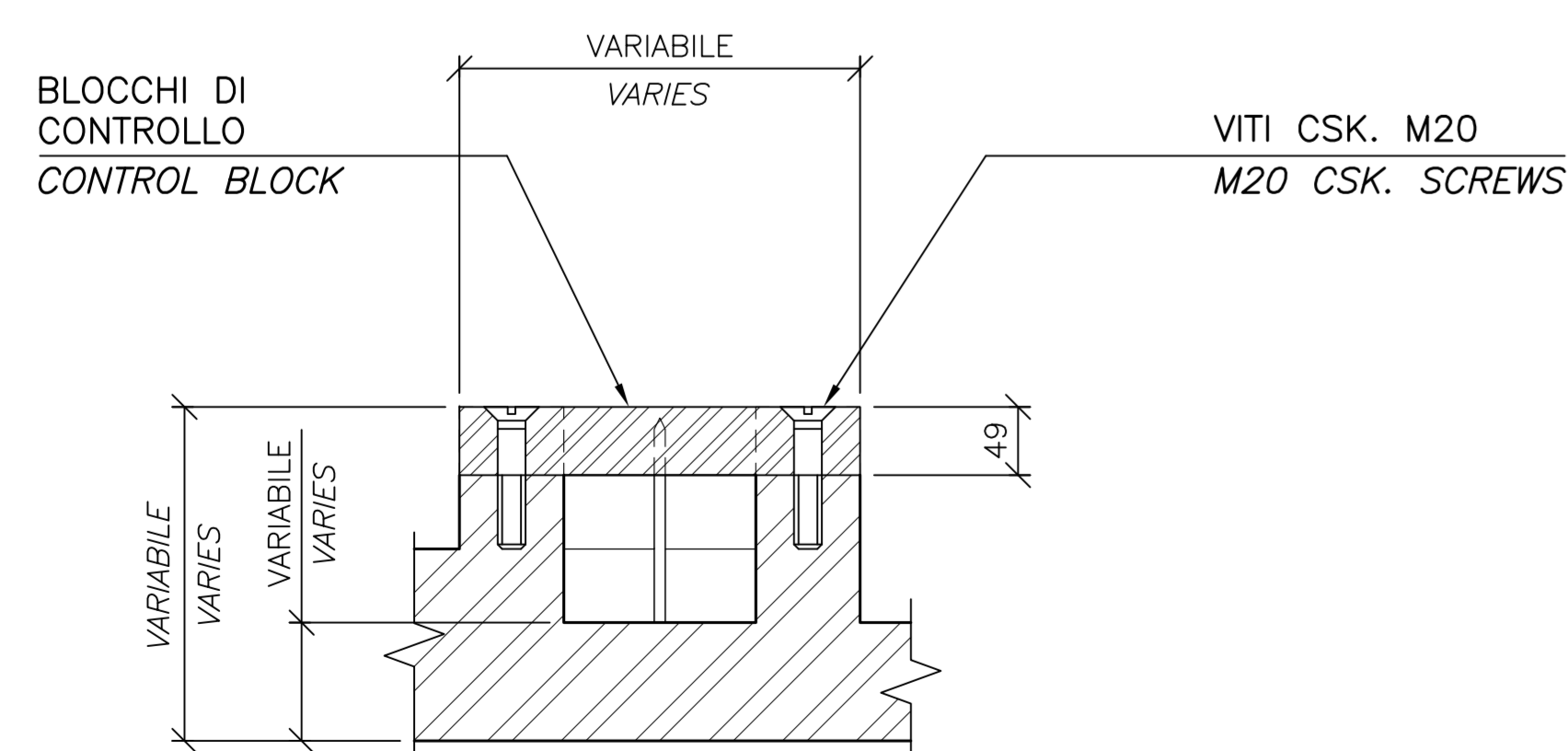
DETAIL 2
SCALE 1:5

TROUGH PLATE I SHOWN, OTHERS SIMILAR



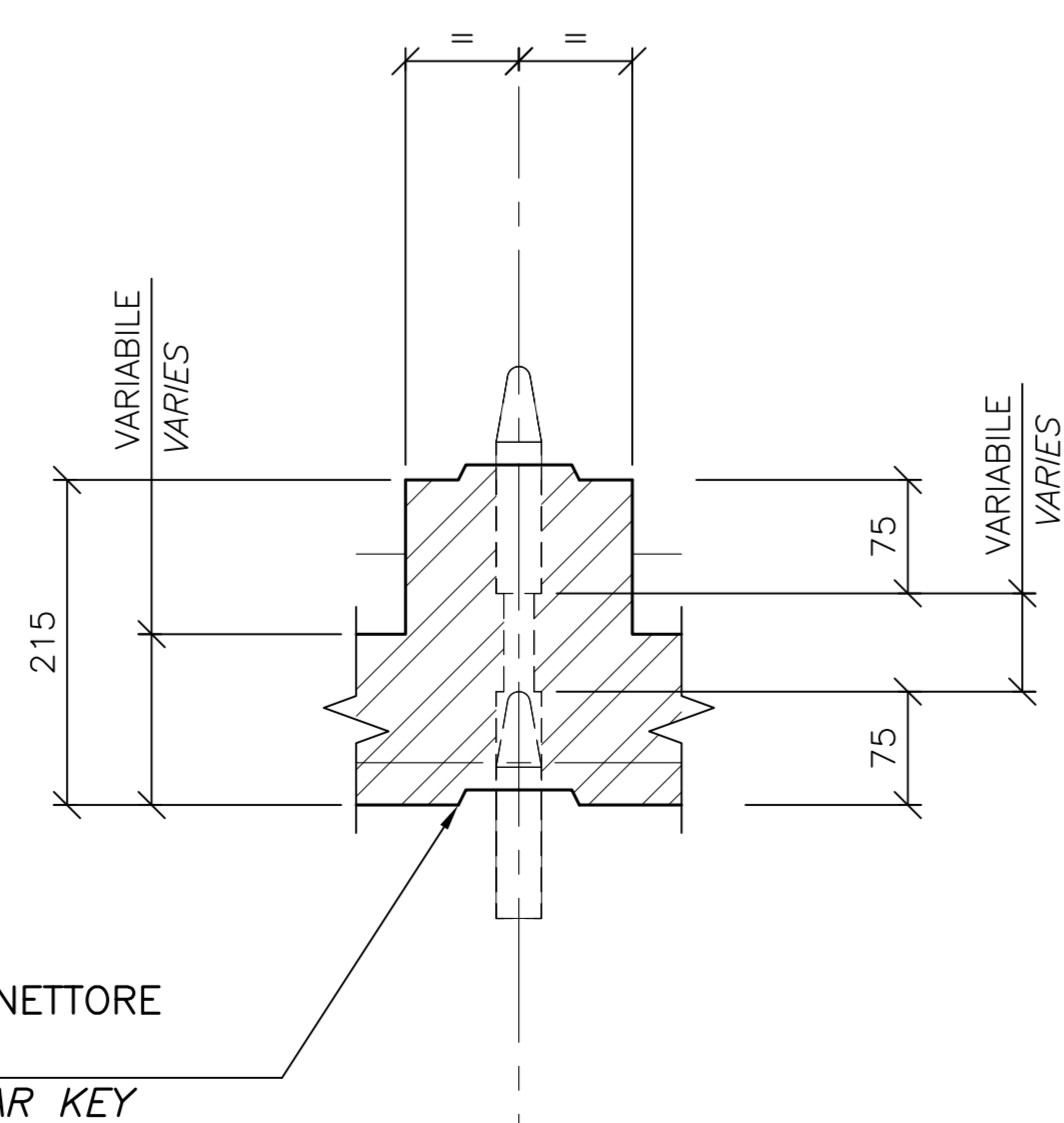
SEZIONE C-C
SCALA 1:5

SECTION C-C
SCALE 1:5



DETTAGLIO 3
SCALA 1:5

DETAIL 3
SCALE 1:5

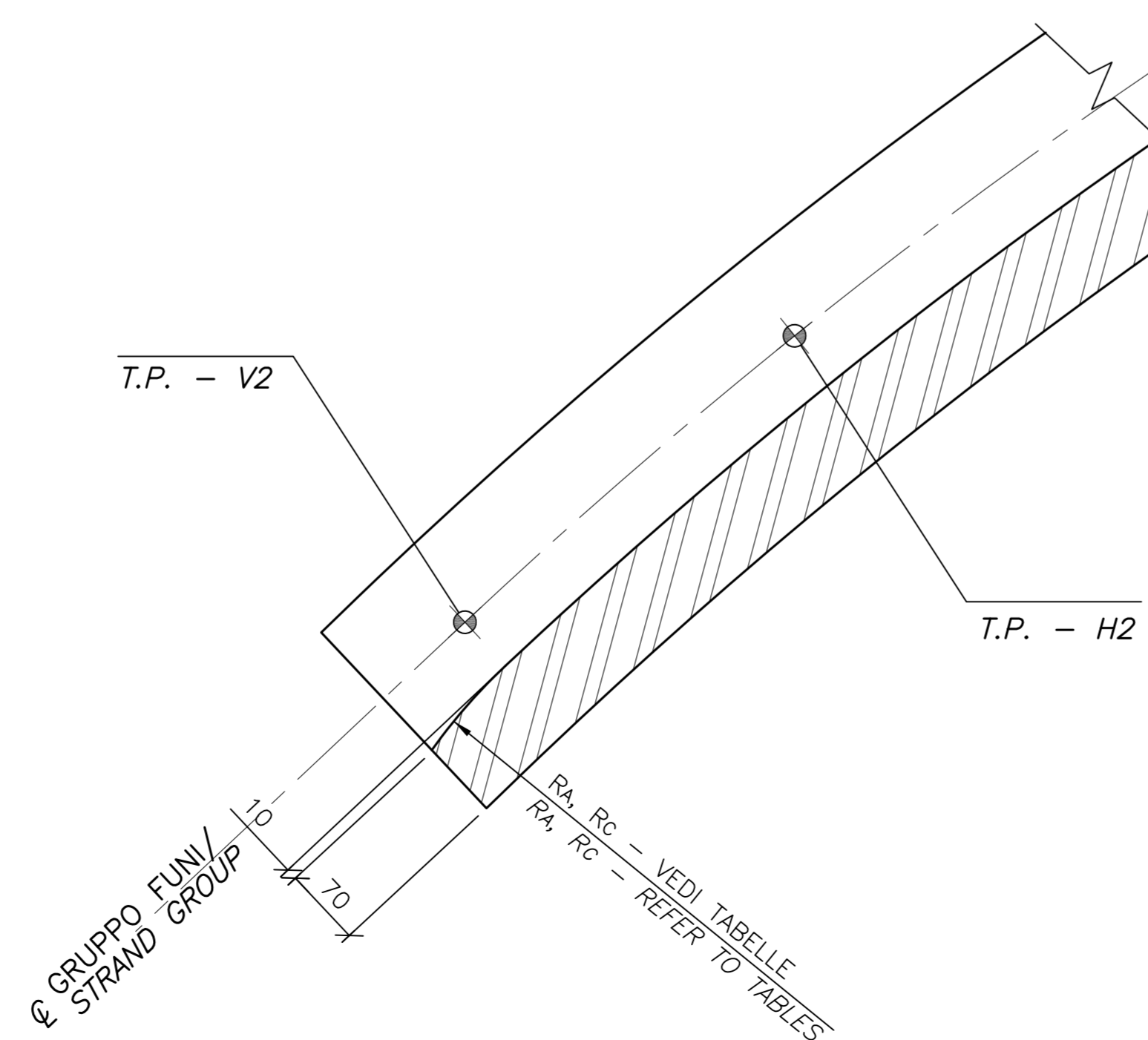


DETTAGLIO 4
SCALA 1:5

DETTAGLIO TIPICO SEZIONE DI USCITA DEL PETTINE - INGRESSO SIMILE

DETAIL 4
SCALE 1:5

TYPICAL TROUGH EXIT SECTION DETAIL - ENTRY SIMILAR

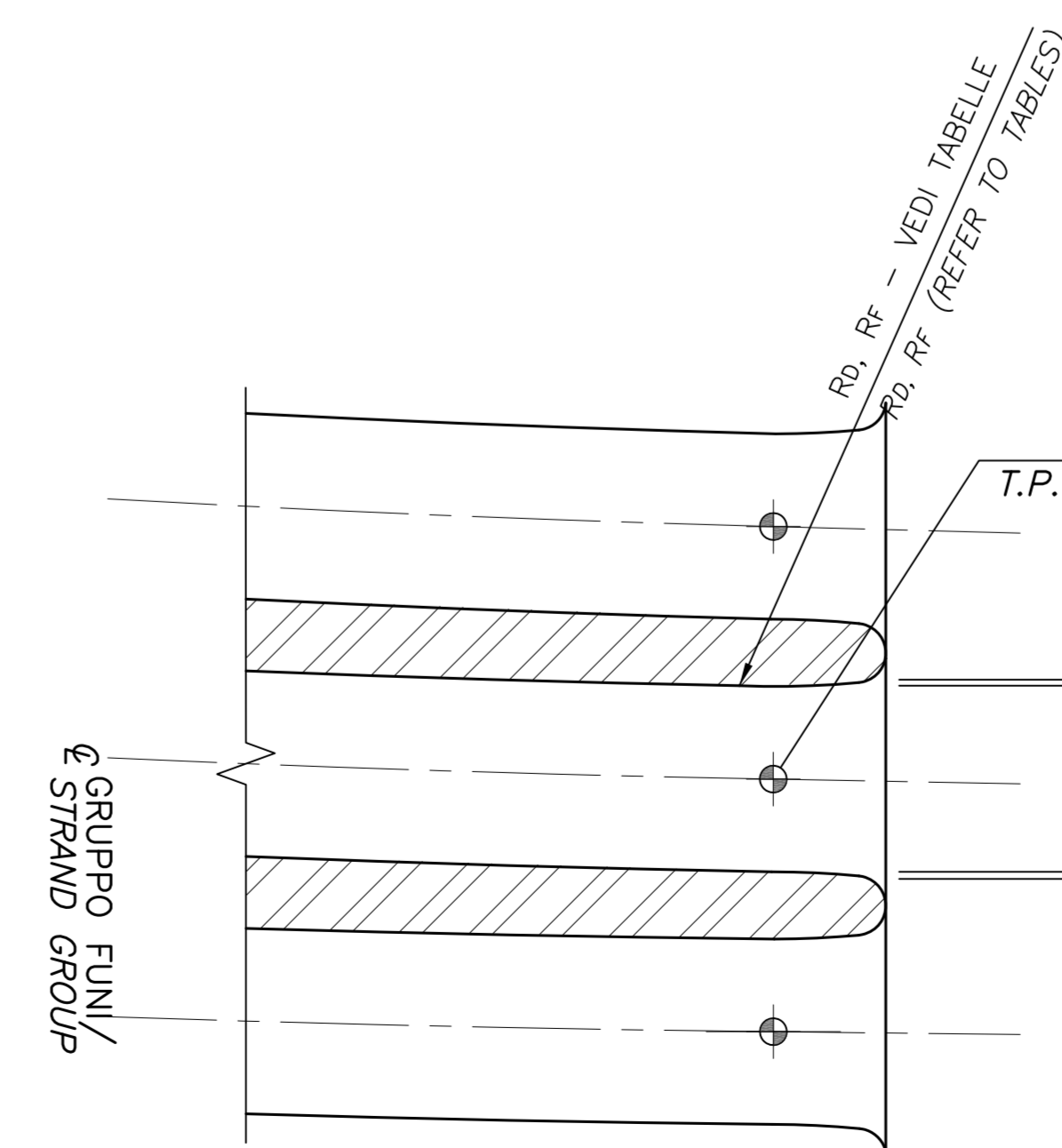


DETTAGLIO 5
SCALA 1:5

PIANTA DETTAGLIO TIPICO INGRESSO - USCITA SIMILE

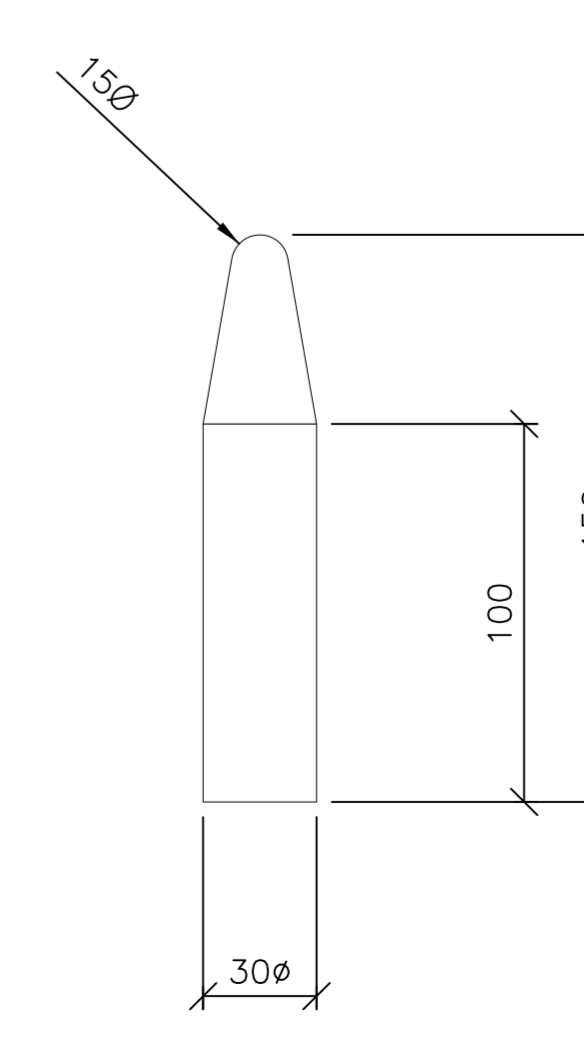
DETAIL 5
SCALE 1:5

TYPICAL TROUGH ENTRY PLAN DETAIL - EXIT SIMILAR



DETTAGLIO SPINA DI CENTRATURA
SCALA 1:2

DOWEL DETAIL
SCALE 1:2



PONTE SULLO STRETTO DI MESSINA
PROGETTO DEFINITIVO

EUROLINK S.C.p.A.
IMPRESA S.p.A. (Mandatista)
SOCIETA' ITALIANA PER CONDOTTE D'ACQUA S.p.A. (Mandatista)
COOPERATIVA MURATORI E CEMENTISTI - C.M.C. di Ravenna Soc. Coop. a.r.l. (Mandatista)
SACRE S.A.S. (Mandatista)
ISHIKAWAJIMA - HARIMA HEAVY INDUSTRIES CO. Ltd. (Mandatista)
A.C.I. S.C.P.A. - CONSORZIO STABILE (Mandatista)

IL PROGETTISTA
COWI
Ing. E.M. Vigi
Ordine Ingegneri Milano n° 15408

IL CONTRAENTE GENERALE
Project Manager
(Ing. P.P. Marcheselli)

STRETTO DI MESSINA
Direttore Generale e R.P. Valdesano
(Ing. G. Fiammenghi)

STRETTO DI MESSINA
Amministratore Delegato
(Dott. P. Cucco)

OPERA DI ATTRAVERSAMENTO SOVRASTRUTTURE
SISTEMA DI SOSPENSIONE SELLE
PENDOLO - PETTINE - SEZIONI E DETTAGLI

REV.	DATA	DESCRIZIONE	REDATTO	VERIFICATO	APPROVATO
10	20-06-2011	EMISSIONE FINALE	KBI/RLA	RFI	CW/LSJ

NUMERO DEL FILE: P00070_FC.DWG