

PROSPETTO

SCALA 1:50

ELEVATION

SCALE 1:50

SICILY SHOWN, CALABRIA SIMILAR

☉ TORRE/TOWER

T.T.

+399.000

☉

☉

☉

☉

☉

☉

☉

☉

☉

☉

☉

☉

☉

☉

☉

☉

☉

☉

☉

☉

☉

☉

☉

☉

☉

☉

☉

☉

☉

☉

☉

☉

☉

☉

☉

☉

☉

☉

☉

☉

☉

☉

☉

☉

☉

☉

☉

☉

☉

☉

☉

☉

☉

☉

☉

☉

☉

☉

☉

☉

☉

☉

☉

☉

☉

☉

☉

☉

☉

☉

☉

☉

☉

☉

☉

☉

☉

☉

☉

☉

☉

☉

☉

☉

☉

☉

☉

☉

NOTE GENERALI

NOTE:

MATERIALI:  
 FUNI CORRIMANO: Ø45 FUNI SPIROIDALI CON MINIMO CARICO DI ROTTURA 1960kN, FILO GALVANIZZATO CLASSE A (UNI EN 10264) AD UN MINIMO DI 300g/m<sup>2</sup> (UNI EN 10244). VALORE DELLA TENSIONE NELLO STATO DI REFERIMENTO 850kN.  
 PERNI: ACCIAIO LUCIDO 34CrS4 (UNI EN 10277-5).  
 ACCIAIO STRUTTURALE: S460ML (UNI EN 10025-4) MIN. fy = 460MPa PER SPESSORI FINO A 100mm.  
 BULLONI E VITI: CLASSE DI RESISTENZA 10.9 (UNI EN 20898-1), DADI E ROSETTE CLASSE 10 (UNI EN 20898-2).  
 ACCIAIO FUSO: G20Mn5+QT (1.6220) (UNI EN 10340) MIN fy = 380MPa PER TUTTE LE SEZIONI PREVALENTI.  
 BOCCOLA: BOCCOLA PIANA, FUNZIONAMENTO A SECCO, MATERIALE COMPOSITO METALLO-POLIMERO (ACCIAIO + BRONZE POROSO SINTERIZZATO + PTFE + Pb).

VIBRAZIONE: CORRIMANO ATREZZATI CON AMMORTIZZATORI STOCKBRIDGE PER LIMITARE VIBRAZIONI.

ELABORATI DI RIFERIMENTO:

CG1000-PSXDPSV-000000000-01 NOTE GENERALI  
 CG1000-PBXDPSV-S7SL000000-03 -CORRIMANO-DETTAGLI 2

NOTES:

MATERIALS:  
 HANDSTRANDS: 45 DIA SPIRAL STRANDS WITH MINIMUM BREAKING LOAD 1960KN, CLASS A GALVANISED WIRE (UNI EN 10264) TO MIN 300g/m<sup>2</sup> (UNI EN 10244). PRESTRESSED TO 850kN.  
 PINS: BRIGHT STEEL 34CrS4 (UNI EN 10277-5).  
 STRUCTURAL STEEL: S460ML (UNI EN 10025-4) MIN. fy = 460MPa FOR THICKNESSES UP TO 100mm.  
 BOLTS AND SCREWS: RESISTANCE CLASS 10.9 (UNI EN 20898-1), NUTS AND WASHERS CLASS 10 (UNI EN 20898-2).  
 CAST STEEL: G20Mn5+QT (1.6220) (UNI EN 10340) MIN fy = 380MPa FOR ALL RULING SECTIONS UP TO 100mm.  
 BUSH: PLAIN BUSH, DRY RUNNING, METAL-POLYMER COMPOSITE (STEEL + POROUS BRONZE SINTER + PTFE + Pb).

VIBRATION: HANDSTRANDS FITTED WITH STOCKBRIDGE DAMPERS TO LIMIT VIBRATION.

REFERENCES:

CG1000-PSXDPSV-000000000-02 GENERAL NOTES  
 CG1000-PBXDPSV-S7SL000000-03 HANDSTRANDS-DETAILS 2

QUESTO ELABORATO GRAFICO VA LETTO INSIEME A:  
 THIS DRAWING TO BE READ IN CONJUNCTION WITH:  
 CG1000-PAXDPSV-S7SL000000-01  
 CG1000-PAXDPSV-S7SS000000-01  
 CG1000-PWXDPSV-S7SL000000-01  
 CG1000-PWXDPSV-S7SL000000-02  
 CG1000-PBXDPSV-S7SL000000-03

VITE A BOTTIGLIA PER REGOAZIONE DELLA LUNGHEZZA  
 BOTTLE SCREW FOR LENGTH ADJUSTMENT

VITE A BOTTIGLIA PER REGOAZIONE DELLA LUNGHEZZA  
 BOTTLE SCREW FOR LENGTH ADJUSTMENT

FUNE CORRIMANO  
 HANDSTRAND

FUNE CORRIMANO  
 HANDSTRAND

PROSPETTO  
 SCALA 1:50  
 MOSTRATO SICILIA, CALABRIA SIMILE  
 ELEVATION AT ANCHORAGE  
 SCALE 1:50  
 SICILY SHOWN, CALABRIA SIMILAR

PROSPETTO A-A (B-B SIMILE)  
 SCALE 1:10

ELEVATION A-A (B-B SIMILAR)  
 SCALE 1:10

PER DETTAGLIO 3 RIF. E.G.  
 CG1000-PBXDPSV-S7SL000000-03  
 FOR DETAIL 3 REF. DRG. NO.  
 CG1000-PBXDPSV-S7SL000000-03

PIANTA C-C (D-D SIMILE)  
 SCALE 1:10

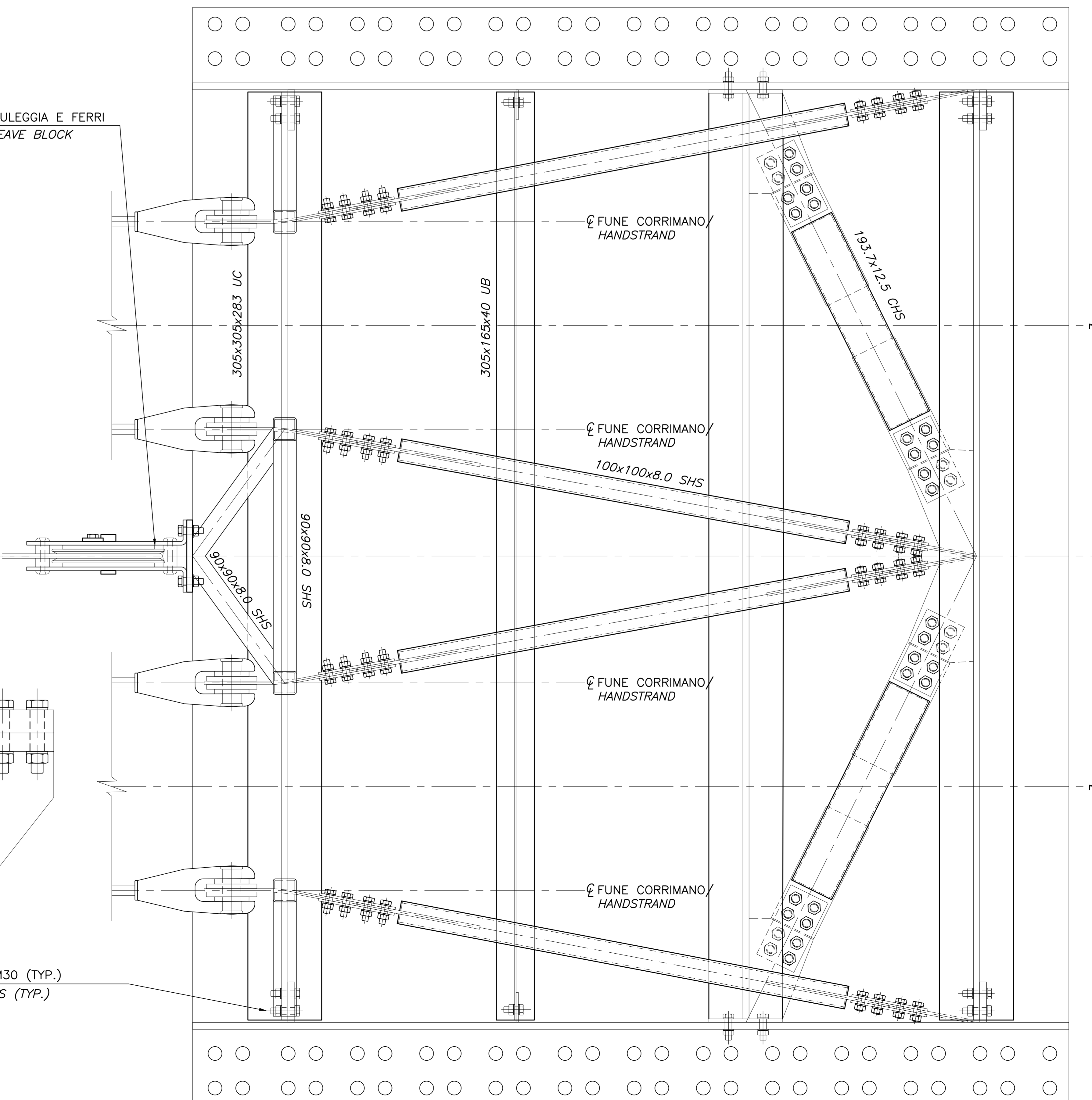
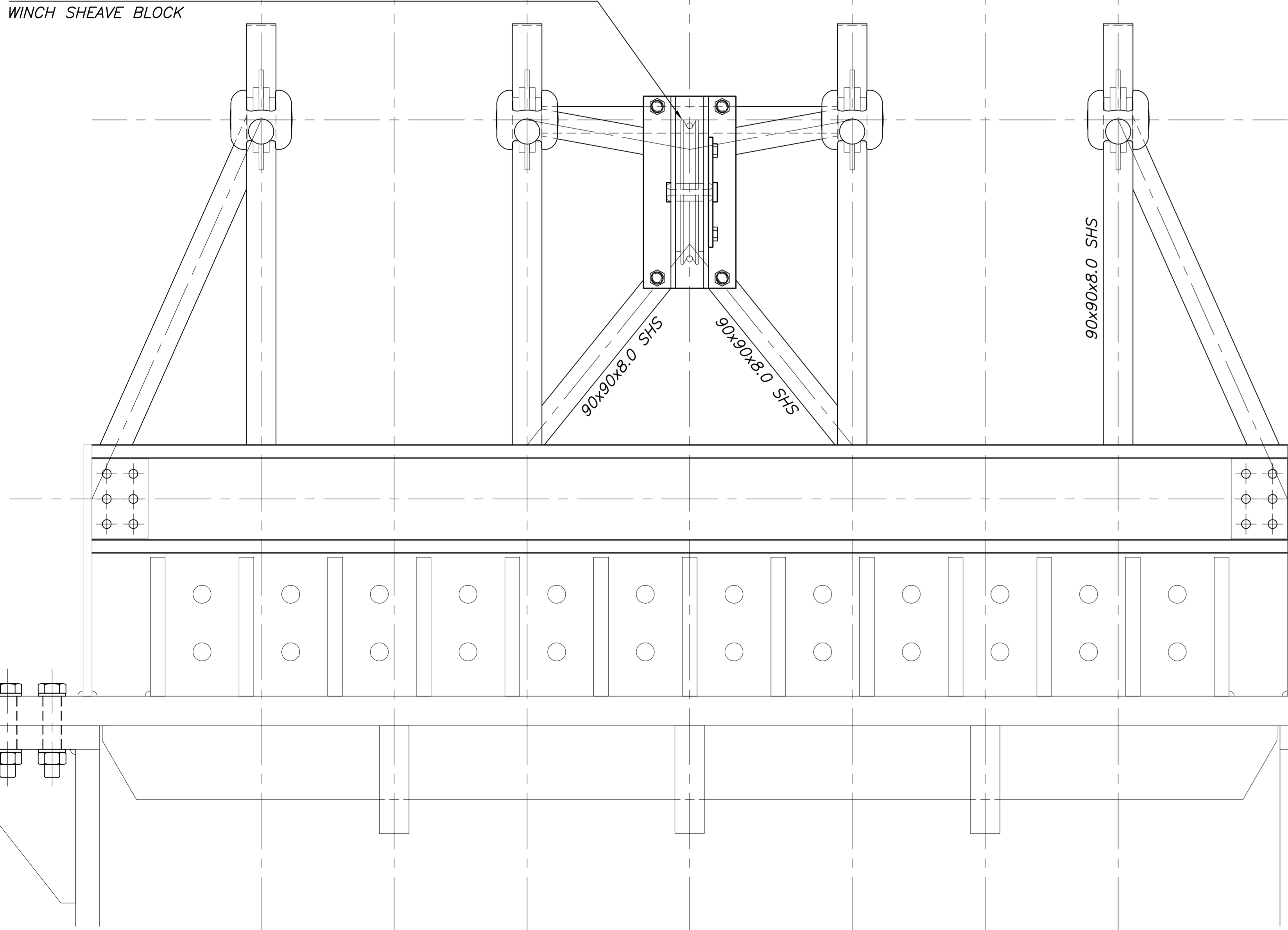
PLAN C-C (D-D SIMILAR)  
 SCALE 1:10

NOTA:  
 PER LA SEZIONE E-E RIF. E.G.  
 CG1000-PBXDPSV-S7SL000000-03  
 NOTE:  
 FOR SECTION E-E REF. DRG. NO.  
 CG1000-PBXDPSV-S7SL000000-03

☉ CAVO / CABLE 1000  
 450 450 1000 1000 450 450

BLOCCO PULEGGIA E FERRI  
 WINCH SHEAVE BLOCK

BLOCCO PULEGGIA E FERRI  
 WINCH SHEAVE BLOCK



BULLONI M30 (TYP.)  
 M30 BOLTS (TYP.)

**Stretto di Messina**  
 Concessione per la progettazione, redazione e gestione del collaudo stabile tra la Sicilia e il Continente  
 Opera di Stato pubblica  
 Legge n° 1108 del 17 dicembre 1971, modificata dal D.Lgs. n° 114 del 24 aprile 2003

**PONTE SULLO STRETTO DI MESSINA**  
 PROGETTO DEFINITIVO

**EUROLINK S.C.p.A.**  
 IMPRESA S.p.A. (Mandatista)  
 SOCIETA' ITALIANA PER CONDOTTE D'ACQUA S.p.A. (Mandatista)  
 COOPERATIVA MURATORI E CEMENTISTI - C.M.C. di Ravenna Soc. Coop. a.r.l. (Mandatista)  
 SACRES S.A.S. (Mandatista)  
 ISHIKAWAJIMA - HARIMA HEAVY INDUSTRIES CO. Ltd. (Mandatista)  
 A.C.I. S.C.P.A. - CONSORZIO STABILE (Mandatista)

<b>IL PROGETTISTA</b> <b>COWI</b> Ing. E.M. Vige Dott. Ing. E. Pozzi Ditine Ingegneri Milano n° 15408	<b>IL CONTRAENTE GENERALE</b> Ing. P.P. Marcheselli	<b>STRETTO DI MESSINA</b> Direttore Generale e R.D. Valutazione Ing. G. Fiammenghi	<b>STRETTO DI MESSINA</b> Amministratore Delegato Dott. P. Lucchi
----------------------------------------------------------------------------------------------------------------------	--------------------------------------------------------	---------------------------------------------------------------------------------------------	-------------------------------------------------------------------------

**OPERA DI ATTRAVERSAMENTO** PS0071\_FD  
 SOVRASTRUTTURE  
 SISTEMA DI SOSPENSIONE  
 SELLE  
 CAVO PRINCIPALE - CORRIMANO - DETTAGLI 1

REV.	DATA	DESCRIZIONE	REDAITTO	VERIFICATO	APPROVATO
		EMISSORE FINALE	KBI/RLA	PTI	C.B./L.S.
10	20-06-2011				

NUMERO DEL FILE: PS0071\_FD.DWG