

NOTE GENERALI

NOTE:
DIMENSIONI: TUTTE LE DIMENSIONI SONO IN MILLIMETRI, SALVO OVE DIVERSAMENTE INDICATO.

ELABORATI DI RIFERIMENTO:
CG1000-PSXDPSV-000000000-01 NOTE GENERALI
CG1000-PWXDPSV-13TP000000-03 TRAVERSI-CAMPATA DI TORRE, SEZIONE 1
CG1000-PWXDPSV-13TP000000-07 TRAVERSI-CAMPATA DI TORRE, SEZIONE 2

NOTES:
DIMENSIONS: DIMENSIONS ARE IN MILLIMETRES UNLESS OTHERWISE NOTED.

REFERENCES:
CG1000-PSXDPSV-000000000-02 GENERAL NOTES
CG1000-PWXDPSV-13TP000000-03 CROSS GIRDER-TOWER LOCATION, SECTION 1
CG1000-PWXDPSV-13TP000000-07 CROSS GIRDER-TOWER LOCATION, SECTION 2

QUESTO ELABORATO GRAFICO VA LETTO INSIEME A:
THIS DRAWING TO BE READ IN CONJUNCTION WITH:
CG1000-PPXDPSV-1300000000-03

SEZIONE A-A
SCALA 1:100
TRAVERSO, TIPO T4a
E RAPPRESENTATO IL LATO SICILIA, IL LATO CALABRIA E SIMILE.
SECTION A-A
SCALE 1:100
CROSS GIRDER, TYPE T4a
SICILIA SIDE SHOWN, CALABRIA SIDE SIMILAR.

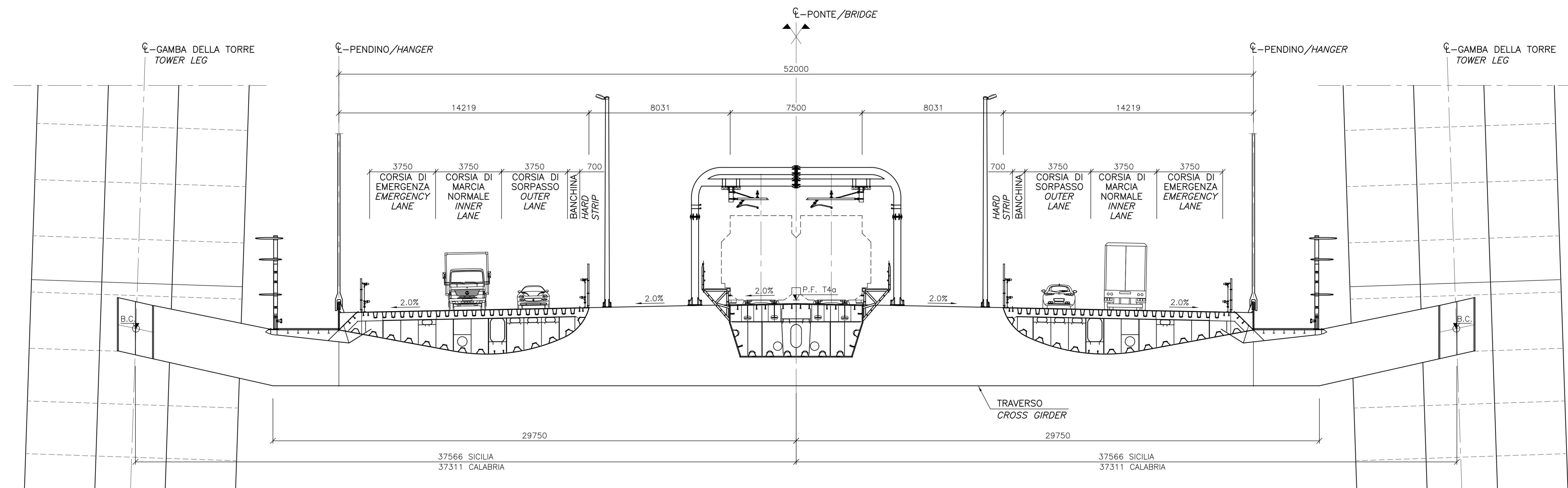
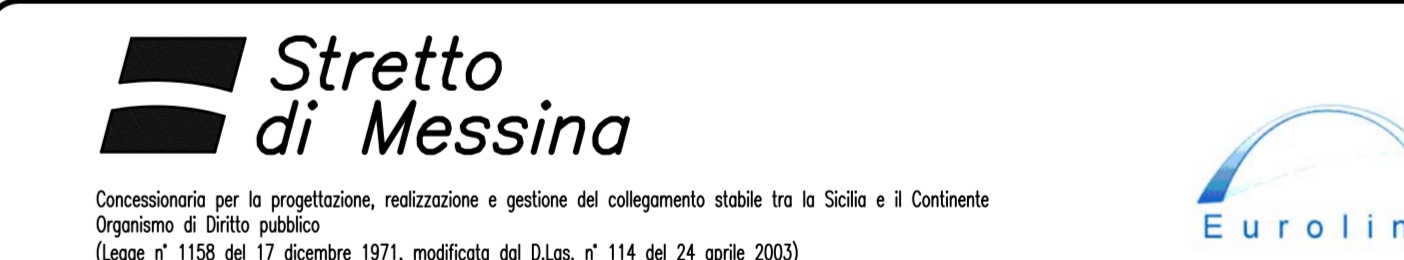
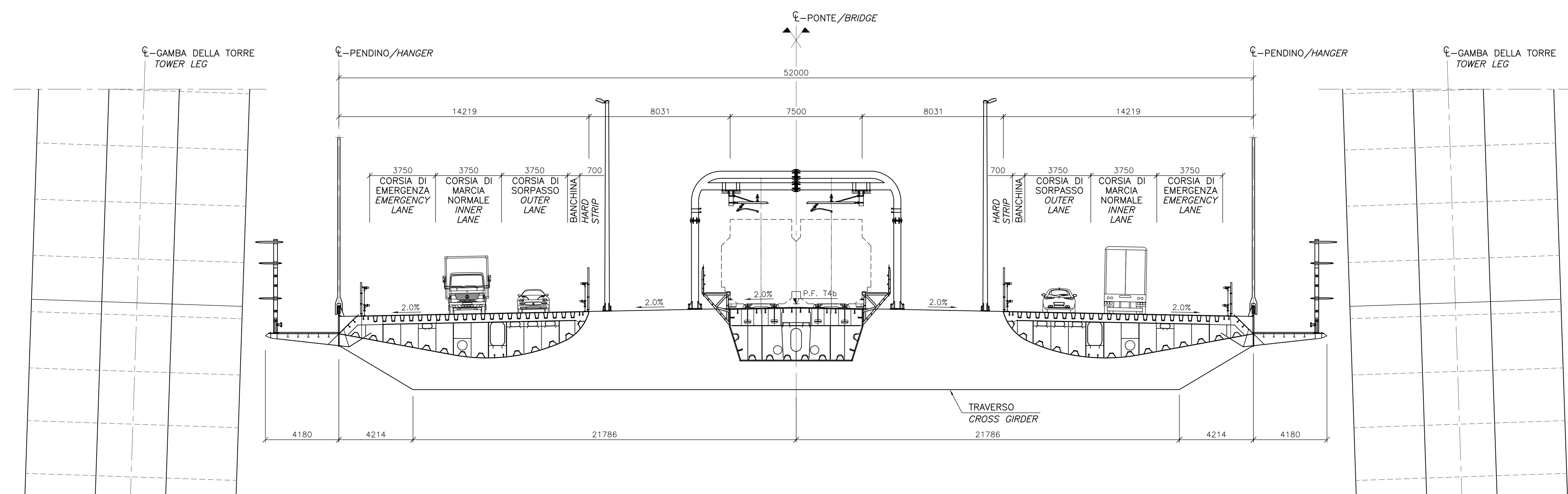


TABELLA 1
TABLE 1

	QUOTE LEVELS	SICILIA	CALABRIA
P.F. T4a	PIANO DEL FERRO AL TRAVERSO T4a TOP OF RAIL AT CROSS GIRDER T4a	+57.175	+64.768
P.F. T4b	PIANO DEL FERRO AL TRAVERSO T4b TOP OF RAIL AT CROSS GIRDER T4b	+58.075	+65.322
B.C.	INTERSEZIONE ASSI BUFFERS/TRAVERSO T4a BUFFER/CROSS GIRDER T4a CONNECTION	+55.557	+63.150

SEZIONE B-B
SCALA 1:100
TRAVERSO, TIPO T4b
E RAPPRESENTATO IL LATO SICILIA, IL LATO CALABRIA E SIMILE.
SECTION B-B
SCALE 1:100
CROSS GIRDER, TYPE T4b
SICILIA SIDE SHOWN, CALABRIA SIDE SIMILAR.



PONTE SULLO STRETTO DI MESSINA

PROGETTO DEFINITIVO

EUROLINK S.C.p.A.
IMPIREGLO S.p.A. (Mandatario)
SOCIETA' ITALIANA PER CONDOTTE D'ACQUA S.p.A. (Mandatario)
COOPERATIVA MURATORI E CEMENTISTI - C.M.C. di Ravenna Soc. Coop. a.r.l. (Mandatario)
SACUR S.p.A. (Mandatario)
ISHIKAWAJIMA - HARIMA HEAVY INDUSTRIES CO. LTD. (Mandatario)
A.C.I. S.C.P.A. - CONSORZIO STABILE (Mandatario)

IL PROGETTISTA COWI Ing. E.M. Vije Distretto Ingegneri Milano n° 15408	IL CONTRINTE GENERALE Project Manager (Ing. P.P. Marcheselli)	STRETTO DI MESSINA Direzione Generale e RUP Validazione (Ing. G. Fommengh)	STRETTO DI MESSINA Amministratore Delegato (Dott. P. Ciucci)
-------------------------------------------------------------------------------------------	---------------------------------------------------------------------	-------------------------------------------------------------------------------------	--------------------------------------------------------------------

OPERA D'ATTRAVERSAMENTO SOVRASTRUTTURE IMPALCATO GENERALE CAMPATA DI TORRE - SEZIONI PS0087_FD

REV.	DATA	DESCRIZIONE	REDAITO	VERIFICATO	APPROVATO
01	20-06-2011	EMISSIONE FINALE	HL/HPD	JESD	HEP/LSJ