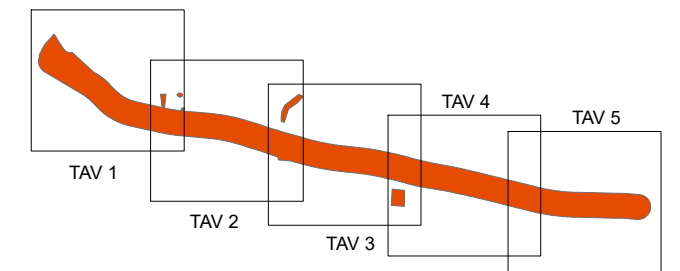


**LINEA A.V. /A.C. TORINO – VENEZIA  
Tratta MILANO – VERONA  
Lotto funzionale Brescia-Verona**

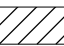


**Report Monitoraggio Ambientale  
Componente Ecosistemi e Paesaggio  
Fase AO - Anno 2018**

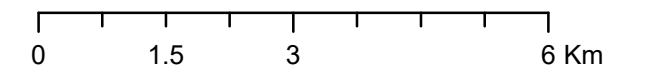
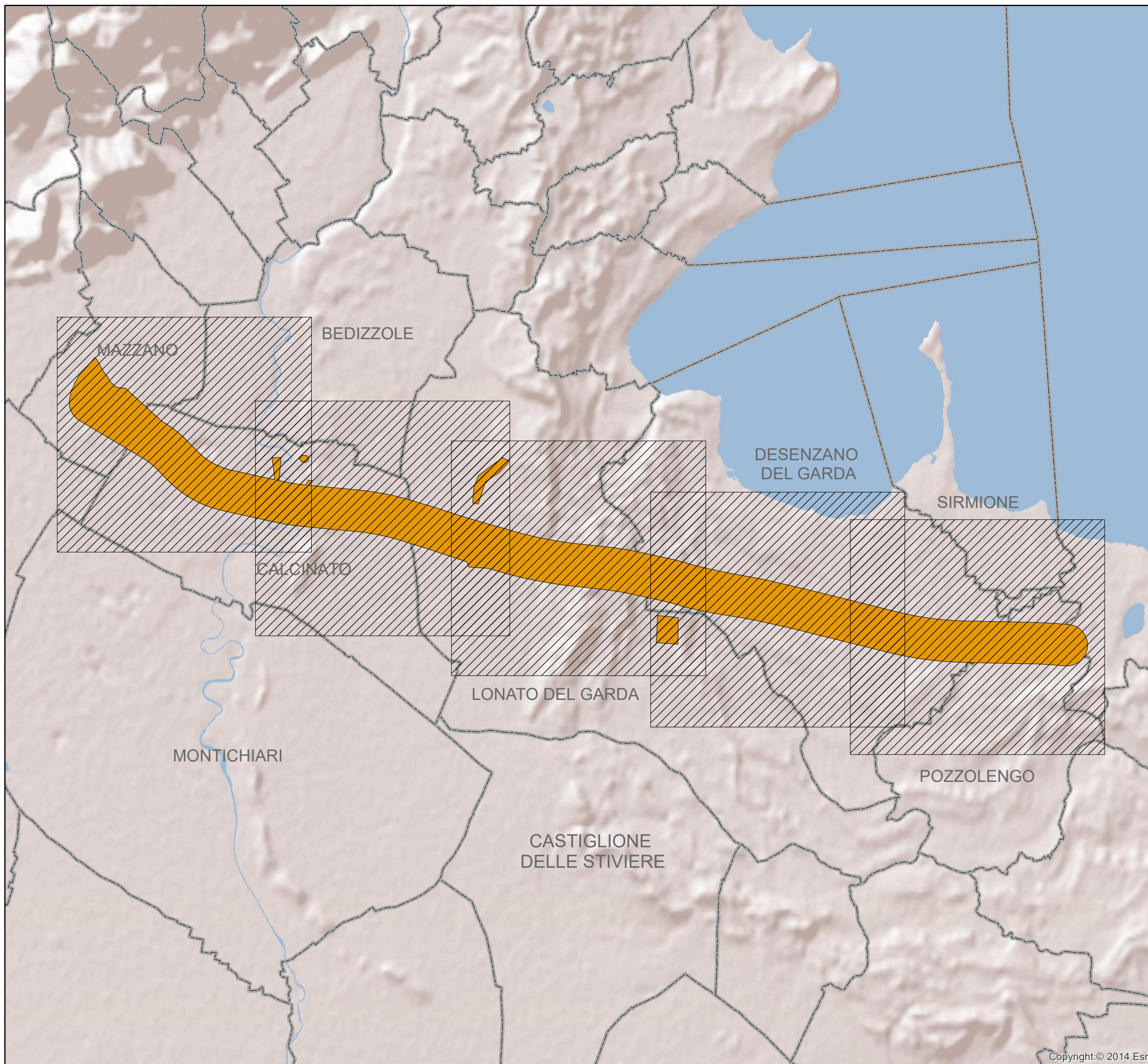
**USO DEL SUOLO - Lombardia**



**Quadro di unione**

**Legenda**

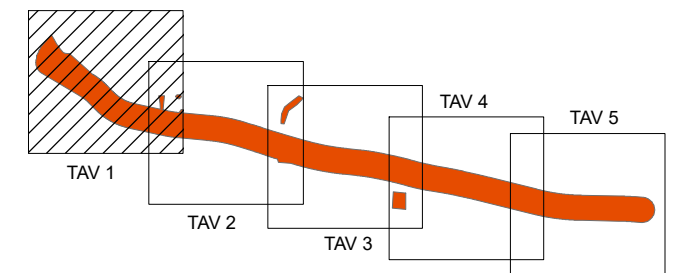
-  Quadri di unione
-  Area di indagine
-  Limiti comunali



**LINEA A.V. /A.C. TORINO – VENEZIA  
Tratta MILANO – VERONA  
Lotto funzionale Brescia-Verona**

**Report Monitoraggio Ambientale  
Componente Ecosistemi e Paesaggio  
Fase AO - Anno 2018**

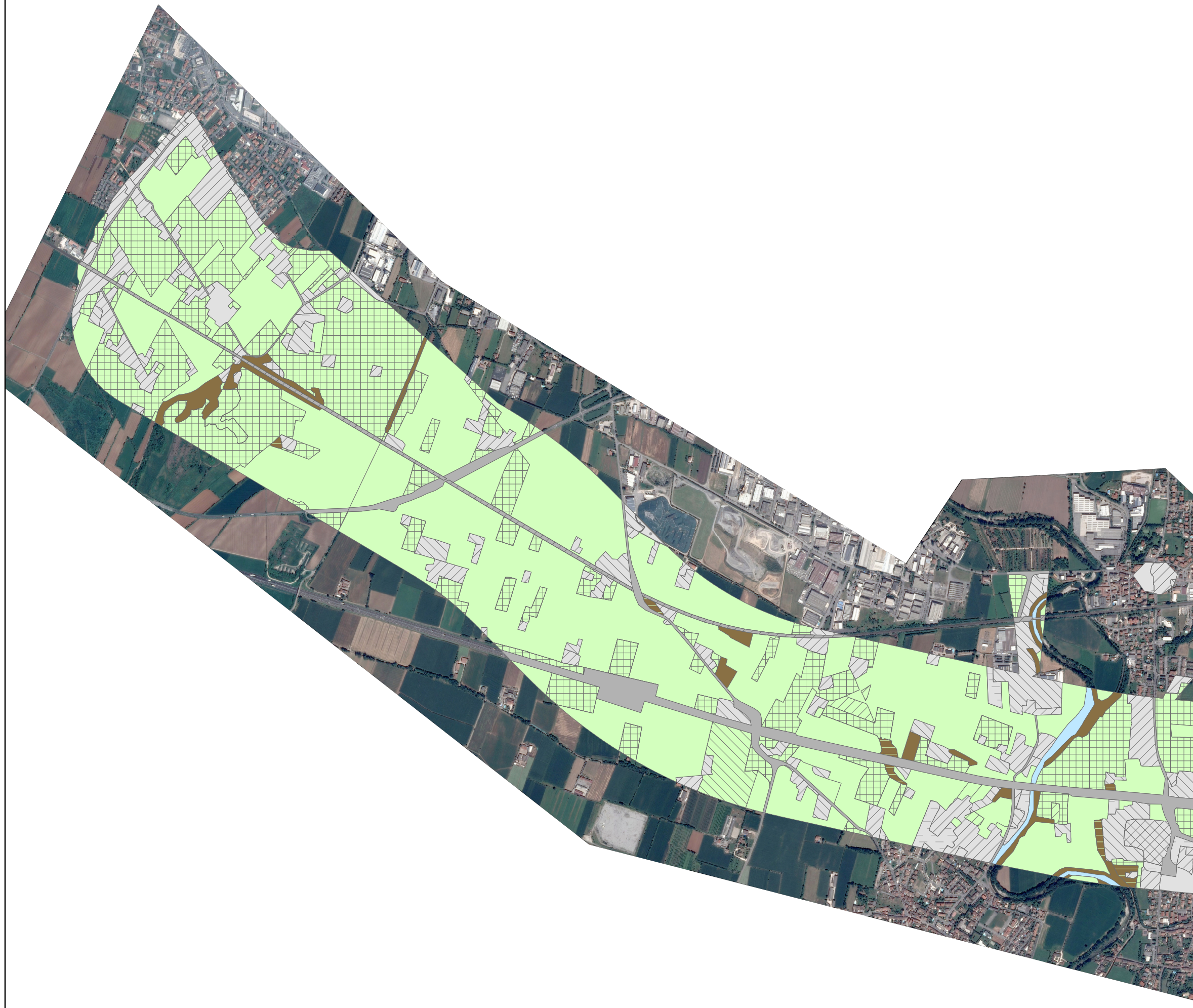
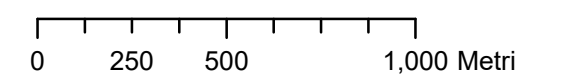
**USO DEL SUOLO - Lombardia**



**TAVOLA 1**

**Legenda**

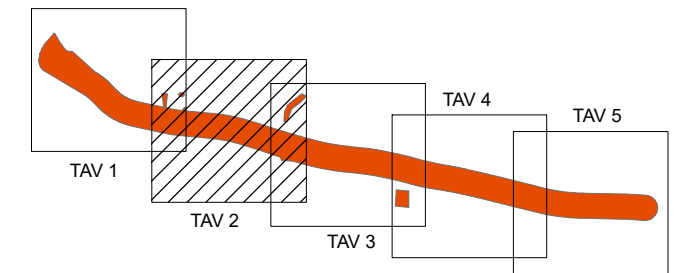
- 111 - Tessuto urbano continuo
- 112 - Insediamento discontinuo
- 121 - Zone produttive e insediamenti di grandi impianti
- 1221 - Reti stradali e spazi accessori
- 1222 - Reti ferroviarie e spazi accessori
- 124 - Aeroporti ed eliporti
- 131 - Cave
- 132 - Discariche
- 133 - Cantieri
- 134 - Aree degradate non utilizzate e non vegetate
- 141 - Aree verdi urbane
- 142 - Aree sportive e ricreative
- 211 - Seminativi semplici
- 221 - Vigneti
- 222 - Frutteti e frutti minori
- 223 - Oliveti
- 224 - Arboricoltura da legno
- 231 - Prati permanenti
- 311 - Boschi latifoglie
- 324 - Cespuglieti e arbusteti
- 331 - Spiagge, dune ed alvei ghiaiosi
- 511 - Alvei fluviali e corsi d'acqua artificiali
- 512 - Bacini idrici



**LINEA A.V. /A.C. TORINO – VENEZIA  
Tratta MILANO – VERONA  
Lotto funzionale Brescia-Verona**

**Report Monitoraggio Ambientale  
Componente Ecosistemi e Paesaggio  
Fase AO - Anno 2018**

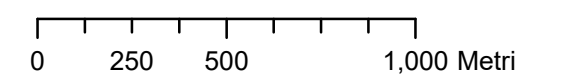
**USO DEL SUOLO - Lombardia**



**TAVOLA 2**

**Legenda**

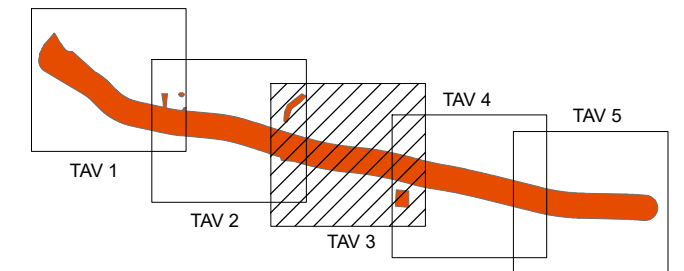
-  111 - Tessuto urbano continuo
-  112 - Insediamento discontinuo
-  121 - Zone produttive e insediamenti di grandi impianti
-  1221 - Reti stradali e spazi accessori
-  1222 - Reti ferroviarie e spazi accessori
-  124 - Aeroporti ed eliporti
-  131 - Cave
-  132 - Discariche
-  133 - Cantieri
-  134 - Aree degradate non utilizzate e non vegetate
-  141 - Aree verdi urbane
-  142 - Aree sportive e ricreative
-  211 - Seminativi semplici
-  221 - Vigneti
-  222 - Frutteti e frutti minori
-  223 - Oliveti
-  224 - Arboricoltura da legno
-  231 - Prati permanenti
-  311 - Boschi latifoglie
-  324 - Cespuglieti e arbusteti
-  331 - Spiagge, dune ed alvei ghiaiosi
-  511 - Alvei fluviali e corsi d'acqua artificiali
-  512 - Bacini idrici



**LINEA A.V. /A.C. TORINO – VENEZIA  
Tratta MILANO – VERONA  
Lotto funzionale Brescia-Verona**

**Report Monitoraggio Ambientale  
Componente Ecosistemi e Paesaggio  
Fase AO - Anno 2018**

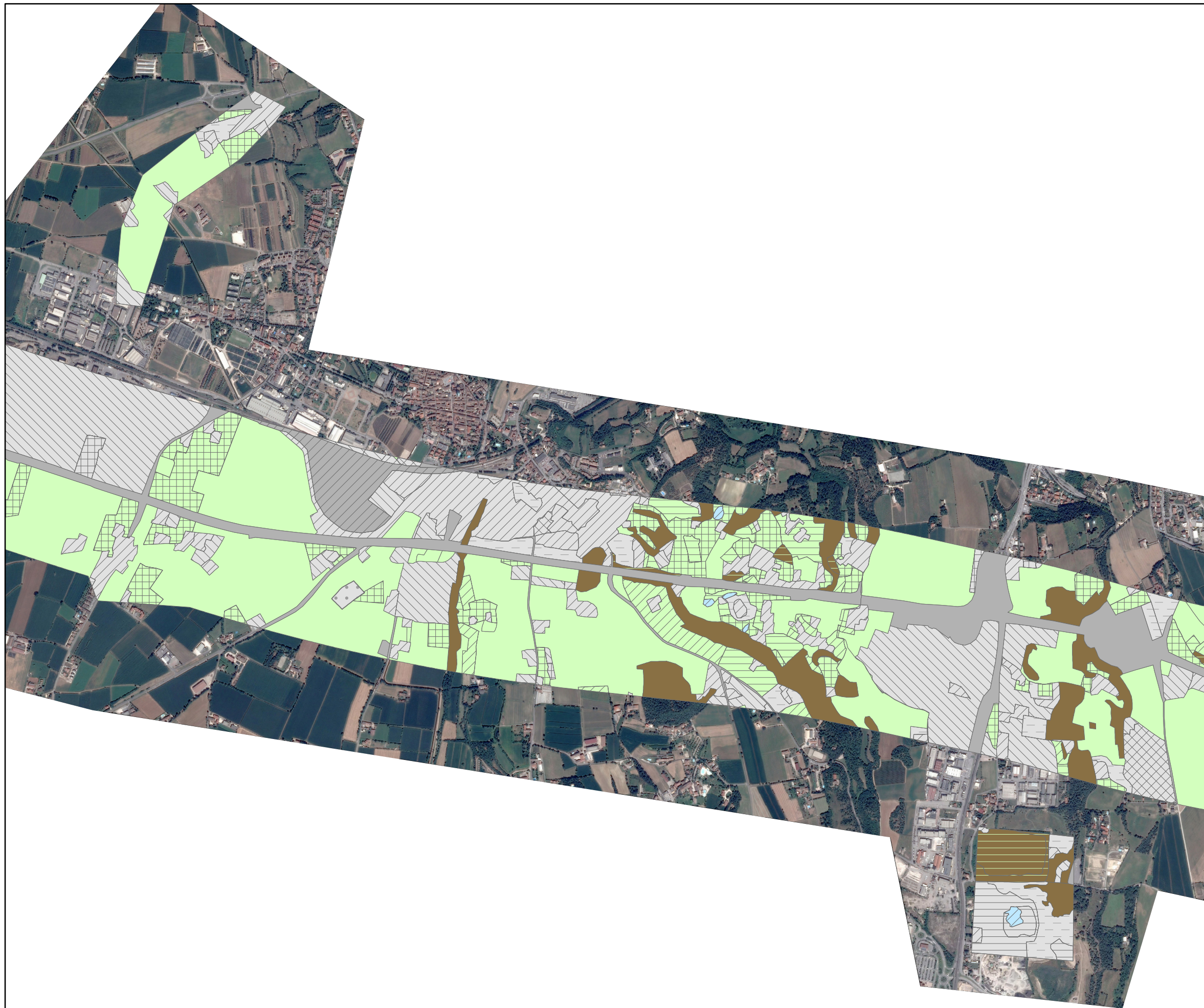
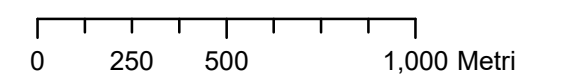
**USO DEL SUOLO - Lombardia**



**TAVOLA 3**

**Legenda**

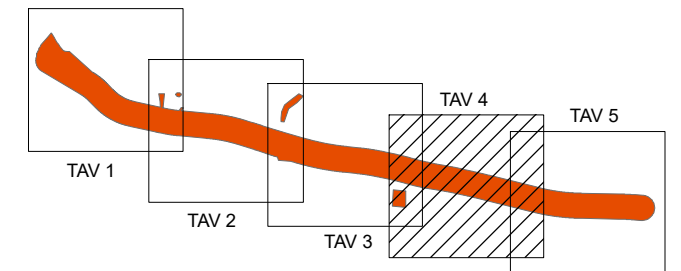
- 111 - Tessuto urbano continuo
- 112 - Insediamento discontinuo
- 121 - Zone produttive e insediamenti di grandi impianti
- 1221 - Reti stradali e spazi accessori
- 1222 - Reti ferroviarie e spazi accessori
- 124 - Aeroporti ed eliporti
- 131 - Cave
- 132 - Discariche
- 133 - Cantieri
- 134 - Aree degradate non utilizzate e non vegetate
- 141 - Aree verdi urbane
- 142 - Aree sportive e ricreative
- 211 - Seminativi semplici
- 221 - Vigneti
- 222 - Frutteti e frutti minori
- 223 - Oliveti
- 224 - Arboricoltura da legno
- 231 - Prati permanenti
- 311 - Boschi latifoglie
- 324 - Cespuglieti e arbusteti
- 331 - Spiagge, dune ed alvei ghiaiosi
- 511 - Alvei fluviali e corsi d'acqua artificiali
- 512 - Bacini idrici



**LINEA A.V. /A.C. TORINO – VENEZIA  
Tratta MILANO – VERONA  
Lotto funzionale Brescia-Verona**

**Report Monitoraggio Ambientale  
Componente Ecosistemi e Paesaggio  
Fase AO - Anno 2018**

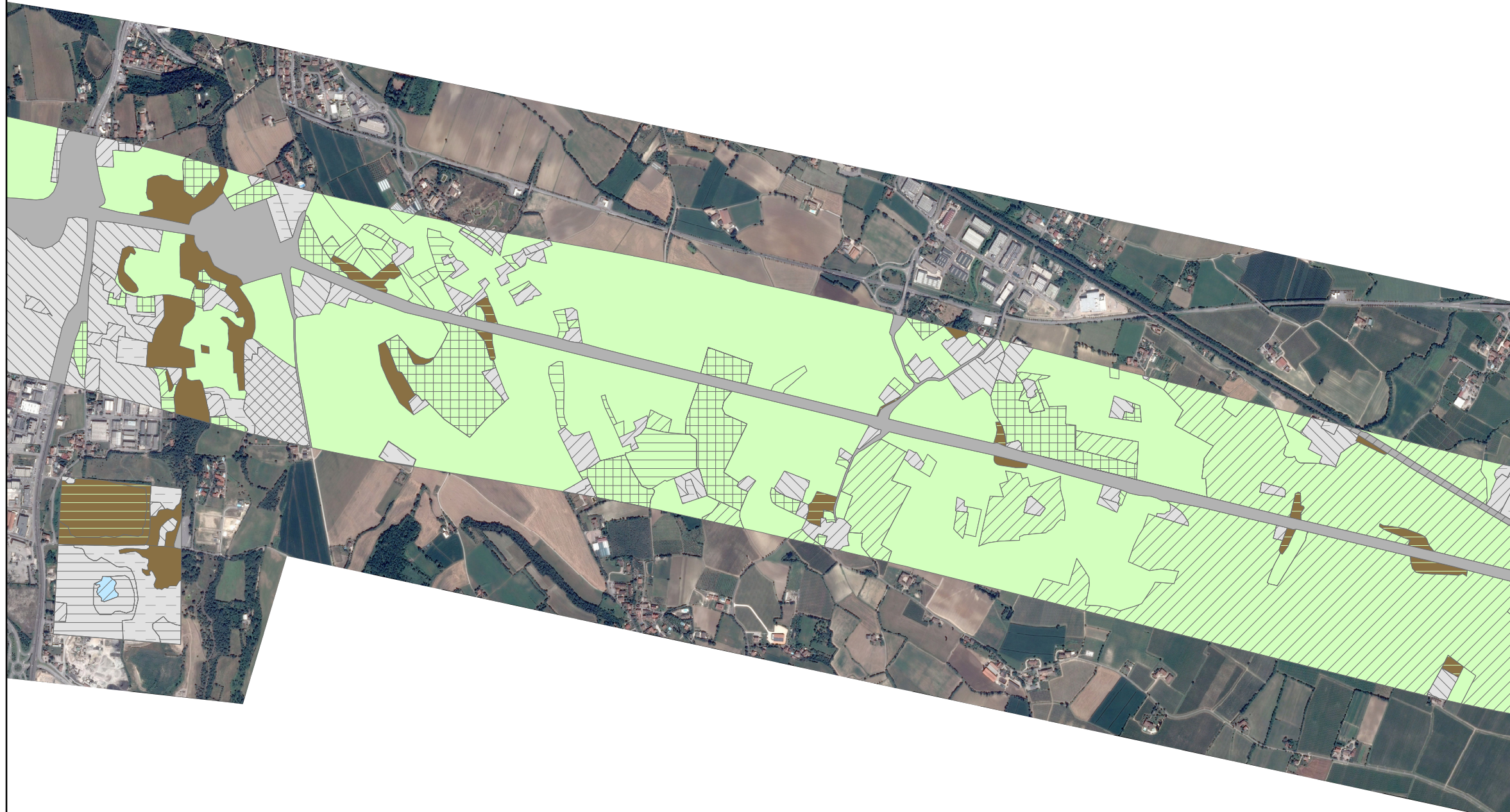
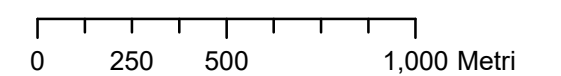
**USO DEL SUOLO - Lombardia**



**TAVOLA 4**

**Legenda**

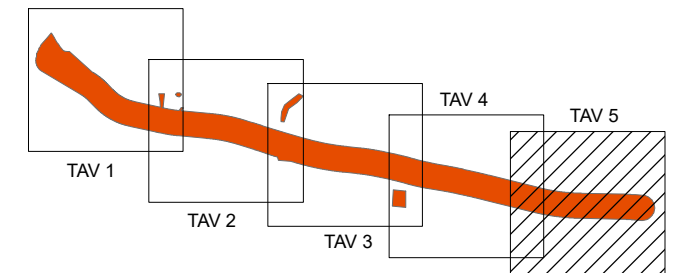
-  111 - Tessuto urbano continuo
-  112 - Insediamento discontinuo
-  121 - Zone produttive e insediamenti di grandi impianti
-  1221 - Reti stradali e spazi accessori
-  1222 - Reti ferroviarie e spazi accessori
-  124 - Aeroporti ed eliporti
-  131 - Cave
-  132 - Discariche
-  133 - Cantieri
-  134 - Aree degradate non utilizzate e non vegetate
-  141 - Aree verdi urbane
-  142 - Aree sportive e ricreative
-  211 - Seminativi semplici
-  221 - Vigneti
-  222 - Frutteti e frutti minori
-  223 - Oliveti
-  224 - Arboricoltura da legno
-  231 - Prati permanenti
-  311 - Boschi latifoglie
-  324 - Cespuglieti e arbusteti
-  331 - Spiagge, dune ed alvei ghiaiosi
-  511 - Alvei fluviali e corsi d'acqua artificiali
-  512 - Bacini idrici



**LINEA A.V. /A.C. TORINO – VENEZIA  
Tratta MILANO – VERONA  
Lotto funzionale Brescia-Verona**

**Report Monitoraggio Ambientale  
Componente Ecosistemi e Paesaggio  
Fase AO - Anno 2018**

**USO DEL SUOLO - Lombardia**



**TAVOLA 5**

**Legenda**

-  111 - Tessuto urbano continuo
-  112 - Insediamento discontinuo
-  121 - Zone produttive e insediamenti di grandi impianti
-  1221 - Reti stradali e spazi accessori
-  1222 - Reti ferroviarie e spazi accessori
-  124 - Aeroporti ed eliporti
-  131 - Cave
-  132 - Discariche
-  133 - Cantieri
-  134 - Aree degradate non utilizzate e non vegetate
-  141 - Aree verdi urbane
-  142 - Aree sportive e ricreative
-  211 - Seminativi semplici
-  221 - Vigneti
-  222 - Frutteti e frutti minori
-  223 - Oliveti
-  224 - Arboricoltura da legno
-  231 - Prati permanenti
-  311 - Boschi latifoglie
-  324 - Cespuglieti e arbusteti
-  331 - Spiagge, dune ed alvei ghiaiosi
-  511 - Alvei fluviali e corsi d'acqua artificiali
-  512 - Bacini idrici

