

SEZIONE TRASVERSALE

SCALA 1:20

CROSS SECTION

SCALE 1:20

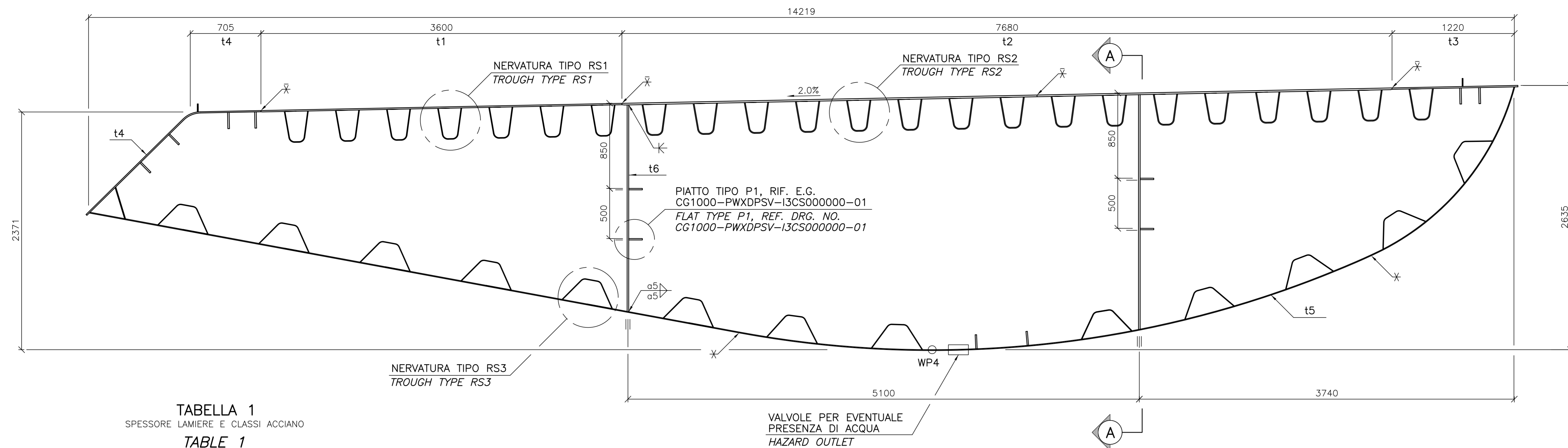


TABELLA 1

SPESORE LAMIERE E CLASSI ACCIAIO

TABLE 1

PLATE THICKNESS AND STEEL GRADE

	CS4	CS5
CASSONE STRADALE TIPO ROADWAY GIRDER TYPE		
t1 LAMIERE CORSIA DI EMERGENZA EMERGENCY LANE	14	14
t2 LAMIERE CORSIA DI MARCIA NORMALE E DI SORPASSO INNER AND OUTER LANE	17	17
t3 LAMIERE D'IMPALCATO INTERNE INNER DECK PLATE	14	14
t4 LAMIERE DI BORDO ED ESTERNE EDGE PLATE AND OUTER DECK PLATE	12	15
t5 PIATTABANDA INFERIORE BOTTOM PLATE	12	14
t6 DIAFRAMMA LONGITUDINALE LONGITUDINAL DIAPHRAGM	16	16
RS1 NERVATURA TIPO RS1 TROUGH TYPE RS1	7	9
RS2 NERVATURA TIPO RS2 TROUGH TYPE RS2	9	9
RS3 NERVATURA TIPO RS3 TROUGH TYPE RS3	6	8
CLASSE ACCIAIO STEEL GRADE	S460	S460

SEZIONE A-A

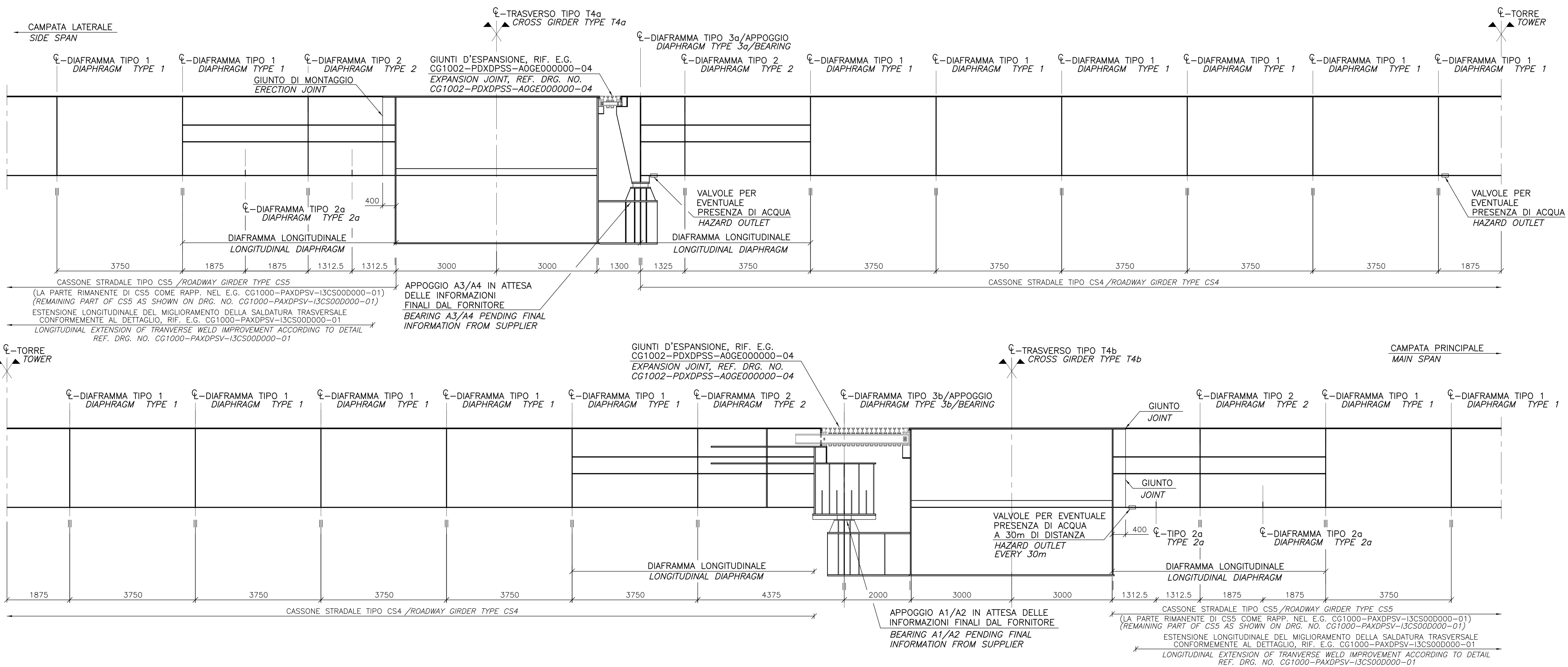
SCALA 1:50

PER IL QUINTO AL TRAVERSO, RIF. E.G. CG1000-PBXDPSV-I3CS000000-01

SECTION A-A

SCALE 1:50

FOR JOINT AT CROSS GIRDER, REF. DRG. NO CG1000-PBXDPSV-I3CS000000-01



NOTE GENERALI

NOTE:

DIMENSIONI: TUTTE LE DIMENSIONI SONO IN MILLIMETRI, SALVO OVE DIVERSAMENTE INDICATO.
MATERIALI: CLASSE ACCIAIO SECONDO TABELLA 1.

LEGENDA:

○ WP PUNTO DI RIFERIMENTO

ELABORATI DI RIFERIMENTO:

CG1000-PSXDPSV-000000000-01 NOTE GENERALI
CG1000-PWXDPSV-I3CS000000-01 IMPALCATO STRADALE-CAMPATA PRINCIPALE E LATERALI, SEZIONE PRINCIPALE E LATERALI, DETTAGLI 1
CG1000-PBXDPSV-I3CS000000-01 IMPALCATO STRADALE-CAMPATA PRINCIPALE E LATERALI, DETTAGLI 1
CG1000-PDXDPSV-A0GE000000-04 SISTEMA DI ARTICOLAZIONE, SCHEMA GIUNTI D'ESPANSIONE STRADALI

NOTES:

DIMENSIONS: DIMENSIONS ARE IN MILLIMETRES UNLESS OTHERWISE NOTED.

MATERIALS: STEEL GRADE ACCORDING TO TABLE 1.

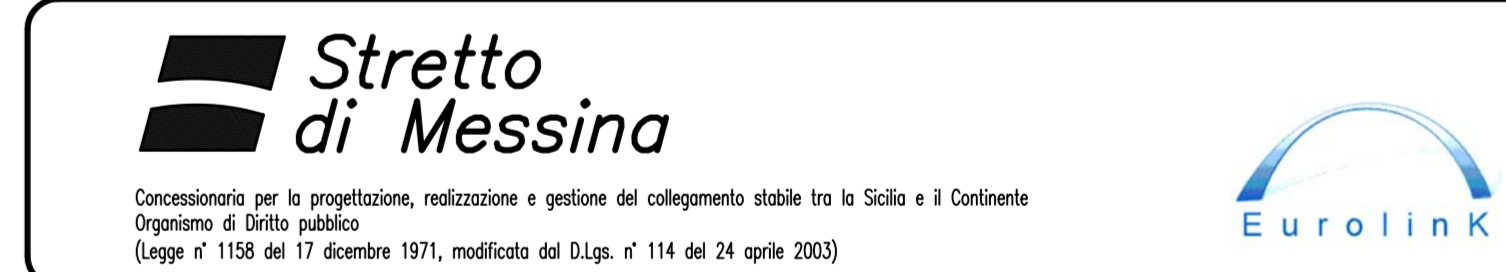
LEGENDS:

○ WP WORK POINT

REFERENCES:

CG1000-PSXDPSV-000000000-02 GENERAL NOTES
CG1000-PWXDPSV-I3CS000000-01 ROADWAY-MAIN AND SIDE SPAN, SECTION
CG1000-PBXDPSV-I3CS000000-01 ROADWAY-MAIN AND SIDE SPAN, DETAILS 1
CG1000-PDXDPSV-A0GE000000-04 ARTICULATION SYSTEM, EXPANSION JOINTS ROADWAY

QUESTO ELABORATO GRAFICO VA LETTO INSIEME A:
THIS DRAWING TO BE READ IN CONJUNCTION WITH:
CG1000-PAXDPSV-I3CS000000-02
CG1000-PBXDPSV-I3CS000000-03



PONTE SULLO STRETTO DI MESSINA
PROGETTO DEFINITIVO

EUROLINK S.C.p.A.
IMPRESE S.p.A. (Mandatante)
SOCIETA' ITALIANA PER CONDOTTE D'ACQUA S.p.A. (Mandatante)
COOPERATIVA MURATORI E CEMENTISTI - C.M.C. di Ravenna Soc. Coop. a.r.l. (Mandatante)
SACRES S.A.S. (Mandatante)
ISHKAWAJIMA - HARIMA HEAVY INDUSTRIES CO. LTD. (Mandatante)
A.C.I. S.C.P.A. - CONSORZIO STABILE (Mandatante)

IL PROGETTISTA
COWI
Ing. E.M. Vajz
Dott. Ing. E. Pozzi
Dott. Ing. G. Fiammenghi
STRETTO DI MESSINA
Direttore Generale e
R&D Direzione
Ing. G. Fiammenghi
STRETTO DI MESSINA
Amministratore Delegato
Dott. P. Ciucci

OPERA D'ATTRAVERSAMENTO
SOVRASTRUTTURE
IMPALCATO
CASSONI STRADALI
CAMPATA DI TORRE - SEZIONE E PROSPETTO

REV.	DATA	DESCRIZIONE	REDATTO	VERIFICATO	APPROVATO	SCALA
1/0	20-08-2011	EMISSIONE FINALE	LUU/HEAL	HPD	HPD/LSJ	VARIE

NOME DEL FILE: P50097_F0.DWG