

NOTE GENERALI

NOTE:
 DIMENSIONI: TUTTE LE DIMENSIONI SONO IN MILLIMETRI, SALVO OVE DIVERSAMENTE INDICATO.
 MATERIALI: CLASSE ACCIAIO SECONDO TABELLA 1.

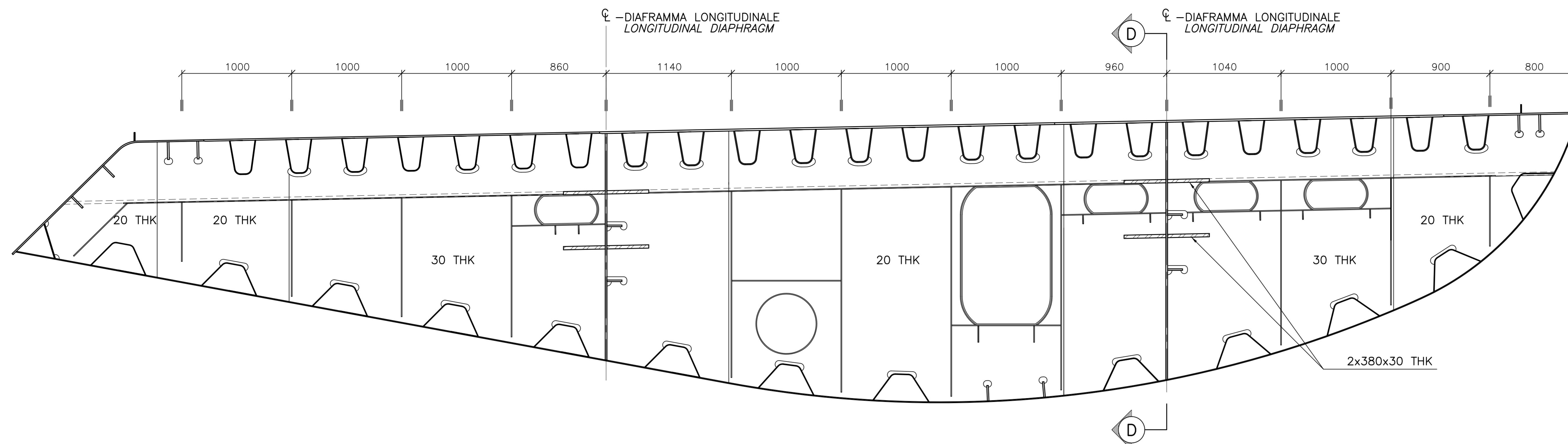
ELABORATI DI RIFERIMENTO:
 CG1000-PSXDPSV-0000000000-01 NOTE GENERALI
 CG1000-PWXDPSV-13CS000000-01 IMPALCATO STRADALE-CAMPATA PRINCIPALE E LATERALI, SEZIONE

NOTES:
 DIMENSIONS: DIMENSIONS ARE IN MILLIMETRES UNLESS OTHERWISE NOTED.
 MATERIALS: STEEL GRADE ACCORDING TO TABLE 1.

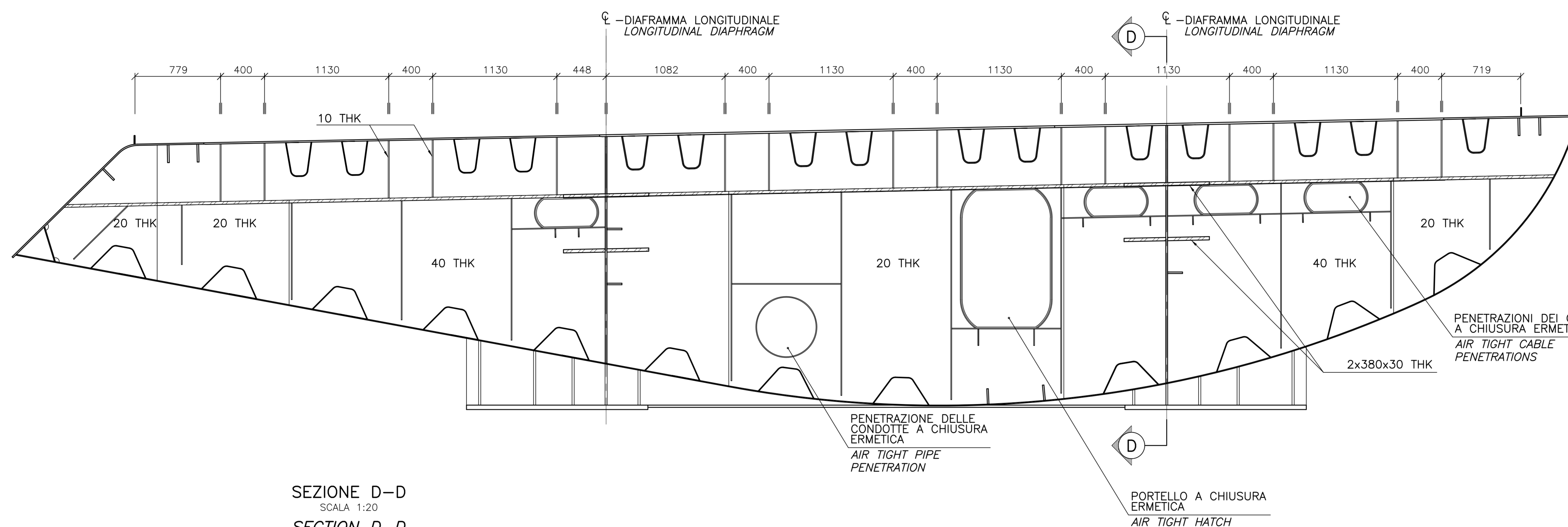
REFERENCES:
 CG1000-PSXDPSV-0000000000-01 GENERAL NOTES
 CG1000-PWXDPSV-13CS000000-01 ROADWAY-MAIN AND SIDE SPAN-SECTION

QUESTO ELABORATO GRAFICO VA LETTO INSIEME A:
 THIS DRAWING TO BE READ IN CONJUNCTION WITH:
 CG1000-PAXDPSV-13CS000000-01
 CG1000-PAXDPSV-13CS000000-02

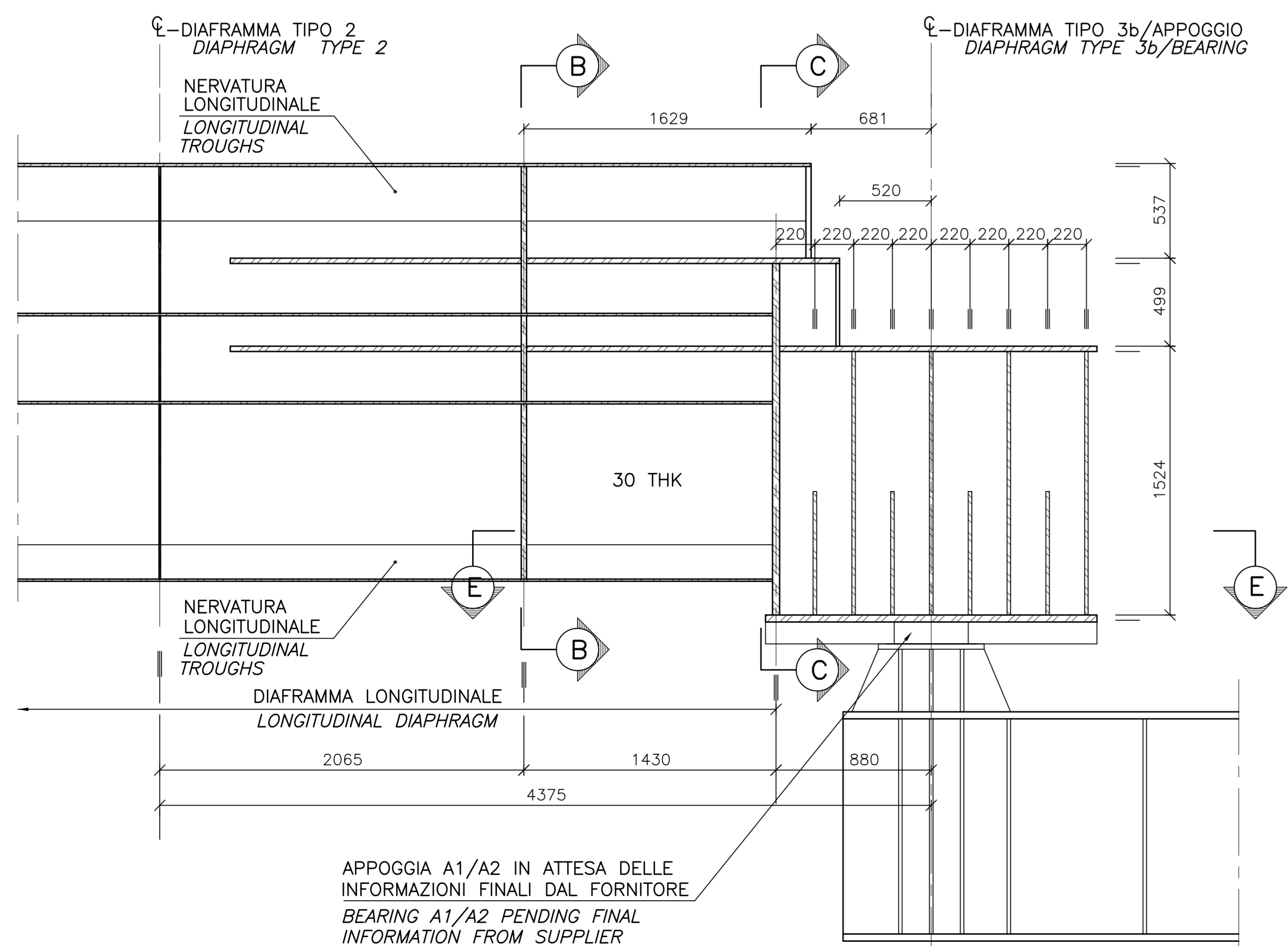
SEZIONE B-B
 SCALA 1:20
 SECTION B-B
 SCALE 1:20



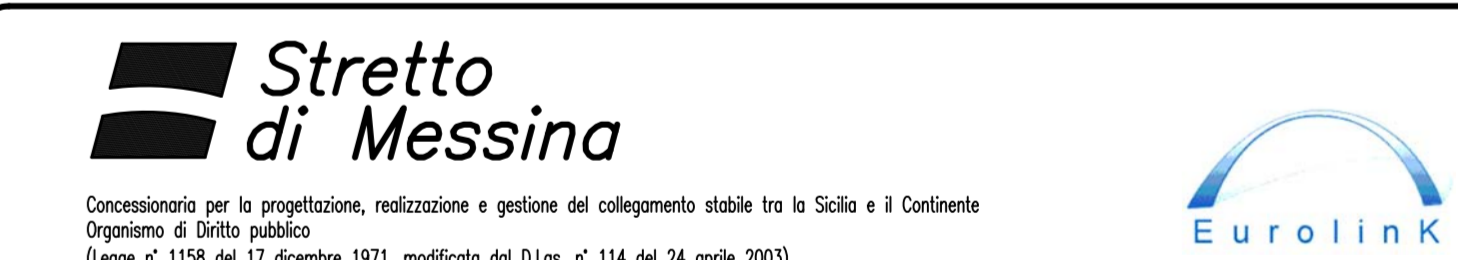
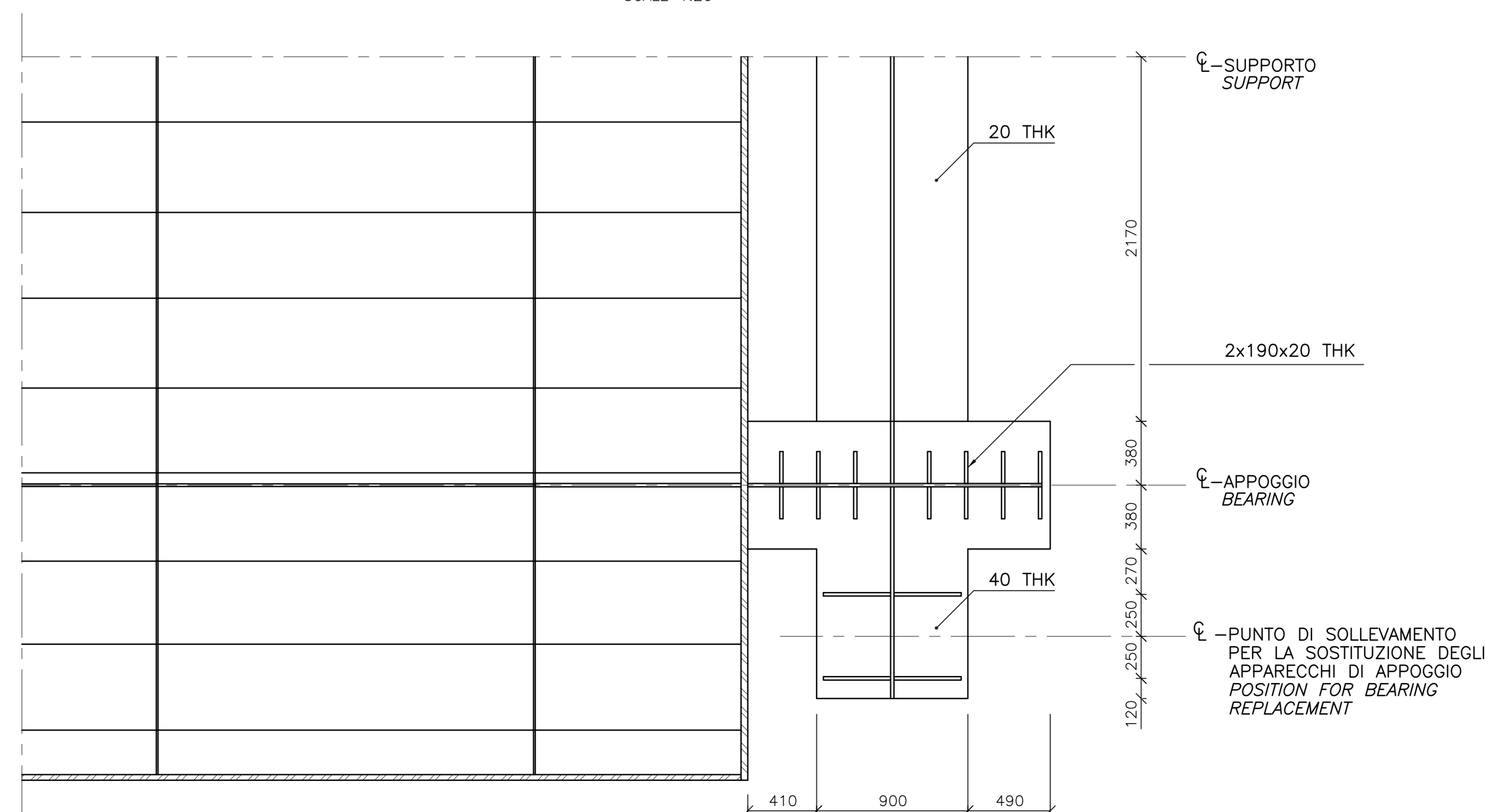
SEZIONE C-C
 SCALA 1:20
 SECTION C-C
 SCALE 1:20



SEZIONE D-D
 SCALA 1:20
 SECTION D-D
 SCALE 1:20



SEZIONE E-E
 SCALA 1:20
 SECTION E-E
 SCALE 1:20



PONTE SULLO STRETTO DI MESSINA
 PROGETTO DEFINITIVO

EUROLINK S.C.p.A.
 IMPRESA S.p.A. (Mandatista)
 SOCIETA' ITALIANA PER CONDOTTE D'ACQUA S.p.A. (Mandatista)
 COOPERATIVA MURATORI E CEMENTISTI - C.M.C. di Ravenna Soc. Coop. a.r.l. (Mandatista)
 SACOT S.A.S. (Mandatista)
 ISHKAWAJIMA - HARIMA HEAVY INDUSTRIES CO. Ltd. (Mandatista)
 A.C.I. S.C.P.A. - CONSORZIO STABILE (Mandatista)

IL PROGETTISTA COWI Ing. E.M. Vajz	IL CONTRATTORE GENERALE Project Manager (Ing. P.P. Marcheselli)	STRETTO DI MESSINA Direttore Generale e R&P Responsabile (Ing. G. Fiammenghi)	STRETTO DI MESSINA Amministratore Delegato (Dott. P. Cucco)
---	---	--	---

OPERA D'ATTRAVERSAMENTO
 SOVRASTRUTTURE
 IMPALCATO
 CASSONI STRADALI
 CAMPATA DI TORRE - DETTAGLI

REV.	DATA	DESCRIZIONE	REDATTO	VERIFICATO	APPROVATO	SCALA
170	20-06-2011	EMISSIONE FINALE	LUJ/HEAL	HPO	HPO/LSJ	VARIE