

SEZIONE TRASVERSALE
SCALA 1:20
CROSS SECTION
SCALE 1:20

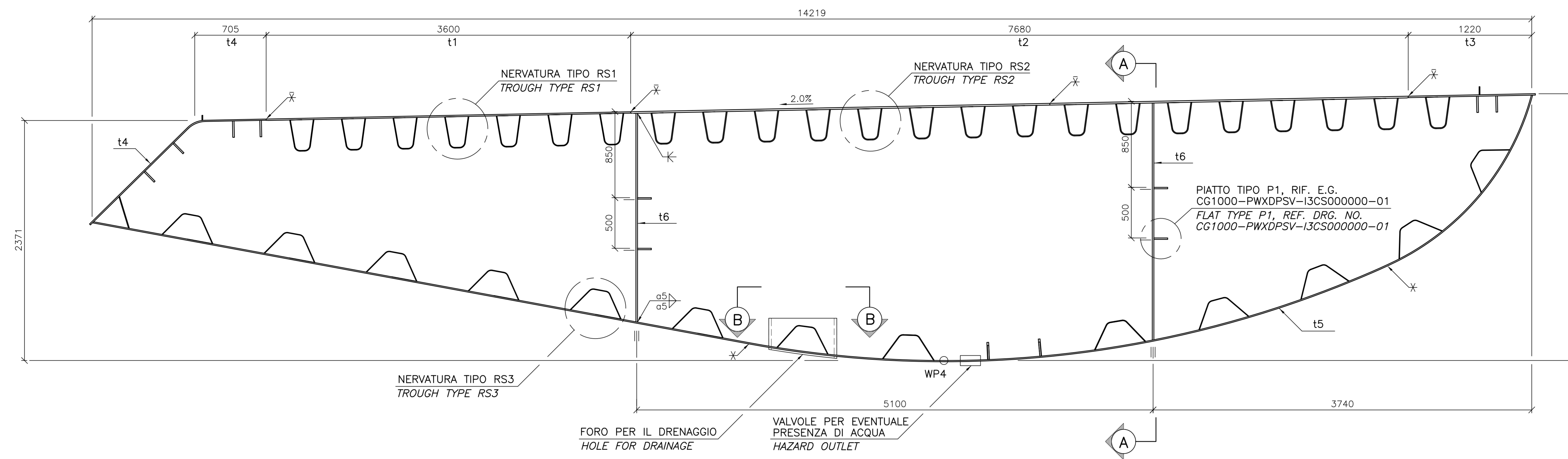
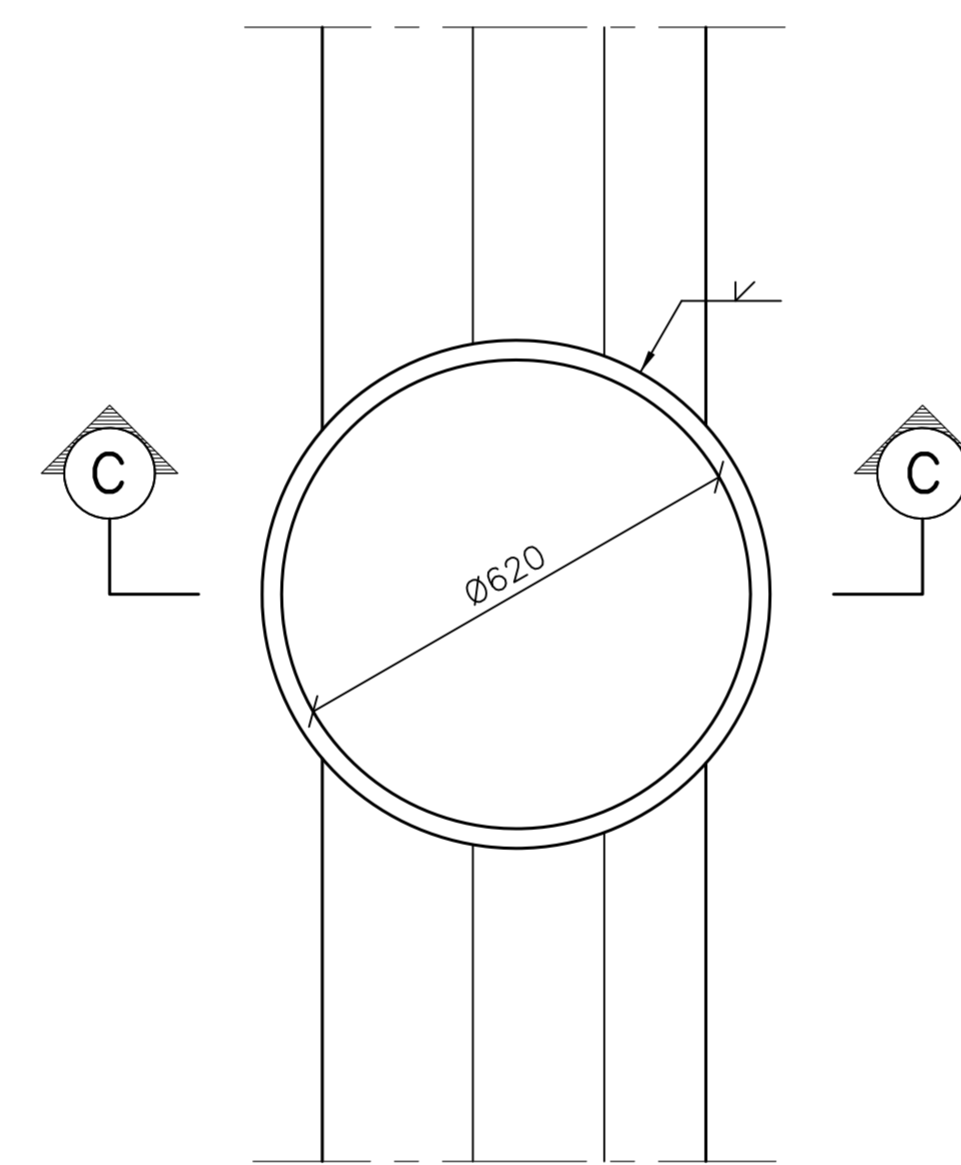


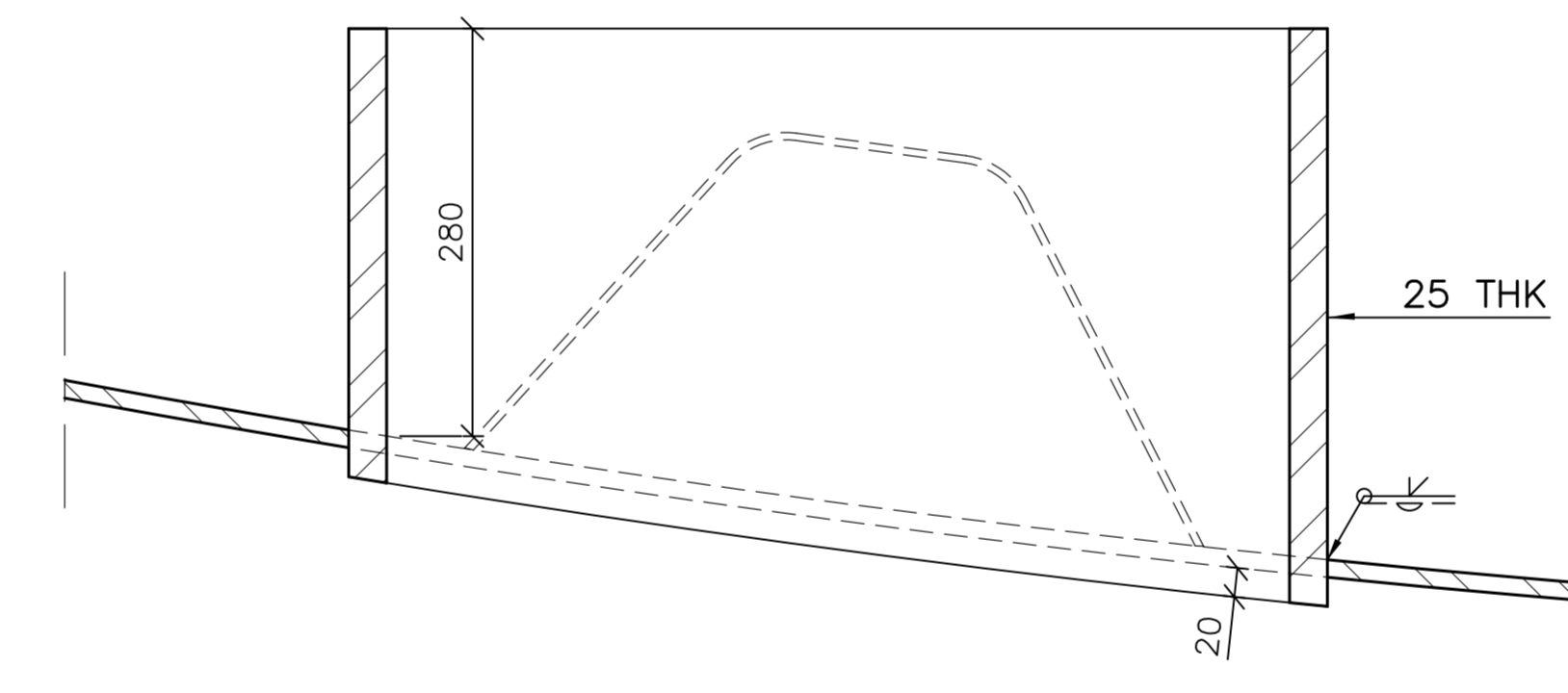
TABELLA 1
SPESSORE LAMIERE E CLASSI ACCIAIO
TABLE 1
PLATE THICKNESS AND STEEL GRADE

CASSONE STRADALE TIPO ROADWAY GIRDER TYPE	CS7
t1 LAMIERE CORSIA DI EMERGENZA EMERGENCY LANE	14
t2 LAMIERE CORSIA DI MARCIA NORMALE E DI SORPASSO INNER AND OUTER LANE	17
t3 LAMIERE D'IMPALCATO INTERNE INNER DECK PLATE	14
t4 LAMIERE DI BORDO ED ESTERNE EDGE PLATE AND OUTER DECK PLATE	12
t5 PIATTABANDA INFERIORE BOTTOM PLATE	13
t6 DIAFRAMMA LONGITUDINALE LONGITUDINAL DIAPHRAGM	16
RS1 NERVATURA TIPO RS1 TROUGH TYPE RS1	7
RS2 NERVATURA TIPO RS2 TROUGH TYPE RS2	9
RS3 NERVATURA TIPO RS3 TROUGH TYPE RS3	6
CLASSE ACCIAIO STEEL GRADE	S460

SEZIONE B-B
SCALA 1:10
SECTION B-B
SCALE 1:10



SEZIONE C-C
SCALA 1:5
SECTION C-C
SCALE 1:5



NOTE GENERALI

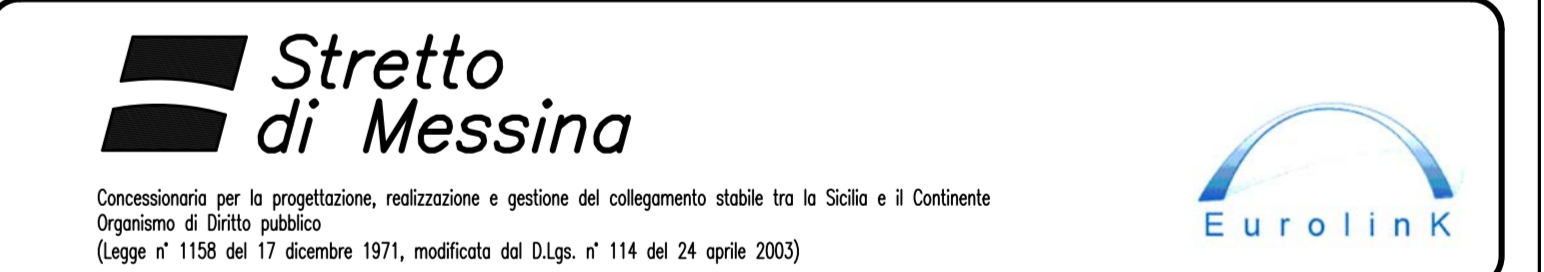
NOTE:
DIMENSIONI: TUTTE LE DIMENSIONI SONO IN MILLIMETRI, SALVO OVE DIVERSAMENTE INDICATO.
MATERIALI: CLASSE ACCIAIO SECONDO TABELLA 1.

ELABORATI DI RIFERIMENTO:
CG1000-PSXDPSV-0000000000-01 NOTE GENERALI
CG1000-PWXDPSV-13CS000000-01 IMPALCATO STRADALE-CAMPATA PRINCIPALE E LATERALI, SEZIONE

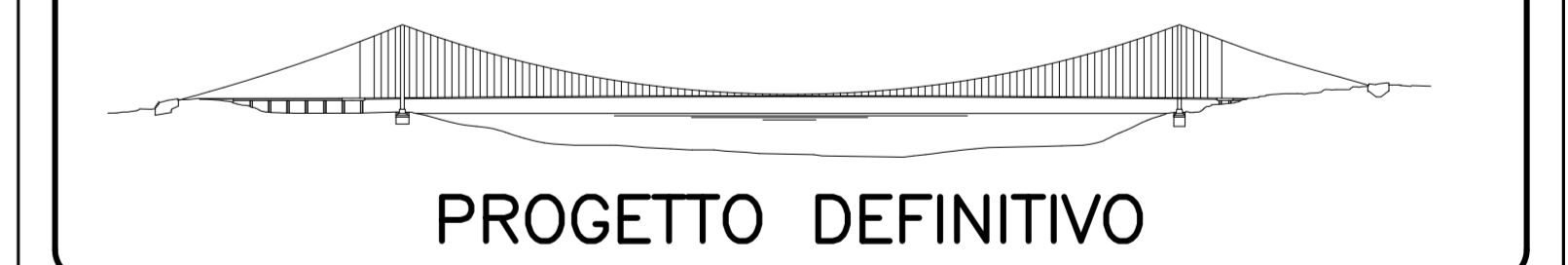
NOTES:
DIMENSIONS: DIMENSIONS ARE IN MILLIMETRES UNLESS OTHERWISE NOTED.
MATERIALS: STEEL GRADE ACCORDING TO TABLE 1.

REFERENCES:
CG1000-PSXDPSV-0000000000-01 GENERAL NOTES
CG1000-PWXDPSV-13CS000000-01 ROADWAY-MAIN AND SIDE SPAN, SECTION

QUESTO ELABORATO GRAFICO VA LETTO INSIEME A:
THIS DRAWING TO BE READ IN CONJUNCTION WITH:
CG1000-PAXDPSV-13CS000000-03



PONTE SULLO STRETTO DI MESSINA



PROGETTO DEFINITIVO

EUROLINK S.C.p.A.
IMPRESA S.p.A. (Mandatario)
SOCIETA' ITALIANA PER CONDOTTE D'ACQUA S.p.A. (Mandatario)
COOPERATIVA MURATORI E CEMENTISTI - C.M.C. di Ravenna Soc. Coop. a.r.l. (Mandatario)
SACOTR S.A.S. (Mandatario)
ISHKAWAJMA - HARIMA HEAVY INDUSTRIES CO. Ltd. (Mandatario)
A.C.I. S.C.P.A. - CONSORZIO STABILE (Mandatario)

IL PROGETTISTA	IL CONTRAENTE GENERALE	STRETTO DI MESSINA	STRETTO DI MESSINA
COWI Ing. E.M. Vajz Dist. Ingegneri Milano n° 15408	Project Manager (Ing. P.P. Marcheselli)	Direttore Generale e R&D Validation (Ing. G. Fiammenghi)	Amministratore Delegato (Dott. P. Ciucci)

OPERA D'ATTRAVERSAMENTO SOVRASTRUTTURE IMPALCATO CASSONI STRADALI PARTE TERMINALE - SEZIONE PS0100_FD

REV.	DATA	DESCRIZIONE	REDATTO	VERIFICATO	APPROVATO	SCALA:
1	20-06-2011	EMISSIONE FINALE	LDU/HEAL	HPD	HPD/LSJ	1:20

NOME DEL FILE: PS0100_FD.dwg