



**Piano Stralcio di Bacino
per l'Assetto Idrogeologico (P.A.I.)**

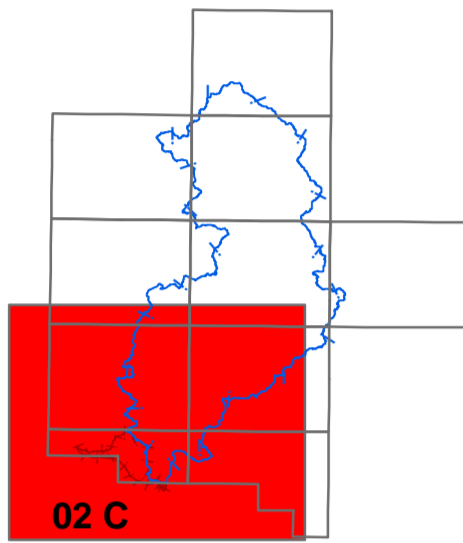
(ART. 1 D.L. 150/98 CONVERTITO CON MODIFICHE CON LA L. 267/98 E SS.MM.II.)

Bacino Idrografico del F. Imera Meridionale (072)
**Area territoriale tra il Bacino Idrografico del F. Palma e il
Bacino Idrografico del F. Imera Meridionale (071)**



CARTA LITOLOGICA

Tav. N° 02 C
Scala 1:50.000



LEGENDA

- Alluvioni
- Arenarie a cemento calcareo
- Arenarie molassiche
- Arenarie quarzose Verrucano
- Arenarie quarzoso-feldspatiche
- Argille
- Argille brecciate
- Argille varicolori
- Breccie dolomitiche, Dolareniti
- Calcareniti (Tufo)
- Calcari
- Calcari marnosi, Marne
- Calcari metamorfici
- Conglomerati poligenici
- Depositi lacustri
- Derriti di falda
- Dolareniti, Calcilutti dolomitizzate
- Gessoso - Solfifera
- Laghi
- Metamorfiti alto grado (paragneiss, anfiboliti)
- Metamorfiti di basso grado (filladi, micascisti)
- Pantani
- Quarzareniti M. Soro
- Quarzareniti numidiche
- Rocce granitoidi e Pegmatiti
- Sabbie eoliche
- Sequenze miste prevalentemente arenacee
- Sequenze miste prevalentemente argillose
- Sequenze miste prevalentemente carbonatiche
- Sequenze miste prevalentemente silicee
- Tripoli
- Vulcaniti acide, Pomici
- Vulcaniti acide, Ricchi, Trachiti - Ossidiane
- Vulcaniti basiche, Basalti, Vulcanoclastiti subacquee
- Vulcaniti basiche, Vulcanoclastiti subaeree, Ceneri

Estratta da: Regione Siciliana - Ente Minerario Siciliano in L. - Schema di Piano dei Materiali di Cava e dei Materiali Lapidei di Pregio - 2002 - R.T.I. GEO-CEPA

