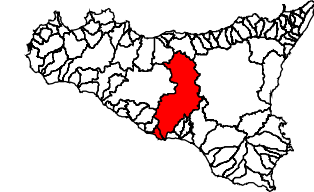




### Piano Stralcio di Bacino per l'Assetto Idrogeologico (P.A.I.)

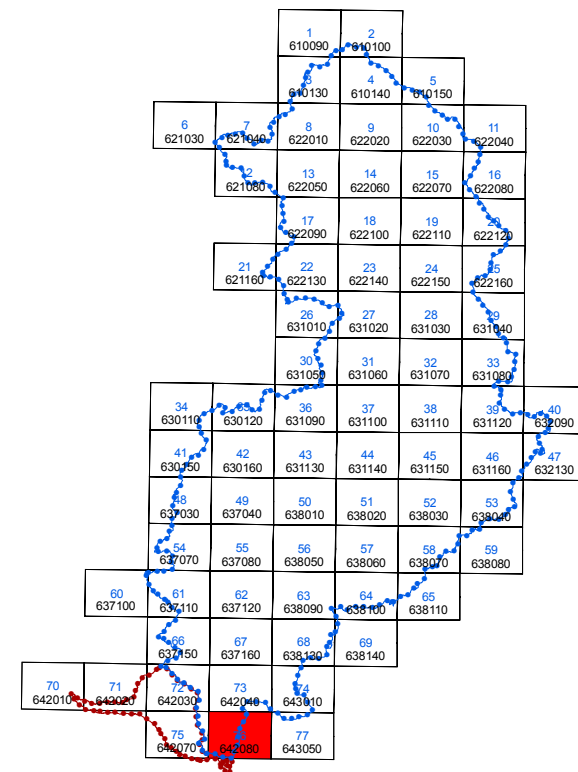
(ART.1 D.L. 180/98 CONVERTITO CON MODIFICHE CON LA L. 287/99 e ss. mm. ii.)

Bacino Idrografico del F. Imera Meridionale (072)  
Area territoriale tra il Bacino Idrografico del F. Palma e il  
Bacino Idrografico del F. Imera Meridionale (071)



CARTA DEI DISSESTI N° 76

COMUNI DI:  
LICATA  
Scala 1:10.000



Anno 2005

### LEGENDA

#### FENOMENI FRANOSI

- Crollo e/o ribaltamento
- Colamento rapido
- Sprofondamento
- Scorrimento
- Frana complessa
- Espansione laterale o deformazione gravitativa (DGPV)
- Colamento lento
- Area a franosità diffusa
- Deformazione superficiale lenta
- Calanco
- Dissesti dovuti ad erosione accelerata
- Sito d'attenzione

#### STATO DI ATTIVITA'

- Attivo
- Inattivo
- Quiescente
- Stabilizzato artificialmente o naturalmente

- Limite bacino idrografico
- Limite dell'area intermedia
- Limite comunale

