

SEZIONE TRASVERSALE  
CROSS SECTION  
SCALE 1:20

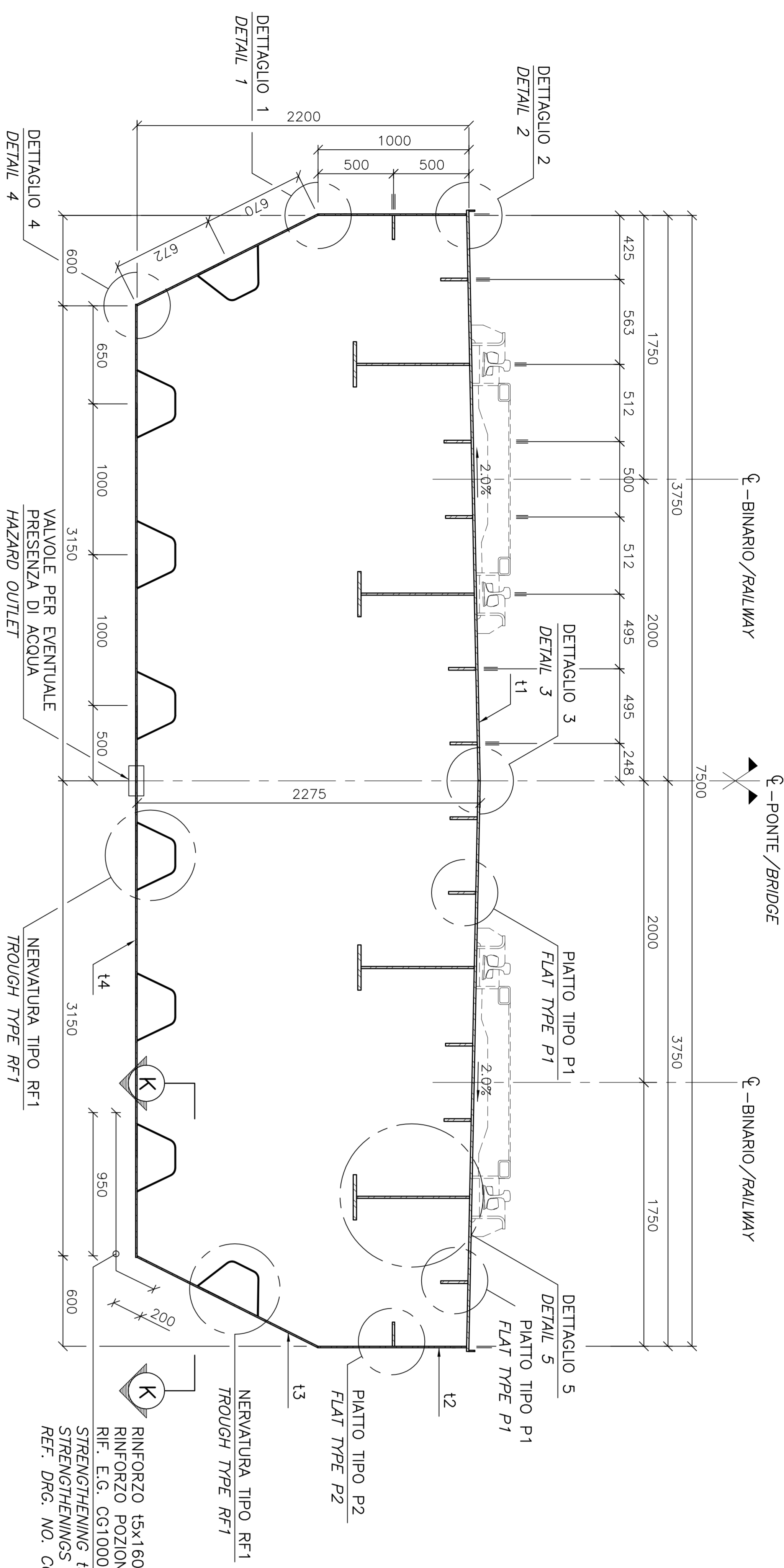
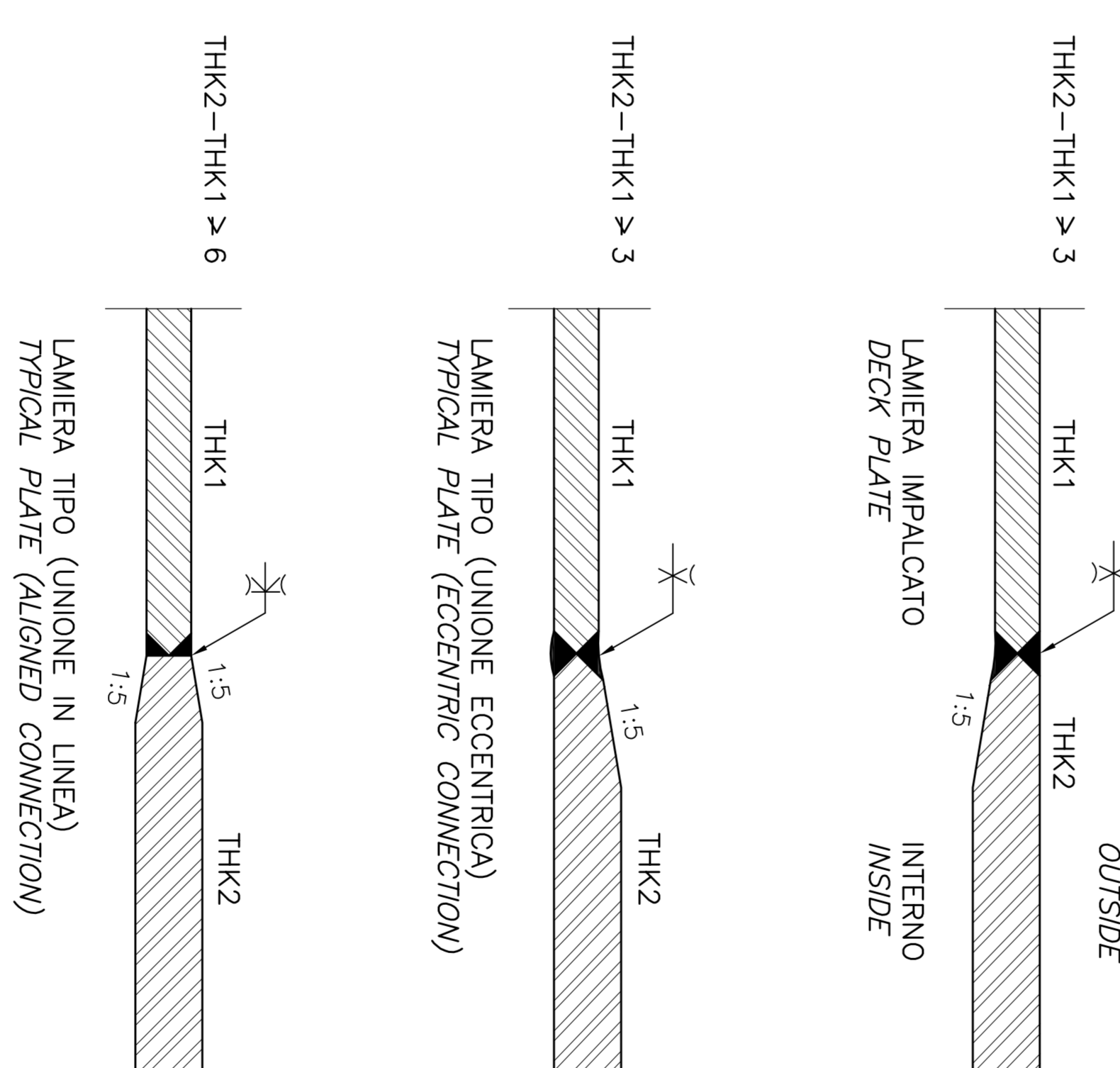


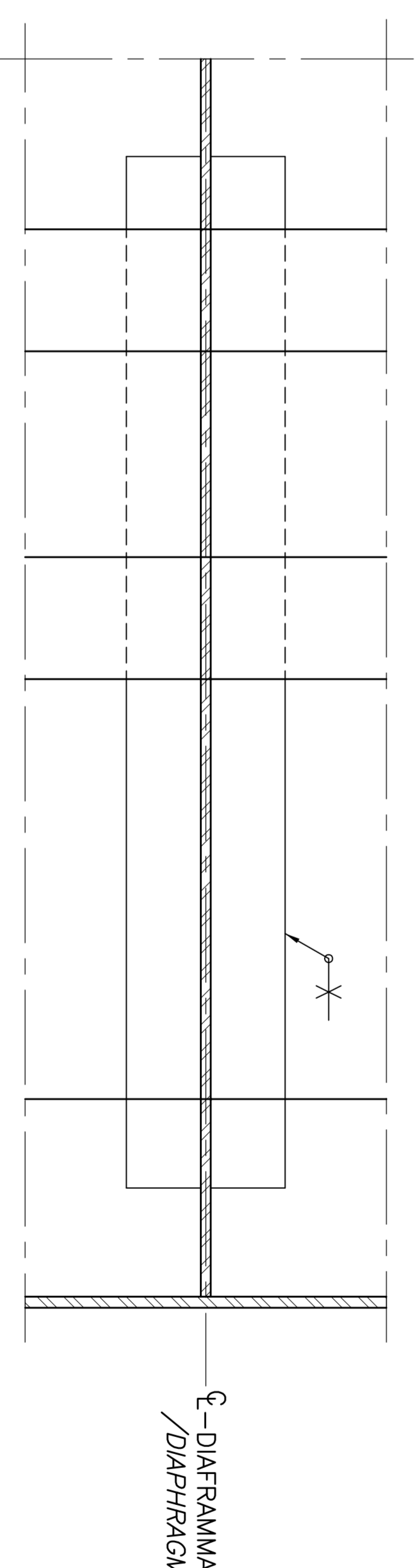
TABELLA 1  
SPESORE LAMIERE E CLASSI ACCIAIO  
TABLE 1  
PLATE THICKNESS AND STEEL GRADE

RAILWAY GROSSER TYPE	CF1	CF2
t1 PLATTABANDA SUPERIORE DECK PLATE	15	15
t2 WEB SE LAMINA	10	10
t3 LAMIERE INCLINATE INCLINED WEB PLATE	10	10
t4 PLATTABANDA INFERIORE BOTTOM PLATE	10	10
t5 RINFORZO AI DIAPHRAGMI STRENGTHENING AT DIAPHRAGMS	16	16
RF1 NERVATURA TIPO RF1 TROUGH TYPE RF1	6	6
STEEL GRADE	S355	S420

SALDATURE TIPO TRA LAMIERE DI SPessori DIVERSI  
SCALE 1:2  
TYPICAL CONNECTION BETWEEN PLATES OF DIFFERENT THICKNESS



SEZIONE K-K  
SCALE 1:5  
SECTION K-K  
SCALE 1:5



NOTE GENERALI

- NOTE: TUTTE LE DIMENSIONI SONO IN MILLIMETRI, SALVO OVE DIVERSAMENTE INDICATO.  
MATERIALI: CLASSE ACCIAIO SECONDO TABELLA 1.
- LEGENDA:  
ACCAIO  
PUNTO DI RIFERIMENTO  
THK SPESORE
- ELABORATI DI RIFERIMENTO:  
CG1000-PSXDPSV-0000000000-01 NOTE GENERALI
- NOTES: DIMENSIONS ARE IN MILLIMETRES UNLESS OTHERWISE NOTED.  
MATERIALS: STEEL GRADE ACCORDING TO TABLE 1.
- LEGENDS:  
STEEL  
WORK POINT  
THK THICKNESS
- REFERENCES:  
CG1000-PSXDPSV-0000000000-02 GENERAL NOTES

QUESTO ELABORATO GRAFICO VA LETTO INSIEME A:  
THIS DRAWING TO BE READ IN CONNECTION WITH:  
CG1000-PSXDPSV-13CF00000000-01  
CG1000-PSXDPSV-13CF00000000-01  
CG1000-PSXDPSV-13CF00000000-02

**Stretto di Messina**  
Consorzio per la progettazione, costruzione e gestione del adempimento della legge n. 108 del 28/02/2003  
OPERAZIONE DI INTERESSE REGIONALE

**PONTE SULLO STRETTO DI MESSINA**  
PROGETTO DEFINITIVO

**EUROLINK S.C.P.A.**  
IMPERIALE S.P.A. (Ritrovata)  
SOCIETA' ITALIANA PER AZIENDA  
COOPERATIVA LAVORATORI E CEMENTISTI - C.A.C. di Riva del Garda (Ritrovata)  
ISMERKAP S.p.A. - SAGURS A.L.U. (Ritrovata)  
A.C.I. S.C.P.A. - CONSORZIO STABILE (Ritrovata)

**COMI**  
COMI Ing. E. Pozzo  
Ing. E.M. Vito  
Sede Legale: Milano  
Sede Operativa: Catania

IL COMPONENTE GENERALE  
Project Manager  
(Ing. P. Marconati)

STRETTO DI MESSINA  
Rip. Direzione  
(Ing. G. Tommaggio)

STRETTO DI MESSINA  
Amministratore Delegato  
(Dott. F. Calvo)

**OPERA D'ATTRAVERSAMENTO**  
SOPRASTRUTTURE  
IMPALCATO  
CASSONE FERROVIARIO  
CAMPATA PRINCIPALE - SEZIONE

**PS0102\_F0**

REV.	DATA	ESSEZIONE	REVISIONE	APPROVATO	SCALE
01	20-06-2011	ESSEZIONE FINALE	01	EH/AMM	1:20
02				HRD	1:20
03				HRD/SS	1:20