

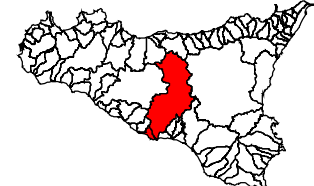


Regione Siciliana
Assessorato Territorio e Ambiente
DIPARTIMENTO TERRITORIO E AMBIENTE
Servizio 4 "ASSETTO DEL TERRITORIO E DIFESA DEL SUOLO"

Piano Stralcio di Bacino per l'Assetto Idrogeologico (P.A.I.)

(ART.1 D.L. 180/98 CONVERTITO CON MODIFICHE CON LA L.287/99 e ss. mm. ii.)

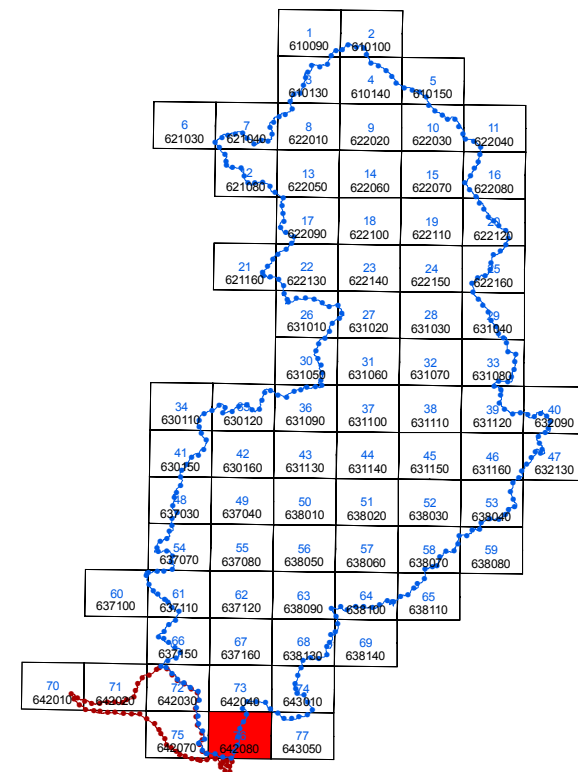
Bacino Idrografico del F. Imera Meridionale (072)
Area territoriale tra il Bacino Idrografico del F. Palma e il
Bacino Idrografico del F. Imera Meridionale (071)



CARTA DELLA PERICOLOSITA' E DEL RISCHIO GEOMORFOLOGICO N° 76

COMUNI DI:
LICATA

Scala 1:10.000



Anno 2005

LEGENDA

LIVELLI DI PERICOLOSITA'

- P0 basso
- P1 moderato
- P2 medio
- P3 elevato
- P4 molto elevato
- Sito d'attenzione

LIVELLI DI RISCHIO

- R1 moderato
- R2 medio
- R3 elevato
- R4 molto elevato

- Limite bacino idrografico
- Limite dell'area intermedia
- Limite comunale

