

NOTE GENERALI

NOTE:
DIMENSIONI: TUTTE LE DIMENSIONI SONO IN MILLIMETRI, SALVO OVE DIVERSAMENTE INDICATO.

LEGENDA:
THK ACCIAIO
SPESORE

ELABORATI DI RIFERIMENTO:
CG1000-PSXDPSV-000000000-01 NOTE GENERALI

NOTES:
DIMENSIONS: DIMENSIONS ARE IN MILLIMETRES UNLESS OTHERWISE NOTED.

LEGENDS:
THK STEEL
THICKNESS

REFERENCES:
CG1000-PSXDPSV-000000000-02 GENERAL NOTES

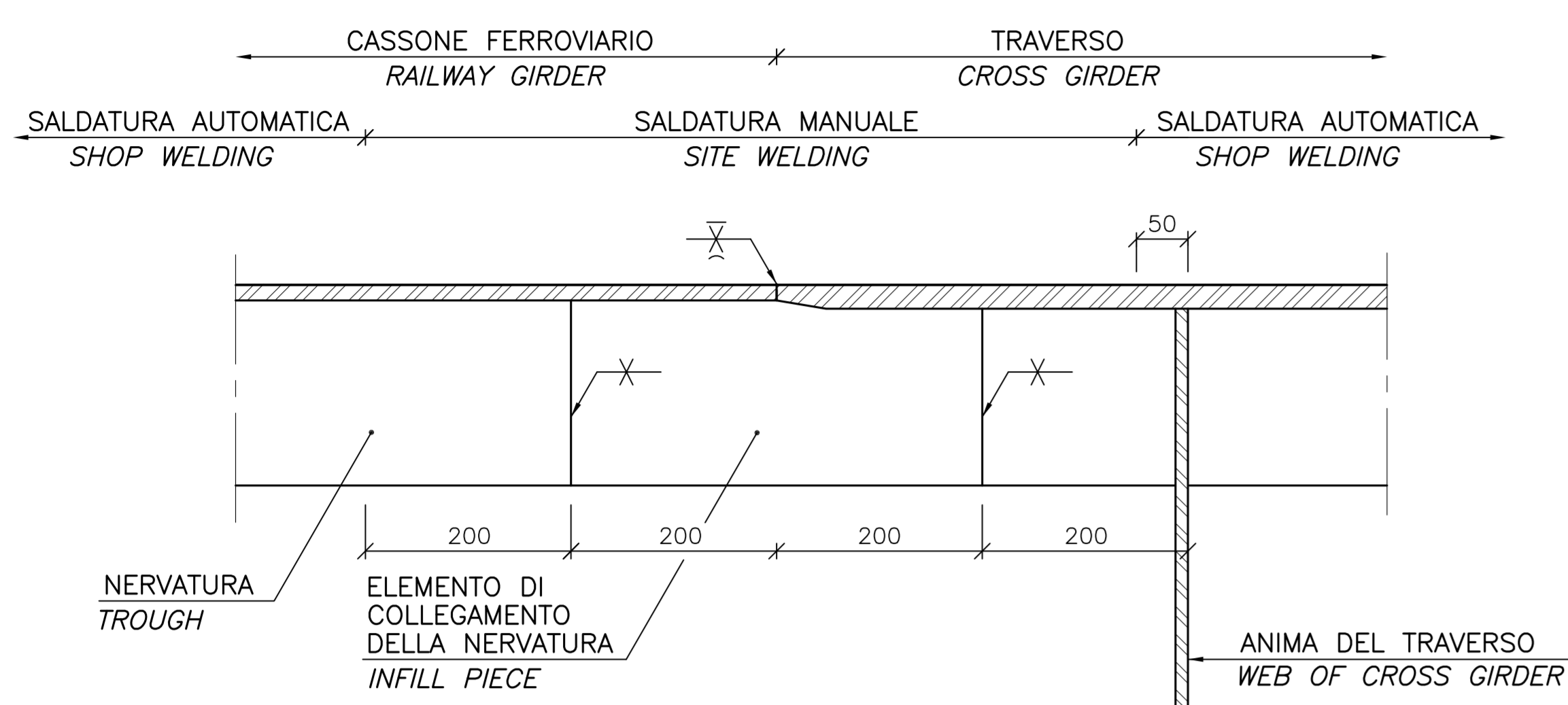
QUESTO ELABORATO GRAFICO VA LETTO INSIEME A:
THIS DRAWING TO BE READ IN CONJUNCTION WITH:
CG1000-PSXDPSV-13CF000000-01
CG1000-PSXDPSV-13CF000000-01
CG1000-PBXDPSV-13CF000000-02

DETTAGLIO 10

SCALA 1:5
UNIONE DELL'IRRIGIDIMENTO PIATTO NELLA PIASTRA DI IMPALCATO IN CORRISPONDENZA DEL TRAVERSO

DETAIL 10

SCALE 1:5
STIFFENER JOINT IN DECK PLATE AT CROSS GIRDER

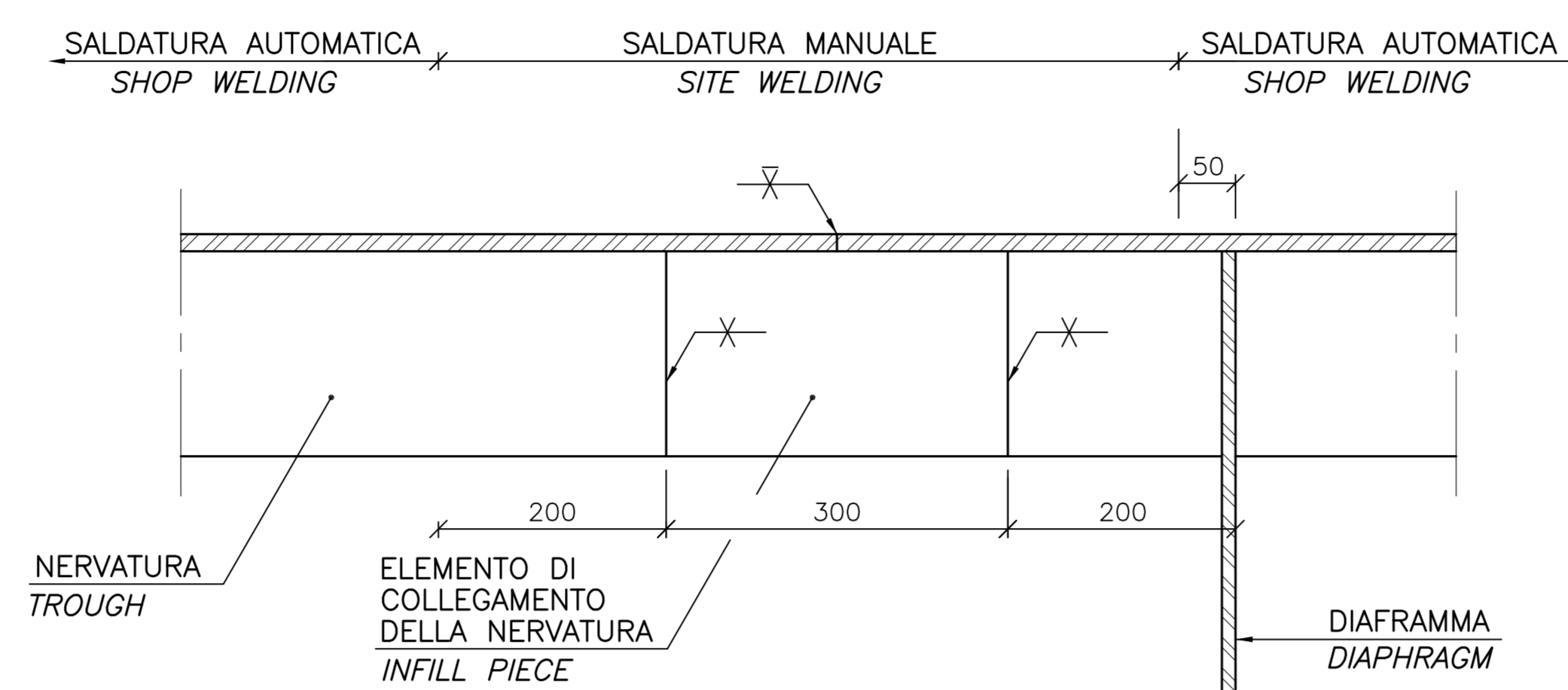


DETTAGLIO 12

SCALA 1:5
UNIONE DELL'IRRIGIDIMENTO DELLA PIATTABANDA SUPERIORE IN CORRISPONDENZA DEL QUINTO DI COSTRUZIONE

DETAIL 12

SCALE 1:5
STIFFENER JOINT AT DECK PLATE AT ERECTION JOINT

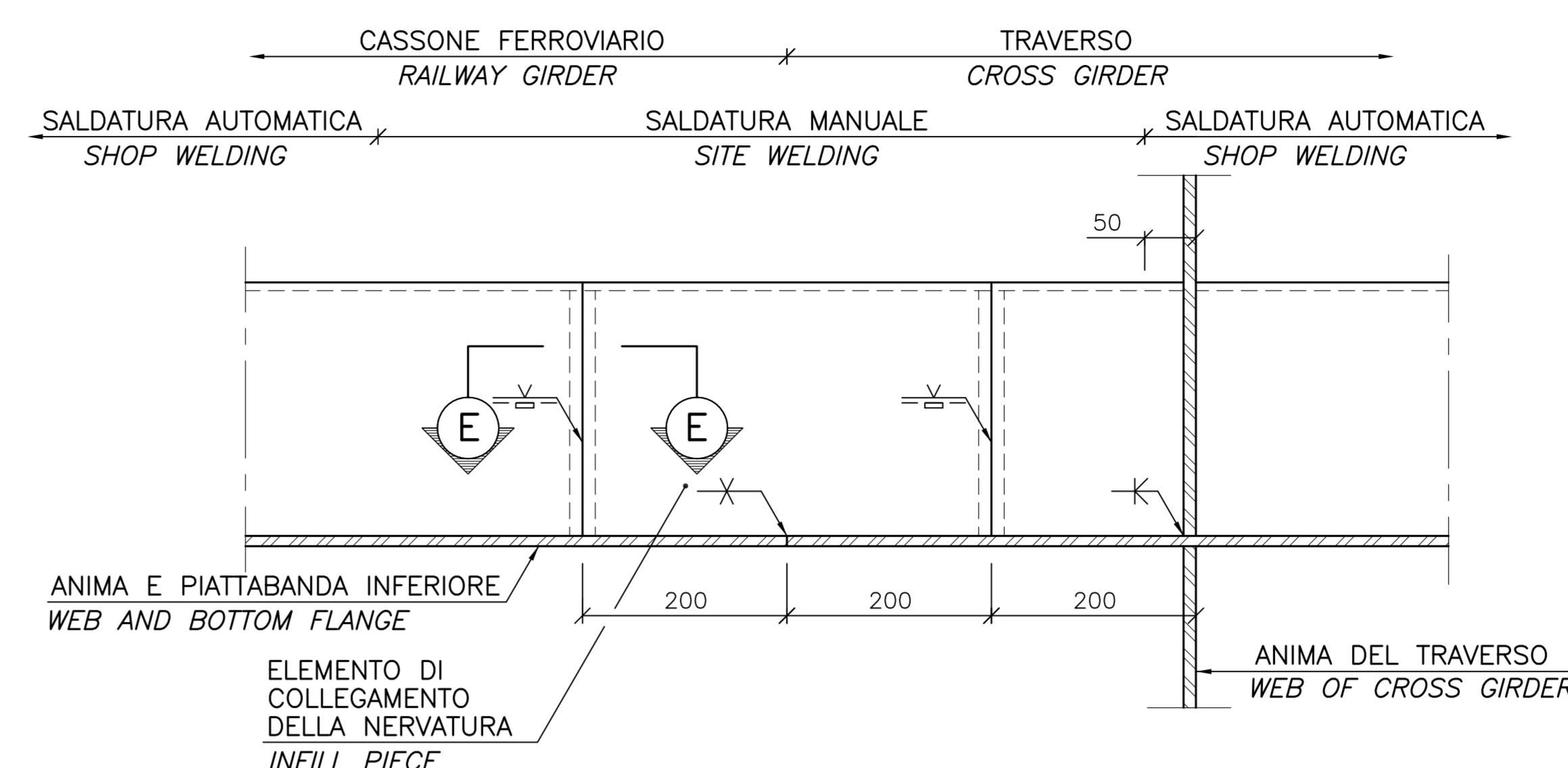


DETTAGLIO 14

SCALA 1:5
UNIONE DELLA NERVATURA NELL'ANIMA E NELLA PIATTABANDA INFERIORE IN CORRISPONDENZA DEL TRAVERSO

DETAIL 14

SCALE 1:5
TROUGH JOINT IN WEB AND BOTTOM PLATE AT CROSS GIRDER

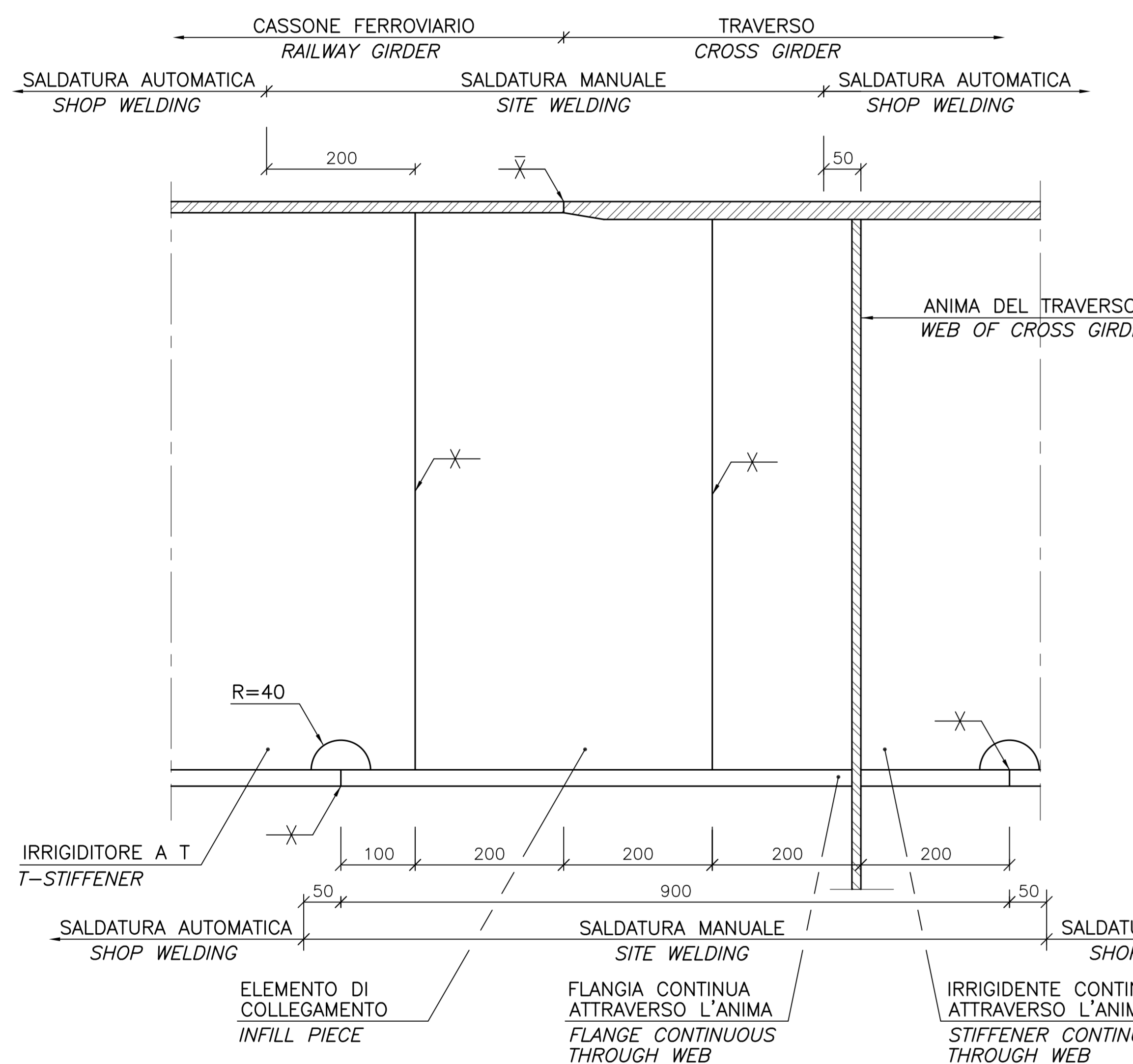


DETTAGLIO 11

SCALA 1:5
UNIONE DELL'IRRIGIDIMENTO A T NELLA PIASTRA DI IMPALCATO IN CORRISPONDENZA DEL TRAVERSO. SIMILE PER PIATTI DI IRRIGIDIMENTO

DETAIL 11

SCALE 1:5
STIFFENER JOINT IN DECK PLATE AT CROSS GIRDER T-STIFFENER SHOWN.

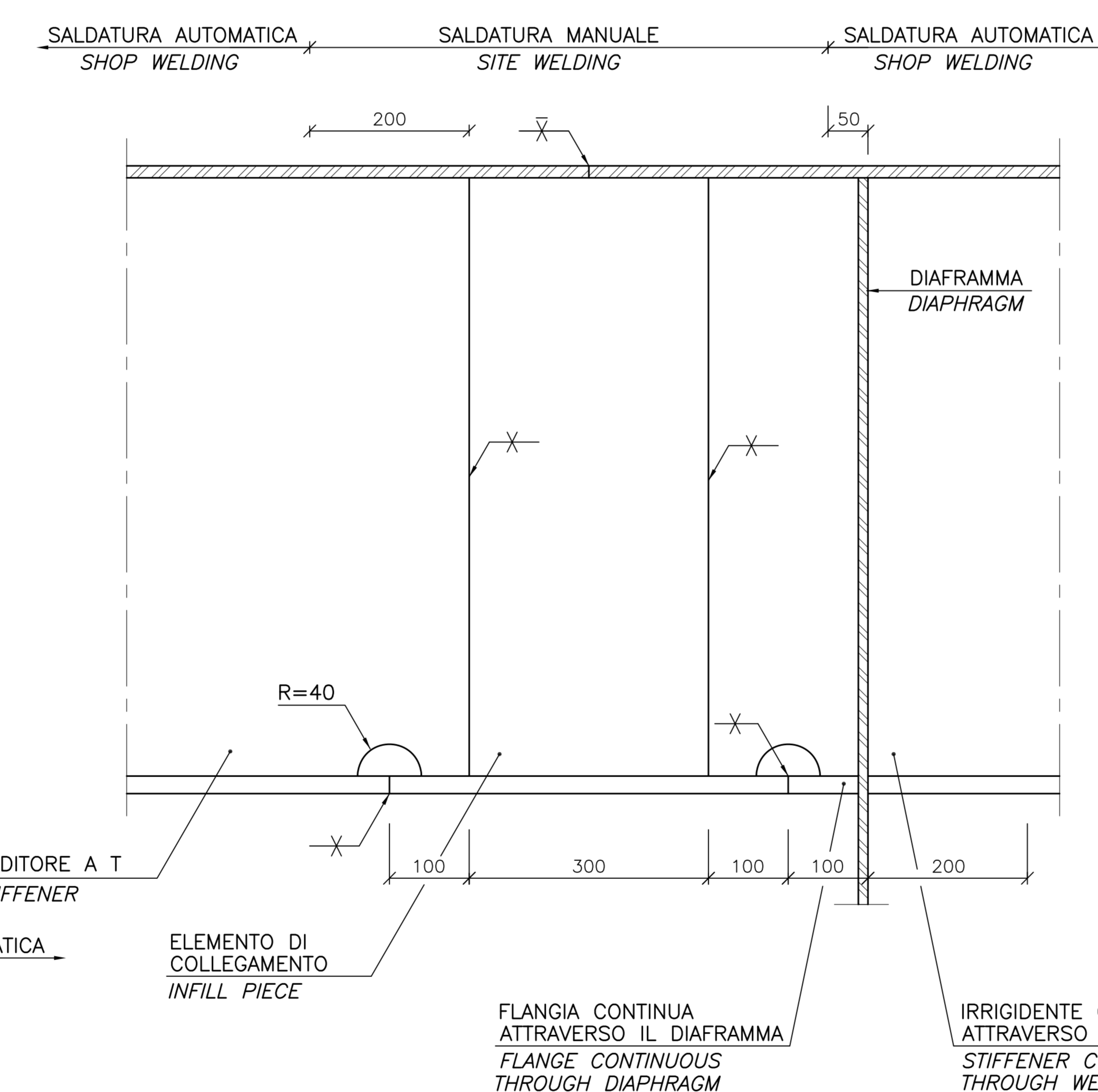


DETTAGLIO 13

SCALA 1:5
UNIONE DELL'IRRIGIDIMENTO A T DELLA PIATTABANDA SUPERIORE IN PROSSIMITA' DEL GIUNTO DI COSTRUZIONE. IRRIGIDIMENTO A T MOSTRATO, SIMILE PER PIATTI DI IRRIGIDIMENTO

DETAIL 13

SCALE 1:5
STIFFENER JOINT AT DECK PLATE AT ERECTION JOINT T-STIFFENER SHOWN. FLAT STIFFENER SIMILAR

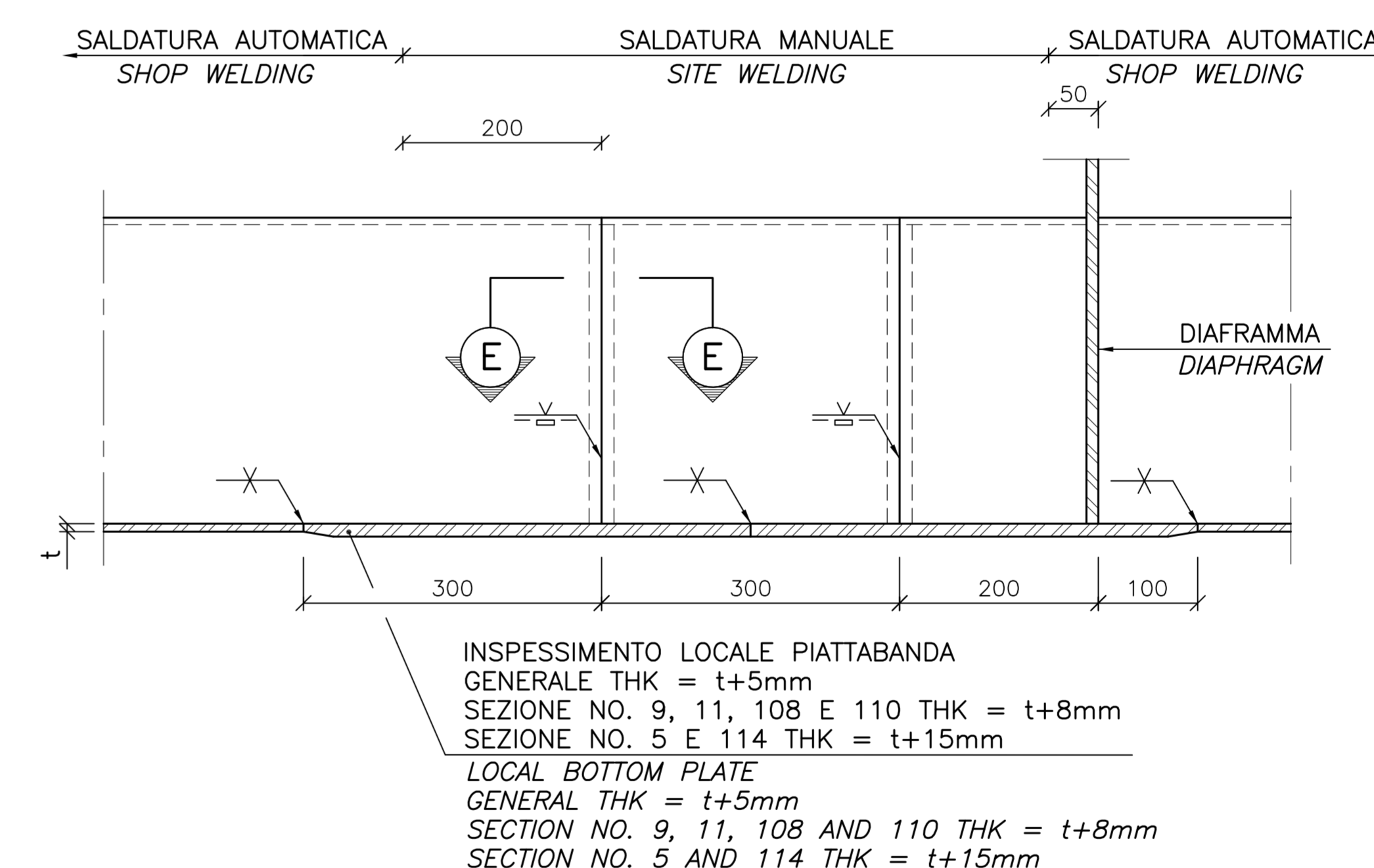


DETTAGLIO 15

SCALA 1:5
UNIONE DELLA NERVATURA DELLA PIATTABANDA INFERIORE AL IN CORRISPONDENZA DEL QUINTO DI COSTRUZIONE

DETAIL 15

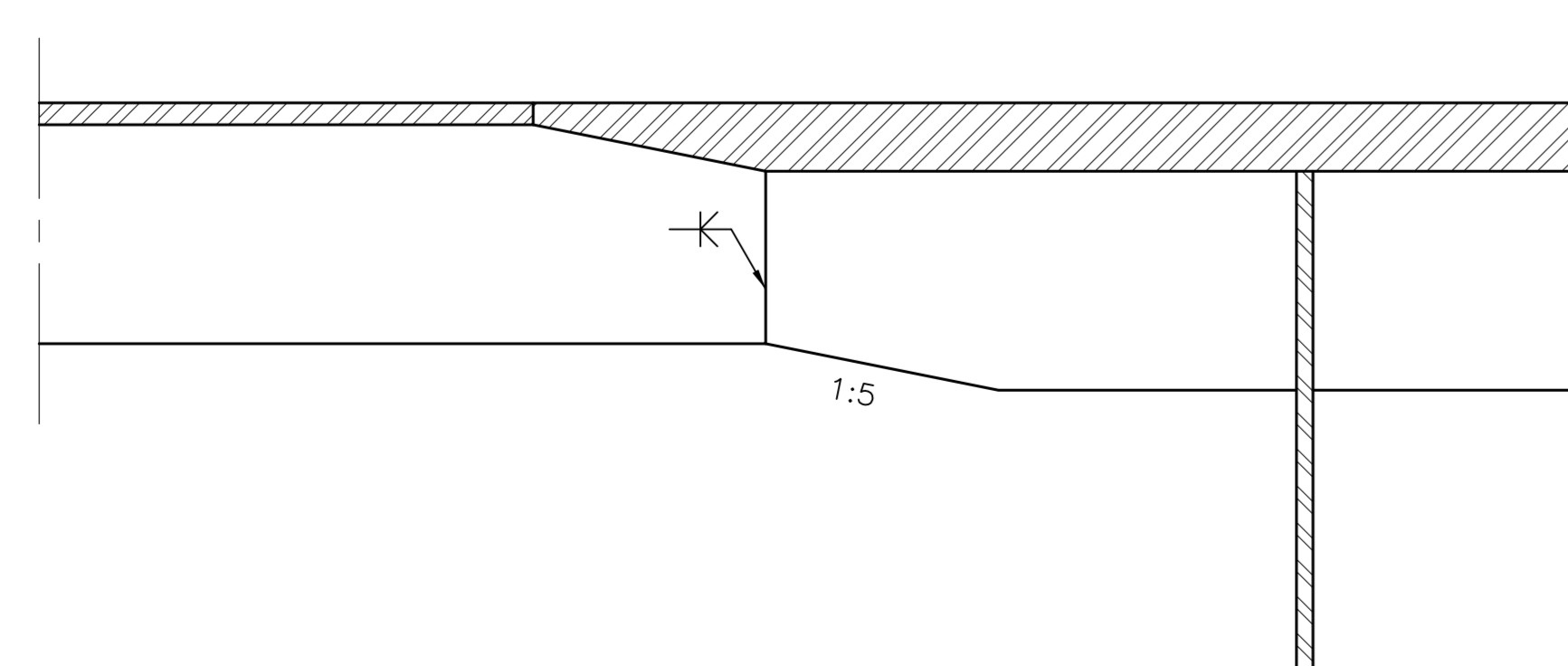
SCALE 1:5
TROUGH JOINT AT BOTTOM PLATE AT ERECTION JOINT



INSPESSIMENTO LOCALE PIATTABANDA
GENERALE THK = t+5mm
SEZIONE NO. 9, 11, 108 E 110 THK = t+8mm
SEZIONE NO. 5 E 114 THK = t+15mm
LOCAL BOTTOM PLATE
GENERALE THK = t+5mm
SECTION NO. 9, 11, 108 AND 110 THK = t+8mm
SECTION NO. 5 AND 114 THK = t+15mm

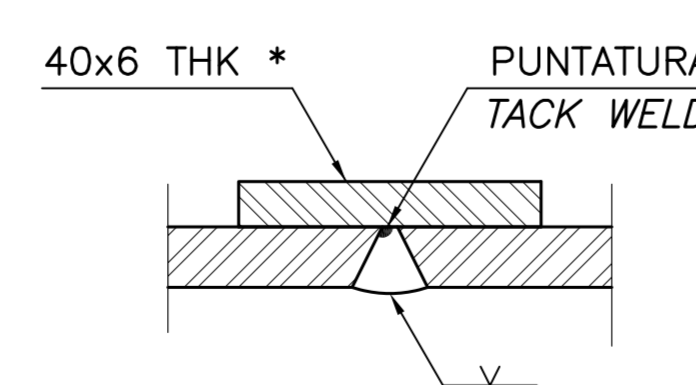
UNIONE IRRIGIDIMENTO PIATTO

SCALA 1:5
FLAT STIFFENER JOINT
SCALE 1:5



SEZIONE E-E

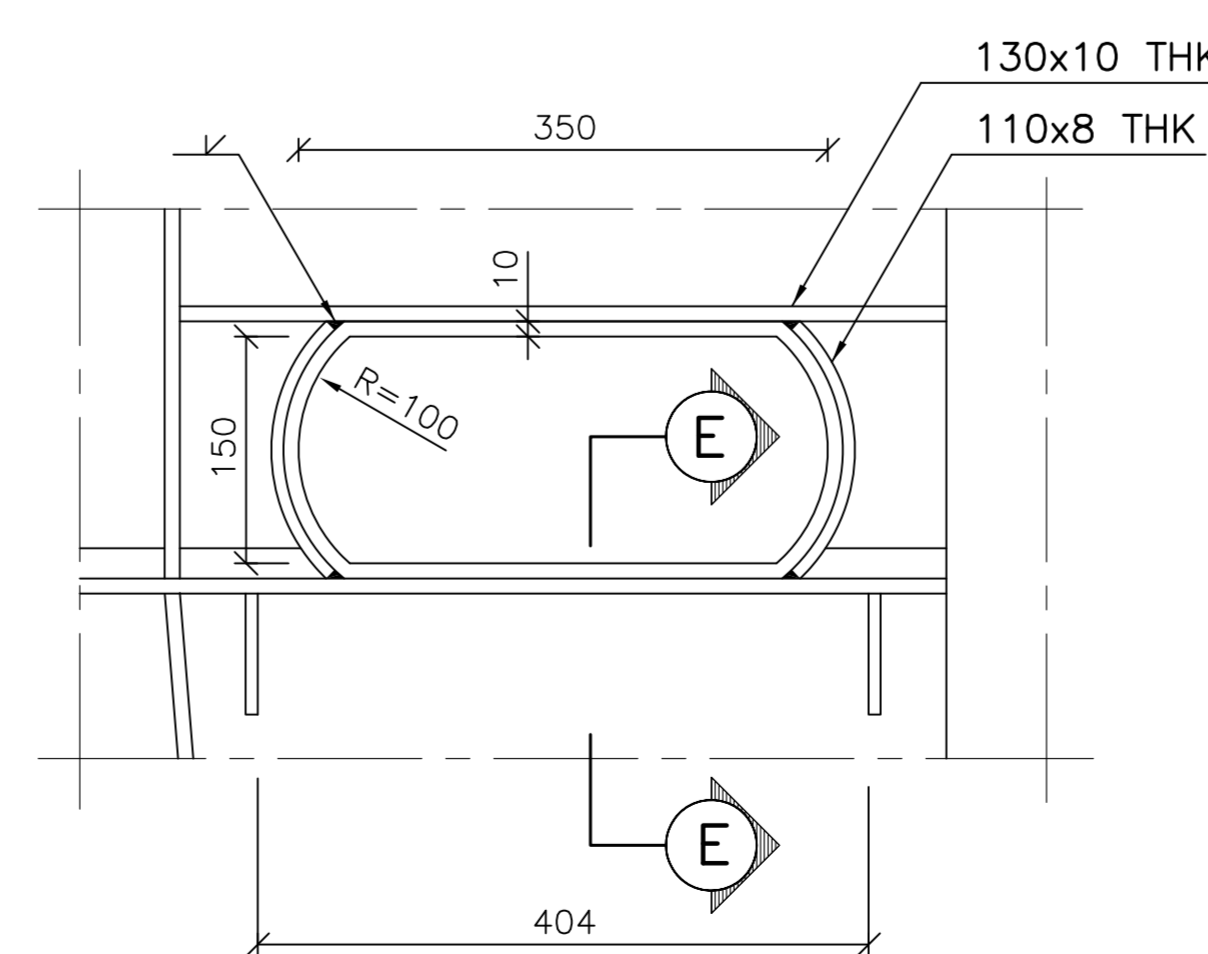
SCALA 1:1
SECTION E-E
SCALE 1:1



* DA DETERMINARSI IN ACCORDO AL PROCEDIMENTO DI SALDATURA
TO BE DETERMINED IN ACCORDANCE WITH WELDING PROCEDURE

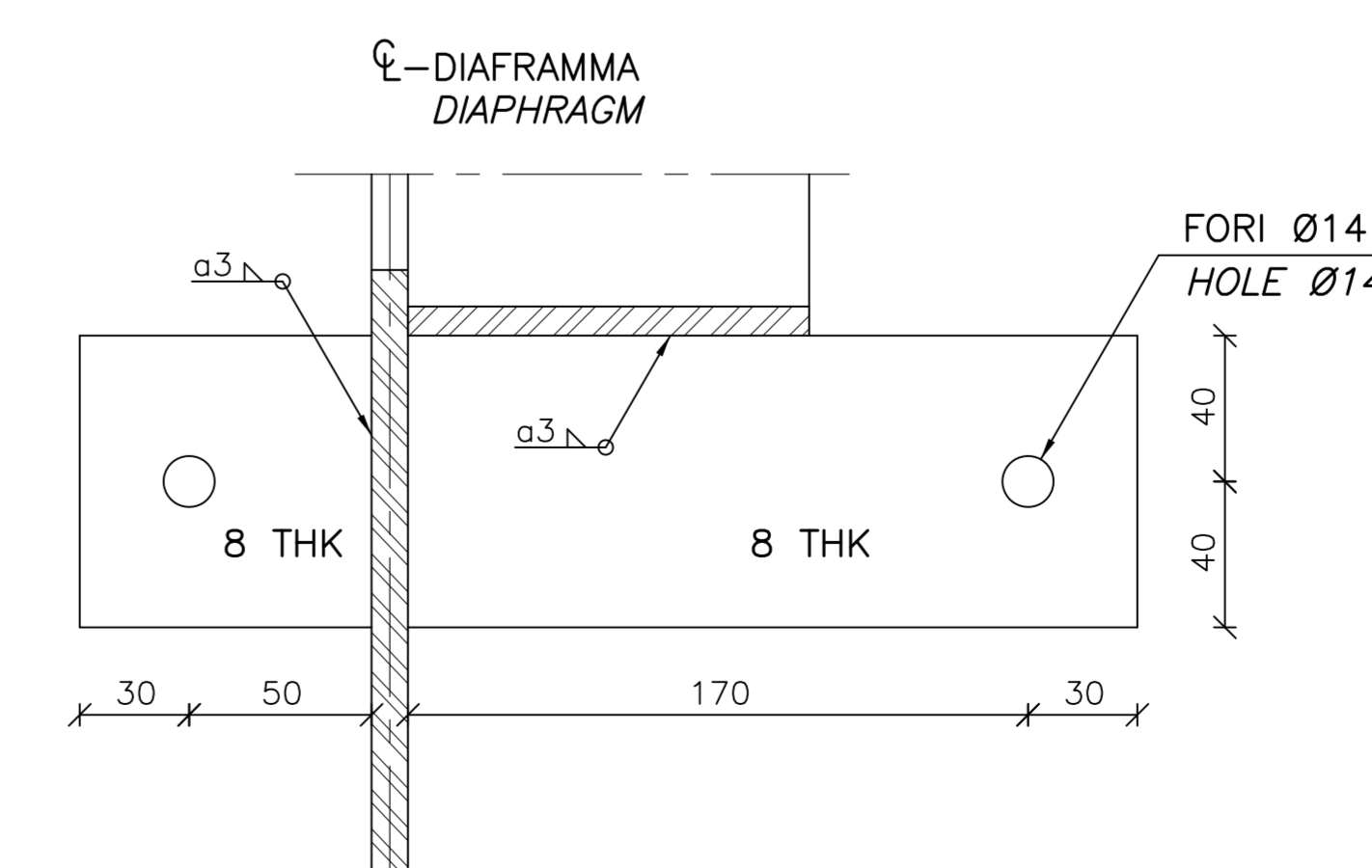
DETTAGLIO 15

SCALA 1:5
DETAIL 15
SCALE 1:5



SEZIONE F-F

SCALA 1:2
SECTION F-F
SCALE 1:2



Stretto di Messina
Concessione per la progettazione, redazione e gestione del collegamento stabile tra la Sicilia e il Continente
Ing. E. Pizzi (Dirigente) - Ing. G. Fiammenghi (Mandatario)
EuroLink

PONTE SULLO STRETTO DI MESSINA
PROGETTO DEFINITIVO

EUROLINK S.C.p.A.
IMPRESA S.p.A. (Mandatario)
SOCIETA' ITALIANA PER CONDOTTE D'ACQUA S.p.A. (Mandatario)
COOPERATIVA MURATORI E CEMENTISTI - C.M.C. di Ravenna Soc. Coop. a.r.l. (Mandatario)
SACOT S.A.S. (Mandatario)
ISHIKAWAJIMA - HARIMA HEAVY INDUSTRIES CO. Ltd. (Mandatario)
A.C.I. S.C.P.A. - CONSORZIO STABILE (Mandatario)

IL PROGETTISTA: **COWI** Ing. E.M. Vigi
IL CONTRATTORE GENERALE: **STRETTO DI MESSINA** Ing. P.P. Marcheselli
STRETTO DI MESSINA: Direttore Generale e R&P Direzione
STRETTO DI MESSINA: Amministratore Delegato (Dott. P. Cucco)

OPERA D'ATTRAVERSAMENTO PS0104_FD
SOVRASTRUTTURE
IMPALCATO
CASSONE FERROVIARIO
CAMPATA PRINCIPALE - DETTAGLI 1

REV.	DATA	DESCRIZIONE	REDAITTO	VERIFICATO	APPROVATO	SCALE
170	20-06-2011	EMMISSIONE FINALE	LHU/AMUL	HFO	HFO/LSJ	VARIE