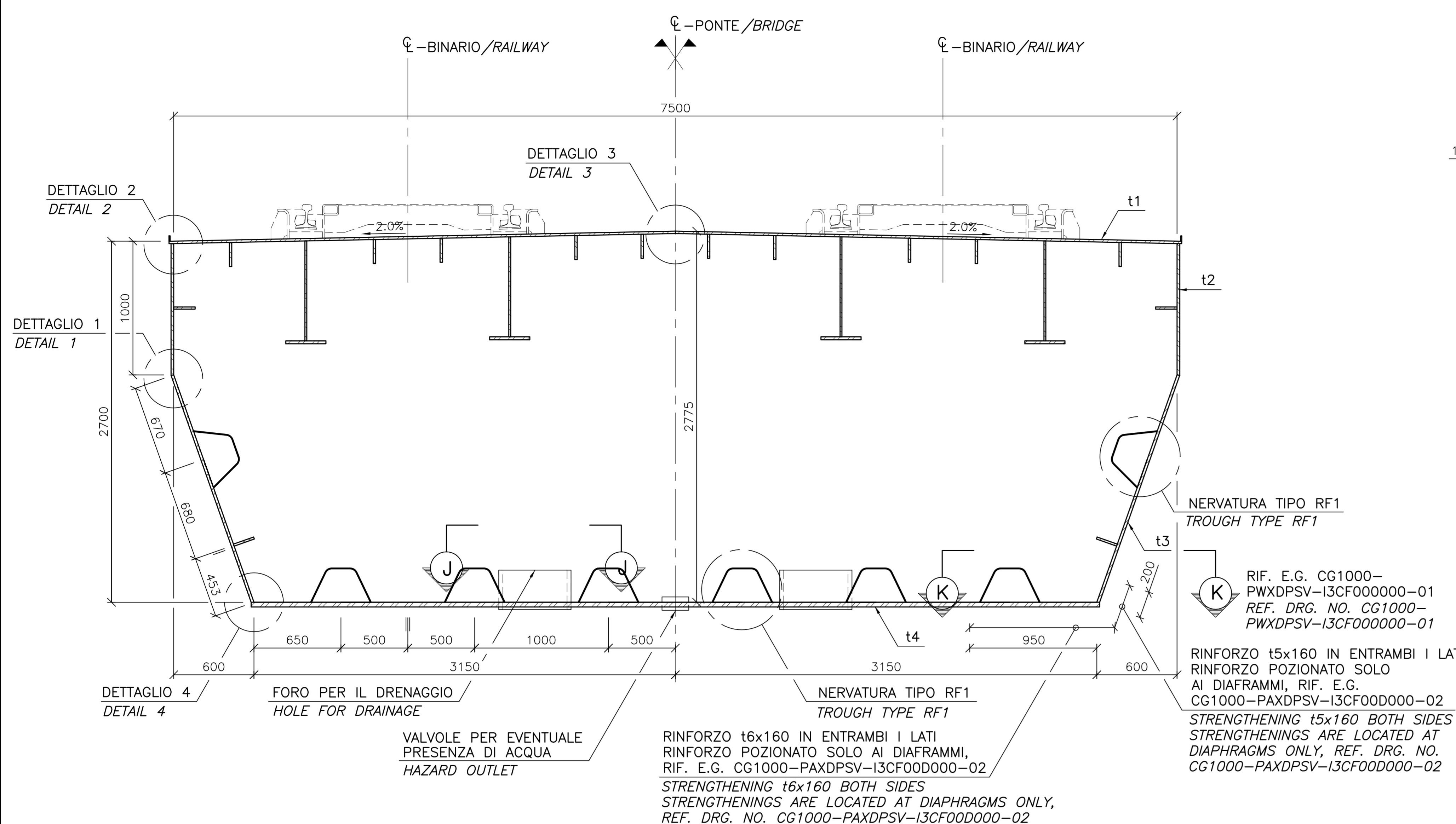


SEZIONE TRASVERSALE, TIPO CF7 E CF8

SCALA 1:20  
PER LE DIMENSIONI DELLE NERVATURE, RIF. E.G. CG1000-PWXDPSV-13CF000000-01

CROSS SECTION, TYPE CF7 AND CF8

SCALE 1:20  
FOR DIMENSIONS OF STIFFENER ARRANGEMENT, REF. DRG. NO. CG1000-PWXDPSV-13CF000000-01

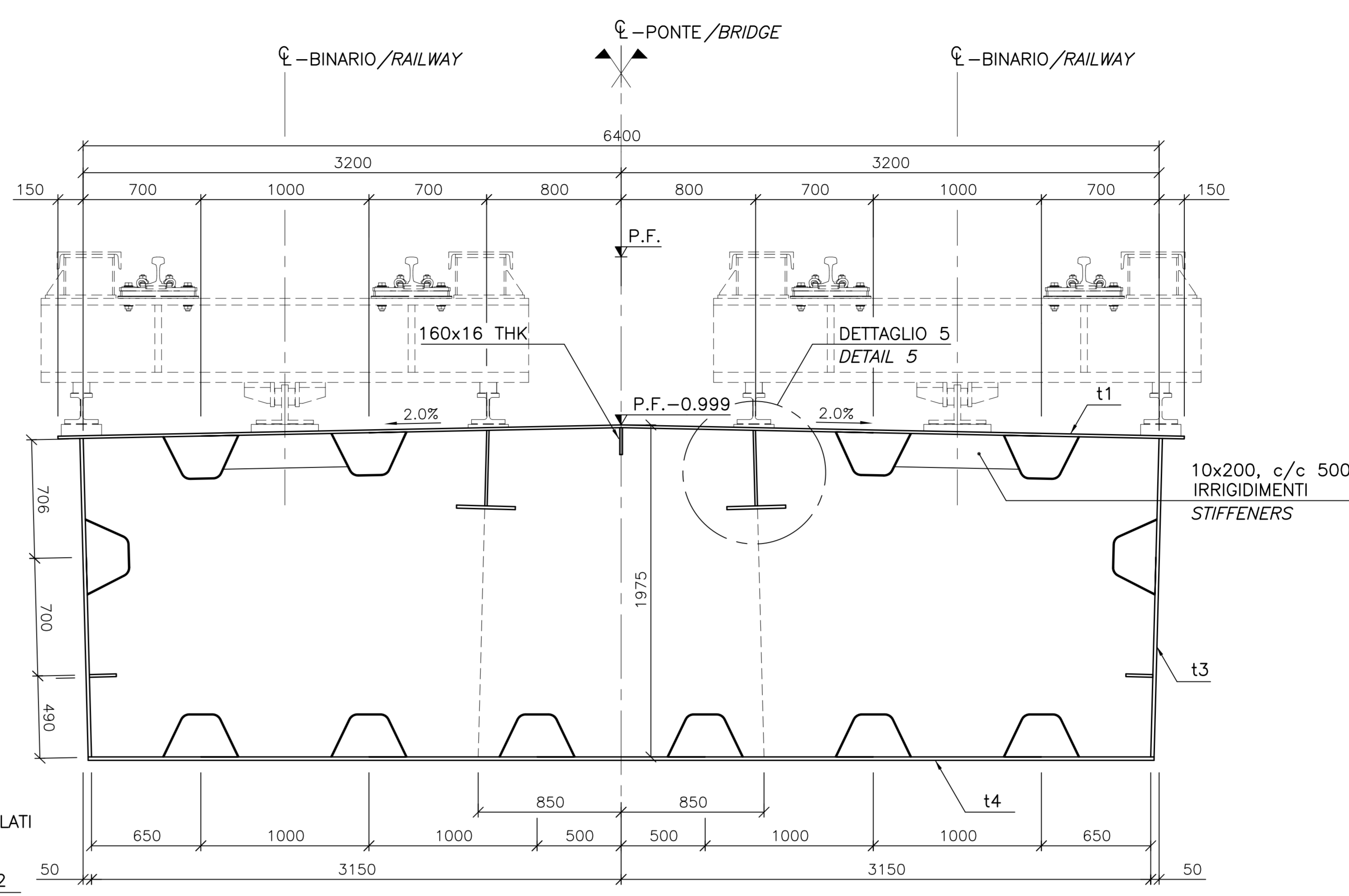


SEZIONE TRASVERSALE, TIPO CF9a

SCALA 1:20  
PER LE DIMENSIONI DELLE NERVATURE, RIF. E.G. CG1000-PWXDPSV-13CF000000-01

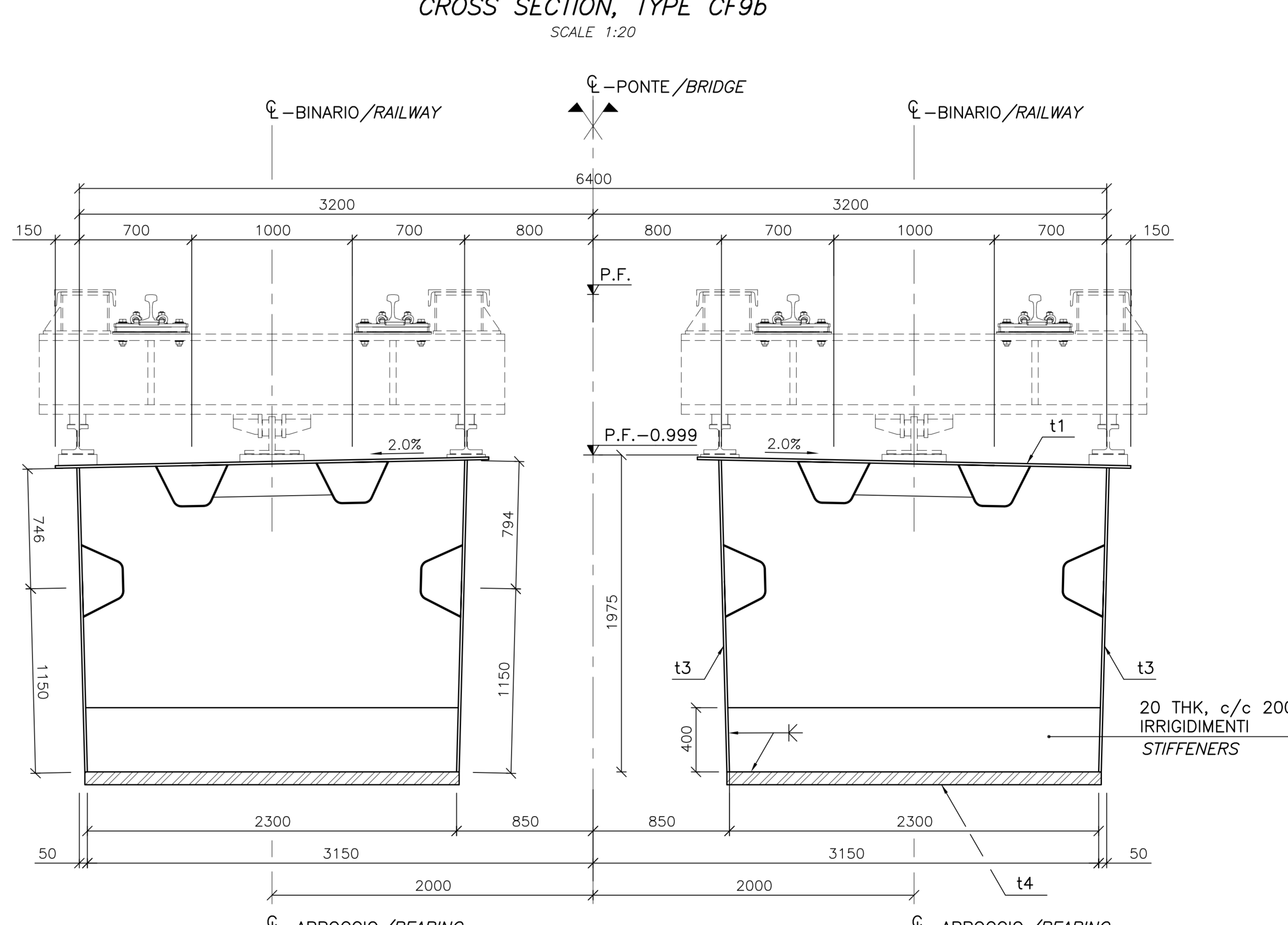
CROSS SECTION, TYPE CF9a

SCALE 1:20  
FOR DIMENSIONS OF STIFFENER ARRANGEMENT, REF. DRG. NO. CG1000-PWXDPSV-13CF000000-01

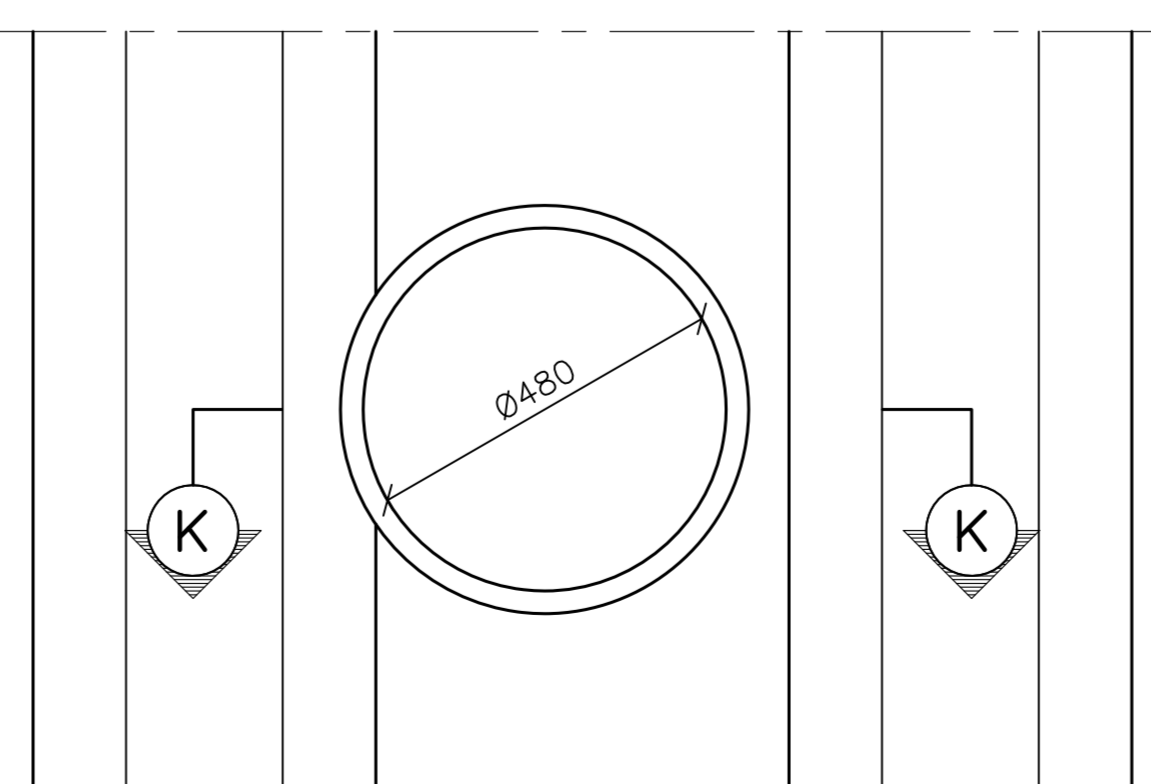


SEZIONE TRASVERSALE, TIPO CF9b

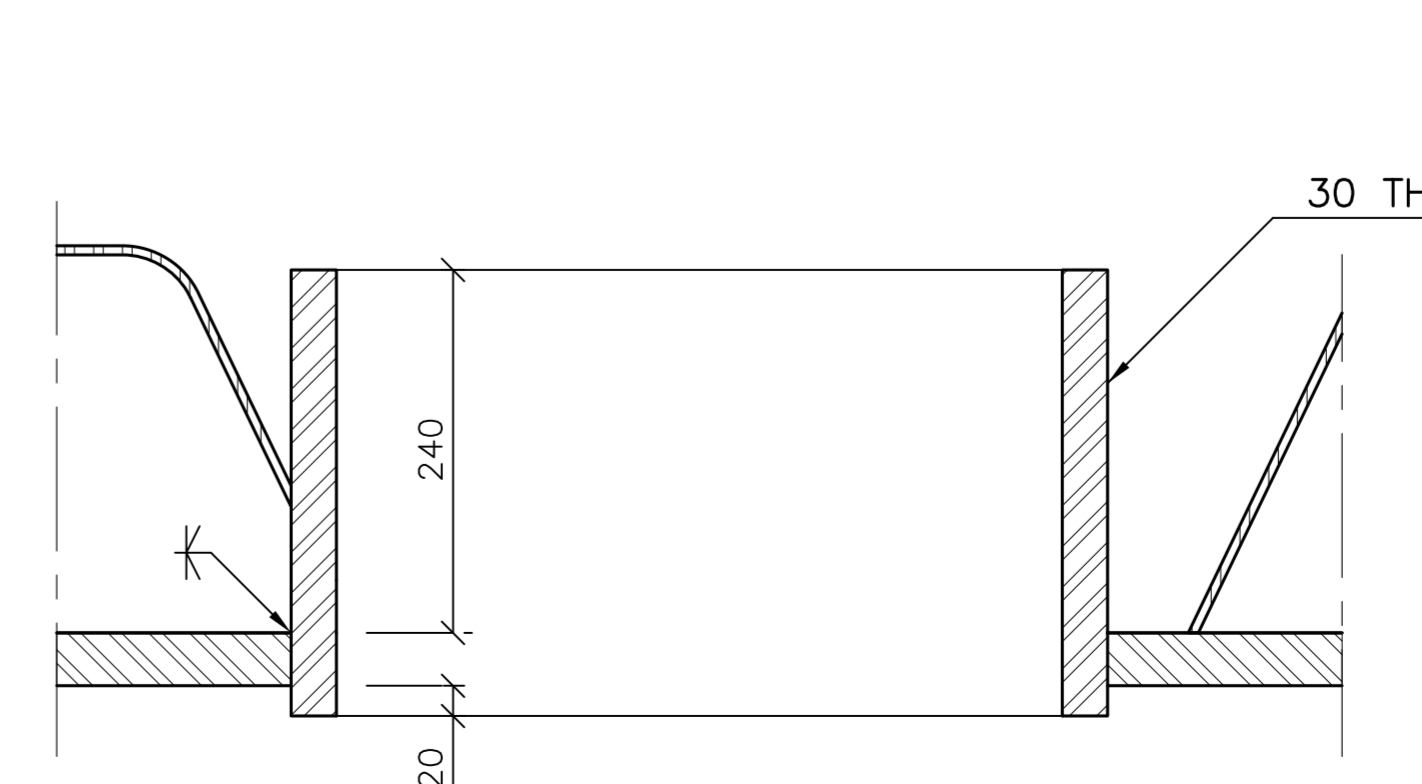
CROSS SECTION, TYPE CF9b



SEZIONE J-J  
SCALE 1:10  
SECTION J-J  
SCALE 1:10



SEZIONE K-K  
SCALE 1:5  
SECTION K-K  
SCALE 1:5



NOTE GENERALI

**NOTE:**  
DIMENSIONI: TUTTE LE DIMENSIONI SONO IN MILLIMETRI, SALVO QUOTE DIVERSAMENTE INDICATO. LE QUOTE ALTIMETRICHE SONO IN METRI (LMM).  
MATERIALI: CLASSE ACCIAIO SECONDO TABELLA 1.

**LEGENDA:**

- ACCIAIO
- WP PUNTO DI RIFERIMENTO
- P.F. PIANO DEL FERRO
- THK SPESSORE

**ELABORATI DI RIFERIMENTO:**

CG1000-PSXDPSV-0000000000-01 NOTE GENERALI  
CG1000-PWXDPSV-13CF000000-01 IMPALCATO FERROVIARIO-CAMPATA PRINCIPALE, SEZIONE  
CG1000-PAXDPSV-13CF000000-01 IMPALCATO FERROVIARIO-CAMPATA PRINCIPALE, DIAFRAMMI

**NOTES:**

DIMENSIONS: DIMENSIONS ARE IN MILLIMETRES UNLESS OTHERWISE NOTED.  
LEVELS ARE IN METRES (LMM).

MATERIALS: STEEL GRADE ACCORDING TO TABLE 1.

**LEGENDS:**

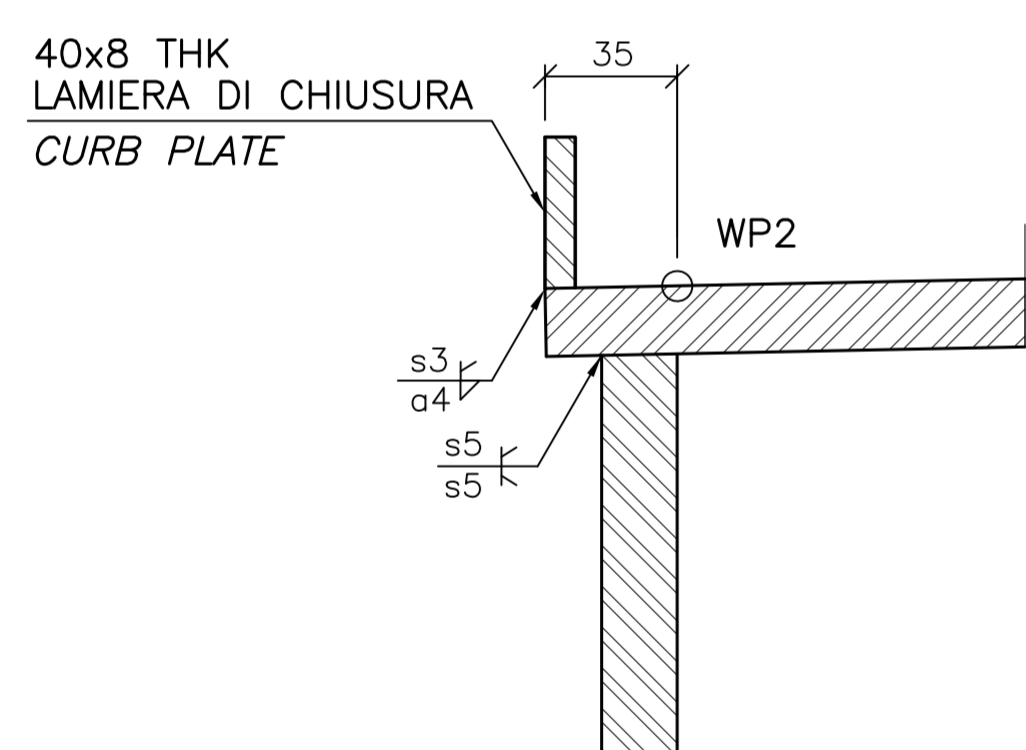
- STEEL
- WP WORK POINT
- P.F. TOP OF RAIL
- THK THICKNESS

**REFERENCES:**

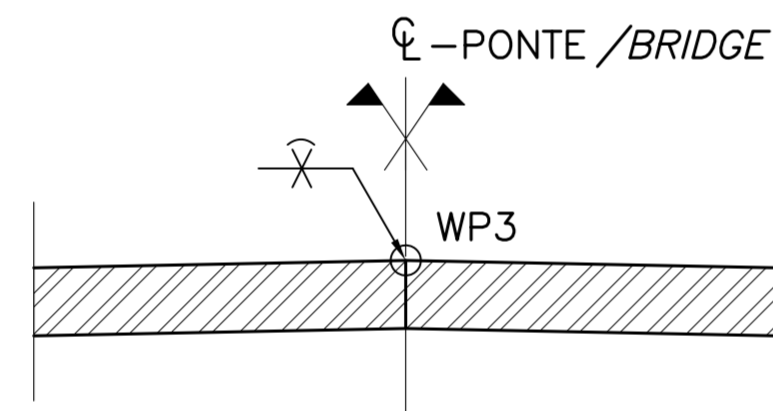
CG1000-PSXDPSV-0000000000-02 GENERAL NOTES  
CG1000-PWXDPSV-13CF000000-01 RAILWAY-MAIN SPAN, SECTION  
CG1000-PAXDPSV-13CF000000-01 RAILWAY-MAIN SPAN, DIAFRAGMS

QUESTO ELABORATO GRAFICO VA LETTO INSIEME A:  
THIS DRAWING TO BE READ IN CONJUNCTION WITH:  
CG1000-PAXDPSV-13CF000000-04  
CG1000-PAXDPSV-13CF000000-01  
CG1000-PBXDPSV-13CF000000-05  
CG1000-PAXDPSV-13CF000000-02

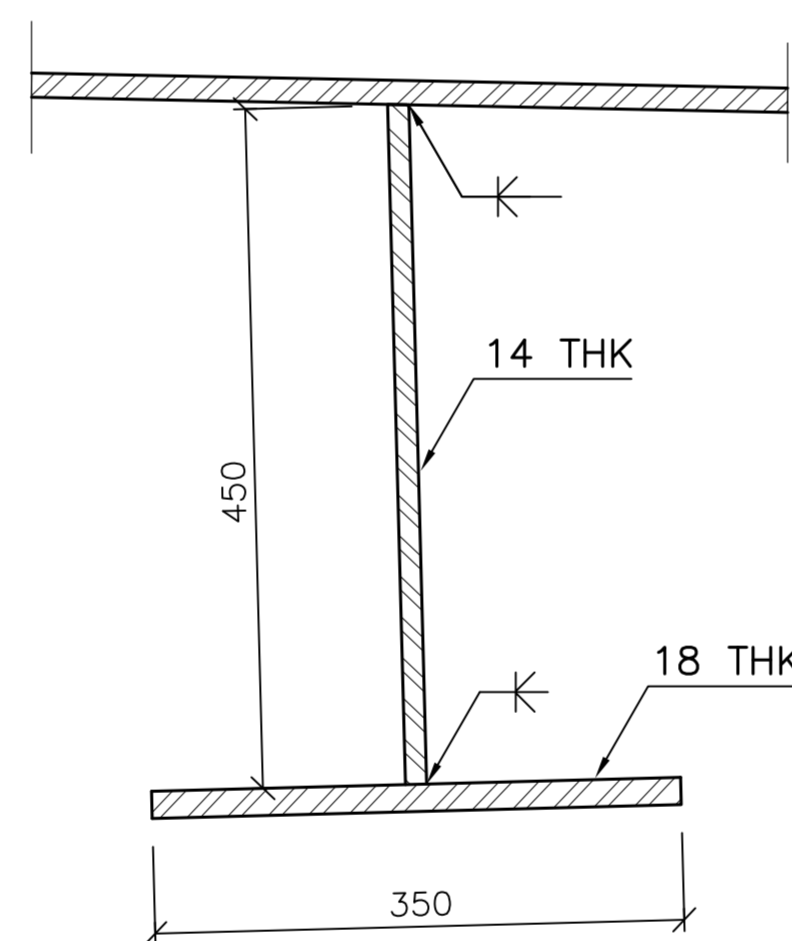
DETTAGLIO 2  
SCALE 1:2  
DETAIL 2  
SCALE 1:2



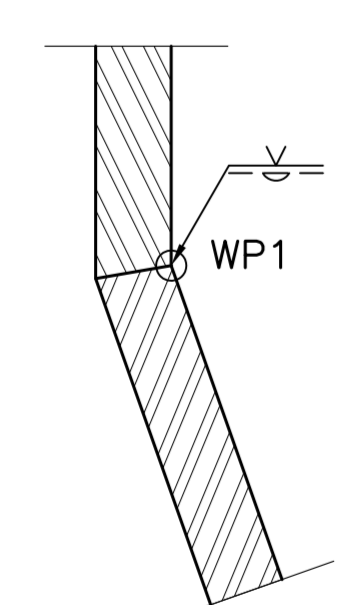
DETTAGLIO 3  
SCALE 1:2  
DETAIL 3  
SCALE 1:2



DETTAGLIO 5  
SCALE 1:5  
DETAIL 5  
SCALE 1:5



DETTAGLIO 1  
SCALE 1:2  
DETAIL 1  
SCALE 1:2



DETTAGLIO 4  
SCALE 1:2  
DETAIL 4  
SCALE 1:2

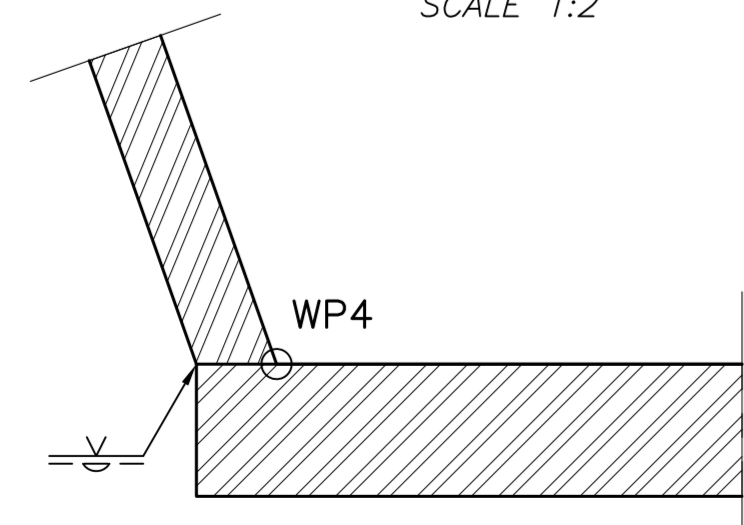


TABELLA 1  
SPESSORE LAMIERE E CLASSI ACCIAIO  
TABLE 1  
PLATE THICKNESS AND STEEL GRADE

	CF7	CF8	CF9a	CF9b
t1	-	-	16	16
t1a*	18	40	-	-
t1b*	24	25	-	-
t1c*	-	15	-	-
t2	20	20	-	-
t3	20	12	20	16
t4	35	-	20	80
t4a*	-	45	-	-
t4b*	-	35	-	-
t4c*	-	25	-	-
t5	26	18	-	-
t6	41	41/31	-	-
RF1	6	6	6	6
	S460	S460	S460	S460

\* PER IL DETTAGLIO DEGLI SPESSORI DELLE LAMIERE  
RIF. E.G. CG1000-PAXDPSV-13CF000000-01  
\* FOR EXTEND OF THE PLATE THICKNESS  
REF. DRG. NO. CG1000-PAXDPSV-13CF000000-01

**Stretto di Messina**  
Consorzio per la progettazione, realizzazione e gestione del collegamento stabile tra la Sicilia e il Continente  
Organismo di diritto pubblico  
Legge n° 108 del 17 dicembre 1971, modificata dal D.Lgs. n° 114 del 24 aprile 2003

**PONTE SULLO STRETTO DI MESSINA**  
PROGETTO DEFINITIVO

**EUROLINK S.C.p.A.**  
IMPREGILO S.p.A. (Mandatante)  
SOCIETA' ITALIANA PER CONDOTTE D'ACQUA S.p.A. (Mandatante)  
COOPERATIVA MURATORI E CEMENTISTI - C.M.C. di Ravenna Soc. Coop. a.r.l. (Mandatante)  
SACOR S.p.A. (Mandatante)  
ISHIKAWAJIMA - HARIMA HEAVY INDUSTRIES CO. LTD. (Mandatante)  
A.C.I.S.C.P.A. - CONSORZIO STABILE (Mandatante)

IL PROGETTISTA  
**COWI**  
Ing. E.M. Vajz  
Direttore Ingegnere Milano n° 15408

IL CONTRAENTE GENERALE  
Project Manager  
(Ing. P.P. Marcheselli)

STRETTO DI MESSINA  
Direttore Generale e R.P. Isotazione  
(Ing. G. Fiammenghi)

STRETTO DI MESSINA  
Amministratore Delegato  
(Dott. P. Cusco)

**OPERA D'ATTRAVERSAMENTO** PS0111\_FD  
SOVRASTRUTTURE  
IMPALCATO  
CASSONE FERROVIARIO  
CAMPATA TERMINALE - SEZIONE

CODICE: CG1000PWXDPSV13CF00000004FO

REV.	DATA	DESCRIZIONE	REDATTO	VERIFICATO	APPROVATO	SCALE
FO	20-05-2011	EMMISSIONE FINALE	LHU/AM3	HPD	HPD/LSJ	VARIE

NUMERO DEL FILE: PS0111\_FD.DWG